

DOSSIER DE PRESSE

Jeudi 30
janvier 2014

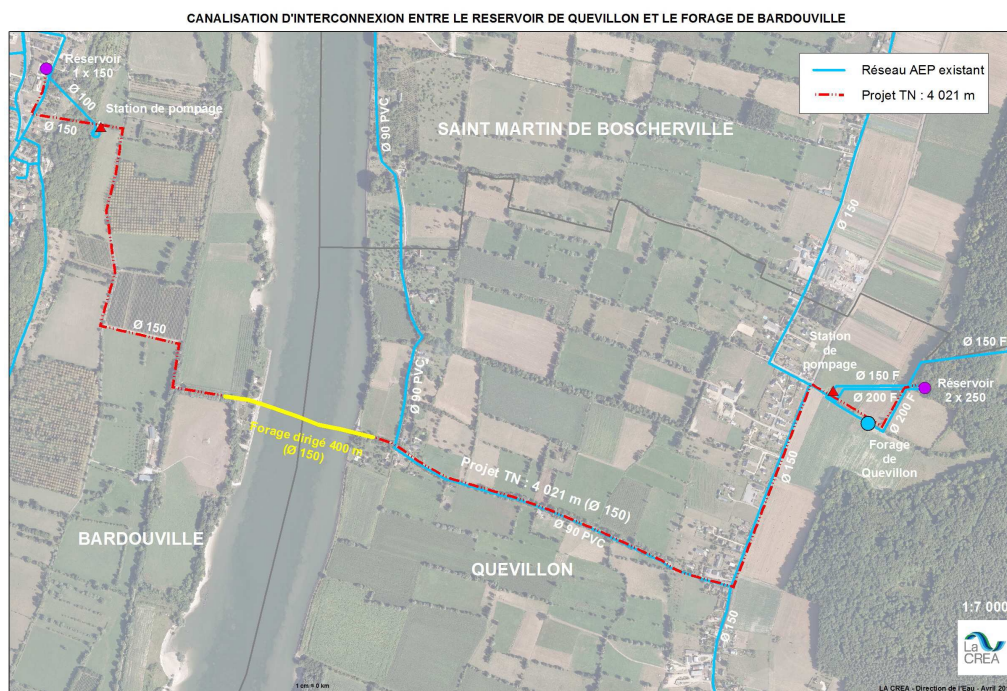
La CREA va prochainement réaliser une interconnexion entre les stations de pompages de Quevillon et de Bardouville

Ce projet vise à sécuriser, tant en quantité qu'en qualité, l'alimentation en eau potable des habitants de la Presqu'île d'Anneville-Ambourville.

A l'issue des travaux, l'eau en provenance de Quevillon permettra d'alimenter – totalement ou partiellement – **le réservoir de la station de pompage et de traitement de Bardouville**, jusqu'alors seule source d'alimentation en eau pour les habitants de Bardouville, d'Anneville-Ambourville, de Berville-sur-Seine et d'Yville-sur-Seine.

Ainsi, **les habitants des 4 communes verront leur alimentation en eau potable totalement sécurisée**, puisqu'elle sera désormais reliée à un deuxième forage.

Ce projet, qui vient en complément des différents procédés de traitement d'eau déjà mis en œuvre par la CREA, permettra également aux habitants de bénéficier d'une eau potable à la qualité renforcée.



Un investissement pour une eau potable totalement sécurisée

Techniquement, le projet consiste à déployer **3,3 km de conduites entre les communes de Bardouville et de Quevillon**, dont 400 mètres passeront sous le lit de la Seine. La technique utilisée est celle du forage dirigé : la tête foreuse propulsée est pilotée depuis la surface grâce à des détecteurs de profondeur et d'orientation. Ils permettent aux équipes **d'apprécier et de contrôler la position exacte de la tête foreuse**. A plus de 15 mètres sous le lit de la Seine, elle est alimentée avec un mélange d'eau et de bentonite (une argile naturelle) servant à tapisser les parois et les rendre étanches.

Le forage évolue à une vitesse d'environ 30 mètres par jour et une fois sur l'autre rive, le tuyau doit être tiré en une seule fois à l'aide d'un treuil. La force de traction est estimée à 6 tonnes.

La CREA investit **945 000 euros TTC** pour la réalisation de cette interconnexion. A terme, le coût total du projet, comprenant la construction d'un nouveau réservoir et les opérations de pompage, devrait représenter **un investissement de plus d'1,5 million d'euros HT**. Ce projet est cofinancé par l'Agence de l'Eau Seine-Normandie.

Les travaux devraient être réalisés d'avril à octobre prochain, **pour une mise en service prévue en janvier 2015**.

La gestion de l'eau et de l'assainissement est essentielle dans la vie quotidienne des habitants du territoire. La CREA attache une importance toute particulière à la qualité de l'eau du robinet, produit alimentaire le plus surveillé. Les contrôles sont effectués **au niveau des captages, des installations de traitement, des réseaux de distribution jusqu'au robinet de l'abonné**.

Un investissement pour une eau potable totalement sécurisée

Au 1er janvier 2010, la CREA a décidé d'étendre sa régie publique de l'eau à plus d'une vingtaine de communes. Cette régie, l'«Eau de la CREA» est ainsi devenue la première régie publique de France en nombre d'abonnés. **Près de 65% de la population du territoire consomme aujourd'hui l'eau produite et distribuée par le service public.**

La CREA confirme donc sa volonté de maîtriser la ressource en eau, de la source au robinet, et de fixer un « prix juste » de l'eau, qui doit permettre **à tous l'accès à une eau de qualité** et la réalisation des investissements nécessaires sur le réseau et les ouvrages pour les générations futures.

Contacts

Julie MOULAS

Attachée de presse de la CREA

02 32 52 95 66 / 06 16 21 38 54

julie.moulas@la-crea.fr