

VAL DE LA HAYE (LE) *

- Ancienne commanderie de Sainte-Vaubourg : la grange dîmière; les restes de la chapelle; la cave voûtée; le puits, située sur les parcelles n° 117 et 188, section AD du cadastre. (Inv.MH. 27 décembre 1972)

LE VAL DE LA HAYE

Monuments historiques

Commanderie, manoir, château Sainte-Vaubourg, au lieu-dit « Sainte-Vaubourg », cad 1962 AD 10 à 12

Bâtiments intéressants à signaler et repérés par l'inventaire

Auberge, Cad 1962 AC 92

Maison au lieu-dit « Quenneport », Cad 1962 AB 10, 11

Colonne monumentale, colonne napoléon, Cad 1962 AD J. P. , lambert X 50280 Y 18650

Bâtiments intéressants et repérés par l'inventaire

Eglise paroissiale Saint-Jean-Baptiste, cad 1962 AC 26

Maison, C. D. 51, cad 1962 AC 118

Maison, rue Agasse, Cad 1962 AC 44

Maison, rue du Haut, Cad 1962 AC 55

Maison, ruelle Notre-Dame, CAD 1962 AC 51

Ferme, Cad 1962 AD 57 à 59

Eglise dite chapelle, Cad 1962 AD 16

Ferme, Cad 1962 AD 86, 88

Maisons et fermes

Maison au lieu-dit « Quenneport, Cad AB 15

Maison au lieu-dit « Pré de Longval, Cad AB 37

Maison, rue du Haut, Cad AC 27

Maison au Bourg, Cad AC 45

Maison au Bourg, Cad AC74

Ferme au Bourg, colombier, Cad AC 74

Maison au Bourg, Mairie, Cad AC 105

Ferme de la Petite Commanderie, Cad AD 45

76 LE VAL DE LA HAYE

GENERALITES

GENERALISATION
MENT
2. Dec
T
6

LISTE DES DOSSIERS ARCHITECTURE

MAISONS FERMES

LE VAL DE LA HAYE

EGLISE PAROISSIALE Saint Jean Baptiste

MAISON C.D. 51

MAISON rue Agasse

MAISON rue du Haut

MAISON ruelle Notre Dame

FERME

AUBERGE

QUENNEPORT

MAISON

SAINTE VAUBOURG

COMMANDERIE, MANOIR, CHATEAU Sainte Vaubourg

sans toponyme

EGLISE DITE CHAPELLE

FERME

COLONNE MONUMENTALE, Colonne Napoleon

76 LE VAL DE LA HAYE

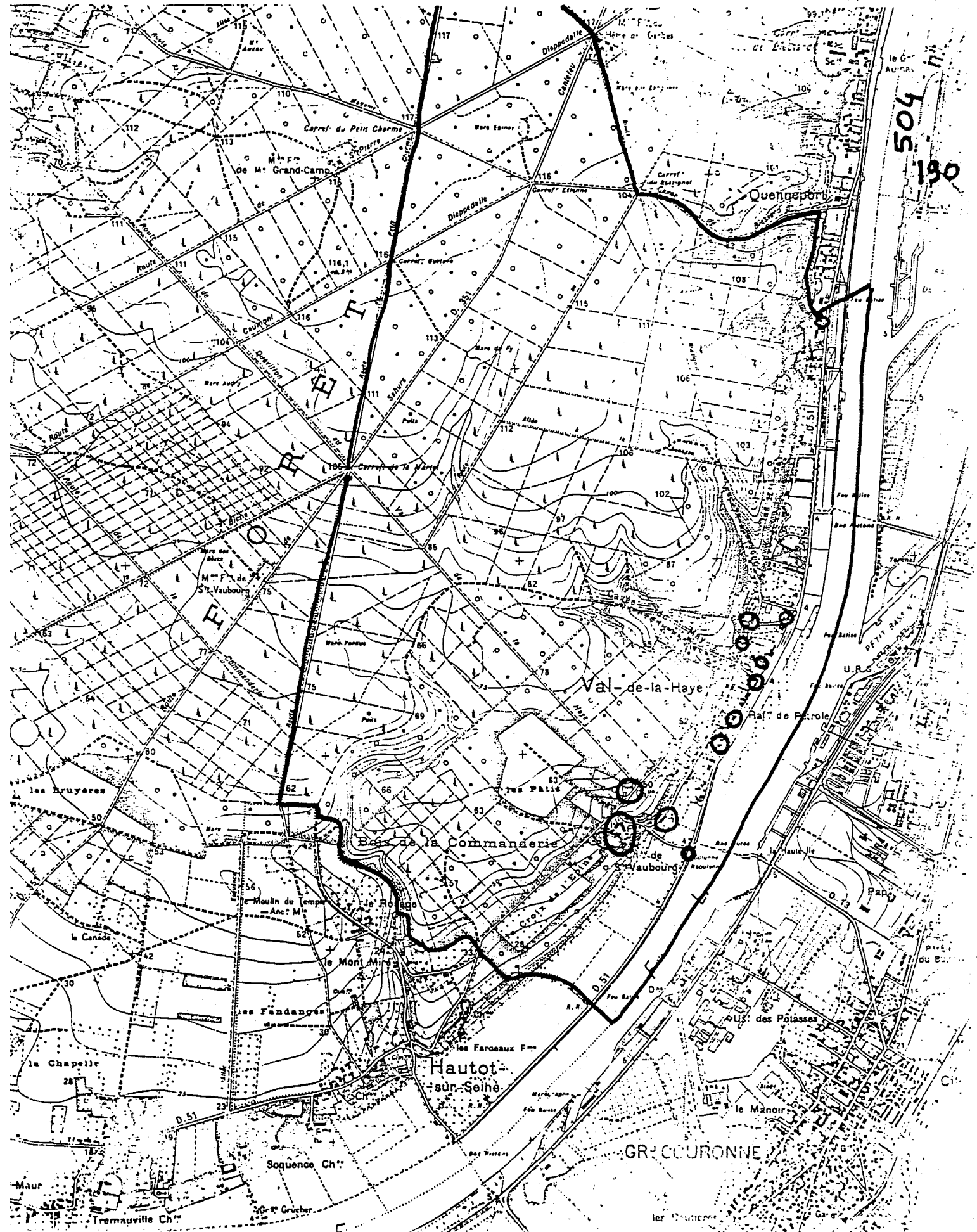
NUMERO

2 190

GENERALITES

Carte I.G.N. 1/25 000°

Xerocopie



504
190

GR COURONNE

n° département

commune

lieu-dit

adresse

ROUEN

GRAND COURCNE

arrondissement

canton

édifice ou ensemble contenant

MAISONS, FERMES

metricule

dénomination et titre de l'œuvre

metricule

Coordonnées

L AMBERT1

XO = 50070

XE = 50380

YN = 19150

YS = 18560

Cadastre

année :

section :

parcelle :

année :

section :

parcelle :

Propriété :

Destination actuelle :

Protection :

État de conservation :

Établi en

par

1875

CENTRE DE DOCUMENTATION

Reproduction interdite

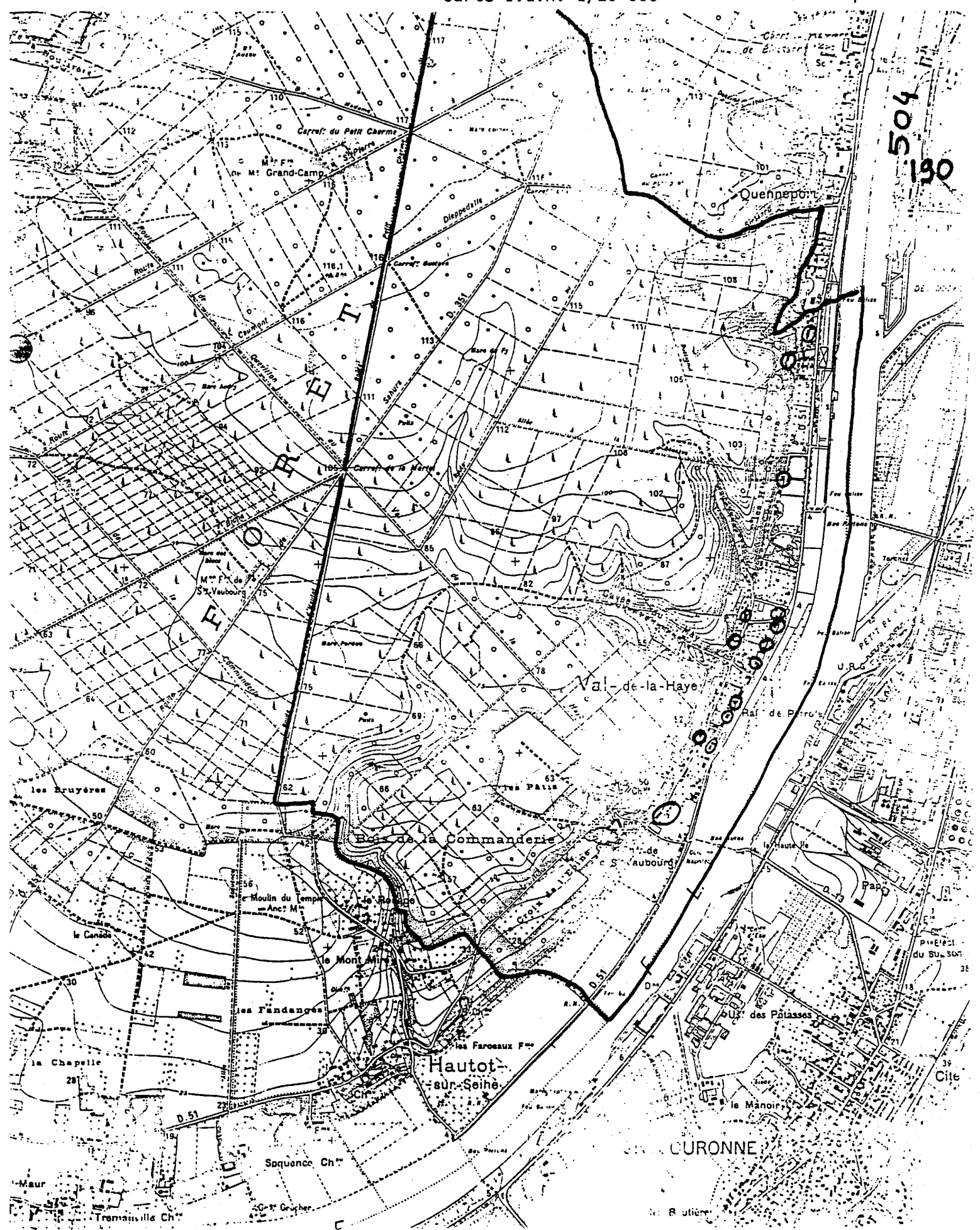
STATISTIQUES: ETUDIE:7 REPERE:14 BATI:206

76 LE VAL DE LA HAYE

MAISONS FERMES

Carte I.G.N. 1/25 000°

Xérocopie



504
130

LE
FO
RET

Hautot-
sur-Seine

CURONNE

Cité

n° département VAL DE LA HAYE commune RUE DU HAUT
 lieu-dit ROUEN adresse GRAND COURCNE
 arrondissement canton

édifice ou ensemble contenant EGLISE PAROISSIALE metricule
 dénomination et titre de l'oeuvre SAINT JEAN BAPTISTE metricule

Coordonnées LAMBERT1 X = 50327 Y = 18768

Cadastre année : 1962 section : AC parcelle : 26

Centre
 B.M.
 INVENTAIRE
 2. Rue
 T.C.
 Reproduit

Propriété DE LA COMMUNE

Destination actuelle :

Protection :

État de conservation :

Établi en 1974 par

SITUATION: EN VILLAGE

MATERIAUX: 1)GROS OEUVRE: CALCAIRE, PIERRE DE TAILLE 2) COUVERTURE: ARDOISE

STRUCTURE: PLAN EN CROIX LATINE, 1 VAISSEAU

COUVERTURE: TOIT A LONGS PANS, PIGNON DECOUVERT, FLECHE POLYGONALE

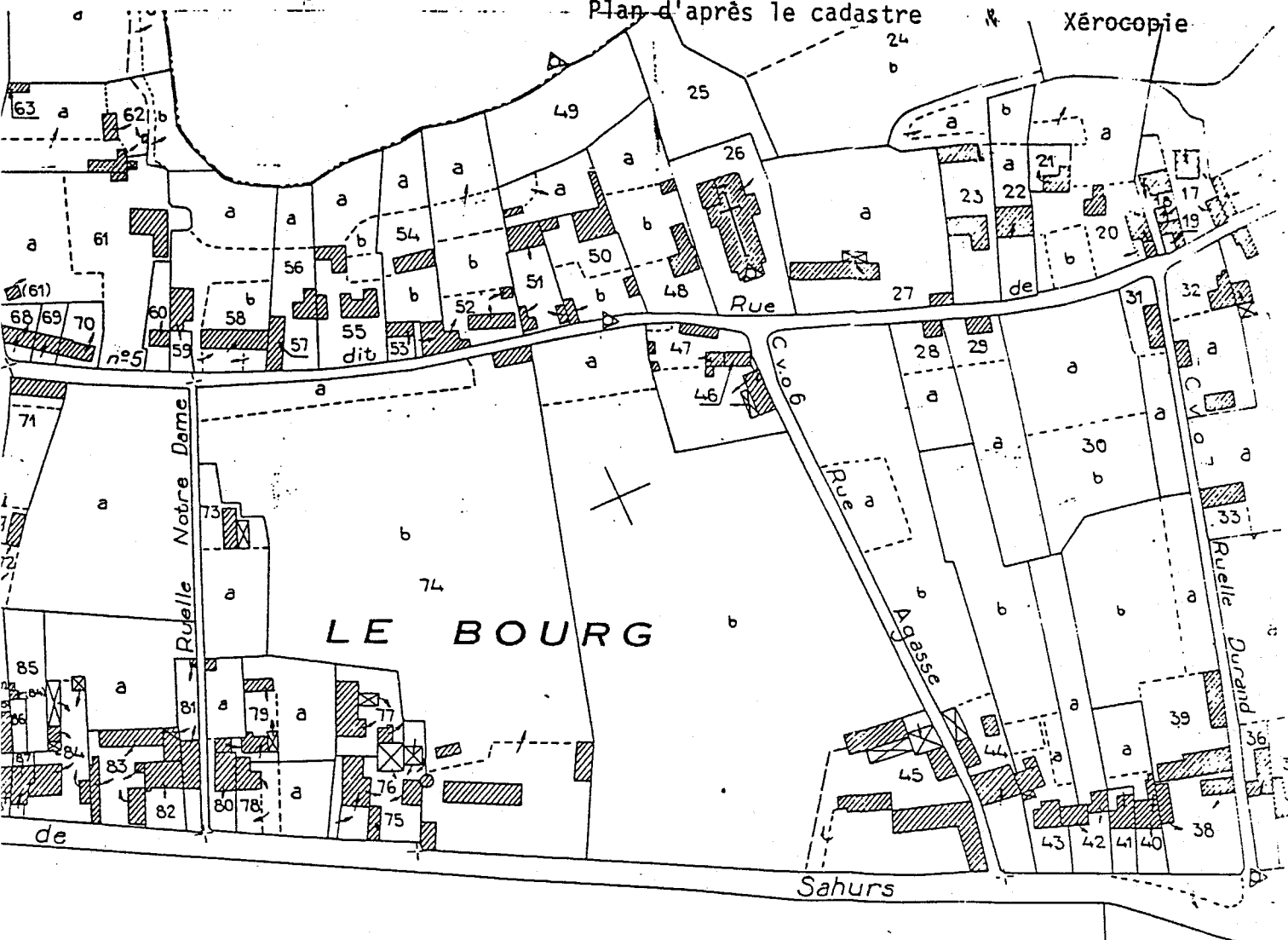
HISTORIQUE ET CONCLUSIONS: EGLISE DU 13E SIECLE; REMANIEE AU 17E SIECLE; ENTIEREMENT REMPLACEE PAR UNE NOUVELLE CONSTRUCTION DE LA FIN DU 19E SIECLE. PATRONAGE: LA COMMANDERIE DE SAINTE VAUBOURG AU VAL DE LA HAYE (76)

76 LE VAL DE LA HAYE, rue du Haut

EGLISE PAROISSIALE Saint Jean Baptiste

Plan d'après le cadastre

Xérocopie



- La Seine -

Cadastre
 feuille renouvelée pour 1962
 1962 AC 26
 1/2000^e

n° département

VAL DE LA HAYE

commune

C.D. 51

lieu-dit

ROUEN

adresse

GRAND COURCNE

arrondissement

canton

édifice ou ensemble contenant

MAISON

metricule

dénomination et titre de l'œuvre

metricule

Coordonnées

LAMBERT1

X = 50308

Y = 18718

Cadastra

année :

section :

parcelle :

année : 1962

section : AC

parcelle : 118

Propriété

PRIVEE

Destination actuelle :

Protection :

État de conservation :

Établi en 1974 par

SITUATION: EN VILLAGEMATERIAUX: 1) GROS OEUVRE: CALCAIRE, PIERRE DE TAILLE 2) COUVERTURE: ARDOISESTRUCTURE: 1 ETAGE CARRE, ETAGE DE COMBLEELEVATION: ELEVATION ORDONNANCEECOUVERTURE: TOIT A LONGS PANS, PIGNON COUVERTHISTORIQUE ET CONCLUSIONS: 2E MOITIE 18E SIECLE

76 LE VAL DE LA HAYE

MAISON

Cl. Inv.
74 76 209 Z

001

1900

2. Rue

Paris



n° département		commune	
VAL DE LA HAYE		RUE AGASSE	
lieu-dit		adresse	
ROUEN		GRAND COURONNE	
arrondissement		canton	
édifice ou ensemble contenant		matricule	
1 ^{re} MAISON			
dénomination et titre de l'oeuvre		matricule	

Coordonnées LAMBERT1 X = 50333 Y = 18768

Cadastre année : section : parcelle :
 année : 1962 section : AC parcelle : 44

Propriété : PRIVEE

Destination actuelle :

Protection

État de conservation :

Établi en 1974 par

SITUATION: EN VILLAGE

PARTIES CONSTITUANTES: ENCLOS, JARDIN

MATERIAUX: 1) GROS OEUVRE: CALCAIRE, PIERRE DE TAILLE, BOIS, PAN DE BOIS, ENDUIT PARTIEL 2) COUVERTURE: TUILE PLATE

STRUCTURE: 1 ETAGE CARRE, ETAGE DE COMBLE

ELEVATION: ELEVATION A TRAVEES

COUVERTURE: TOIT A LONGS PANS, CROUPE

TYPOLOGIE: PAN DE BOIS A GRILLE, CROIX DE SAINT ANDRE

HISTORIQUE ET CONCLUSIONS: 1ERE MOITIE 18E SIECLE

76 LE VAL DE LA HAYE, rue Agasse

MAISON

Cl . Inv.
74 76 224 Z

CE...

RE...



n° département

commune

VAL DE LA HAYE RUE DU HAUT

lieu-dit

adresse

ROUEN GRAND COURONNE

arrondissement

canton

édifice ou ensemble contenant

MAISON

matricule

dénomination et titre de l'oeuvre

matricule

Coordonnées

LAMBERT1

X = 50312

Y = 13755

Cadastr

année :

section :

parcelle :

année : 1962

section : AC

parcelle : 55

CENTRE DE COMMUNICATION
RUE DE LA
1962
1962
1962

Propriété :

PRIVEE

Destination actuelle :

Protection :

État de conservation :

Établi en 1962 par

SITUATION: EN VILLAGE

MATERIAUX: 1) GROS OEUVRE: BRIQUE

STRUCTURE: 1 ETAGE CARRE, ETAGE DE COMBLE

ELEVATION: ELEVATION ORDONNANCEE

COUVERTURE: TOIT A LONGS PANS, CROUPE

HISTORIQUE ET CONCLUSIONS: LIMITE 18E SIECLE 19E SIECLE, ANNEE (1804),
PORTE LA DATE

76 LE VAL DE LA HAYE, rue du Haut

MAISON

Cl. Inv.
74 76 210 Z

CENTRE DE DOCUMENTATION

FRANCAISE

INVENTAIRE

2. Rue

TALON

Reproduction interdite



n° département

commune

VAL DE LA HAYE RUELLE NOTRE DAME

lieu-dit

adresse

ROUEN GRAND COURCNE

arrondissement

canton

édifice ou ensemble contenant

MAISON

matricule

dénomination et titre de l'oeuvre

matricule

Coordonnées

L AMBERT1

X = 50318

Y = 18744

Cadastre

année

section

parcelle :

année

1962

section :

AC 7

parcelle :

81

Propriété

PRIVÉE

Destination actuelle

Protection

~~MONUMENTAL~~

État de conservation :

Établi en

1974

par

SITUATION: EN VILLAGE

MATÉRIAUX: 1) GROS OEUVRE: CALCAIRE, PIERRE DE TAILLE

STRUCTURE: 1 ETAGE CARRE

ELEVATION: ELEVATION A TRAVEES

COUVERTURE: TOIT A LONGS PANS, PIGNON DECOUVERT

HISTORIQUE ET CONCLUSIONS: MAISON DU NAVIGATEUR ADRIEN QUENIN, PORTE LA
DATE: 1774

76 LE VAL DE LA HAYE , ruelle Notre Dame

MAISON

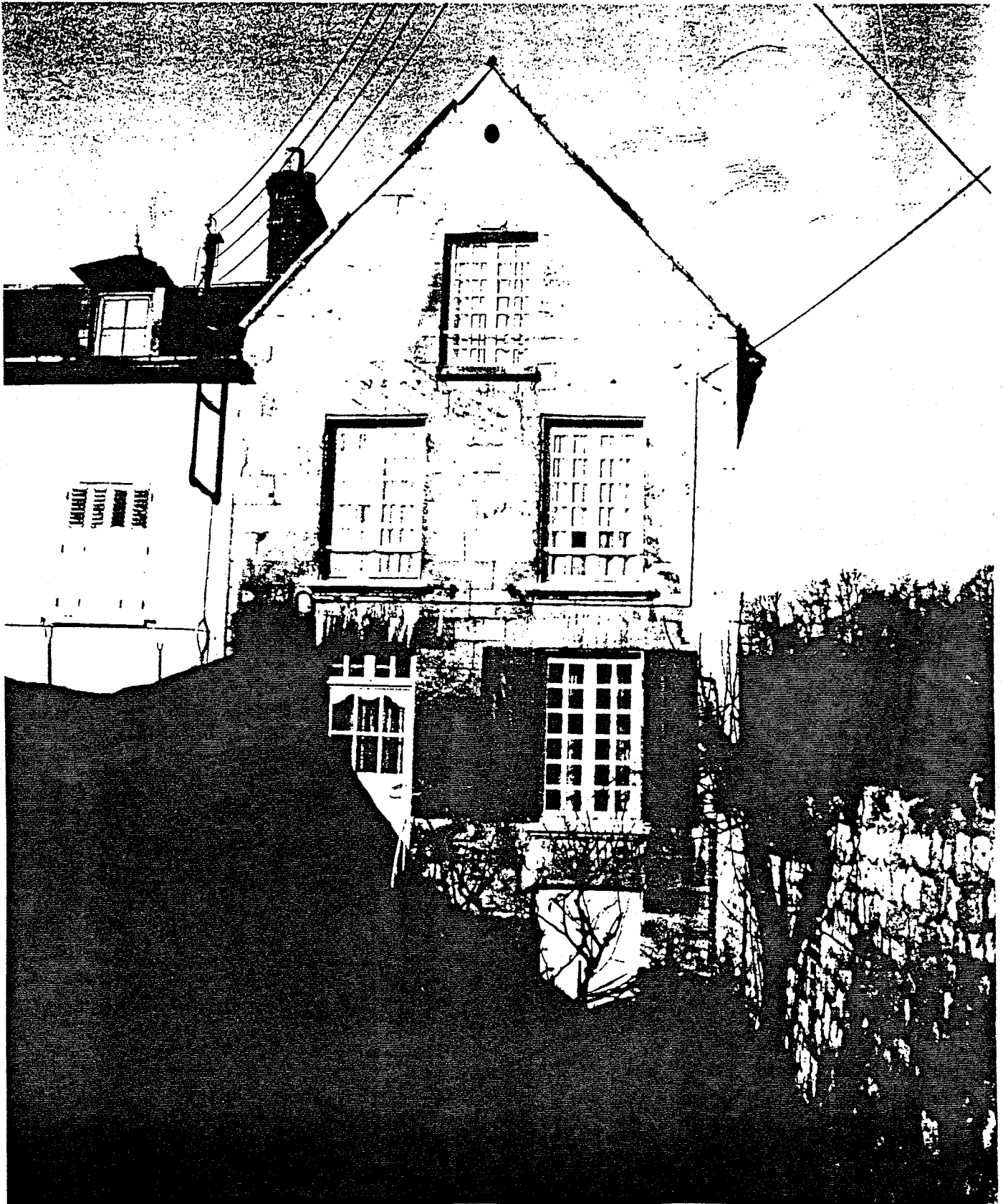
CERTIFICAT

INVENTAIRE

2. Rec

Terrain
Cote de la rue

Cl. Inv.
74 76 204 Z



n° département	commune
VAL DE LA HAYE	
Nou-dit	adresse
ROUEN	GRAND COURCNE
arrondissement	canton
édifice	metricule
	metricule
dénomination	

Coordonnées LAMBERT1 X = 50300 Y = 18700

Cadastre année : section : parcelle :
 année : 1962 section : AD parcelle : 57,58,59

Propriété PRIVEE

Destination actuelle

Protection

État de conservation

Établi en 1974 par

SITUATION EN VILLAGE

PARTIE CONSERVANTES - ENCLOS

MATERIAUX : GROSŒUVRE : CALCAIRE, MOELLON, BOIS, PAN DE BOIS, ENDUIT
 PARTIE COUVERTURE : TUILE PLATE

STRUCTURE ET ETAGE CARRE

COUVERTURE : TOIT A LONGS PANS, CROUPE

TYPOLGIE : PAN DE BOIS A GRILLE

HISTORIQUE ET CONCLUSIONS : 17E SIECLE

76 LE VAL DE LA HAYE

FERME

CENTRE DOCUMENTATION

INVENTAIRE

2. P. 1

Cl. Inv.
74 76 211 Z



n° département	commune
VAL DE LA HAYE	
lieu-dit	adresse
ROUEN	GRAND COURCNE
arrondissement	carton
édifice ou ensemble contenant	metricule
AUBERGE	
dénomination et titre de l'oeuvre	metricule

Coordonnées LAMBERT1 X = 50322 Y = 18738

Cadastré année : section : parcelle :
 année : 1962 section : AC parcelle : 92

Propriété : PRIVEE

Destination actuelle :

Protection A SIGNALER

État de conservation :

Établi en 1974 par

SITUATION: EN VILLAGE

PARTIES CONSTITUANTES: ECURIES

MATERIAUX: 1) GROS OEUVRE: CALCAIRE, PIERRE DE TAILLE, BOIS, PAN DE BOIS, ENDUIT PARTIEL 2) COUVERTURE: TUILE PLATE

STRUCTURE: PLAN SYMETRIQUE, 1 ETAGE CARRE, ETAGE DE COMBLE

ELEVATION: ELEVATION ORDONNANCEE

COUVERTURE: TOIT A LONGS PANS, PIGNON COUVERT, GROUPE

REPRESENTATION: FERRONNERIE

TYPLOGIE: PAN DE BOIS A GRILLE, CROIX DE SAINT ANDRE

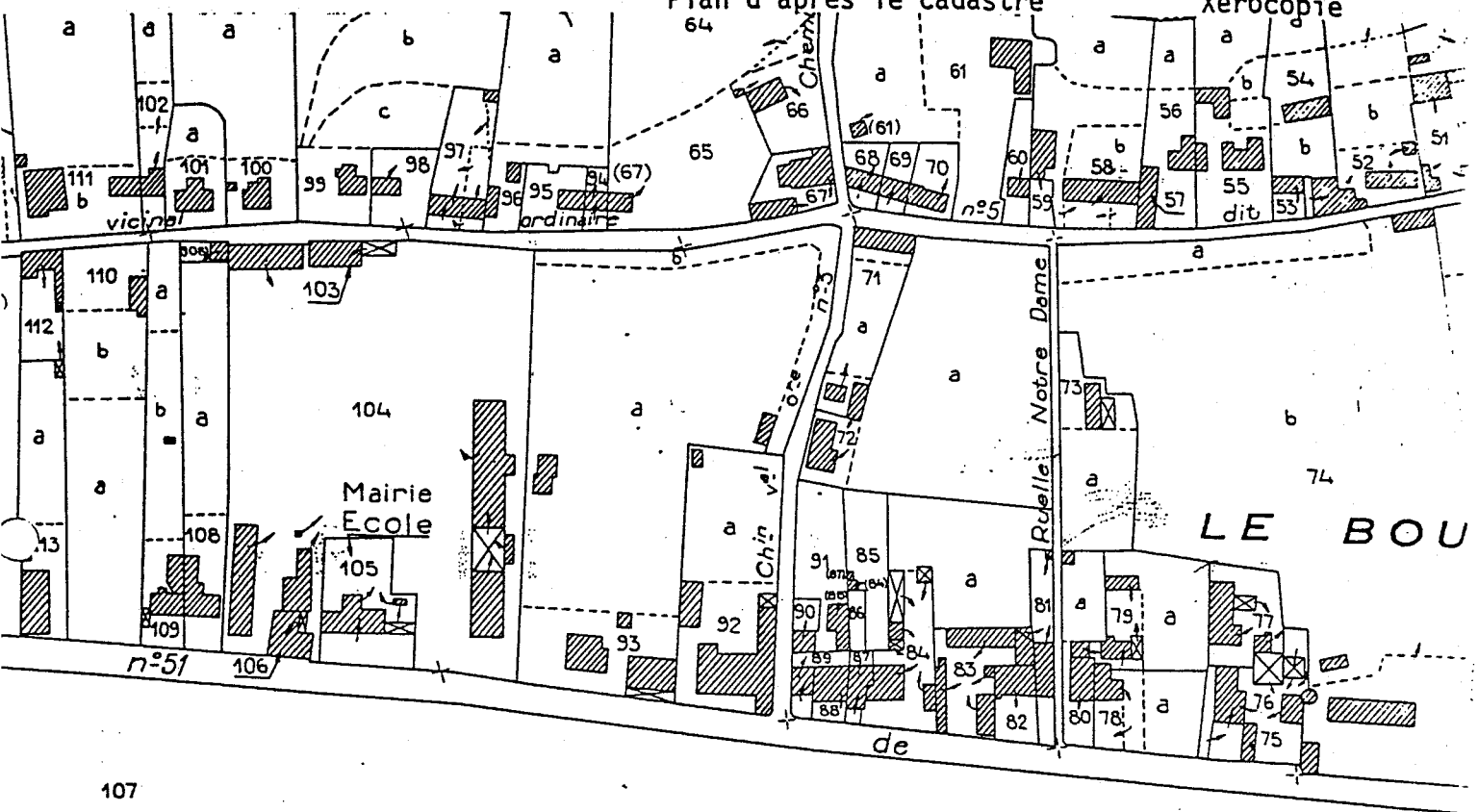
HISTORIQUE ET CONCLUSIONS: 2E MOITIE 17E SIECLE ?

76 LE VAL DE LA HAYE

AUBERGE

Plan d'après le cadastre

Xérocopie



107

N.

La Seine

Cadastre
feuille renouvelée pour 1962
1962 AC 82

LA

1
2000

nr département

commune

QUENNEPORT

lieu-dit

adresse

ROUEN

GRAND COURCNE

arrondissement

canton

édifice ou ensemble

MAISON

matricule

dénomination

matricule

Coordonnées

LANBERT 1

X = 50362

Y = 18920

Cadastré

année

section :

parcelle :

année

1962

section :

AB

parcelle :

10, 11

Propriété

PRIVEE

Destination actuelle

Protection

A SIGNALER

Etat de conservation

Etabli en

1971

par

SITUATION: EN ECART

**MATÉRIAU: GROS ŒUVRE - CALCAIRE, PIERRE DE TAILLE, BRIQUE, APPAREIL
MURS - GELON, COUVERTURE - ARDOISE**

STRUCTURE: TOITAGE CARRE, ETAGE DE COMBLE

ÉLÉMENTS DE DÉCORATION ORNEMENTS

FOURNEAU: TOIT A LONGS PANS, PIGNON COUVERT

REMBANDEMENTS SCULPTURE

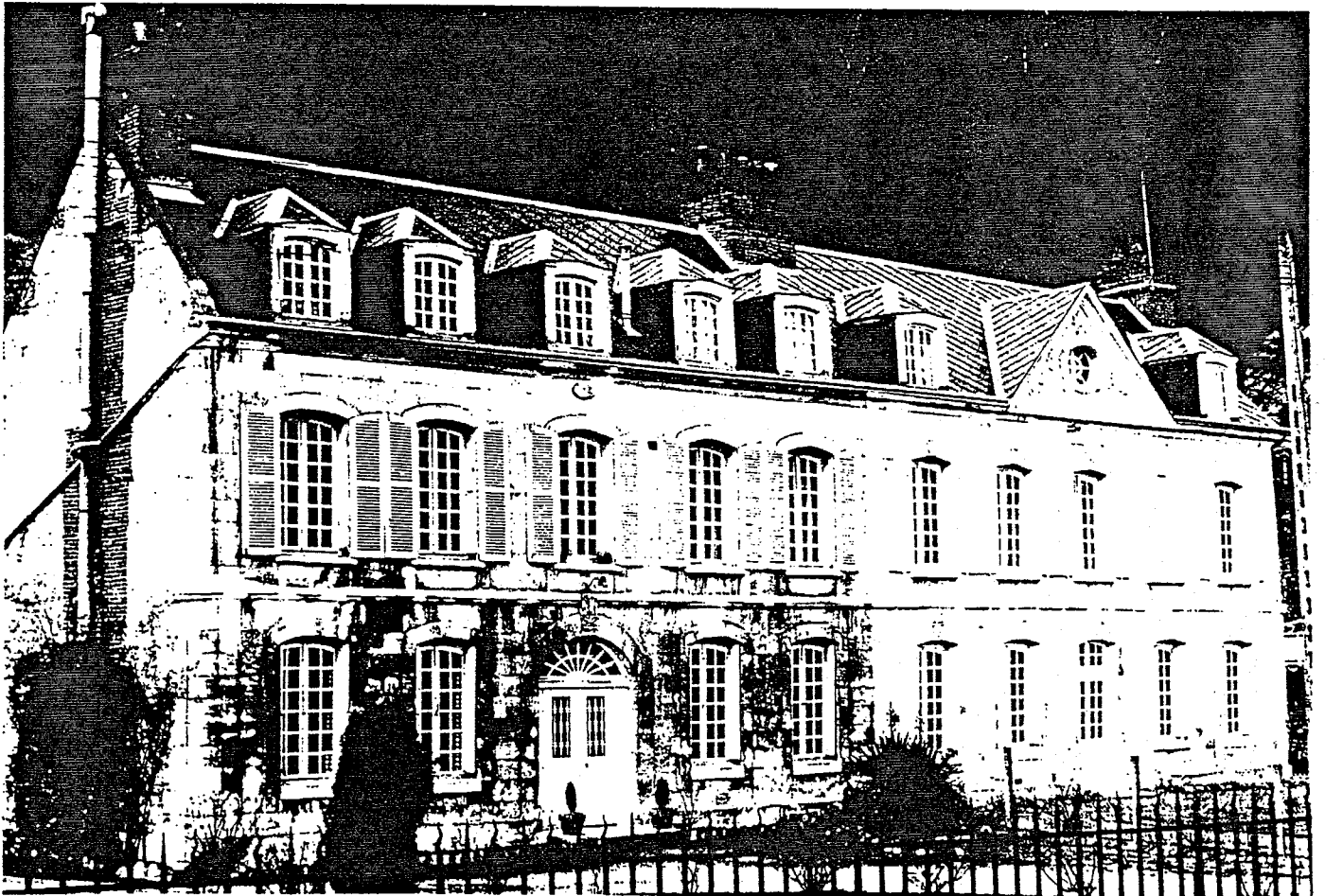
**HISTORIQUE ET CONCLUSIONS: ENSEMBLE DE DEUX LOGIS JUMELÉS PORTANT LES
DATES 1765 ET 1767, PEUT ÊTRE DES MAISONS DE NAVIGATEURS**

76 LE VAL DE LA HAYE, Quenneport

MAIOSN

Cl. Inv.
74 76 213 Z

CLASSE
INVENT
2, Rue
Tél. 60 6 40 40
Reproduction interdite



n° département	SAINTE VAUBOURG	commune	
lieu-dit	ROUEN	adresse	GRAND COURCNE
arrondissement		canton	
édifice ou ensemble contenant	COMMANDERIE, MANOIR, CHATEAU	metricule	
dénomination et titre de l'oeuvre	SAINTE VAUBOURG	metricule	

Coordonnées LAMBERT1 X = 50250 Y = 13650

Cadastre année section parcelle :
 année 1962 section AD parcelle : 10, 11, 12

Propriété
 Destination
 Protection INSCRIT M.H. (1972)
 Etat de conservation
 Etabli par

SITUATION: ISOLE

PARTIES CONSTITUANTES: GRANGE, CHAPELLE, PUIITS

MATERIAUX: 1) GROS OEUVRE: CALCAIRE, MOELLON, PIERRE DE TAILLE 2)
 COUVERTURE: TUILE PLATE

STRUCTURE: 1 ETAGE CARRE

COUVERTURE: TOIT A LONGS PANS, PIGNON COUVERT

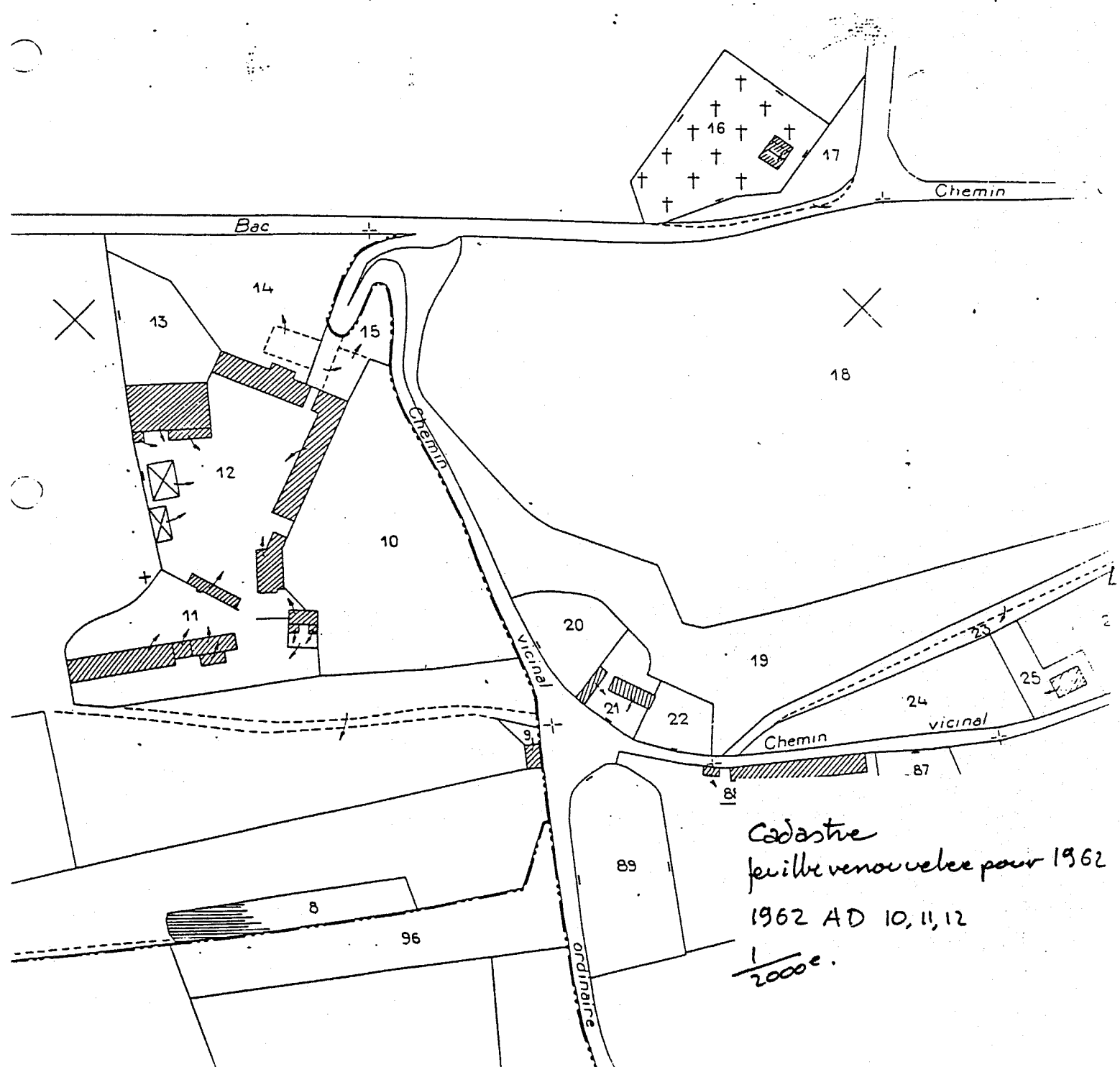
HISTORIQUE ET CONCLUSIONS: COMMANDERIE, MANOIR, CHATEAU DE TEMPLIERS;
 ANCIEN MANOIR DUCAL; TRANSFORME VERS 1130 (OU EN 1173?) EN COMMANDERIE DE
 TEMPLIERS; CHAPELLE CONSACREE EN 1264; GRANGE AUX DIMES DU 13E SIECLE;
 LOGIS RECONSTRUIT AU 17E SIECLE, PORTE LA DATE 1637; CHATEAU EDIFIE A
 PROXIMITE SUR D'ANCIENS BATIMENTS AU DEBUT DU 19E SIECLE

76 LE VAL DE LA HAYE, Sainte Vaubourg

COMMANDERIE MANOIR CHATEAU Sainte Vaubourg
Plan d'après le cadastre Xérocopie

CENTRE
D'INVENTAIRE
2. Rue
Télé
Région

A



Cadastré
feuille renouvelée pour 1962
1962 AD 10, 11, 12
1/2000e.

n° département	commune	
lieu-dit ROUEN	adresse GRAND COURONNE	
arrondissement	canton	
édifice ou ensemble contenant EGLISE DITE CHAPELLE	matricule	
dénomination et titre de l'œuvre	matricule	

Coordonnées **LAMBERT1** X = 50250 Y = 1960

Cadastra année : section : parcelle :
 année : 1962 section : AD parcelle : 16

Propriété : **DE LA COMMUNE**

Destination actuelle :

Protection

État de conservation :

Établi en **1974** par

SITUATION: ISOLE

PARTIES CONSTITUANTES: ENCLOS, CIMETIERE

MATERIAUX: 1)GROS CEUVRE: CALCAIRE, PIERRE DE TAILLE 2) COUVERTURE: ARDOISE

STRUCTURE: PLAN ALLONGE, 1 VAISSEAU

COUVERTURE: TOIT A LONGS PANS, PIGNON DECOUVERT

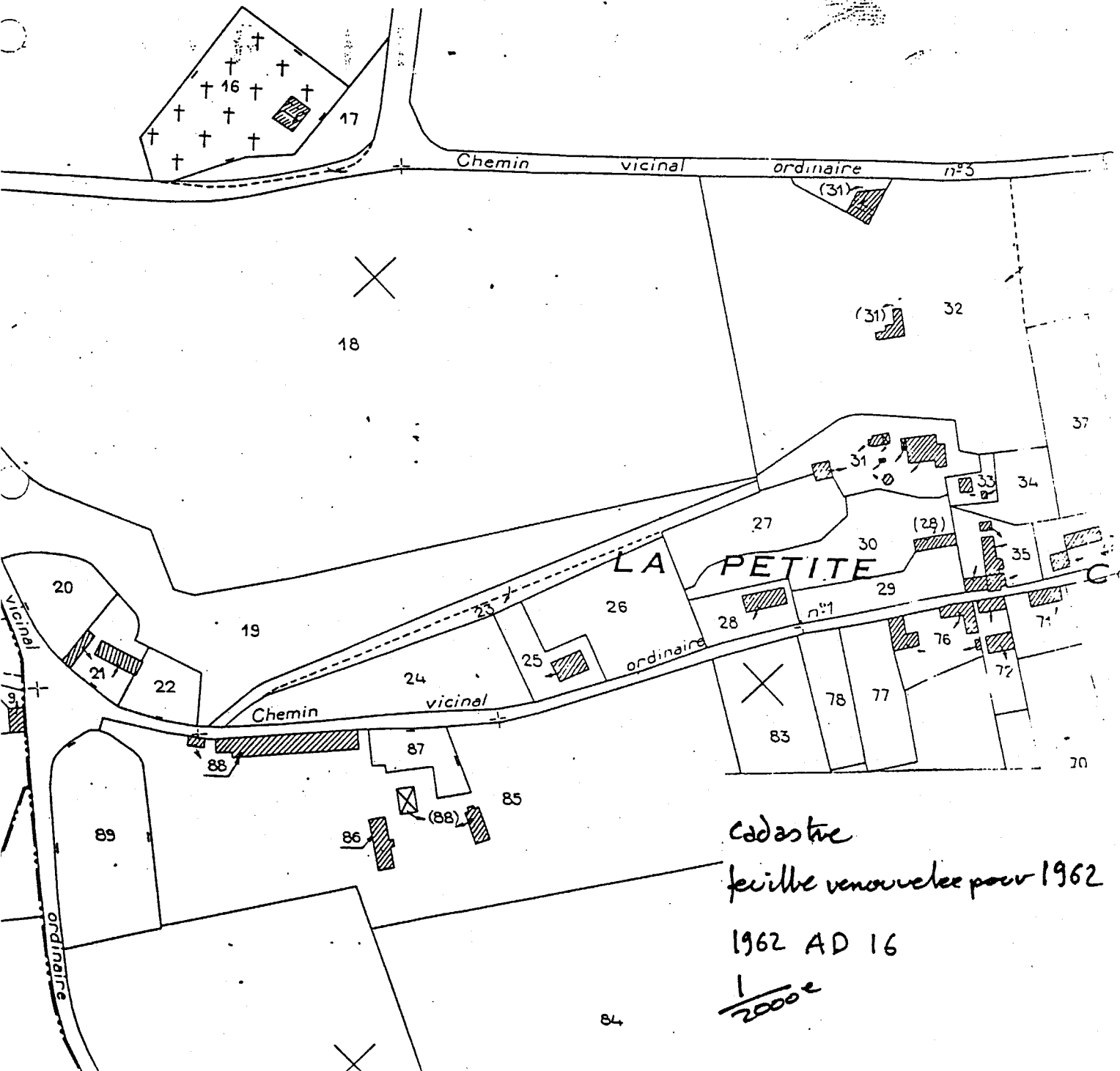
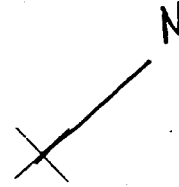
HISTORIQUE ET CONCLUSIONS: CHAPELLE 15E SIECLE; FACADE REFAITE AU 19E SIECLE

76 LE VAL DE LA HAYE

EGLISE DITE CHAPELLE
Plan d'après le cadastre

Xérocopie

CENTRE DE DOCUMENTATION
EGLISE
INVENTAIRE
2 11 1962



cadastre
feuille renouvelée pour 1962
1962 AD 16
1/2000e

n° département	commune
lieu-dit	adresse
ROUEN	GRAND COURCNE
arrondissement	canton
édifice ou ensemble contenant	matricule
FERME	
dénomination et titre de l'œuvre	matricule

Coordonnées LAMBERT1 X = 50275 Y = 18660

Cadastre année : section : parcelle :
 année : 1962 section : AD parcelle : 36, 22

Propriété : PRIVEE

Destination actuelle :

Protection

État de conservation :

Établi en 1974 par

SITUATION: ISOLE

PARTIES CONSTITUANTES: GRANGE

MATERIAUX: (1) GROS OEUVRE: BOIS, PAN DE BOIS, CALCAIRE, MOELLON (2)
COUVERTURE: TUILE PLATE

STRUCTURE: EN REZ DE CHAUSSEE

COUVERTURE: TOIT A LONGS PANS, PIGNON COUVERT

TYPLOGIE: PAN DE BOIS A GRILLE

HISTORIQUE ET CONCLUSIONS: 17E SIECLE

76 LE VAL DE LA HAYE

FERME

Plan d'après le cadastre

Xérocopie

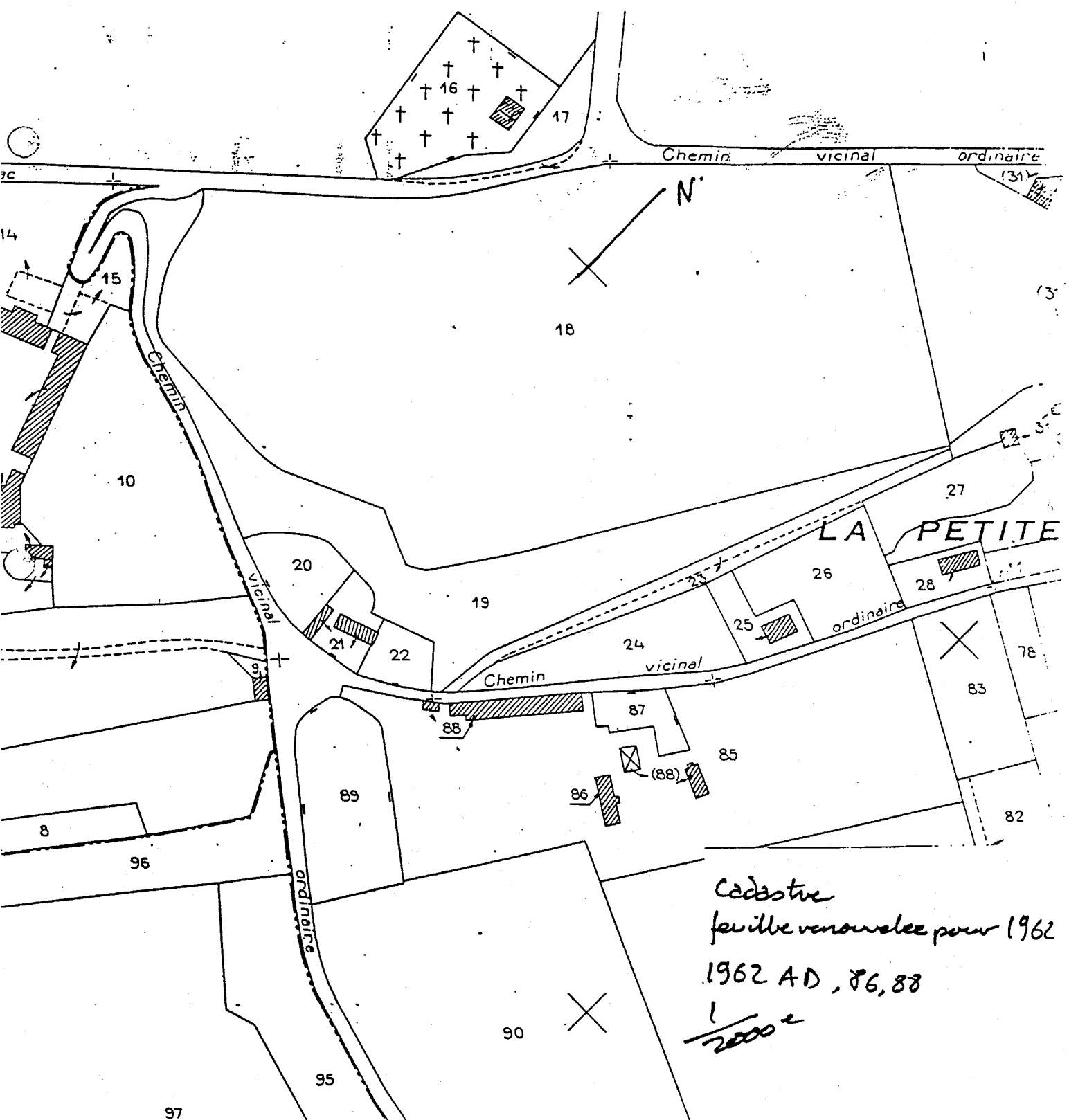
A

CE...

INVENT...

2. Rue

R...



Cadastré
 feuille renouvelée pour 1962
 1962 AD, 86, 88
 1/2000^e

n° département
commune

lieu-dit
adresse
ROUEN **GRAND COURCNE**

arrondissement
canton

édifice ou monument
matricule
COLONNE MONUMENTALE

dénomination sur carte
matricule
COLONNE NAPCLEON

Coordonnées
LIMBERT1 **X = 50280** **Y = 18650**

Cadastré
année : **1962** section : **AD** parcelle :
année : section : **AD** parcelle : **J.P.**

Propriété : **PUBLICQUE**
Destination :
Protection : **A SIGNALER**
Etat de conservation :
Emplacement :

SITUATION = ISOLE
MATERIAUX = 1) GROS OEUVRE = CALCAIRE, BRONZE
REPRESENTATION = SCULPTURE
HISTORIQUE ET CONCLUSIONS = COLONNE COMMEMORANT LE RETOUR EN 1844 DES CENDRES DE NAPOLEON 1ER

76 LE VAL DE LA HAYE

COLONNE MONUMENTALE Colonne Napoleon

Cl. Inv.
74 76 187 Z

CENTRE
DE
RECHERCHES
HISTORIQUES

