

PLU arrêté le 31 mars 2011

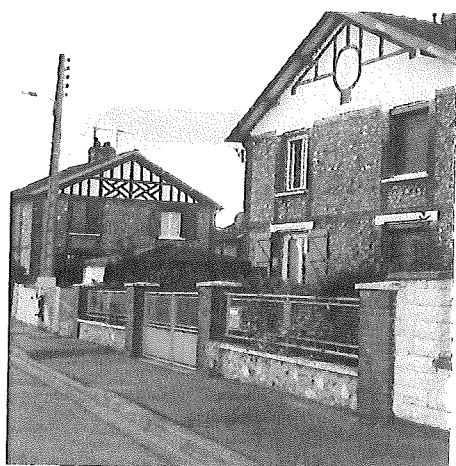
PLU approuvé le 15 décembre 2011

Modification simplifiée approuvée le 20 février 2014

Ville de Saint-Etienne-du-Rouvray

Emplacements réservés

Plan Local d'Urbanisme



Données générales	4
Délimitation des Périmètres	5

Données générales

EMPLACEMENT RESERVE	DESTINATION	SUPERFICIE	BENEFICIAIRE
1	Elargissement de la rue C. Guérin et prolongement jusqu'à la rue du Petit Bois	15 m	Commune de Saint Etienne du Rouvray
2	Elargissement de la rue Paul Eluard et prolongement jusqu'à la rue du Clos d'Ajan	8 m	Commune de Saint Etienne du Rouvray

Les emplacements réservés figurent au plan de zonage.

Délimitation des Périmètres

EMPLACEMENT RESERVE 1

Elargissement de la rue C. Guérin et prolongement jusqu'à la rue du Petit Bois



EMPLACEMENT RESERVE 2

Elargissement de la rue Paul Eluard et prolongement jusqu'à la rue du Clos d'Ajan

