



PLU approuvé le 15 décembre 2011
Mise à jour n°1 arrêtée le 3 septembre 2013
Modification simplifiée n°1 approuvée le 20 février 2014
Modification approuvée le 11 décembre 2014
Mise à jour n°2 arrêtée le 11 juin 2015
Modification simplifiée n°2 approuvée le 19 mai 2016
Mise en compatibilité n°1 approuvée le 11 juillet 2016
Mise à jour n°3 arrêtée le 21 février 2017
Mise en compatibilité n°2 approuvée le 29 mai 2017
Modification simplifiée n°3 approuvée le 29 mai 2017

5C

Département de la Seine-Maritime
Métropole Rouen Normandie
Plan Local d'Urbanisme
Ville de Saint-Etienne-du-Rouvray

ANNEXE

Secteurs de nuisances acoustiques





PRÉFÈTE DE LA SEINE-MARITIME

DIRECTION DEPARTEMENTALE
DES TERRITOIRES ET DE LA MER

Affaire suivie par : Sébastien LEGROS
Tél. : 02 35 58 54 36
Fax : 02 35 58 55 63
Mél : sebastien.legros@seine-maritime.gouv.fr

Arrêté du 27 MAI 2016

portant sur la révision du classement sonore des infrastructures de transports terrestres en Seine-Maritime

La préfète de la région Normandie, préfète de la Seine-Maritime,
Officier de la Légion d'Honneur
Officier de l'Ordre National du Mérite

- Vu le code de la construction et de l'habitation, et notamment son article R111-4.1 ;
- Vu le code de l'environnement, et notamment ses articles L571-10 et R571-32 à R571-47 ;
- Vu le code de l'urbanisme, et notamment son article R151-53 ;
- Vu le décret du 17 décembre 2015 du Président de la République nommant Mme Nicole KLEIN, préfète de la région Normandie, préfète de la Seine-Maritime ;
- Vu l'arrêté ministériel du 30 mai 1996 relatif aux modalités de classement des infrastructures de transports terrestres et à l'isolement acoustique des bâtiments d'habitation dans les secteurs affectés par le bruit ;
- Vu les arrêtés préfectoraux du 28 février 2001 approuvant le classement sonore des voies ferrées de la Seine-Maritime, celui des routes nationales et autoroutes de la Seine-Maritime ainsi que de la liaison RN15-A150 et la déviation de Bois-Guillaume ;
- Vu l'arrêté préfectoral du 28 mai 2002 approuvant le classement sonore des routes départementales de la Seine-Maritime ;
- Vu les arrêtés préfectoraux du 23 mars 2003 approuvant le classement sonore des routes communales des communes de Barentin, Blangy-sur-Bresle, Bolbec, Cany-Barville, Dieppe, Elbeuf, Eu, Fécamp, Gournay-en-Bray, Le Havre, Lillebonne, Yvetôt et de l'agglomération de Rouen.
- Vu les arrêtés ministériels du 25 avril 2003 relatifs à la limitation du bruit dans les hôtels, dans les établissements d'enseignement et dans ceux de santé ;
- Vu l'arrêté ministériel du 23 juillet 2013 modifiant l'arrêté du 30 mai 1996 susvisé relatif aux modalités de classement des infrastructures de transports terrestres et à l'isolement acoustique des bâtiments d'habitation dans les secteurs affectés par le bruit ;

- Vu l'arrêté préfectoral n° 16-001 du 1^{er} janvier 2016 portant délégation de signature à M. Yvan CORDIER, secrétaire général de la préfecture de la Seine-Maritime ;
- Vu l'avis des communes listées en annexe n° 4 faisant suite à la consultation du 1^{er} octobre 2015 au 1^{er} janvier 2016 ;

Sur proposition du secrétaire général de la préfecture de la Seine-Maritime

ARRÊTE

Article 1er - Les dispositions de l'arrêté du 30 mai 1996 susvisé sont applicables dans le département de la Seine-Maritime, aux abords du tracé des infrastructures de transports terrestres mentionnées à l'article 2 du présent arrêté et représentées en annexe n° 3. La liste des communes concernées est jointe en annexe n° 1.

Article 2 - Les tableaux joints en annexe n° 2 donnent, pour chacun des tronçons d'infrastructures mentionnés, les secteurs affectés par le bruit, leur classement dans une des 5 catégories définies dans l'arrêté du 30 mai 1996 susvisé et la largeur des secteurs affectés par le bruit de part et d'autre de ces tronçons. La largeur des secteurs affectés par le bruit correspond à la distance comptée de part et d'autre de l'infrastructure à partir du bord de la chaussée ou du rail le plus proche.

Article 3 - Pour les hôtels, les établissements d'enseignement et les établissements de santé, les bâtiments soumis à un permis de construire dans les secteurs affectés par le bruit, mentionnés à l'article 2, doivent présenter un isolement acoustique minimum contre les bruits extérieurs, conformément aux arrêtés du 25 avril 2003 susvisés. Pour les bâtiments d'habitation soumis à un permis de construire, l'isolement acoustique minimum est déterminé selon les articles 5 et 9 de l'arrêté du 30 mai 1996 susvisé.

Article 4 - Les prescriptions d'isolement acoustique édictées en application du présent arrêté doivent être annexées au document d'urbanisme des communes concernées. Les secteurs affectés par le bruit, définis à l'article 2, doivent être reportés dans les documents graphiques du plan local d'urbanisme.

Article 5 - Le présent arrêté est applicable à compter de sa publication au recueil des actes administratifs de l'État dans le département. Il devra être affiché pendant un mois minimum dans chacune des communes concernées. Mention sera faite de son approbation dans deux journaux régionaux ou locaux diffusés dans le département de la Seine-Maritime.

Article 6 - Le présent arrêté est tenu à la disposition du public à la préfecture de la Seine-Maritime, à la direction départementale des territoires et de la mer de la Seine-Maritime (DDTM) et dans les mairies des communes concernées. Il est consultable sur le site internet des services de l'État : <http://www.seine-maritime.gouv.fr>.

Article 7 - Les arrêtés préfectoraux du 28 février 2001 approuvant le classement sonore des voies ferrées de la Seine-Maritime, celui des routes nationales et autoroutes de la Seine-Maritime ainsi que de la liaison RN15-A150 et la déviation de Bois-Guillaume, sont abrogés.

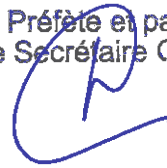
Article 8 - L'arrêté préfectoral du 28 mai 2002 approuvant le classement sonore des routes départementales de la Seine-Maritime, est abrogé.

Article 9 - Les arrêtés préfectoraux du 23 mars 2003 approuvant le classement sonore des routes communales des communes de Barentin, Blangy-sur-Bresle, Bolbec, Cany-Barville, Dieppe, Elbeuf, Eu, Fécamp, Gournay-en-Bray, Le Havre, Lillebonne, Yvetôt et de l'agglomération de Rouen, sont abrogés.

Article 10 - Le secrétaire général de la préfecture de la Seine-Maritime, le directeur départemental des territoires et de la mer de la Seine-Maritime et les maires des communes concernées, sont chargés, chacun en ce qui le concerne, de l'exécution du présent arrêté qui sera publié au recueil des actes administratifs de la préfecture de la Seine-Maritime.

Fait à Rouen, le **27 MAI 2016**

La préfète,
Pour la Préfète et par délégation,
le Secrétaire Général



Yvan CORDIER

Voies et délais de recours - Conformément aux dispositions des articles R421-1 à R421-5 du code de justice administrative, le présent arrêté peut faire l'objet d'un recours contentieux devant le tribunal administratif de Rouen dans le délai de deux mois à compter de sa notification ou de sa publication.



Vu pour être annexé à mon arrêté en date du

Pour la Préfète et par délégation,
le Secrétaire Général

Rouen, le 27 MAI 2010
la préfète

Yvan CORDIER

**Annexe 1 : Liste des communes concernées par le classement sonore
(triées par code INSEE)**

Numéro INSEE	Communes	Ferré ou transport en site propre	National	Départemental-Communal
76001	Allouville-Bellefosse	x		x
76002	Alvimare	x		x
76005	Amfreville-la-Mi-Voie			x
76006	Amfreville-les-Champs			x
76007	Anceaumeville		x	x
76008	Ancourt			x
76010	Ancretiéville-Saint-Victor		x	x
76013	Angerville-la-Martel			x
76018	Val-de-Saône			x
76019	Anneville-sur-Scie		x	x
76024	Ardouval			x
76026	Arques-la-Bataille			x
76030	Aubermesnil-Beumais			x
76034	Auffay		x	x
76035	Aumale		x	x
76039	Les Authieux-sur-le-Port-Saint-Ouen			x
76041	Autretot		x	x
76043	Auzebosc			x
76044	Auzouville-Auberbosc		x	x
76045	Auzouville-l'Esneval	x		
76048	Avesnes-en-Bray		x	x
76050	Avremesnil			x
76055	Baons-le-Comte		x	x
76057	Barentin	x	x	x
76060	Beubec-la-Rosière	x		x
76063	Beauval-en-Caux		x	x
76066	Beautot		x	x

Numéro INSEE	Communes	Ferré ou transport en site propre	National	Départemental-Communal
76067	Beauvoir-en-Lyons		x	x
76068	Bec-de-Mortagne			x
76069	Belbeuf			x
76075	Belmesnil		x	x
76078	Bennetot			x
76080	Bermonville		x	x
76082	Bernières		x	x
76085	Bertreville-Saint-Ouen		x	x
76086	Bertrimont			x
76090	Beuzeville-la-Grenier	x	x	x
76094	Bierville	x		
76095	Bihorel		x	x
76096	Biville-la-Baignarde		x	x
76101	Blangy-sur-Bresle		x	x
76103	Bonsecours	x		x
76105	Le Bocasse		x	x
76108	Bois-Guillaume		x	x
76111	Bois-l'Évêque		x	x
76112	Le Bois-Robert			x
76114	Bolbec	x		x
76115	Bolleville	x	x	x
76116	Boos			x
76119	Bosc-Bérenger		x	x
76120	Bosc-Bordel	x		x
76122	Callengeville		x	x
76123	Bosc-Guérard-Saint-Adrien			x
76124	Bosc-Hyons		x	x
76125	Bosc-le-Hard		x	x
76126	Bosc-Mesnil		x	x
76127	Bosc-Roger-sur-Buchy	x		x
76130	Bouelles			x
76131	La Bouille			x

Numéro INSEE	Communes	Ferré ou transport en site propre	National	Départemental-Communal
76132	Bourdainville		x	x
76135	Bouville			x
76137	Bracquemont			x
76139	Bradiancourt			x
76141	Bréauté	x		x
76142	Brémontier-Merval			x
76143	Bretteville-du-Grand-Caux			x
76146	Buchy	x		x
76147	Bully		x	x
76149	Butot		x	x
76153	Calleville-les-Deux-Églises		x	x
76157	Canteleu		x	x
76159	Cany-Barville			x
76164	Rives-en-Seine			x
76165	Caudebec-lès-Elbeuf			x
76167	Cauville-sur-Mer			x
76169	La Cerlangue		x	x
76170	La Chapelle-du-Bourgay			x
76174	Cideville	x		
76176	Clasville			x
76178	Cléon	x		x
76181	Cléville	x	x	x
76185	Compainville	x		
76187	Contremoulins			x
76188	Cottévrard		x	x
76192	Criel-sur-Mer			x
76195	Criquetot-le-Mauconduit			x
76197	Criquetot-sur-Longueville		x	x
76198	Criquetot-sur-Ouville		x	x
76199	Criquiers	x		

Numéro INSEE	Communes	Ferré ou transport en site propre	National	Départemental-Communal
76200	Critot		x	x
76203	Croix-Mare			x
76205	Crosville-sur-Scie		x	x
76208	Cuy-Saint-Fiacre			x
76209	Dampierre-en-Bray			x
76212	Darnétal	x	x	x
76213	Daubeuf-Serville			x
76216	Déville-lès-Rouen	x	x	x
76217	Dieppe		x	x
76219	Doudeville			x
76222	Duclair			x
76223	Écalles-Alix	x	x	x
76224	Écrainville			x
76225	Écretteville-lès-Baons	x	x	x
76227	Ectot-l'Auber		x	x
76228	Ectot-lès-Baons	x	x	x
76229	Elbeuf-en-Bray			x
76231	Elbeuf			x
76238	Épouville			x
76239	Épretot	x	x	x
76240	Épreville			x
76242	Ernemont-la-Villette			x
76244	Esclavelles		x	x
76245	Eslettes		x	x
76248	Estouteville-Écalles	x	x	x
76249	Étaimpuis		x	x
76250	Étainhus	x	x	x
76252	Étalondes			x
76253	Étoutteville		x	x
76255	Eu			x
76257	Fallencourt		x	x
76258	Fauville-en-Caux			x
76259	Fécamp			x

Numéro INSEE	Communes	Ferré ou transport en site propre	National	Départemental-Communal
76260	Ferrières-en-Bray		x	x
76262	Fesques		x	x
76263	La Feuillie		x	x
76264	Flamanville	x		x
76265	Flamets-Frétils		x	x
76266	Flocques			x
76269	Fontaine-en-Bray			x
76270	Fontaine-la-Mallet			x
76271	Fontaine-le-Bourg			x
76273	Fontaine-sous-Préaux	x	x	x
76276	Forges-les-Eaux	x		x
76278	Foucarmont		x	x
76279	Foucart	x	x	x
76281	La Frénaye			x
76282	Freneuse	x		x
76283	Fresles			x
76287	Fresquiennes	x	x	x
76290	Frichemesnil		x	x
76295	Gaillefontaine	x		
76296	Gainneville	x		x
76302	Goderville			x
76303	Gommerville		x	x
76305	Gonfreville-l'Orcher	x	x	x
76308	Gonneville-sur-Scie		x	x
76312	Gournay-en-Bray		x	x
76313	Gouy			x
76314	Graimbouville	x	x	x
76316	Grainville-sur-Ry		x	x
76318	Grand-Camp			x
76319	Grand-Couronne		x	x
76321	Les Grandes-Ventes			x
76322	Le Grand-Quevilly	x	x	x
76323	Graval		x	x

Numéro INSEE	Communes	Ferré ou transport en site propre	National	Départemental-Communal
76324	Grèges			x
76325	Grémonville		x	x
76328	Grigneuseville		x	x
76329	Gruchet-le-Valasse			x
76334	Gueures			x
76335	Gueutteville		x	x
76341	Harfleur	x	x	x
76343	Haucourt	x		
76344	Haudricourt		x	x
76347	Hautot-le-Vatois		x	x
76348	Hautot-Saint-Sulpice			x
76349	Hautot-sur-Mer			x
76351	Le Havre	x	x	x
76354	Hénouville			x
76355	Héricourt-en-Caux			x
76357	Hermeville			x
76360	Heugleville-sur-Scie		x	x
76361	Heuqueville			x
76366	Le Houlme	x		x
76367	Houpeville	x		x
76368	Houquetot	x		x
76369	La Houssaye-Béranger		x	x
76370	Hugleville-en-Caux		x	x
76372	Illois		x	x
76374	Incheville			x
76375	Ingouville			x
76377	Isneauville	x	x	x
76382	Lanquetot	x		x
76384	Lillebonne			x
76385	Limésy	x		x
76389	Lintot-les-Bois		x	x
76391	La Londe		x	x
76393	Longmesnil	x		

Numéro INSEE	Communes	Ferré ou transport en site propre	National	Départemental-Communal
76394	Longroy			x
76395	Longueil			x
76396	Longuerue	x	x	x
76398	Louvetot			x
76399	Lucy		x	x
76400	Luneray			x
76401	Arelaune-sur-Seine			x
76402	Malaunay	x	x	x
76404	Manéglise			x
76405	Manéhouville		x	x
76408	Manneville-la-Goupil			x
76410	Maromme	x	x	x
76411	Marques		x	x
76412	Martainville-Épreville		x	x
76414	Martin-Église			x
76415	Massy			x
76416	Mathonville	x		
76417	Maucomble		x	x
76418	Maulévrier-Sainte- Gertrude			x
76420	Mauquenchy			x
76421	Mélamare			x
76423	Ménerval			x
76424	Ménonval		x	
76429	Le Mesnil-Esnard			x
76430	Mesnil-Follemprie			x
76432	Mesnil-Mauger			x
76433	Mesnil-Panneville	x		x
76434	Mesnil-Raoul			x
76439	Mirville	x	x	x
76441	Monchaux-Soreng			x
76445	Montérolier	x		
76446	Montigny			x
76447	Montivilliers	x		x

Numéro INSEE	Communes	Ferré ou transport en site propre	National	Départemental-Communal
76451	Mont-Saint-Aignan	x		x
76452	Montville		x	x
76453	Morgny-la-Pommeraye	x		
76454	Mortemer		x	x
76456	Motteville	x	x	x
76457	Moulineaux		x	x
76459	Nesle-Hodeng			x
76462	Neufchâtel-en-Bray		x	x
76463	Neuf-Marché			x
76464	La Neuville-Chant-d'Oisel			x
76465	Neuville-Ferrières		x	x
76468	Nointot	x	x	x
76473	Notre-Dame-de-Bliquetuit			x
76474	Notre-Dame-de-Bondeville	x		x
76475	Franqueville-Saint-Pierre			x
76476	Port-Jérôme-sur-Seine			x
76480	Ocqueville			x
76481	Octeville-sur-Mer			x
76482	Offranville		x	x
76484	Oissel	x	x	x
76485	Omonville		x	x
76486	Orival		x	x
76488	Ouainville			x
76489	Oudalle		x	x
76492	Ouville-la-Rivière			x
76494	Parc-d'Anxtot	x	x	x
76495	Pavilly	x		x
76497	Petit-Couronne		x	x
76498	Le Petit-Quevilly	x	x	x
76500	Pierrecourt		x	x

Numéro INSEE	Communes	Ferré ou transport en site propre	National	Départemental-Communal
76502	Pierreval	x	x	x
76503	Pissy-Pôville	x	x	x
76505	Pommereux	x		
76506	Pommeréval			x
76507	Ponts-et-Marais			x
76509	Préaux	x	x	x
76514	Quévreville-la-Poterie			x
76516	Quiévrecourt		x	x
76517	Quincampoix	x	x	x
76518	Raffetot	x	x	x
76520	Réalcamp		x	x
76525	Ricarville		x	x
76531	Rocquefort			x
76532	Rocquemont	x	x	
76533	Rogerville		x	x
76535	Roncherolles-en-Bray	x		x
76536	Roncherolles-sur-le-Vivier	x		
76537	Ronchois		x	x
76540	Rouen	x	x	x
76541	Roumare		x	x
76543	Rouville		x	x
76545	Rouxmesnil-Bouteilles		x	x
76547	La Rue-Saint-Pierre		x	x
76551	Sainneville	x		x
76552	Sainte-Adresse			x
76555	Saint-André-sur-Cailly		x	x
76556	Saint-Antoine-la-Forêt			x
76558	Saint-Aubin-Celloville			x
76560	Saint-Aubin-Épinay			x
76561	Saint-Aubin-lès-Elbeuf	x		x
76563	Saint-Aubin-Routot		x	x
76565	Saint-Aubin-sur-Scie		x	x

Numéro INSEE	Communes	Ferré ou transport en site propre	National	Départemental-Communal
76567	Sainte-Beuve-en-Rivière		x	x
76568	Saint-Clair-sur-les-Monts			x
76571	Sainte-Croix-sur-Buchy			x
76572	Saint-Denis-d'Aclon			x
76573	Saint-Denis-le-Thibault		x	x
76574	Saint-Denis-sur-Scie		x	x
76575	Saint-Étienne-du-Rouvray	x		x
76576	Saint-Eustache-la-Forêt			x
76577	Sainte-Foy			x
76578	Sainte-Geneviève	x		x
76580	Saint-Georges-sur-Fontaine			x
76584	Saint-Germain-sur-Eaulne		x	x
76586	Saint-Gilles-de-la-Neuille	x	x	x
76587	Sainte-Hélène-Bondeville			x
76591	Saint-Jacques-sur-Darnétal		x	x
76592	Saint-Jean-de-Folleville			x
76593	Saint-Jean-de-la-Neuille		x	x
76594	Saint-Jean-du-Cardonnay		x	x
76595	Saint-Jouin-Bruneval			x
76596	Saint-Laurent-de-Brèvedent	x		x
76599	Saint-Léger-du-Bourg-Denis	x	x	x
76600	Saint-Léonard			x

Numéro INSEE	Communes	Ferré ou transport en site propre	National	Départemental-Communal
76602	Saint-Maclou-de-Folleville		x	x
76606	Morienne		x	x
76607	Sainte-Marguerite-sur-Fauville			x
76610	Sainte-Marie-des-Champs	x		x
76611	Saint-Martin-aux-Arbres		x	x
76614	Saint-Martin-de-Boscherville			x
76616	Saint-Martin-du-Manoir	x		x
76617	Saint-Martin-du-Vivier	x	x	x
76618	Petit-Caux			x
76621	Saint-Martin-Osmonville		x	x
76626	Saint-Nicolas-de-la-Haie			x
76627	Saint-Nicolas-de-la-Taille			x
76628	Saint-Ouen-du-Breuil		x	x
76636	Saint-Pierre-de-Varengeville			x
76640	Saint-Pierre-lès-Elbeuf			x
76645	Saint-Riquier-en-Rivière		x	x
76646	Saint-Riquier-ès-Plains			x
76647	Saint-Romain-de-Colbosc			x
76648	Saint-Saëns		x	x
76649	Saint-Saire			x
76650	Saint-Sauveur-d'Émalleville			x
76654	Saint-Vaast-du-Val		x	x
76655	Saint-Valery-en-Caux			x

Numéro INSEE	Communes	Ferré ou transport en site propre	National	Départemental-Communal
76657	Saint-Vigor-d'Ymonville		x	x
76660	Sandouville		x	x
76663	Sassetot-le-Mauconduit			x
76664	Sasseville			x
76666	Saumont-la-Poterie			x
76667	Sauqueville		x	x
76668	Saussay			x
76669	Saussezemare-en-Caux			x
76670	Senneville-sur-Fécamp			x
76672	Serqueux	x		x
76673	Servaville-Salmonville		x	x
76675	Sierville		x	x
76678	Sommery	x		x
76681	Sotteville-lès-Rouen	x		x
76682	Sotteville-sous-le-Val	x	x	x
76684	Tancarville		x	x
76686	Theuville-aux-Maillots			x
76689	Thiétreville			x
76691	Le Thil-Riberpré	x		
76697	Torcy-le-Grand			x
76698	Torcy-le-Petit			x
76700	Tôtes		x	x
76702	Touffreville-la-Corbeline			x
76705	Tourville-la-Rivière	x	x	x
76706	Tourville-les-Ifs			x
76707	Tourville-sur-Arques		x	x
76708	Toussaint			x
76709	Le Trait			x
76711	Le Tréport			x

Numéro INSEE	Communes	Ferré ou transport en site propre	National	Départemental-Communal
76714	Les Trois-Pierres			x
76715	Trouville			x
76718	Valliquerville	x		x
76720	Varengeville-sur-Mer			x
76721	Varneville-Bretteville		x	x
76728	La Vaupalière		x	x
76729	Veauville-lès-Baons		x	x
76734	Vergetot			x
76738	Vieux-Manoir	x	x	x
76740	La Vieux-Rue	x		
76743	Villers-Écalles			x
76744	Villers-sous-Foucarmont		x	x
76747	Virville	x		
76750	Yainville			x
76751	Yébleron		x	x
76752	Yerville		x	x
76753	Ymare			x
76755	Ypreville-Biville			x
76756	Yquebeuf		x	x
76757	Yvecrique			x
76758	Yvetot	x		x



Liberté • Égalité • Fraternité

RÉPUBLIQUE FRANÇAISE

PRÉFÈTE DE LA SEINE-MARITIME

**Direction départementale
des territoires et de la mer
Service ressources milieux et territoires**

révision du classement sonore des infrastructures de transports terrestres en Seine-Maritime

Vu pour être annexé à mon arrêté en date du : **27 MAI 2016**

Rouen, le **27 MAI 2016**
la préfète

ANNEXE 2 Pour la Préfète et par délégation,
le Secrétaire Général

Yvan CORDIER

- Annexe 2-1 Classement sonore des voies ferrés et des transports en commun en site propre par communes
- Annexe 2-2 Classement sonore des routes nationales et autoroutes par communes
- Annexe 2-3 Classement sonore des routes départementales par communes
- Annexe 2-4 Classement sonore des routes communales par communes

INSEE	COMMUNES	DESIGNATION	DEBUTANT	FINISSANT	catégorie	Largeur du Secteur affecté (mètre) *
76007	ANCEAUMEVILLE	A151	PR 6+400	PR 18+00	2	250
76010	ANCRETIEVILLE-SAINT-VICTOR	A29	PR 75+199	PR 91+312	3	100
76019	ANNEVILLE-SUR-SCIE	N27	PR 39+343	PR 41+437	2	250
76034	AUFFAY	N27	PR 24+254	PR 34+200	2	250
76035	AUMAIE	A29	PR 143+460	PR 149+170	2	250
76041	AUTRETOT	A29	PR 60+34	PR 68+935	2	250
76044	AUZOUVILLE-AUBERBOSC	A29	PR 43+166	PR 60+34	2	250
76048	AVESNES-EN-BRAY	N31	PR 44+190	PR 46+714	3	100
76048	AVESNES-EN-BRAY	N31	PR 41+010	PR 44+190	4	30
76055	BAONS-LE-COMTE	A150	PR 0+0	PR 4+0	2	250
76055	BAONS-LE-COMTE	A29	PR 60+34	PR 68+935	2	250
76055	BAONS-LE-COMTE	A29	PR 68+935	PR 70+729	3	100
76057	BARENTIN	A150	PR 11+750	PR 28+680	2	250
76057	BARENTIN	A150	PR 11+750	bretelle accès A150 (Barentin – Rue de la liberté)	3	100
76063	BEAUVAL-EN-CAUX	N27	PR 27+300	PR 34+200	2	250
76066	BEAUTOT	A151	PR 6+400	PR 18+00	2	250
76066	BEAUTOT	A29	PR 75+199	PR 106+351	3	100
76066	BEAUTOT	N27	PR 19+42	PR 24+254	2	250
76067	BEAUVOIR-EN-LYONS	N31	PR 41+010	PR 44+190	4	30
76067	BEAUVOIR-EN-LYONS	N31	PR 34+380	PR 41+010	3	100
76075	BELMESNIL	N27	PR 27+300	PR 34+200	2	250
76080	BERMONVILLE	A29	PR 43+166	PR 68+935	2	250
76082	BERNIERES	A29	PR 43+166	PR 60+34	2	250
76085	BERTREVILLE-SAINT-OUEN	N27	PR 34+200	PR 39+343	2	250
76090	BEUZEVILLE-LA-GRENIER	A29	PR 34+436	PR 60+34	2	250
76095	BIHOREL	N28	PR 4+487	PR 5+30	2	250
76095	BIHOREL	N28	PR 5+30	PR 5+437	1	300
76095	BIHOREL	N28	PR 5+437	PR 6+85	2	250
76096	BIVILLE-LA-BAIGNARDE	N27	PR 24+254	PR 34+200	2	250
76101	BLANGY-SUR-BRESLE	A28	PR 29+0	PR 43+900	2	250
76103	BONSECOURS	N28	PR 0+0	PR 2+200	2	250
76105	LE BOCASSE	A151	PR 6+400	PR 18+00	2	250
76108	BOIS-GUILLAUME	N28	PR 5+30	PR 5+437	1	300
76108	BOIS-GUILLAUME	N28	PR 5+437	PR 6+85	2	250
76108	BOIS-GUILLAUME	N28	PR 6+85	PR 6+500	1	300
76108	BOIS-GUILLAUME	N28	PR 6+500	PR 7+848	2	250
76111	BOIS-L'EVEQUE	N31	PR 5+520	PR 10+64	2	250
76111	BOIS-L'EVEQUE	N31	PR 10+64	PR 15+265	3	100
76115	BOLLEVILLE	A29	PR 43+166	PR 60+34	2	250
76119	BOSC-BERENGER	A28	PR 75+0	PR 79+1000	2	250
76119	BOSC-BERENGER	A29	PR 91+312	PR 106+351	3	100
76122	CALLENGEVILLE	A28	PR 29+0	PR 55+000	2	250
76124	BOSC-HYONS	N31	PR 41+010	PR 44+190	4	30
76124	BOSC-HYONS	N31	PR 34+380	PR 41+010	3	100
76125	BOSC-LE-HARD	A29	PR 91+312	PR 106+351	3	100
76126	BOSC-MESNIL	A28	PR 65+450	PR 74+1000	2	250
76132	BOURDAINVILLE	A29	PR 75+199	PR 91+312	3	100
76135	BOUVILLE	A150	PR 10+12	PR 28+680	2	250
76147	BULLY	A28	PR 60+0	PR 65+450	2	250
76149	BUTOT	A151	PR 6+400	PR 18+00	2	250
76153	CALLEVILLE-LES-DEUX-EGLISES	N27	PR 19+42	PR 24+254	2	250
76157	CANTELEU	A150	PR 0+0	PR 4+230	2	250
76157	CANTELEU	A150	PR 0+0	PR 4+230	2	250
76157	CANTELEU	A150	PR 2+480	PR 8+880	1	300
76169	LA CERLANGUE	A131	PR 16+0	PR 21+936	2	250
76181	CLEVILLE	A29	PR 43+166	PR 60+34	2	250
76188	COTTEVRARD	A29	PR 91+312	PR 106+351	3	100
76197	CRIQUETOT-SUR-LONGUEVILLE	N27	PR 27+300	PR 39+343	2	250
76198	CRIQUETOT-SUR-OUVILLE	A29	PR 75+199	PR 91+312	3	100
76200	CRITOT	A28	PR 75+0	PR 79+1000	2	250
76203	CROIX-MARE	A150	PR 10+12	PR 28+68	2	250
76205	CROSVILLE-SUR-SCIE	N27	PR 34+200	PR 39+343	2	250
76212	DARNETAL	N28	PR 2+200	PR 2+400	1	300
76212	DARNETAL	N28	PR 3+670	PR 4+125	2	250
76212	DARNETAL	N28	PR 4+125	PR 4+487	1	300
76212	DARNETAL	N28	PR 4+487	PR 5+30	1	300
76212	DARNETAL	N31	PR 0+0	PR 5+520	3	100
76216	DEVILLE-LES-ROUEN	A150	PR 0+0	PR 4+230	2	250
76216	DEVILLE-LES-ROUEN	A150	PR 0+0	PR 4+230	2	250
76216	DEVILLE-LES-ROUEN	A150	PR 2+480	PR 8+880	1	300
76217	DIEPPE	N27	PR 41+437	PR 47+850	3	100
76217	DIEPPE	N27	PR 47+850	PR 49+170	2	250
76223	ECALLES-ALIX	A150	PR 10+12	PR 28+680	2	250
76223	ECALLES-ALIX	A150	PR 0+0	PR 4+0	2	250
76225	ECRETTEVILLE-LES-BAONS	A29	PR 43+166	PR 68+935	2	250
76227	ECTOT-L'AUBER	A29	PR 75+199	PR 91+312	3	100
76228	ECTOT-LES-BAONS	A150	PR 10+12	PR 28+680	2	250
76228	ECTOT-LES-BAONS	A150	PR 0+0	PR 4+0	2	250
76228	ECTOT-LES-BAONS	A29	PR 70+729	PR 75+199	3	100
76239	EPRETOT	A29	PR 25+885	PR 43+166	2	250
76244	ESCLAVELLES	A28	PR 60+0	PR 74+1000	2	250
76245	ESLETTES	A151	PR 0+0	PR 18+00	2	250
76248	ESTOUTEVILLE-ECALLES	A28	PR 80+0	PR 97+358	2	250
76249	ETAIMPUIS	A29	PR 91+312	PR 106+351	3	100
76250	ETAINHUS	A29	PR 25+885	PR 43+166	2	250
76253	ETOUTTEVILLE	A29	PR 68+935	PR 75+199	3	100
76257	FALLEN COURT	A28	PR 29+0	PR 43+900	2	250
76260	FERRIERES-EN-BRAY	N31	PR 48+500	PR 51+852	3	100
76262	FESQUES	A28	PR 43+900	PR 55+000	2	250
76263	LA FEUILLIE	N31	PR 32+100	PR 34+380	4	30

76263	LA FEUILLIE	N31	PR 34+380	PR 41+010	3	100
76264	FLAMANVILLE	A150	PR 10+12	PR 28+68	2	250
76265	FLAMETS-FRETILS	A29	PR 130+560	PR 143+460	2	250
76273	FONTAINE-SOUS-PREAUX	A28	PR 83+650	PR 97+358	2	250
76278	FOUCARMONT	A28	PR 29+0	PR 43+900	2	250
76279	FOUCART	A29	PR 43+166	PR 60+34	2	250
76287	FRESQUIENNES	A151	PR 0+0	PR 18+00	2	250
76290	FRICHEMESNIL	A29	PR 91+312	PR 106+351	3	100
76303	GOMMERVILLE	A29	PR 25+885	PR 43+166	2	250
76305	GONFREVILLE-L'ORCHER	A131	PR 30+600	PR 33+393	1	300
76305	GONFREVILLE-L'ORCHER	A131	PR 33+393	PR 33+538	2	250
76305	GONFREVILLE-L'ORCHER	N182	PR 18+0	PR 18+596	2	250
76305	GONFREVILLE-L'ORCHER	N282	PR 0+0	PR 1+300	2	250
76305	GONFREVILLE-L'ORCHER	N282	PR 1+300	PR 2+942	3	100
76308	GONNEVILLE-SUR-SCIE	N27	PR 27+300	PR 34+200	2	250
76312	GOURNAY-EN-BRAY	N31	PR 44+190	PR 46+714	3	100
76312	GOURNAY-EN-BRAY	N31	PR 46+714	PR 47+600	2	250
76312	GOURNAY-EN-BRAY	N31	PR 47+600	PR 51+852	3	100
76314	GRAIMBOUVILLE	A29	PR 34+436	PR 43+166	2	250
76316	GRAINVILLE-SUR-RY	N31	PR 9+938	PR 15+265	3	100
76316	GRAINVILLE-SUR-RY	N31	PR 15+265	PR 16+700	4	30
76319	GRAND-COURONNE	A13	PR 113+800	PR 122+416	1	300
76319	GRAND-COURONNE	A139	PR 114+807	PR 115+180	2	250
76319	GRAND-COURONNE	A139	PR 115+180	PR 116+225	3	100
76319	GRAND-COURONNE	N138	A13	PR 11+750	2	250
76319	GRAND-COURONNE	N138	PR 11+750	PR 12+900	3	100
76319	GRAND-COURONNE	N138	PR 12+900	PR 14+800	2	250
76322	LE GRAND-QUEVILLY	N338	PR 0+0	PR 3+500	1	300
76322	LE GRAND-QUEVILLY	N338	PR 3+500	PR 5+600	2	250
76322	LE GRAND-QUEVILLY	N338	PR 5+600	PR 5+726	1	300
76322	LE GRAND-QUEVILLY	N338	5+726	PR 6+400	2	250
76323	GRAVAL	A29	PR 130+560	PR 143+460	2	250
76325	GREMONVILLE	A29	PR 70+729	PR 91+312	3	100
76328	GRIGNEUSEVILLE	A29	PR 91+312	PR 106+351	3	100
76335	GUEUTTEVILLE	A29	PR 75+199	PR 91+312	3	100
76341	HARFLEUR	N282	PR 1+300	PR 2+942	3	100
76344	HAUDRICOURT	A29	PR 130+560	PR 149+170	2	250
76347	HAUTOT-LE-VATOIS	A29	PR 60+34	PR 68+935	2	250
76351	LE HAVRE	N282	PR 1+300	PR 2+942	3	100
76360	HEUGLEVILLE-SUR-SCIE	N27	PR 27+300	PR 34+200	2	250
76369	LA HOUSSAYE-BERANGER	A29	PR 91+312	PR 106+351	3	100
76370	HUGLEVILLE-EN-CAUX	A29	PR 75+199	PR 91+312	3	100
76372	ILLOIS	A29	PR 130+560	PR 143+460	2	250
76377	ISNEAUVILLE	A28	PR 83+650	PR 97+358	2	250
76377	ISNEAUVILLE	N28	PR 6+500	PR 7+848	2	250
76389	LINTOT-LES-BOIS	N27	PR 34+200	PR 39+343	2	250
76389	LINTOT-LES-BOIS	N27	PR 34+200	PR 39+343	2	250
76391	LA LONDE	A13	PR 117+1000	PR 122+416	1	300
76396	LONGUERUE	A28	PR 83+650	PR 97+358	2	250
76399	LUCY	A28	PR 43+900	PR 54+1000	2	250
76402	MALAUNAY	A151	PR 0+0	PR 6+400	2	250
76405	MANEHOUVILLE	N27	PR 34+200	PR 41+437	2	250
76405	MANEHOUVILLE	N27	PR 41+437	PR 47+850	3	100
76410	MAROMME	A150	PR 2+480	PR 8+880	1	300
76410	MAROMME	A150	PR 2+480	PR 8+880	1	300
76410	MAROMME	A150	PR 2+480	PR 8+880	1	300
76410	MAROMME	A150	PR 2+480	PR 8+880	1	300
76411	MARQUES	A29	PR 130+560	PR 149+170	2	250
76412	MARTAINVILLE-EPREVILLE	N31	PR 16+700	PR 18+1293	3	100
76412	MARTAINVILLE-EPREVILLE	N31	PR 15+265	PR 16+700	4	30
76412	MARTAINVILLE-EPREVILLE	N31	PR 9+938	PR 15+265	3	100
76417	MAUCOMBLE	A28	PR 65+450	PR 74+1000	2	250
76424	MENONVAL	A28	PR 43+900	PR 59+1012	2	250
76424	MENONVAL	A29	PR 127+0	PR 130+560	2	250
76433	MESNIL-PANNEVILLE	A150	PR 10+12	PR 28+680	2	250
76439	MIRVILLE	A29	PR 43+166	PR 60+34	2	250
76454	MORTEMER	A29	PR 127+0	PR 143+460	2	250
76456	MOTTEVILLE	A150	PR 10+12	PR 28+680	2	250
76456	MOTTEVILLE	A29	PR 75+199	PR 91+312	3	100
76457	MOULINEAUX	A13	PR 117+1000	PR 122+416	1	300
76462	NEUFCHATEL-EN-BRAY	A28	PR 55+0	PR 65+450	2	250
76465	NEUVILLE-FERRIERES	A28	PR 55+0	PR 59+1012	2	250
76468	NOINTOT	A29	PR 43+166	PR 60+34	2	250
76482	OFFRANVILLE	N27	PR 41+437	PR 47+850	3	100
76484	OISSEL	A13	PR 109+305	PR 117+1000	1	300
76484	OISSEL	A139	PR 112+0	PR 114+807	1	300
76484	OISSEL	A139	PR 114+807	PR 115+180	2	250
76484	OISSEL	A139	PR 115+180	PR 116+225	3	100
76484	OISSEL	N138	A13	PR 11+750	2	250
76485	OMONVILLE	N27	PR 34+200	PR 39+343	2	250
76486	ORIVAL	A13	PR 113+800	PR 117+1000	1	300
76489	OUDALLE	A131	PR 21+936	PR 30+600	2	250
76489	OUDALLE	A29	PR 23+0	PR 34+436	2	250
76489	OUDALLE	N1029	PR 4+0	PR 7+438	3	100
76494	PARC-D'ANXTOT	A29	PR 34+436	PR 43+166	2	250
76495	PAVILLY	A150	PR 10+12	PR 28+680	2	250
76497	PETIT-COURONNE	A139	PR 114+807	PR 116+225	3	100
76497	PETIT-COURONNE	N138	PR 11+750	PR 12+900	3	100
76497	PETIT-COURONNE	N138	PR 12+900	PR 14+800	2	250
76497	PETIT-COURONNE	N138	PR 14+800	PR 15+48	3	100
76497	PETIT-COURONNE	N338	PR 0+0	PR 3+500	1	300
76498	LE PETIT-QUEVILLY	N2338	PR 8+220	PR 8+220	1	300

76498	LE PETIT-QUEVILLY	N2338	PR 7+940	PR 8+220	2	250
76498	LE PETIT-QUEVILLY	N338	PR 5+726	PR 6+400	2	250
76498	LE PETIT-QUEVILLY	N338	PR 6+400	PR 7+100	1	300
76498	LE PETIT-QUEVILLY	N338	PR 7+100	PR 7+940	2	250
76498	LE PETIT-QUEVILLY	Pont Flaubert	PR 8+0	PR 9+960	2	250
76500	PIERRECOURT	A28	PR 29+0	PR 43+900	2	250
76502	PIERREVAL	A28	PR 83+650	PR 97+358	2	250
76503	PISSY-POVILLE	A151	PR 0+0	PR 6+400	2	250
76509	PREAUX	N31	PR 6+520	PR 10+54	2	250
76509	PREAUX	N31	PR 10+54	PR 15+265	3	100
76516	QUIEVRECOURT	A28	PR 55+0	PR 65+450	2	250
76517	QUINCAMPOIX	A28	PR 83+650	PR 97+358	2	250
76518	RAFFETOT	A29	PR 43+166	PR 60+34	2	250
76520	REALCAMP	A28	PR 29+0	PR 43+900	2	250
76525	RICARVILLE	A29	PR 43+166	PR 60+34	2	250
76532	ROCQUEMONT	A28	PR 75+0	PR 83+650	2	250
76533	ROGERVILLE	A131	PR 21+936	PR 30+600	2	250
76533	ROGERVILLE	A131	PR 30+600	PR 33+393	1	300
76533	ROGERVILLE	A29	PR 23+0	PR 34+436	2	250
76537	RONCHOIS	A29	PR 130+560	PR 143+460	2	250
76540	ROUEN	A150	PR 0+0	PR 4+230	3	100
76540	ROUEN	A150	PR 0+0	PR 4+230	2	250
76540	ROUEN	A150	PR 0+0	PR 4+230	2	250
76540	ROUEN	A150	PR 0+0	PR 4+230	2	250
76540	ROUEN	A150	Début de section		3	100
76540	ROUEN	N138	PR 21+0	PR 22+703	2	250
76540	ROUEN	N2338	PR 8+220	PR 8+220	1	300
76540	ROUEN	N2338	PR 7+940	PR 8+220	2	250
76540	ROUEN	N28	PR 0+0	PR 2+200	2	250
76540	ROUEN	N28	PR 2+200	PR 2+400	1	300
76540	ROUEN	N28	PR 3+670	PR 4+125	2	250
76540	ROUEN	N28	PR 4+125	PR 4+487	1	300
76540	ROUEN	N28	PR 4+487	PR 5+30	2	250
76540	ROUEN	N28	PR 5+30	PR 5+437	1	300
76540	ROUEN	N31	PR 0+0	PR 5+520	3	100
76540	ROUEN	N338	PR 7+100	PR 7+940	2	250
76540	ROUEN	Pont Flaubert	PR 8+0	PR 9+960	2	250
76541	ROUMARE	A150	PR 10+12	PR 28+680	2	250
76541	ROUMARE	A150	PR 2+480	PR 8+880	1	300
76541	ROUMARE	A150	PR 8+880	PR 12+1143	2	250
76541	ROUMARE	A150	PR 8+880	PR 12+1143	3	100
76541	ROUMARE	A150	PR 8+880	PR 12+1143	2	250
76541	ROUMARE	A150	PR 8+880	PR 12+1143	2	250
76541	ROUMARE	A150	PR 8+880	PR 12+1143	2	250
76541	ROUMARE	A151	PR 0+0	PR 6+400	2	250
76543	ROUVILLE	A29	PR 43+166	PR 60+34	2	250
76545	ROUXMESNIL-BOUTEILLES	N27	PR 41+437	PR 47+850	3	100
76545	ROUXMESNIL-BOUTEILLES	N27	PR 47+850	PR 49+170	2	250
76547	LA RUE-SAINT-PIERRE	A28	PR 80+0	PR 97+358	2	250
76555	SAINT-ANDRE-SUR-CAILLY	A28	PR 83+650	PR 97+358	2	250
76563	SAINT-AUBIN-ROUTOT	A29	PR 25+885	PR 34+436	2	250
76565	SAINT-AUBIN-SUR-SCIE	N27	PR 41+437	PR 47+850	3	100
76565	SAINT-AUBIN-SUR-SCIE	N27	PR 47+850	PR 49+170	2	250
76567	SAINTE-BEUVE-EN-RIVIERE	A29	PR 127+0	PR 143+460	2	250
76573	SAINT-DENIS-LE-THIBOULT	N31	PR 16+700	PR 18+1293	3	100
76574	SAINT-DENIS-SUR-SCIE	N27	PR 19+42	PR 27+300	2	250
76584	SAINT-GERMAIN-SUR-EAULNE	A28	PR 43+900	PR 60+0	2	250
76584	SAINT-GERMAIN-SUR-EAULNE	A29	PR 127+0	PR 130+560	2	250
76586	SAINT-GILLES-DE-LA-NEUVILLE	A29	PR 34+436	PR 43+166	2	250
76591	SAINT-JACQUES-SUR-DARNETAL	N31	PR 0+0	PR 5+520	3	100
76591	SAINT-JACQUES-SUR-DARNETAL	N31	PR 5+520	PR 10+64	2	250
76591	SAINT-JACQUES-SUR-DARNETAL	N31	PR 10+64	PR 15+265	3	100
76593	SAINT-JEAN-DE-LA-NEUVILLE	A29	PR 34+436	PR 60+34	2	250
76594	SAINT-JEAN-DU-CARDONNAY	A150	PR 2+480	PR 8+880	1	300
76594	SAINT-JEAN-DU-CARDONNAY	A150	PR 8+880	PR 12+1143	2	250
76594	SAINT-JEAN-DU-CARDONNAY	A151	PR 0+0	PR 6+400	2	250
76599	SAINT-LEGER-DU-BOURG-DENIS	N31	PR 0+0	PR 5+520	3	100
76602	SAINT-MACLOU-DE-FOLLEVILLE	N27	PR 19+42	PR 24+254	2	250
76606	MORIEUNE	A29	PR 143+460	PR 149+170	2	250
76611	SAINT-MARTIN-AUX-ARBRES	A29	PR 75+199	PR 91+312	3	100
76617	SAINT-MARTIN-DU-VIVIER	A28	PR 83+650	PR 97+358	2	250
76617	SAINT-MARTIN-DU-VIVIER	N28	PR 4+125	PR 4+487	1	300
76617	SAINT-MARTIN-DU-VIVIER	N28	PR 4+487	PR 5+30	2	250
76617	SAINT-MARTIN-DU-VIVIER	N28	PR 5+30	PR 5+437	1	300
76617	SAINT-MARTIN-DU-VIVIER	N28	PR 6+85	PR 6+500	1	300
76617	SAINT-MARTIN-DU-VIVIER	N28	PR 6+500	PR 7+848	2	250
76621	SAINT-MARTIN-OSMONVILLE	A28	PR 65+450	PR 80+0	2	250
76628	SAINT-OUEN-DU-BREUIL	A151	PR 6+400	PR 18+00	2	250
76628	SAINT-OUEN-DU-BREUIL	A29	PR 75+199	PR 91+312	3	100
76645	SAINT-RIQUIER-EN-RIVIERE	A28	PR 29+0	PR 43+900	2	250
76648	SAINT-SAENS	A28	PR 65+450	PR 80+0	2	250
76648	SAINT-SAENS	A29	PR 91+312	PR 107+716	3	100
76654	SAINT-VAAST-DU-VAL	N27	PR 19+42	PR 24+254	2	250
76657	SAINT-VIGOR-D'YMONVILLE	A131	PR 16+0	PR 30+600	2	250
76660	SANDOUVILLE	A131	PR 21+936	PR 30+600	2	250
76660	SANDOUVILLE	N1029	PR 4+0	PR 7+438	3	100
76667	SAUQUEVILLE	N27	PR 41+437	PR 47+850	3	100
76667	SAUQUEVILLE	N27	PR 39+343	PR 41+437	2	250
76673	SERVAVILLE-SALMONVILLE	N31	PR 10+54	PR 15+265	3	100
76675	SIERVILLE	A151	PR 6+400	PR 18+00	2	250
76682	SOTTEVILLE-SOUS-LE-VAL	A13	Limite de département	PR 109+305	1	300
76684	TANCARVILLE	A131	PR 16+0	PR 21+936	2	250
76684	TANCARVILLE	N182	PR 1+0	PR 2+309	3	100

76700	TOTES	N27	PR 19+42	PR 27+300	2	250
76705	TOURVILLE-LA-RIVIERE	A13	Limite de département	PR 109+305	1	300
76705	TOURVILLE-LA-RIVIERE	A13	Limite de département	PR 111+811	1	300
76707	TOURVILLE-SUR-ARQUES	N27	PR 41+437	PR 47+850	3	100
76721	VARNEVILLE-BRETTEVILLE	A151	PR 6+400	PR 18+00	2	250
76721	VARNEVILLE-BRETTEVILLE	A29	PR 91+312	PR 106+351	3	100
76721	VARNEVILLE-BRETTEVILLE	N27	PR 19+0	PR 24+254	2	250
76728	LA VAUPALIERE	A150	PR 2+480	PR 8+880	1	300
76728	LA VAUPALIERE	A150	PR 2+480	PR 8+880	1	300
76728	LA VAUPALIERE	A150	PR 2+480	PR 8+880	1	300
76728	LA VAUPALIERE	A150	PR 2+480	PR 8+880	1	300
76728	LA VAUPALIERE	A150	PR 2+480	PR 8+880	1	300
76729	VEAUVILLE-LES-BAONS	A150	PR 0+0	PR 4+0	2	250
76729	VEAUVILLE-LES-BAONS	A29	PR 60+34	PR 75+199	2	250
76738	VIEUX-MANOIR	A28	PR 80+0	PR 97+358	2	250
76743	VILLERS-ECALLES	A150	PR 10+12	PR 28+680	2	250
76744	VILLERS-SOUS-FOUCARMONT	A28	PR 29+0	PR 43+900	2	250
76751	YEBLERON	A29	PR 43+166	PR 60+34	2	250
76752	YERVILLE	A29	PR 75+199	PR 91+312	3	100
76756	YQUEBEUF	A28	PR 75+0	PR 80+0	2	250

INSEE	COMMUNES	DESIGNATION DE LA VOIE	DEBUTANT	FINISSANT	catégorie	Largeur du Secteur affecté (mètre) *
76222	DUCLAIR	D982	PR 18+235	PR 22+434	3	100
76223	ECALLES-ALIX	D6015	PR 45+676	PR 46+553	2	250
76223	ECALLES-ALIX	D6015	PR 41+323	PR 45+676	3	100
76223	ECALLES-ALIX	D929	PR 0+0	PR 3+756	3	100
76224	ECRAINVILLE	D825	PR 9+748	PR 19+1222	3	100
76225	ECRETTEVILLE-LES-BAONS	D826	PR 0+0	PR 2+1071	3	100
76228	ECTOT-LES-BAONS	D929	PR 0+0	PR 3+756	3	100
76229	ELBEUF-EN-BRAY	D915	PR 9+296	PR 9+700	3	100
76231	ELBEUF	D144 (Avenue W. Churchill)	PR 0+0	PR 1+221	3	100
76231	ELBEUF	D144 (Rue Jean Jaures)	PR 0+0	PR 1+221	3	100
76231	ELBEUF	D7 (Rue et Pont Guynemer)	limite ST Aubin	Rue Augustin Henry	4	30
76231	ELBEUF	D7 (Rue Guynemer)	Rue Augustin Henry	Rue des Martyrs	3	100
76231	ELBEUF	D840 (Route du Neubourg)	PR 0+0	PR 1+584	3	100
76231	ELBEUF	D840 (Route du Neubourg)	PR 1+584	Rue du Neubourg	4	30
76231	ELBEUF	D840 (Rue du Neubourg)	Route du Neubourg	PR 2+766 (Place François Mitterand)	4	30
76231	ELBEUF	D913 (rue de la République rue du Général de Gaulle)	PR 0+855 (Saint-Pierre-les-Elbeuf)	Place François Mitterand	4	30
76231	ELBEUF	D913 (Rue Anatole France)	D938	rue de la République	4	30
76231	ELBEUF	D913 (Rue Boucher de Perthes)	Rue de la République	Rue de Bourgheroulde	4	30
76231	ELBEUF	D913 (Rue de Bourgheroulde)	Rue Boucher de Perthes	PR 7+279	4	30
76231	ELBEUF	D913 (Rue de Bourgheroulde)	PR 7+279	PR 9+496	3	100
76231	ELBEUF	D821 (Voie de la déclaration...)	PR 0+0	PR 2+21	3	100
76231	ELBEUF	D838	PR 0+0	PR 3+243	4	30
76238	EPOUVILLE	D31	PR 9+816	PR 13+280	3	100
76238	EPOUVILLE	D489 (Deviation de Montvillers)	PR 1+600	PR 8+323	3	100
76238	EPOUVILLE	D925	PR 4+870	PR 8+147	4	30
76238	EPOUVILLE	D925	PR 8+147	PR 9+748	3	100
76239	EPRETOT	D31	PR 13+944	PR 16+124	3	100
76239	EPRETOT	D39	PR 20+747	PR 21+783	3	100
76239	EPRETOT	D6015	PR 82+970	PR 86+660	3	100
76240	EPREVILLE	D486	PR 2+713	PR 4+700	3	100
76240	EPREVILLE	D925	PR 28+875	PR 30+669	3	100
76240	EPREVILLE	D925	PR 28+65	PR 28+875	4	30
76240	EPREVILLE	D925	PR 19+3452	PR 28+65	3	100
76242	ERNEMONT-LA-VILLETTE	D915	PR 2+471	PR 7+47	3	100
76244	ESCLAVELLES	D915	PR 39+358	PR 53+456	3	100
76248	ESTOUTEVILLE-ECALLES	D919	PR 0+0	PR 3+290	3	100
76248	ESTOUTEVILLE-ECALLES	D919	PR 3+290	PR 3+740	4	30
76248	ESTOUTEVILLE-ECALLES	D919	PR 3+740	PR 6+127	3	100
76250	ETAINHUS	D31	PR 13+944	PR 16+124	3	100
76250	ETAINHUS	D39	PR 20+747	PR 21+783	3	100
76252	ETALONDES	D925	PR 127+508	PR 130+424	3	100
76252	ETALONDES	D925	PR 126+397	PR 127+508	4	30
76252	ETALONDES	D925	PR 123+160	PR 126+397	3	100
76252	ETALONDES	D825C	PR 127+900	PR 129+56	3	100
76255	EU	D1015	PR 1+860	PR 2+1195	3	100
76255	EU	D1015	PR 2+1195	PR 3+516	4	30
76255	EU	D1915	PR 2+132	PR 3+389	4	30
76255	EU	D1915	PR 1+1048	PR 2+132	3	100
76255	EU	D49	PR 0+861	PR 3+128	4	30
76255	EU	D49	PR 3+128	PR 6+92	3	100
76255	EU	D925	PR 127+508	PR 134+918	3	100
76255	EU	D925C	PR 127+900	PR 129+56	3	100
76255	EU	D925C	PR 129+56	PR 129+651	4	30
76258	FAUVILLE-EN-CAUX	D926	PR 2+1071	PR 12+733	3	100
76259	FECAAMP	D28	PR 0+478	PR 0+1064	3	100
76259	FECAAMP	D486	PR 0+0	PR 0+111	4	30
76259	FECAAMP	D486	PR 0+111	PR 4+700	3	100
76259	FECAAMP	D925	PR 35+346	PR 36+309	4	30
76259	FECAAMP	D925	PR 36+309	PR 54+547	3	100
76259	FECAAMP	D926	PR 23+188	PR 24+507	3	100
76259	FECAAMP	D926	PR 24+507	PR 24+730	4	30
76259	FECAAMP	D940	PR 40+436	PR 42+0	4	30
76259	FECAAMP	D940	PR 39+330	PR 40+436	3	100
76264	FLAMANVILLE	D6015	PR 41+323	PR 45+676	3	100
76264	FLAMANVILLE	D929	PR 0+0	PR 3+756	3	100
76266	FLOCHQUES	D925	PR 123+160	PR 126+397	3	100
76269	FONTAINE-EN-BRAY	D915	PR 39+358	PR 46+683	3	100
76270	FONTAINE-LA-MALLET	D31	PR 1+17	PR 3+819	3	100
76270	FONTAINE-LA-MALLET	D52	PR 5+280	PR 6+696	2	250
76270	FONTAINE-LA-MALLET	D52	PR 4+170	PR 5+280	3	100
76270	FONTAINE-LA-MALLET	D6382	fontaine la mallet d52	giratoire D147a G3	3	100
76270	FONTAINE-LA-MALLET	D6382	rouelles rd 32	fontaine la mallet d52	2	250
76270	FONTAINE-LA-MALLET	D6382	PR 3+650	PR 7+570	2	250
76270	FONTAINE-LA-MALLET	D6382G	fontaine la mallet d52	giratoire D147a G3	3	100
76270	FONTAINE-LA-MALLET	D6382G	rouelles rd 32	fontaine la mallet d52	2	250
76271	FONTAINE-LE-BOURG	D151	PR 0+236	PR 7+369	3	100
76271	FONTAINE-LE-BOURG	D151	PR 7+369	PR 8+452	4	30
76276	FORGES-LES-EAUX	D1314	PR 0+0	PR 1+29	4	30
76276	FORGES-LES-EAUX	D1314	PR 1+167	PR 2+607	4	30
76276	FORGES-LES-EAUX	D1314	PR 1+29	PR 1+167	3	100
76276	FORGES-LES-EAUX	D915F	PR 27+827	PR 27+1672	4	30
76276	FORGES-LES-EAUX	D915F	PR 27+0	PR 27+827	3	100
76276	FORGES-LES-EAUX	D915	PR 9+296	PR 9+700	3	100
76281	LA FRENAYE	D110	PR 8+396	PR 8+857	3	100
76281	LA FRENAYE	D484 (Déviation de Lillebonne)	PR 0+0	PR 5+223	3	100
76282	FRENEUSE	D7	PR 6+867	PR 11+323	2	250
76283	FRESLES	D915	PR 46+683	PR 53+456	3	100
76283	FRESLES	D915	PR 53+456	PR 53+760	4	30
76296	GAINNEVILLE	D6015	PR 82+970	PR 86+660	3	100
76296	GAINNEVILLE	D6015	PR 87+791	PR 90+120	2	250
76296	GAINNEVILLE	D6015	PR 86+660	PR 87+295	4	30
76296	GAINNEVILLE	D6015	PR 87+295	PR 87+791	3	100
76298	GANZEVILLE	D486	PR 1+724	PR 4+700	3	100
76302	GODERVILLE	D910	PR 0+2052	PR 2+672	3	100
76302	GODERVILLE	D925	PR 9+748	PR 19+3452	3	100
76305	GONFREVILLE-L'ORCHER	D483	PR 0+0	PR 1+400	3	100
76305	GONFREVILLE-L'ORCHER	D6015	PR 90+120	PR 92+320	3	100
76305	GONFREVILLE-L'ORCHER	D6015	PR 87+791	PR 90+120	2	250
76305	GONFREVILLE-L'ORCHER	D982	PR 70+637	PR 70+2150	4	30
76312	GOURNAY-EN-BRAY	D915	PR 2+471	PR 7+47	3	100
76312	GOURNAY-EN-BRAY	D915	PR 7+47	PR 8+318	4	30
76312	GOURNAY-EN-BRAY	D915	PR 9+296	PR 9+700	3	100
76313	GOUY	D6015	PR 5+204	PR 6+460	3	100
76313	GOUY	D6015	PR 4+348	PR 5+204	4	30
76313	GOUY	D6015	PR 2+778	PR 3+293	4	30
76313	GOUY	D6015	PR 0+0	PR 2+778	3	100
76313	GOUY	D6015	PR 3+293	PR 4+348	3	100
76313	GOUY	D7 (Route d'Elbeuf)	PR 14+609	PR 15+11	3	100
76318	GRAND-CAMP	D110	PR 9+270	PR 9+570	3	100
76318	GRAND-CAMP	D28	PR 27+637	PR 29+43	3	100
76318	GRAND-CAMP	D29	PR 6+515	PR 6+689	4	30
76318	GRAND-CAMP	D29	PR 6+689	PR 8+640	3	100
76319	GRAND-OUORONNE	D13	PR 0+575	PR 1+0	4	30
76319	GRAND-OUORONNE	D13	PR 1+0	échangeur des Essarts	3	100
76319	GRAND-OUORONNE	D3 (Rue Georges Clémenceau)	Avenue Foch	Rue Jean Renoir	3	100
76319	GRAND-OUORONNE	D3 (Avenue de Caen)	Le Clos St Marc	Rue Louis Mogueu	4	30
76319	GRAND-OUORONNE	D3 (Avenue du Gal Leclerc)	Rue Jean Renoir	Rue Leon Blum	3	100
76319	GRAND-OUORONNE	D3	D3E	Rue Sonopa	5	10
76319	GRAND-OUORONNE	D3	Rue Leon Blum	D3E	4	30

INSEE	COMMUNES	DESIGNATION DE LA VOIE	DEBUTANT	FINISSANT	catégorie	Largeur du Secteur affecté (mètre) *
76319	GRAND-COURONNE	D3 (Avenue Jean Jaures)	Avenue Foch	Boulevard du Fossé Blondel	4	30
76319	GRAND-COURONNE	D938	PR 3+489	PR 6+1038	3	100
76322	LES GRANDES-VENTES	D915	PR 537+600	PR 60+696	3	100
76321	LES GRANDES-VENTES	D915	PR 60+696	PR 62+711	4	30
76321	LES GRANDES-VENTES	D915	PR 62+711	PR 66+305	3	100
76322	LE GRAND-QUEVILLY	D3 (Avenue Franklin Roosevelt)	Chemin de la Voûte	Avenue du Général Leclerc	4	30
76322	LE GRAND-QUEVILLY	D3 (Avenue des Alliés)	Rond Point des alliés	Rue Pierre Cornelle	5	10
76322	LE GRAND-QUEVILLY	D3 (Rue Aristide Briand)	Avenue Jean Jaures	Route des Docks	3	100
76322	LE GRAND-QUEVILLY	D418	N338	D938	3	100
76322	LE GRAND-QUEVILLY	D492 (Avenue Franklin Roosevelt)	Avenue du Général Leclerc	Boulevard Maurice Ravel	4	30
76322	LE GRAND-QUEVILLY	D492 (Avenue Franklin Roosevelt)	Boulevard de Stalingrad	Chemin de la Voûte	3	100
76322	LE GRAND-QUEVILLY	D938	PR 16+452	PR 18+947	4	30
76322	LE GRAND-QUEVILLY	D94 (Rue Pierre Brossollette)	Boulevard de Stalingrad	Rue de l'Industrie	4	30
76322	LE GRAND-QUEVILLY	D94 (Rue Stanislas Girardin)	Rue Roger Salengro	R.P. St Julien	4	30
76322	LE GRAND-QUEVILLY	D94 (Boulevard de Verdun)	R.P. St Julien	Boulevard Maurice Ravel	4	30
76324	GREGES	D925	PR 100+388	PR 107+572	3	100
76325	GREMONVILLE	D20	PR 23+176	PR 24+666	3	100
76325	GREMONVILLE	D20	PR 24+666	R 27+994	4	30
76325	GREMONVILLE	D20	PR 27+994	PR 30+718	3	100
76325	GREMONVILLE	D929	PR 0+0	PR 6+963	3	100
76329	GRUCHET-LE-VALASSE	D173	PR 1+575	PR 7+480	3	100
76329	GRUCHET-LE-VALASSE	D173	Rue Thiers	Rue Gisèle Petit	4	30
76329	GRUCHET-LE-VALASSE	D173	Rue Gisèle Petit	Rue du Moulin	3	100
76329	GRUCHET-LE-VALASSE	D487	PR 3+170	PR 5+1001	3	100
76329	GRUCHET-LE-VALASSE	D6015	PR 68+894	PR 73+583	3	100
76334	GUEURES	D27	PR 13+1477	PR 22+240	3	100
76341	HARFLEUR	D489	PR 0+0	PR 1+600	3	100
76341	HARFLEUR	D6015	PR 90+120	PR 92+320	3	100
76341	HARFLEUR	D6015	PR 92+320	PR 94+540	2	250
76341	HARFLEUR	D6015	PR 94+540	PR 95+550	3	100
76341	HARFLEUR	D6015	PR 95+550	PR 95+2477	2	250
76341	HARFLEUR	D6382	Echangeur D6015		3	100
76341	HARFLEUR	D6382	Echangeur D6015	Echangeur D32 (Hopital)	2	250
76341	HARFLEUR	D925	PR 0+650	PR 2+740	4	30
76341	HARFLEUR	D982	PR 70+2150	PR 70+2357	3	100
76341	HARFLEUR	D982	PR 70+637	PR 70+2150	4	30
76341	HARFLEUR	D982	PR 70+2759	PR 70+5923	3	100
76341	HARFLEUR	D982	PR 70+2357	PR 70+2759	2	250
76348	HAUTOT-SAINT-SULPICE	D131	PR 13+21	PR 18+598	3	100
76349	HAUTOT-SUR-MER	D925 (Route du petit Appeville)	PR 95+940	PR 96+559	3	100
76349	HAUTOT-SUR-MER	D925 (Route du petit Appeville)	PR 95+0	PR 95+940	4	30
76349	HAUTOT-SUR-MER	D925	PR 87+136	PR 95+0	3	100
76351	LE HAVRE	D147	PR 5+120	PR 6+937	3	100
76351	LE HAVRE	D147	PR 4+867	PR 5+120	3	100
76351	LE HAVRE	D147	PR 3+677	PR 4+867	4	30
76351	LE HAVRE	D32 (R. Cl. Monet)	Impasse des Brindes	R. G. de Gaulle	4	30
76351	LE HAVRE	D32 (Rue Louis Blanc)	Rue Jenner	Rue du Bois Au Coq	4	30
76351	LE HAVRE	D32 (Place Jenner)	Rue du Bois Au Coq	Avenue René Dehayes	4	30
76351	LE HAVRE	D32 (Rue Pierre Mendes France)	Avenue René Dehayes	D231	3	100
76351	LE HAVRE	D32 (Rue de la Cavée Verte)	Rue Roger Salengro	Rue Jules Verne	4	30
76351	LE HAVRE	D32 (R. Eugene Mopin)	Bretelle Accés D6382	Bretelle Sortie D6382	2	250
76351	LE HAVRE	D32 (R. Eugene Mopin)	D231	Bretelle Accés D6382	3	100
76351	LE HAVRE	D481	PR 0+0	PR 2+683	3	100
76351	LE HAVRE	D481	PR 3+355	PR 3+947	4	30
76351	LE HAVRE	D483	PR 0+0	PR 1+400	3	100
76351	LE HAVRE	D52 (Avenue du Grand Hameau)	Rue Fernand Chatel	Avenue du Bois au Coq	4	30
76351	LE HAVRE	D52	PR 5+280	PR 6+696	2	250
76351	LE HAVRE	D52	Avenue du Bois au Coq	PR 5+280	3	100
76351	LE HAVRE	D52	PR 0+0 (D940)	PR 0+203	2	250
76351	LE HAVRE	D6015	PR 94+540	PR 95+550	3	100
76351	LE HAVRE	D6015 (Boulevard de Leningrad)	PR 95+2477	Pont Jean Jacques Rousseau	3	100
76351	LE HAVRE	D6015	PR 95+550	PR 95+2477	2	250
76351	LE HAVRE	D6382	fontaine la mallet RD52	giratoire RD147a G3	3	100
76351	LE HAVRE	D6382	Giratoire RD147	Giratoire RD940	3	100
76351	LE HAVRE	D6382	rouelles RD231	fontaine la mallet RD52	2	250
76351	LE HAVRE	D6382	rouelles RD32	rouelles RD 231	2	250
76351	LE HAVRE	D6382	Echangeur D32 (Hopital)	Ech RD32 (Rue E Mopin)	3	100
76351	LE HAVRE	D6382	Echangeur D34	Echangeur D32 (Hopital)	2	250
76351	LE HAVRE	D6382	PR 3+650	PR 7+570	2	250
76351	LE HAVRE	D940	PR 2+579	PR 5+536	3	100
76351	LE HAVRE	D940	PR 2+184	PR 2+579	4	30
76351	LE HAVRE	D982	PR 70+2150	PR 70+2357	3	100
76351	LE HAVRE	D982	PR 70+2759	PR 70+5923	3	100
76351	LE HAVRE	D982	PR 70+2357	PR 70+2759	2	250
76354	HENOUVILLE	D982	PR 8+733	PR 16+487	3	100
76355	HERICOURT-EN-CAUX	D131	PR 12+771	PR 13+21	4	30
76355	HERICOURT-EN-CAUX	D131	PR 13+21	PR 18+598	3	100
76357	HERMEVILLE	D925	PR 9+748	PR 19+1222	3	100
76361	HEUQUEVILLE	D940	PR 5+536	PR 17+765	3	100
76366	LE HOULME	D51	PR 19+2108	PR 26+581	4	30
76366	LE HOULME	D927	PR 0+0	PR 5+450	4	30
76367	HOUPEVILLE	D1043	PR 20+0	PR 22+604	3	100
76368	HOQUETOT	D910	PR 3+450	PR 6+850	3	100
76374	INCHEVILLE	D49	PR 3+128	PR 6+92	3	100
76374	INCHEVILLE	D49	PR 6+92	PR 8+545	4	30
76374	INCHEVILLE	D49	PR 8+545	PR 11+256	3	100
76375	INGOUVILLE	D925	PR 55+490	PR 65+384	3	100
76375	INGOUVILLE	D925B	PR 0+0	PR 0+613	3	100
76377	ISNEAUVILLE	D151	PR 0+0	PR 0+236	4	30
76377	ISNEAUVILLE	D151	PR 0+236	PR 7+369	3	100
76377	ISNEAUVILLE	D47A (Rue de l'Eglise)	Rue de la Ronce	Route de la Muette	4	30
76377	ISNEAUVILLE	D928 (Route de Neufchateau)	PR 9+645	PR 12+177	3	100
76377	ISNEAUVILLE	D928 (Route de Neufchateau)	PR 7+855	PR 9+645	4	30
76377	ISNEAUVILLE	D928 (Route de Neufchateau)	PR 6+760	PR 7+855	3	100
76382	LANQUETOT	D6015	PR 60+1078	PR 68+894	3	100
76384	LILLEBONNE	D173	PR 8+567	PR 10+1095	3	100
76384	LILLEBONNE	D173	PR 8+483	PR 8+567	4	30
76384	LILLEBONNE	D173	PR 3+940	PR 8+483	3	100
76384	LILLEBONNE	D484 (Déviation de Lillebonne)	PR 0+0	PR 5+223	3	100
76384	LILLEBONNE	D81	PR 15+831	PR 20+549	3	100
76384	LILLEBONNE	D982	PR 50+343	PR 56+386	3	100
76385	LIMESY	D142	PR 3+320	PR 14+278	4	30
76391	LA LONDE	D438	PR 0+0	PR 4+447	3	100
76391	LA LONDE	D913 (Rue de Bourtheroulde)	PR 7+279	PR 9+496	3	100
76394	LONGROY	D49	PR 11+256	PR 12+768	4	30
76394	LONGROY	D49	PR 12+768	PR 19+1191	3	100
76394	LONGROY	D49	PR 8+545	PR 11+256	3	100
76395	LONGUEIL	D27	PR 23+535	PR 26+0	3	100
76395	LONGUEIL	D27	PR 26+0	PR 26+252	4	30
76395	LONGUEIL	D925	PR 87+136	PR 95+0	3	100
76398	LOUVETOT	D131	PR 24+635	PR 29+310	3	100
76398	LOUVETOT	D490	PR 8+642	PR 14+30	3	100
76400	LUNERAY	D27	PR 19+1201	PR 19+1477	4	30
76400	LUNERAY	D27	PR 19+1477	PR 22+240	3	100
76401	ARELAUNE-SUR-SEINE	D490	PR 0+0	PR 8+642	3	100
76401	ARELAUNE-SUR-SEINE	D913	PR 9+496	PR 14+432	3	100
76402	MALAUJAY	D155	PR 8+628	PR 8+729	3	100
76402	MALAUJAY	D155	PR 8+729	PR 10+262	4	30
76402	MALAUJAY	D51	PR 24+187	PR 26+581	4	30
76402	MALAUJAY	D827	PR 3+290	PR 5+620	4	30
76404	MANEGLISE	D31	PR 9+816	PR 13+280	3	100

* La largeur des secteurs affectés par le bruit correspond à la distance comptée de part et d'autre de l'infrastructure à partir du bord extérieur de la chaussée (ou de la voie) la plus proche

INSEE	COMMUNES	DESIGNATION DE LA VOIE	DEBUTANT	FINISSANT	catégorie	Largeur du Secteur affecté (mètre) *
76681	SOTTEVILLE-LES-ROUEN	D18 (Rue Pierre Corneille)	Rue de Sotteville	Rue Vincent Auriol	4	30
76681	SOTTEVILLE-LES-ROUEN	D18 (Rue de Sotteville)	Boulevard de l'Europe	Avenue de Grammont	5	10
76681	SOTTEVILLE-LES-ROUEN	D18 (Rue de Sotteville)	Avenue de Grammont	Rue du Cours	4	30
76681	SOTTEVILLE-LES-ROUEN	D18 (Rue de Sotteville)	Rue du Cours	Rue Méridienne	5	10
76681	SOTTEVILLE-LES-ROUEN	D18 (Rue de Paris)	Rue Pierre Corneille	D94	4	30
76681	SOTTEVILLE-LES-ROUEN	D18	D94	Rue Pierre Semard	4	30
76681	SOTTEVILLE-LES-ROUEN	D18 (Rue Pierre Corneille)	Rue Vincent Auriol	Rue François Raspail	3	100
76681	SOTTEVILLE-LES-ROUEN	D18 (Rue Pierre Corneille)	Rue François Raspail	Rue de Paris	4	30
76681	SOTTEVILLE-LES-ROUEN	D18E (Boulevard Industriel)	PR 1+454	PR 2+700	3	100
76681	SOTTEVILLE-LES-ROUEN	D18E (Boulevard Industriel)	PR 2+700	PR 3+800	2	250
76681	SOTTEVILLE-LES-ROUEN	D18E (Boulevard Industriel)	PR 3+800	PR 4+730	2	250
76681	SOTTEVILLE-LES-ROUEN	D18E (Avenue du Grand Cours)	PR 1+254	PR 1+454	3	100
76681	SOTTEVILLE-LES-ROUEN	D938	PR 16+452	PR 18+947	4	30
76681	SOTTEVILLE-LES-ROUEN	D94 (Pont des 4 Mares)	D18	D18E	4	30
76681	SOTTEVILLE-LES-ROUEN	D94 (Avenue du 14 Juillet)	Rond Point des Bruyères	D18	4	30
76682	SOTTEVILLE-SOUS-LE-VAL	D92	PR 10+712	PR 10+763	3	100
76682	SOTTEVILLE-SOUS-LE-VAL	D92	PR 10+763	PR 12+312	4	30
76684	TANCARVILLE	D910	PR 22+869	PR 25+580	3	100
76684	TANCARVILLE	D982	PR 50+343	PR 58+831	3	100
76686	THEUVILLE-AUX-MAILLOTS	D925	PR 36+309	PR 54+547	3	100
76689	THIETREVILLE	D926	PR 13+458	PR 21+832	3	100
76697	TORCY-LE-GRAND	D915	PR 62+711	PR 66+305	3	100
76697	TORCY-LE-GRAND	D915	PR 66+305	PR 66+781	4	30
76697	TORCY-LE-GRAND	D915	PR 66+781	PR 73+306	3	100
76698	TORCY-LE-PETIT	D915	PR 62+711	PR 66+305	3	100
76698	TORCY-LE-PETIT	D915	PR 66+305	PR 66+781	4	30
76698	TORCY-LE-PETIT	D915	PR 66+781	PR 73+306	3	100
76700	TOTES	D829	PR 19+545	PR 20+141	4	30
76700	TOTES	D829	PR 9+172	PR 19+545	3	100
76702	TOUFFREVILLE-LA-CORBELINE	D131	PR 24+635	PR 29+310	3	100
76702	TOUFFREVILLE-LA-CORBELINE	D131E	PR 2+252	PR 5+133	3	100
76705	TOURVILLE-LA-RIVIERE	D144	PR 7+751	PR 9+298	3	100
76705	TOURVILLE-LA-RIVIERE	D7	PR 10+0	PR 14+609	3	100
76705	TOURVILLE-LA-RIVIERE	D7	PR 6+867	PR 10+0	2	250
76706	TOURVILLE-LES-IFS	D486	PR 2+713	PR4+700	3	100
76707	TOURVILLE-SUR-ARQUES	D54	PR 8+956	PR 11+399	3	100
76707	TOURVILLE-SUR-ARQUES	D54E	PR 0+0	PR 0+768	3	100
76707	TOURVILLE-SUR-ARQUES	D915	PR 73+556	PR 79+24	3	100
76708	TOUSSAINT	D926	PR 13+458	PR 21+832	3	100
76708	TOUSSAINT	D926	PR 21+832	PR 23+188	4	30
76708	TOUSSAINT	D926	PR 23+188	PR 24+507	3	100
76709	LE TRAIT	D982	PR 22+434	PR 27+11	4	30
76709	LE TRAIT	D982	PR 27+11	PR 31+357	3	100
76709	LE TRAIT	D982	PR 18+235	PR 22+434	3	100
76711	LE TREPOT	D1915	PR 2+132	PR 3+389	4	30
76711	LE TREPOT	D1915	PR 1+1048	PR 2+132	3	100
76711	LE TREPOT	D925	PR 127+1010	PR 130+1310	3	100
76714	LES TROIS-PIERRES	D6015	PR 73+583	PR 79+920	3	100
76715	TROUVILLE	D29	PR 6+699	PR 8+640	3	100
76715	TROUVILLE	D29	PR 8+640	PR 8+752	4	30
76715	TROUVILLE	D40	PR 6+322	PR 8+550	3	100
76715	TROUVILLE	D40	PR 8+550	PR 8+829	4	30
76715	TROUVILLE	D6015	PR 55+510	PR 68+894	3	100
76718	VALLIQUERVILLE	D131	PR 19+234	PR 21+970	3	100
76718	VALLIQUERVILLE	D131E	PR 5+133	PR 7+501	3	100
76718	VALLIQUERVILLE	D6015	PR 49+928	PR 60+1078	3	100
76718	VALLIQUERVILLE	D926	PR 0+0	PR 2+1071	3	100
76720	VARENCEVILLE-SUR-MER	D925	PR 87+136	PR 95+0	3	100
76728	LA VAUPALIERE	D1043	PR 0+0	PR 2+910	3	100
76728	LA VAUPALIERE	D43	PR 5+556	PR 11+500	3	100
76729	VEAUVILLE-LES-BAONS	D131	PR 19+234	PR 21+970	3	100
76734	VERGETOT	D925	PR 9+748	PR 19+1222	3	100
76738	VIEUX-MANOIR	D919	PR 0+0	PR 3+290	3	100
76743	VILLERS-ECALLES	D143	PR 1+264	PR 2+666	4	30
76750	YAINVILLE	D982	PR 18+235	PR 22+434	3	100
76750	YAINVILLE	D982	PR 22+434	PR 24+927	4	30
76752	YERVILLE	D142	PR 8+938	PR 14+822	4	30
76752	YERVILLE	D929	PR 3+756	PR 6+963	3	100
76752	YERVILLE	D929	PR 6+693	PR 9+172	4	30
76752	YERVILLE	D929	PR 9+172	PR 19+545	3	100
76753	YMARE	D6015	PR 0+0	PR 2+778	3	100
76753	YMARE	D95	PR 0+0	PR 1+515	3	100
76753	YMARE	D95	PR 1+515	PR 1+885	4	30
76753	YMARE	D95	PR 1+885	PR 7+135	3	100
76755	YPREVILLE-BIVILLE	D826	PR 12+733	PR 13+458	4	30
76755	YPREVILLE-BIVILLE	D826	PR 13+458	PR 21+832	3	100
76755	YPREVILLE-BIVILLE	D926	PR 7+256	PR 12+733	3	100
76757	YVECRIQUE	D20	PR 27+994	PR 31+0	3	100
76757	YVECRIQUE	D20	PR 31+0	PR 33+873	4	30
76758	YVETOT	D131	D131E	D55	4	30
76758	YVETOT	D131	D487	PR 22+1272	3	100
76758	YVETOT	D131	D55	D6015	3	100
76758	YVETOT	D131	D6015	D487	4	30
76758	YVETOT	D131E	PR 0+0	PR 5+133	3	100
76758	YVETOT	D55 (Le Mail)	Rue du calvaire	rue Edmond Labbé	3	100
76758	YVETOT	D6015	PR 46+1015	PR 49+928	4	30
76758	YVETOT	D6015	PR 49+928	PR 51+994	3	100

INSEE	COMMUNES	DESIGNATION DE LA VOIE	DEBUTANT	FINISSANT	catégorie	Largeur du Secteur affecté (mètre) *
76101	BLANGY-SUR-BRESLE	Rue du Marais	bretelle entrée A28	Rue G Chekroun	3	100
76095	BIHOREL	Rue Jean Texcier-Rue des Canad	Rue du Ch Maubec	Rue A Dupuis	4	30
76095	BIHOREL	Rue Carnot	Rue Eugène Lecoq	Rue de la République	4	30
76095	BIHOREL	Rue de Canadiens	Rue Kennedy	Place Apollinaire	4	30
76095	BIHOREL	Rue de Canadiens	Rue de L.de Tassigny	Rue Kennedy	4	30
76095	BIHOREL	Rue Jean Texcier-Rue des Canad	Rue A. Dupuis	Place Apollinaire	4	30
76095	BIHOREL	Rue de la République	Avenue de l'Europe	Rue de la Mare des Champs	4	30
76095	BIHOREL	Rue de Bihorel	Rue de la Libération	Rue Jouvenet	4	30
76108	BOIS-GUILLAUME	Rue Jean Texcier-Rue des Canad	Rue du Ch Maubec	Rue A Dupuis	4	30
76108	BOIS-GUILLAUME	Rue Carnot	Rue Eugène Lecoq	Rue de la République	4	30
76108	BOIS-GUILLAUME	Rue de Canadiens	Rue Kennedy	Place Apollinaire	4	30
76108	BOIS-GUILLAUME	Rue de Canadiens	Rue de L.de Tassigny	Rue Kennedy	4	30
76108	BOIS-GUILLAUME	Rue Jean Texcier-Rue des Canad	Rue A. Dupuis	Place Apollinaire	4	30
76108	BOIS-GUILLAUME	Rue de la République	Avenue de l'Europe	Rue de la Mare des Champs	4	30
76108	BOIS-GUILLAUME	Rue de Bihorel	Rue de la Libération	Rue Jouvenet	4	30
76103	BONSECOURS	Rue Pasteur	Route Neuve	Rue Pierre Cornelle	4	30
76103	BONSECOURS	Rue de Darnétal	Route de Paris	Rue des Hautes Haies	4	30
76103	BONSECOURS	Rue des Hautes Haies	Rue de Darnétal	Rue Alfred Dunet	4	30
76157	CANTELEU	Boulevard Claude Monet	Corniche du Bois Barbet	Rue Camille Pissaro	4	30
76157	CANTELEU	Boulevard Claude Monet	Avenue Georges Bizet	Corniche du Bois Barbet	4	30
76157	CANTELEU	Boulevard Claude Monet	D86	Avenue Georges Bizet	4	30
76157	CANTELEU	Rue Camille Pissaro	Boulevard Claude Monet	Avenue du Président Allende	4	30
76157	CANTELEU	Boulevard de l'Ouest	Quai G Flaubert	Boulevard de Croisset	4	30
76157	CANTELEU	Avenue de Buchholz	Avenue du Président Allende	Rue de la Béguinière	4	30
76165	CAUDEBEC-LES-ELBEUF	Rue de Strasbourg	Rue de la République	Rue Gallée	4	30
76165	CAUDEBEC-LES-ELBEUF	Rue de Strasbourg	Voie de la déclaration ...	Rue Faure	4	30
76165	CAUDEBEC-LES-ELBEUF	Rue de Strasbourg	Rue de la Porte Verte	Rue Etienne Dolet	4	30
76165	CAUDEBEC-LES-ELBEUF	Rue de Strasbourg	Rue Faure	Rue de la Porte Verte	4	30
76165	CAUDEBEC-LES-ELBEUF	Rue de Strasbourg	Rue Etienne Dolet	Rue Gallée	4	30
76165	CAUDEBEC-LES-ELBEUF	Rue Gallée	Rue de la République	Rue de Strasbourg	4	30
76165	CAUDEBEC-LES-ELBEUF	Rue Emile Zola	Rue Léon Gambetta	Rue Alfred Levoiturier	4	30
76165	CAUDEBEC-LES-ELBEUF	Rue Léon Gambetta	Rue de la République	Rue Armand Barbès	4	30
76165	CAUDEBEC-LES-ELBEUF	Rue Hermerel	Rue du Neubourg	Sentier St Roch	4	30
76165	CAUDEBEC-LES-ELBEUF	Rue Victor Hugo	Sentier St Roch	Rue Scheurer Kestner	4	30
76165	CAUDEBEC-LES-ELBEUF	Rue Scheurer Kestner	Rue Victor Hugo	Rue Armand Barbès	4	30
76165	CAUDEBEC-LES-ELBEUF	Rue Armand Barbès	Rue Scheurer Kestner	Rue Emile Zola	4	30
76178	CLEON	Rue des Feugrais	Rue de Tourville	Rue des Lilas	4	30
76178	CLEON	Rue de la Résistance	Rue des Oliviers	Rue de Bedanne	4	30
76178	CLEON	Rue Dulcie September	Rue du Bois du Prince	D7	4	30
76178	CLEON	Rue de la Résistance	Rue de la Pierre aux Page	Rue des Oliviers	4	30
76178	CLEON	Rue Dulcie September	Rue de la Pierre aux Page	Rue du Bois du Prince	4	30
76216	DEVILLE-LES-ROUEN	Impasse Roger Salengro	Avenue du Bois des Dames	Rue Maurice Ravel	4	30
76216	DEVILLE-LES-ROUEN	Rue Gastave Gaillard	Route de Dieppe	Rue René Coty	4	30
76217	DIEPPE	Quai Henri 4	Grande Rue	Quai du Hable	5	10
76217	DIEPPE	Boulevard Clémenceau	Boulevard marechal joffre	Avenue Pasteur	3	100
76217	DIEPPE	maréchal joffre	Rue Claude Joffre	boulevard Georges Clémenc	4	30
76217	DIEPPE	Quai Duquesne	boulevard Clémenceau	boulevard Charles de Gaul	4	30
76217	DIEPPE	Quai Duquesne	Boulevard Charles de Gaulle	pont Jean Ango	4	30
76217	DIEPPE	Quai Duquesne	pont Jean Ango	Grande Rue	4	30
76217	DIEPPE	Avenue Normandie Sussex	Avenue de Bréauté	Rue de Stalingrad	5	10
76217	DIEPPE	Avenue Normandie Sussex	Rue de Stalingrad	Quai du Tonkin	5	10
76231	ELBEUF	Rue Poussin	Rue du Neubourg	Cours Gambetta	4	30
76231	ELBEUF	Rue Hermerel	Rue du Neubourg	Sentier St Roch	4	30
76231	ELBEUF	Rue Victor Hugo	Sentier St Roch	Rue Scheurer Kestner	4	30
76231	ELBEUF	Rue des Martyrs	Rue du Président Roosevelt	Place Mitterrand	4	30
76231	ELBEUF	Cours Carnot	Place Mitterrand	Rue Pierre Renaudel	4	30
76231	ELBEUF	Rue Poussin-Rue Céleste	Cours Gambetta	Rue Isidore Lecerf	4	30
76231	ELBEUF	Rue de la République	Rue A. France	Rue des Martyrs	4	30
76231	ELBEUF	Rue de la République	Rue de Rouen	Rue A. France	4	30
76270	FONTAINE-LA-MALLET	Rue Henri Dunant	Rue Louis Lumière	Rue des Ponts	5	10
76305	GONFREVILLE-L'ORCHER	Route Industrielle	Pont de Normandie	Route de la Brègue	3	100
76305	GONFREVILLE-L'ORCHER	Route de la Bretèque	Avenue du 16è port	Pont Vilbis	4	30
76313	GOUV	D13	PR 14+553	PR 17+558	3	100
76319	GRAND-COURONNE	Rue Aristide Briand-Avenue de	Boulevard du Fossé Blondel	Le Clos St Marc	4	30
76322	LE GRAND-QUEVILLY	Avenue Aristide Briand	Rue Nungesser et Coli	Avenue des Canadiens	4	30
76322	LE GRAND-QUEVILLY	Boulevard Charles de Gaulle	Rue Foy	Rue Spineweber	4	30
76322	LE GRAND-QUEVILLY	Avenue Franklin Roosevelt	Rd-Point vers stade Géo A	Avenue des Canadiens	5	10
76322	LE GRAND-QUEVILLY	Avenue de Felling	Avenue des Canadiens	Rond-Point vers Périph J. M	4	30
76322	LE GRAND-QUEVILLY	Avenue Franklin Roosevelt	Rue Olof Palme	Avenue des Canadiens	4	30
76322	LE GRAND-QUEVILLY	Avenue des Provinces	Rue Neil Armstrong	Avenue Léon Blum	5	10
76322	LE GRAND-QUEVILLY	Avenue Franklin Roosevelt	Avenue René Coty	Rond-Point vers stade Géo André	4	30
76322	LE GRAND-QUEVILLY	Avenue Léon Blum	Avenue Maurice Ravel	Avenue des Provinces	4	30
76322	LE GRAND-QUEVILLY	Bretelle D492-N338	Rond-Point D492	N338 (Voie rapide Sud II)	4	30
76322	LE GRAND-QUEVILLY	Bretelle D3-N338	D3	N338 (Voie rapide Sud III)	4	30
76322	LE GRAND-QUEVILLY	Avenue Franklin Roosevelt	Avenue René Coty	Rue Olof Palme	4	30
76322	LE GRAND-QUEVILLY	Avenue m Ravel	Avenue f Roosevelt	Avenue I Blum	4	30
76322	LE GRAND-QUEVILLY	Bretelle N338	Giratoire de Petit Couronne	N338	3	100
76322	LE GRAND-QUEVILLY	Avenue M. Ravel	Avenue Kennedy	Boulevard de Verdun	5	10
76322	LE GRAND-QUEVILLY	Rue Albert Lacour	Rond-Point St Julien	Rue Neil Armstrong	5	10
76322	LE GRAND-QUEVILLY	Rue Paul Lambard	Rond-Point St Julien	Rue Guillaume Lecoite	4	30
76322	LE GRAND-QUEVILLY	Rue Paul Lambard	Rue Guillaume Lecoite	R.P. des Alliés	4	30
76351	LE HAVRE	Rue Andrei Sakharov	Rue d'Aplemont	Rue Pablo Neruda	4	30
76351	LE HAVRE	Rue Andrei Sakharov	Avenue Paul Bert	Avenue Ferrié	4	30
76351	LE HAVRE	Rue Andrei Sakharov	Avenue Paul Bert	Rue d'Aplemont	4	30
76351	LE HAVRE	Rue d'Aplemont	Avenue Paul Bert	Rue Andrei Sakharov	4	30
76351	LE HAVRE	Rue Andrei Sakharov	Avenue Paul Bert	Avenue Ferrié	4	30
76351	LE HAVRE	Avenue d'Aplemont	RD 82	Avenue Ferrié	3	100
76351	LE HAVRE	Avenue Général Ferrié	Avenue du 8 Mai 1945	Avenue d'Arromanche	4	30
76351	LE HAVRE	Rue Socrate	Rue Mendès France	Avenue du 8 mai 1945	4	30
76351	LE HAVRE	Avenue Paul Verlaine	Avenue du Val aux Corneilles	Avenue M. Pimont	4	30
76351	LE HAVRE	Rue Salvador Allende	Rue du 329è	Rue Pablo Neruda	4	30
76351	LE HAVRE	Avenue Pablo Picasso	Rue Cance	Rue Andrei Sakharov	4	30
76351	LE HAVRE	Avenue Pablo Picasso	Rue de Verdun	Rue Cance	4	30
76351	LE HAVRE	Boulevard de Graville	Rue Aristide Briand	Autopont	3	100
76351	LE HAVRE	Rue Pablo Neruda	Rue Salvador Allende	Rue Andrei Sakharov	4	30
76351	LE HAVRE	Rue Pablo Neruda	Rue Salvador Allende	Rue Andrei Sakharov	3	100
76351	LE HAVRE	Rue du Val aux Corneilles	Rue Mendès France	Avenue Paul Verlaine	4	30
76351	LE HAVRE	Autopont de Graville			4	30
76351	LE HAVRE	Autopont de Graville			4	30
76351	LE HAVRE	Boulevard de Graville	Autopont	Rue Nicolle	4	30
76351	LE HAVRE	Boulevard de Graville	Boulevard J. Durand	Rue Nicolle	4	30
76351	LE HAVRE	Avenue Jean Jaures	Boulevard de Graville	Rue de Verdun	4	30
76351	LE HAVRE	Route Industrielle	Pont de Normandie	Route de la Brègue	3	100
76351	LE HAVRE	Avenue du 16è Port	Avenue Chillou	Boulevard de Graville	3	100
76351	LE HAVRE	Avenue Amiral du Chillou	Avenue 16è Port	Route de l'estuaire	4	30
76351	LE HAVRE	Avenue d'Aplemont	RD 82	Avenue Ferrié	4	30
76351	LE HAVRE	Avenue Paul Bert	Rue Andrei Sakharov	Avenue Verlaine	5	10
76351	LE HAVRE	Rue du Lieutenant Clérvet	Avenue Paul Bert	Avenue Ferrié	5	10
76351	LE HAVRE	Avenue Paul Bert	Rue Andrei Sakharov	Avenue Verlaine	5	10
76351	LE HAVRE	Avenue Pablo Picasso	Rue Cance	Rue Andrei Sakharov	4	30
76351	LE HAVRE	Rue du Lieutenant Clérvet	Avenue Paul Bert	Avenue Ferrié	5	10
76351	LE HAVRE	Avenue Paul Bert	Rue Andrei Sakharov	Avenue Verlaine	5	10
76351	LE HAVRE	Rue des Acacias	Rue Louis Blanc	Rue Mendès France	4	30

* La largeur des secteurs affectés par le bruit correspond à la distance comptée de part et d'autre de l'infrastructure à partir du bord extérieur de la chaussée (ou de la voie) la plus proche

76351	LE HAVRE	Rue de Rouelles	Place des Martyrs	Avenue Paul Bert	4	30
76351	LE HAVRE	Avenue du 8 Mai 1945	Place des Martyrs	Avenue Gal Ferré	4	30
76351	LE HAVRE	Rue Demidoff	Rue Jean Jacques Rousseau	Rue Berthelot	4	30
76351	LE HAVRE	Rue du Val aux Corneilles	Rue Mendès France	Avenue Paul Verlaine	4	30
76351	LE HAVRE	Rue Henri Dunant	Rue Louis Lumière	Rue des Ponts	5	10
76351	LE HAVRE	Rue Denfer Rochereau	Rue Marceau	Boulevard Mouchez	4	30
76351	LE HAVRE	Quai Colbert	Boulevard Strasbourg	Boulevard Churchill	3	100
76351	LE HAVRE	Rue Marceau	Quai Frissard	Rue Amiral Courbet	3	100
76351	LE HAVRE	Rue Marceau	Rue Amiral Courbet	Boulevard Mouchez	3	100
76351	LE HAVRE	Rue Jenner	Rue de la Gaieté	Rue des Acacias	5	10
76351	LE HAVRE	Rue Mac Orlan	Rue de Tourneville	Rue Pasteur	5	10
76351	LE HAVRE	Rue Salvador Allende	Rue du 329 ^e	Rue Neruda	4	30
76351	LE HAVRE	Rue Salvador Allende	Rue des Acacias	Avenue Rouget de Lisle	3	100
76351	LE HAVRE	Rue du 329 ^e me	Rue E. Landoas	Rue Salvador Allende	4	30
76351	LE HAVRE	Rue Pasteur	Rue du 329 ^e me	Impasse Berlioz	4	30
76351	LE HAVRE	Avenue du Bois au Coq	Place de la Mare au Clerc	Rue Postel	4	30
76351	LE HAVRE	Avenue du Bois au Coq	Place de la Mare au Clerc	Rue Postel	3	100
76351	LE HAVRE	Avenue du Bois au Coq	Place de la Mare au Clerc	Rue Postel	4	30
76351	LE HAVRE	Avenue du Bois au Coq	Rue Postel	Place Jenner	3	100
76351	LE HAVRE	Avenue du Bois au Coq	Rue Postel	Place Jenner	4	30
76351	LE HAVRE	Avenue Lucien Corbeaux	Avenue Christophe Colomb	Quai Delavigne	4	30
76351	LE HAVRE	Cours la Fayette	Cours de la République	Quai Colbert	4	30
76351	LE HAVRE	Quai Colbert	Boulevard Srasbourg	Boulevard Churchill	3	100
76351	LE HAVRE	Quai Colbert	Cs Chevalier de la Barre	Boulevard Strasbourg	4	30
76351	LE HAVRE	Quai Frissard	Rue Marceau	Pont Vauban	4	30
76351	LE HAVRE	Rue Jean Jacques Rousseau	Rue Aristide Briand	Rue Demidoff	3	100
76351	LE HAVRE	Cours de la République	Boulevard de Strasbourg	Rond-point	4	30
76351	LE HAVRE	Rue de Neustrie	Rue Ernest Renan	Rue Joffre	3	100
76351	LE HAVRE	Cours de la République	Boulevard de Strasbourg	Rond-point	4	30
76351	LE HAVRE	Rue Jean Jacques Rousseau	Rue Aristide Briand	Rue Demidoff	3	100
76351	LE HAVRE	Rue Jean Jacques Rousseau	Rue Demidoff	Rue Marceau	4	30
76351	LE HAVRE	Avenue du Bois au Coq	Centre commercial	Place Mare au Clerc	4	30
76351	LE HAVRE	Rue des Sports	Rue des Ponts	Rue Pierre Degeorges	4	30
76351	LE HAVRE	Rue de Tourneville	Rue Guillaume le Conquérant	Rue Rolon	5	10
76351	LE HAVRE	Rue du 329 ^e me	Rue Cronstadt	Rue E. Landoas	4	30
76351	LE HAVRE	Tunnel Jenner	Cours de la République	Rue Montesquieu	5	10
76351	LE HAVRE	Tunnel Jenner	Cours de la République	Rue Montesquieu	5	10
76351	LE HAVRE	Rue de Cronstadt	Rue Bayonvilliers	Rue du 329 ^e me	4	30
76351	LE HAVRE	Rue A. Carette	Rue d'Angoulême	Avenue Vauban	3	100
76351	LE HAVRE	Rue Jules Lecegne	Place de l'Hotel de Ville	Cours de la République	3	100
76351	LE HAVRE	Boulevard de Strasbourg	Cours de la République	Rue du 129 ^e me	4	30
76351	LE HAVRE	Boulevard de Strasbourg	Place de l'Hotel de ville	Rue du 129 ^e me	3	100
76351	LE HAVRE	Cours Chevalier de la Barre	Quai Colbert	Boulevard de Strasbourg	4	30
76351	LE HAVRE	Ch du 24 ^e me Territoire	Quai Georges V	Quai Colbert	4	30
76351	LE HAVRE	Quai Colbert	Avenue Vauban	Cs Chevalier de la Barre	4	30
76351	LE HAVRE	Quai Lamande	Quai C. Delavigne	Pont Vauban	4	30
76351	LE HAVRE	Rue de la Bigne à Fosse	Rue Henri Wallon	Rue Miroglio	5	10
76351	LE HAVRE	Rue de la Bigne à Fosse	Avenue du Bois au Coq	Avenue du Mont Gaillard	4	30
76351	LE HAVRE	Avenue du Bois au Coq	Rue Miroglio	Rue Louis Lumière	5	10
76351	LE HAVRE	Rue de la Bigne à Fosse	Rue Henri Wallon	Rue Miroglio	5	10
76351	LE HAVRE	Rue Jules Lecegne	Place de l'Hotel de Ville	Cours de la République	3	100
76351	LE HAVRE	Boulevard de Strasbourg	Place de l'Hotel de ville	Rue du 129 ^e me	3	100
76351	LE HAVRE	Avenue René Coty	Rue Ernest Renan	Rue M. Joffre	3	100
76351	LE HAVRE	Rue de Cronstadt	Rue de la Cavée Verte	Rue Bayonvilliers	4	30
76351	LE HAVRE	Rue Georges Lafaurie	Place A. Martin	Rue du 329 ^e me	3	100
76351	LE HAVRE	Rue d'Ingouville	Avenue René Coty	Place A. Martin	4	30
76351	LE HAVRE	Rue Casimir Perier	Avenue René Coty	Boulevard de Strasbourg	4	30
76351	LE HAVRE	Avenue René Coty	Rue Ernest Renan	Rue M. Joffre	3	100
76351	LE HAVRE	Rue Roger Salengro	Rue de la Cavée Verte	Rue C. Oursel	4	30
76351	LE HAVRE	Rue Denis Cordonnier	Rue Irène Joliot Curie	Avenue du Mont Gaillard	4	30
76351	LE HAVRE	Avenue du Grand Hameau	Avenue du Mont Gaillard	Rue Denis Cordonnier	4	30
76351	LE HAVRE	Boulevard François 1er	Rue Frédéric Bellanger	Avenue Foch	4	30
76351	LE HAVRE	Rue Jules Lecegne	Place de l'Hotel de Ville	Cours de la République	3	100
76351	LE HAVRE	Avenue du Gal Leclerc	Rue Georges Braque	Avenue René Coty	4	30
76351	LE HAVRE	Rue Casimir Perier	Avenue René Coty	Boulevard de Strasbourg	2	250
76351	LE HAVRE	Avenue René Coty	Rue Ernest Renan	Rue d'Ingouville	4	30
76351	LE HAVRE	Boulevard François 1er	Avenue Foch	Rue Louis Brindeau	4	30
76351	LE HAVRE	Boulevard François 1er	Rue Frédéric Bellanger	Avenue Foch	4	30
76351	LE HAVRE	Boulevard Albert 1er	Place Clémenceau	Porte Océane	4	30
76351	LE HAVRE	Place de l'Hotel de ville			4	30
76351	LE HAVRE	Boulevard François 1er	Chaussée John Kennedy	Rue Voltaire	4	30
76351	LE HAVRE	Rue Voltaire	Rue Bernardin de St Pierre	Rue de Paris	4	30
76351	LE HAVRE	Boulevard François 1er	Rue Voltaire	Rue Louis Brindeau	4	30
76351	LE HAVRE	Boulevard Clémenceau	Place Guynemer	Avenue Foch	4	30
76351	LE HAVRE	Chaussée John Kennedy	Boulevard Clémenceau	Boulevard François 1er	4	30
76351	LE HAVRE	Chaussée John Kennedy	Quai Southampton	Boulevard François 1er	3	100
76351	LE HAVRE	Quai et pont SOUTHAMTON	Rue de Paris	Quai Notre Dame	3	100
76351	LE HAVRE	Rue Saint Just	Rue Jean Maltrud	Place du Dr. Levesque	4	30
76351	LE HAVRE	Boulevard Albert 1er	Place Clémenceau	Porte Océane	4	30
76351	LE HAVRE	Rue Guillemard	Boulevard Albert 1er	Rue Ste. Adresse	4	30
76351	LE HAVRE	Rue Louis Siefert	Rue Irène Joliot Curie	Rue Salengro	4	30
76351	LE HAVRE	Rue de Sainte Adresse	Rue d'Etretat	Rue Cochet	3	100
76351	LE HAVRE	Rue Frédéric Bellanger	Boulevard Albert 1er	Rue du Président Wilson	4	30
76351	LE HAVRE	Place A. Martin			3	100
76351	LE HAVRE	Boulevard Albert 1er	Place Clémenceau	Porte Océane	4	30
76351	LE HAVRE	Rue d'Etretat	Rue du Président Wilson	Rue Guillemard	3	100
76351	LE HAVRE	Rue Irène Joliot Curie	Rue Chatel	Rue Romain Rolland	4	30
76377	ISNEAUVILLE	Rue de la Ronde	Rue de l'Eglise	Route de Neufchâtel	4	30
76410	MAROMME	Rue Gastave Gaillard	Route de Dieppe	Rue René Coty	4	30
76410	MAROMME	Boulevard Claude Monet	D86	Avenue Georges Bizet	4	30
76429	LE MESNIL-ESNARD	Chemin de Rouen	Rue de l'Eglise	Route de Darnétal	4	30
76429	LE MESNIL-ESNARD	Rue Pasteur	Route Neuve	Rue Pierre Corneille	4	30
76429	LE MESNIL-ESNARD	Rue de Darnétal	Route de Paris	Rue des Hautes Haies	4	30
76429	LE MESNIL-ESNARD	Rue des Hautes Haies	Rue de Darnétal	Rue Alfred Dunet	4	30
76451	MONT-SAINT-AIGNAN	Route de Maromme	Route d'Houpeville	Rue des Bulins	4	30
76451	MONT-SAINT-AIGNAN	Route de Maromme	Rue de Lehmann	Route d'Houpeville	4	30
76451	MONT-SAINT-AIGNAN	Route de Maromme	Rue de Lehmann	Route d'Houpeville	4	30
76451	MONT-SAINT-AIGNAN	Route de Maromme	Rue de Lehmann	Route d'Houpeville	4	30
76451	MONT-SAINT-AIGNAN	Avenue du Mont aux Malades	Rue St Maur	Rue Crevier	4	30
76451	MONT-SAINT-AIGNAN	Rue Crevier	Rue Louette	Rue St Maur	3	100
76451	MONT-SAINT-AIGNAN	Rue de la Cavée St Gervais	Avenue du Mont aux Malades	Rue Chasselièvre	3	100
76451	MONT-SAINT-AIGNAN	Rue Louis Pasteur	Rue d'Edenbridge	Rue Jacques Boutrolle d'Estaim	4	30
76451	MONT-SAINT-AIGNAN	Rue du Champ des Oiseaux	Chemin de Clères	Rue Pimont	4	30
76451	MONT-SAINT-AIGNAN	Rue Louis Pasteur	Avenue du Mont-aux-Malade	Rue d'Edenbridge	4	30
76451	MONT-SAINT-AIGNAN	Avenue du Mont aux Malades	Cavée St Gervais	Rue Pasteur	3	100
76451	MONT-SAINT-AIGNAN	Avenue du Mont aux Malades	Rue Crevier	Cavée St Gervais	3	100
76451	MONT-SAINT-AIGNAN	Rue du Tronquet	Rue de Lehmann	Route de Maromme	5	10
76451	MONT-SAINT-AIGNAN	Rue du Tronquet	Avenue du Mont-aux-Malades	Rue Lehmann	4	30
76451	MONT-SAINT-AIGNAN	Rue du Tronquet	Avenue du Mont-aux-Malades	Rue Lehmann	4	30
76451	MONT-SAINT-AIGNAN	Rue du Tronquet	Rue de Lehmann	Route de Maromme	5	10
76451	MONT-SAINT-AIGNAN	Rue du Tronquet	Route de Maromme	Avenue du Bois des Dames	4	30
76451	MONT-SAINT-AIGNAN	Rue du Tronquet	Route de Maromme	Avenue du Bois des Dames	4	30
76451	MONT-SAINT-AIGNAN	Avenue du Mont-aux-Malades	Rue du Tronquet	Gir Coquet	4	30
76451	MONT-SAINT-AIGNAN	Avenue du Mont-aux-Malades	Rue du Tronquet	Gir Coquet	4	30
76451	MONT-SAINT-AIGNAN	Avenue du Mont-aux-Malades	Rue du Tronquet	Gir Coquet	4	30

76451	MONT-SAINT-AIGNAN	Boulevard André Siegfried	Rue Jacques Boutrolle	Rue Thomas Becket	4	30
76451	MONT-SAINT-AIGNAN	Boulevard André Siegfried	Avenue du Mont-Aux-Malades	Rue Jacques Boutrolle	4	30
76451	MONT-SAINT-AIGNAN	Rue du Tronquet	Avenue du Mont-aux-Malades	Rue Lehmann	4	30
76451	MONT-SAINT-AIGNAN	Boulevard Maurice de Broglie	Avenue du Mont aux Malades	Rue Boutrolles-Estaimbuc	5	10
76451	MONT-SAINT-AIGNAN	Boulevard Maurice de Broglie	Avenue du Mont aux Malades	Rue Boutrolles-Estaimbuc	5	10
76451	MONT-SAINT-AIGNAN	Rue Jacques Boutrolle d'Estaim	Place Colbert	Boulevard Maurice de Broglie	4	30
76451	MONT-SAINT-AIGNAN	Rue Thomas Becket	Rue Jacques Boutrolle d'Estaim	Rue Henri Frère	4	30
76451	MONT-SAINT-AIGNAN	Rue Thomas Becket	Boulevard André Siegfried	Rue Jacques Boutrolle d'Estaim	4	30
76451	MONT-SAINT-AIGNAN	Rue du Mal Juin	Rue de la Croix Vaubois	Boulevard André Siegfried	4	30
76451	MONT-SAINT-AIGNAN	Rue du Tronquet	Avenue du Mont-aux-Malades	Rue Lehmann	4	30
76451	MONT-SAINT-AIGNAN	Avenue du Mont-aux-Malades	Bretelles RD 43	Rue des Deux-Bois	5	10
76451	MONT-SAINT-AIGNAN	Avenue du Mont-aux-Malades	Rue des Deux-Bois	Rue de la Croix Vaubois	4	30
76451	MONT-SAINT-AIGNAN	Avenue du Mont-aux-Malades	Rue des Deux-Bois	Rue de la Croix Vaubois	5	10
76451	MONT-SAINT-AIGNAN	Avenue du Mont-aux-Malades	Rue de la Croix Vaubois	Rue du Tronquet	4	30
76474	NOTRE-DAME-DE-BONDEVILLE	Avenue du Mont-aux-Malades	Bretelle RD 43	Rue des Deux-Bois	5	10
76474	NOTRE-DAME-DE-BONDEVILLE	bret sortie Mont-aux-Malades	Avenue du Bois des Dames	Mont aux malades	5	10
76474	NOTRE-DAME-DE-BONDEVILLE	Impasse Roger Salengro	Avenue du Bois des Dames	Rue Maurice Ravel	4	30
76475	FRANQUEVILLE-SAINT-PIERRE	Rue Pierre Corneille	D138	Rue Gabriel Crochet	4	30
76475	FRANQUEVILLE-SAINT-PIERRE	Rue Corneille-République-de Ga	Rue Gabriel Crochet	Rue Constant Lebrét	4	30
76484	OISSEL	Route des Essarts	RD18E	Chemin du Désert à Marquis	4	30
76497	PETIT-COURONNE	Bretelle N338	Giratoire de Petit Couron	N338	3	100
76497	PETIT-COURONNE	Bretelle N338	Giratoire de Petit Couron	N338	3	100
76498	LE PETIT-QUEVILLY	Avenue des Canadiens	Rond-Point des Bruyères	Rue P Semard	4	30
76498	LE PETIT-QUEVILLY	Avenue des Canadiens	Rue P Semard	Place des M.de la Résistance	4	30
76498	LE PETIT-QUEVILLY	Boulevard Charles de Gaulle	place des Chartreux	Rue Papin	4	30
76498	LE PETIT-QUEVILLY	Boulevard Charles de Gaulle	Rue Papin	Rue Foy	4	30
76498	LE PETIT-QUEVILLY	Boulevard Charles de Gaulle	Rue Foy	Rue Spineweber	4	30
76498	LE PETIT-QUEVILLY	Boulevard Charles de Gaulle-Rue St Ju	Rue Dufay	Place des Chartreux	4	30
76498	LE PETIT-QUEVILLY	av. jacques prévert	Avenue jean jaures	Rue jacquard	5	10
76498	LE PETIT-QUEVILLY	Rue Aristide Briand	Rue du Président Kennedy	Rue Jacquard	4	30
76498	LE PETIT-QUEVILLY	Rue Jacquard	Avenue Jacques Prévert	Rue Aristide Briand	4	30
76498	LE PETIT-QUEVILLY	Avenue jacques prévert	Rue Kennedy	Rue de stalingrad	4	30
76498	LE PETIT-QUEVILLY	Rue du Président Kennedy	Rue Jacques Prévert	Rue Frédéric Bérat	4	30
76498	LE PETIT-QUEVILLY	Rue Paul Lambard	R.P. St Julien	Rue Guillaume Lecointe	4	30
76498	LE PETIT-QUEVILLY	Rue Paul Lambard	Rue Guillaume Lecointe	R.P. des Alliés	4	30
76514	QUEVREVILLE-LA-POTERIE	D13	PR 14+553	PR 17+558	3	100
76533	ROGERVILLE	Route Industrielle	Pont de Normandie	Route de la Brèque	3	100
76533	ROGERVILLE	Route Industrielle	Pont de Normandie	Route de la Brèque	3	100
76533	ROGERVILLE	Route Industrielle	Pont de Normandie	Route de la Brèque	3	100
76540	ROUEN	Rue de la Petite Chartreuse			4	30
76540	ROUEN	EX (RN15)	PR 12+0	PR 14+586	3	100
76540	ROUEN	Rue Grieu	Rue des Hallettes	Route de Darnétal	4	30
76540	ROUEN	Rue Jean Texcier-Rue des Canadiens	Rue du Ch Maubec	Rue A Dupuis	4	30
76540	ROUEN	Rue de Canadiens	Rue Kennedy	Place Apollinaire	4	30
76540	ROUEN	Rue de Canadiens	Rue de L. de Tassigny	Rue Kennedy	4	30
76540	ROUEN	Rue Jean Texcier-Rue des Canadiens	Rue A. Dupuis	Place Apollinaire	4	30
76540	ROUEN	Boulevard Gambetta	Rond-Point vers Hôpital C.N	Rue d'Amiens	4	30
76540	ROUEN	Place St Vivien	Rue St Vivien	Rue Armand Carrel	4	30
76540	ROUEN	Avenue de la Porte des Champs	Rue Orbe	Rue St Vivien	4	30
76540	ROUEN	Avenue de la Porte des Champs	Rue Orbe	Rue St Vivien	5	10
76540	ROUEN	Place St Vivien	Rue St Vivien	Rue Armand Carrel	4	30
76540	ROUEN	Boulevard Gambetta	Rue du Faubourg Martainvi	Rue d'Amiens	4	30
76540	ROUEN	Boulevard Gambetta	Boulevard Gambetta (N28)	Rd-Point vers Hôpital C.N	4	30
76540	ROUEN	Rampe St Hilaire	Boulevard de l'Yser	Avenue Metayer	4	30
76540	ROUEN	Rue de Bihorel	Rue de la Libération	Rue Jouvenet	4	30
76540	ROUEN	Rpe Beauvoisine	Rue de Bihorel	Boulevard de l'Yser	4	30
76540	ROUEN	Avenue Georges Métayer	Rampe St Hilaire	Avenue Olivier de Serres	4	30
76540	ROUEN	Rue de Bihorel	Rue Jouvenet	Rampe Beauvoisine	3	100
76540	ROUEN	Rue Olivier de Serres	Rue Georges Métayer	Rue Entrée cimetièrre	4	30
76540	ROUEN	Rue des Faulx	Rue de la République	Rue Boucheries St Ouen	4	30
76540	ROUEN	Rue de la République	Rue des Faulx	Rue d'Amiens	3	100
76540	ROUEN	Avenue de la Porte des Champs	Rue Orbe	Rue Poitron	4	30
76540	ROUEN	Rue de la République	Place du Général de Gaulle	Rue des Faulx	4	30
76540	ROUEN	Avenue de la Porte des Champs	Rue Poitron	Rue Daliphar	4	30
76540	ROUEN	Avenue de la Porte des Champs	Rue Daliphar	Boulevard de l'Yser	4	30
76540	ROUEN	Rue de la République	Rue d'Amiens	Rue St Nicolas	3	100
76540	ROUEN	Rue Louis Ricard	Rue de Bourg l'Abbé	Rue Jean Lecanuet	3	100
76540	ROUEN	Rue St Hilaire	Rue de la Rose	Place St Hilaire	4	30
76540	ROUEN	Boulevard Gambetta	Boulevard Gambetta (N28)	Rd-Point vers Hôpital C.Nicoll	4	30
76540	ROUEN	Rues des Faulx-St Vivien	Rue Bouch. St Ouen	Place St Vivien	4	30
76540	ROUEN	Bretelle sortie N28	Voie Est Rouen	Route de Bonsecours	4	30
76540	ROUEN	Rue d'amiens	Rue marin pigny	boulevard gambetta	4	30
76540	ROUEN	Rue d'amiens	Rue armand carrel	Rue marin pigny	4	30
76540	ROUEN	Boulevard Gambetta	Quai de Paris	Rue de Fontenay	4	30
76540	ROUEN	Boulevard de l'Europe	Rue Dessaux	Avenue du Grand Cours	4	30
76540	ROUEN	Bretelle d'accès Quai Jacques	Boulevard de l'Europe	Quai Jacques Anquetil	4	30
76540	ROUEN	Boulevard de l'Europe	Rue Dessaux	Avenue du Grand Cours	4	30
76540	ROUEN	Boulevard de l'Europe	Rue Dessaux	Avenue du Grand Cours	4	30
76540	ROUEN	Rue de la République	Rue du Général Leclerc	Rue St Denis	4	30
76540	ROUEN	Quai Jean Moulin	Quai St Sever	Pont Corneille	4	30
76540	ROUEN	Rue de la République	Rue St Nicolas	Rue Général Leclerc	3	100
76540	ROUEN	Rue de la République	Rue St Denis	Rue des Augustins	4	30
76540	ROUEN	Place de la République	Rue des Augustins	Quai Corneille	5	10
76540	ROUEN	Voie sur Berges	Boulevard des Belges	Boulevard Gambetta	4	30
76540	ROUEN	Tunnel St Herbland	Rue aux Juifs	Rue Grand Pont	4	30
76540	ROUEN	Rue de l'Ecuriel	Rue Jean Lecanuet	Tunnel St Herbland	4	30
76540	ROUEN	Rue Jeanne d'Arc	Boulevard de la Marne	Rue du Donjon	3	100
76540	ROUEN	Rue Jeanne d'Arc	Rue St Lô	Rue Rollon	3	100
76540	ROUEN	Rue Jeanne d'Arc	Rue Rollon	Rue aux Ours	3	100
76540	ROUEN	Rue Jean Lecanuet	Place Cauchoise	Rue de Fontenelle	3	100
76540	ROUEN	Boulevard de l'Europe	Rue Ledru-Rollin	Rue Pierre Renaudel	4	30
76540	ROUEN	Rue de Lessard	Boulevard de l'Europe	Avenue de Grammont	4	30
76540	ROUEN	Avenue de Grammont	Rue Ledru-Rollin	Rue Henri II Plantagenêt	4	30
76540	ROUEN	Boulevard de l'Europe	Rue Pierre Renaudel	Rue de Sotteville	4	30
76540	ROUEN	Boulevard de l'Europe	Rue Ledru-Rollin	Rue Pierre Renaudel	4	30
76540	ROUEN	Boulevard de l'Europe	Rue de Lessard	Rue David Ferrand	4	30
76540	ROUEN	Rue Ledru Rollin	Rue Cité Grenet	Boulevard de l'Europe	4	30
76540	ROUEN	Rue du Champ des Oiseaux	Rue de la Rochefoucauld	Boulevard de l'Yser	4	30
76540	ROUEN	Rampe Bouvreuil	Rue St Maur	Rue Bouquet	4	30
76540	ROUEN	Rue St Maur	Rue Bouquet	Rond-Point bouvreuil	3	100
76540	ROUEN	Rue Crevier	Rue St Gervais	Rue Louette	3	100
76540	ROUEN	Rue Jeanne d'Arc	Rue Verte	Boulevard de la Marne	3	100
76540	ROUEN	Rue St Gervais	Rue Crevier	Rue Chassellevre	4	30
76540	ROUEN	Rue Jeanne d'Arc	Rue du Gal Leclerc	Q du Havre	4	30
76540	ROUEN	Rue Grand Pont	Tunnel St Herbland	Rue du Gal Leclerc	3	100
76540	ROUEN	Quais St Sever	Pont Jeanne d'Arc	Quai Jean Moulin	4	30
76540	ROUEN	Quai Jean Moulin	Pont Boidieu	Quai St Sever	4	30
76540	ROUEN	Rue Grand Pont	tunnel St Herbland	Rue des Tonneliers	3	100
76540	ROUEN	Rue Grand Pont	Rue des Tonneliers	Quai de la Bourse	3	100
76540	ROUEN	Rue Ledru Rollin	Rue Cité Grenet	Boulevard de l'Europe	4	30
76540	ROUEN	Avenue du Mont aux Malades	Rue St Maur	Rue Crevier	4	30
76540	ROUEN	Rue du Champ des Oiseaux	Rue des 4 amis	Rue de la Rochefoucauld	4	30
76540	ROUEN	Rue Crevier	Rue Louette	Rue St Maur	3	100
76540	ROUEN	Rue de la Cavée St Gervais	Avenue du Mont aux Malades	Rue Chassellevre	3	100
76540	ROUEN	Rampe St Gervais	Rue de la cavée St Gervai	Rue Chassellevre	3	100

76540	ROUEN	Rue Chassellevière	Rue Henri Barbet	Place JB de la Salle	4	30
76540	ROUEN	Quai Jean Moulin	Pont Jeanne d'Arc	Pont Boidieu	4	30
76540	ROUEN	Pont Jeanne d'Arc	Quai Jean Moulin	Quai de la Bourse	4	30
76540	ROUEN	Quai Jean Moulin	Pont Jeanne d'Arc	Pont Boidieu	4	30
76540	ROUEN	Voie sur Berges	Boulevard des Belges	Boulevard Gambetta	4	30
76540	ROUEN	Rue St Sever	Cours Clémenceau	Quai Jean Moulin	3	100
76540	ROUEN	Rue St Eloi	Rue des Charrettes	Quai du Havre	4	30
76540	ROUEN	Voie sur Berges	Pont Guillaume le Conquérant	Boulevard des Belges	4	30
76540	ROUEN	Rue Jeanne d'Arc	Rue aux Ours	Rue du Général Leclerc	3	100
76540	ROUEN	Rue Saint Gervais	Rue St André	Rue Crevier	2	250
76540	ROUEN	Rue Saint Gervais	Boulevard de la Marne	Rue St André	2	250
76540	ROUEN	Rue St Eloi	Rue des Charrettes	Quai du Havre	4	30
76540	ROUEN	Boulevard de l'Europe	Rue d'Elbeuf	Rue de Sotteville	4	30
76540	ROUEN	Boulevard de l'Europe	Rue d'Elbeuf	Rue de Sotteville	4	30
76540	ROUEN	Rue d'Elbeuf	Rue Blaise Pascal	Boulevard de l'Europe	3	100
76540	ROUEN	Rue Méridienne	Rue d'Elbeuf	Rue OctAvenue Crutel	4	30
76540	ROUEN	Boulevard de l'Europe	Rue d'Elbeuf	Rue de Sotteville	4	30
76540	ROUEN	Boulevard de l'Europe	Rue d'Elbeuf	Rue de Sotteville	4	30
76540	ROUEN	Quais Caveier de la Salle	Avenue Rondeaux	Rue Poret de Blossesville	5	10
76540	ROUEN	Avenue Jacques Cartier	Place Joffre	Quai Jean Moulin	4	30
76540	ROUEN	Quais bas (rive gauche)	Boulevard de Béthencourt	Pont Jeanne d'Arc	4	30
76540	ROUEN	Boulevard d'Orléans	Rue de l'Amiral Cécille	Place Joffre	4	30
76540	ROUEN	Quais Caveier de la Salle	Avenue Rondeaux	Rue Poret de Blossesville	5	10
76540	ROUEN	Quais Caveier de la Salle	Rue Poret de Blossesville	Q J. Moulin	5	10
76540	ROUEN	Boulevard de l'Europe	Avenue de Caen	Rue des Murs St Yon	4	30
76540	ROUEN	Boulevard de l'Europe	Rue des Murs St Yon	Rue St Julien	4	30
76540	ROUEN	Rue Brisout de Barneville	Avenue Jean Rondeaux	Rue Barbey d'Aurevilly	4	30
76540	ROUEN	B de l'Europe	Rue St Julien	Rue Louis Blanc	4	30
76540	ROUEN	Rue Méridienne	Rue Louis Blanc	Rue d'Elbeuf	4	30
76540	ROUEN	Rue St Julien	Rue M. Abaquesne	Rue B. Pascal	4	30
76540	ROUEN	Rue Jean Mullot	Rue Etienne Delarue	Rue Louis Blanc	4	30
76540	ROUEN	Rue d'Elbeuf	Boulevard de l'Europe	Rue Méridienne	3	100
76540	ROUEN	B de l'Europe	Rue Louis Blanc	Rue d'Elbeuf	4	30
76540	ROUEN	Rue d'Elbeuf	Rue Méridienne	Rue de la Mare	3	100
76540	ROUEN	Boulevard Jean de Béthencourt	Bretelle vers Boulevard J. de B	Quai Jean de Béthencourt	4	30
76540	ROUEN	Quais bas (rive gauche)	Boulevard de Béthencourt	Q J. Moulin	4	30
76540	ROUEN	Boulevard d'Orléans	Avenue Jean Rondeaux	Rue Poret de Blossesville	4	30
76540	ROUEN	Boulevard Jean de Béthencourt	Bretelle vers Boulevard J. de B	Quai Jean de Béthencourt	4	30
76540	ROUEN	Boulevard Jean de Béthencourt	Quai Jean de Béthencourt	Avenue Jean Rondeaux	4	30
76540	ROUEN	Boulevard Jean de Béthencourt	Quai Jean de Béthencourt	Avenue Jean Rondeaux	4	30
76540	ROUEN	Rue St Julien	Rue de l'impératrice Mathilde	Place St Clément	3	100
76540	ROUEN	Rue St Julien	Place des Chartreux	Rue de l'impératrice Mathilde	5	10
76540	ROUEN	Boulevard de l'Europe	Avenue Jean Rondeaux	Avenue de Caen	4	30
76540	ROUEN	Boulevard de l'Europe	Avenue Jean Rondeaux	Avenue de Caen	4	30
76540	ROUEN	Boulevard de l'Europe	Avenue de Caen	Rue des Murs St Yon	4	30
76540	ROUEN	Rue amédée dormoy	Rue de Lillebonne	Avenue du mont riboudet	4	30
76540	ROUEN	Avenue pasteur	Rue de constantine	Avenue du mont riboudet	5	10
76540	ROUEN	Avenue des Canadiens	Rue P Sémar	Place des M.de la Résistance	4	30
76540	ROUEN	Avenue des M.de la Résistance	Place des M. de la Résistanc	Rue Dufay	4	30
76540	ROUEN	Rue du Champ des Oiseaux	Chemin de Clères	Rue Pimont	4	30
76540	ROUEN	Avenue du Mont aux Malades	Cavée St Gervais	Rue Pasteur	3	100
76540	ROUEN	Avenue du Mont aux Malades	Rue Crevier	Cavée St Gervais	3	100
76540	ROUEN	Boulevard Charles de Gaulle-Rue St Ju	Rue Dufay	Place des Chartreux	4	30
76540	ROUEN	Boulevard de l'Ouest	Avenue Bicheray	Boulevard de Croisset	4	30
76540	ROUEN	Boulevard de l'Ouest	Quai G Flaubert	Boulevard de Croisset	4	30
76545	ROUXMESNIL-BOUTEILLES	Avenue Normandie Sussex	Avenue de Bréauté	Rue de Stalingrad	5	10
76545	ROUXMESNIL-BOUTEILLES	Avenue Normandie Sussex	Avenue de Bréauté	Rue de Stalingrad	5	10
76552	SAINTE-ADRESSE	Rue de Sainte Adresse	Rue d'Erretat	Rue COCHET	3	100
76552	SAINTE-ADRESSE	Boulevard Albert 1er	Place CLEMENCEAU	Porte Océane	4	30
76558	SAINT-AUBIN-CELLOVILLE	D13	PR 14+553	PR 17+558	3	100
76561	SAINT-AUBIN-LES-ELBEUF	Rue des Feugrais	Rue de Tourville	Rue des Lilas	4	30
76561	SAINT-AUBIN-LES-ELBEUF	Rue de Cléon	Avenue Pasteur	Rue du Mal Leclerc	4	30
76561	SAINT-AUBIN-LES-ELBEUF	Rue Denfert Rochereau	Rue Faidherbe	Rue Prévost	4	30
76575	SAINT-ETIENNE-DU-ROUVRAY	Rue Pierre Semard	Rue de Stockholm	Rue Fernand Léger	4	30
76575	SAINT-ETIENNE-DU-ROUVRAY	Rue Julien Grimau	Rue des Cateillers	Rue des Anémones	4	30
76575	SAINT-ETIENNE-DU-ROUVRAY	Rue des Coquelicots	Avenue du Bic Auber	Rue Grimau	4	30
76575	SAINT-ETIENNE-DU-ROUVRAY	Rue de Stalingrad	Rue Julien Grimau	Rue du Dr Semmelweis	4	30
76575	SAINT-ETIENNE-DU-ROUVRAY	Rue St Yon (SOTTEVILLE-LES-ROUEN)	Rue Marius Vallée	Rue Emile Kahn	4	30
76575	SAINT-ETIENNE-DU-ROUVRAY	Rue Guynemer	Rue du Madrillet	Rue de Stockholm	4	30
76575	SAINT-ETIENNE-DU-ROUVRAY	Rue Ernest Renan	Avenue des Canadiens	Rue du Madrillet	4	30
76575	SAINT-ETIENNE-DU-ROUVRAY	Rue du Madrillet	Rue Renan	Avenue Bastié	4	30
76575	SAINT-ETIENNE-DU-ROUVRAY	Rue du Madrillet	Rue Jean Perrin	Rue Renan	4	30
76575	SAINT-ETIENNE-DU-ROUVRAY	Rue de Stockholm	Rue Guynemer	Rue Kahn	4	30
76575	SAINT-ETIENNE-DU-ROUVRAY	Avenue de la Mare aux Daims	Avenue Bastié	Avenue de Felling	4	30
76575	SAINT-ETIENNE-DU-ROUVRAY	Avenue Aristide Briand (GRAND-QUEVILLY)	Rue Nungesser et Coli	Avenue des Canadiens	4	30
76575	SAINT-ETIENNE-DU-ROUVRAY	Avenue de Felling	Avenue des Canadiens	Avenue de la Mare aux Daims	3	100
76575	SAINT-ETIENNE-DU-ROUVRAY	Avenue de Felling	Avenue des Canadiens	Rd-Point vers Périph J. M	4	30
76575	SAINT-ETIENNE-DU-ROUVRAY	Avenue de Felling	Rd-Point vers Périph J. M		5	10
76596	SAINT-LAURENT-DE-BREVEDENT	Côte des Châtaigniers	Rue de la Gare	Route du Château	4	30
76640	SAINT-PIERRE-LES-ELBEUF	Rue aux Thuilliers	D921	Rue de la Haline	4	30
76640	SAINT-PIERRE-LES-ELBEUF	Rue de la Haline	Rue aux Thuilliers	Rue Bréand	4	30
76640	SAINT-PIERRE-LES-ELBEUF	Rue aux Thuilliers	D921	Rue de la Haline	4	30
76681	SOTTEVILLE-LES-ROUEN	Avenue de Grammont	Rue Ledru-Rollin	Rue Henri II Plantagenêt	4	30
76681	SOTTEVILLE-LES-ROUEN	Rue Ledru Rollin	Rue Cité Grenet	Boulevard de l'Europe	4	30
76681	SOTTEVILLE-LES-ROUEN	Avenue des Canadiens	Rond-Point des Bruyères	Rue P Semard	4	30
76681	SOTTEVILLE-LES-ROUEN	Avenue des Canadiens	Rue P Sémar	Place des M.de la Résistance	4	30
76681	SOTTEVILLE-LES-ROUEN	Avenue des M.de la Résistance	Place des M. de la Résistance	Rue Dufay	4	30
76681	SOTTEVILLE-LES-ROUEN	Rue Vincent Aurioi	Rue Pierre Corneille	Rue F. Arago	4	30
76681	SOTTEVILLE-LES-ROUEN	Rue Eugène Tilloy	Rue du 14 juillet	Rue St Yon	4	30
76681	SOTTEVILLE-LES-ROUEN	Rue St Yon	Rue Eugène Tilloy	Rue Emile Kahn	4	30
76681	SOTTEVILLE-LES-ROUEN	Avenue Jean Jaurès	Rue Pierre Renaudel	Avenue du 14 juillet	4	30
76681	SOTTEVILLE-LES-ROUEN	Avenue Jean Jaurès	Rue Pierre Mendès-France	Rue Pierre Renaudel	4	30
76681	SOTTEVILLE-LES-ROUEN	Rue Léon Salva	Rue des Déportés	Rue Pierre Corneille	4	30
76681	SOTTEVILLE-LES-ROUEN	Rue Léon Salva	Avenue du 14 juillet	Rue des Déportés	4	30
76681	SOTTEVILLE-LES-ROUEN	Rue Garibaldi	Rue Léon Salva	Rue des Frères Canton	4	30
76681	SOTTEVILLE-LES-ROUEN	Rue Garibaldi	Rue des Frères Canton	Avenue Jaures	4	30
76681	SOTTEVILLE-LES-ROUEN	Rue Léon Salva	Rue du Madrillet	Avenue de Caen	4	30
76681	SOTTEVILLE-LES-ROUEN	Rue Guynemer	Rue Charles Nicolle	Rue de Stockholm	4	30
76681	SOTTEVILLE-LES-ROUEN	Rue de Stockholm	Rue Guynemer	Rue Kahn	4	30
76681	SOTTEVILLE-LES-ROUEN	Rue du Madrillet	Rue Lumière	Rue Jean Perrin	4	30
76681	SOTTEVILLE-LES-ROUEN	Rue du Madrillet	Rue Clément Ader	Rue Lumière	4	30
76681	SOTTEVILLE-LES-ROUEN	Rue du Madrillet	Rue Léon Salva	Rue Clément Ader	4	30
76711	LE TREPORT	Quai François 1er	Rue Suzanne	Casino	4	30
76753	YMARE	D13	PR 14+553	PR 17+558	3	100
76758	YVETOT	Rue du Calvaire	D6015	Le Mail	3	100
76758	YVETOT	Place Joffre			4	30



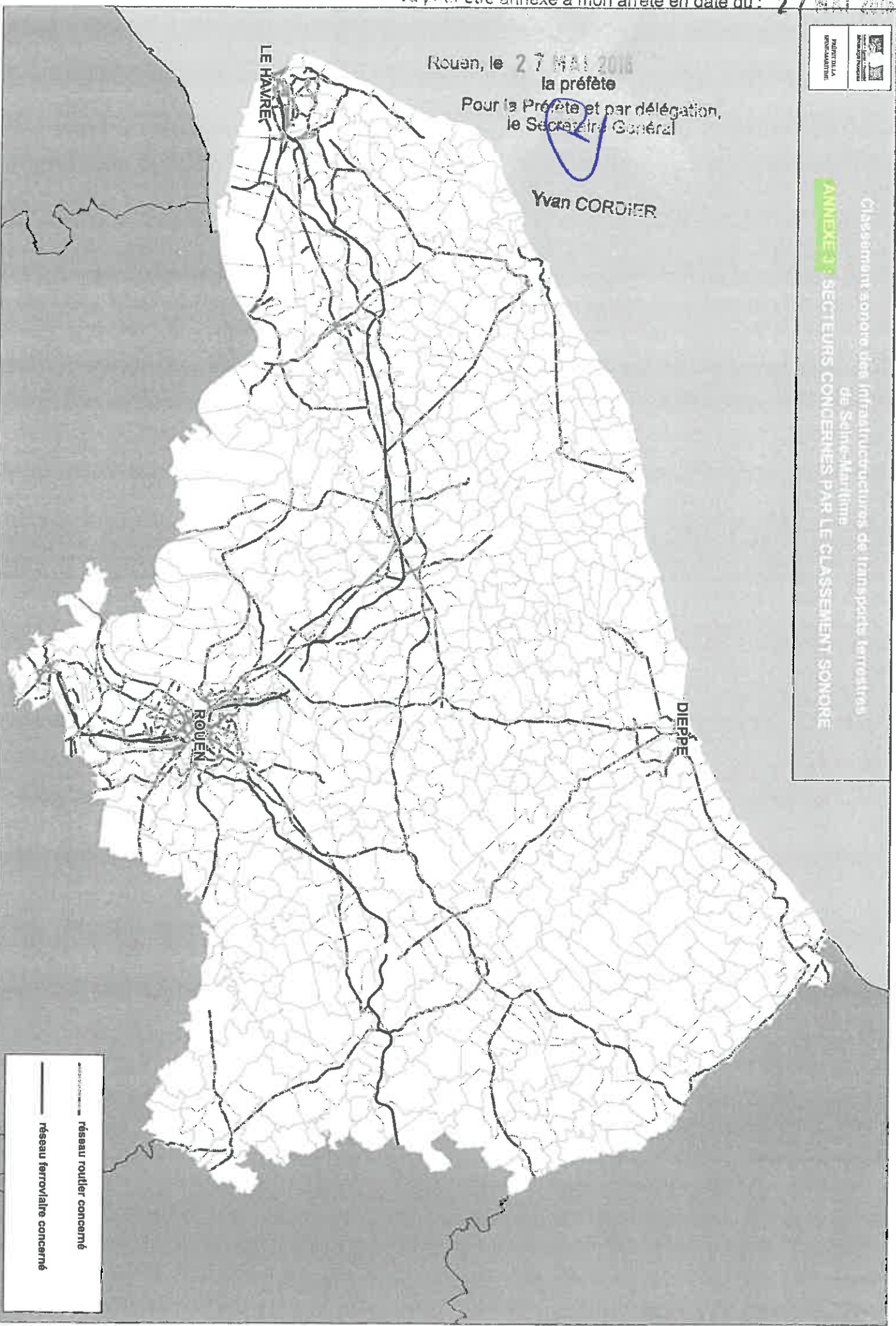
Rouen, le 27 MAI 2016

la préfète


Pour la Préfète et par délégation,
le Secrétaire Général

Yvan CORDIER

Classement sonore des Infrastructures de Transport terrestres
de Seine-Maritime
ANNEXE 3 SECTEURS CONCERNES PAR LE CLASSEMENT SONORE



Sources : SANEF-SAPN | ALBEA | DIRNO | CD76 | CODAH | Cerema DTer NCI IGN BDTopogPays@2010 | DDTM Seine-Maritime conception : SRMT-BRN S. LEGRAS - Septembre 2015

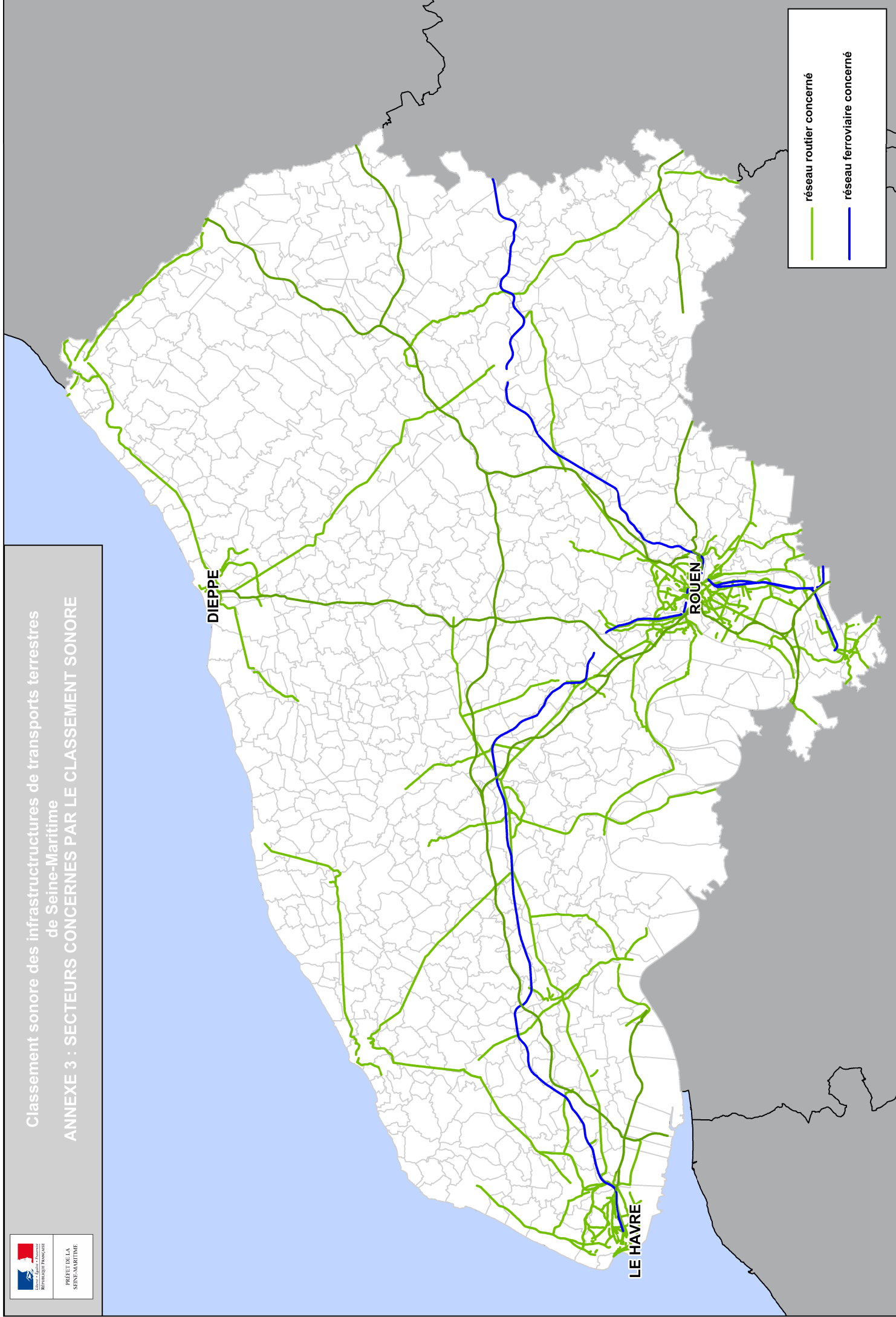
 réseau routier concerné
 réseau ferroviaire concerné



REPUBLIQUE FRANÇAISE

PRÉFET DE LA
SEINE-MARITIME

Classement sonore des infrastructures de transports terrestres
de Seine-Maritime
ANNEXE 3 : SECTEURS CONCERNÉS PAR LE CLASSEMENT SONORE



réseau routier concerné

réseau ferroviaire concerné

Code insee	Communes	Avis	Remarques
76001	Allouville-Bellefosse	Accord tacite	
76002	Alvimare	Accord tacite	
76005	Amfreville-la-Mi-Voie	Accord tacite	
76006	Amfreville-les-Champs	Accord tacite	
76007	Anceaumeville	Accord tacite	
76008	Ancourt	Accord tacite	
76010	Ancretiéville-Saint-Victor	Accord tacite	
76013	Angerville-la-Martel	Accord	courrier d'approbation du 21/10/2015
76018	Val-de-Saône	Accord tacite	
76019	Anneville-sur-Scie	Accord tacite	
76024	Arduval	Accord tacite	
76026	Arques-la-Bataille	Accord tacite	
76030	Aubermesnil-Beaumais	Accord tacite	
76031	Auberville-la-Campagne	Accord tacite	
76034	Auffay	Accord tacite	
76035	Aumale	Accord tacite	
76039	Les Authieux-sur-le-Port-Saint-Ouen	Accord tacite	
76041	Autretot	Accord tacite	
76043	Auzebosc	Accord tacite	
76044	Auzouville-Auberbosc	Accord tacite	
76045	Auzouville-l'Esneval	Accord tacite	
76048	Avesnes-en-Bray	Accord tacite	
76050	Avremesnil	Accord tacite	
76055	Baons-le-Comte	Accord tacite	
76057	Barentin	Accord tacite	
76060	Beaubec-la-Rosière	Accord tacite	
76063	Beauval-en-Caux	Accord tacite	
76066	Beautot	Accord tacite	
76067	Beauvoir-en-Lyons	Accord tacite	
76068	Bec-de-Mortagne	Accord tacite	
76069	Belbeuf	Accord tacite	
76073	Belleville-sur-Mer	Accord tacite	
76075	Belmesnil	Accord tacite	
76078	Bennetot	Accord tacite	
76080	Bermonville	Accord tacite	
76081	Berneval-le-Grand	Accord tacite	
76082	Bernières	Accord tacite	
76085	Bertreville-Saint-Ouen	Accord tacite	
76086	Bertrimont	Accord tacite	
76090	Beuzeville-la-Grenier	Accord tacite	
76094	Bierville	Accord tacite	
76095	Bihorel	Accord tacite	
76096	Biville-la-Baignarde	Accord tacite	
76098	Biville-sur-Mer	Accord tacite	
76101	Blangy-sur-Bresle	Accord tacite	
76103	Bonsecours	Accord tacite	
76105	Le Bocasse	Accord tacite	
76108	Bois-Guillaume	Accord tacite	
76111	Bois-l'Évêque	Accord tacite	
76112	Le Bois-Robert	Accord tacite	
76114	Bolbec	Accord tacite	
76115	Bolleville	Accord tacite	
76116	Boos	Accord tacite	
76119	Bosc-Bérenger	Accord tacite	
76120	Bosc-Bordel	Accord tacite	
76122	Callengeville	Accord tacite	
76123	Bosc-Guérand-Saint-Adrien	Accord tacite	
76124	Bosc-Hyons	Accord tacite	
76125	Bosc-le-Hard	Accord tacite	
76126	Bosc-Mesnil	Accord tacite	
76127	Bosc-Roger-sur-Buchy	Accord tacite	
76130	Bouelles	Accord tacite	
76131	La Bouille	Accord	avis CM du 9/11/2015
76132	Bourdainville	Accord tacite	
76135	Bouville	Accord tacite	
76137	Bracquemont	Accord tacite	
76139	Bradiancourt	Accord tacite	
76141	Bréauté	Accord tacite	
76142	Brémontier-Merval	Accord tacite	
76143	Bretteville-du-Grand-Caux	Accord tacite	
76146	Buchy	Accord tacite	
76147	Bully	Accord tacite	
76149	Butot	Accord tacite	
76153	Calleville-les-Deux-Égises	Accord tacite	
76157	Canteleu	Accord tacite	Courrier - Réponse faite le 12/02/2016
76159	Cary-Barville	Accord	présentation CM du 9/11/2015 aucune remarque
76164	Caudebec-en-Caux	Accord tacite	
76165	Caudebec-lès-Elbeuf	Accord tacite	
76167	Cauville-sur-Mer	Accord tacite	
76169	La Cerlangue	Accord tacite	
76170	La Chapelle-du-Bourgay	Accord tacite	
76174	Cideville	Accord tacite	
76176	Clasville	Accord tacite	
76178	Cléon	Accord	avis CM du 27/11/2015 une modif PR 9 au lieu de 10
76181	Cléville	Accord tacite	
76185	Compainville	Accord tacite	
76187	Contremoulins	Accord tacite	
76188	Cottévrard	Accord tacite	
76192	Criel-sur-Mer	Accord tacite	
76195	Criquetot-le-Mauconduit	Accord tacite	
76197	Criquetot-sur-Longueville	Accord tacite	
76198	Criquetot-sur-Ouville	Accord tacite	
76199	Criquiers	Accord tacite	
76200	Critot	Accord tacite	
76203	Croix-Mare	Accord tacite	
76205	Crosville-sur-Scie	Accord tacite	
76208	Cuy-Saint-Fiacre	Accord tacite	

Vu pour être annexé à mon arrêté en date du 27 MAI 2016

Rouen, le 27 MAI 2016

la préfète
Pour la Préfète et par délégation,
le Secrétaire Général

Yvan CORDIER

76209	Dampierre-en-Bray	Accord tacite	
76212	Darnétal	Accord tacite	
76213	Daubeuf-Serville	Accord tacite	
76215	Derchigny	Accord tacite	
76216	Déville-lès-Rouen	Accord tacite	
76217	Dieppe	Accord tacite	
76219	Doudeville	Accord tacite	
76222	Duclair	Accord	mail d'approbation
76223	Écalles-Alix	Accord tacite	
76224	Écrairville	Accord tacite	
76225	Écretteville-lès-Baons	Accord	avis CM du 20/10/2015
76227	Ectot-l'Auber	Accord tacite	
76228	Ectot-lès-Baons	Accord tacite	
76229	Elbeuf-en-Bray	Accord tacite	
76231	Elbeuf	Accord	Réponse et ajustement du classement suite aux remarques
76238	Épouville	Accord tacite	
76239	Épretot	Accord tacite	
76240	Épreville	Accord tacite	
76242	Ernemont-la-Villette	Accord tacite	
76244	Esclavelles	Accord tacite	
76245	Eslettes	Accord tacite	
76248	Estouteville-Écalles	Accord tacite	
76249	Étaimpuis	Accord tacite	
76250	Étainhus	Accord	avis CM du 22/12/2015
76252	Étalondes	Accord	avis CM du 03/12/2015
76253	Étoutteville	Accord tacite	
76255	Eu	Accord tacite	
76257	Fallencourt	Accord tacite	
76258	Fauville-en-Caux	Accord tacite	
76259	Fécamp	Accord	mail d'approbation (étonné pas trafic suffisant sur D150)
76260	Ferrières-en-Bray	Accord tacite	
76262	Fesques	Accord tacite	
76263	La Feuillie	Accord tacite	
76264	Flamanville	Accord tacite	
76265	Flamets-Frétils	Accord tacite	
76266	Flocques	Accord tacite	
76269	Fontaine-en-Bray	Accord tacite	
76270	Fontaine-la-Mallet	Accord	mail d'approbation
76271	Fontaine-le-Bourg	Accord	approbation par téléphone
76273	Fontaine-sous-Préaux	Accord tacite	
76276	Forges-les-Eaux	Accord	remarque trafic ferroviaire
76277	Le Fossé	Accord tacite	
76278	Foucarmont	Accord tacite	
76279	Foucart	Accord tacite	
76281	La Frénaye	Accord tacite	
76282	Freneuse	Accord tacite	
76283	Fresles	Accord tacite	
76287	Fresquiennes	Accord tacite	
76290	Frichemesnil	Accord tacite	
76295	Gaillefontaine	Accord tacite	
76296	Gainneville	Accord tacite	
76302	Goderville	Accord tacite	
76303	Gommerville	Accord tacite	
76305	Gonfreville-l'Orcher	Accord tacite	
76308	Gonneville-sur-Scie	Accord tacite	
76312	Gournay-en-Bray	Accord tacite	
76313	Gouy	Accord tacite	
76314	Grainbouville	Accord tacite	
76316	Grainville-sur-Ry	Accord tacite	
76318	Grand-Camp	Accord tacite	
76319	Grand-Couronne	Accord tacite	
76321	Les Grandes-Ventes	Accord tacite	
76322	Le Grand-Quevilly	Accord tacite	
76323	Graval	Accord tacite	
76324	Grèges	Accord tacite	
76325	Grémonville	Accord tacite	
76328	Grigneuseville	Accord tacite	
76329	Gruchet-le-Valasse	Accord tacite	
76334	Gueures	Accord tacite	
76335	Gueutteville	Accord tacite	
76341	Harfleur	Accord tacite	
76343	Haucourt	Accord tacite	
76344	Haudricourt	Accord tacite	
76347	Hautot-le-Vatois	Accord tacite	
76348	Hautot-Saint-Sulpice	Accord tacite	
76349	Hautot-sur-Mer	Accord tacite	
76351	Le Havre	Accord tacite	
76354	Hénouville	Accord tacite	
76355	Héricourt-en-Caux	Accord tacite	
76357	Hermeville	Accord tacite	
76360	Heugleville-sur-Scie	Accord tacite	
76361	Heuqueville	Accord tacite	
76366	Le Houllme	Accord tacite	
76367	Houppesville	Accord tacite	
76368	Houquetot	Accord tacite	
76369	La Houssaye-Béranger	Accord tacite	
76370	Hugleville-en-Caux	Accord tacite	
76372	Illois	Accord tacite	
76374	Incheville	Accord tacite	
76375	Ingouville	Accord tacite	
76377	Isneauville	Accord tacite	
76382	Lanquetot	Accord tacite	
76384	Lillebonne	Accord	mail d'approbation
76385	Limésy	Accord tacite	
76389	Lintot-les-Bois	Accord	avis CM du 23/10/2015
76391	La Londe	Accord tacite	
76393	Longmesnil	Accord tacite	
76394	Longroy	Accord tacite	

76395	Longueil	Accord tacite	
76396	Longuerue	Accord	courrier d'approbation du 6/10/2015
76398	Louvetot	Accord tacite	
76399	Lucy	Accord tacite	
76400	Luneray	Accord tacite	
76401	La Mailleraye-sur-Seine	Accord tacite	
76402	Malaunay	Accord tacite	
76404	Manéglise	Accord tacite	
76405	Manéhouville	Accord tacite	
76408	Manneville-la-Goupil	Accord tacite	
76410	Maromme	Accord tacite	
76411	Marques	Accord tacite	
76412	Martainville-Épreville	Accord tacite	
76414	Martin-Eglise	Accord tacite	
76415	Massy	Accord tacite	
76416	Mathorville	Accord tacite	
76417	Maucombe	Accord tacite	
76418	Maulévrier-Sainte-Gertrude	Accord tacite	
76420	Mauquenchy	Accord tacite	
76421	Mélamare	Accord tacite	
76423	Ménerval	Accord tacite	
76424	Ménonval	Accord tacite	
76429	Le Mesnil-Esnard	Accord tacite	
76430	Mesnil-Follemprise	Accord tacite	
76432	Mesnil-Mauger	Accord tacite	
76433	Mesnil-Panneville	Accord tacite	Explication par téléphone suite appel
76434	Mesnil-Raoul	Accord tacite	
76439	Mirville	Accord	mail d'approbation
76441	Monchaux-Soreng	Accord	avis CM du 21/10/2015 remarque RD49 projet de béguinage
76445	Montérolier	Accord tacite	
76446	Montigny	Accord tacite	
76447	Montivilliers	Accord tacite	
76451	Mont-Saint-Aignan	Accord	une remarque prise en compte (déclassement)
76452	Montville	Accord tacite	
76453	Morgny-la-Pommeraye	Accord tacite	
76454	Mortemer	Accord tacite	
76456	Motteville	Accord tacite	
76457	Moulineaux	Accord tacite	
76459	Nesle-Hodeng	Accord tacite	
76462	Neufchâtel-en-Bray	Accord	mail d'approbation
76463	Neuf-Marché	Accord	courrier d'approbation du 5/10/2015
76464	La Neuville-Chant-d'Oisel	Accord tacite	
76465	Neuville-Ferrières	Accord tacite	
76468	Nointot	Accord tacite	
76473	Notre-Dame-de-Bliquetuit	Accord tacite	
76474	Notre-Dame-de-Bondeville	Accord	avis CM du 17/11/2015 remarques sur mur antibruit rd43
76475	Franqueville-Saint-Pierre	Accord tacite	
76476	Notre-Dame-de-Gravenchon	Accord tacite	
76480	Ocqueville	Accord tacite	
76481	Octeville-sur-Mer	Accord tacite	
76482	Offranville	Accord tacite	
76484	Oisnel	Accord	remarque sur extension du classement abandonnée mail du 2 mars 2016
76485	Omonville	Accord tacite	
76486	Orival	Accord tacite	
76488	Ouainville	Accord tacite	
76489	Oudalle	Accord tacite	Explication par téléphone le 11/12/2015 suite mail du 11/12/2015
76492	Ouville-la-Rivière	Accord tacite	
76494	Parc-d'Anxtot	Accord tacite	
76495	Pavilly	Accord tacite	
76496	Perly	Accord tacite	
76497	Petit-Couronne	Accord tacite	
76498	Le Petit-Quevilly	Accord tacite	
76500	Pierrecourt	Accord tacite	
76502	Pierreval	Accord tacite	
76503	Pissy-Pôville	Accord tacite	
76505	Pommereux	Accord tacite	
76506	Pommeréval	Accord	avis CM du 30/11/2015
76507	Ponts-et-Marais	Accord tacite	
76509	Préaux	Accord tacite	
76514	Quévreville-la-Poterie	Accord tacite	
76516	Quiévrecourt	Accord tacite	
76517	Quincampoix	Accord tacite	
76518	Raffetot	Accord tacite	
76520	Réalcamp	Accord tacite	
76525	Ricarville	Accord tacite	
76531	Rocquefort	Accord tacite	
76532	Rocquemont	Accord tacite	
76533	Rogerville	Accord	mail d'approbation
76535	Roncherolles-en-Bray	Accord tacite	
76536	Roncherolles-sur-le-Vivier	Accord tacite	
76537	Ronchois	Accord tacite	
76540	Rouen	Accord tacite	
76541	Roumare	Accord tacite	
76543	Rouville	Accord tacite	
76545	Rouxmesnil-Bouteilles	Accord tacite	
76547	La Rue-Saint-Pierre	Accord tacite	
76551	Sainneville	Accord tacite	
76552	Sainte-Adresse	Accord tacite	
76555	Saint-André-sur-Cailly	Accord tacite	
76556	Saint-Antoine-la-Forêt	Accord	avis CM du 25/11/2015
76558	Saint-Aubin-Celloville	Accord tacite	
76560	Saint-Aubin-Épinay	Accord tacite	
76561	Saint-Aubin-lès-Eibeuf	Accord tacite	
76563	Saint-Aubin-Routot	Accord tacite	
76565	Saint-Aubin-sur-Scie	Accord	mail d'approbation
76567	Sainte-Beuve-en-Rivière	Accord tacite	
76568	Saint-Clair-sur-les-Monts	Accord tacite	
76571	Sainte-Croix-sur-Buchy	Accord tacite	

76572	Saint-Denis-d'Acion	Accord tacite	
76573	Saint-Denis-le-Thibout	Accord tacite	
76574	Saint-Denis-sur-Scie	Accord tacite	
76575	Saint-Etienne-du-Rouvray	Accord tacite	
76576	Saint-Eustache-la-Forêt	Accord tacite	
76577	Sainte-Foy	Accord tacite	
76578	Sainte-Geneviève	Accord tacite	
76580	Saint-Georges-sur-Fontaine	Accord tacite	
76584	Saint-Germain-sur-Eaulne	Accord tacite	
76586	Saint-Gilles-de-la-Neuville	Accord tacite	
76587	Sainte-Hélène-Bondeville	Accord tacite	
76591	Saint-Jacques-sur-Darnétal	Accord tacite	
76592	Saint-Jean-de-Folleville	Accord tacite	
76593	Saint-Jean-de-la-Neuville	Accord tacite	
76594	Saint-Jean-du-Cardonnay	Accord	avis CM du 5/11/2015
76595	Saint-Jouin-Bruneval	Accord tacite	
76596	Saint-Laurent-de-Brévedent	Accord tacite	
76599	Saint-Léger-du-Bourg-Denis	Accord tacite	
76600	Saint-Léonard	Accord tacite	
76602	Saint-Maclou-de-Folleville	Accord tacite	
76606	Morieuse	Accord tacite	
76607	Sainte-Marguerite-sur-Fauville	Accord tacite	
76610	Sainte-Marie-des-Champs	Accord tacite	
76611	Saint-Martin-aux-Arbres	Accord tacite	
76614	Saint-Martin-de-Boscherville	Accord tacite	
76616	Saint-Martin-du-Manoir	Accord tacite	
76617	Saint-Martin-du-Vivier	Accord tacite	
76618	Saint-Martin-en-Campagne	Accord tacite	
76621	Saint-Martin-Osmonville	Accord tacite	
76625	Saint-Nicolas-de-Bliquetuit	Accord tacite	
76626	Saint-Nicolas-de-la-Haie	Accord tacite	
76627	Saint-Nicolas-de-la-Taille	Accord tacite	
76628	Saint-Ouen-du-Breuil	Accord tacite	
76636	Saint-Pierre-de-Varengeville	Accord tacite	
76640	Saint-Pierre-lès-Elbeuf	Accord tacite	
76645	Saint-Riquier-en-Rivière	Accord tacite	
76646	Saint-Riquier-ès-Plains	Accord tacite	
76647	Saint-Romain-de-Colbosc	Accord tacite	
76648	Saint-Saëns	Accord tacite	
76649	Saint-Saire	Accord tacite	
76650	Saint-Sauveur-d'Émalleville	Accord tacite	
76654	Saint-Vaast-du-Val	Accord tacite	
76655	Saint-Valéry-en-Caux	Accord tacite	
76657	Saint-Vigor-d'Ymonville	Accord tacite	
76659	Saint-Wandrille-Rançon	Accord tacite	
76660	Sandouville	Accord tacite	
76663	Sassetot-le-Mauconduit	Accord tacite	
76664	Sasseville	Accord tacite	
76666	Saumont-la-Poterie	Accord tacite	
76667	Sauqueville	Accord tacite	
76668	Saussey	Accord tacite	
76669	Saussezemare-en-Caux	Accord tacite	
76670	Senneville-sur-Fécamp	Accord tacite	
76672	Serqueux	Accord tacite	
76673	Servaville-Salmonville	Accord tacite	
76675	Sierville	Accord	mail d'approbation
76678	Sommery	Accord tacite	
76681	Sotteville-lès-Rouen	Accord tacite	
76682	Sotteville-sous-le-Val	Accord	courrier d'approbation du 1/10/2015
76684	Tancarville	Accord	courrier d'approbation du 20/11/2015
76686	Theuville-aux-Mallots	Accord tacite	
76689	Thiétreville	Accord tacite	
76691	Le Thil-Riberpré	Accord tacite	
76696	Tocqueville-sur-Eu	Accord tacite	
76697	Torcy-le-Grand	Accord tacite	
76698	Torcy-le-Petit	Accord tacite	
76700	Tôtes	Accord tacite	
76702	Touffreville-la-Corbeline	Accord tacite	
76705	Tourville-la-Rivière	Accord tacite	
76706	Tourville-les-Îles	Accord tacite	
76707	Tourville-sur-Arques	Accord tacite	
76708	Toussaint	Accord tacite	
76709	Le Trait	Accord tacite	
76711	Le Tréport	Accord	avis CM du 29/10/2015
76714	Les Trois-Pierres	Accord tacite	
76715	Trouville	Accord tacite	
76718	Valliquerville	Accord tacite	
76720	Varengeville-sur-Mer	Accord tacite	
76721	Varneville-Bretteville	Accord tacite	
76728	La Vaupallère	Accord tacite	
76729	Veauville-lès-Baons	Accord tacite	
76734	Vergetot	Accord tacite	
76738	Vieux-Manoir	Accord tacite	
76740	La Vieux-Rue	Accord tacite	
76743	Villers-Ecailles	Accord tacite	
76744	Villers-sous-Foucarment	Accord tacite	
76747	Viville	Accord tacite	
76750	Yainville	Accord tacite	
76751	Yébleron	Accord tacite	
76752	Yerville	Accord tacite	
76753	Ymare	Accord tacite	
76755	Ypreville-Biville	Accord tacite	
76756	Yquebeuf	Accord tacite	
76757	Yvecrique	Accord tacite	
76758	Yvetot	Accord tacite	

ARRÊTÉ DU PRÉSIDENT

PP2S - EM - 2017/02 - N° 17.38

**Arrêté portant mise à jour n°3
du Plan Local d'Urbanisme de la commune de Saint-Etienne-du-Rouvray
de l'annexe 5 C : secteurs de nuisances acoustiques**

Le Président ;

VU la délibération du Conseil Communautaire du 12 décembre 2016 donnant délégation au Président,

VU le Code Général des Collectivités Territoriales et notamment ses articles L.5217-1 et suivants ;

VU le décret n°2014-1604 du 23 Décembre 2014 portant création de la Métropole dénommée « Métropole Rouen Normandie » ;

VU le Plan Local d'Urbanisme de Saint-Etienne-du-Rouvray approuvé le 15 décembre 2011, mis à jour les 3 septembre 2013, 11 juin 2015, modifié le 11 décembre 2014, modifié simplement les 20 février 2014, 19 mai 2016, et mis en compatibilité par Déclaration d'Utilité Publique (DUP) le 19 mai 2016 ;

VU le Code de l'Urbanisme et notamment ses articles L.151-28 et R.123-22, R.151-53, R.153-18 ;

VU le Code de l'Environnement et notamment l'article L.571-10 ;

VU l'arrêté de Madame la Préfète de Seine-Maritime en date du 27 mai 2016 portant sur la révision du classement sonore des infrastructures de transports terrestres en Seine-Maritime.

CONSIDÉRANT que, depuis le 1^{er} Janvier 2015, en application de l'article L.5217-2 2° du CGCT, la Métropole Rouen Normandie dispose de plein droit de la compétence « Plan Local d'Urbanisme et documents en tenant lieu » ;

CONSIDÉRANT qu'en application de l'article R.153-18 du Code de l'Urbanisme, la mise à jour du Plan Local d'Urbanisme est constatée par un arrêté du Président de l'Etablissement Public de Coopération Intercommunale ;

CONSIDÉRANT que, par courrier en date du 4 août 2016, la Préfecture de Seine-Maritime a sollicité la Métropole Rouen Normandie afin de mettre à jour le Plan Local d'Urbanisme concerné par la révision du classement sonore des infrastructures de transport terrestre ;

CONSIDÉRANT que la mise à jour des documents d'urbanisme porte sur le remplacement de l'annexe 5 C : secteurs de nuisances acoustiques.

ARRÊTÉ DU PRÉSIDENT

PP2S - EM - 2017/02 - N° 17.38

ARRÊTE

Article 1 :

Le Plan Local d'Urbanisme de la commune de Saint-Etienne-du-Rouvray est mis à jour à la date du présent arrêté.

A cet effet, l'annexe 5 C relative aux secteurs de nuisances acoustiques du Plan Local d'Urbanisme est remplacé par l'arrêté préfectoral du 27 mai 2016 portant sur la révision du classement des infrastructures de transports terrestres en Seine-Maritime.

Article 2 :

La mise à jour est effectuée sur les documents tenus à la disposition du public au siège de la Métropole Rouen Normandie, situé 14, Bis avenue Pasteur à Rouen, ainsi que dans les locaux de la Mairie, situés Place de la libération à Saint-Etienne-du-Rouvray.

Article 3 :


Conformément à l'article, R-123-22 du Code de l'Urbanisme, le présent arrêté est affiché pendant 1 mois au siège de la Métropole ainsi qu'en mairie de Saint-Etienne-du-Rouvray.

Article 4 :

Monsieur le Directeur Général des Services de la Métropole Rouen Normandie est chargé de l'exécution de cet arrêté.

A Rouen, le 21 FEV. 2017

Le Président,



Frédéric SANCHEZ

PRÉFET DE LA SEINE-MARITIME

A ETABLIR EN DOUBLE
EXEMPLAIRE

**BORDEREAU DE DEPOT DE DOCUMENTS D'URBANISME
VALANT ACCUSE DE RECEPTION**

<p>COLLECTIVITÉ</p> <p>METROPOLE ROUEN NORMANDIE SERVICE DES ASSEMBLEES</p>
--

<p>DATE D'ENVOI :</p> <p>23 FÉVRIER 2017</p>

Nature de l'acte (CU, PC, PA, PLU, carte communale, ...) + n°	Référence de l'acte (objet - demandeur + adresse du terrain)	Date de délivrance de l'acte	Observations éventuelles de pré-contrôle de légalité
Prescription de la modification simplifiée n° 2 du Plan Local d'Urbanisme de Saint-Aubin-Epinay	Arrêté N° PPVS 17.35 du 17 février 2017		
Mise à jour n° 1 du PLU de Petit-Quevilly de l'annexe 6 E	Arrêté N° PP2S-EM-2017/02 – 17.37 du 21 février 2017		
Mise à jour n° 3 du PLU de Saint-Etienne-du-Rouvray de l'annexe 5 C	Arrêté N° PP2S-EM-2017/02 – 17.38 du 21 février 2017		
Mise à jour n° 2 du PLU de Oissel de l'annexe 6 c	Arrêté N° PP2S-EM-2017/02 – 17.39 du 21 février 2017		
Mise à jour n° 1 du PLU de Sotteville-lès-Rouen de l'annexe D 3	Arrêté N° PP2S-EM-2017/02 – 17.40 du 21 février 2017		

CACHET DE LA COLLECTIVITÉ ET SIGNATURE :



métropole
ROUEN NORMANDIE

CACHET DE RÉCEPTION DE LA PRÉFECTURE :

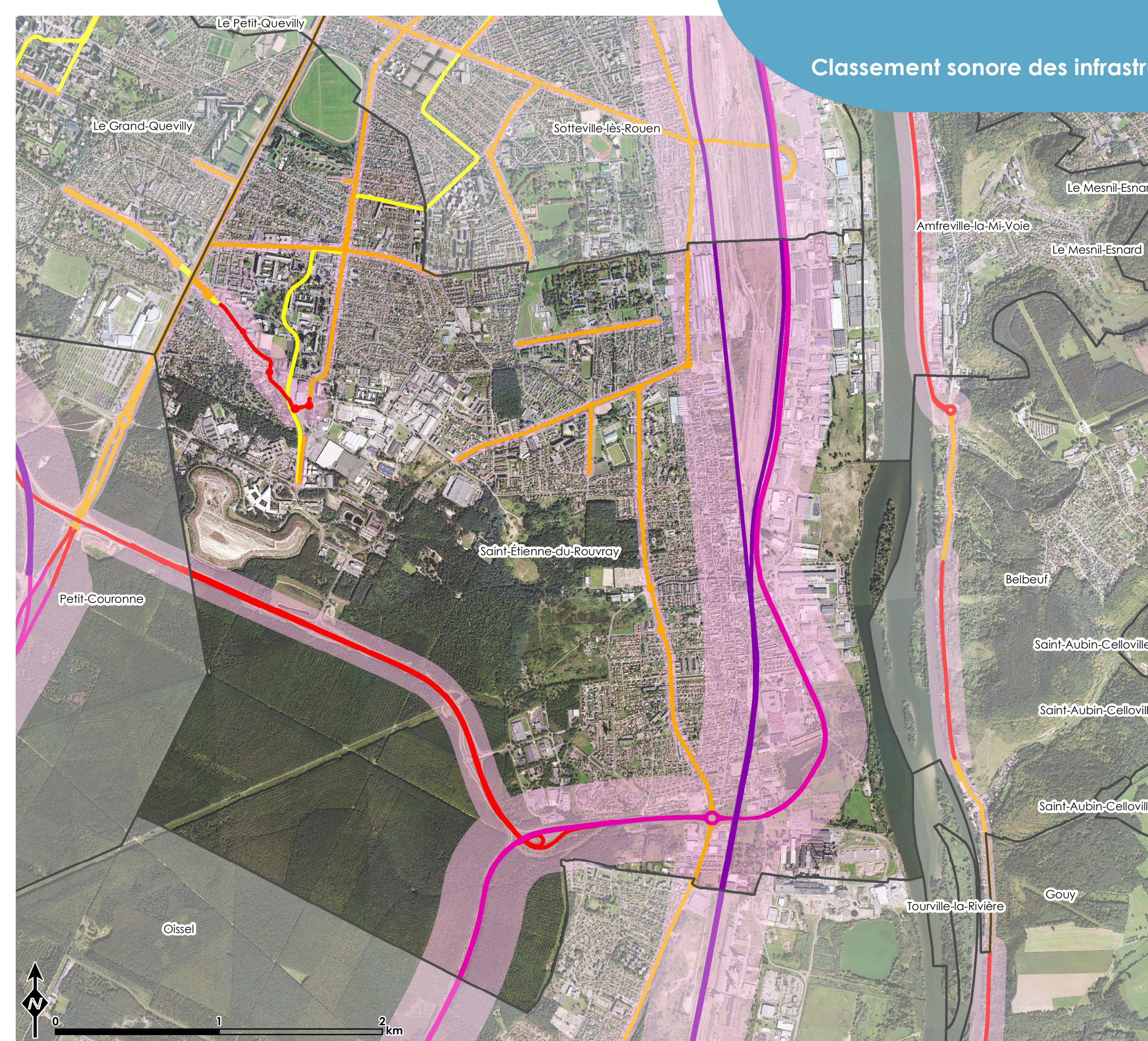


BUREAU DU COURRIER
23 FEV. 2017
PRÉFECTURE
DE LA SEINE-MARITIME


Métropole Rouen Normandie

Classement sonore des infrastructures de transports terrestres

Saint-Etienne-du-Rouvray



Classement des voies

-  Catégorie 1 : fuseau de 300 mètre
-  Catégorie 2 : fuseau de 250 mètre
-  Catégorie 3 : fuseau de 100 mètre
-  Catégorie 4 : fuseau de 30 mètre
-  Catégorie 5 : fuseau de 10 mètre
-  Fuseaux

