

Commune de Rouen

PLAN LOCAL D'URBANISME

Règlement Document graphique

Périmètre d'attractivité des transports collectifs structurants

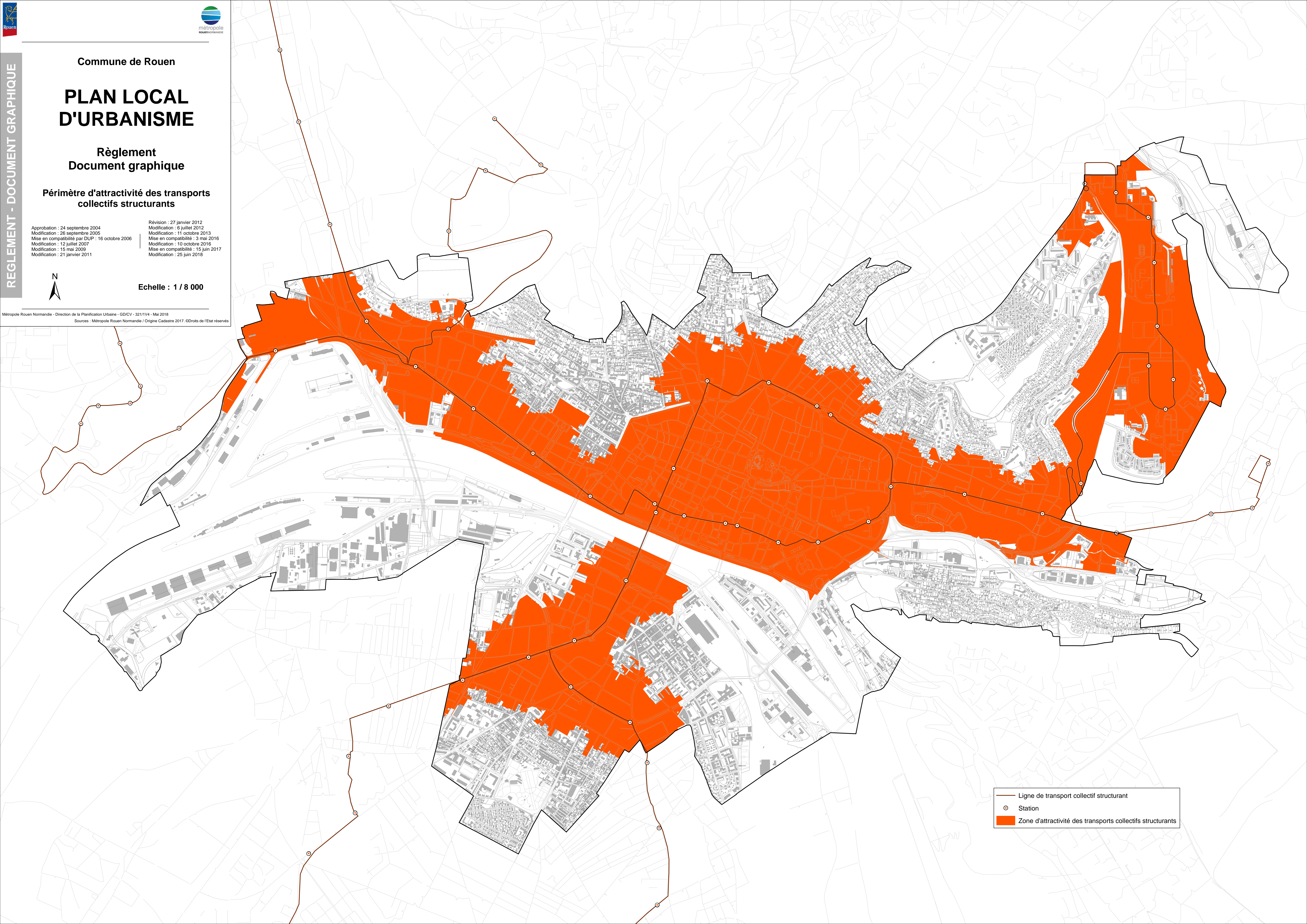
Approbation : 24 septembre 2004
Modification : 26 septembre 2005
Mise en compatibilité par DUP : 16 octobre 2006
Modification : 12 juillet 2007
Modification : 15 mai 2009
Modification : 21 janvier 2011

Révision : 27 janvier 2012
Modification : 6 juillet 2012
Modification : 11 octobre 2013
Mise en compatibilité : 3 mai 2016
Modification : 10 octobre 2016
Mise en compatibilité : 15 juin 2017
Modification : 25 juin 2018



Echelle : 1 / 8 000

Métropole Rouen Normandie - Direction de la Planification Urbaine - GDCV - 321/1/4 - Mai 2018
Sources : Métropole Rouen Normandie / Origine Cadastre 2017, ©Droits de l'Etat réservés



- Ligne de transport collectif structurant
- Station
- Zone d'attractivité des transports collectifs structurants