

Commune de Moulineux
Révision du Plan d'Occupation des Sols en Plan Local d'Urbanisme

Sources : PCI - 2012
Réalisation & Conception GeoDev - Mars 2018 **Attention : Plan opposable**

Annexe au règlement graphique : zones de risque liées au ruissellement et au débordement de cours d'eau

Mars 2018 1/3500^{ème}

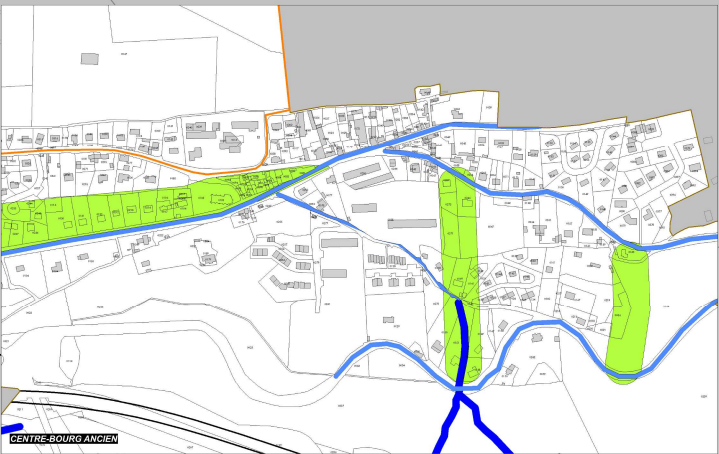
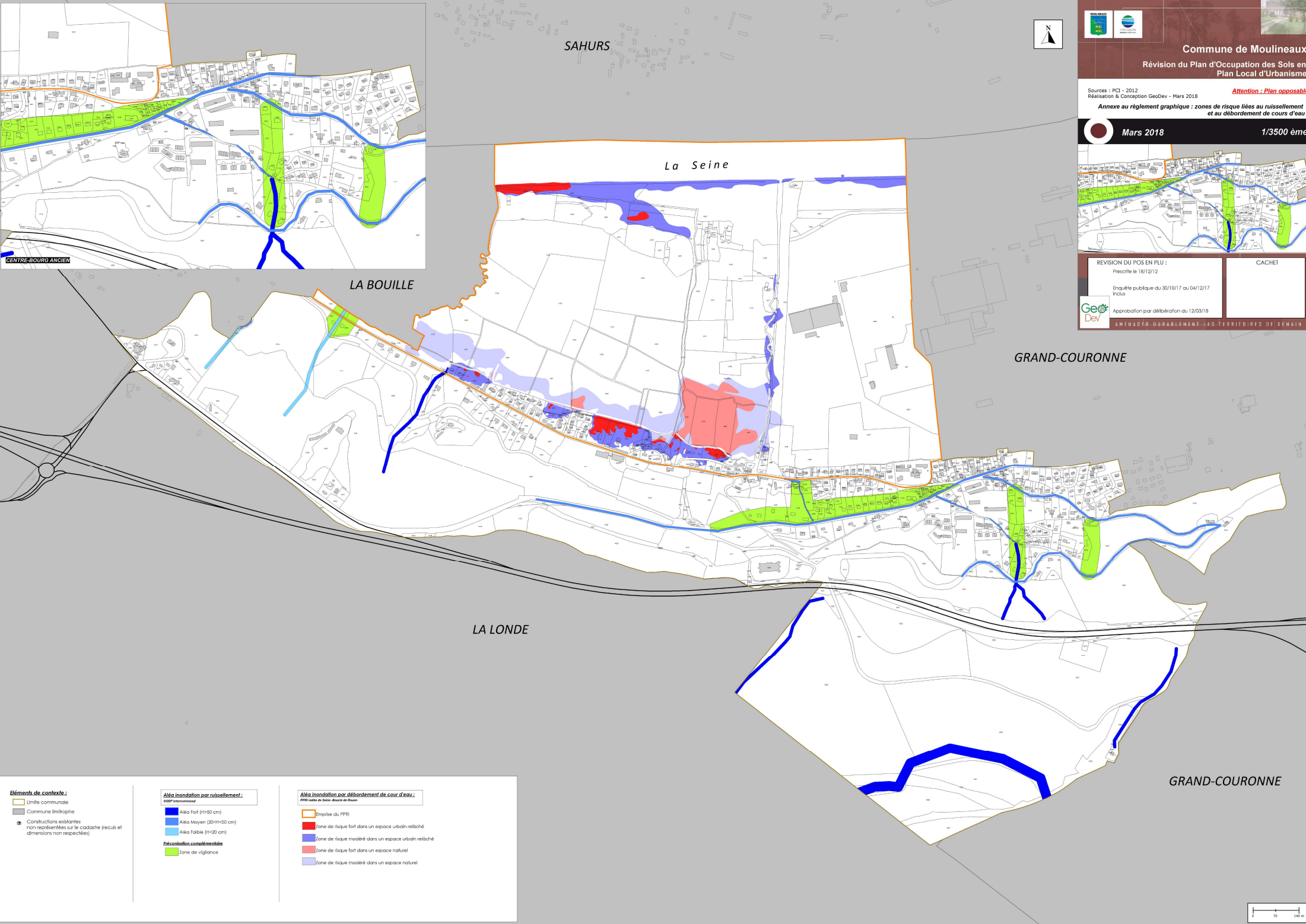
REVISION DU POS EN PLU :
Prescrite le 18/12/12

Enquête publique du 30/10/17 au 04/12/17
Inclus

Approbation par délibération du 12/03/18

GeoDev
AMENAGER DURABLEMENT LES TERRITOIRES DE DEMAIN

CACHET



Éléments de contexte :

- Limite communale
- Commune limitrophe
- Constructions existantes non représentées sur le cadastre (recus et dimensions non respectées)

Aléa Inondation par ruissellement :
SRSP intercommunal

- Aléa Fort (H>50 cm)
- Aléa Moyen (20<H<50 cm)
- Aléa Faible (H<20 cm)

Préconisation complémentaire

- Zone de vigilance

Aléa Inondation par débordement de cours d'eau :
PPR Préf. de Seine-Aval de Paris

- Espace du PPR
- Zone de risque fort dans un espace urbain relâché
- Zone de risque modéré dans un espace urbain relâché
- Zone de risque fort dans un espace naturel
- Zone de risque modéré dans un espace naturel

