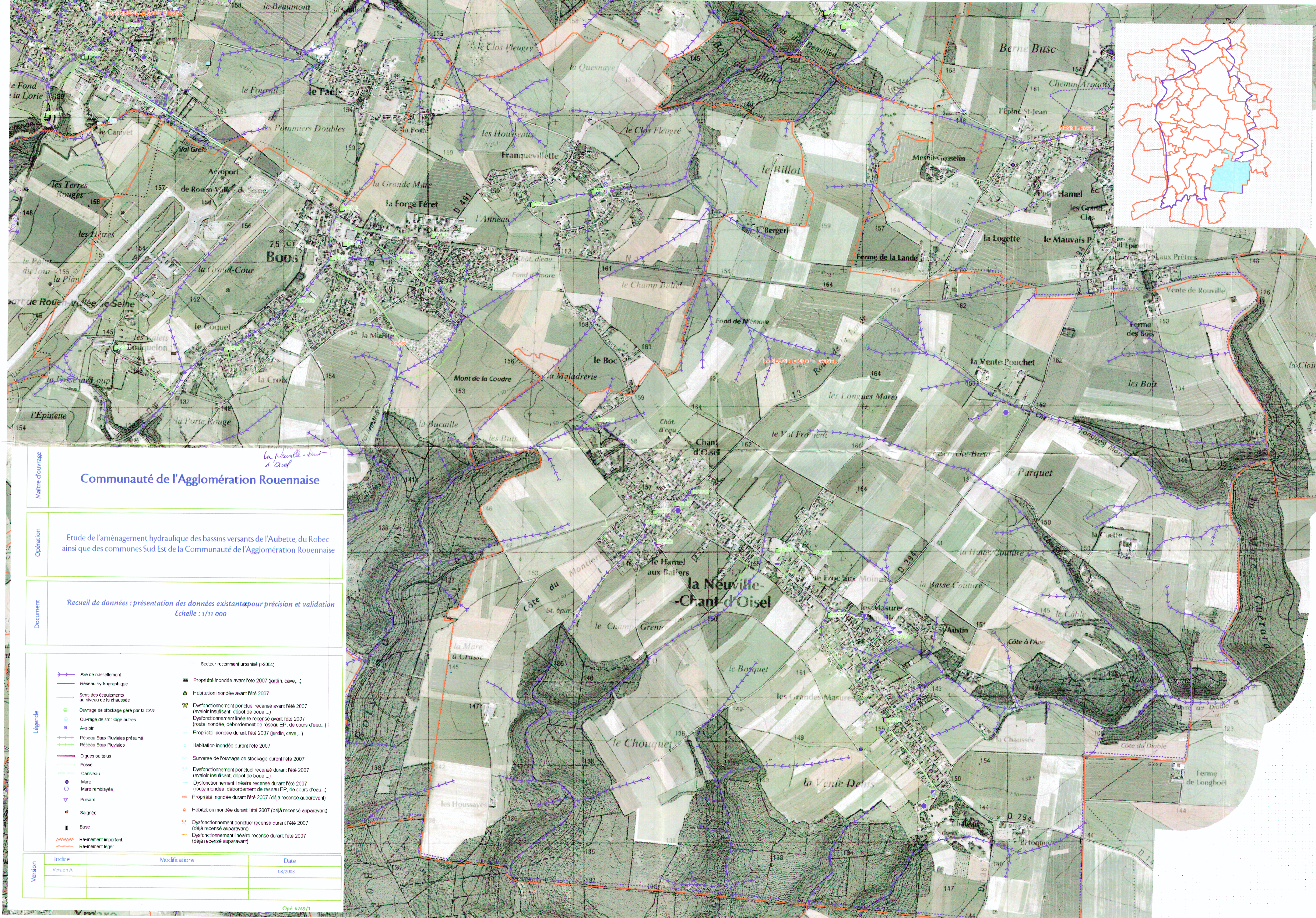


ANNEXE N°8 :

PLAN DES AXES DE RUISSELLEMENT ISSU DE L'ETUDE DE L'AMENAGEMENT HYDRAULIQUE DES BASSINS VERSANTS DE L'AUBETTE , DU ROBEC ET DES COM- MUNES SUD EST DE LA COMMUNAUTE DE L'AGGLO- MERATION ROUENNAISE- CREA AOUT 2008



Maitre d'ouvrage
Communauté de l'Agglomération Rouennaise

Opération
 Etude de l'aménagement hydraulique des bassins versants de l'Aubette, du Robec ainsi que des communes Sud Est de la Communauté de l'Agglomération Rouennaise

Document
La Neuville - chant d'Oisel
 Recueil de données : présentation des données existantes pour précision et validation
 Echelle : 1/11 000

- Légende**
- Axe de ruissellement
 - Réseau hydrographique
 - Sens des écoulements au niveau de la chaussée
 - Ouvrage de stockage géré par la CAR
 - Ouvrage de stockage autres
 - Avaloir
 - Réseau Eaux Pluviales présumé
 - Réseau Eaux Pluviales
 - Digue ou talus
 - Fossé
 - Caniveau
 - Mare
 - Mare remblayée
 - Puits
 - Saignée
 - Buse
 - Ravinement important
 - Ravinement léger
 - Secteur recemment urbanisé (>2004)
 - Propriété inondée avant l'été 2007 (jardin, cave, ...)
 - Habitation inondée avant l'été 2007
 - Dysfonctionnement ponctuel recensé avant l'été 2007 (avaloir insuffisant, dépôt de boue, ...)
 - Dysfonctionnement linéaire recensé avant l'été 2007 (route inondée, débordement de réseau EP, de cours d'eau...)
 - Propriété inondée durant l'été 2007 (jardin, cave, ...)
 - Habitation inondée durant l'été 2007
 - Surverse de l'ouvrage de stockage durant l'été 2007
 - Dysfonctionnement ponctuel recensé durant l'été 2007 (avaloir insuffisant, dépôt de boue, ...)
 - Dysfonctionnement linéaire recensé durant l'été 2007 (route inondée, débordement de réseau EP, de cours d'eau, ...)
 - Propriété inondée durant l'été 2007 (déjà recensé auparavant)
 - Habitation inondée durant l'été 2007 (déjà recensé auparavant)
 - Dysfonctionnement ponctuel recensé durant l'été 2007 (déjà recensé auparavant)
 - Dysfonctionnement linéaire recensé durant l'été 2007 (déjà recensé auparavant)

Version	Indice	Modifications	Date
	Version A		08/2008