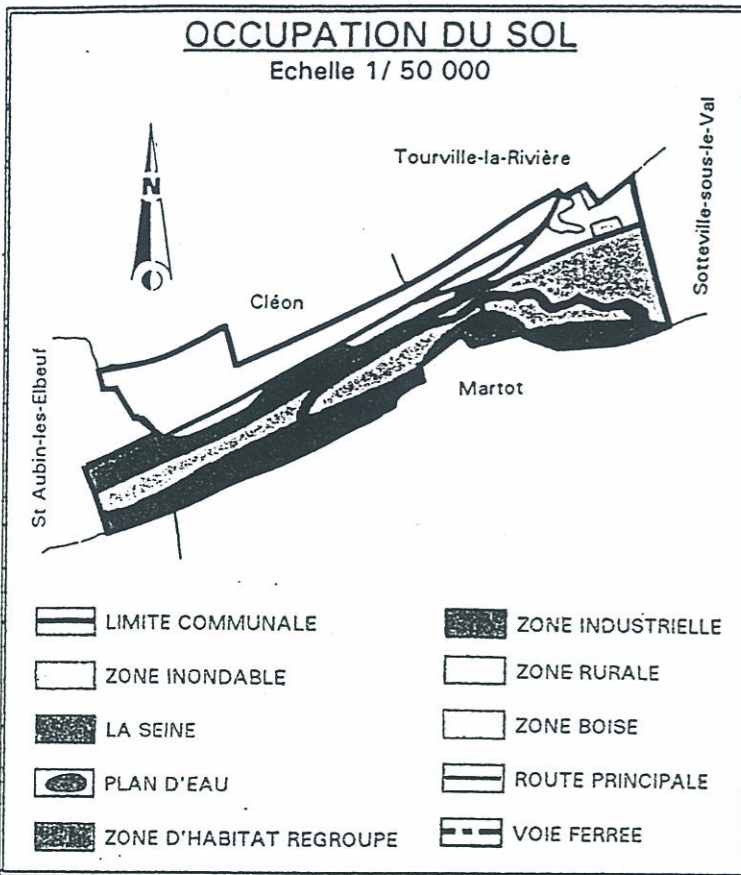


FRENEUSE

OCCUPATION DU SOL

Echelle 1/ 50 000



FRENEUSE:
Hauteurs d'eau maximales atteintes en période de crue, en mètres NGF
(source: Service de la navigation de la Seine- section 3)

DATE DE LA CRUE	29 .01 1910	27.01 1955	7.03 1958	9.01 1966	19.01 1968	9.03 1970	11.01 1982	27.02 1990
Cote amont	+ 8,50	+ 7,70	+ 7,28	+ 6,66	+ 6,66	+ 7,25	+ 7,25	+ 5,57
Cote aval	+ 8,20	+ 7,35	+ 6,86	+ 6,22	+ 6,22	+ 6,95	+ 6,70	+ 5,48

OUVRAGE DE PROTECTION

Localisation	PK 213.532 à 213.877
Rive	Droite
Finalité	Protection des berges
Type	Enrochement
Année	1989
Cote de protection	+ 6,35 m NGF

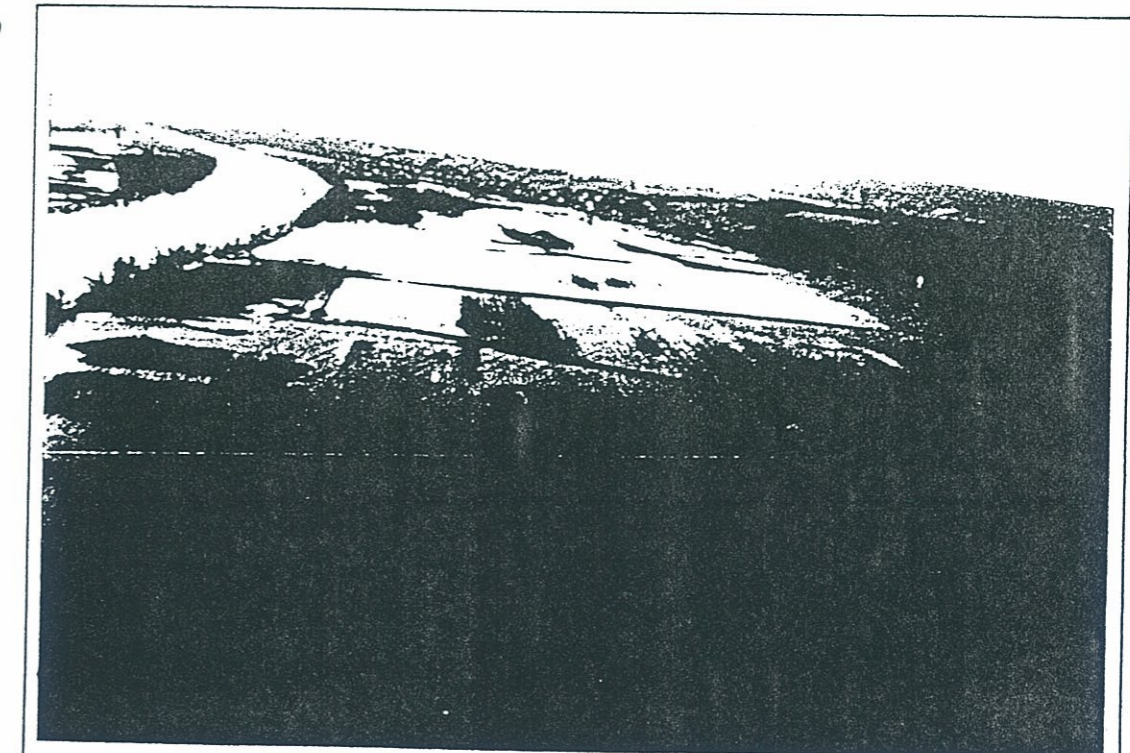
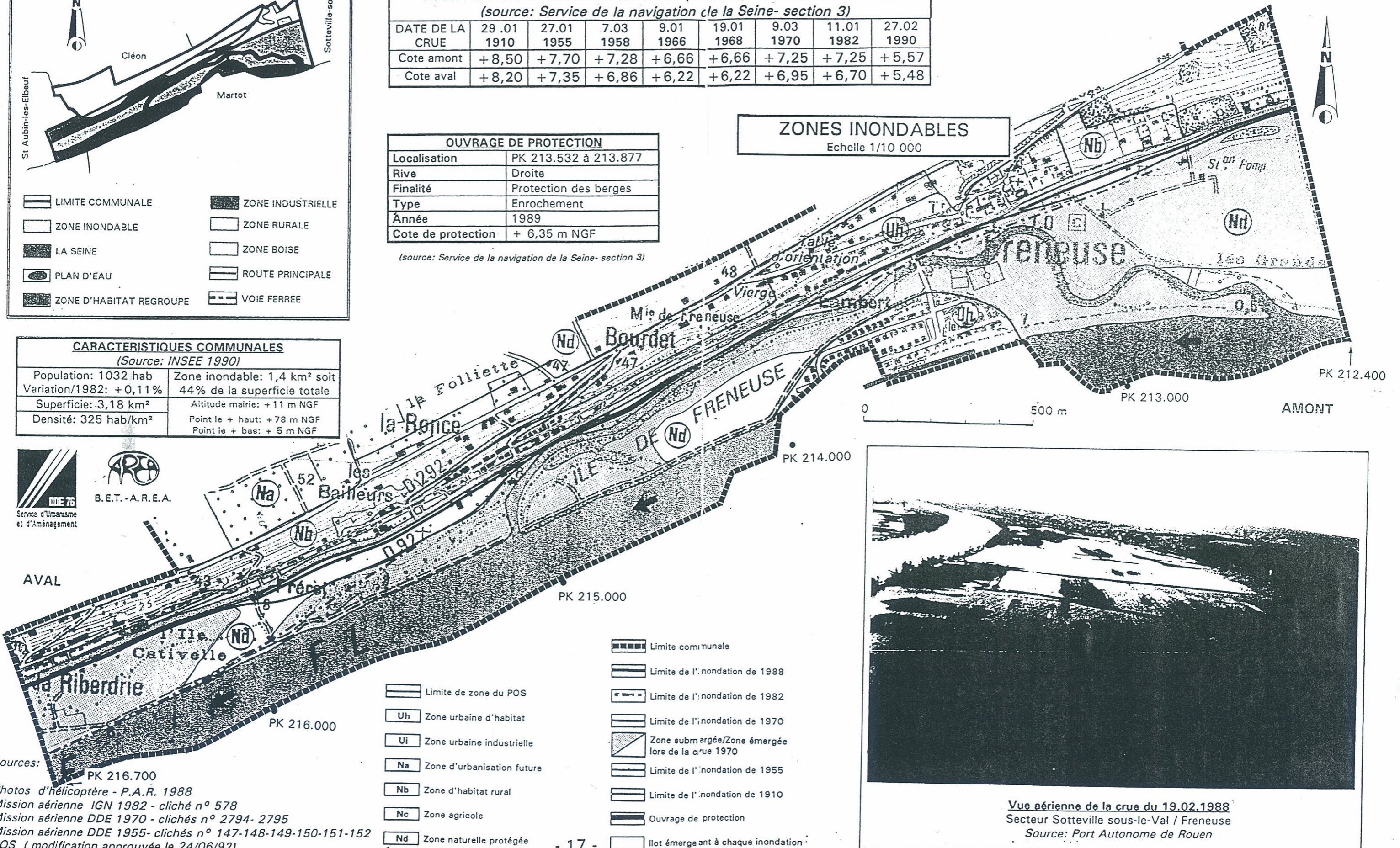
(source: Service de la navigation de la Seine- section 3)

ZONES INONDABLES

Echelle 1/10 000

CARACTERISTIQUES COMMUNALES
(Source: INSEE 1990)

Population: 1032 hab	Zone inondable: 1,4 km ² soit 44% de la superficie totale
Variation/1982: +0,11%	Altitude mairie: + 11 m NGF
Superficie: 3,18 km ²	Point le + haut: + 78 m NGF
Densité: 325 hab/km ²	Point le + bas: + 5 m NGF



Vue aérienne de la crue du 19.02.1988
Secteur Sotteville sous-le-Val / Freneuse
Source: Port Autonome de Rouen

- Limite communale
- Limite de l'inondation de 1988
- Limite de l'inondation de 1982
- Limite de l'inondation de 1970
- Zone submergée/Zone émergée lors de la crue 1970
- Limite de l'inondation de 1955
- Limite de l'inondation de 1910
- Ouvrage de protection
- Ilot émergant à chaque inondation
- Limite de zone du POS
- Zone urbaine d'habitat
- Zone urbaine industrielle
- Zone d'urbanisation future
- Zone d'habitat rural
- Zone agricole
- Zone naturelle protégée