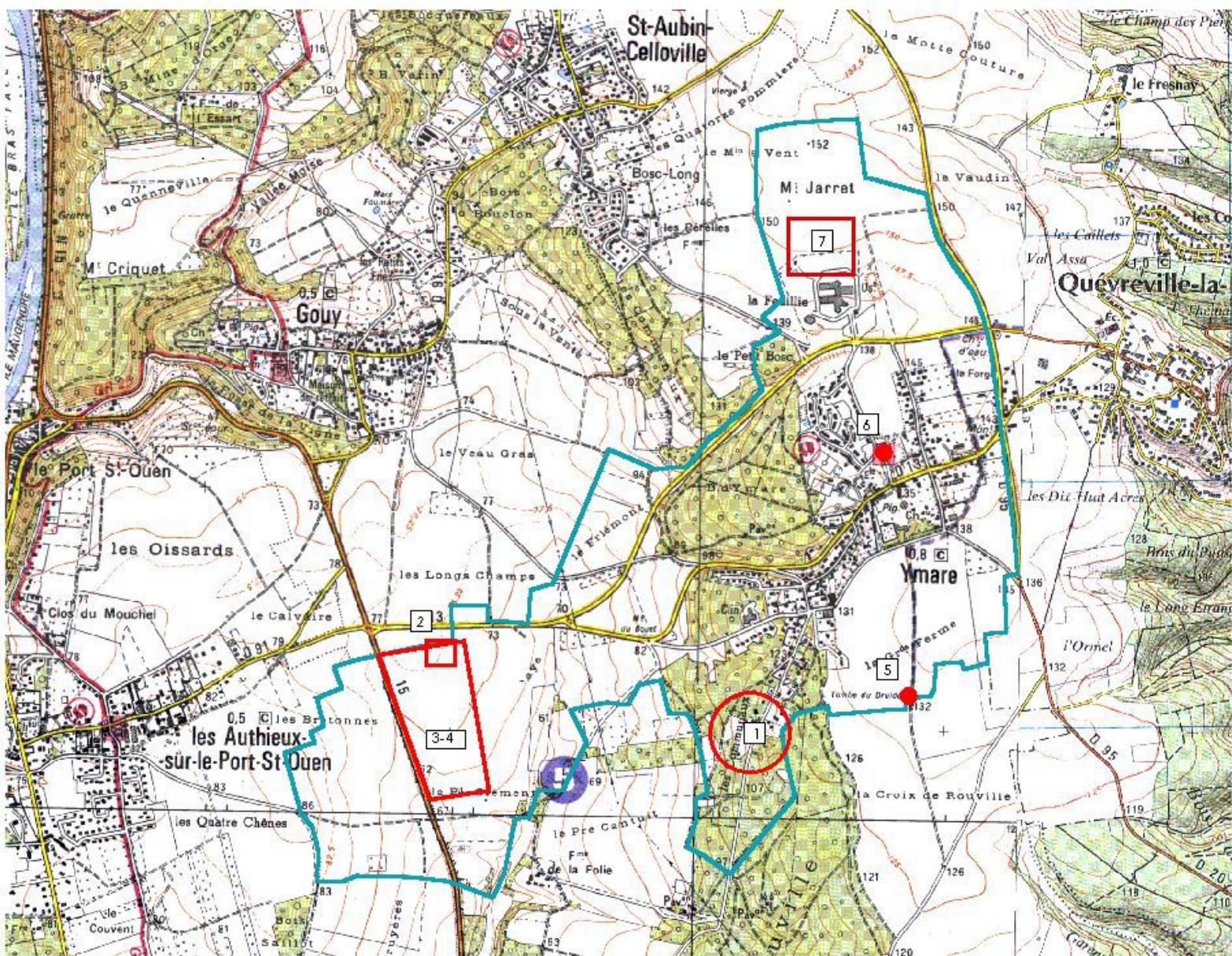


Commune d'Ymare (76) - Sites archéologiques recensés au 21.02.2003



1/25000e

Cartographie - N. BOLO
Service Régional de l'Archéologie de Haute-Normandie
Données PATRIARCHE au 21.02.2003

Lieu-dit	n° de site	chronologie	Interprétation	Précisions
Les Communaux	1	Gallo-romain	villa	Inventaire
L'épine de la Mi-Raye	2	Indéterminé	enceinte quadrangulaire	photo interprétation
L'épine de la Mi-Raye	3	Néolithique moyen	Série lithique	Prospection au sol
L'Epine de la Mi-Raye	4	Néolithique	Série lithique	Prospection au sol
Tombe du Druide/ La Table de Pierre	5	Indéterminé	Pierre à légende	conservé en 1976
Eglise Saint-Aubin et Sainte-Anne	6	Médiéval	Eglise	
Mont Jarret	7	Néolithique	Série lithique	Prospection au sol