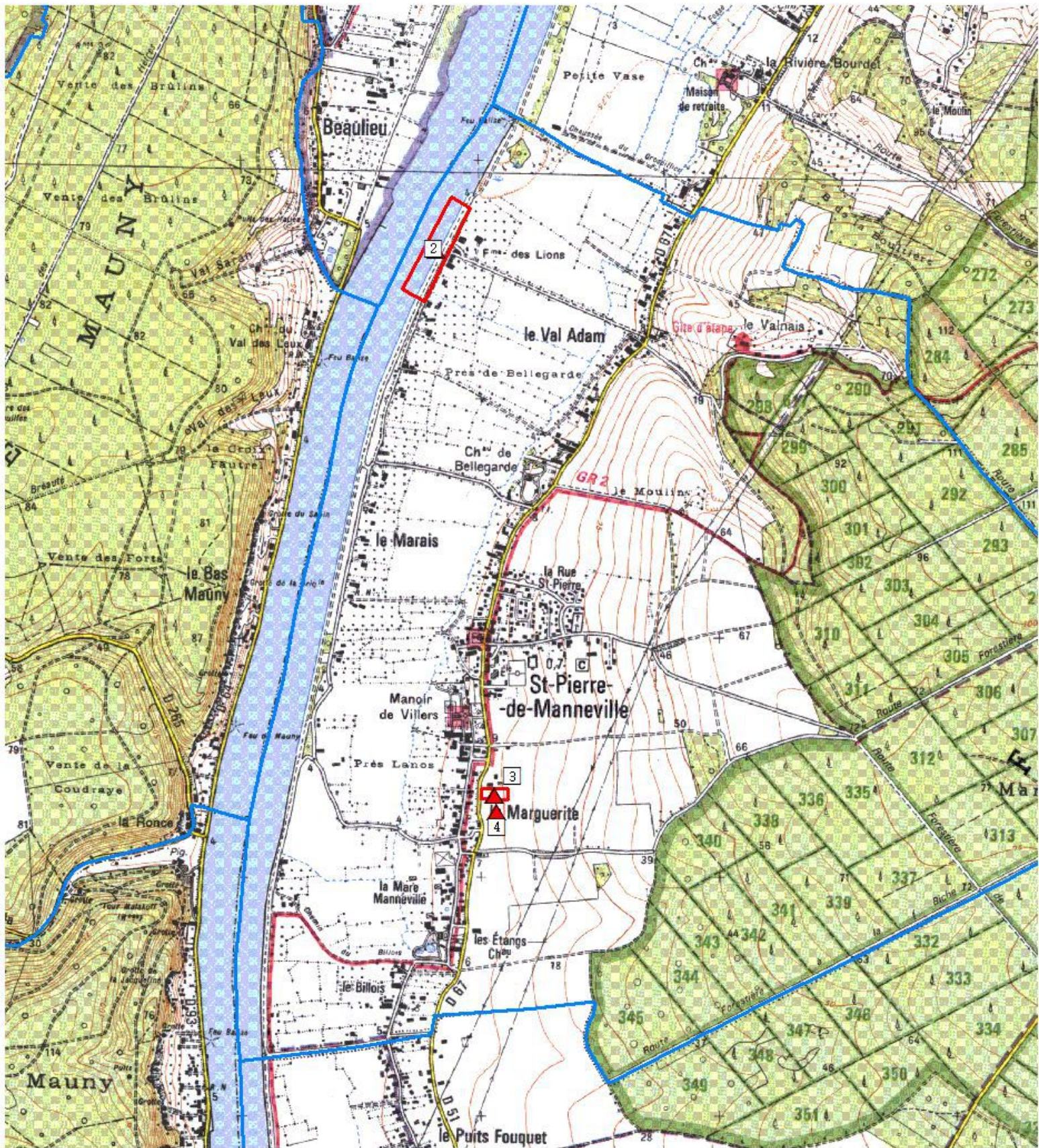


données archéologiques : SAINT PIERRE DE MANNEVILLE



- 1 - tesson de céramique néolithique remonté lors d'un dragage (NON LOCALISE)
- 2 - pesons, monnaies, céramique gallo-romains - pêcheurie?
- 3 - fosses et mobilier gallo-romains - diagnostic 2011
- 4 - incinération second âge du fer - diagnostic 2011