

Objet : P.L.U. de la commune de SAINT-JACQUES-SUR-DARNETAL (76)

(Les coordonnées X et Y des centroïdes sont exprimées en : Lambert 1)

(Les coordonnées X et Y des centroïdes sont exprimées en : Lambert 2 étendu)

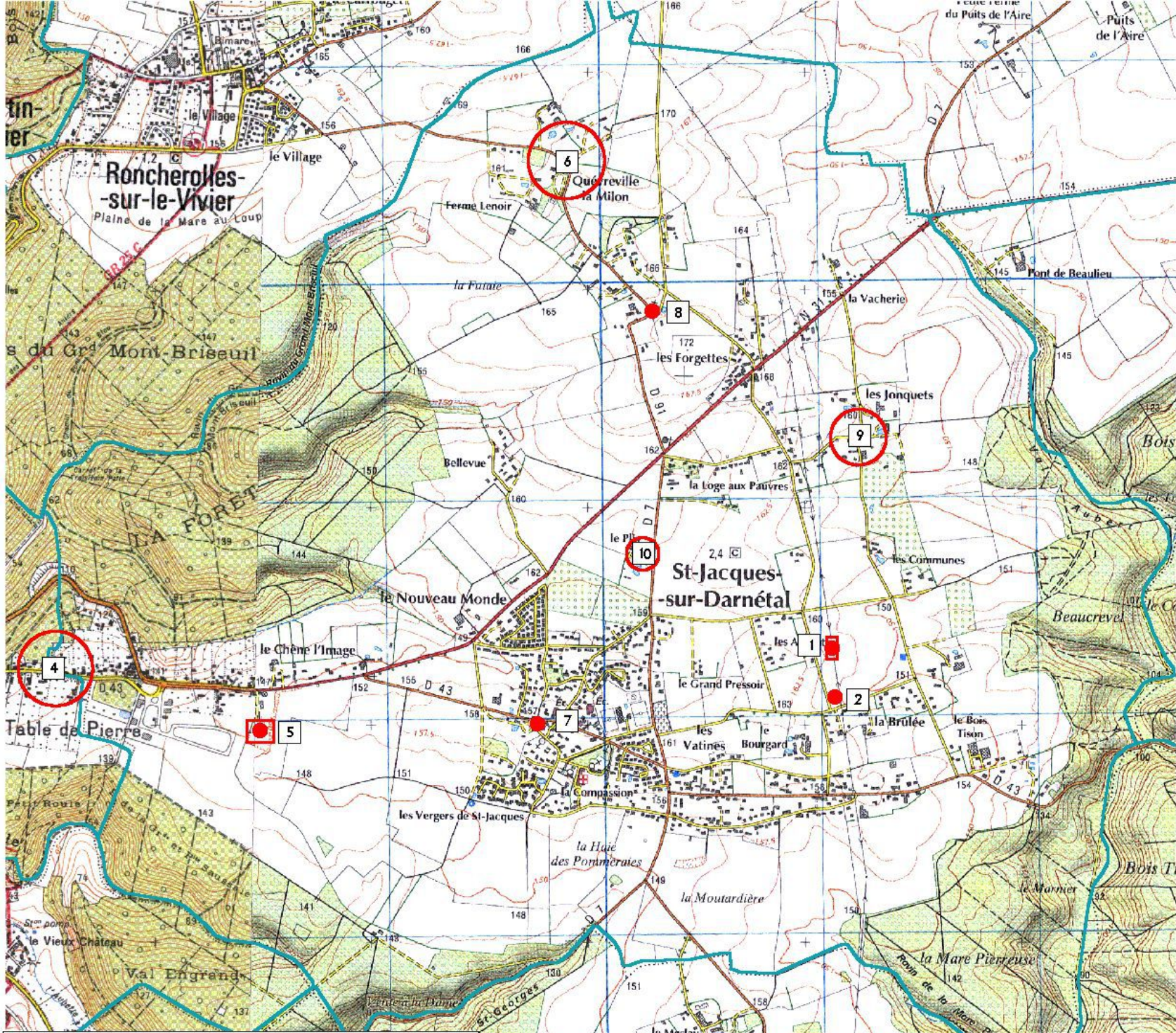
N°	Identification	code nat.	X	Y
1	SAINT-JACQUES-SUR-DARNETAL // Les Arpents / Epoque indéterminée / aménagement indéterminé	172910	519125	1194350
2	SAINT-JACQUES-SUR-DARNETAL // Les Arpents "le long de la rue brûlée" / Gallo-romain / mobilier indéterminé	173535	519140	1194125
4	SAINT-JACQUES-SUR-DARNETAL / / Table de Pierre / Néolithique / bloc	176260	515452	2494523
5	SAINT-JACQUES-SUR-DARNETAL // La Briqueterie / Paléolithique moyen / mobilier indéterminé	17349	516487	1193970
6	SAINT-JACQUES-SUR-DARNETAL / / Quévrille-La-Milon / Néolithique / mobilier lithique	176261	517811	2496867
7	SAINT-JACQUES-SUR-DARNETAL / Eglise Saint-Jacques / Saint-Jacques-sur-Darnétal / église / Moyen-âge	178116	517770	1194000
8	SAINT-JACQUES-SUR-DARNETAL / Eglise Notre-Dame / Quévrille-La-Milon / église / Moyen-âge	178117	518300	1195900
9	SAINT-JACQUES-SUR-DARNETAL / / Les Jonquets / manoir / Moyen-âge	178118	519159	2495591
10	SAINT-JACQUES-SUR-DARNETAL / Manoir du Plix / Ferme du Plix / manoir / Moyen-âge	178119	518163	2495052

EA non localisée(s) : les coordonnées X et Y sont celles du centre de la commune

N°	Identification	code nat.	X	Y
----	----------------	-----------	---	---

3	SAINTE-JACQUES-SUR-DARNETAL // Dans la briqueterie de M. Carpentier / Gallo-romain / mobilier indéterminé	176259	517832	2495470
---	---	--------	--------	---------

**Saint-Jacques-sur-Darnétal (76) -
données archéologiques**



1/25 000e