

Objet : P.L.U. de la commune de QUEVILLON (76)

(Les coordonnées X et Y des centroïdes sont exprimées en : Lambert 1)

(Les coordonnées X et Y des centroïdes sont exprimées en : Lambert 2 étendu)

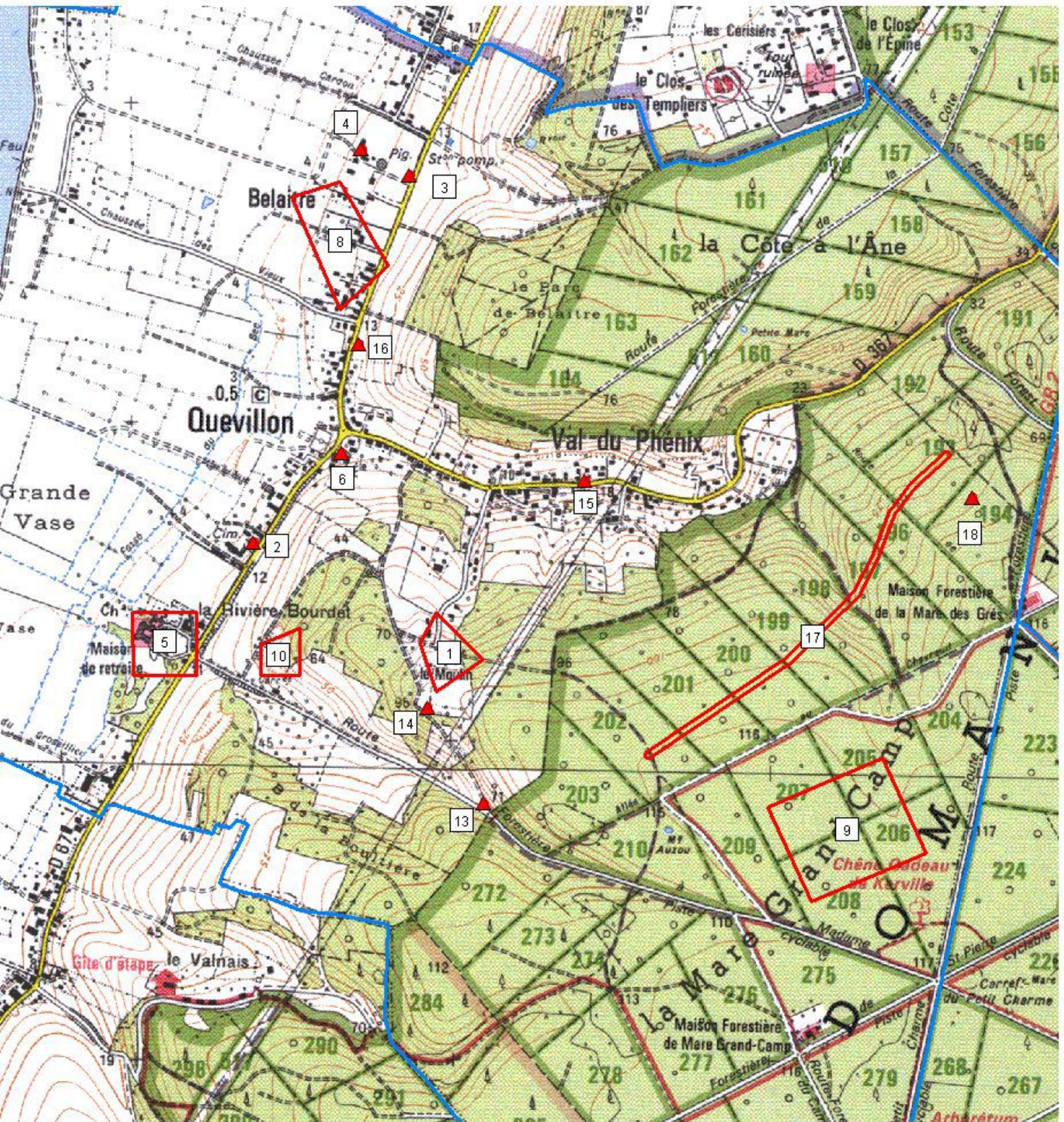
N°	Identification	code nat.	X	Y
1	QUEVILLON // Côte du Moulin / cimetière / Haut moyen-âge	171458	499983	1191271
2	QUEVILLON / Eglise Saint-Martin // église / Moyen-âge	171232	499380	1191620
3	QUEVILLON // Le Bélaître / bief de dérivation / Epoque moderne	174374	499870	1192770
4	QUEVILLON / Domaine de Bélaître // manoir / Epoque moderne	174375	499720	1192850
5	QUEVILLON / Château de la Rivière-Bourdet / La Rivière-Bourdet / manoir / Bas moyen-âge	175247	499100	1191300
6	QUEVILLON /// cimetière / Haut moyen-âge	175248	499655	1191900
8	QUEVILLON // Le Belaître / funéraire / Epoque indéterminée	175250	499650	1192564
9	QUEVILLON / Forêt de Roumare - ONF 00206, 00206, 00207 et 00208 / / occupation / Gallo-romain	175251	501134	2490967
10	QUEVILLON /// cimetière / Haut moyen-âge	175252	499467	1191263
13	QUEVILLON / Le Puits aux Anglais // puits à eau / Epoque indéterminée	175435	500100	1190800
14	QUEVILLON // La Côte du moulin / moulin à vent / Epoque moderne	175471	499925	1191100

15	QUEVILLON / La Léproserie / Le Val du Phénix / manoir / Bas moyen-âge	175476	500420	1191810
16	QUEVILLON // Au bord de la D 67 / Néolithique / bloc	178922	499710	1192240
17	QUEVILLON / Forêt de Roumare - ONF 00193, 00196, 00197, 00198, 00199, 00200, 00201 et 00202 / Val du Phenix / Epoque indéterminée / talus	1711660	501028	2491573
18	QUEVILLON / Forêt de Roumare - ONF 00194 / Val du Phenix / Paléolithique moyen / 1 biface	1711661	501530	2492011

EA non localisée(s) : les coordonnées X et Y sont celles du centre de la commune

N°	Identification	code nat.	X	Y
7	QUEVILLON // La Haie de Soquence / cimetière / Haut moyen-âge	175249	499815	2491553
11	QUEVILLON // Côte du Moulin / Epoque indéterminée ? / mur	175253	499815	2491553
12	QUEVILLON // Les Prés de Quevillon / motte castrale / Moyen-âge ?	175254	499815	2491553

QUEVILLON: données archéologiques



Cartographie - SRA Haute Normandie 2008