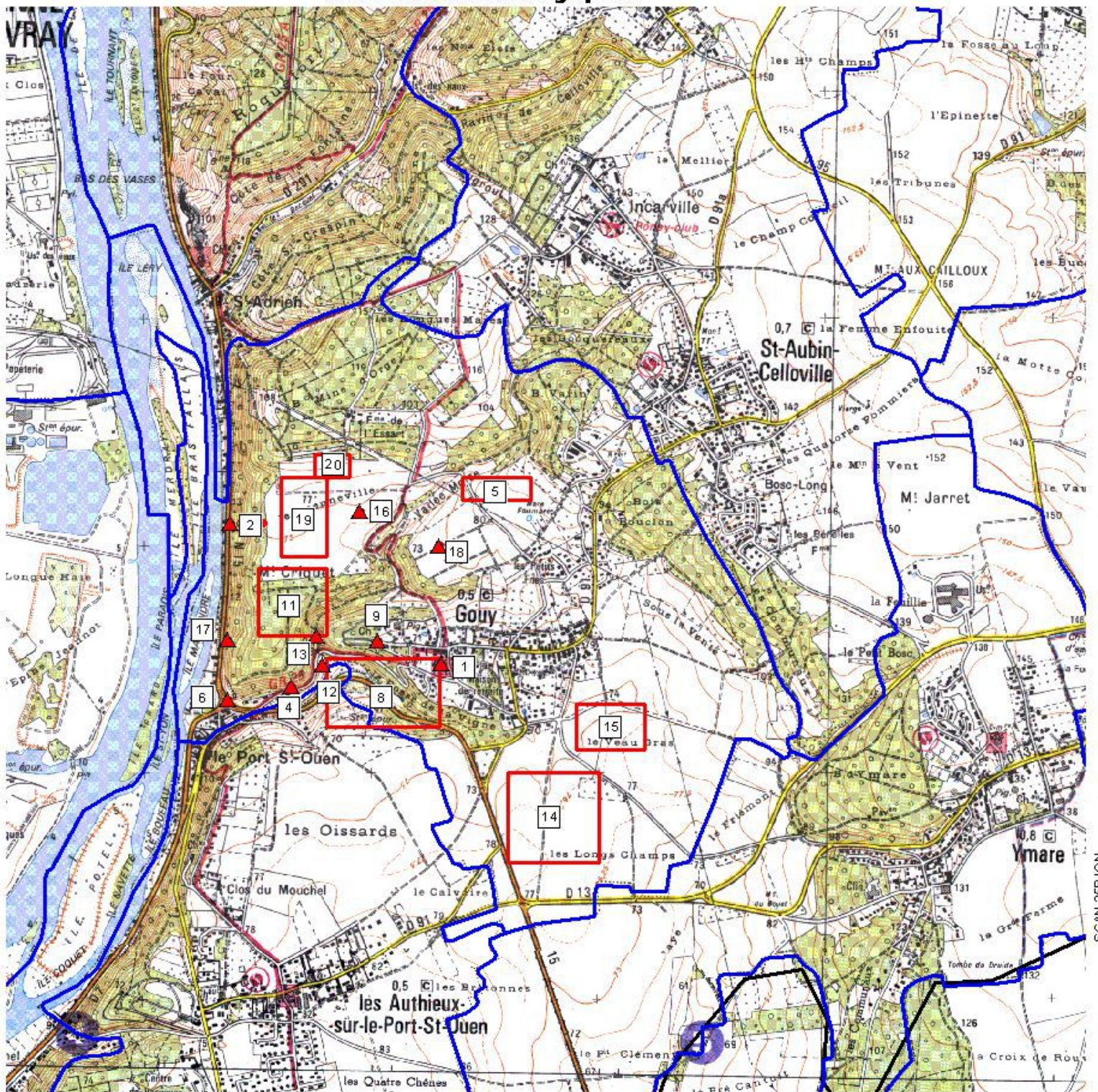


GOUY : données archéologiques



Cartographie SRA Haute-Normandie - 2006

- 1 - église Saint-Pierre
- 2 - Gouy I - grotte du cheval paléolithique
- 3 - Mont Criquet - occupation paléolithique NON LOCALISE
- 4 - grotte de Gouy III paléolithique
- 5 - occupation paléolithique - prospection
- 6 - grotte de l'Eléphant paléolithique
- 7 - côte d'Incarville - retranchement, tumuli? NON LOCALISE
- 8 - enceinte carrée datation inconnue
- 9 - château
- 10 - enclos de la Quesnerie - occupation gallo-romaine - NON LOCALISE
- 11 - occupation gallo-romaine
- 12 - sépulture gallo-romaine - sondage 1999
- 13 - abri sous roche mésolithique-néolithique
- 14 - occupation néolithique - prospection
- 15 - occupation paléolithique - néolithique - prospection
- 16 - occupation paléolithique - prospection
- 17 - grotte de gouy IV paléolithique
- 18 - occupation paléolithique
- 19 - occupation néolithique
- 20 - occupation paléolithique moyen