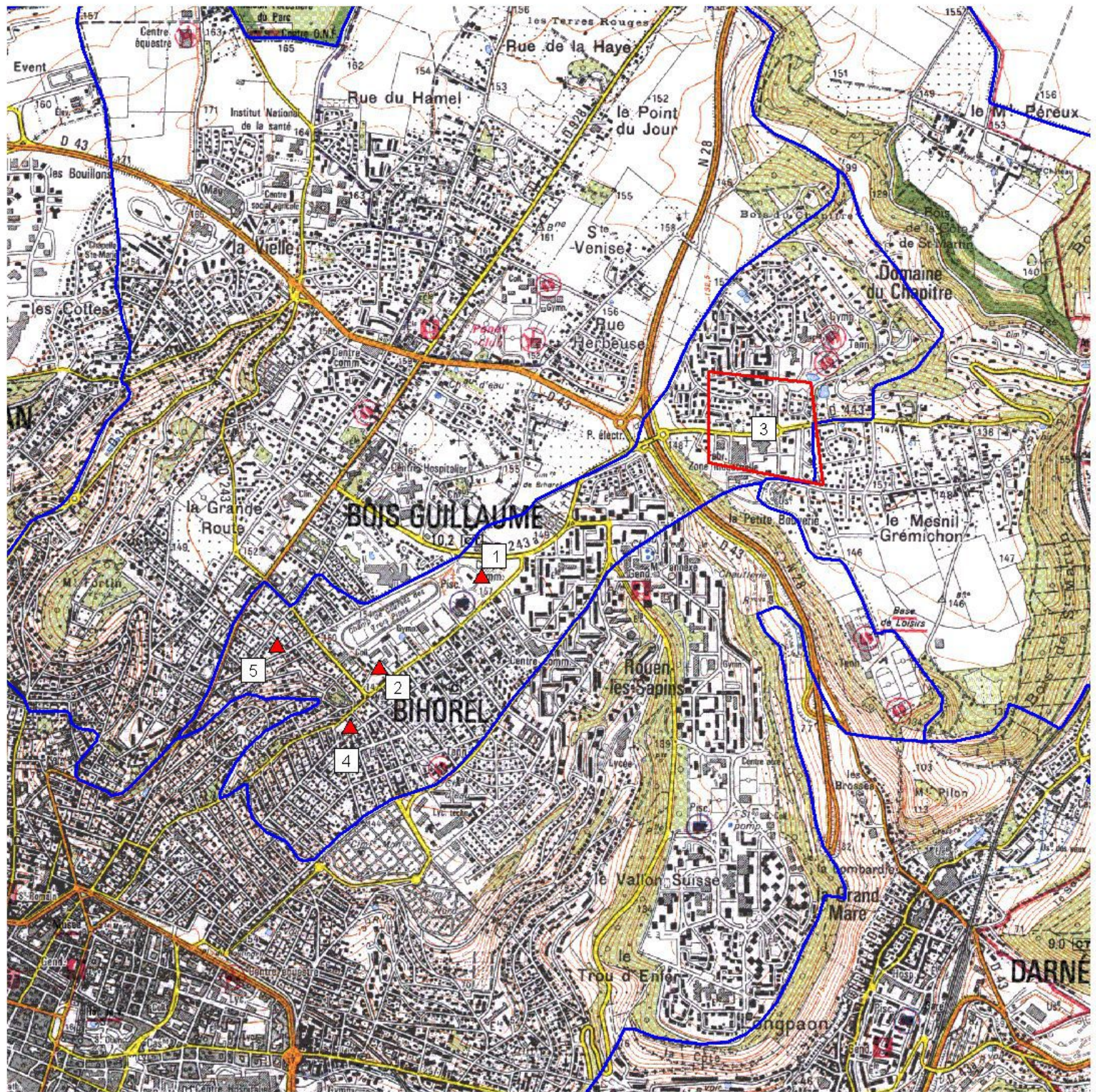


BIHOREL : données archéologiques



Cartographie SRA Haute-Normandie - 2005

- 1 - occupation paléolithique (détruit)
- 2 - occupation paléolithique (détruit)
- 3 - occupation paléolithique-néolithique (détruit)
- 4 - monnaie gauloise en 1869
- 5 - monnaies romaines - localisation approximative
- 6 - manoir XIIIe s route de Neufchâtel- NON LOCALISE
- 7 - manoir XIIIe s La Petite Madeleine - NON LOCALISE
- 8 - ferme XIIIe s La Grande Madeleine - NON LOCALISE