

Direction Départementale des Territoires et de la Mer de la Seine-Maritime

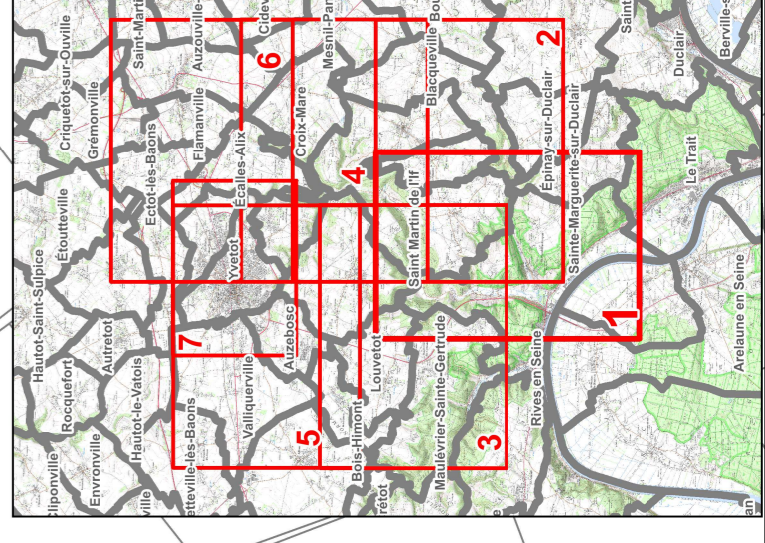
Bassin versant de la RANCON et de la FONTENELLE

Plan de Prévention des Risques d'Inondation

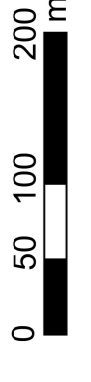
Carte des enjeux
Commune d'Epinay-sur-Duclair - Secteur 1

	Limite zone d'étude		Contour des parcelles cadastrales
	Troignon de la Rancon et de la Fontenelle		Bâtiments
	Limite administrative des communes		

Description des types d'enjeux	
	100 - Espace urbanisé
	101 - Espace urbanisé (habitat dense)
	102 - Espace urbanisé (habitat peu dense)
	103 - Espace urbanisé (habitat diffus)
	200 - Etablissements divers
	201c - ERP J : Structure d'accueil pour personnes âgées, handicapées et pour enfants
	202a - ERP L : Salles à usage d'instruction, de conférences, de réunions, de spectacles
	207c - ERP R : Etablissements d'enseignement
	210c - ERP U : Etablissements de soins
	211c - ERP Y : Etablissements de culte
	212c - ERP W : Administrations
	213c - ERP X : Etablissements sportifs couverts
	214c - ERP Y : Musées
	221c - ERP GA : Carcs accessibles au public
	300 - Espace économique
	304 : Pisciculture
	500 - Infrastructure
	501 - Infrastructure linéaire : route
	501 - Infrastructure linéaire : route coupée
	501 - Infrastructure linéaire : voie ferrée
	600 - Ouvrage ou équipement d'intérêt général
	600 : Atelier technique
	601 : Caplage
	603 : Réservoir, château d'eau
	606 : Station de traitement, de lagunage
	608 : Poste de transformation EDF
	611 : Caserne de pompiers
	700 - Enjeu environnemental ou patrimonial
	702 : Château et Abbaye
	704 - Zone naturelle ou agricole
	Zone d'expansion de crue actuelle et prospective



Echelle : 1/5 000 (Format A1)



© IGN BD PARCELLAIRE 2013

egis LBP 32888 R

Novembre 2018