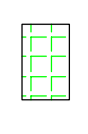
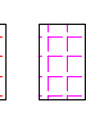
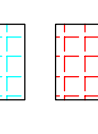
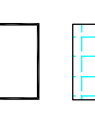

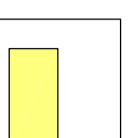
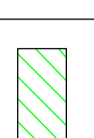
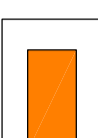
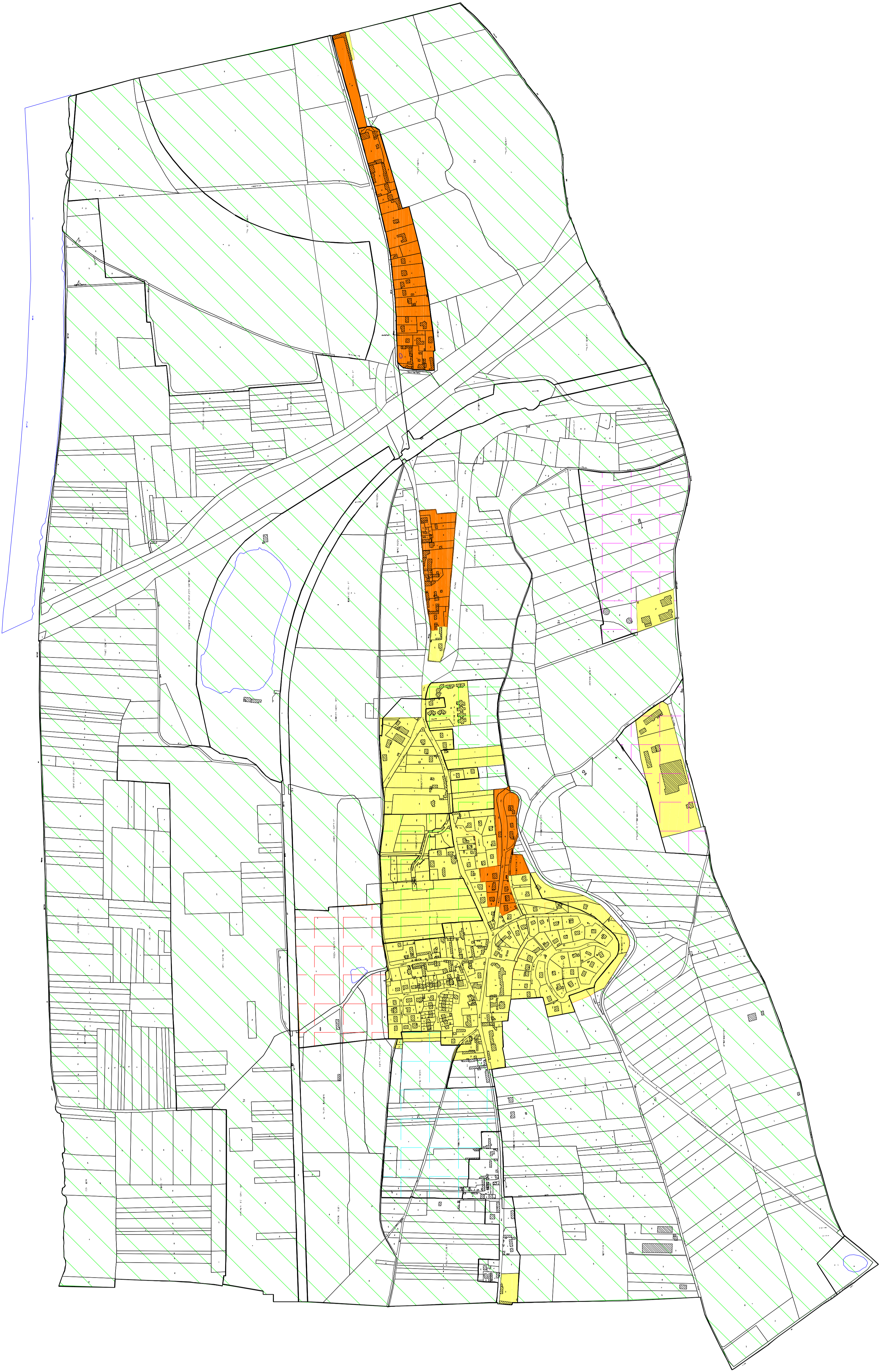


-  Zone NNA
-  Zone 2NA
-  Zone 3NA
-  Zone NA
-  NB, NC, UG, ND

- Legende:
-  Zone actuelle d'assainissement collectif
 -  Zone relevant de l'assainissement non collectif
 -  Zone future d'assainissement collectif



**COMMUNE DE
SOTTEVILLE SOUS LE VAL**
Actualisation du zonage d'assainissement

Proposition de Zonage d'assainissement

Numero d'affaire : 20096	Reference du plan	Index
Echelle : 1/5000	05	05
Phase : 1		
nom du fichier : Zonage.dwg	Localisation du dessin dans l'ensemble du projet :	
Type de repère géographique : NGF	N:\1750000\CAU\CAU2010\1750000\Zonage.dwg	
Type de repère planimétrique : xy	N:\1750000\CAU\CAU2010\1750000\Zonage.dwg	

Site-projet :
307 - rue des Champs, B.P. N° 509 - 42031 BONS GALVAUME Cedex
Tel : 02 26 26 14 24
www.sotteville.fr



CAUEN - ORES - SAINTE DENIS
ALEXIS COMTE - REMS

INDICE	OBJET DE L'INDICE	DATE	DESIGNÉ PAR	VÉRIFIÉ PAR
01	Création	Janv. 2010	G. WAUTIER	G. WAUTIER
04		Juillet 2011	G. WAUTIER	G. WAUTIER
05	MODIFICATIONS ZONE ANC	Oct. 2011	G. WAUTIER	G. WAUTIER