



COMMUNE DE HOUPEVILLE

REACTUALISATION DU ZONAGE D'ASSAINISSEMENT

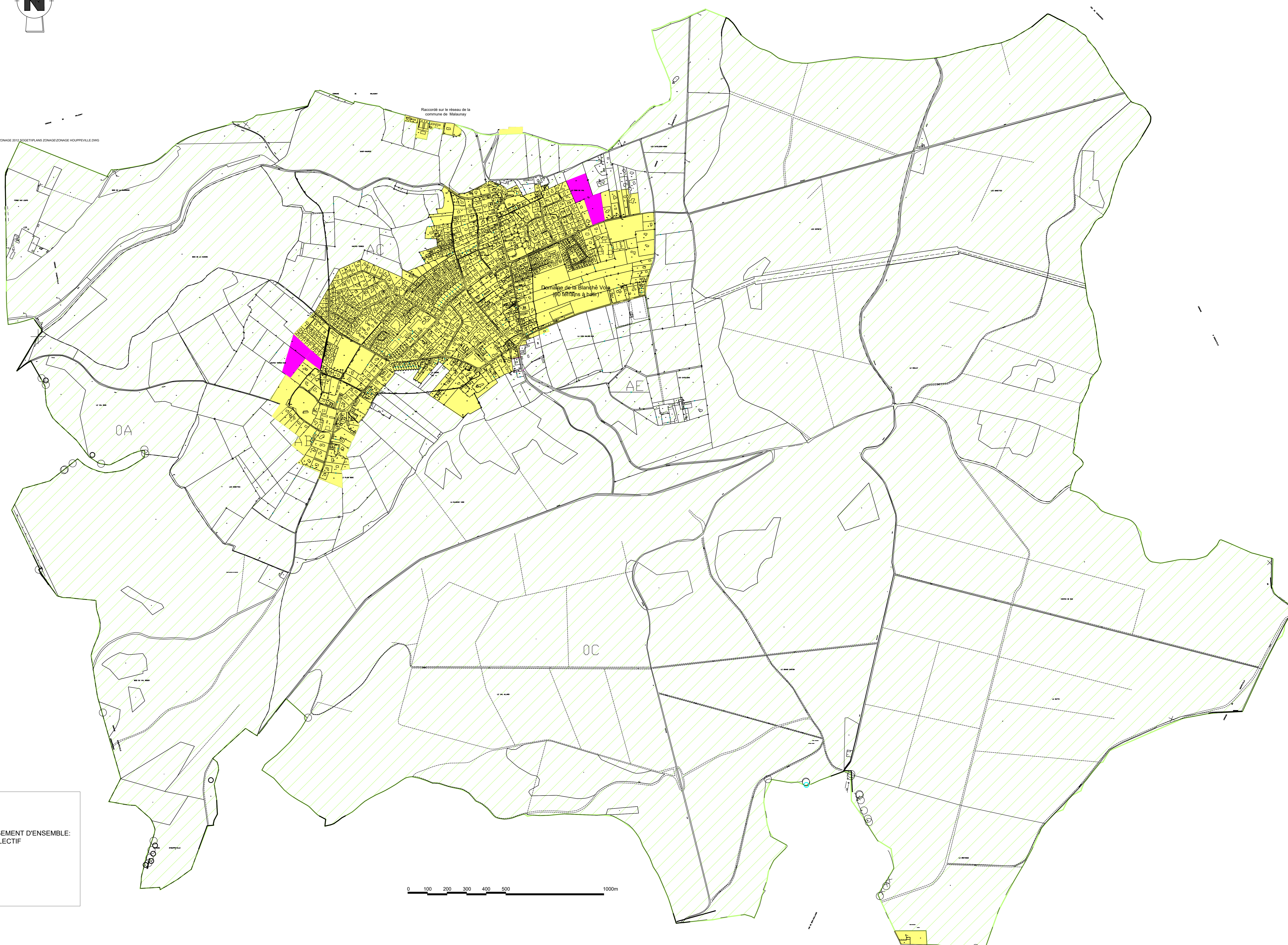
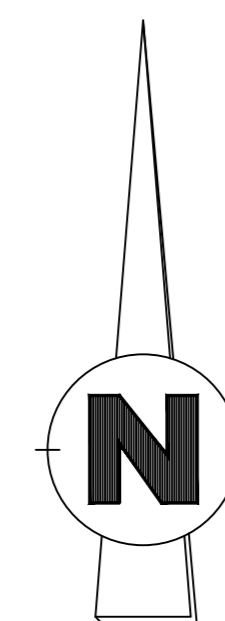
SCHEMA DIRECTEUR D'ASSAINISSEMENT

numéro d'affaire : 27509	Num. du plan	Indice
échelle : 1/ 6000ème	Zonage 04	
phase : Zonage	Localisation du dessin dans l'ensemble du projet	
nom du fichier : Zonage.DWG	M:\SERVICES\TRAVAUX\TRAVAUX NULP\SERVICE INSTRUCTION RACCORDEMENT ETUDES DE ZONAGE\ZONAGE 2011\ZONAGE\PLANS ZONAGE\ZONAGE HOUPPEVILLE.DWG	
type de repère altimétrique :	xy	

Sigée social :
387, rue des Champs B.P. N° 509 - 78235 BOIS GUILLAUME Cedex
Tél : 02.35.59.49.39 - Fax : 02.35.59.84.94
www.sigee.fr

Agences :
CAEN - VILLENEUVE D'ASCQ
Antennes :
ALENÇON - ORLÈANS - REIMS

INDICE	OBJET DE L'INDICE	DATE	DESSINE PAR	VERIFIE PAR
01	CREATION	Avr.2008	C.DESHAYES	G.VAUTIER
02	MODIFICATIONS	Dec.2010	C.DESHAYES	G.VAUTIER
03	MODIFICATIONS	Fev.2011	C.DESHAYES	G.VAUTIER
04	MODIFICATIONS	Juin.2011	C.DESHAYES	G.VAUTIER



AMFREVILLE LA MIVOIE.TIF

LEGENDE

	ZONE D'ASSAINISSEMENT COLLECTIF
	ZONE FUTURE D'ASSAINISSEMENT COLLECTIF NECESSITANT UN AMENAGEMENT D'ENSEMBLE: ZONE A URBANISER RACCORDEBLE AU RESEAU D'ASSAINISSEMENT COLLECTIF PENDANT CHAQUE PARCELLE CADASTRALE COMPOSANT CES ZONES N'EST PAS DIRECTEMENT DESSERVIE PAR UN RESEAU D'EUX USEES. AUSSI A L'INTERIEUR D'UNE ZONE, L'AMENAGEUR DEVRA ETENDRE LE RESEAU D'ASSAINISSEMENT A SA CHARGE.
	ZONE D'ASSAINISSEMENT NON COLLECTIF



Raccordé sur le réseau de la commune de Bois Guillaume