



**PLANS DU PERIMETRE POUR  
L'EXERCICE DU DROIT DE  
PREEMPTION COMMERCIALE**

**DANS LE CADRE DE**

**LA MISE EN PLACE D'UN PERIMETRE  
DE SAUVEGARDE  
DU COMMERCE ET DE L'ARTISANAT  
DE PROXIMITE**

## V - Le récapitulatif des voies

Au regard de ce diagnostic la Ville de Rouen a hiérarchisé les trois secteurs identifiés pour l'instauration du droit de préemption commerciale, en analysant la vitalité actuelle des quartiers et leur évolution sur les 10 dernières années, d'une part ; et en identifiant les risques de déstabilisation générale du pôle en cas de disparition d'activités uniques, notamment dans les métiers de bouche, d'autre part.

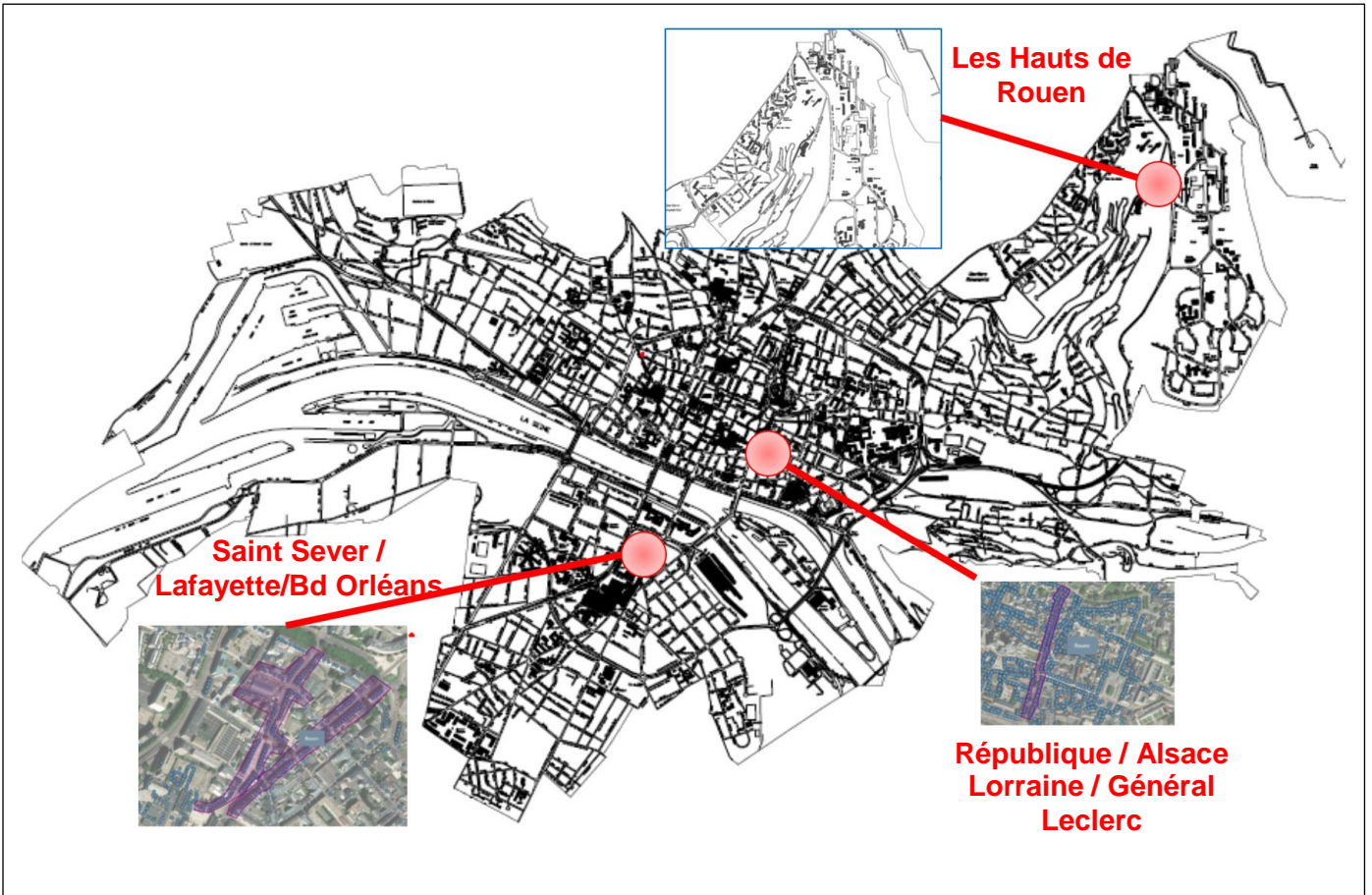
Polarité	Secteur retenu	Rue(s)	Nombre de cases potentiellement concernées hors vacance commerciale*
Polarité Majeure	Lafayette/St Sever-Emmurées/Orléans	Lafayette : N° 26 au N° 147 Allée Marcel Dupré : N° 2 au N°10 Rue de Lessard : N°98 au N°141	65
		St Sever : N°35 au N°178 Place des Emmurées : N°2 à N°12 Rue François Arago : N°5 à N°17	100
		Boulevard d'Orléans : N°8 à N°70	13
Polarité de proximité	Lombardie/Châtelet/Les Sapins	<u>Lombardie :</u> Rue Galilée N°12 au N°26	4
		<u>Châtelet :</u> Place Alfred de Musset N°2 à N°41 Rue J. du Bellay N°11	12
		<u>Les Sapins :</u> Rue Jean Texier N°72 Rue Albert Dupuis N°32 à N°161	10
Polarité majeure	République/Alsace Lorraine/Général Leclerc	République N°1 à N°100	81
		Alsace Lorraine N°1 à N°42 Général Leclerc N°1 à N°44	32

\*ne concerne que les commerces en activité – les vacances ne sont pas traitées dans la préemption commerciale

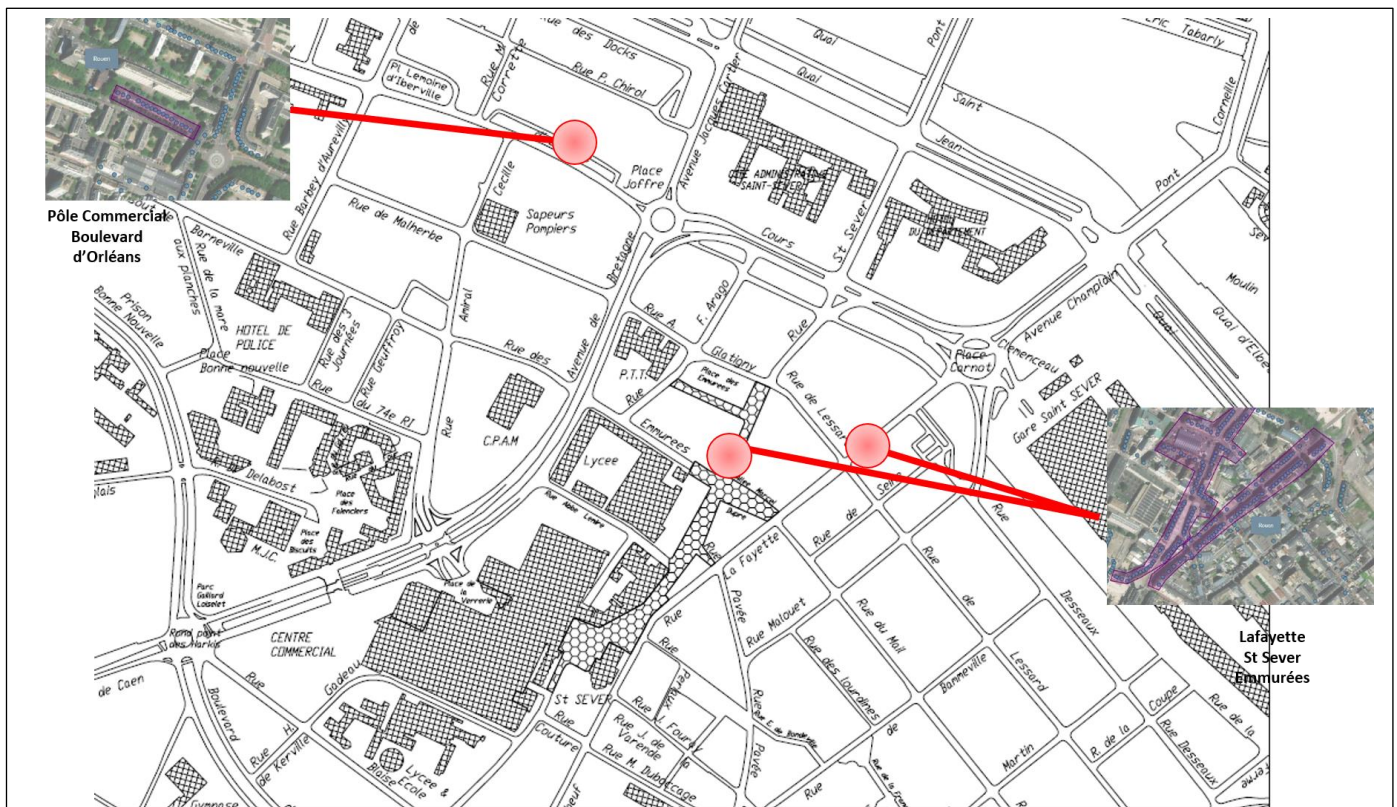
Le nombre de case concernées est donné à titre indicatif et peut évoluer en fonction de l'évolution de la vacance.

Il est a noté que le quartier de La Grand Mare n'a pas été retenu dans le périmètre de préemption car, les cases commerciales sont déjà propriété de la Ville, ce qui lui confère une meilleure maîtrise des usages commerciaux sur ce secteur.

**ROUEN : 3 POLARITES AUX ENJEUX DIFFERENTS**

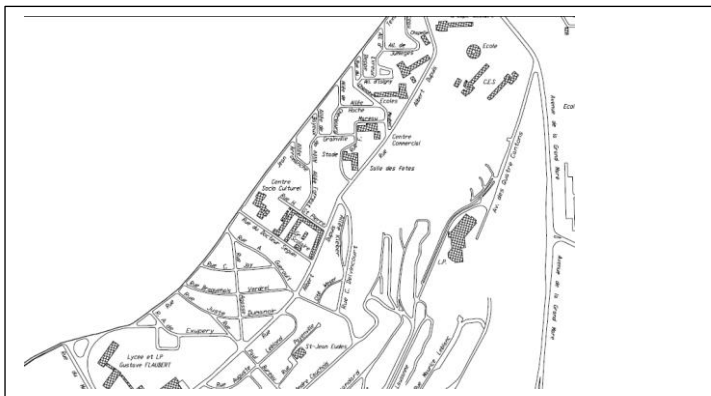
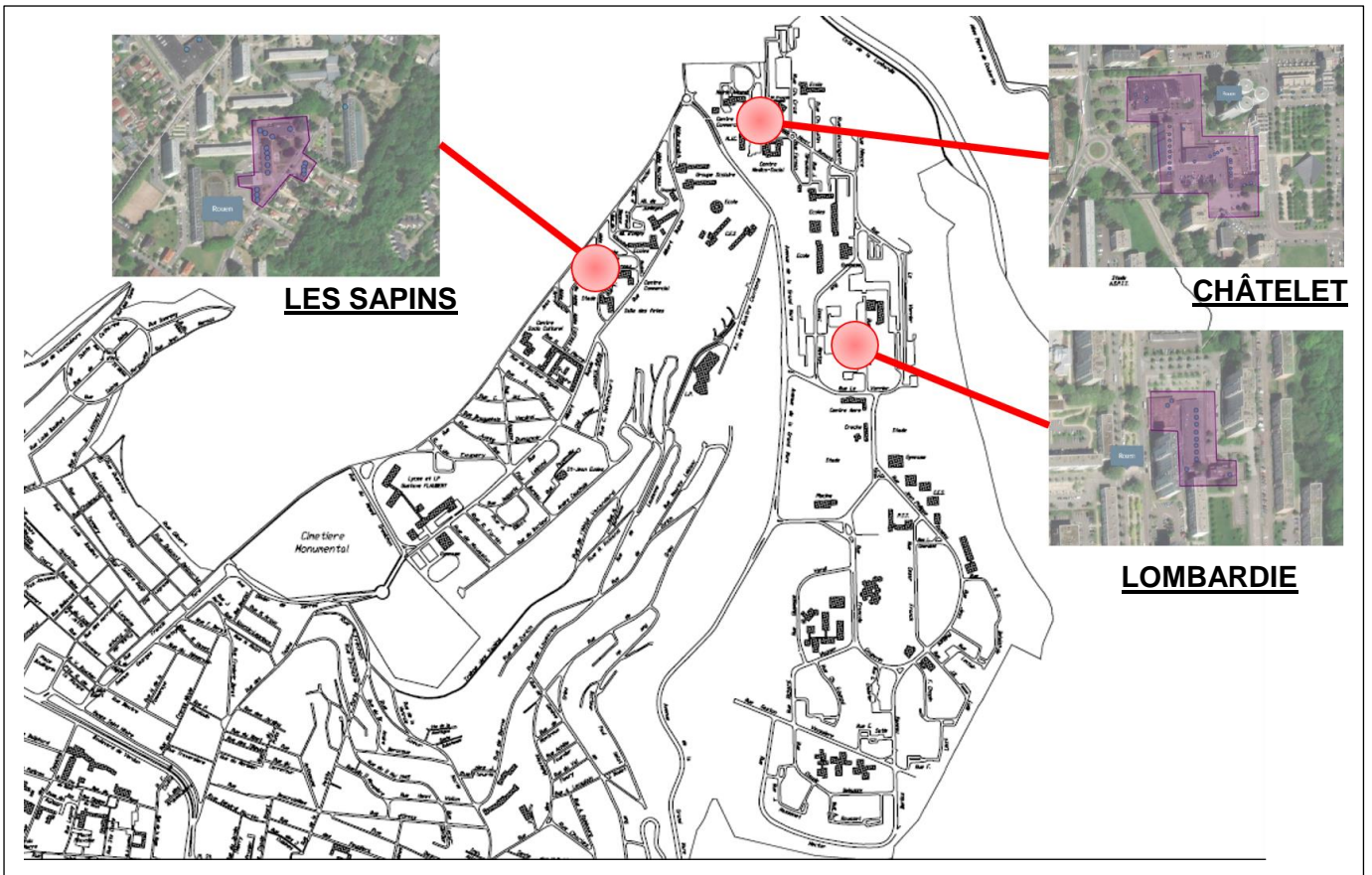


**ROUEN RIVE GAUCHE : 3 AXES PRIORITAIRES**

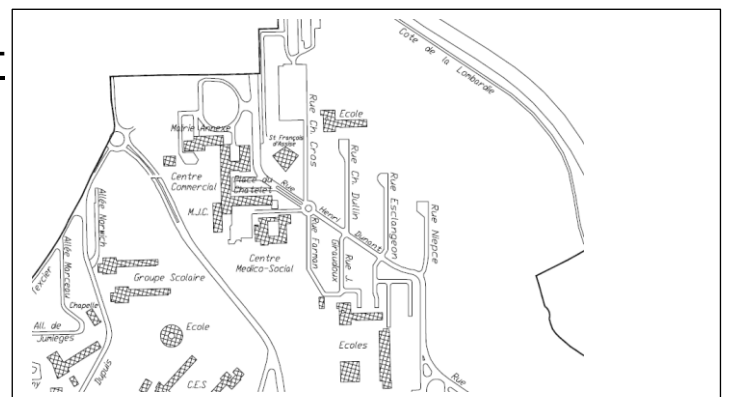




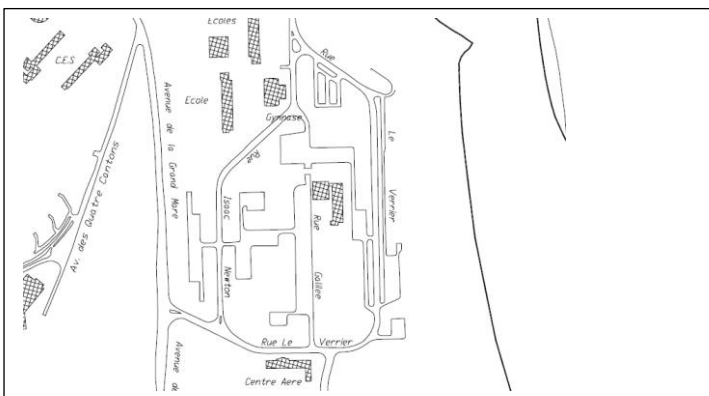
# LES HAUTS DE ROUEN : 3 POLARITES DE PROXIMITE



**LES SAPINS**



**CHÂTELET**



**LOMBARDIE**

**REPUBLIQUE / ALSACE LORRAINE / GENERAL LECLERC**

