

**Légende**

**Zonage réglementaire**

- Zone bleu clair
- Zone bleu foncé
- Zone rouge
- Zone de vigilance (remontée de nappe)
- Zone hachurée violette (remontée de nappe)

**Cotes de référence**

- Cotes de référence pour l'inondation par débordement
- Application réglementaire de la cote de référence ruissellement

**Fond cartographique**

- Limites communales
- Limites du bassin versant
- Zone non étudiée (hors bassin versant)
- Bâti existant
- Cimetières
- Parcelles cadastrales
- Zones boisées

**Cours d'eau, étangs, mares, etc.**

- Bassins de rétention
- Étangs, mares, etc.
- Bassin de STEP
- Lit mineur des cours d'eau non étudiés

**Voies de communication**

- Autoroute
- Routes départementales
- Autres routes et chemins
- Voie ferrée

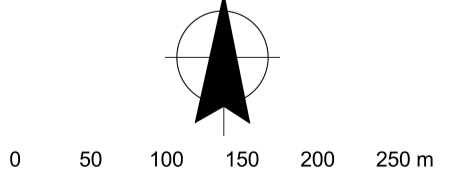
**Topographie**

- Courbes de niveau (eq. 5 m)
- Talus et ruptures de pente

Fond cartographique :  
 Parcelles cadastrales d'après DGI2020\*  
 Bâti d'après DGI2020\*  
 Éléments topographiques : BDTopo 2018\*\*

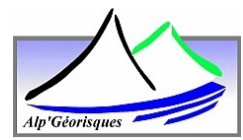
\* les parcelles et le bâti ont été modifiés localement pour assurer la cohérence des fonds avec les données topographiques et la BDOrtho, notamment pour la position des cours d'eau.

\*\* les zones boisées et les plans d'eau ont été supprimés dans l'emprise des zones réglementaires pour faciliter la lecture des cartes.

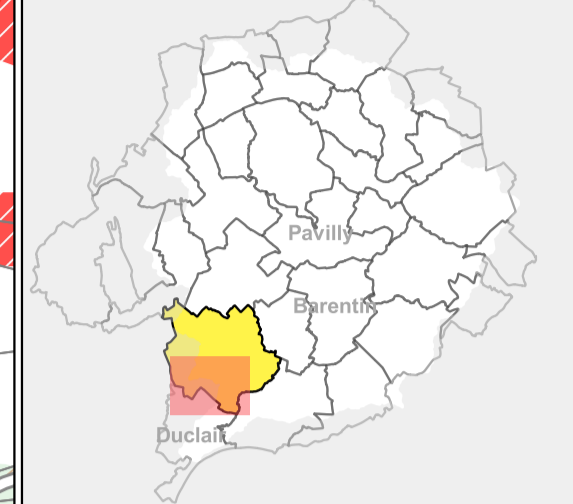


Échelle pour édition au format A1 : 1:5,000

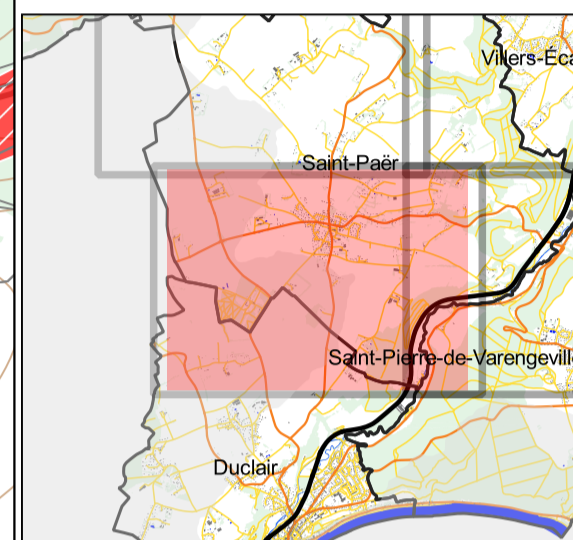
Échelle pour édition au format A3 : 1:10000



Localisation du secteur dans la zone d'étude



Localisation de la feuille STP-2



**Légende**

**Zonage réglementaire**

- Zone bleu clair
- Zone bleu foncé
- Zone rouge
- Zone de vigilance (remontée de nappe)
- Zone hachurée violette (remontée de nappe)

**Cotes de référence**

- Cotes de référence pour l'inondation par débordement
- Application réglementaire de la cote de référence ruissellement

**Fond cartographique**

- Limites communales
- Limites du bassin versant
- Zone non étudiée (hors bassin versant)
- Bâti existant
- Cimetières
- Parcelles cadastrales
- Zones boisées

**Cours d'eau, étangs, mares, etc.**

- Bassins de rétention
- Étangs, mares, etc.
- Bassin de STEP
- Lit mineur des cours d'eau non étudiés

**Voies de communication**

- Autoroute
- Routes départementales
- Autres routes et chemins
- Voie ferrée

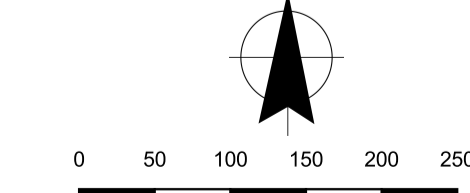
**Topographie**

- Courbes de niveau (eq. 5 m)
- Talus et ruptures de pente

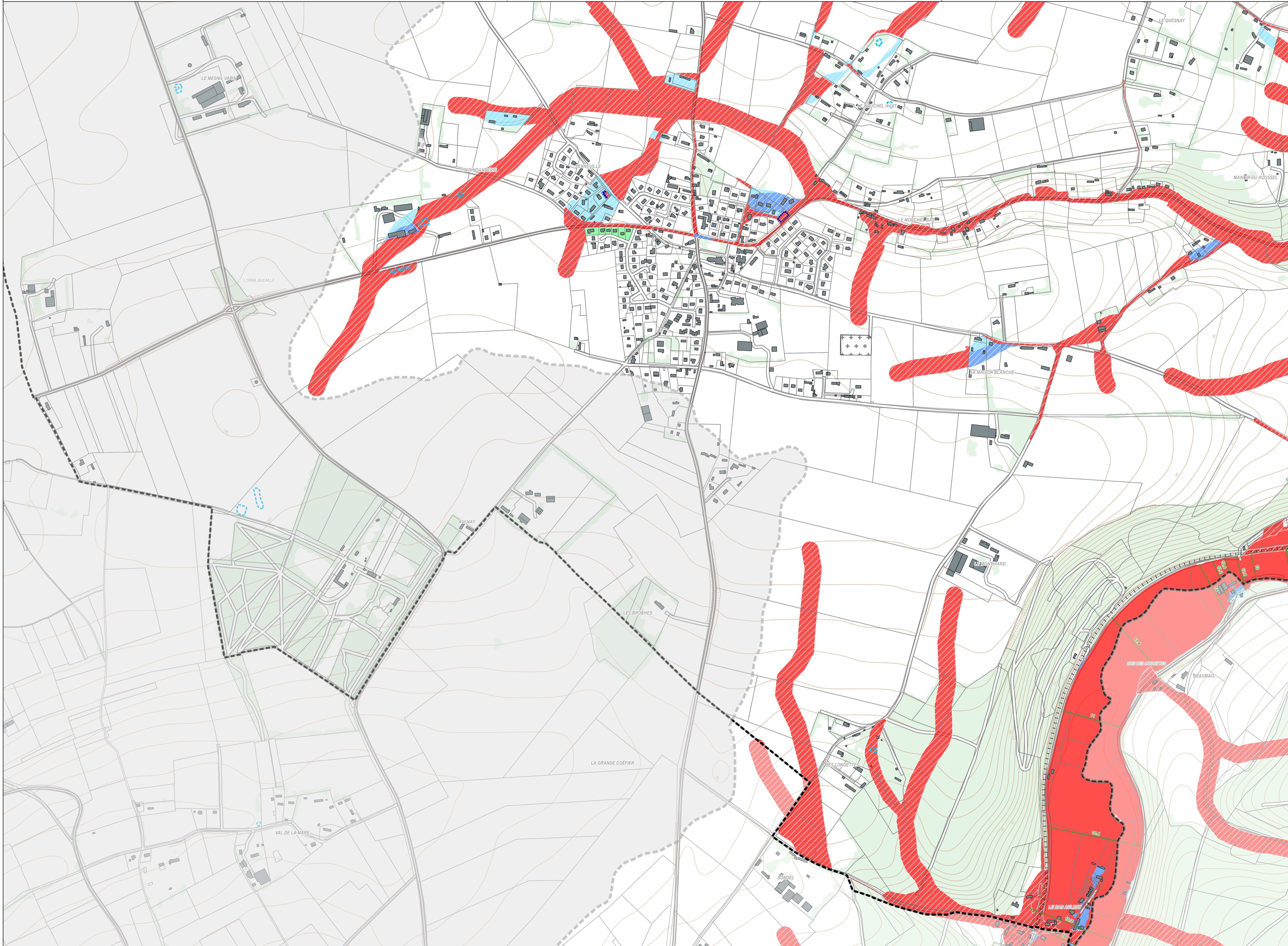
Fond cartographique :  
 Parcelles cadastrales d'après DG12020\*  
 Bâti d'après DG12020\*  
 Éléments topographiques : BDTopo 2018\*\*

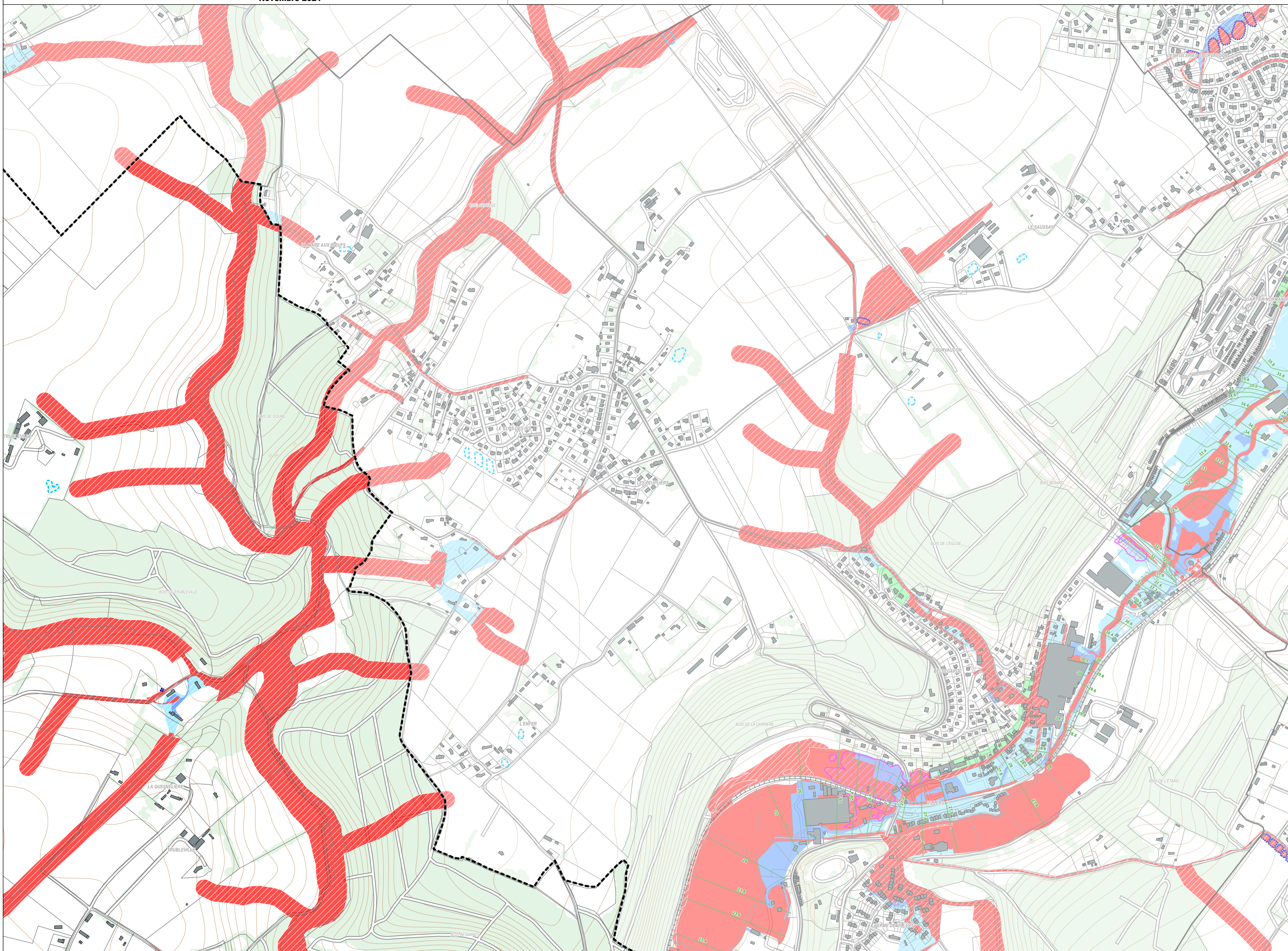
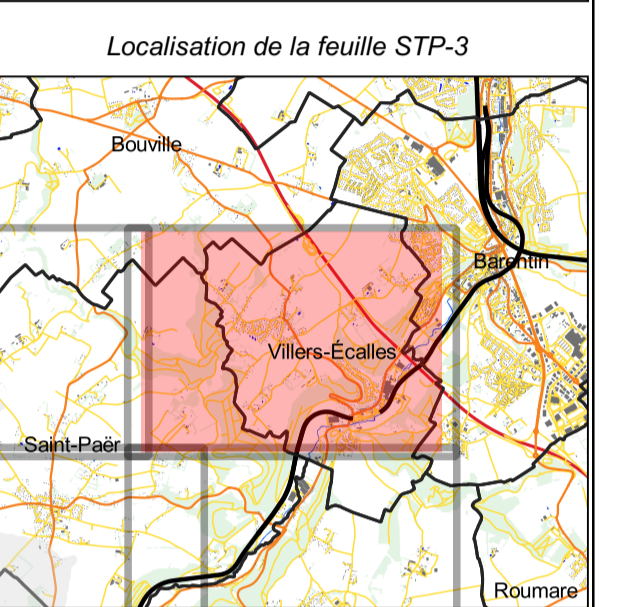
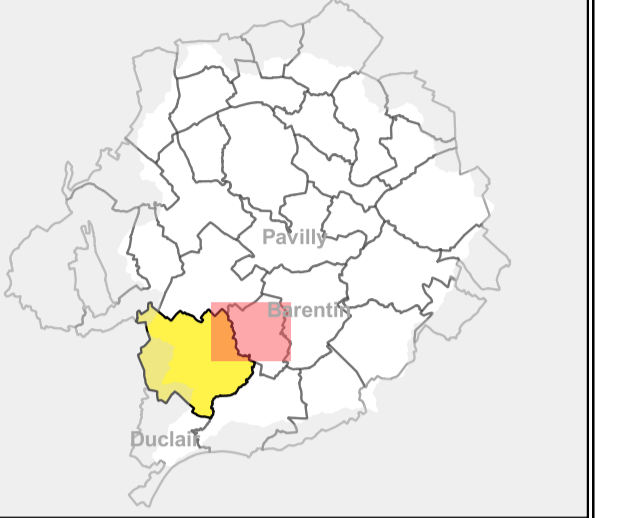
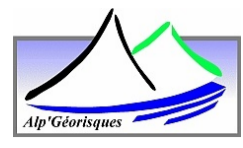
\* les parcelles et le bâti ont été modifiés localement pour assurer la cohérence des fonds avec les données topographiques et la BDOrtho, notamment pour la position des cours d'eau.

\*\* les zones boisées et les plans d'eau ont été supprimés dans l'emprise des zones réglementaires pour faciliter la lecture des cartes.



Échelle pour édition au format A1 : 1:5,000  
 Échelle pour édition au format A3 : 1:10000





**Légende**

**Zonage réglementaire**

- Zone bleu clair
- Zone bleu foncé
- Zone rouge
- Zone de vigilance (remontée de nappe)
- Zone hachurée violette (remontée de nappe)

**Cotes de référence**

- Cotes de référence pour l'inondation par débordement
- Application réglementaire de la cote de référence ruissellement

**Fond cartographique**

- Limites communales
- Limites du bassin versant
- Zone non étudiée (hors bassin versant)
- Bâti existant
- Cimetières
- Parcelles cadastrales
- Zones boisées

**Cours d'eau, étangs, mares, etc.**

- Bassins de rétention
- Étangs, mares, etc.
- Bassin de STEP
- Lit mineur des cours d'eau non étudiés

**Voies de communication**

- Autoroute
- Routes départementales
- Autres routes et chemins
- Voie ferrée

**Topographie**

- Courbes de niveau (eq. 5 m)
- Talus et ruptures de pente

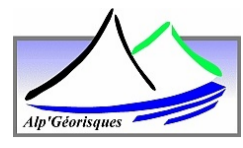
Fond cartographique : Parcelles cadastrales d'après DG12020\*  
 Bâti d'après DG12020\*  
 Éléments topographiques : BDTopo 2018\*\*

\* les parcelles et le bâti ont été modifiés localement pour assurer la cohérence des fonds avec les données topographiques et la BDOrtho, notamment pour la position des cours d'eau.  
 \*\* les zones boisées et les plans d'eau ont été supprimés dans l'emprise des zones réglementaires pour faciliter la lecture des cartes.

0 50 100 150 200 250 m

Échelle pour édition au format A1 : 1:5,000  
 Échelle pour édition au format A3 : 1:10000

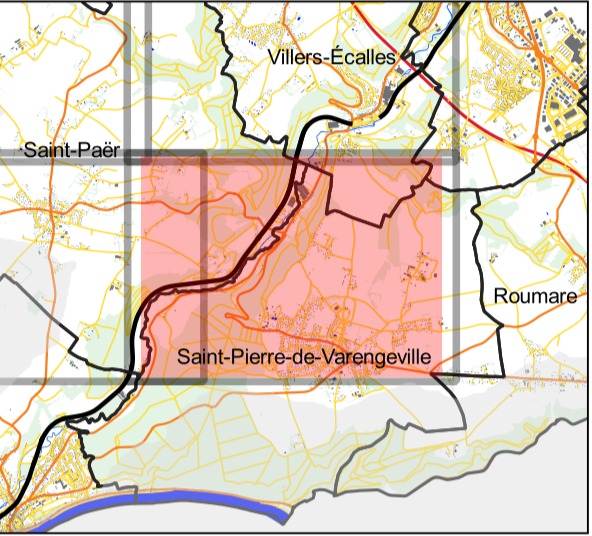
**Novembre 2021**  
 17/11/2021 - version 6



Localisation du secteur dans la zone d'étude



Localisation de la feuille STP-4



**Légende**

**Zonage réglementaire**

- Zone bleu clair
- Zone bleu foncé
- Zone rouge
- Zone de vigilance (remontée de nappe)
- Zone hachurée violette (remontée de nappe)

**Cotes de référence**

- Cotes de référence pour l'inondation par débordement
- Application réglementaire de la cote de référence ruissellement

**Fond cartographique**

- Limites communales
- Limites du bassin versant
- Zone non étudiée (hors bassin versant)
- Bâti existant
- Cimetières
- Parcelles cadastrales
- Zones boisées
- Cours d'eau, étangs, mares, etc.**
- Bassins de rétention
- Étangs, mares, etc.
- Bassin de STEP
- Lit mineur des cours d'eau non étudiés

**Voies de communication**

- Autoroute
- Routes départementales
- Autres routes et chemins
- Voie ferrée

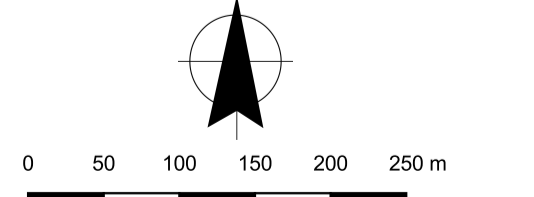
**Topographie**

- Courbes de niveau (eq. 5 m)
- Talus et ruptures de pente

Fond cartographique :  
 Parcelles cadastrales d'après DGI2020\*  
 Bâti d'après DGI2020\*  
 Éléments topographiques : BDTopo 2018\*\*

\* les parcelles et le bâti ont été modifiés localement pour assurer la cohérence des fonds avec les données topographiques et la BDOrtho, notamment pour la position des cours d'eau.

\*\* les zones boisées et les plans d'eau ont été supprimés dans l'emprise des zones réglementaires pour faciliter la lecture des cartes.



Échelle pour édition au format A1 : 1:5,000  
 Échelle pour édition au format A3 : 1:10000

