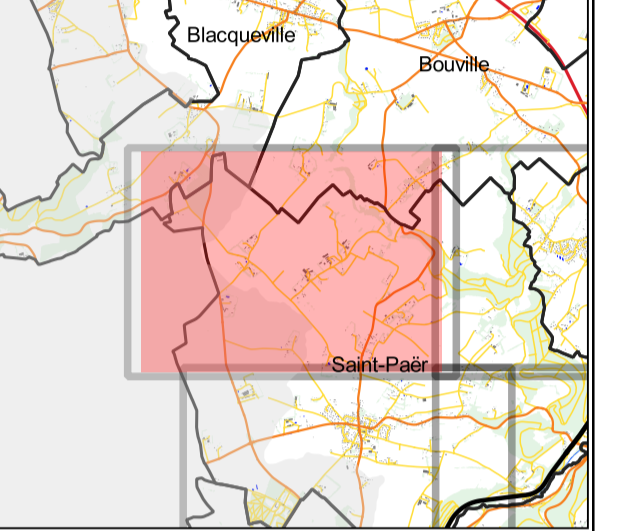


Localisation du secteur dans la zone d'étude



Localisation de la feuille STP-1



**Légende**

**Enjeux**

**Occupation du sol**

- Zones urbanisées
- Zones industrielles et commerciales
- Zones de grandes cultures
- Prairies
- Forêts
- Zones de projets

**Établissements recevant du public**

- ERP sensibles
- Autres ERP

**Voies de communication**

- Autoroute
- Routes départementales
- Autres routes et chemins
- Voie ferrée

**Ressources en eau**

- Captages
- Périmètres de protection**
- Périmètre de protection immédiat
- Périmètre de protection rapproché
- pprnias\_surface\_eau\_A**
- Bassins de rétention
- Étangs, mares, etc.
- Bassins de STEP
- Lit mineur des cours d'eau

**Fond cartographique**

- Limites communales
- Limite du bassin versant
- Zone non étudiée (hors bassin versant)
- Bâti existant
- Cimetières
- Parcelles cadastrales

**Topographie**

- Courbes de niveau (eq. 5 m)
- Talus et rupture de pente

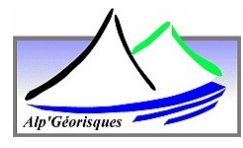
Fond cartographique :  
 Parcelles cadastrales d'après DG12020\*  
 Bâti d'après DG12020\*  
 Éléments topographiques : BDTopo 2018

\* les parcelles et le bâti ont été modifiés localement pour assurer la cohérence des fonds avec les données topographiques et la BDOrtho, notamment pour la position des cours d'eau.



0 50 100 150 200 250 m

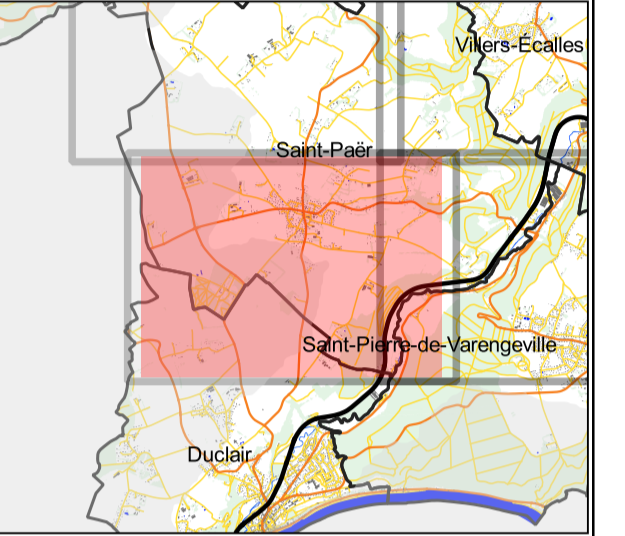
Échelle pour édition au format A1 : 1:5,000  
 Échelle pour édition au format A3 : 1:10000



Localisation du secteur dans la zone d'étude



Localisation de la feuille STP-2



**Légende**

**Enjeux**

**Occupation du sol**

- Zones urbanisées
- Zones industrielles et commerciales
- Zones de grandes cultures
- Prairies
- Forêts
- Zones de projets

**Établissements recevant du public**

- ERP sensibles
- Autres ERP

**Voies de communication**

- Autoroute
- Routes départementales
- Autres routes et chemins
- Voie ferrée

**Ressources en eau**

- Captages

**Périmètres de protection**

- Périmètre de protection immédiat
- Périmètre de protection rapproché

**ppriias\_surface\_eau\_A**

- Bassins de rétention
- Étangs, mares, etc.
- Bassins de STEP
- Lit mineur des cours d'eau

**Fond cartographique**

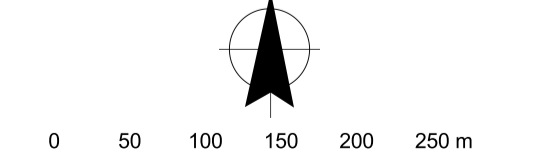
- Limites communales
- Limite du bassin versant
- Zone non étudiée (hors bassin versant)
- Bâti existant
- Cimetières
- Parcelles cadastrales

**Topographie**

- Courbes de niveau (eq. 5 m)
- Talus et rupture de pente

Fond cartographique :  
 Parcelles cadastrales d'après DG2020\*  
 Bâti d'après DG2020\*  
 Éléments topographiques : BDTopo 2018

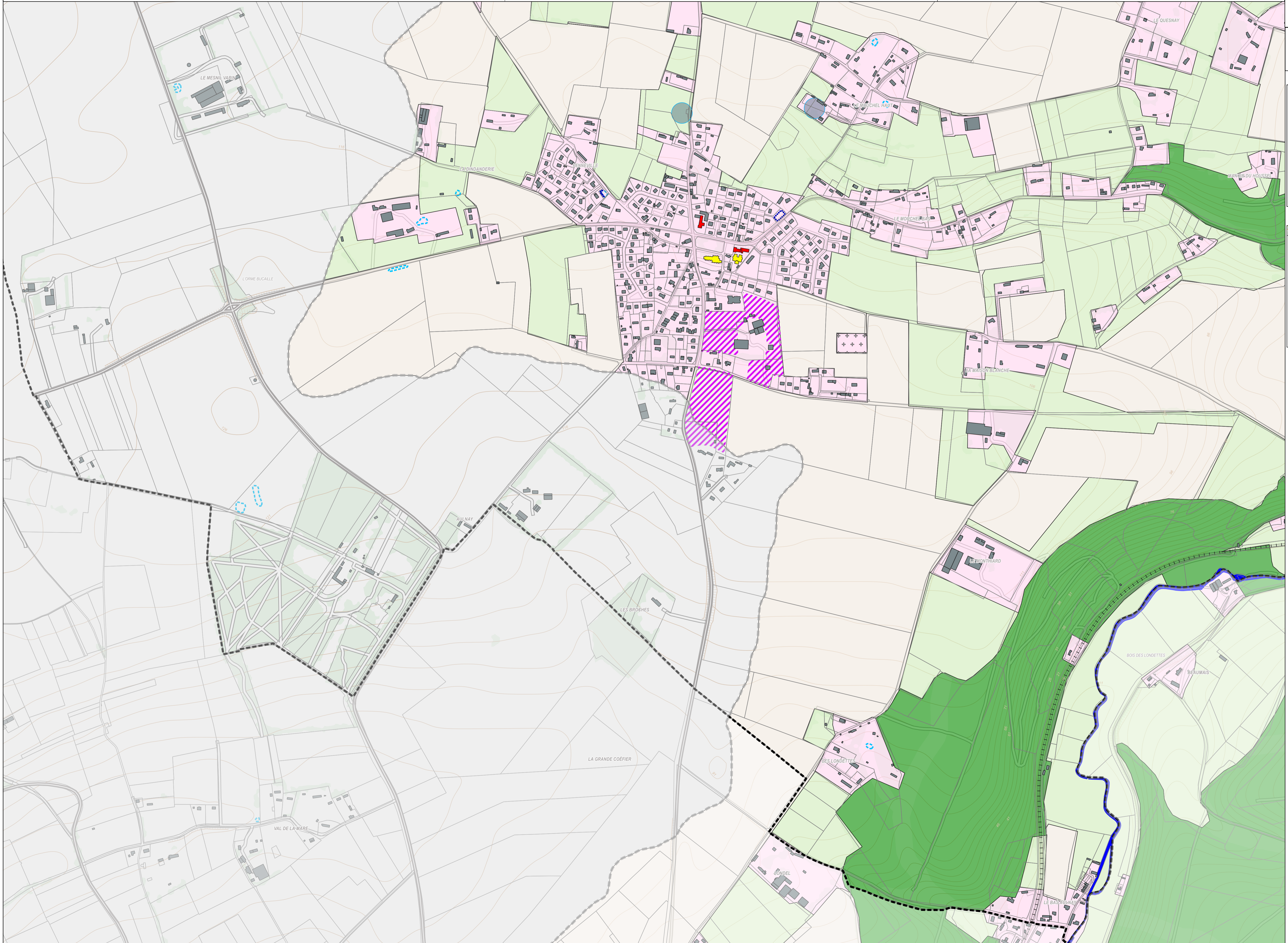
\* les parcelles et le bâti ont été modifiés localement pour assurer la cohérence des fonds avec les données topographiques et la BDOrtho, notamment pour la position des cours d'eau.

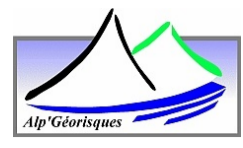


Échelle pour édition au format A1 : 1:5,000  
 Échelle pour édition au format A3 : 1:10000

Novembre 2021

17/11/2021 - version 6

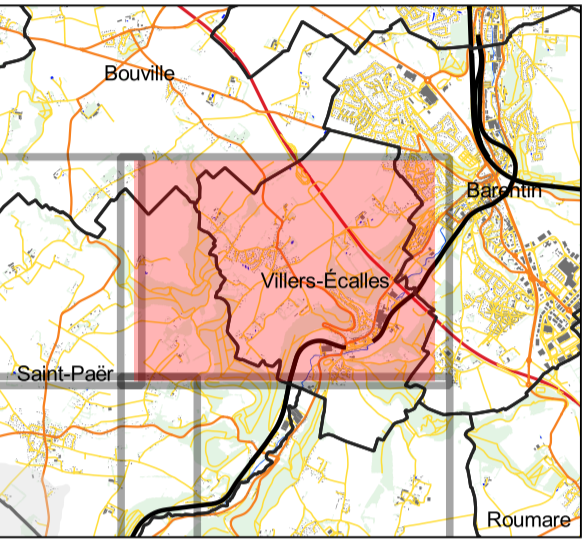




Localisation du secteur dans la zone d'étude



Localisation de la feuille STP-3



**Légende**

**Enjeux**

**Occupation du sol**

- Zones urbanisées
- Zones industrielles et commerciales
- Zones de grandes cultures
- Prairies
- Forêts
- Zones de projets

**Établissements recevant du public**

- ERP sensibles
- Autres ERP

**Voies de communication**

- Autoroute
- Routes départementales
- Autres routes et chemins
- Voie ferrée

**Ressources en eau**

- Captages

**Périmètres de protection**

- Périmètre de protection immédiat
- Périmètre de protection rapproché

**ppriias\_surface\_eau\_A**

- Bassins de rétention
- Étangs, mares, etc.
- Bassins de STEP
- Lit mineur des cours d'eau

**Fond cartographique**

- Limites communales
- Limite du bassin versant
- Zone non étudiée (hors bassin versant)
- Bâti existant
- Cimetières
- Parcelles cadastrales

**Topographie**

- Courbes de niveau (eq. 5 m)
- Talus et rupture de pente

Fond cartographique :  
 Parcelles cadastrales d'après DG12020\*  
 Bâti d'après DG12020\*  
 Éléments topographiques : BDTopo 2018

\* les parcelles et le bâti ont été modifiés localement pour assurer la cohérence des fonds avec les données topographiques et la BDOrtho, notamment pour la position des cours d'eau.



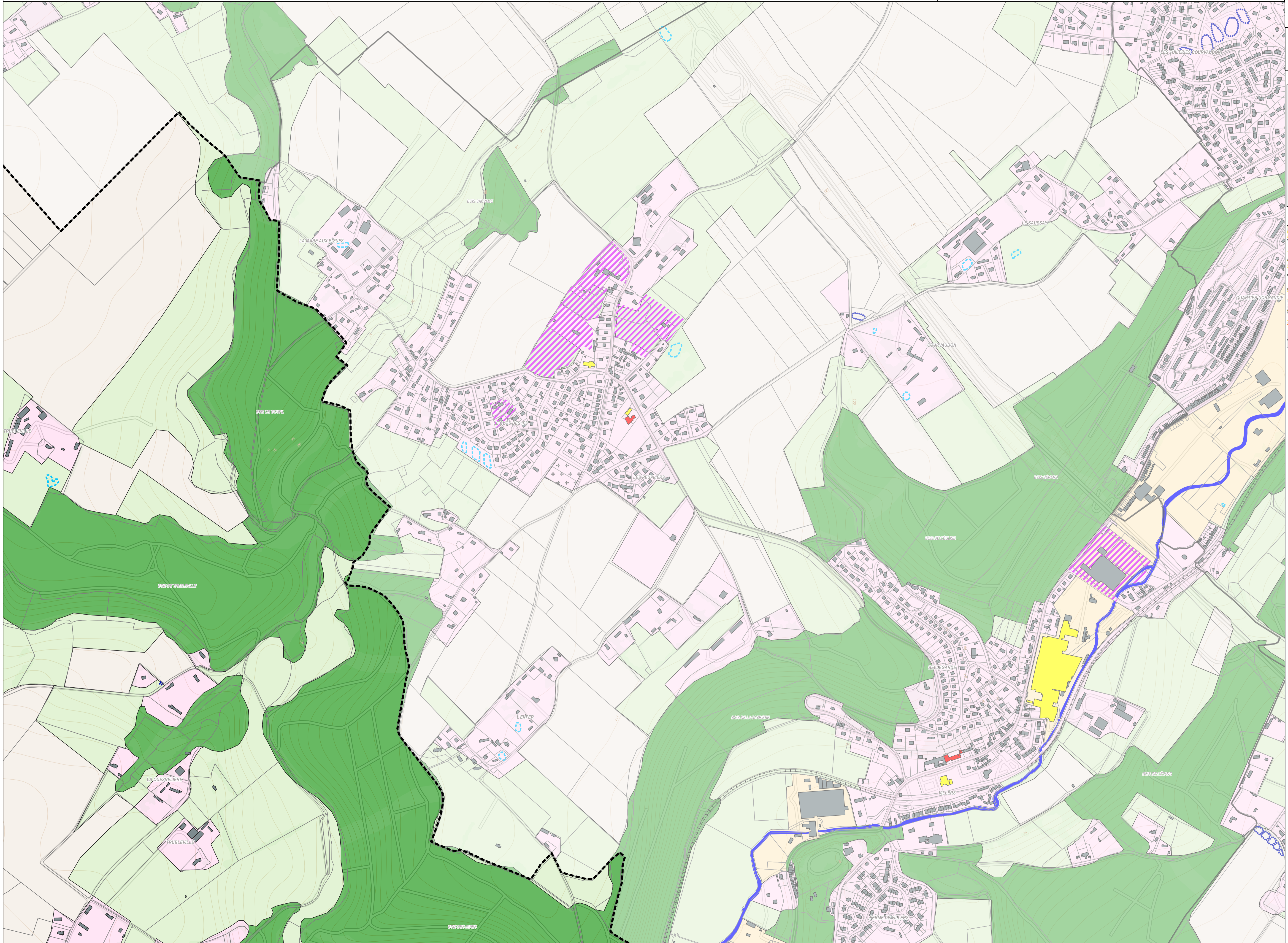
0 50 100 150 200 250 m

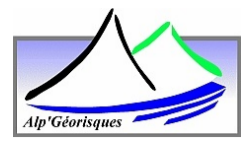
Échelle pour édition au format A1 : 1:5,000

Échelle pour édition au format A3 : 1:10000

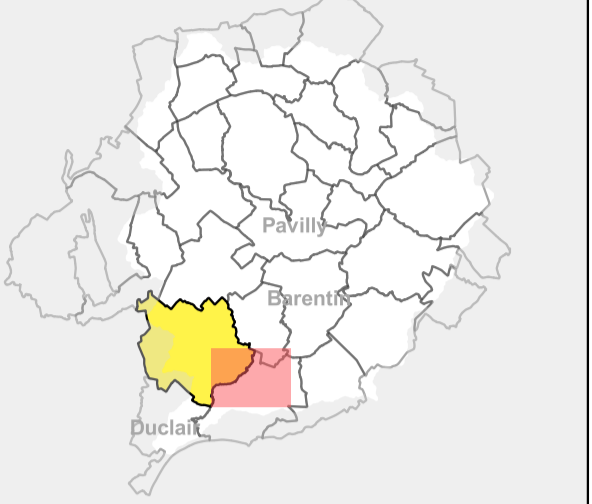
**Novembre 2021**

17/11/2021 - version 6

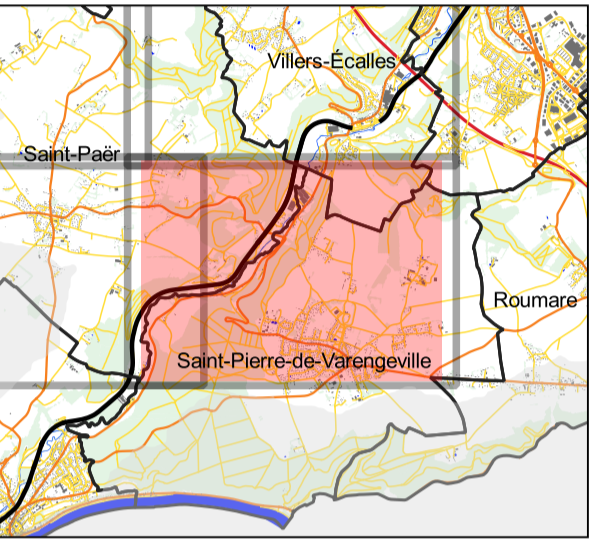




Localisation du secteur dans la zone d'étude



Localisation de la feuille STP-4



**Légende**

**Enjeux**

**Occupation du sol**

- Zones urbanisées
- Zones industrielles et commerciales
- Zones de grandes cultures
- Prairies
- Forêts
- Zones de projets

**Établissements recevant du public**

- ERP sensibles
- Autres ERP

**Voies de communication**

- Autoroute
- Routes départementales
- Autres routes et chemins
- Voie ferrée

**Ressources en eau**

- Captages

**Périmètres de protection**

- Périmètre de protection immédiat
- Périmètre de protection rapproché

**ppriétés surface eau\_A**

- Bassins de rétention
- Étangs, mares, etc.
- Bassins de STEP
- Lit mineur des cours d'eau

**Fond cartographique**

- Limites communales
- Limite du bassin versant
- Zone non étudiée (hors bassin versant)
- Bâti existant
- Cimetières
- Parcelles cadastrales

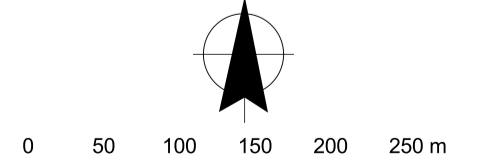
**Topographie**

- Courbes de niveau (eq. 5 m)
- Talus et rupture de pente

Fond cartographique :  
 Parcelles cadastrales d'après DG2020\*  
 Bâti d'après DG2020\*  
 Éléments topographiques : BDTopo 2018

\* les parcelles et le bâti ont été modifiés localement pour assurer la cohérence des fonds avec les données topographiques et la BDOrtho, notamment pour la position des cours d'eau.

N



Échelle pour édition au format A1 : 1:5,000

Échelle pour édition au format A3 : 1:10000

**Novembre 2021**

17/11/2021 - version 6

