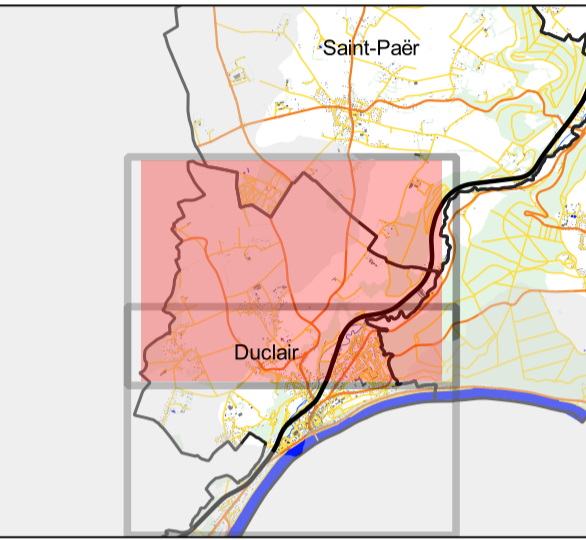




Localisation du secteur dans la zone d'étude



Localisation de la feuille DUC-1



Légende

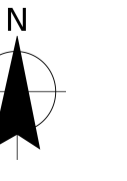
- Aléa de ruissellement**
- Zone de vigilance
 - Aléa faible
 - Aléa moyen
 - Aléa fort
 - Bassin de rétention en zone d'aléa
 - ★ Autres ouvrages hydrauliques
- Fond cartographique**
- Limites communales
 - Limite du bassin versant
 - Zone non étudiée (hors bassin versant)
 - Bâti existant
 - ⊕ Cimetière
 - Parcelles cadastrales
 - Zones boisées
- Cours d'eau, étangs, mares, etc.**
- Bassins de rétention
 - Étangs, mares, etc.
 - Bassin de STEP
 - Lit mineur des cours d'eau
- Voies de communication**
- Autoroute
 - Routes départementales
 - Autres routes
 - Voie ferrée
- Topographie**
- Courbes de niveau (eq. 5 m)
 - Talus et ruptures de pente

Fond cartographique :
 Parcelles cadastrales d'après DG12020*
 Bâti d'après DG12020*
 Éléments topographiques : BDTopo 2018**

* les parcelles et le bâti ont été modifiés localement pour assurer la cohérence des fonds avec les données topographiques et la BDOrtho, notamment pour la position des cours d'eau.

** les zones boisées ont été supprimées dans l'emprise des zones d'aléas pour faciliter la lecture des cartes.

Les ouvrages hydrauliques ont été identifiés à partir des données transmises au service instructeur. Des compléments ponctuels ont été apportés d'après les photographies aériennes disponibles.



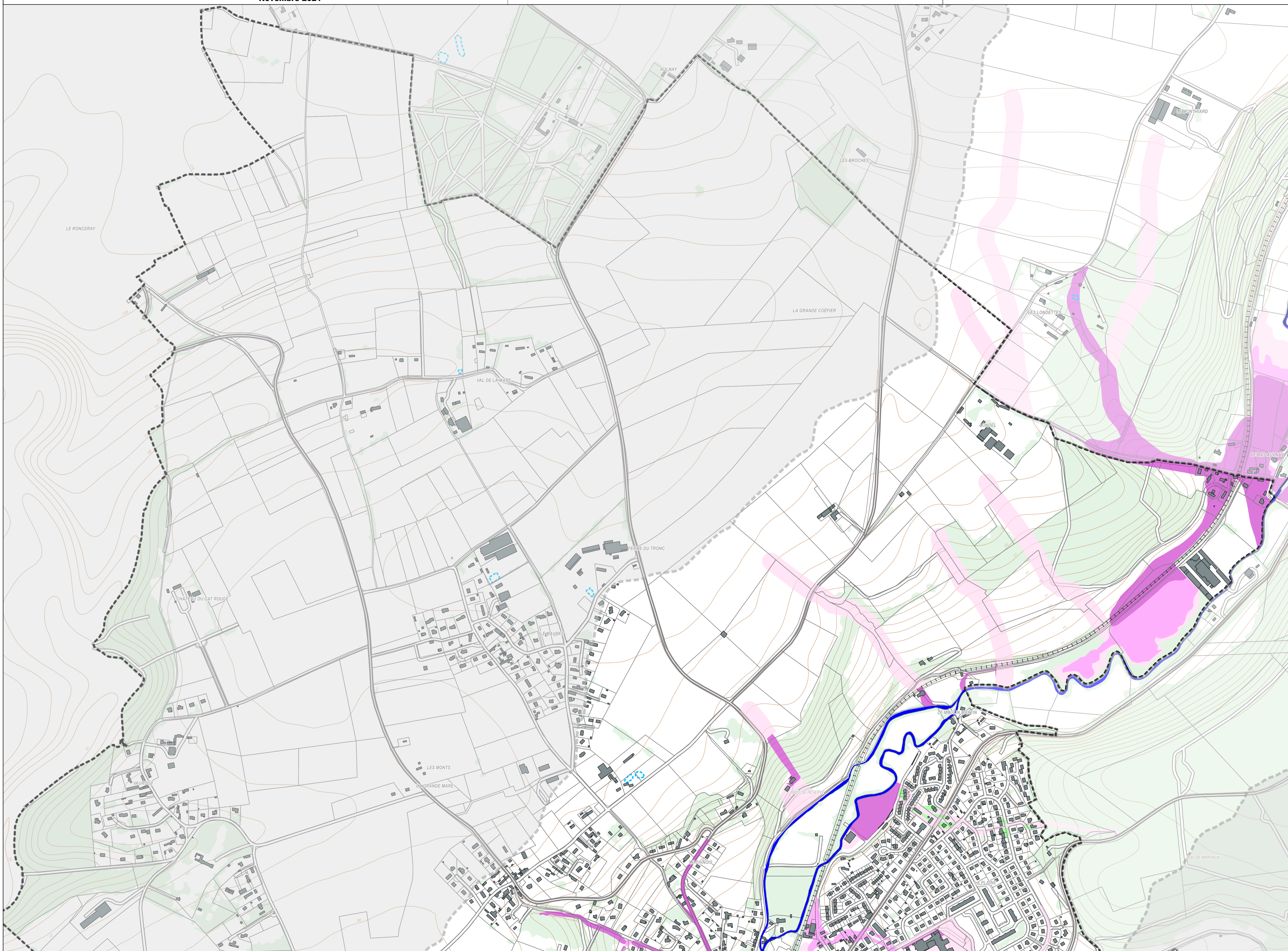
0 50 100 150 200 250 m

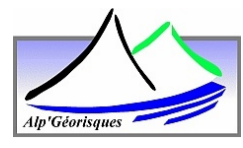
Échelle pour édition au format A1 : 1:5.000

Échelle pour édition au format A3 : 1:10.000

Novembre 2021

17/11/2021 - version 6

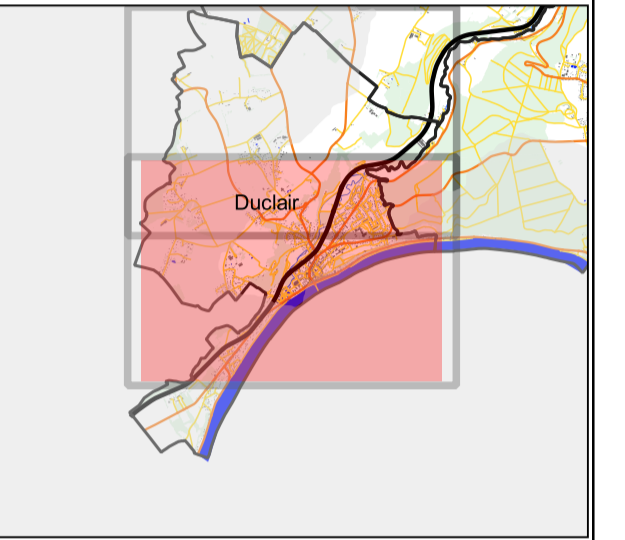




Localisation du secteur dans la zone d'étude



Localisation de la feuille DUC-2



Légende

Aléa de ruissellement

- Zone de vigilance
- Aléa faible
- Aléa moyen
- Aléa fort
- Bassin de rétention en zone d'aléa
- ★ Autres ouvrages hydrauliques

Fond cartographique

- Limites communales
- Limite du bassin versant
- Zone non étudiée (hors bassin versant)
- Bâti existant
- Cimetières
- Parcelles cadastrales
- Zones boisées
- Cours d'eau, étangs, mares, etc.**
- Bassins de rétention
- Étangs, mares, etc.
- Bassin de STEP
- Lit mineur des cours d'eau

Voies de communication

- Autoroute
- Routes départementales
- Autres routes
- Voie ferrée

Topographie

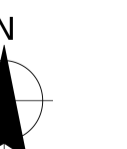
- Courbes de niveau (eq. 5 m)
- Talus et ruptures de pente

Fond cartographique :
 Parcelles cadastrales d'après DGI2020*
 Bâti d'après DGI2020*
 Éléments topographiques : BDTopo 2018**

* les parcelles et le bâti ont été modifiés localement pour assurer la cohérence des fonds avec les données topographiques et la BDOrtho, notamment pour la position des cours d'eau.

** les zones boisées ont été supprimées dans l'emprise des zones d'aléas pour faciliter la lecture des cartes.

Les ouvrages hydrauliques ont été identifiés à partir des données transmises au service instructeur. Des compléments ponctuels ont été apportés d'après les photographies aériennes disponibles.



0 50 100 150 200 250 m

Échelle pour édition au format A1 : 1:5.000
 Échelle pour édition au format A3 : 1:10000

