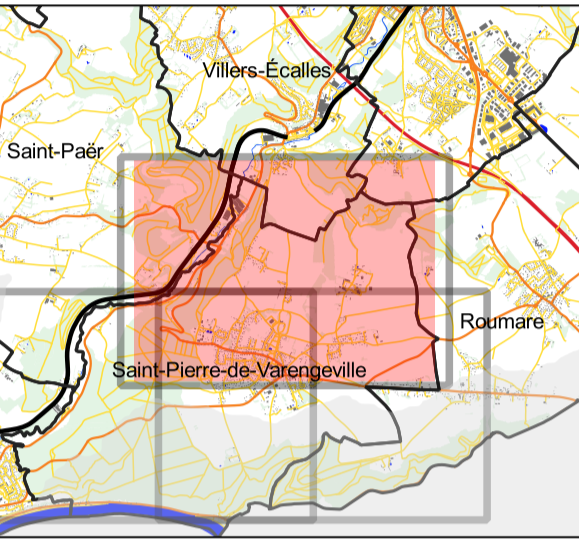


Localisation du secteur dans la zone d'étude



Localisation de la feuille SPV-1



**Légende**

**Aléa d'inondation**

**Aléa d'inondation par débordement**

- Aléa faible
- Aléa moyen
- Aléa fort
- Cotes de référence

**Aléa d'inondation par remontée de nappe**

- Zones exposées (aléa unique)

**Fond cartographique**

- Limites communales
- Limites du bassin versant
- Zone non étudiée (hors bassin versant)
- Bâti existant
- Cimetières
- Parcelles cadastrales

**Étangs, mares, etc.**

- Bassins de rétention
- Étangs, mares, etc.
- Bassin de STEP
- Lit mineur des cours d'eau non étudiés
- Zones boisées

**Voies de communication**

- Autoroute
- Routes départementales
- Autres routes
- Voie ferrée

**Topographie**

- Courbes de niveau (eq. 5 m)
- Talus et ruptures de pente

Fond cartographique :  
 Parcelles cadastrales d'après DG2020\*  
 Bâti d'après DG2020\*  
 Compléments ponctuels ont été apportés d'après les données topographiques et la BOrtho, notamment pour la position des cours d'eau.

\* les parcelles et le bâti ont été modifiés localement pour assurer la cohérence des fonds avec les données topographiques et la BOrtho, notamment pour la position des cours d'eau.  
 \*\* les zones boisées ont été supprimées dans l'emprise des zones d'aléas pour faciliter la lecture des cartes.

Les ouvrages hydrauliques ont été identifiés à partir des données transmises au service instructeur. Des compléments ponctuels ont été apportés d'après les photographies aériennes disponibles.

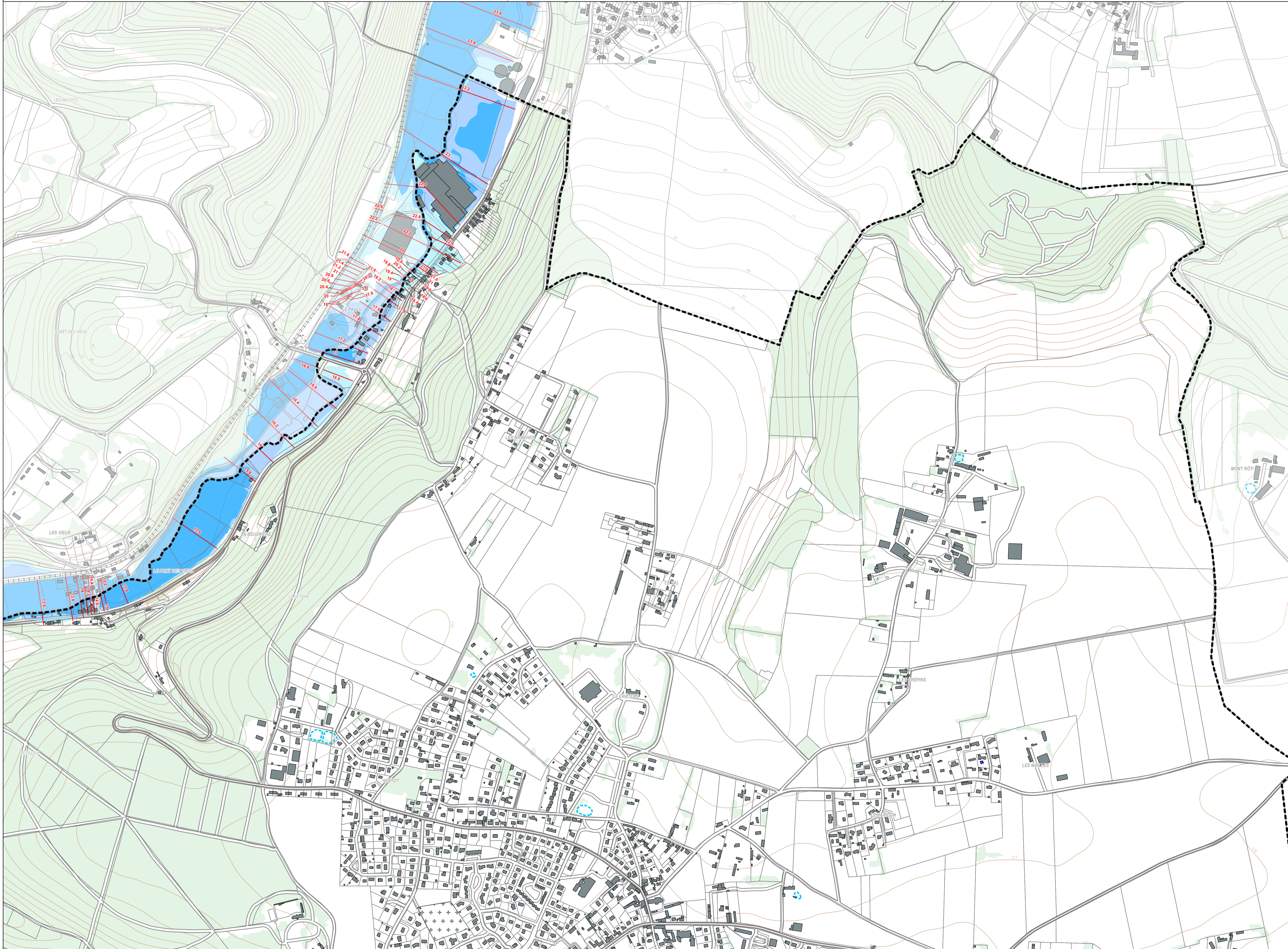


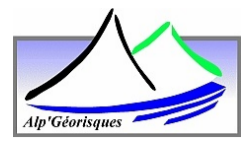
0 50 100 150 200 250 m

Échelle pour édition au format A1 : 1:5.000  
 Échelle pour édition au format A3 : 1:10.000

**Novembre 2021**

17/11/2021 - version 6

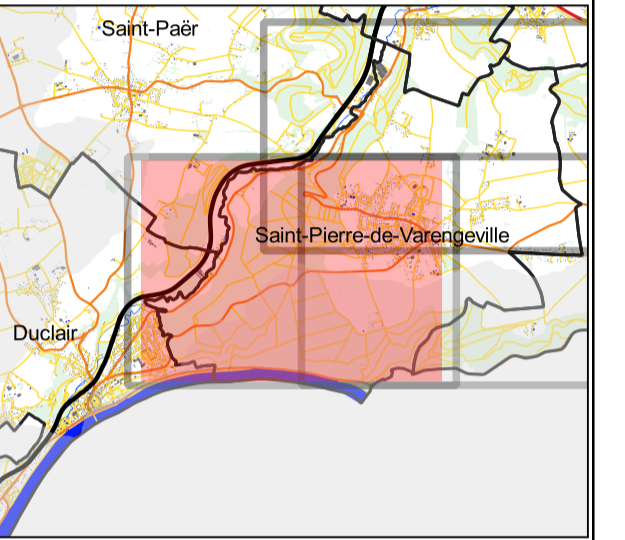




Localisation du secteur dans la zone d'étude



Localisation de la feuille SPV-2



**Légende**

**Aléa d'inondation**

**Aléa d'inondation par débordement**

Aléa faible

Aléa moyen

Aléa fort

Cotes de référence

**Aléa d'inondation par remontée de nappe**

Zones exposées (aléa unique)

**Fond cartographique**

Limites communales

Limites du bassin versant

Zone non étudiée (hors bassin versant)

Bâti existant

Cimetières

Parcelles cadastrales

**Étangs, mares, etc.**

Bassins de rétention

Étangs, mares, etc.

Bassin de STEP

Lit mineur des cours d'eau non étudiés

Zones boisées

**Voies de communication**

Autoroute

Routes départementales

Autres routes

Voie ferrée

**Topographie**

Courbes de niveau (eq. 5 m)

Talus et ruptures de pente

Fond cartographique :

Parcelles cadastrales d'après DG2020\*

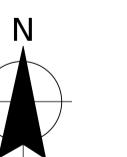
Bâti d'après DG2020\*

Éléments topographiques : BDTopo 2018\*\*

\* les parcelles et le bâti ont été modifiés localement pour assurer la cohérence des fonds avec les données topographiques et la BDOrtho, notamment pour la position des cours d'eau.

\*\* les zones boisées ont été supprimées dans l'emprise des zones d'aléas pour faciliter la lecture des cartes.

Les ouvrages hydrauliques ont été identifiés à partir des données transmises au service instructeur. Des compléments ponctuels ont été apportés d'après les photographies aériennes disponibles.



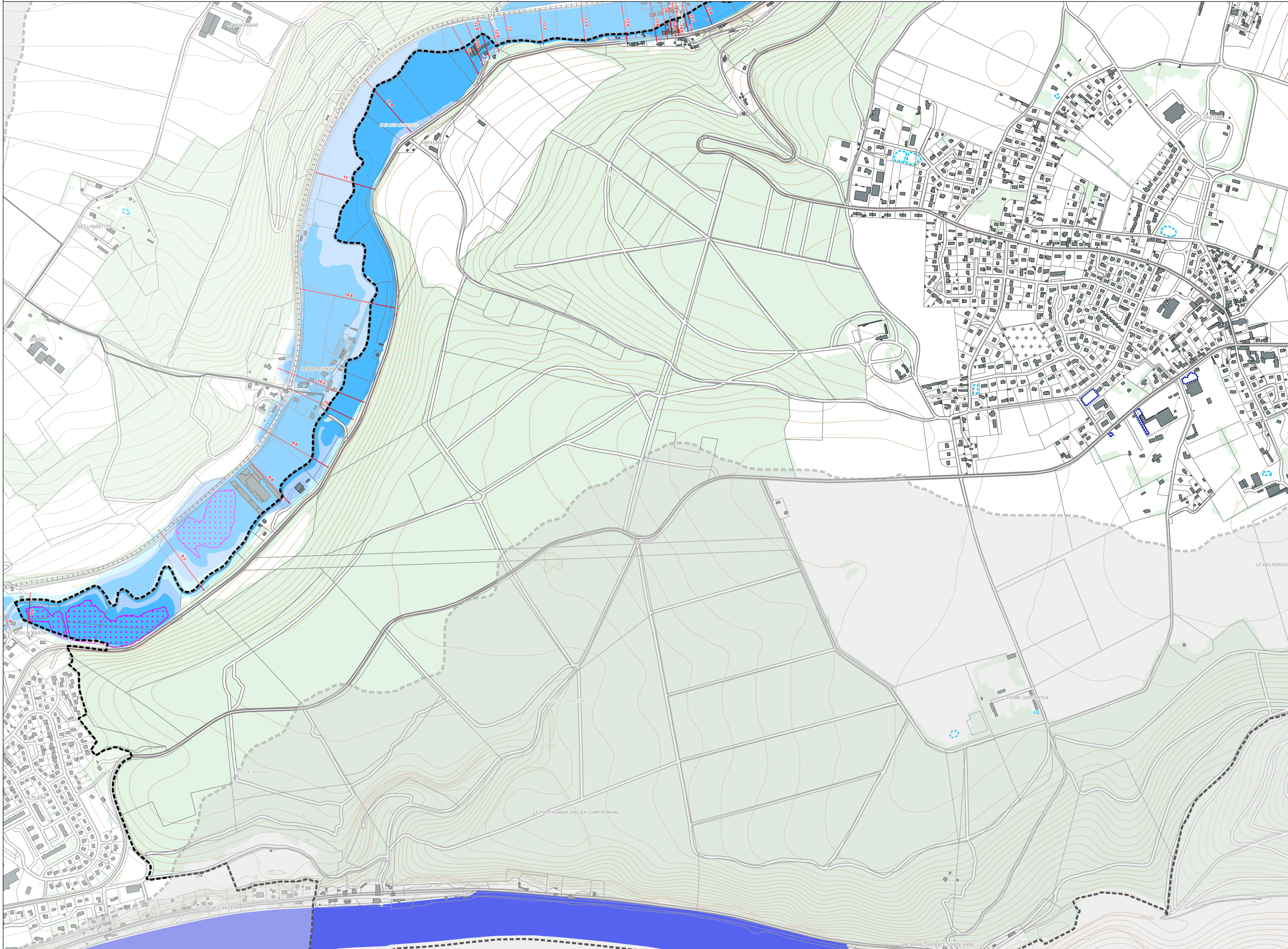
0 50 100 150 200 250 m

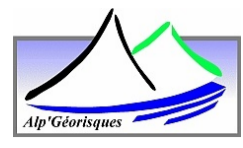
Echelle pour édition au format A1 : 1:5.000

Echelle pour édition au format A3 : 1:10000

**Novembre 2021**

17/11/2021 - version 6

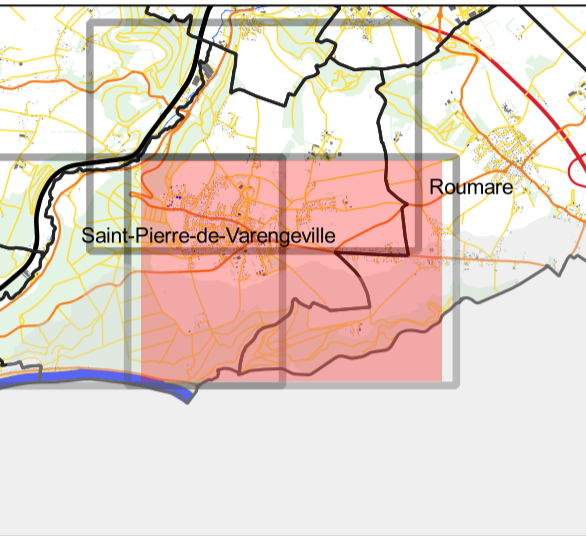




Localisation du secteur dans la zone d'étude



Localisation de la feuille SPV-3



**Légende**

- Aléa d'inondation**
- Aléa d'inondation par débordement
    - Aléa faible
    - Aléa moyen
    - Aléa fort
  - Cotes de référence
- Aléa d'inondation par remontée de nappe**
- Zones exposées (aléa unique)
- Fond cartographique**
- Limites communales
  - Limites du bassin versant
  - Zone non étudiée (hors bassin versant)
  - Bâti existant
  - Cimetières
  - Parcelles cadastrales
- Étangs, mares, etc.**
- Bassins de rétention
  - Étangs, mares, etc.
  - Bassin de STEP
  - Lit mineur des cours d'eau non étudiés
  - Zones boisées
- Voies de communication**
- Autoroute
  - Routes départementales
  - Autres routes
  - Voie ferrée
- Topographie**
- Courbes de niveau (eq. 5 m)
  - Talus et ruptures de pente

Fond cartographique :  
 Parcelles cadastrales d'après DG2020\*  
 Bâti d'après DG2020\*  
 Compléments ponctuels ont été apportés d'après les  
 Éléments topographiques : BDTopo 2018\*\*

\* les parcelles et le bâti ont été modifiés localement  
 pour assurer la cohérence des fonds avec les  
 données topographiques et la BDOrho, notamment  
 pour la position des cours d'eau.

\*\* les zones boisées ont été supprimées dans  
 l'emprise des zones d'aléas pour faciliter la lecture  
 des cartes.

Les ouvrages hydrauliques ont été identifiés à partir  
 des données transmises au service instructeur. Des  
 compléments ponctuels ont été apportés d'après les  
 photographies aériennes disponibles.



0 50 100 150 200 250 m

Échelle pour édition au format A1 : 1:5,000  
 Échelle pour édition au format A3 : 1:10000

**Novembre 2021**

17/11/2021 - version 6

