

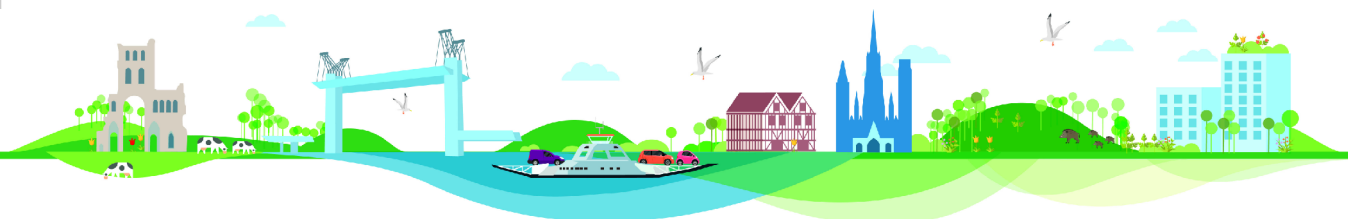
PLAN LOCAL D'URBANISME Métropole Rouen Normandie

4.2 - Règlement graphique

4.2.4 - Annexes du règlement graphique

4.2.4.6 - Zones de risques liées aux études spécifiques de débordement de cours d'eau

Approuvé le 13 février 2020



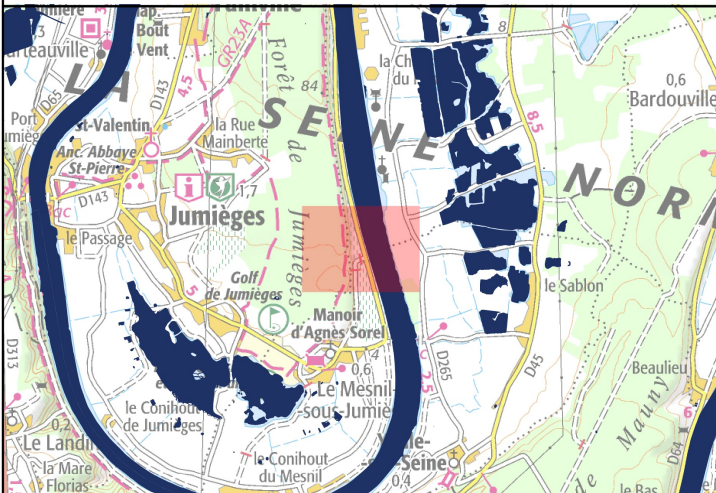


Liberté • Égalité • Fraternité
RÉPUBLIQUE FRANÇAISE



Cerema Normandie-Centre

Atlas des Zones Inondables Potentielles - crue de la Seine Val de JUMIEGES - Planche n° 1 sur 14



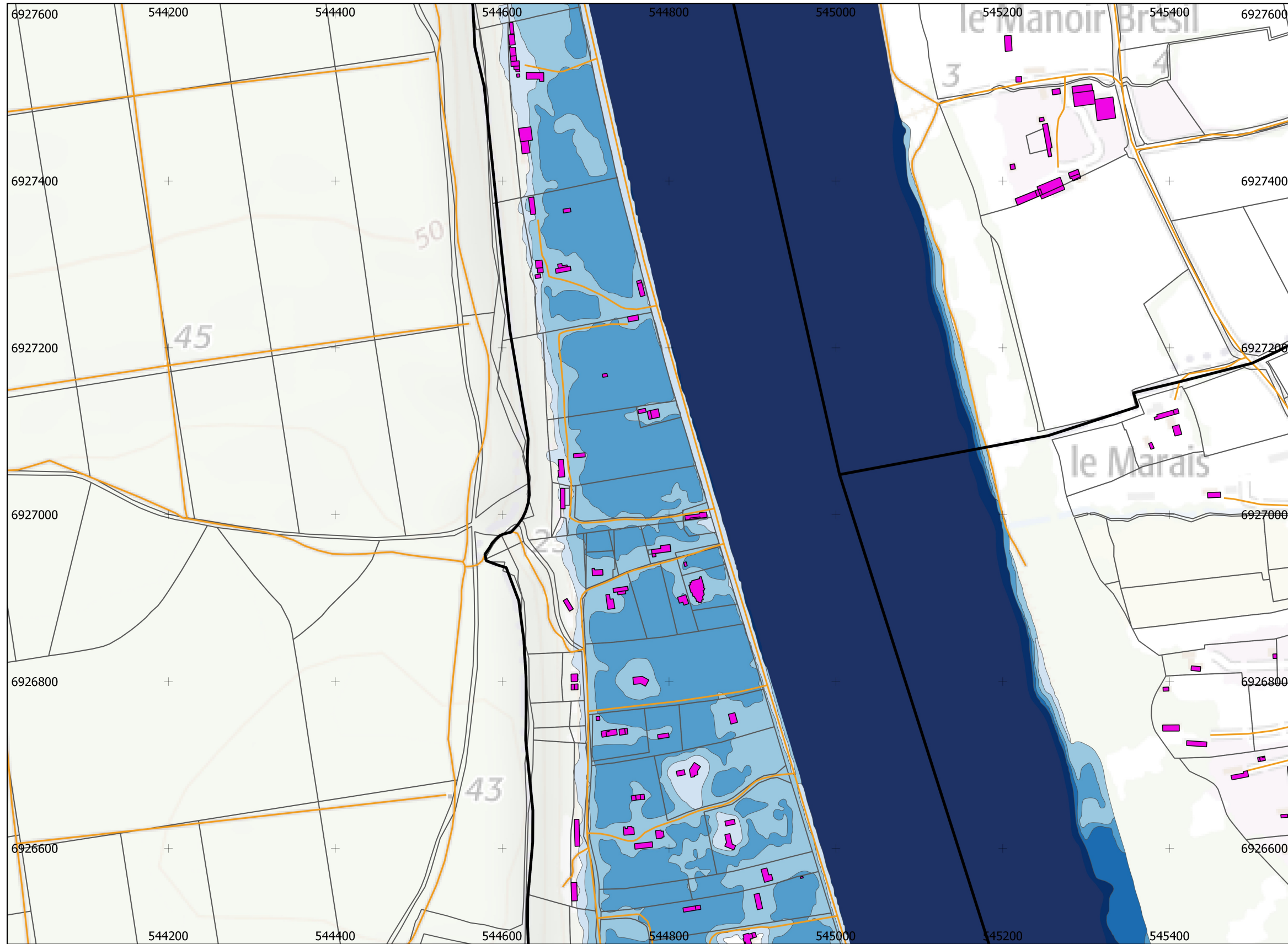
Légende

- Surface en eau
- Données administratives
 - Route
 - Bâtiment
 - Parcelle cadastrale
 - Limite communale
- Hauteur d'eau maximale
 - Non inondée
 - Inférieure à 50 cm
 - de 50 cm à 1 m
 - de 1 m à 1.50 m
 - de 1.50 m à 2 m
 - Supérieure à 2 m



Sources :
Scan100® ©IGN Paris Reproduction interdite
Scan Express 25® ©IGN Paris Reproduction interdite
BD Topo et Parcellaire® ©IGN Paris Reproduction interdite

Réalisation: CEREMA NC - LR de Blois
Echelle : 5 000 pour impression en A3
Date : Janvier 2018



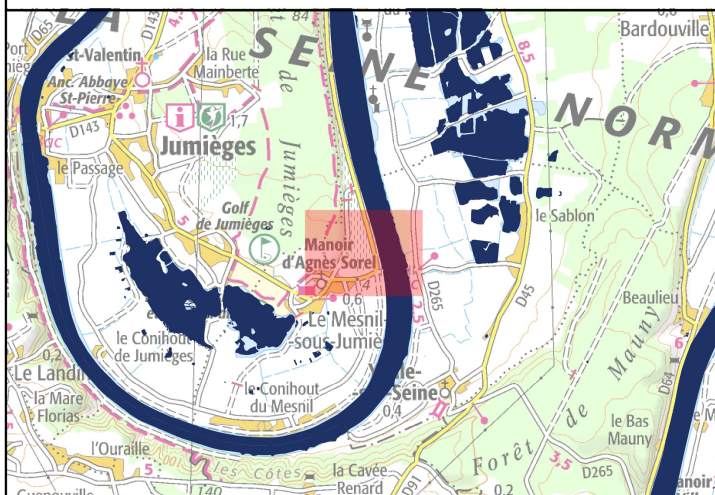


PRÉFÈTE
DE LA RÉGION
NORMANDIE
PRÉFÈTE
DE LA SEINE-MARITIME



Cerema Normandie-Centre

Atlas des Zones Inondables Potentielles - crue de la Seine Val de JUMIEGES - Planche n° 2 sur 14



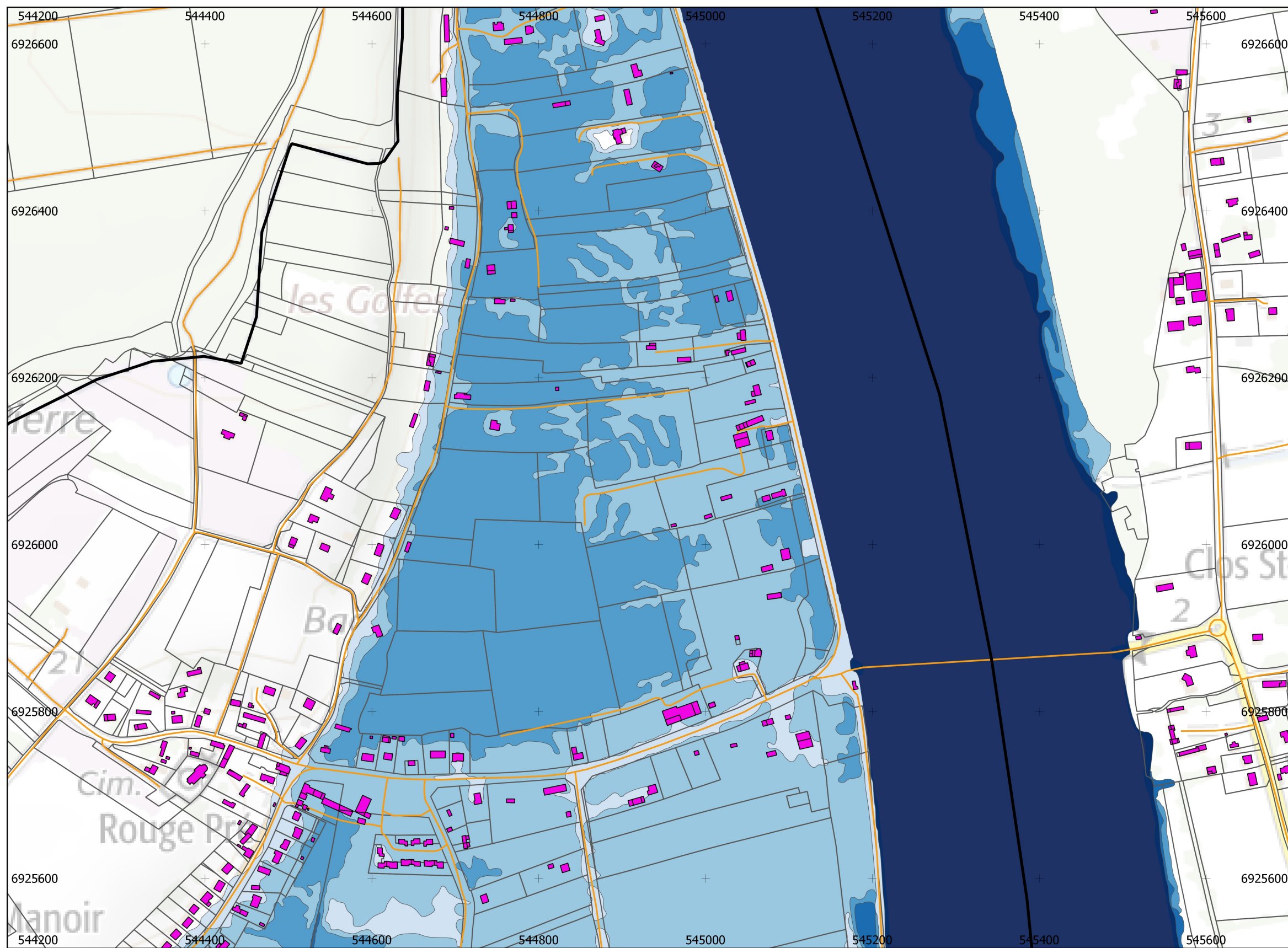
Légende

- Surface en eau
- Données administratives
 - Route
 - Bâtiment
 - Parcelle cadastrale
 - Limite communale
- Hauteur d'eau maximale
 - Non inondée
 - Inférieure à 50 cm
 - de 50 cm à 1 m
 - de 1 m à 1.50 m
 - de 1.50 m à 2 m
 - Supérieure à 2 m



Sources :
Scan100® ©IGN Paris Reproduction interdite
Scan Express 25® ©IGN Paris Reproduction interdite
BD Topo et Parcellaire® ©IGN Paris Reproduction interdite

Réalisation: CEREMA NC - LR de Blois
Echelle : 5 000 pour impression en A3
Date : Janvier 2018



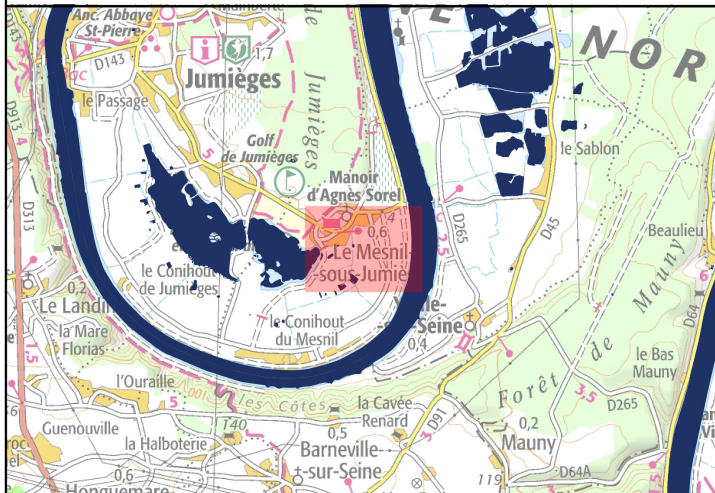


Liberté • Égalité • Fraternité
RÉPUBLIQUE FRANÇAISE



Cerema Normandie-Centre

Atlas des Zones Inondables Potentielles - crue de la Seine Val de JUMIEGES - Planche n° 3 sur 14



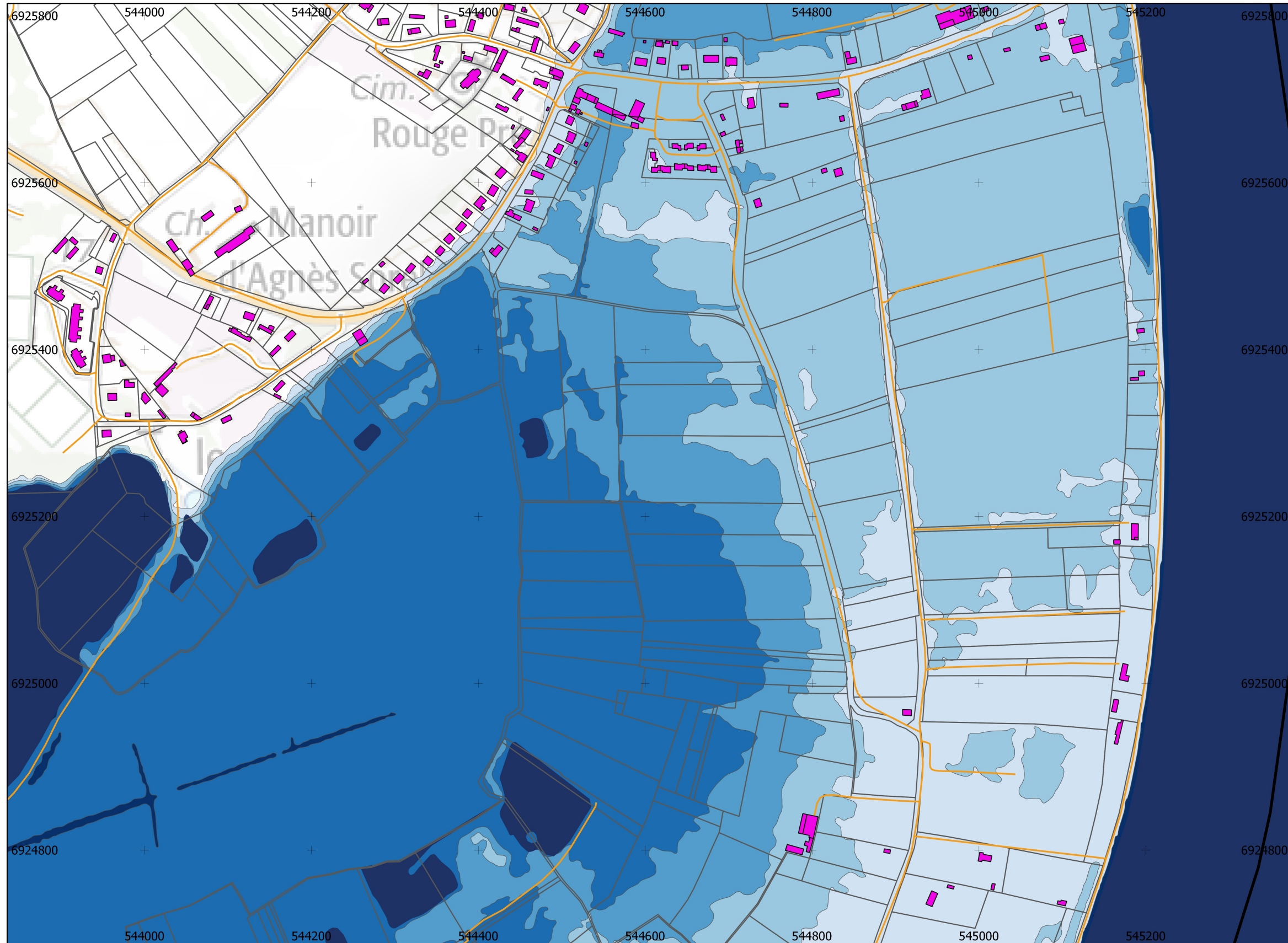
Légende

- Surface en eau
- Données administratives
 - Route
 - Bâtiment
 - Parcelle cadastrale
 - Limite communale
- Hauteur d'eau maximale
 - Non inondée
 - Inférieure à 50 cm
 - de 50 cm à 1 m
 - de 1 m à 1.50 m
 - de 1.50 m à 2 m
 - Supérieure à 2 m



Sources :
Scan100® ©IGN Paris Reproduction interdite
Scan Express 25® ©IGN Paris Reproduction interdite
BD Topo et Parcellaire® ©IGN Paris Reproduction interdite

Réalisation: CEREMA NC - LR de Blois
Echelle : 5 000 pour impression en A3
Date : Janvier 2018





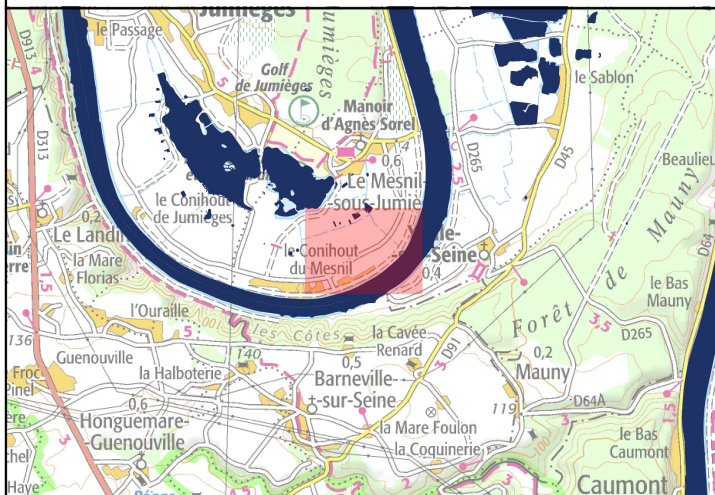
Liberté • Égalité • Fraternité
RÉPUBLIQUE FRANÇAISE

PRÉFÈTE
DE LA RÉGION
NORMANDIE
PRÉFÈTE
DE LA SEINE-MARITIME







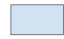






Cerema Normandie-Centre

Atlas des Zones Inondables Potentielles - crue de la Seine Val de JUMIEGES - Planche n° 4 sur 14



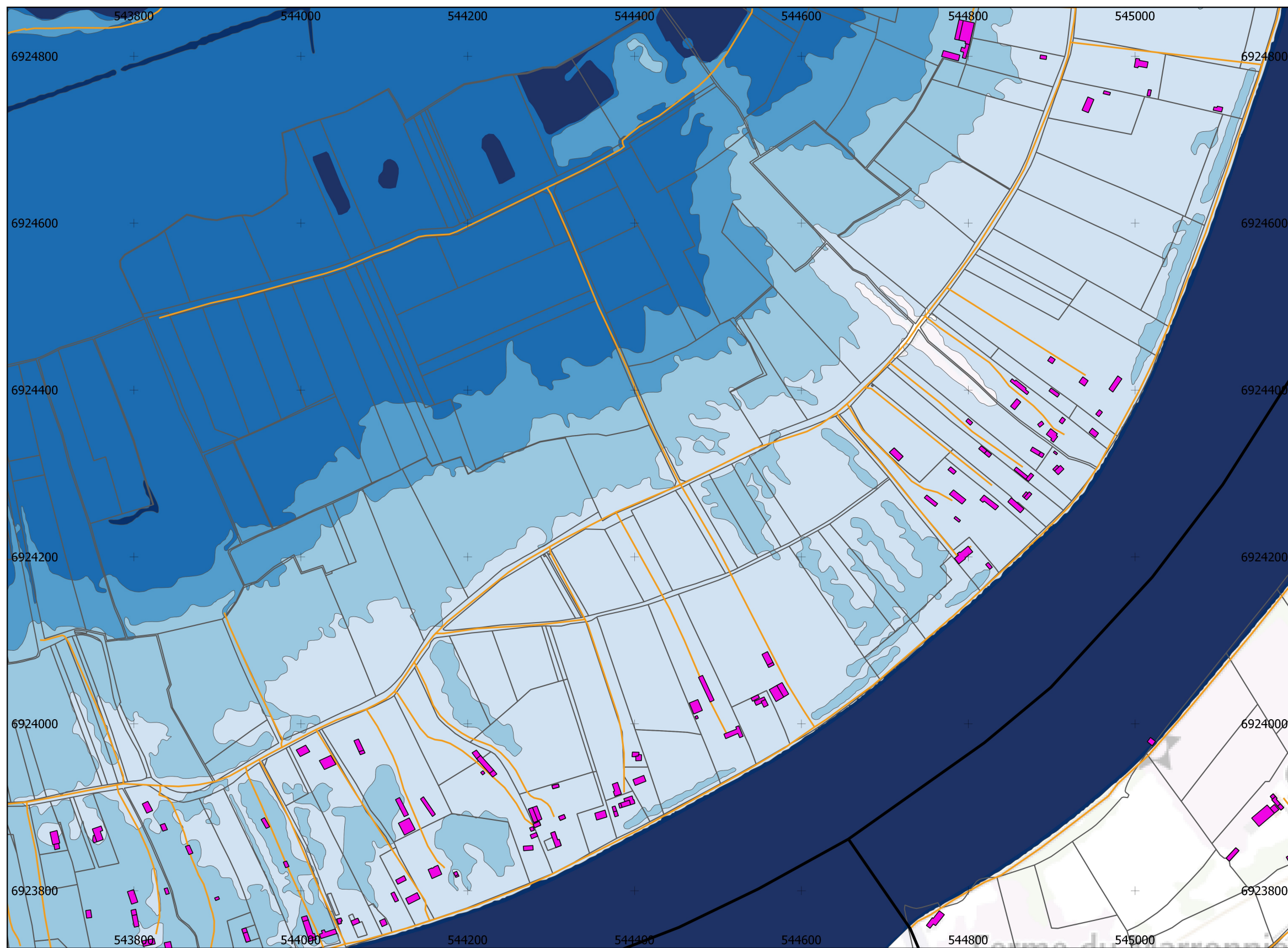
Légende

-  Surface en eau
- Données administratives
-  Route
-  Bâtiment
-  Parcelle cadastrale
-  Limite communale
- Hauteur d'eau maximale
-  Non inondée
-  Inférieure à 50 cm
-  de 50 cm à 1 m
-  de 1 m à 1.50 m
-  de 1.50 m à 2 m
-  Supérieure à 2 m



Sources :
Scan100® ©IGN Paris Reproduction interdite
Scan Express 25® ©IGN Paris Reproduction interdite
BD Topo et Parcellaire® ©IGN Paris Reproduction interdite

Réalisation: CEREMA NC - LR de Blois
Echelle : 5 000 pour impression en A3
Date : Janvier 2018



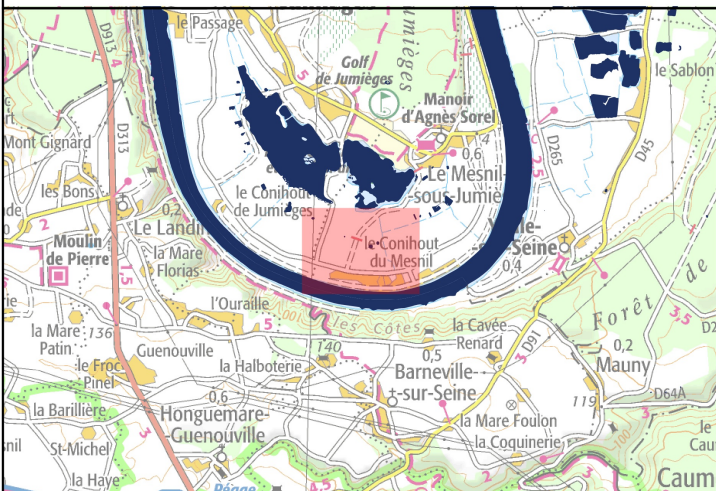


PRÉFÈTE DE LA RÉGION NORMANDIE
PRÉFÈTE DE LA SEINE-MARITIME



Cerema Normandie-Centre

Atlas des Zones Inondables Potentielles - crue de la Seine Val de JUMIEGES - Planche n° 5 sur 14



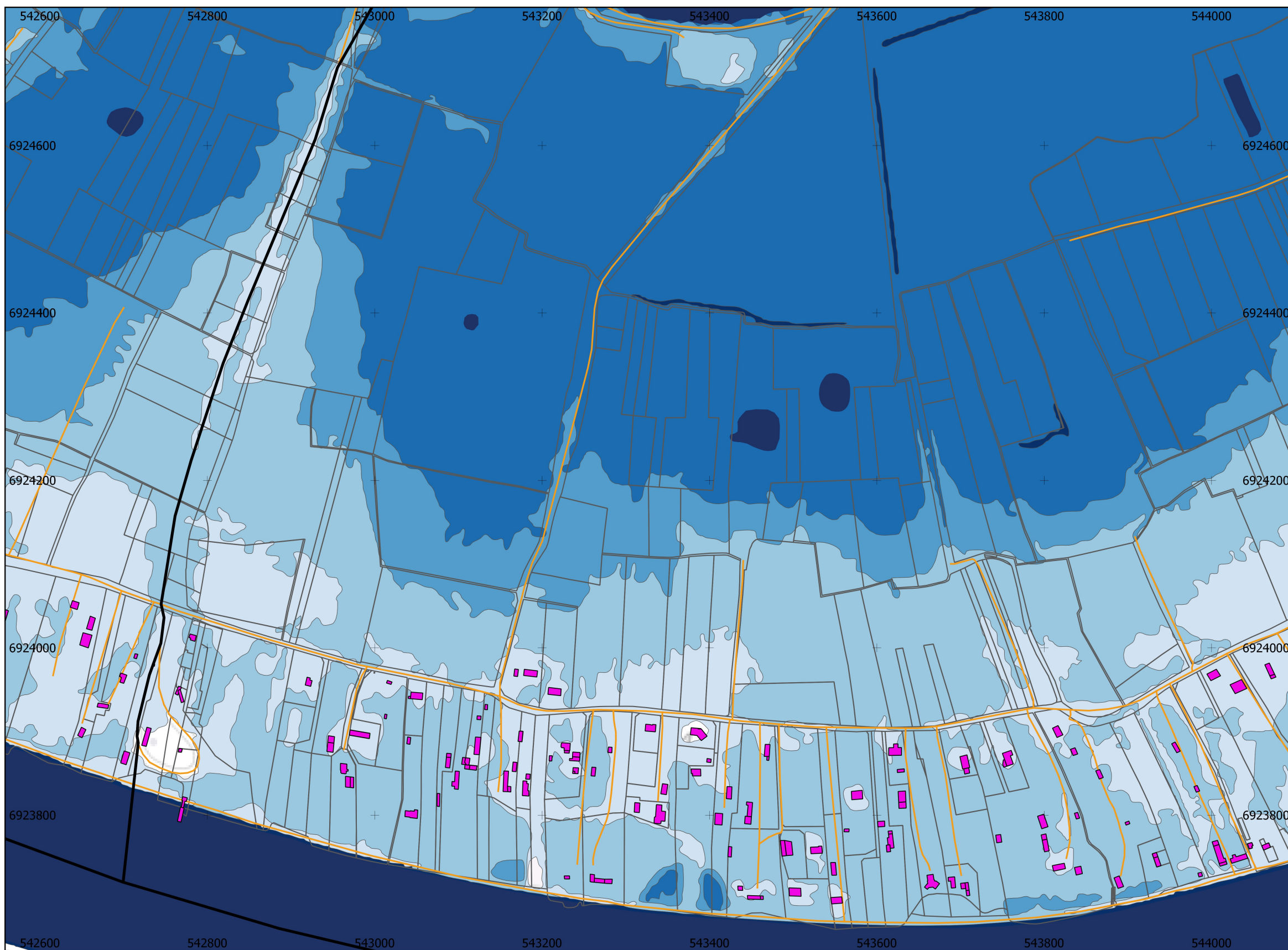
Légende

- Surface en eau
- Données administratives
 - Route
 - Bâtiment
 - Parcelle cadastrale
 - Limite communale
- Hauteur d'eau maximale
 - Non inondée
 - Inférieure à 50 cm
 - de 50 cm à 1 m
 - de 1 m à 1.50 m
 - de 1.50 m à 2 m
 - Supérieure à 2 m



Sources :
Scan100® ©IGN Paris Reproduction interdite
Scan Express 25® ©IGN Paris Reproduction interdite
BD Topo et Parcellaire® ©IGN Paris Reproduction interdite

Réalisation: CEREMA NC - LR de Blois
Echelle : 5 000 pour impression en A3
Date : Janvier 2018



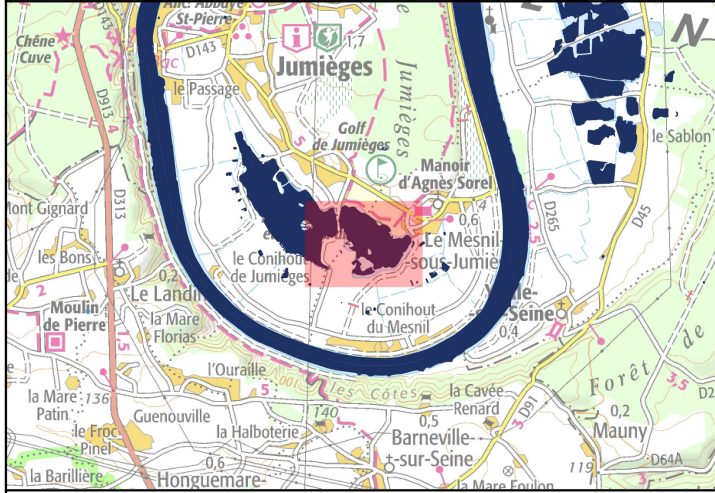


PRÉFÈTE
DE LA RÉGION
NORMANDIE
PRÉFÈTE
DE LA SEINE-MARITIME



Cerema Normandie-Centre

Atlas des Zones Inondables Potentielles - crue de la Seine Val de JUMIEGES - Planche n° 6 sur 14



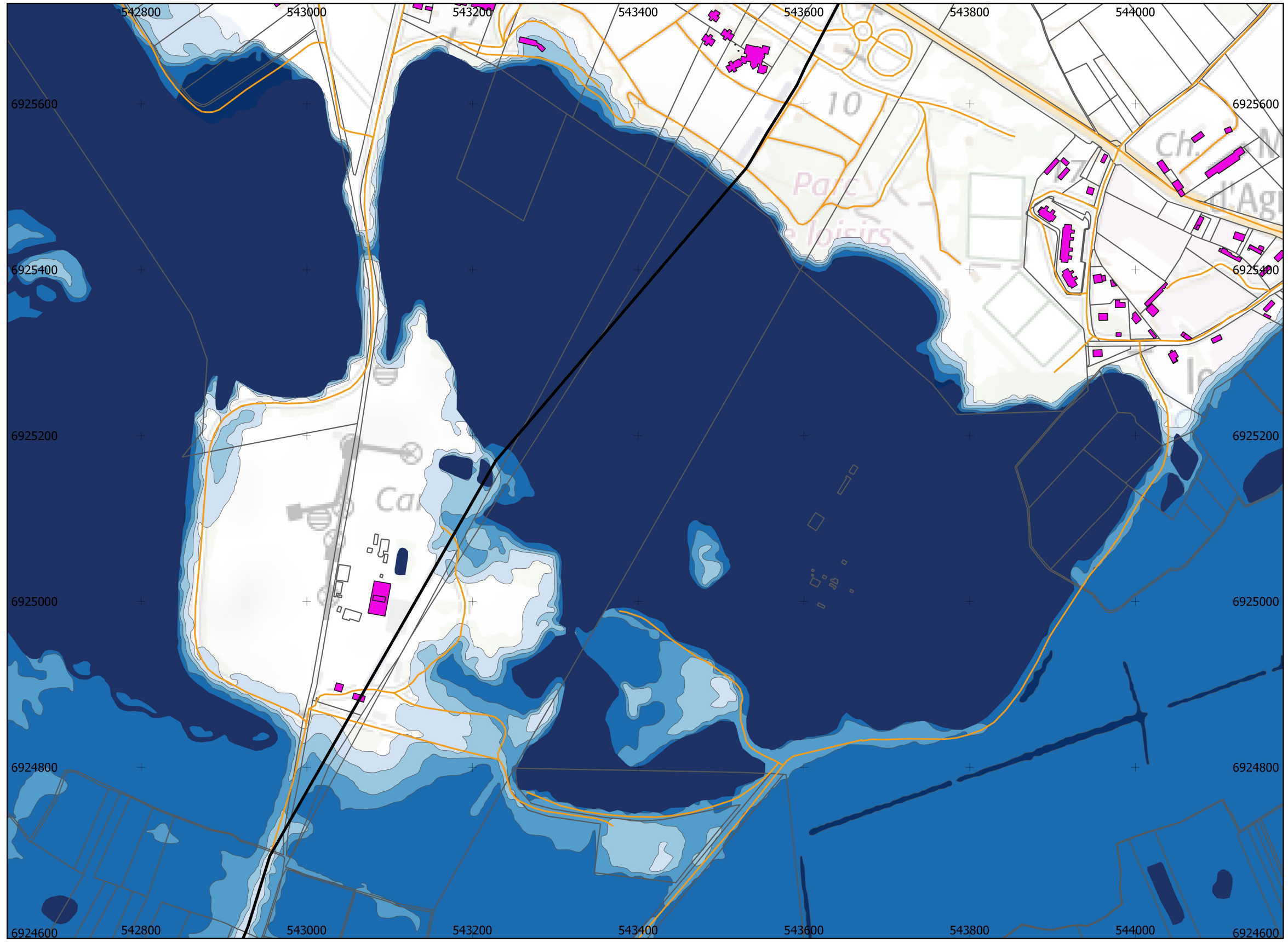
Légende

- Surface en eau
- Données administratives
- Route
- Bâtiment
- Parcelle cadastrale
- Limite communale
- Hauteur d'eau maximale
- Non inondée
- Inférieure à 50 cm
- de 50 cm à 1 m
- de 1 m à 1.50 m
- de 1.50 m à 2 m
- Supérieure à 2 m



Sources :
Scan100® ©IGN Paris Reproduction interdite
Scan Express 25® ©IGN Paris Reproduction interdite
BD Topo et Parcellaire® ©IGN Paris Reproduction interdite

Réalisation: CEREMA NC - LR de Blois
Echelle : 5 000 pour impression en A3
Date : Janvier 2018



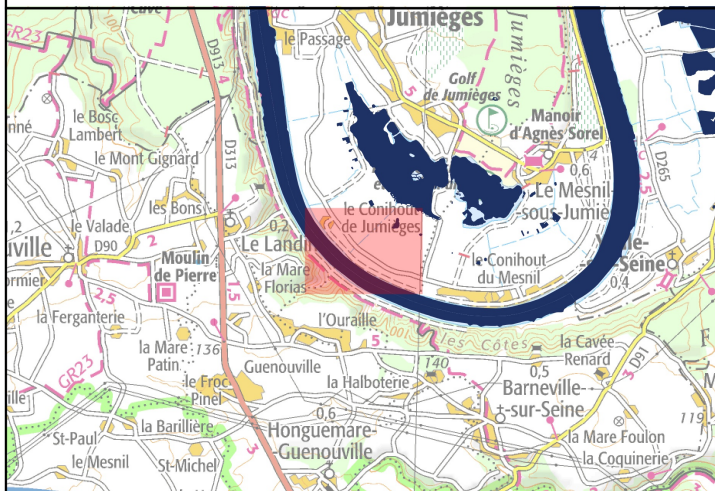


PRÉFÈTE
DE LA RÉGION
NORMANDIE
PRÉFÈTE
DE LA SEINE-MARITIME



Cerema Normandie-Centre

Atlas des Zones Inondables Potentielles - crue de la Seine Val de JUMIEGES - Planche n° 7 sur 14



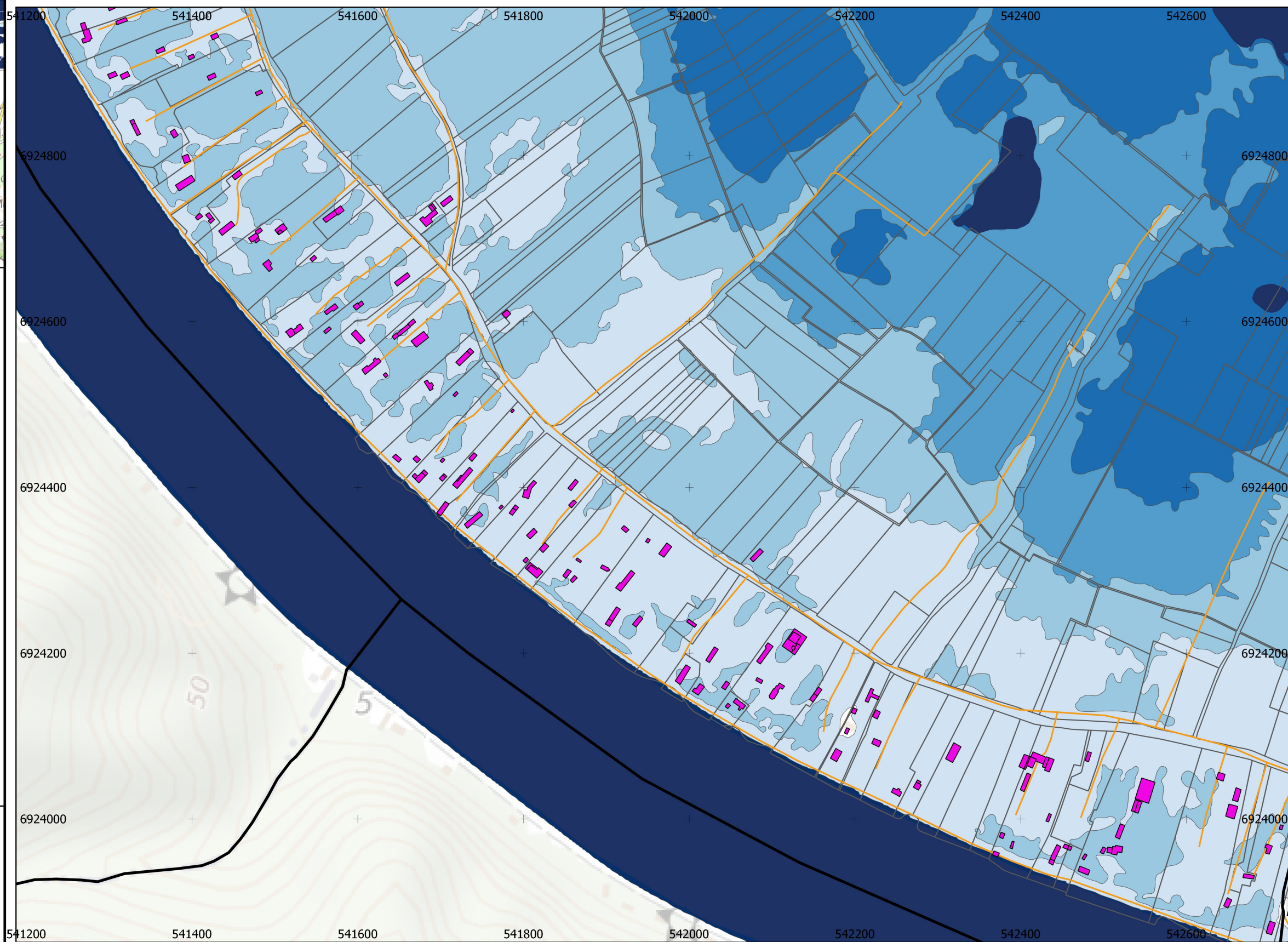
Légende

- Surface en eau
- Données administratives
 - Route
 - Bâtiment
 - Parcelle cadastrale
 - Limite communale
- Hauteur d'eau maximale
 - Non inondée
 - Inférieure à 50 cm
 - de 50 cm à 1 m
 - de 1 m à 1.50 m
 - de 1.50 m à 2 m
 - Supérieure à 2 m



Sources :
Scan100® ©IGN Paris Reproduction interdite
Scan Express 25® ©IGN Paris Reproduction interdite
BD Topo et Parcellaire ® ©IGN Paris Reproduction interdite

Réalisation: CEREMA NC - LR de Blois
Echelle : 5 000 pour impression en A3
Date : Janvier 2018





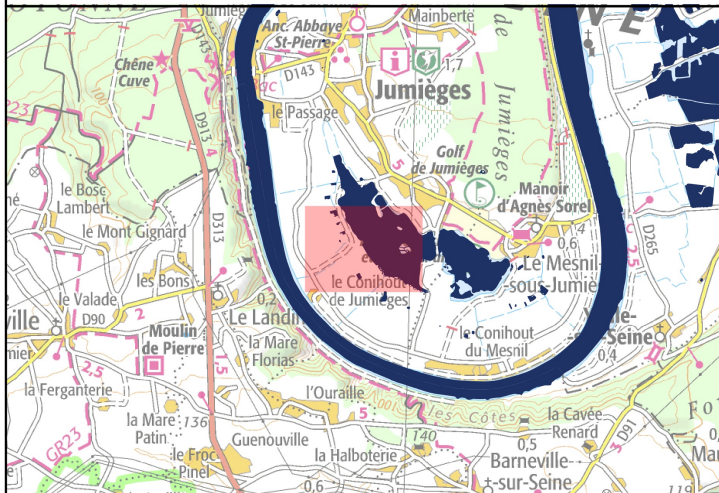
Liberté • Égalité • Fraternité
RÉPUBLIQUE FRANÇAISE

PRÉFÈTE
DE LA RÉGION
NORMANDIE
PRÉFÈTE
DE LA SEINE-MARITIME



Cerema Normandie-Centre

Atlas des Zones Inondables Potentielles - crue de la Seine Val de JUMIEGES - Planche n° 8 sur 14



Légende

■ Surface en eau

Données administratives

— Route

■ Bâtiment

□ Parcelle cadastrale

□ Limite communale

Hauteur d'eau maximale

□ Non inondée

■ Inférieure à 50 cm

■ de 50 cm à 1 m

■ de 1 m à 1.50 m

■ de 1.50 m à 2 m

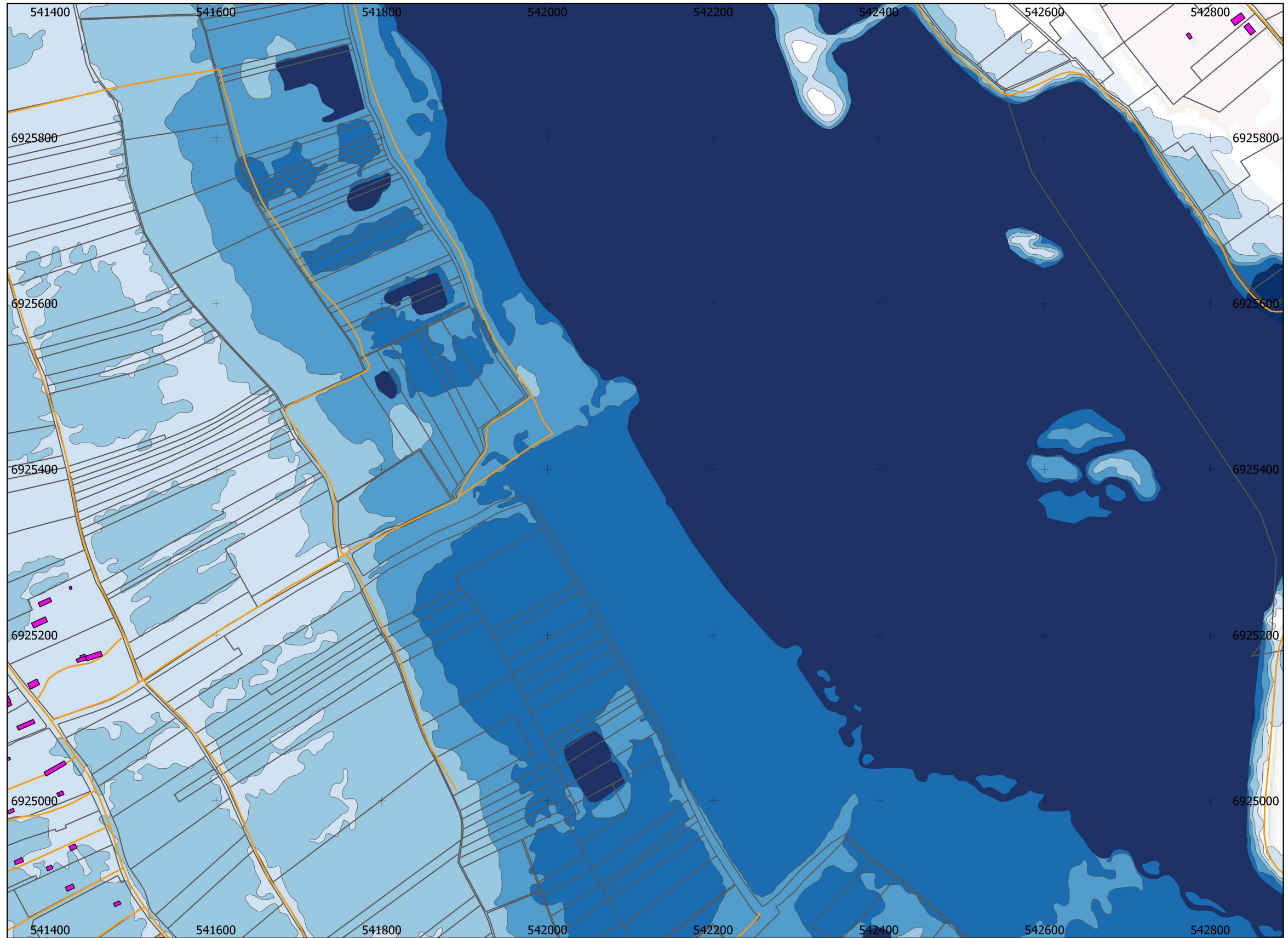
■ Supérieure à 2 m



0 100 200 300 400 m

Sources :
Scan100® ©IGN Paris Reproduction interdite
Scan Express 25® ©IGN Paris Reproduction interdite
BD Topo et Parcellaire® ©IGN Paris Reproduction interdite

Réalisation: CEREMA NC - LR de Blois
Echelle : 5 000 pour impression en A3
Date : Janvier 2018



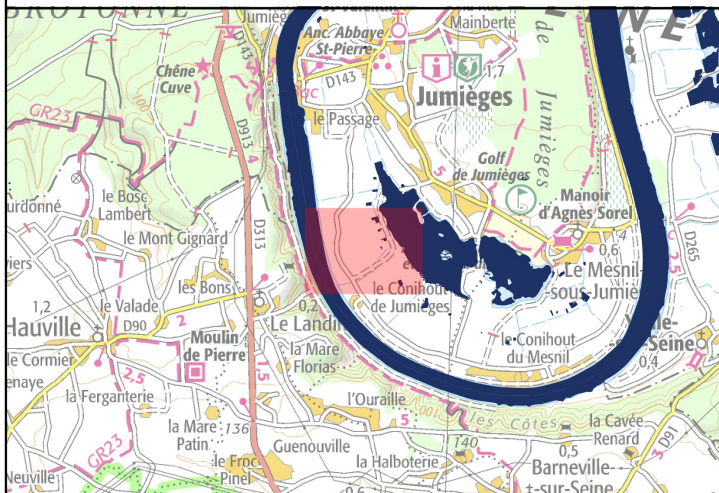


PRÉFÈTE
DE LA RÉGION
NORMANDIE
PRÉFÈTE
DE LA SEINE-MARITIME



Cerema Normandie-Centre

Atlas des Zones Inondables Potentielles - crue de la Seine Val de JUMIEGES - Planche n° 9 sur 14



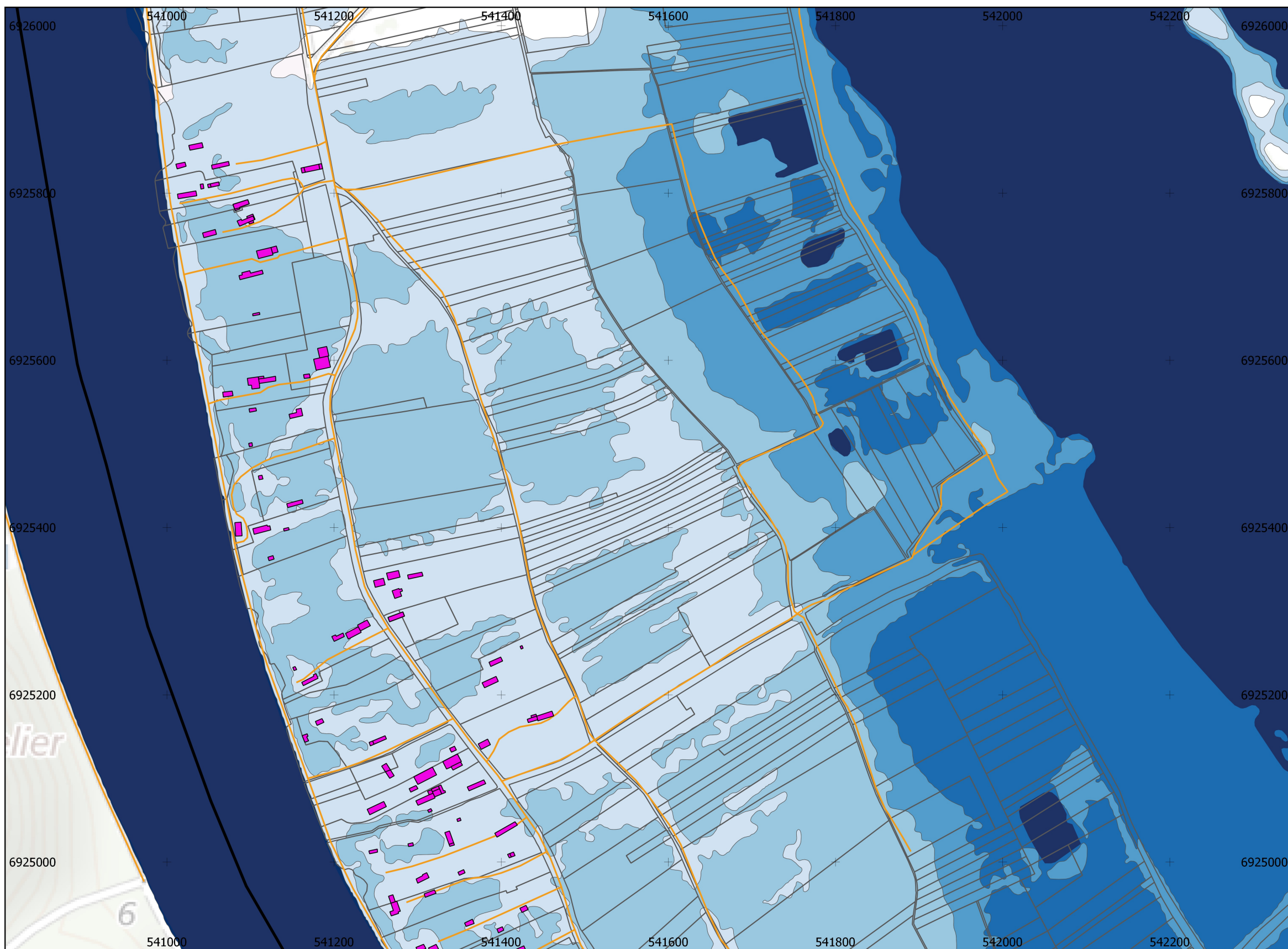
Légende

- Surface en eau
- Données administratives
 - Route
 - Bâtiment
 - Parcelle cadastrale
 - Limite communale
- Hauteur d'eau maximale
 - Non inondée
 - Inférieure à 50 cm
 - de 50 cm à 1 m
 - de 1 m à 1.50 m
 - de 1.50 m à 2 m
 - Supérieure à 2 m



Sources :
Scan100® ©IGN Paris Reproduction interdite
Scan Express 25® ©IGN Paris Reproduction interdite
BD Topo et Parcellaire® ©IGN Paris Reproduction interdite

Réalisation: CEREMA NC - LR de Blois
Echelle : 5 000 pour impression en A3
Date : Janvier 2018



liet

6





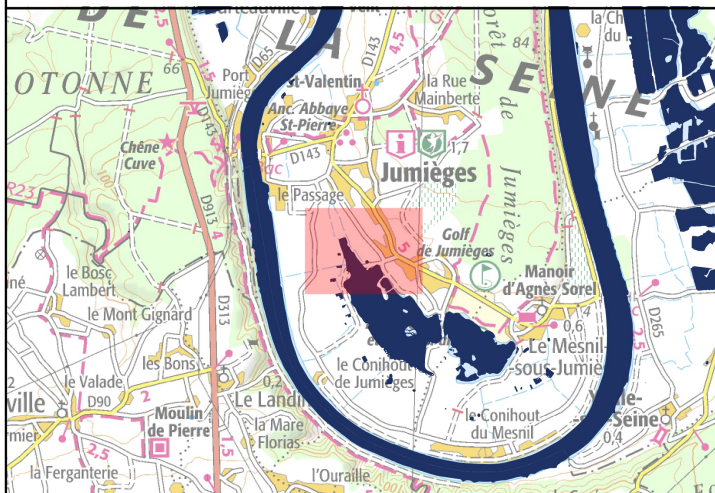
Liberté • Égalité • Fraternité
RÉPUBLIQUE FRANÇAISE

PRÉFÈTE
DE LA RÉGION
NORMANDIE
PRÉFÈTE
DE LA SEINE-MARITIME



Cerema Normandie-Centre

Atlas des Zones Inondables Potentielles - crue de la Seine Val de JUMIEGES - Planche n° 10 sur 14



Légende

■ Surface en eau

Données administratives

— Route

■ Bâtiment

□ Parcelle cadastrale

□ Limite communale

Hauteur d'eau maximale

□ Non inondée

□ Inférieure à 50 cm

□ de 50 cm à 1 m

□ de 1 m à 1.50 m

□ de 1.50 m à 2 m

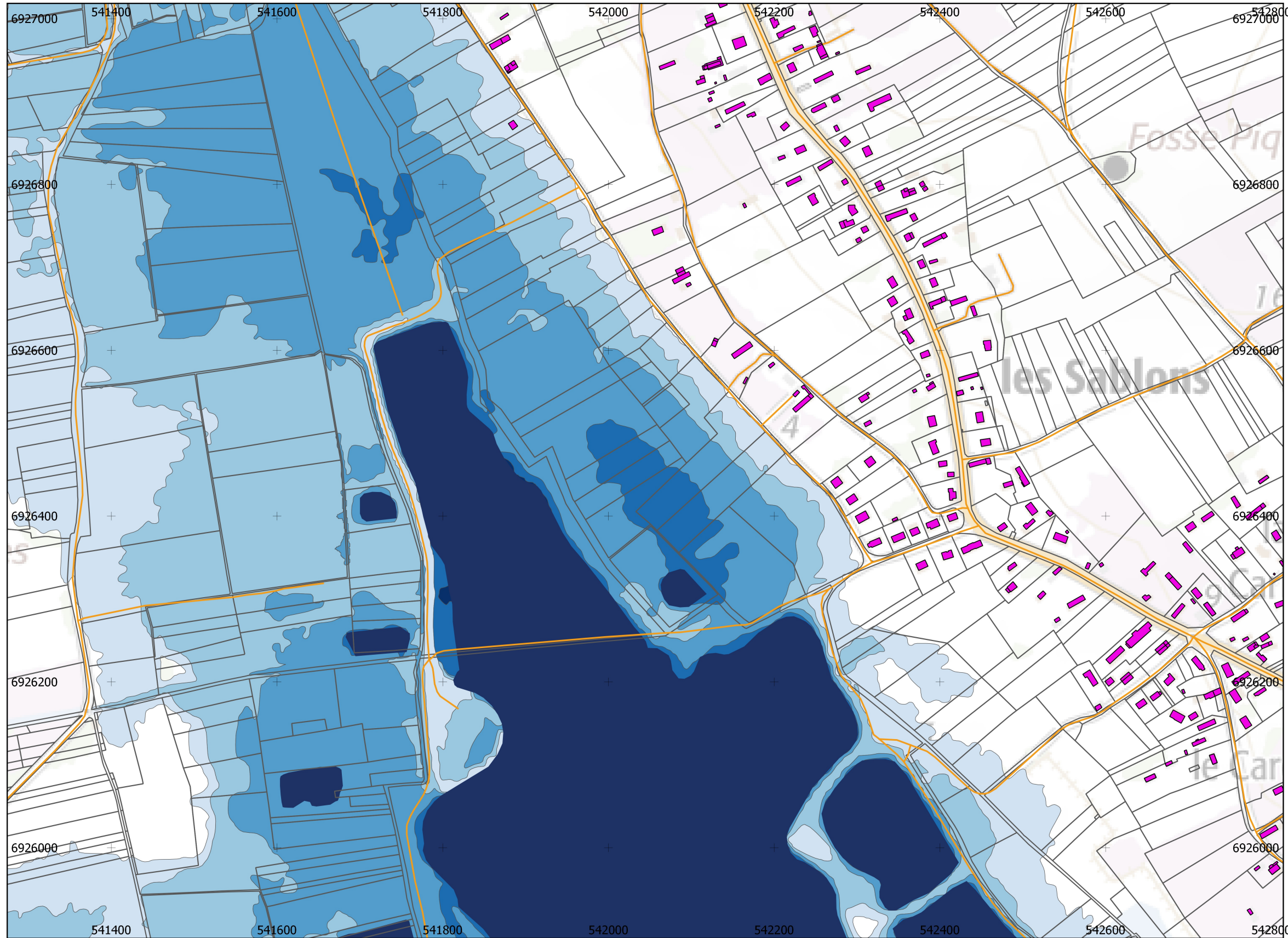
■ Supérieure à 2 m



0 100 200 300 400 m

Sources :
Scan100® ©IGN Paris Reproduction interdite
Scan Express 25® ©IGN Paris Reproduction interdite
BD Topo et Parcellaire ® ©IGN Paris Reproduction interdite

Réalisation: CEREMA NC - LR de Blois
Echelle : 5 000 pour impression en A3
Date : Janvier 2018



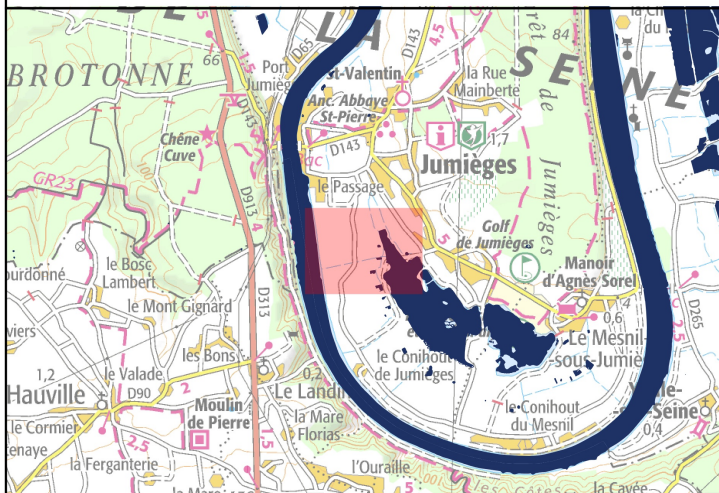


PRÉFÈTE
DE LA RÉGION
NORMANDIE
PRÉFÈTE
DE LA SEINE-MARITIME



Cerema Normandie-Centre

Atlas des Zones Inondables Potentielles - crue de la Seine Val de JUMIEGES - Planche n° 11 sur 14



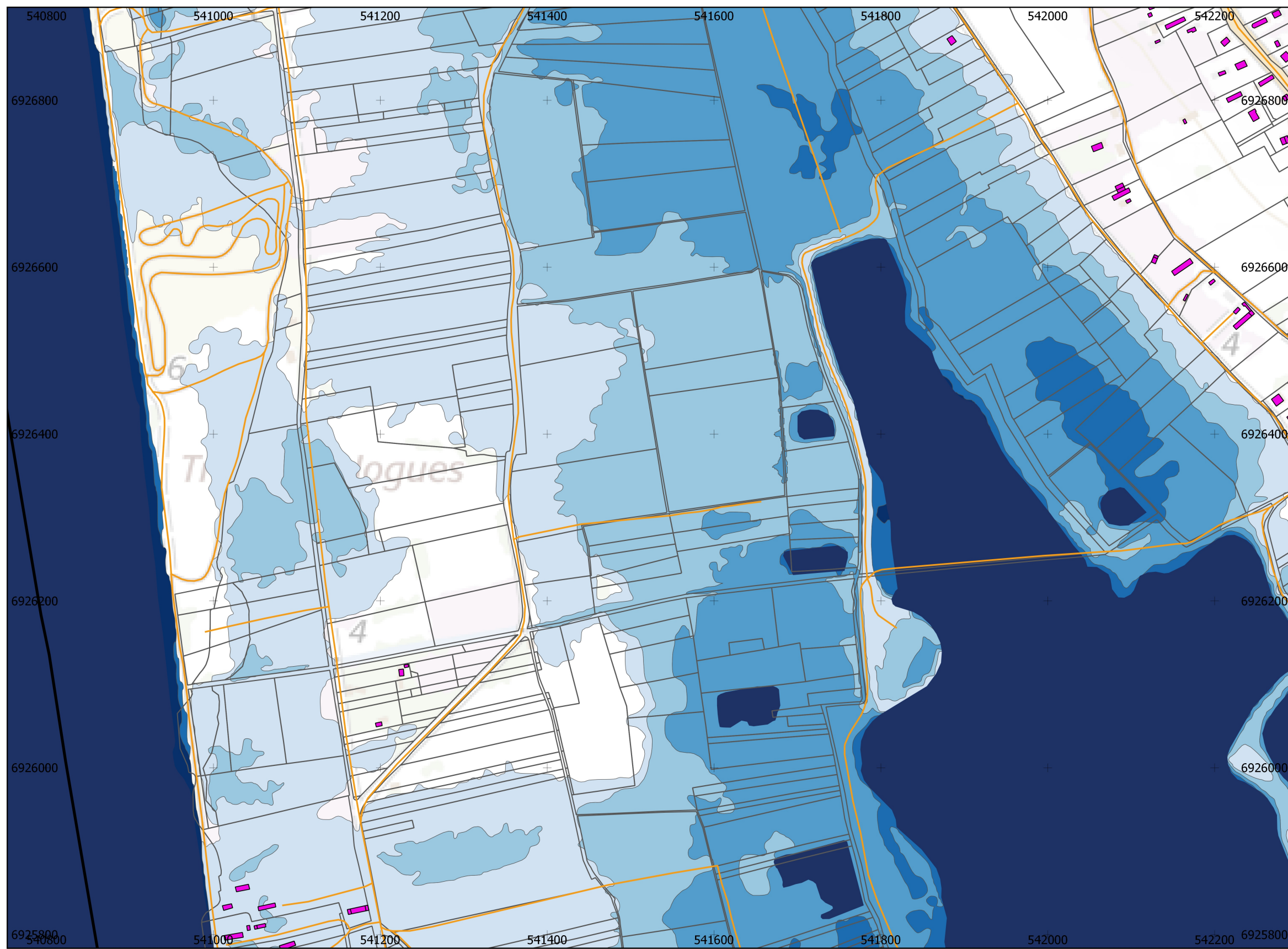
Légende

- Surface en eau
- Données administratives
 - Route
 - Bâtiment
 - Parcelle cadastrale
 - Limite communale
- Hauteur d'eau maximale
 - Non inondée
 - Inférieure à 50 cm
 - de 50 cm à 1 m
 - de 1 m à 1.50 m
 - de 1.50 m à 2 m
 - Supérieure à 2 m



Sources :
Scan100® ©IGN Paris Reproduction interdite
Scan Express 25® ©IGN Paris Reproduction interdite
BD Topo et Parcellaire® ©IGN Paris Reproduction interdite

Réalisation: CEREMA NC - LR de Blois
Echelle : 5 000 pour impression en A3
Date : Janvier 2018





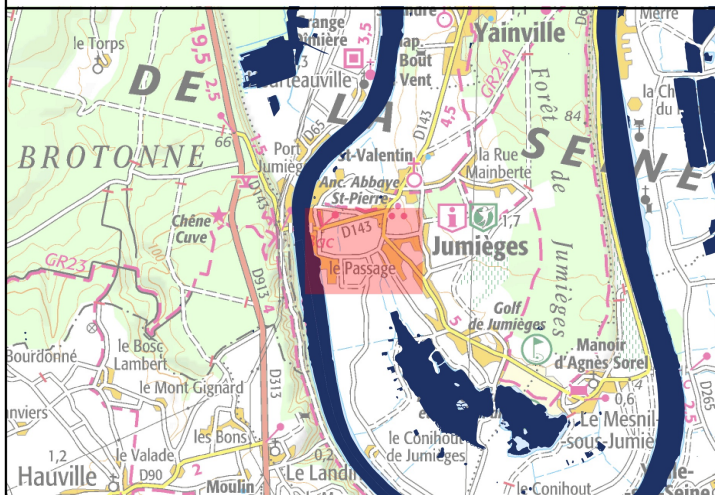
Liberté • Égalité • Fraternité
RÉPUBLIQUE FRANÇAISE

PRÉFÈTE
DE LA RÉGION
NORMANDIE
PRÉFÈTE
DE LA SEINE-MARITIME







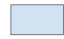






Cerema Normandie-Centre

Atlas des Zones Inondables Potentielles - crue de la Seine Val de JUMIEGES - Planche n° 12 sur 14



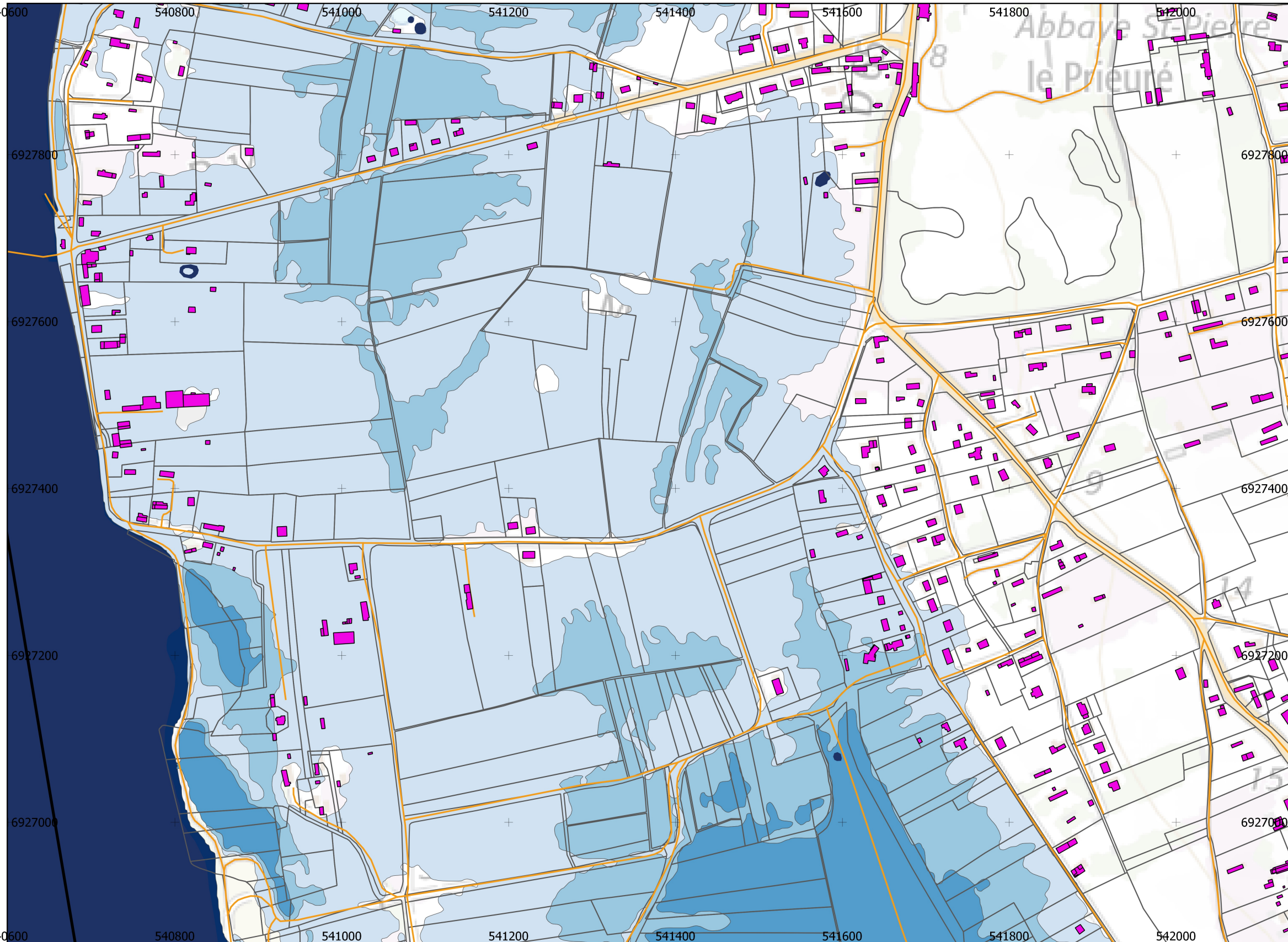
Légende

-  Surface en eau
- Données administratives
-  Route
-  Bâtiment
-  Parcelle cadastrale
-  Limite communale
- Hauteur d'eau maximale
-  Non inondée
-  Inférieure à 50 cm
-  de 50 cm à 1 m
-  de 1 m à 1.50 m
-  de 1.50 m à 2 m
-  Supérieure à 2 m



Sources :
Scan100® ©IGN Paris Reproduction interdite
Scan Express 25® ©IGN Paris Reproduction interdite
BD Topo et Parcellaire® ©IGN Paris Reproduction interdite

Réalisation: CEREMA NC - LR de Blois
Echelle : 5 000 pour impression en A3
Date : Janvier 2018



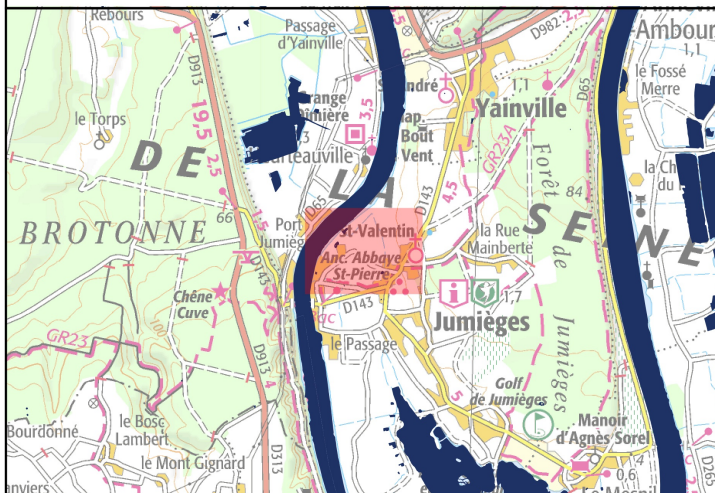


PRÉFÈTE
DE LA RÉGION
NORMANDIE
PRÉFÈTE
DE LA SEINE-MARITIME



Cerema Normandie-Centre

Atlas des Zones Inondables Potentielles - crue de la Seine Val de JUMIEGES - Planche n° 13 sur 14



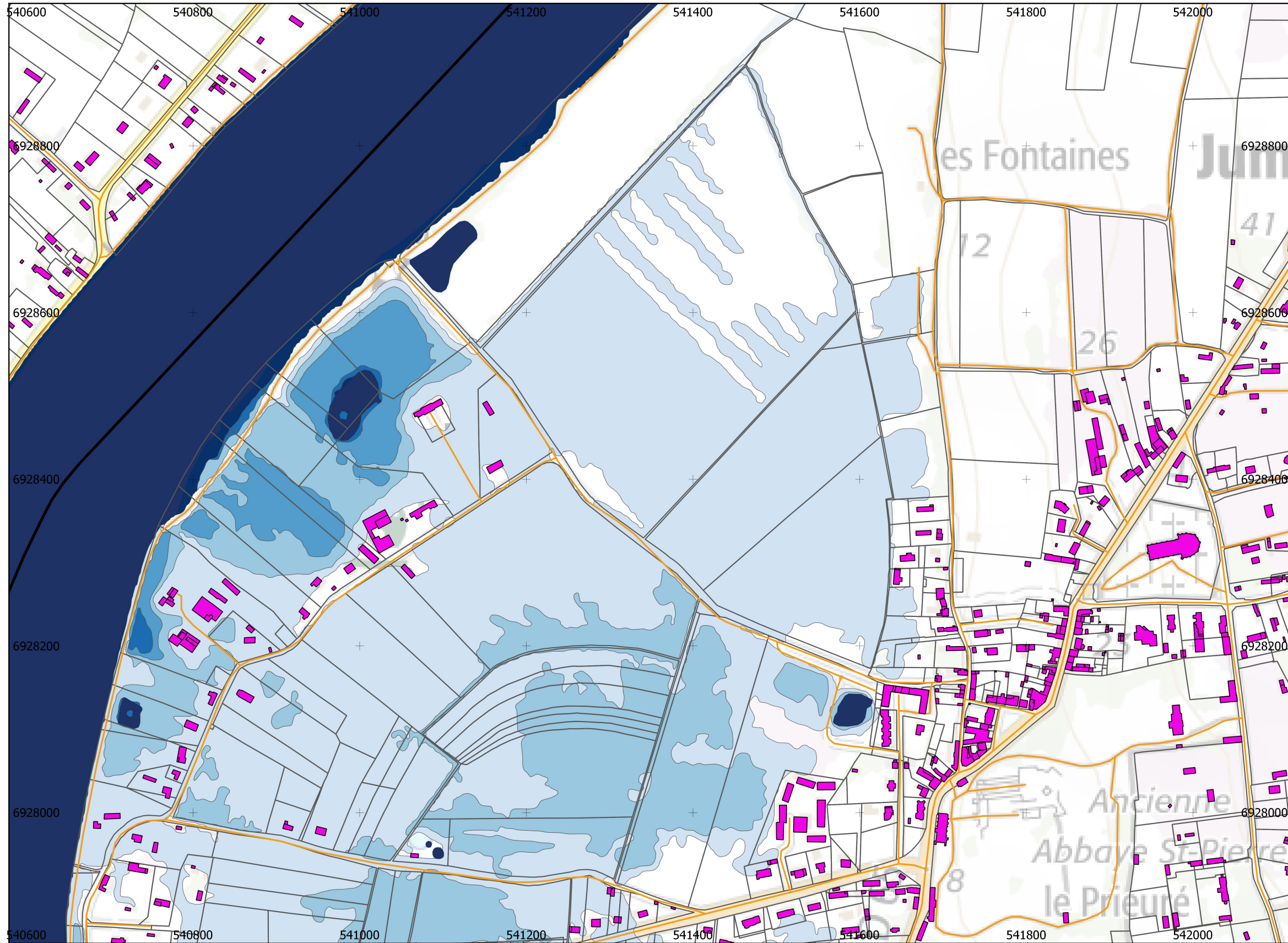
Légende

- Surface en eau
- Données administratives
 - Route
 - Bâtiment
 - Parcelle cadastrale
 - Limite communale
- Hauteur d'eau maximale
 - Non inondée
 - Inférieure à 50 cm
 - de 50 cm à 1 m
 - de 1 m à 1.50 m
 - de 1.50 m à 2 m
 - Supérieure à 2 m



Sources :
Scan100® ©IGN Paris Reproduction interdite
Scan Express 25® ©IGN Paris Reproduction interdite
BD Topo et Parcellaire® ©IGN Paris Reproduction interdite

Réalisation: CEREMA NC - LR de Blois
Echelle : 5 000 pour impression en A3
Date : Janvier 2018



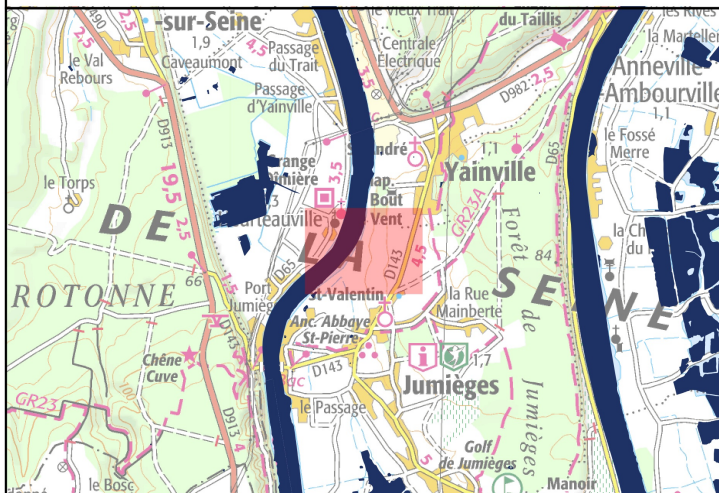


PRÉFÈTE
DE LA RÉGION
NORMANDIE
PRÉFÈTE
DE LA SEINE-MARITIME



Cerema Normandie-Centre

Atlas des Zones Inondables Potentielles - crue de la Seine Val de JUMIEGES - Planche n° 14 sur 14



Légende

- Surface en eau
- Données administratives
- Route
- Bâtiment
- Parcelle cadastrale
- Limite communale
- Hauteur d'eau maximale
- Non inondée
- Inférieure à 50 cm
- de 50 cm à 1 m
- de 1 m à 1.50 m
- de 1.50 m à 2 m
- Supérieure à 2 m



Sources :
Scan100® ©IGN Paris Reproduction interdite
Scan Express 25® ©IGN Paris Reproduction interdite
BD Topo et Parcellaire® ©IGN Paris Reproduction interdite

Réalisation: CEREMA NC - LR de Blois
Echelle : 5 000 pour impression en A3
Date : Janvier 2018

