

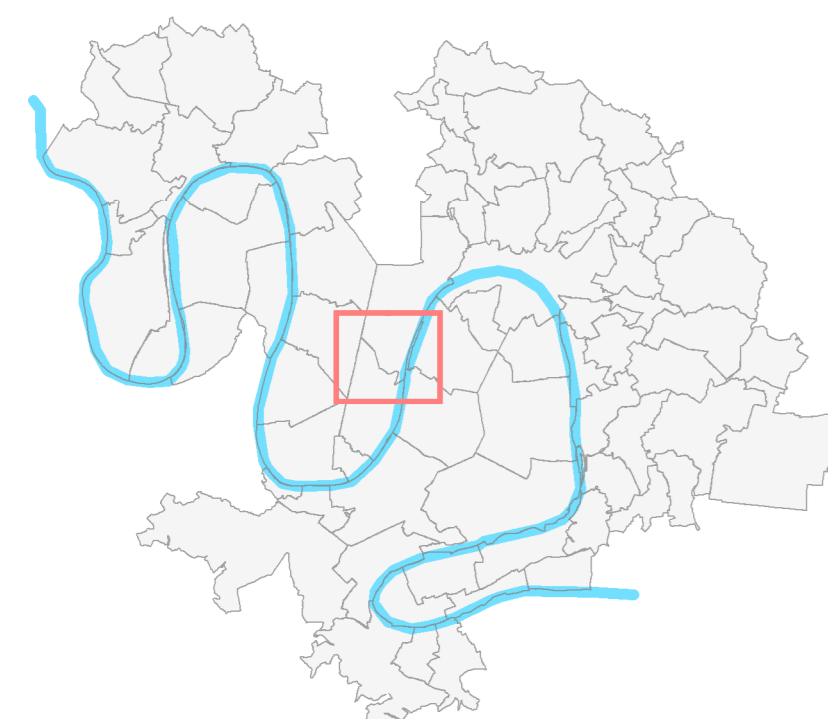


PLAN LOCAL D'URBANISME
Métropole Rouen Normandie

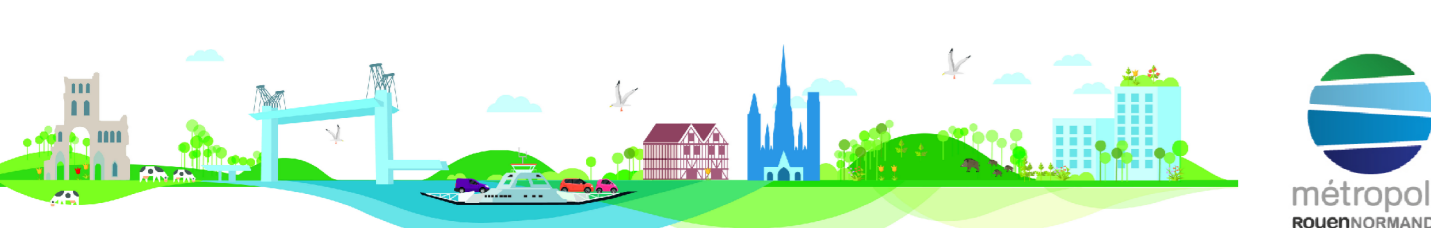
4.2 - Règlement graphique
4.2.4 - Annexes du règlement graphique
4.2.4.5 - Zones de risques liées aux études spécifiques de falaises

Approuvé le 13 février 2020
Modifié le 25 septembre 2023

Plan n° 24



Echelle : 1 / 5 000



- Amfreville-la-Mi-Voie**
Zone de risque lié aux effondrements de falaises
- Bardouville**
Secteur non aedificandi : périmètre de protection de la carrière de craie
- Canteleu**
Zone d'aléa lié aux risques d'éboulements rocheux faible
Zone d'aléa lié aux risques d'éboulements rocheux moyen à fort
- Duclair**
Secteurs de risques naturels liés aux effondrements de falaises
- Elbeuf-sur-Seine**
Périmètre de protection d'aléas géologiques
- Gouv**
Risque lié à une cavité, au mouvement de falaise ou à l'effondrement de berge
- Le Mesnil-sous-Jumièges**
Risque d'éboulements
- Rouen**
Risque affectant les biens circulant et les personnes non sédentaires - Risque faible
Risque affectant les biens circulant et les personnes non sédentaires - Risque moyen
Risque affectant les biens circulant et les personnes non sédentaires - Risque élevé
Risque affectant les biens et les personnes : Risque faible
Risque affectant les biens et les personnes : Risque moyen
Risque affectant les biens et les personnes : Risque élevé
Risque moyen de coulée de matériaux meubles et de recul du haut de pente
Risque élevé de chutes de blocs et de coulée de matériaux meubles
- Saint-Aubin-lès-Elbeuf**
Secteur de risque naturel lié aux effondrements de falaise
- Yainville**
Risque relatif d'éboulement de falaise

- Limite communale
Parcelle cadastrale
Emprise bâtie

