

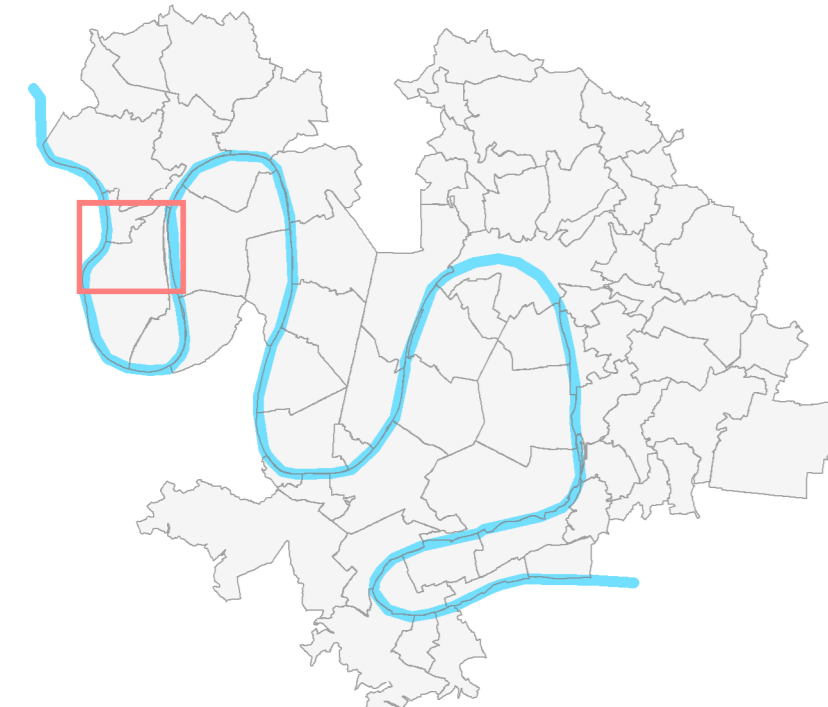


**PLAN LOCAL D'URBANISME**  
**Métropole Rouen Normandie**

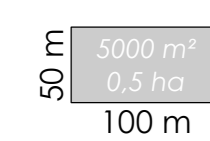
**4.2 - Règlement graphique**  
**4.2.4 - Annexes du règlement graphique**  
**4.2.4.5 - Zones de risques liées aux études spécifiques de falaises**

Approuvé le 13 février 2020  
Modifié le 25 septembre 2023

Plan n° 5

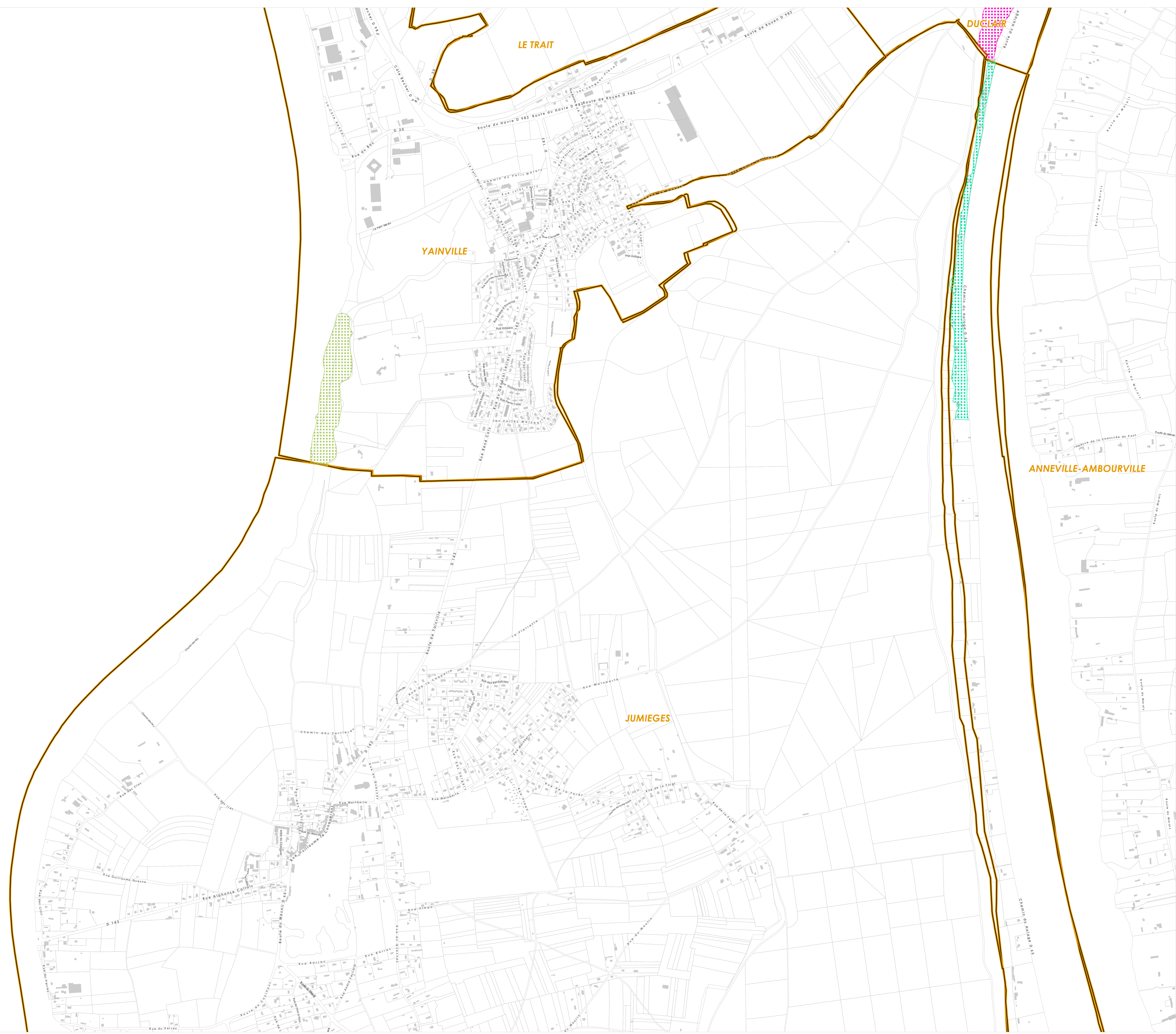


Echelle : 1 / 5 000



- Amfreville-la-Mi-Voie**  
 Zone de risque lié aux effondrements de falaises
- Bardouville**  
 Secteur non aedificandi : périmètre de protection de la carrière de craie
- Canteleu**  
 Zone d'aléa lié aux risques d'éboulements rocheux faible  
 Zone d'aléa lié aux risques d'éboulements rocheux moyen à fort
- Duclair**  
 Secteurs de risques naturels liés aux effondrements de falaises
- Elbeuf-sur-Seine**  
 Périmètre de protection d'affleurs géologiques
- Gouv**  
 Risque lié à une cavité, au mouvement de falaise ou à l'effondrement de berge
- Le Mesnil-sous-Jumièges**  
 Risque d'éboulements
- Rouen**  
 Risque affectant les biens circulant et les personnes non sédentaires - Risque faible  
 Risque affectant les biens circulant et les personnes non sédentaires - Risque moyen  
 Risque affectant les biens circulant et les personnes non sédentaires - Risque élevé  
 Risque affectant les biens et les personnes : Risque faible  
 Risque affectant les biens et les personnes : Risque moyen  
 Risque affectant les biens et les personnes : Risque élevé  
 Risque moyen de coulée de matériaux meubles et de recul du haut de pente  
 Risque élevé de chutes de blocs et de coulée de matériaux meubles
- Saint-Aubin-lès-Elbeuf**  
 Secteur de risque naturel lié aux effondrements de falaise
- Yainville**  
 Risque relatif d'éboulement de falaise

- Limite communale
- Parcelle cadastrale
- Emprise bâtie



Source : Métropole Rouen Normandie / Origine : Cadastre 2022, IGN, BRGM, BRM, BRM, BRM