

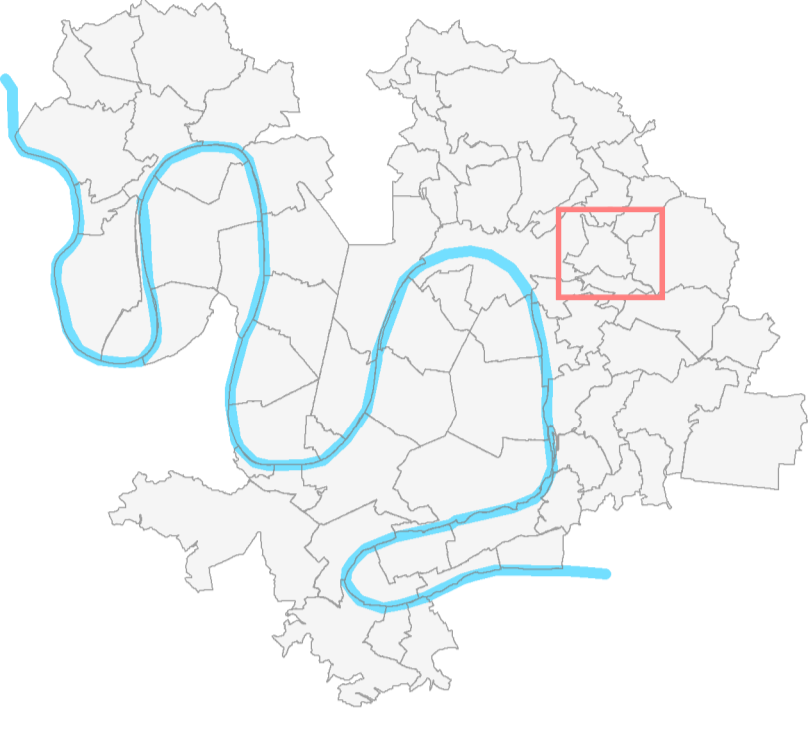


**PLAN LOCAL D'URBANISME**  
Métropole Rouen Normandie

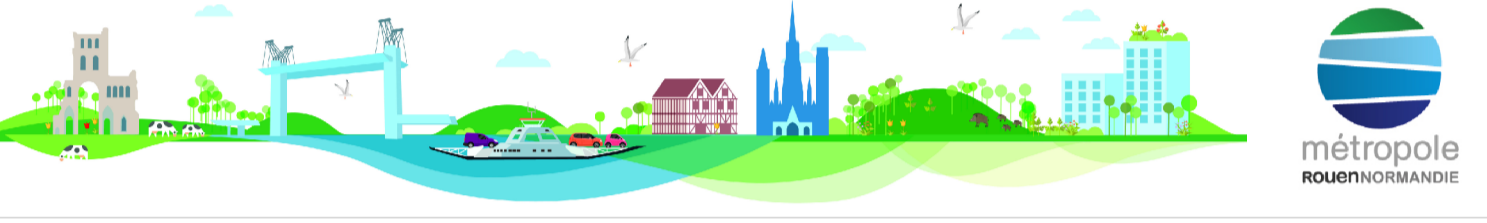
**4.2 - Règlement graphique**  
**4.2.2 - Planche 2 : Plan de la morphologie urbaine**

Approuvé le 13 février 2020  
Modifié le 12 février 2024

Plan n° 43



Echelle : 1 / 5 000



**IMPLANTATION DES CONSTRUCTIONS**

Cf. Annexe règlement graphique 4.2.4.8  
 - - - - - Ligne de recul minimal d'implantation  
 - - - - - Ligne d'implantation

**HAUTEUR**

Hauteur maximale :	Hauteur maximale et nombre de niveaux :
13 m	8 m, R+C ou A
14,5 m	9,5 m, R+1+C ou R+A
15 m	11 m, R+1+C ou A
17 m	14 m, R+2+C ou A
18 m	17 m, R+3+C ou A
19 m	20 m, R+4+C ou A
20 m	26 m, R+5+C ou A
30 m	
35 m	
50 m	
60 m	

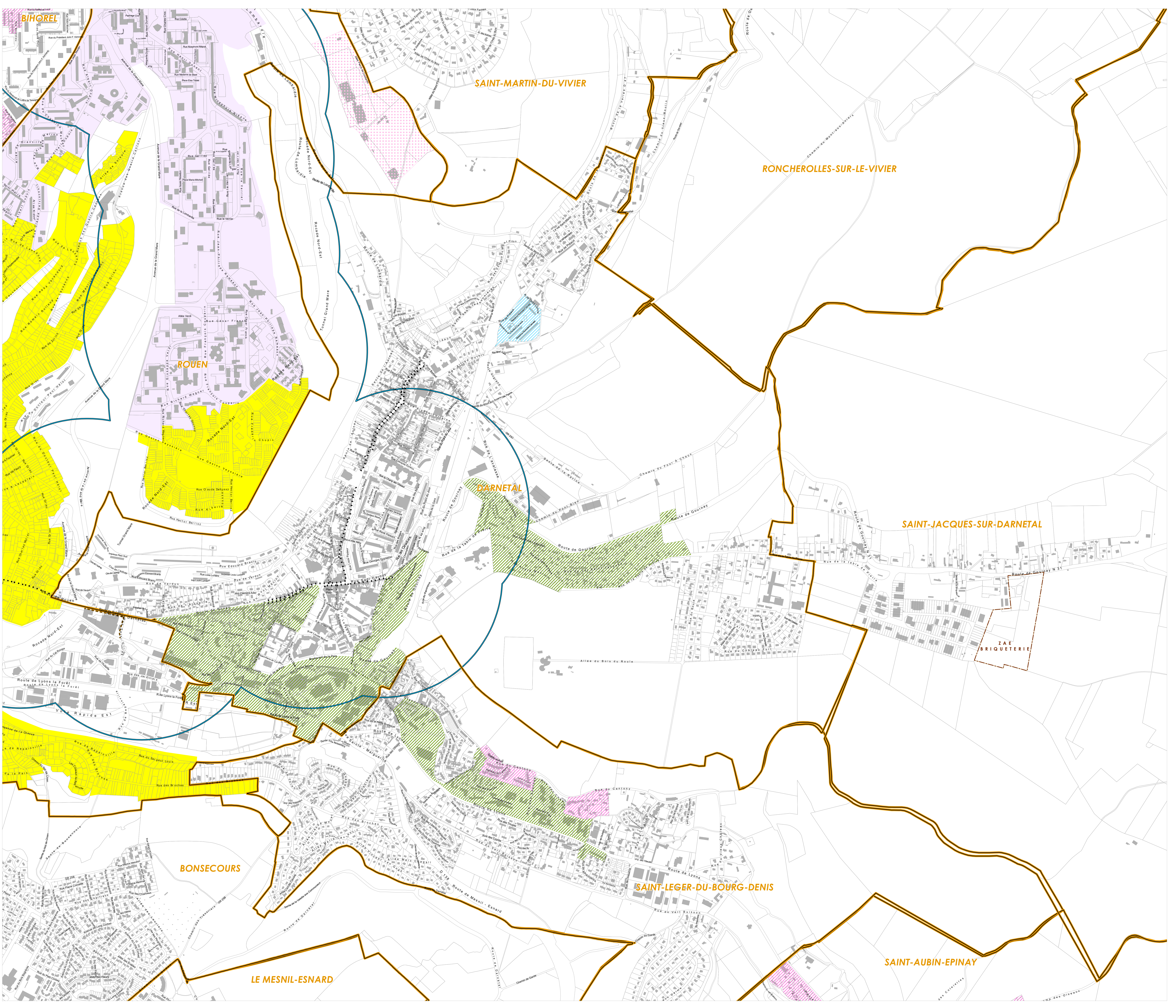
**Hauteur à l'égout ou à l'aérographe :**

7 m	9-13 m
9 m	11-16 m
10 m	14-19 m
13 m	
14 m	
15 m	
16 m	
18 m	
19 m	
25 m	
35 m	

**Hauteur au bâti environnant :**

Hauteur au bâti environnant
-----------------------------

- PSMV
- Limite communale
- Parcelle cadastrale
- Emprise bâtie
- Périmètre du réseau structurant de transport en commun urbain et des gares
- Secteur loi Barrière



Source : Métropole Rouen Normandie / Origine Cadastre 2022, IGN de l'Etat