

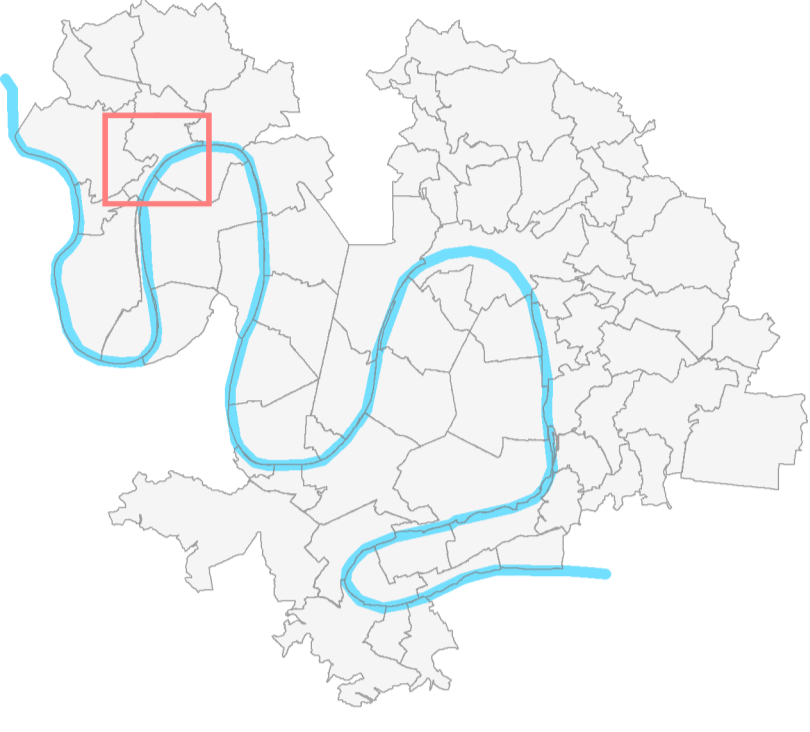


PLAN LOCAL D'URBANISME
Métropole Rouen Normandie

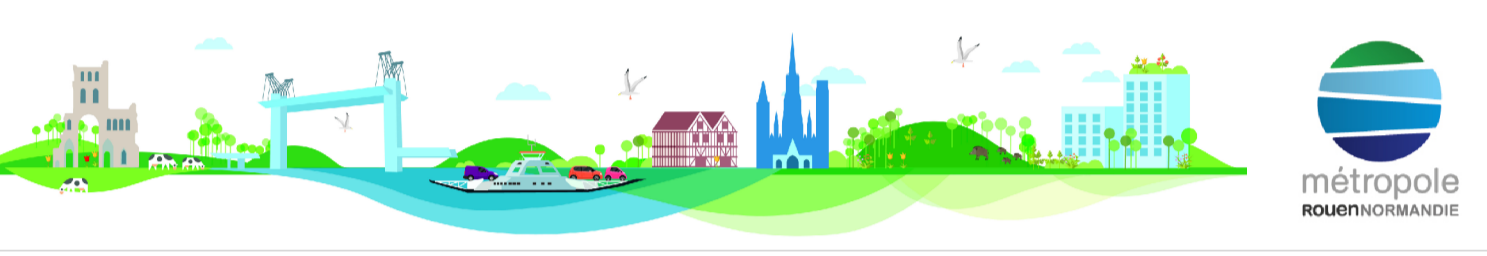
4.2 - Règlement graphique
4.2.2 - Planche 2 : Plan de la morphologie urbaine

Approuvé le 13 février 2020
Modifié le 12 février 2024

Plan n° 17



Echelle : 1 / 5 000



IMPLANTATION DES CONSTRUCTIONS
Cf. Annexe règlement graphique 4.2.4.8

••••• Ligne de recul minimal d'implantation
••••• Ligne d'implantation

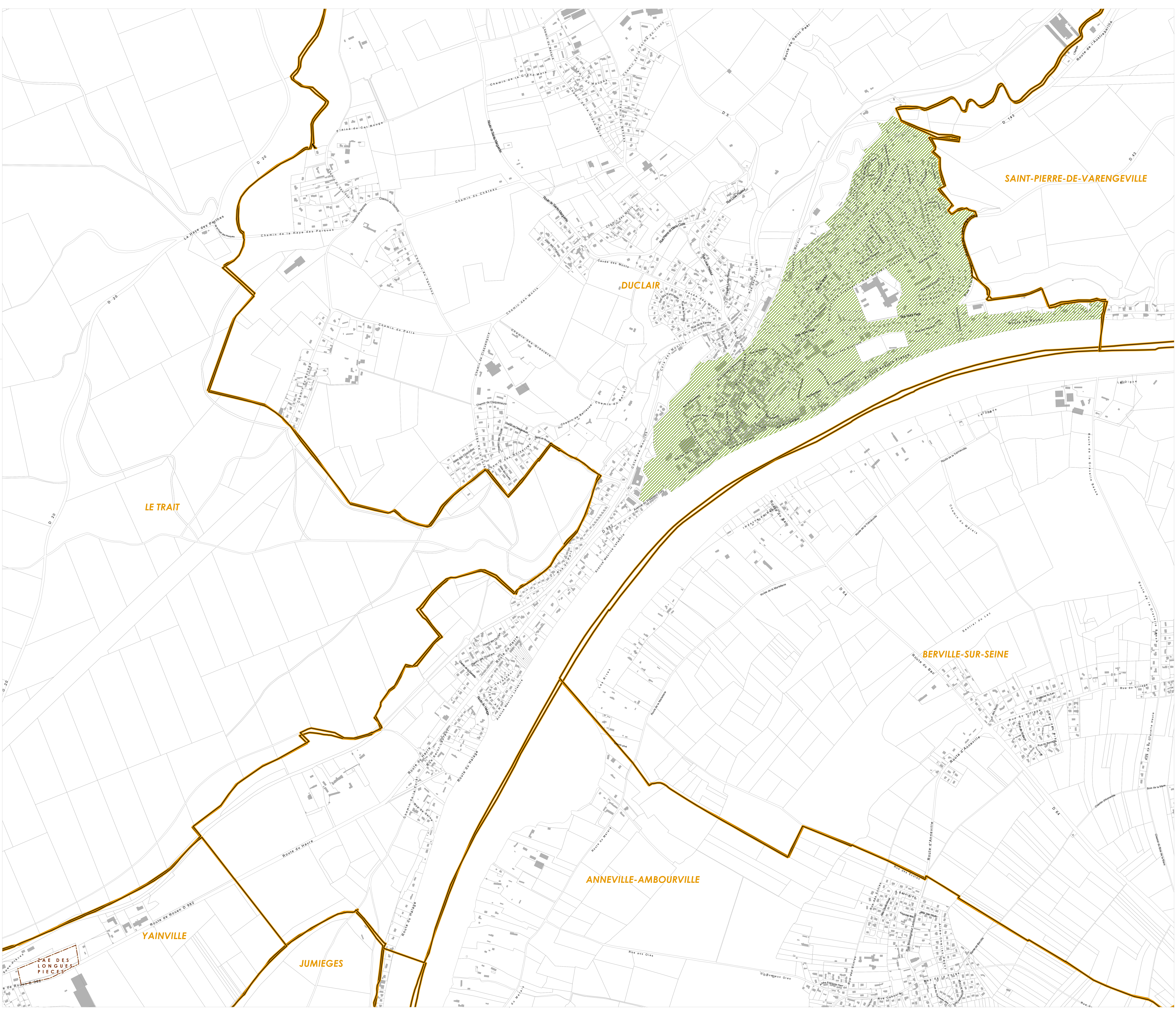
HAUTEUR

| | |
|---------------------------|-----------------------------------------------|
| Hauteur maximale : | Hauteur maximale et nombre de niveau : |
| 13 m | 8 m, R+C ou A |
| 14,5 m | 9,5 m, R+1+C ou R+A |
| 15 m | 11 m, R+1+C ou A |
| 17 m | 14 m, R+2+C ou A |
| 18 m | 17 m, R+3+C ou A |
| 19 m | 20 m, R+4+C ou A |
| 20 m | 26 m, R+5+C ou A |
| 30 m | |
| 35 m | |
| 50 m | |
| 60 m | |

| | |
|--------------------------------------------|-----------------------------------------------------------------|
| Hauteur à l'égout ou à l'acrotère : | Hauteur minimale et maximale à l'égout ou à l'acrotère : |
| 7 m | 9-13 m |
| 9 m | 11-16 m |
| 10 m | 14-19 m |
| 13 m | |

| | |
|--------------------------------------|--------------------------------------|
| Hauteur au bâti environnant : | Hauteur au bâti environnant : |
| 14 m | Hauteur au bâti environnant |
| 15 m | |
| 16 m | |
| 18 m | |
| 19 m | |
| 25 m | |
| 35 m | |

- PSMV
- Limite communale
- Parcelle cadastrale
- Emprise bâtie
- Périmètre du réseau structurant de transport en commun urbain et des gares
- Secteur loi Barrière



Source : Métropole Rouen Normandie / Origine Cadastre 2022 © IGN et © Etat