


Activité 2 - Comment te déplaces-tu ?

la voiture				
l'avion	le bus	le train	la moto	
le scooter	le métro	la marche	le vélo	

la voiture				
l'avion	le bus	le train	la moto	
le scooter	le métro	la marche	le vélo	

Activité 3 - À chacun son espace de circulation et de jeu

Comme pour les précédentes activités, celle-ci se réalise dans le cadre d'un atelier dirigé.

a. Demandez aux enfants de nommer les différents lieux représentés.

Réponses attendues : la/une voie de bus, le/un trottoir, le/un terrain de foot, la/une voie ferrée, la/une route, la/une piste cyclable.

b. Demandez aux enfants de découper les étiquettes pour les associer, en les collant, à l'espace correspondant.

c. À partir des trois questions suivantes, instaurer un échange avec les enfants pour les engager à prendre la parole et à entrer en communication :

Question 1 : Pourquoi est-il dangereux pour un enfant de jouer au ballon sur le trottoir ?

Éléments d'aide : La route est un espace de circulation qui présente des risques pour tous ceux qui l'emprunte. Ces risques peuvent diminuer si l'on est très attentif. Les piétons sont des usagers très vulnérables. Jouer ou courir après un ballon empêche d'être suffisamment attentif aux autres, même en restant sur le trottoir. De plus, un jeune enfant n'est pas forcément vu par les automobilistes car, de taille, il est plus petit qu'un adulte. Il pourra être très facilement caché par une voiture qui stationne.

Question 2 : Peut-on faire du vélo sur le trottoir ?

Éléments d'aide : Il est possible d'en faire sur le trottoir si l'on a moins de 8 ans. Le port du casque est obligatoire pour les enfants de moins de 12 ans, qu'ils soient conducteurs ou passagers.

Question 3 : Peut-on faire de la trottinette, de la draisienne et du tricycle sur le trottoir ?

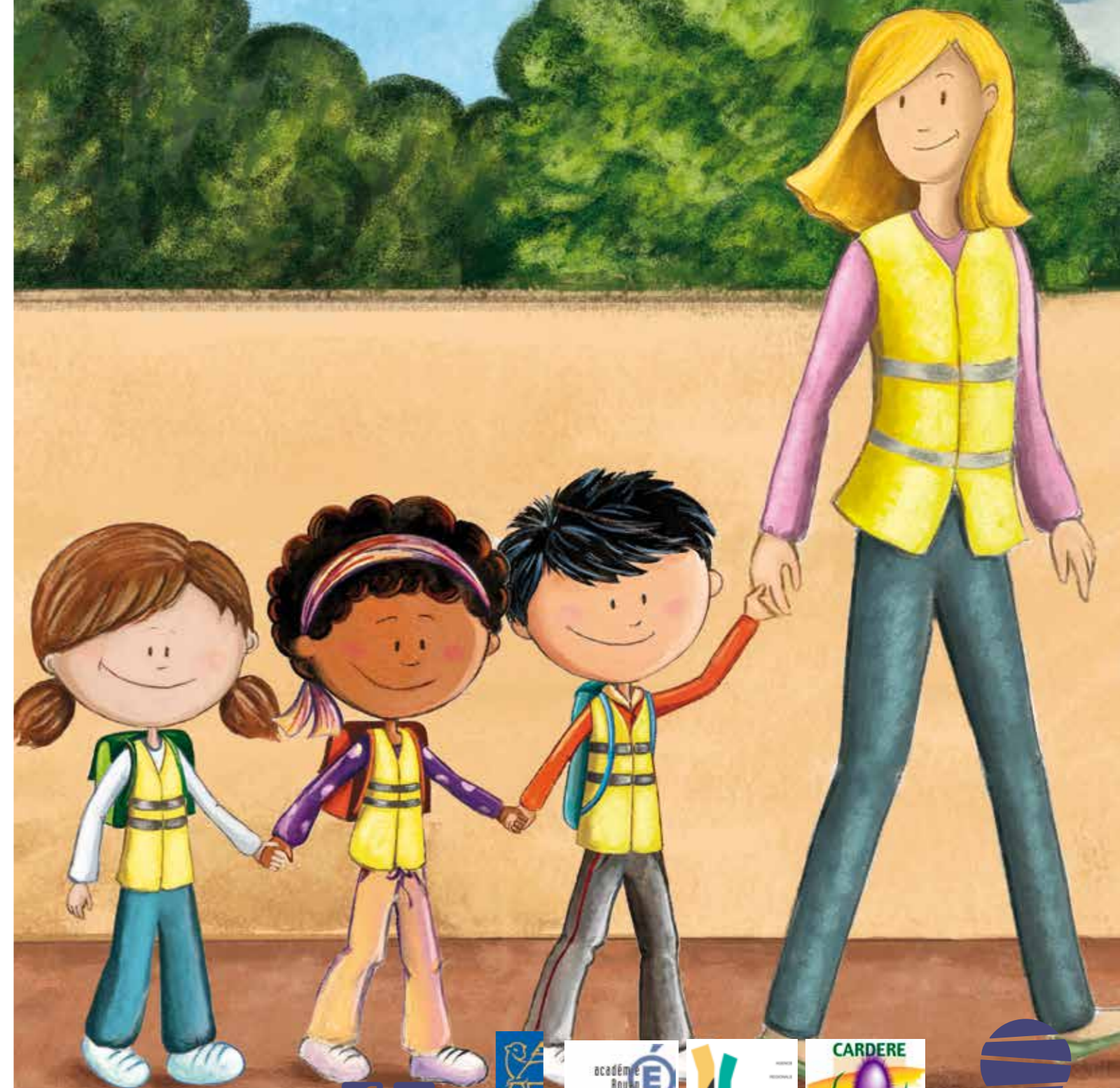
Éléments d'aide : Il est possible d'en faire sur le trottoir car le code de la route considère les enfants qui en font comme des piétons. La présence et la vigilance d'un adulte sont requises.

Lorsque les enfants circulent avec ces engins sur les trottoirs, ils doivent utiliser les passages piétons pour traverser les rues, respecter les feux de signalisation et faire attention à ne pas gêner les piétons.

Ils ne sont pas autorisés à emprunter la chaussée, les pistes ou bandes cyclables.

Mobilité Citoyenne

FICHE PÉDAGOGIQUE
CYCLE 1



Mesdames, Messieurs les enseignants

Ce support pédagogique vous permet d'aborder la thématique de la mobilité citoyenne avec vos élèves. À partir de l'album "Nous, on va à l'école en dinosaure" de Julia LIU et Bei LYNN (éditions Rue du Monde, août 2011), quatre activités vous sont proposées.

Objectifs

(circulaire n°2016-153 du 12/10/2016 parue dans le BO n°38 du 20/10/2016)

- Reconnaître les différents espaces de circulation pour se déplacer en sécurité.
- Prendre conscience qu'il existe différents moyens pour se déplacer.
- Découvrir la mobilité citoyenne.
- Tenir compte des contraintes de l'espace, des dangers et des autres usagers.

Modalités

Cycle concerné :
Cycle 1 (GS)

Atelier dirigé

Temps estimé de l'activité
Environ 15 min par atelier

Déroulement

Après un travail de découverte des illustrations et la lecture de l'album permettant une appropriation de l'histoire par les élèves, une série de 4 activités vous est proposée.

Ces activités sont à mener dans l'ordre indiqué.

Se procurer le livre

Chaque circonscription de l'Éducation Nationale de la Seine-Maritime dispose de 3 livres.

Vous pouvez les emprunter auprès de l'inspection dont dépend votre école.

Activité 1 - As-tu bien compris l'histoire et observé les illustrations ?

Ci-dessous, quelques pistes pouvant vous aider à conduire cette activité de compréhension. Pensez à laisser l'album à disposition des enfants pour les amener à justifier leurs propos :

Questions

a. Dans l'histoire, existe-t-il une route réservée au dinosaure P'tit Rex ?

Réponse attendue : oui, certaines routes sont désormais réservées au dinosaure.

b. Pourquoi y a-t-il désormais des routes réservées à P'tit Rex ?

Réponse attendue : Comme il est bien trop grand, il renverse des poteaux au bord des routes, percute des passerelles, détruit des feux tricolores. Comme il est aussi bien trop gros, quand il s'arrête, il provoque de gigantesques embouteillages. Comme il est trop lourd, il peut détruire des ponts. Sa longue queue renverse souvent des maisons.

c. Vous souvenez-vous de ce que l'on trouve sur les routes réservées au dinosaure ?

Réponse attendue : On y trouve des points de ravitaillement en nourriture pour dinosaure, des équipes d'ouvriers pour réparer les dégâts que pourrait causer l'animal.

d. Nomme les véhicules qui se déplacent sur la route, devant ton école.

Réponse attendue : Les motos, les scooters, les vélos, les voitures, les bus et les camions se déplacent sur une route (ou chaussée).

e. Qui doit se déplacer sur les trottoirs ?

Réponse attendue : Les piétons, les enfants à vélo de moins de 8 ans, les adultes qui circulent à pied en poussant leur vélo à la main, les rollers et les trottinettes (réglementation en vigueur).

Le "Vrai/Faux"

a. Voitures et piétons cèdent la place à P'tit Rex (p13).

Vrai ou faux ? Pourquoi ?

Réponse attendue : Vrai. Ils ont trop peur de se faire écraser par ses très grosses pattes (p13).

b. P'tit Rex consomme beaucoup de carburant (essence qui sert à faire avancer les voitures). Vrai ou faux ? Pourquoi ?

Réponse attendue : Faux. Pas besoin de carburant pour faire avancer un dinosaure (p13) mais il faut des points de ravitaillement en nourriture (p15).

c. P'tit Rex produit de la fumée et des mauvaises odeurs.

Vrai ou faux ? Pourquoi ? (p13)

Réponse attendue : Faux. Il n'a pas besoin de carburant pour avancer, il ne produit pas de fumée, ni de mauvaises odeurs (p13).

d. Tôt le matin, les enfants se dépêchent de se débarbouiller, de se brosser les dents et de s'habiller pour aller à l'école. Vrai ou faux ? Pourquoi ?

Réponse attendue : Vrai. Se rendre à l'école avec un dinosaure comme bus de ramassage est très spécial (p8 & 9). Se rendre à l'école en dinosaure est un vrai bonheur.

L'enseignant complète la réponse : Il existe aussi, dans certaines communes, des ramassages scolaires très spéciaux comme le pédibus, l'asinobus (des ânes qui portent les cartables). Ces ramassages permettent d'aller à l'école tous ensemble, à pied, avec des adultes accompagnateurs et sans consommer de carburant comme P'tit Rex. De plus, ces déplacements sont conviviaux et bons pour la santé.

Activité 2 - Comment te déplaces-tu ?

Photocopiez l'activité (une page par enfant).

a. Nomme les différentes façons de se déplacer. Découpe les étiquettes "mots" en bas de page et place-les sous les images correspondantes.

b. Entoure en bleu la façon dont tu te déplaces pour venir à l'école.

Trois pistes pédagogiques sont possibles pour différencier l'activité :

Piste 1 > mener le travail en associant illustrations et étiquettes en script.

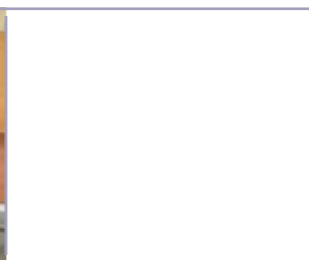
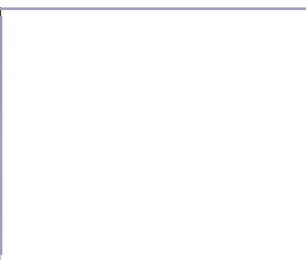
Piste 2 > mener le travail en associant illustrations et étiquettes en écriture cursive.

Piste 3 > mener le travail en demandant aux enfants d'écrire les noms en écriture cursive.



Étiquettes à découper page suivante

Activité 3 - À chacun son espace de jeu et de circulation



Activité 4 - Et la mobilité citoyenne dans tout ça ?

Comme pour les précédentes activités, celle-ci se réalise dans le cadre d'un atelier dirigé. En amont, préparez des séries d'étiquettes pour que chaque enfant puisse en avoir une.

a. Choisis les étiquettes qui correspondent aux modes de déplacement les plus écologiques. Justifie ton choix.

Réponses attendues : la marche, le vélo, le pédibus, le train, le bus

b. Choisis les étiquettes qui correspondent aux modes de déplacement collectifs. Justifie ton choix.

Réponses attendues : le train, le bus, l'avion, le pédibus

c. Choisis les étiquettes qui correspondent aux modes de déplacement bons pour la santé. Justifie ton choix.

Réponses attendues : le vélo, la marche, le pédibus

d. Trouve l'étiquette qui pourrait remplacer « P'tit Rex », le dinosaure. Justifie ton choix.

Réponses attendues : P'tit Rex pourrait être remplacé par un pédibus. En effet, le pédibus est un exemple de ramassage scolaire convivial permettant de se retrouver tous ensemble.



Pour toute question relative à la mise en œuvre de cet outil pédagogique, il vous est possible de contacter :

- les animateurs de l'éducation à l'environnement de la Métropole Rouen Normandie : education.environnement@metropole-rouen-normandie.fr
- Mme Catherine Vautier, conseillère pédagogique Parcours de Réussite Éducative à mission départementale : catherine.vautier@ac-rouen.fr
- M. Gautier Hanse, conseiller pédagogique Pré-élémentaire à mission départementale : gautier.hanse@ac-rouen.fr
- M. Thierry Lestang, conseiller pédagogique départemental pour l'Éducation Physique et Sportive : thierry.lestang@ac-rouen.fr
- Les conseillers pédagogiques de circonscription.