

Atelier 3 - Organiser une foire à tout

Objectif

Faire prendre conscience aux élèves que les objets dont ils n'ont plus besoin peuvent intéresser une autre personne (et ne pas être jetés).

En amont

Prévoir des cartons, une armoire ou une pièce pour le stockage des objets.

Déroulement

1^{ère} possibilité

Proposez à vos élèves de collecter des objets qu'ils n'utilisent plus afin de les mettre en vente au bénéfice du groupe. Évaluez ensemble la valeur de chaque objet.

Invitez les parents, les amis... à participer à la foire à tout. Précisez que les fonds recueillis serviront pour assister à un spectacle, organiser une sortie scolaire...

2^{ème} possibilité

Proposez à vos élèves de collecter des objets qu'ils n'utilisent plus afin de les mettre en vente, mais cette fois-ci chaque élève touchera le bénéfice de ses ventes (par exemple sous la forme d'une bourse aux jouets avant Noël).

Atelier 4 - Mettre en place un composteur

Objectif

Valoriser au sein de l'école les matières organiques (épluchures de fruits et légumes, déchets végétaux...), pour fabriquer un engrais naturel utilisable dans le potager de l'école.

Durée

1 h à 2 h

En amont

- Contacter la mairie pour avoir l'accord de la mise en place d'un composteur dans l'établissement.
- Faire une demande auprès du service de l'éducation à l'environnement de la Métropole afin d'obtenir un composteur gratuitement : education.environnement@metropole-normandie.fr
- Acheter du petit matériel (pelle, fourche, seaux, gants de jardinage...)

Déroulement

▪ Mise en place du composteur

L'enseignant ou les services techniques de la commune installent le composteur.

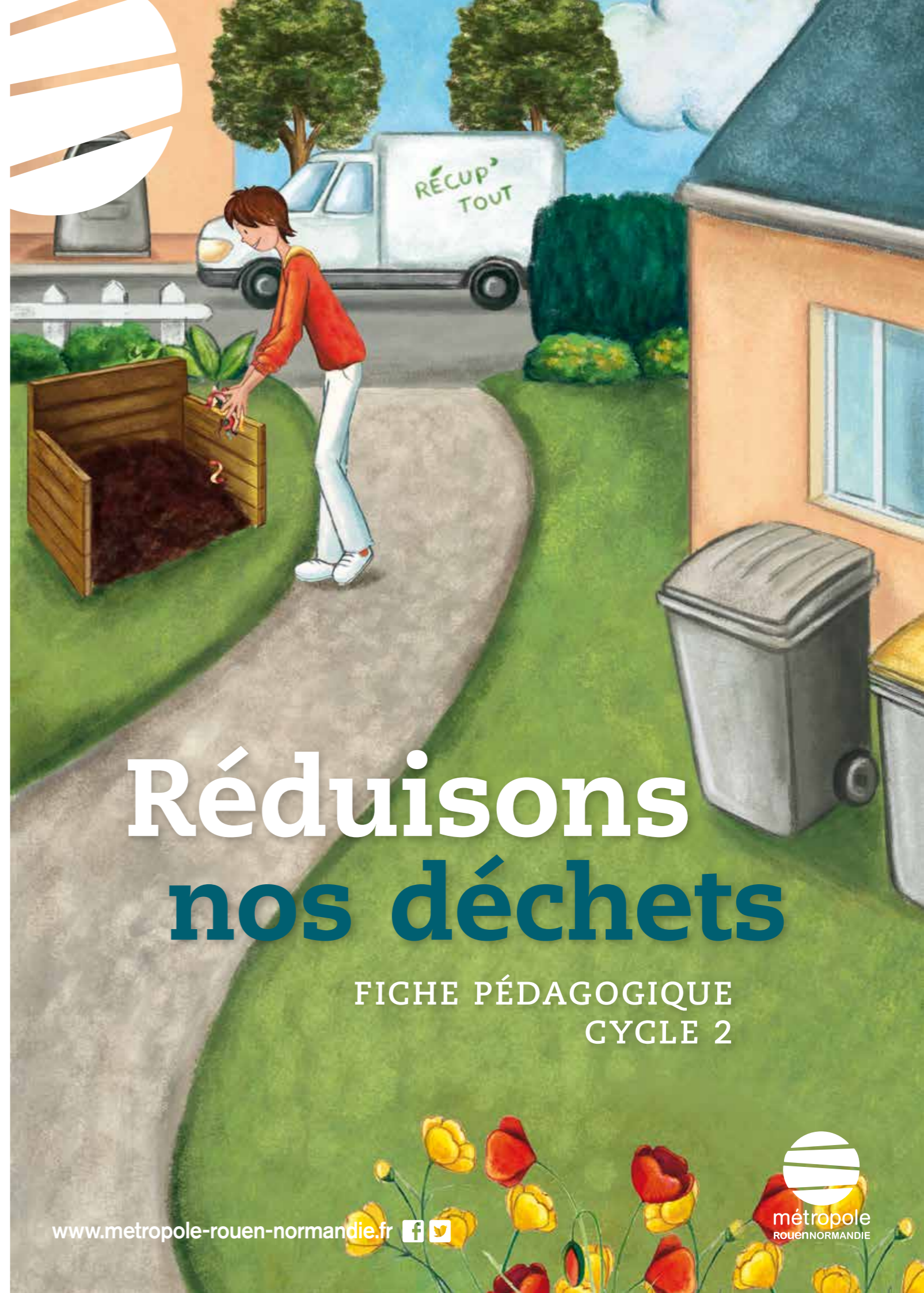
▪ Sensibilisation des élèves

Pour accompagner la mise en place du composteur, un animateur de l'éducation à l'environnement de la Métropole peut réaliser avec les élèves une animation compostage dans l'établissement.

▪ Suivi du composteur

Une fois le composteur installé, identifiez un référent « compostage » avec vos élèves (par exemple un enseignant, un agent des services techniques de la mairie) qui sera chargé de veiller à ce que le composteur soit alimenté régulièrement. Il brassera le compost et s'occupera également de l'entretien nécessaire.

À noter : si vous souhaitez composter tous les déchets fermentescibles de votre école (dont les déchets de la cantine) vous pouvez, en collaboration avec la mairie, répondre à l'appel à projet proposé par la Métropole (www.metropole-rouen-normandie.fr).



Réduisons nos déchets

FICHE PÉDAGOGIQUE
CYCLE 2

Mesdames, messieurs les professeurs

Vous avez inscrit votre classe au parcours pédagogique « Ma poubelle au régime », proposé par les animateurs de l'éducation à l'environnement de la Métropole Rouen Normandie. La mise en place d'actions concrètes proposées dans cette fiche pédagogique vous permettra de poursuivre votre travail. Vos élèves pourront ainsi prendre conscience que la réduction des déchets est un enjeu majeur, à la portée de tous.

Objectifs pédagogiques

- Acquérir des connaissances sur les déchets et les façons de les réduire.
- Être capable d'exercer un regard critique sur son comportement de consommateur.
- Être capable de réduire sa quantité de déchets.
- Participer à la protection des ressources naturelles.
- Adopter une attitude éco-citoyenne

Atelier 1 - Organiser un atelier créatif de récup'

Matériel nécessaire

- Colle
- ciseaux, agrafeuse
- scotch
- cutter
- feutres de couleur
- un ou plusieurs livres de loisirs créatifs (pour trouver des idées de créations adaptées).

Objectif

Fabriquer de nouveaux objets à partir de matériaux destinés habituellement à la poubelle.

En amont

Durée : 1h

Expliquez aux élèves qu'un habitant de la Métropole jette en moyenne chaque année 390 kg de déchets.

Lister avec eux les déchets qu'ils produisent en général et classez-les au tableau par type de déchets (cf. tableau de classification) :

Type de déchets	Ordures ménagères	Déchets recyclables	Déchets végétaux	Déchets d'équipements électriques et électroniques	Déchets dangereux	Encombrants	Textiles
Exemples de déchets produits	Restes alimentaires, pots de yaourt, bouchons, couches sales ...	Papiers, cartons, conserves, cannettes, bouteilles plastiques ...	Pelouse tondue, branchages, feuilles mortes ...	Tous les appareils qui se branchent ou fonctionnent avec des piles : ordinateur, TV, console de jeux ...	Tous les déchets pouvant présenter un danger pour l'environnement ou la santé : peintures, colles, solvants, batteries de voiture...	Canapé, lit, fauteuil, matelas...	Tous les textiles

Demandez aux élèves d'identifier, parmi les déchets listés, ceux qui pourraient être récupérés selon eux pour fabriquer de nouveaux objets (cartons, papiers, bouchons, fils de fer, vieux tissus, etc.) et sur ce qu'ils pourraient fabriquer avec (des dessins, des sculptures, des boîtes, des sacs, etc.). Proposez-leur ensuite de récupérer chez eux des déchets réutilisables (bouchons, papiers, textiles, boutons de vieux vêtements, capsules de café, etc.).

Insistez sur la nécessité d'avoir des déchets propres et non dangereux. Vous pourrez prévoir un mot destiné aux parents pour leur expliquer la démarche.

Déroulement

Durée : une demi-journée

Présenter aux enfants quelques exemples d'œuvres artistiques ou d'objets réalisés à partir de matériaux de récupération.

Exemples de création :

- des petites boîtes en découpant du carton, puis les peindre et les décorer en collant des boutons ou des rubans récupérés
- des bijoux à partir de fils de fer, de boutons, de tissus, etc.
- des sculptures sur un thème donné (les monuments de la ville, la nature, etc.)
- des sacs ou pochettes en tissus
- des mobiles en carton et fils
- des pots à crayons
- des instruments de musique, etc.

L'atelier peut permettre de fabriquer un cadeau pour Noël ou pour la fête des mères ou des pères.

À la fin de l'atelier, les enfants partent avec leur objet ou l'exposent dans l'établissement, avant de l'emporter chez eux.

Atelier 2 - Organiser un goûter sans déchets

Objectif

Faire prendre conscience aux élèves de la possibilité de réduire la quantité de déchets à travers leurs choix de consommation.

Durée

1h à 2h

En amont

Préparer, dans un sac poubelle transparent, les restes d'un goûter pour 4 personnes qui aura produit beaucoup de déchets :

- assiettes en plastique, ▪ gâteaux suremballés,
- gobelets et couverts jetables, ▪ boissons en emballages individuels (ex : briquettes de jus de fruits)

Déroulement

Faites découvrir aux élèves les restes de goûter que vous avez préparé. Avec eux, dénombrez le nombre d'objets jetés et définissez les problèmes liés à un tel goûter (beaucoup de déchets, déchets non recyclables...). Ensuite, séparez les élèves en petits groupes, et proposez leur de réfléchir à la composition d'un goûter, pour 4 personnes, produisant moins de déchets, et bon pour la santé.

Comparez les différentes possibilités et évaluez la quantité de déchets pour chaque proposition (les déchets fermentescibles tels que les épluchures de fruits sont biodégradables et ne sont pas ici considérés comme des déchets surtout s'ils sont compostés).

À la fin de cette activité, proposez aux élèves d'organiser un goûter à l'école « sans déchets » en fonction de la proposition retenue par toute la classe. Ce jour là, chaque élève apportera son goûter 0 déchets.

Atelier 5 - L'engagement concret

Maintenant que les élèves en savent un peu plus sur les déchets et sur les moyens de les réduire, il est temps d'engager des actions dans la durée.

Objectif : Rendre les élèves acteurs de la réduction des déchets au quotidien.

Proposez aux enfants de réfléchir à des idées pratiques et concrètes qu'ils seraient prêts à mettre en œuvre, eux-mêmes, pour générer moins de déchets dans la vie quotidienne :

- Au magasin
- À la maison
- À l'école
- Au sport...

Retransmettez ces propositions et affichez les dans la classe sous la forme que vous souhaitez :

- Charte écrite ou illustrée au sein de la classe
- Mise en scène, sketches, théâtre...
- Création de BD, affiches...

Préparez vos élèves Des outils prêtés par la Métropole Rouen Normandie

Pour préparer le parcours pédagogique avec vos élèves, la Métropole vous prête gratuitement deux outils pédagogiques qui vous permettront de les sensibiliser à la thématique de la réduction des déchets (contact : education.environnement@metropole-rouen-normandie.fr).

• Jeu de rôles /débat dans la classe « Démêlés à Trifouilly »

Durée : une demi-journée (en groupe de 10)

Issu de la malle pédagogique « Rouletaboule » (édité par le réseau école et nature), l'atelier « Démêlés à Trifouilly » est un jeu de rôles qui offre un cadre ludique pour que les élèves deviennent acteurs de la gestion des déchets dans la commune de Trifouilly : ils argumentent, défendent leurs points de vue, et s'initient ainsi au débat.

Chaque élève interprète un personnage, comme dans une pièce de théâtre dans laquelle les acteurs ne connaissent pas le scénario. Ils improvisent leurs répliques en fonction des situations rencontrées et des renseignements collectés.

Le meneur de jeu peut être l'enseignant et les personnages sont tenus par les élèves de sa classe.

• Atelier : « Sachons choisir nos achats »

Durée : une demi-journée (en groupe de 10)

Également issu de la malle pédagogique rouletaboule, cet atelier incite les élèves à développer leur sens critique, à se positionner et à mesurer leurs responsabilités en tant que consommateurs.

Mise en situation

Les élèves devront simuler une commande de matériel scolaire. Cette simulation aide à amorcer une réflexion sur les raisons de nos choix de consommation, et sur les informations dont on dispose pour faire ces choix. C'est le point de départ pour aller plus loin dans la réflexion.

Le tri des déchets

Si vous souhaitez engager un travail sur la thématique du tri des déchets, les animateurs du SMEDAR sont à votre disposition pour vous accompagner dans votre démarche.

Contact : 02 32 10 43 87.



Les animateurs de l'éducation à l'environnement
de la Métropole Rouen Normandie se tiennent
à votre disposition au

02 35 52 95 18

education.environnement@metropole-rouen-normandie.fr