



Vendredi 22 juin 2018

Le projet T4 Rive Droite : le chantier avance

La ligne T4 proposera sur 8,5 km une nouvelle offre de déplacement rapide Nord-Sud dans la Métropole Rouen Normandie, entre le Boulingrin et le Zénith. En site propre, cette future ligne de Bus à Haut Niveau de Service intégrera de nouveaux espaces paysagers et arborés le long de son tracé. Les travaux d'aménagement du projet T4 sur la rive droite ont commencé en Février 2018. Sur les boulevards de la rive droite, les importants travaux sur les réseaux se poursuivent tandis que l'espace public prend progressivement sa forme définitive, notamment le long du boulevard des Belges



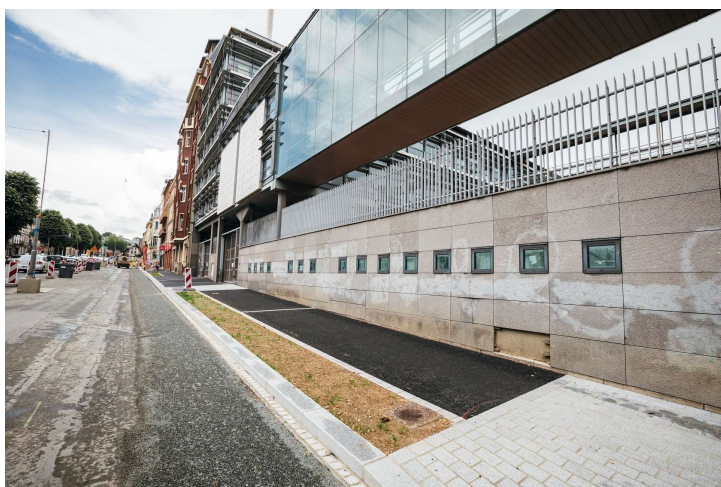
Visuel de projection – Boulevard des Belges, vue sur la future station Vieux Marché Ouest

La création de la nouvelle ligne T4 est aussi une occasion pour réaliser des requalifications ambitieuses des espaces publics de façon à mieux partager la voirie entre tous les usagers et à rénover certaines places (sur la rive droite, sont concernées les places Beauvoisine, Cauchoise, carrefour de la gare au croisement de la rue Jeanne d'Arc et du boulevard de la Marne).

Sur la rive droite, le chantier T4 est divisé en 2 sections aménagées indépendamment par deux entreprises. La Métropole Rouen Normandie, maître d'ouvrage et maître d'œuvre sur le tronçon rive droite, veille à l'uniformité et la coordination des travaux sur les deux secteurs.

- Secteur 1 : entre la rue Racine et la rue de l'Abbé Cochet
- Secteur 2 : entre la rue de l'Abbé Cochet et la place du Boulingrin

Les aménagements réalisés Boulevard des Belges



Situé sur à l'est du boulevard des Belges, le trottoir entre la rue de Crosne et la rue Racine est désormais finalisé. Des bandes végétales ont été ajoutées pour apporter confort et sécurité aux piétons, et participer à la diversification de la nature en ville. Une sélection de végétaux remplacera plus tard les zones enherbées.

©Alan Aubry-Métropole Rouen Normandie

Les travaux entre les sections rue de Crosne/rue Jean Lecanuet et rue Jean Lecanuet/de Lemery seront finalisés courant juillet, dans la continuité des aménagements déjà réalisés le long du boulevard.

Cette section de boulevard accueillera les futures stations T4 « Vieux Marché » et « Cauchoise ». Les réseaux d'alimentation de fibre et d'éclairage des stations ont été installés. Les travaux d'installation des mobiliers et des revêtements de sol seront finalisés dans un second temps.

Les prochaines grandes étapes du chantier T4 rive droite

- Réaménagement de la place Cauchoise

La nouvelle configuration de la place Cauchoise vise à mieux partager l'espace entre tous les usagers. Pour les piétons, se sera davantage de place et des traversées plus sécurisées, pour les cyclistes un meilleur confort, tout en évitant l'ajout de contraintes excessives aux véhicules.

Les travaux de la place ont été organisés par zones afin de réduire au maximum les nuisances. Ils dureront jusqu'au printemps 2019.

6 zones ont été définies afin de limiter la gêne occasionnée



ZONE A : en cours jusqu'au 20 juillet

ZONE B : du 1^{er} juillet au 31 août

ZONE C : du 15 octobre au 21 novembre

ZONE D : tous le mois d'août

ZONE E : du 1^{er} décembre 2018 au 28 février 2019

ZONE F : du 1^{er} mars au 31 avril 2019



Visuel de projection – Place Cauchoise

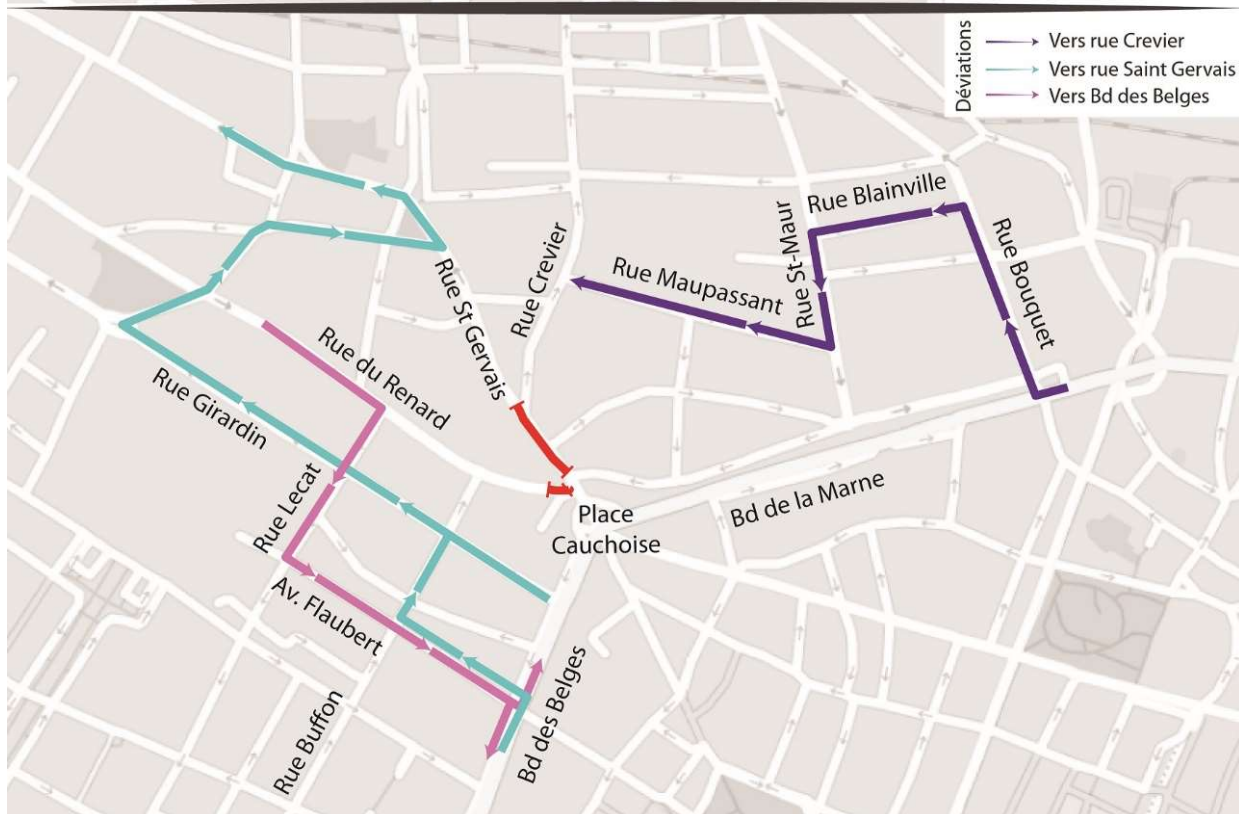
Les travaux de la place entraîneront des modifications provisoires de circulation autour des rues Saint Gervais et Renard, fermées respectivement du 9 Juillet au 31 Août pour la première, et en Août pour la seconde.

- Accès au boulevard des Belges depuis la rue du Renard : via la rue Lecat et l'avenue Gustave Flaubert
- Accès à la place JB de La Salle et rue Chasselièvre depuis le boulevard des Belges : via la rue Stanislas Girardin, puis la rue Achille-Flaubert, puis la rue Henry-Barbet et enfin la rue Nicolas-Mesnager.
- Accès à la rue Crevier depuis le boulevard de la Marne : via la rue Bouquet, puis la rue de Blainville, puis la rue Saint-Maur et enfin la rue de Maupassant.
- Rue Saint Gervais : fermeture entre la rue du Renard et la rue Crevier à partir du 9 juillet et en août (zone B). La circulation y sera interdite le temps des travaux.
- Rue du Renard : fermeture entre la place Cauchoise et la rue de Buffon en août (zone D).



FERMETURE DE LA RUE DU RENARD ET DE LA RUE SAINT GERVAIS AU NIVEAU DE LA PLACE CAUCHOISE

Modification de la circulation et déviations



- Renforcement de la canalisation d'assainissement – Boulevard des Belges et de la Marne

De juillet à décembre 2018, des travaux de renforcement de la canalisation principale d'assainissement sous la voirie seront réalisés, le long de la contre-allée du Boulevard des Belges et au nord du boulevard de la Marne. Ce remplacement doit se faire avant et en étroite coordination avec les travaux d'aménagement de l'espace public et de voirie liés au chantier. Ces travaux permettront le renforcement et l'étanchéité de l'ouvrage pour éviter des interventions ultérieures au chantier T4. Ils seront réalisés tant en surface qu'en sous-sol, de manière simultanée.

- Aménagement du secteur 2

Les travaux d'aménagement ont débuté il y a quelques mois sur le secteur 2 entre les rues Bouquet et Jeanne D'Arc. Depuis quelques semaines, ils se poursuivent par le renforcement sur les bords de la chaussée, nécessaire pour supporter le passage régulier des futurs véhicules de la ligne TEOR. Le démarrage prochain des travaux des futures stations Gare et Beauvoisine, en rive Nord des boulevards, va continuer à dessiner la nouvelle configuration de ce secteur.

Le Projet T4 en bref

La ligne T4 proposera sur 8,5 km une nouvelle offre de déplacement rapide Nord-Sud dans la Métropole Rouen Normandie, entre le Boulingrin et le Zénith. Principalement en site propre, cette future ligne a pour objectif de proposer un nouveau bus à haut niveau de service sur le territoire. Les travaux T4 dureront entre 12 et 14 mois, pour une mise en service en juin 2019.

Le projet a pour objectifs de :

- Renforcer le réseau Astuce en proposant une alternative pour répondre aux besoins de déplacement sur l'axe Nord-Sud, actuellement peu ou pas desservi par les transports en commun
- Proposer une offre multimodale en optimisant les correspondances (tramway, bus, Fast...)
- Améliorer la qualité urbaine le long du tracé pour mieux relier les quartiers, créer un meilleur partage de l'espace en favorisant les déplacements cyclistes et piétons

En chiffres

16 stations
8,5 km de voie
18 000 à 20 000 voyageurs attendus par jour
Un Teor toutes les 6 min en heure de pointe
Moins de 30 minutes de trajet entre deux terminus
762 arbres sur la totalité du tracé soit 165 de plus que d'existants

La Métropole est le principal financeur projet T4, pour la réalisation des travaux, estimés à 88 millions d'euros, avec le soutien de la Région Normandie et de l'État.

Afin de faciliter les déplacements, des outils ont été mis en ligne pendant la durée des travaux : un site internet pour suivre la circulation en temps réel www.trafic-metropole-rouen.fr et une cartographie interactive des travaux www.metropole-rouen-normandie.fr/ligne-t-4-cartographie

Financement du projet

Le projet T4 est financé majoritairement par la Métropole, avec le soutien l'État et la Région Normandie, pour la réalisation des travaux dont le montant est estimé à 88 millions d'euros.



La Métropole Rouen Normandie finance à 54% le projet.



La Région Normandie apporte des subventions à hauteur de 34%.



L'État accompagne le projet à hauteur de 12% du montant global.

Contact

Marion FALOURD
Attachée de presse de la Métropole Rouen Normandie
02 32 12 23 16 / 06 16 21 38 54
marion.falourd@metropole-rouen-normandie.fr