

Espace multifonctionnel, un nouvel art de vivre au travail

# HANGAR 107



CONFERENCE DE PRESSE  
Du 06 Juillet 2016



Bois Guillaume  
ODYSÉE & CIE



ODYSSENIOR



# Sommaire

- Notice architecturale
- Plan de situation
- Plan de masse et emprise au sol
- Plans des niveaux
- Vues d'insertion et d'ambiances

Pages 3 / 4

Page 5

Page 6

Pages 7 / 8

Pages 9 / 13



# Notice Architecturale

## Préambule

### « Genius Loci »

Pour *Christian Norberg-Schultz* les notions de « génie du lieu » et de sens du lieu, rejoignent celles de « l'esprit du lieu » qui à son tour rejoint celles du paysage. Il part du principe que « le milieu influence les êtres humains et comme but de l'architecture il dépasse la définition donnée par le fonctionnalisme ».

Dès les premières esquisses, dans l'esprit de *Norberg-Schultz* nous avons appréhendé la relation étroite entre un lieu et son paysage.

Fort de ce constat, dans l'esprit et la volonté du maître d'ouvrage, nous nous sommes donnés l'objectif de créer un véritable lieu de vie en harmonie avec « l'esprit du lieu ».

En effet, il n'existe pas de types différents d'architecture, mais des situations, des lieux, des sites différents, qui pour satisfaire aux exigences d'usage de l'homme, conduisent à des solutions différentes.

Pour cela nous décidons de construire un bâtiment simple, fonctionnel, énergétiquement efficace et écologiquement sans ostentation, en trouvant des solutions innovantes, mais réalistes. Tout doit être dessiné avec soin, pour contribuer à une harmonie entre le site, la nature et le bâti, quelque soit sa typologie.

*Christian Norberg Schultz (1926-2000) architecte et théoricien de l'architecture. Biblio. « Genius Loci », Bruxelles, éd. Mardaga, 1981.*

## Implantation et parti architectural

L'implantation de notre projet sur la parcelle privilégie une orientation adaptée au « lieu », pour les qualités bioclimatiques, d'éclairage naturel et de vues offertes aux bureaux et aux espaces devant animer la vie des quais.

En effet, les orientations Nord / Sud et Est / Ouest (pignons) des bureaux et des espaces du rez-de-chaussée (exposition, restauration, crèche), offrent au Nord des vues vers la Seine et son front bâti notamment la cathédrale. Les deux orientations bénéficient par ailleurs de vues latérales vers le pont Flaubert et la colline Sainte Catherine.

### Le gabarit

Le nouveau « Hangar 107 », sera dans le prolongement des hangars 106 et 108, formant ainsi un nouveau front bâti sur les quais rive gauche, véritable « tête de proue » du futur quartier Flaubert.

### Le volume

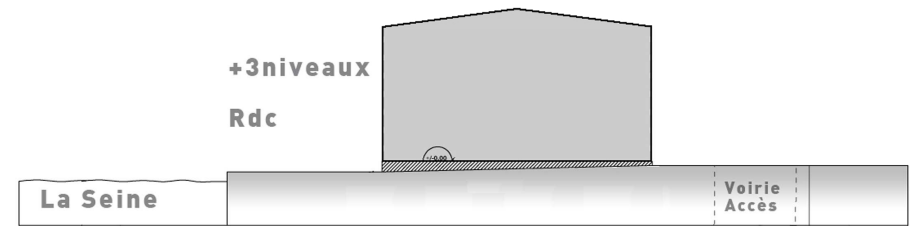
Le volume reprend la forme du hangar, que l'on a creusé au Sud et au Nord pour ménager des terrasses.

### Les matériaux

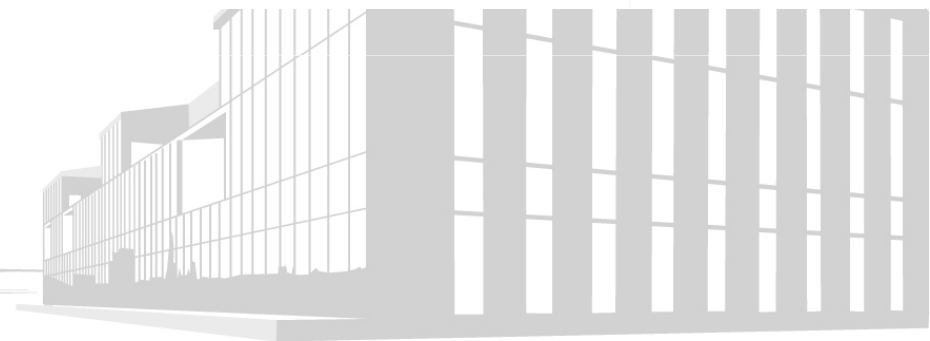
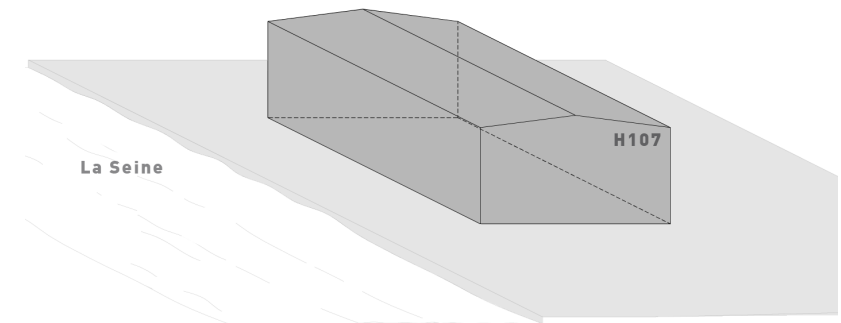
Notre projet reprend le langage des hangars de nos quais, avec l'utilisation de la brique et du zinc.

Une large façade vitrée au Nord s'ouvre vers la ville, offrant ainsi aux utilisateurs et visiteurs de ce bâtiment le spectacle de la vie fluviale et des quais en perpétuel mouvement.

Cette large façade vitrée et la transparence du bâtiment entre la façade Nord et Sud permet un lien fort entre le futur quartier Flaubert et ses aménagements, avec la vie des Quais.



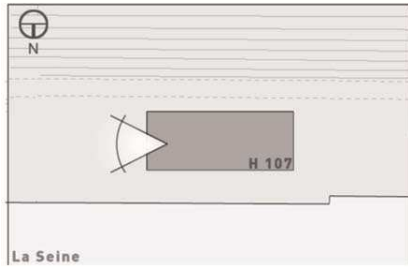
Reprise d'une volumétrie : la forme du Hangar



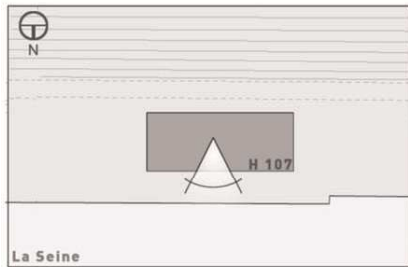
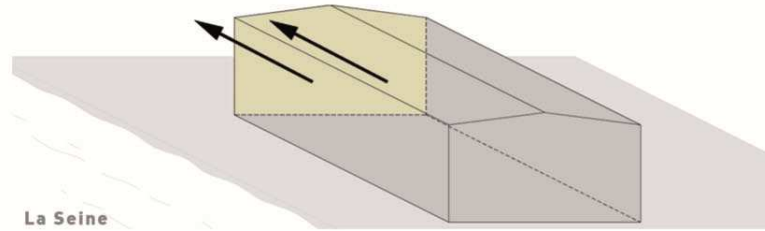
HANGAR 107



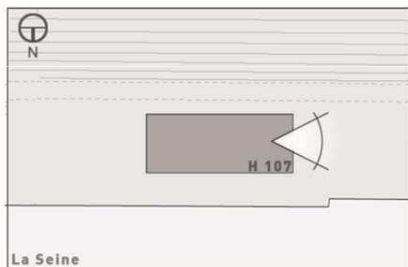
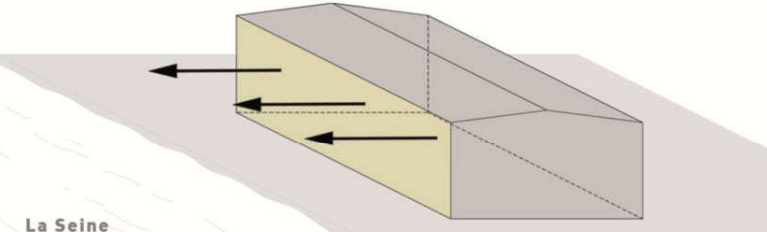
# Les Vues



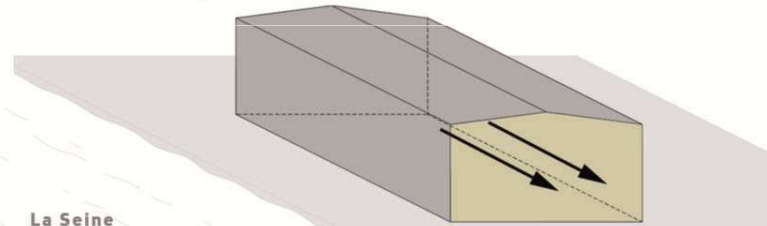
**Vue vers la cathédrale**



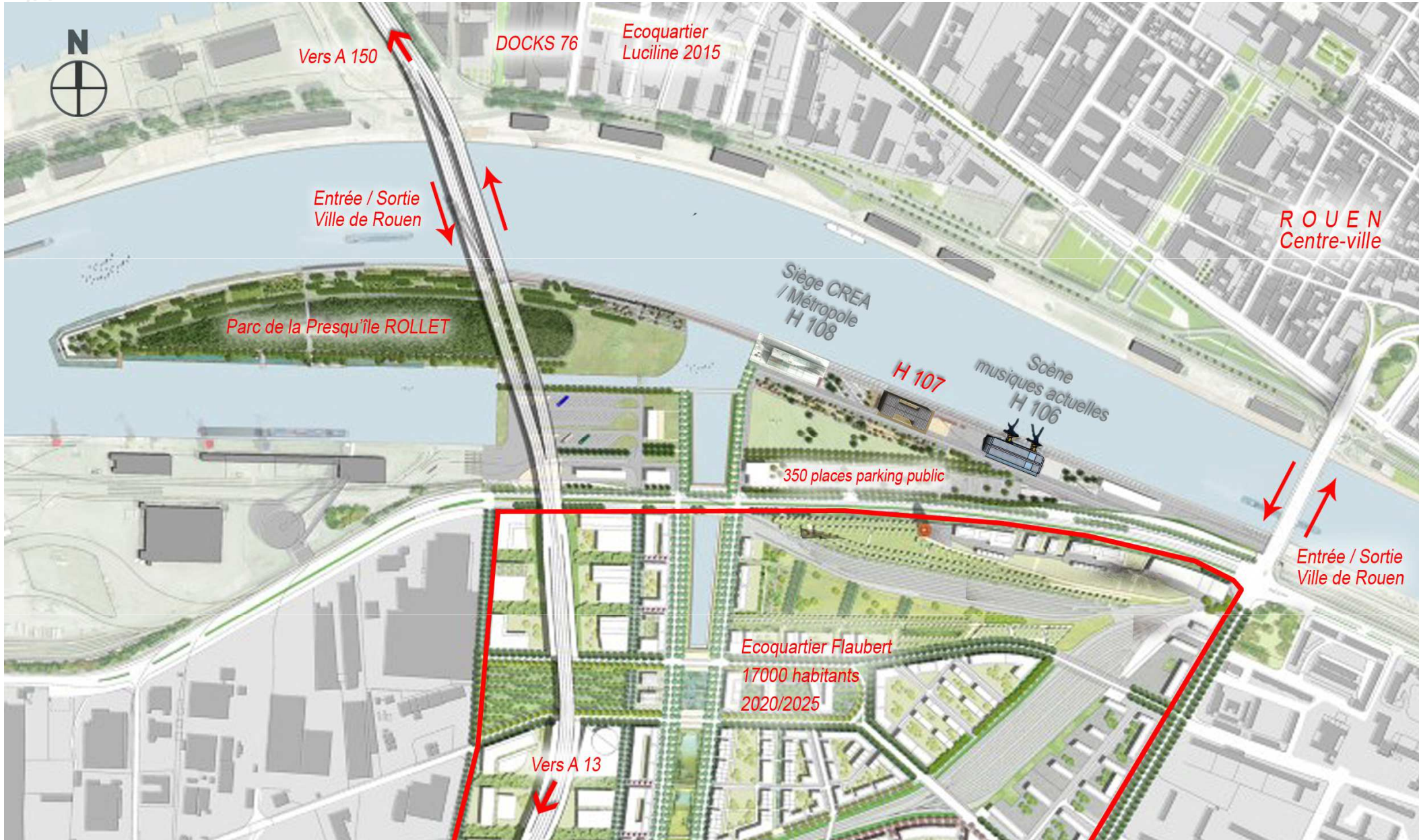
**Vue vers les quais rive droite**



**Vue vers le pont Flaubert**



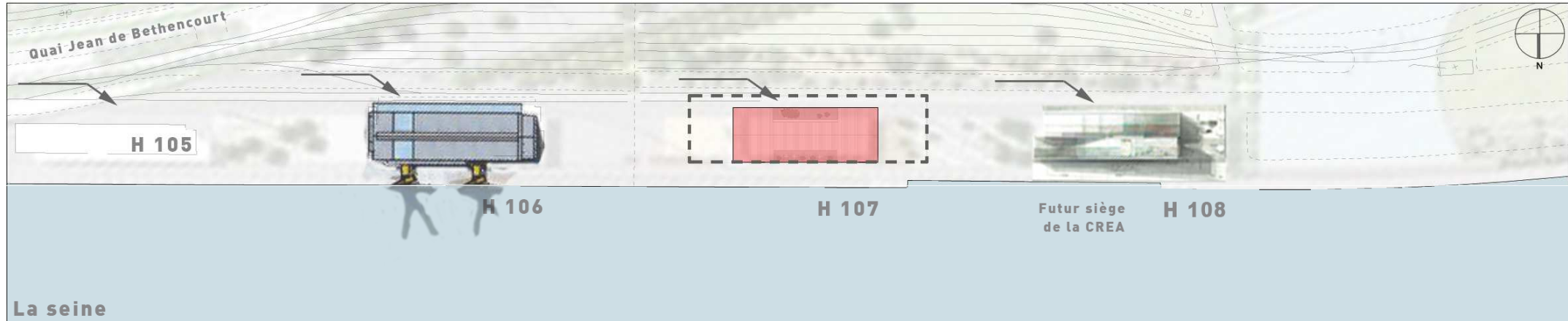
# Plan de situation



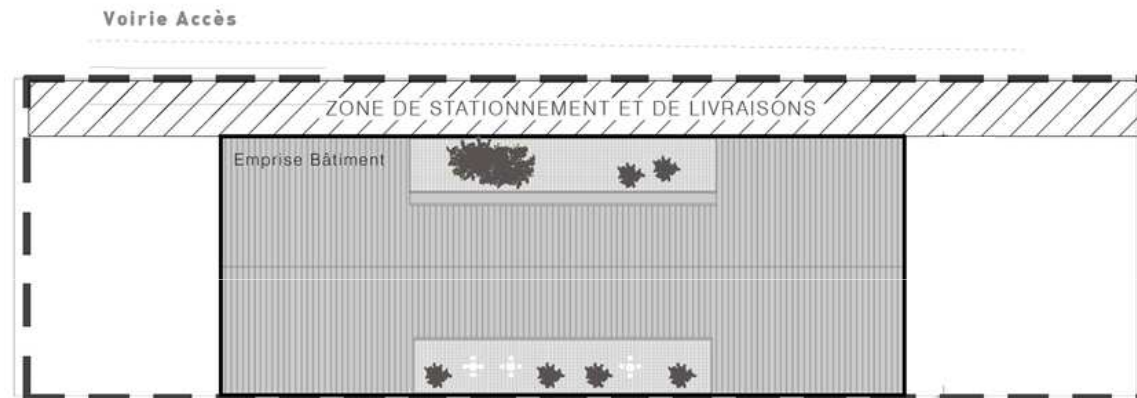


# Plan de masse et emprise au sol

## Plan de masse



## Emprise au sol



La Seine

HANGAR 107



LA SEINE

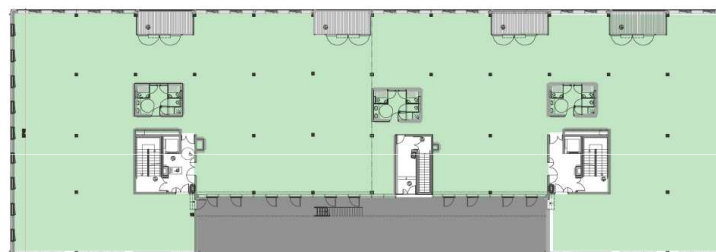
## Plan rez-de-chaussée

-  River's pub, café / concert
-  Brasserie cuisine française
-  Espace d'exposition
-  Crèche Liberty
-  Conciergerie



## Plan 1er étage

-  Crédit Agricole, incubateur d'entreprises.

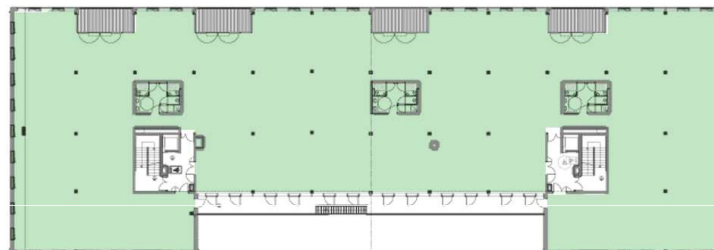




## Plan 2ème étage


---

 Entreprise PGS



## Plan 3ème étage

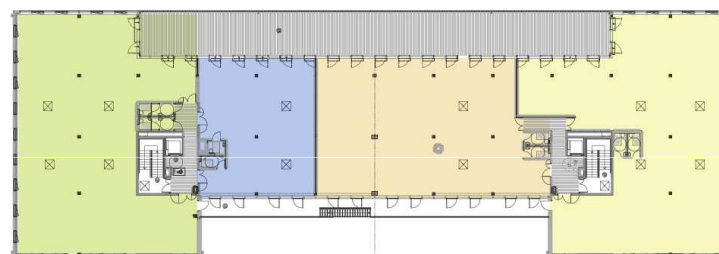
---

 Agence az architecture

 Bureaux

 Etude Notariale

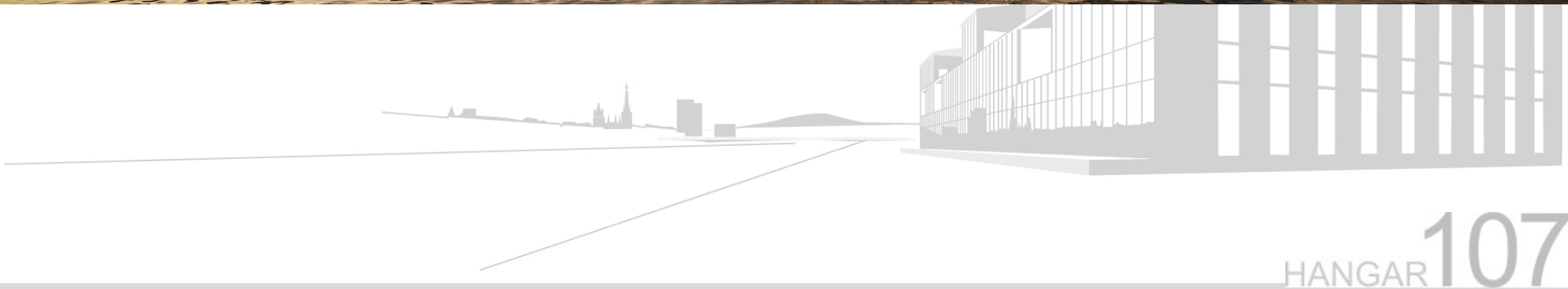
 Siège Odysseñior  
Atome promotion







## Vue vers la ville et la cathédrale



HANGAR 107



 Vue depuis la « prairie »





 Vue d'ambiance d'un espace de travail







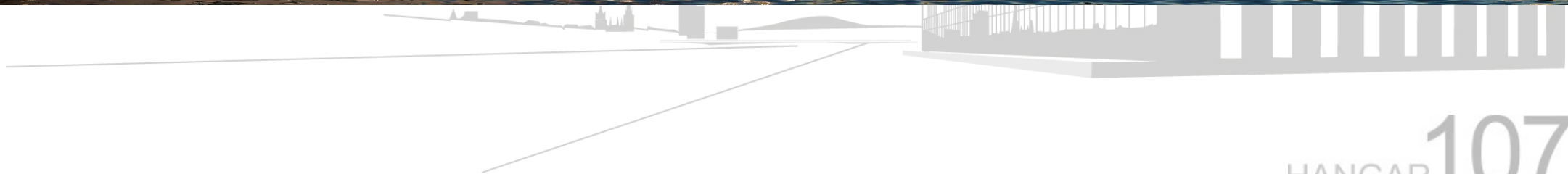
## Vue depuis l'espace d'exposition « Hors les murs »







# Vue depuis la rive droite à la tombée de la nuit



HANGAR 107

## Dates clefs

- Date d'obtention du Permis de Construire: **31 Mars 2016**
- Surface De Plancher: **7117m<sup>2</sup>**
- Début de la démolition de l'actuel hangar 107 : **Août 2016**
- Démarrage du chantier de la construction du nouveau hangar 107: **Septembre 2016**
- Livraison du nouveau hangar 107: **Septembre 2017**