

ACCOMPAGNEMENT DES ACTEURS ÉCONOMIQUES DANS LA TRANSITION SOCIAL-ÉCOLOGIQUE



La Métropole Rouen Normandie est engagée dans une **politique ambitieuse** de transition **sociale, économique** et **écologique** en y associant l'ensemble des acteurs du territoire, pour mettre en place des actions individuelles ou collectives. La Métropole propose une offre de services **diversifiée, dédiée** et **gratuite** à destination des acteurs économiques afin de les accompagner dans leurs démarches de Responsabilité Sociétale des Entreprises (RSE) et des Organisations (RSO).





RSE – approche globale

Démarche de transition social-écologique

Accompagnement individuel et collectif dans la transition social-écologique, première approche dans les démarches RSE (accompagnement et fléchage vers les offres de service Métropole, dispositifs/aides etc., engagements COP21, réseau d'acteurs COP21, réseau d'acteurs industriels, RSE au sein de parcs d'activités...).

Contact : Aurélie Liebmann, aurelie.liebmann@metropole-rouen-normandie.fr

Mécénat

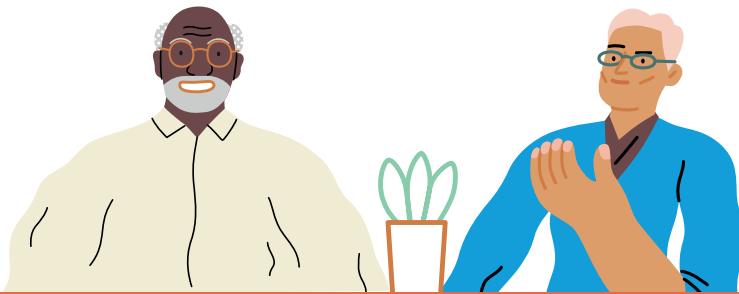
Contribution aux actions environnementales liées aux chartes Biodiversité et Forestière (recensement d'espèces, achat de matériel, gestion de milieux...), à des projets culturels du territoire, mais aussi à des projets solidaires, dans le domaine de la santé et l'aide aux jeunes. Ces soutiens sont défiscalisables à 60% pour l'entreprise et permettent d'abonder les politiques de RSE.

Contact : Juliette Démares, juliette.demares@metropole-rouen-normandie.fr

Participation à l'élaboration des projet métropolitains « le Conseil de Développement Durable »

Participation aux instances de concertation où sont représentées les forces vives du territoire (entreprises, associations, syndicats, institutions) qui dialoguent entre elles pour faire émerger des propositions à destination des élus et éclairer la décision publique.

Contact : Claire Montay, claire.montay@metropole-rouen-normandie.fr



RSE – approche sociale

Accompagnement aux recrutements

Ouverture à de nouveaux profils et sécurisation du process : analyse de postes, présentation de métiers, sourcing, préparation et proposition de candidatures, suivi de la prise de poste, soutien à l'évaluation et à la montée en compétences.

Contacts : Coline Thorel, coline.thorel@metropole-rouen-normandie.fr

Achats socialement responsables

Orientation, sourcing et rencontres des entreprises inclusives (Insertion, Handicap, Economie Sociale et Solidaire, Entreprises à But d'Emploi) pour répondre à tout type d'achat ou besoin de prestations (communication, espaces verts, mise à disposition de personnels, traiteurs...).

Contact : Marie Tacail, marie.tacail@metropole-rouen-normandie.fr



RSE – approche environnementale

Accompagnement à la rénovation énergétique et aux actions de sobriété

Informations et conseils personnalisés à la rénovation énergétique et aux actions de sobriété énergétique pour les entreprises possédant des locaux de moins de 1000m². Les conseils sont d'ordre technique (isolation, réglage des systèmes, réduction de l'impact des process, etc.) et financier (subventions publiques, CEE, etc.)

Contact : Cédric Delahais, cedric.delahais@metropole-rouen-normandie.fr

Mise en place d'une énergie renouvelable

Accompagnement tout au long du projet, étude d'opportunité gratuite, subventions à l'investissement et pour les études complémentaires. Energies : bois, géothermie, solaire thermique pour l'eau chaude sanitaire.

Contact : Tiphaine Bréant, tiphaine.breant@metropole-rouen-normandie.fr

Accompagnement des professionnels du bâtiment

Hotline dédiée aux professionnels de la rénovation (architectes, auditeurs, entreprises) pour mieux orienter leurs clients dans les aides liées aux travaux de rénovation énergétique, rejoindre un réseau de professionnels, valoriser des réalisations exemplaires, se former et monter en compétences.

Contact : Energies Métropole Rouen Normandie – energies@metropole-rouen-normandie.fr

Mobilité des salariés, des agents

Convaincre les employés de prendre le transport en commun, de marcher, de faire du vélo, de covoiturer pour se rendre sur leur lieu de travail. La Métropole offre entre autres 20% de réduction sur les abonnements de transport en commun et de location de vélos, prête gratuitement des vélos et indemnise le conducteur covoitureur.

Contact : Elsa Delabaere, elsa.delabaere@metropole-rouen-normandie.fr

Numérique responsable

Parcours d'accompagnement d'un an permettant l'élaboration et la mise en œuvre d'une stratégie Numérique Responsable : formation, ateliers, rencontres, plateforme de documentation...

Contact : Doralie Besnard-Guiol, doralie.besnard@metropole-rouen-normandie.fr

Préservation et protection du milieu naturel et de la ressource en eau

Accompagnement gratuit des entreprises artisanales et commerciales dont l'activité est jugée impactante sur le milieu naturel et la ressource en eau : diagnostic sur la gestion des produits dangereux et rejets polluants, aide financière à la mise en conformité des sites d'activités.

Contact : Clémence Langlois, clemence.langlois@metropole-rouen-normandie.fr

Labélisation Eco-défis des TPE (commerce et artisanat)

Accompagnement individuel gratuit des TPE commerciales et artisanales via la labélisation Eco-défis (label national) : valoriser et encourager les entreprises à la mise en place d'actions concrètes en faveur de la lutte contre le changement climatique (RSE, énergie, eau, prévention et gestion des déchets, gaz à effet de serre, mobilité, qualité de vie au travail...).

Contact : Clémence Langlois, clemence.langlois@metropole-rouen-normandie.fr



Implication locale

Intégration de l'entreprise à des actions favorisant la solidarité et l'insertion professionnelle (co-conception et coanimation, promotion de métiers, conseils...) ainsi que son maillage avec les acteurs de l'emploi local (facilitation et partage d'expériences entre pairs).

Contact : *Hélène Carré, helene.carre@metropole-rouen-normandie.fr*

Actions solidaires

Implication de l'entreprise dans le soutien aux habitants les plus fragiles et aux actions territorialisées et locales (aide alimentaire, santé, collectes / dons, intégration des personnes réfugiées...) portées par la Métropole.

Contact : *Alexandre Verbaere, alexandre.verbaere@metropole-rouen-normandie.fr*

Achats locaux

En tant qu'entreprise ou comité d'entreprise implantés sur le territoire, la Métropole Rouen Normandie propose un dispositif de chèques cadeaux 100% locaux. Ces chèques, porteurs de valeurs, soutiennent l'économie locale et sont totalement personnalisables (pas de minimum de commande, message personnalisé, valeur faciale et durée de validité adaptables...).

Contact : *Jade Le Gall, jade.le-gall@metropole-rouen-normandie.fr*

Développement du territoire "Saint-Sever Nouvelle Gare"

Information, connaissance et participation à la dynamique du réseau des acteurs économiques du quartier d'affaires à Rouen rive gauche.

Contact : *Aude Peyralbes, aude.peyralbes@metropole-rouen-normandie.fr*

