

21 & 22

SEPT. 2024

# JOURNÉES EUROPÉENNES DU PATRIMOINE & JOURNÉES DU MATRIMOINE



JOURNEESDUPATRIMOINE.FR



VILLES  
& PAYS  
D'ART  
& D'HISTOIRE



Rouen



métropole  
ROUENORMANDIE

# Édito

## REMERCIEMENTS

La Métropole Rouen Normandie remercie chaleureusement toutes celles et ceux qui se sont mobilisés pour la réussite de cette manifestation : les communes et leurs services, les partenaires institutionnels, le clergé, l'ensemble des associations, les entreprises, les artisans, les artistes et les particuliers qui se sont étroitement associés à l'évènement en ouvrant leurs portes.



Afin de permettre à chacun de profiter pleinement de cet événement, retrouvez sur le site internet de la Métropole Rouen Normandie des informations précises sur l'accessibilité en mobilités douces et pour les personnes en situation d'handicap des différents lieux ouvrant leur porte.  
[www.metropole-rouen-normandie.fr/journees-europeennes-du-patrimoine](http://www.metropole-rouen-normandie.fr/journees-europeennes-du-patrimoine)

**#JOURNEESDUPATRIMOINE**  
**JOURNEESDUPATRIMOINE.FR**

Chère Madame, Cher Monsieur,

Nous sommes heureux de vous inviter à cette nouvelle édition des Journées du Patrimoine et des Journées Européennes du Patrimoine sur les deux thèmes du Ministère de la culture *Patrimoine des itinéraires, des réseaux et des connexions* et *Patrimoine maritime*. Dans notre Métropole de Rouen, vous êtes plus de 60 000 chaque année à profiter de près de 130 lieux qui ouvrent leurs portes à cette occasion. Passionné.es et engagé.es dans des associations, érudit.es et féru.es de l'histoire locale, guides professionnel.les ou guides d'un jour, bénévoles, personnels municipaux ou propriétaires de manoirs à restaurer, ce sont plus de 800 participants qui sont investis pour vous faire passer un excellent week-end et nous les en remercions chaleureusement.

Cette année, à nouveau, des patrimoines variés s'offrent à vous. Celui des itinéraires, des infrastructures, chemins, routes, ponts, réseau ferroviaire avec leur histoire et la façon dont ils ont marqué notre territoire. S'y ajoutent les réseaux, avec le patrimoine de l'énergie : l'eau et l'industrie avec ses moulins, ses usines, les réseaux électriques, gaziers, numériques... et encore les connexions et le patrimoine des échanges : le commerce qui se conjugue à Rouen avec le patrimoine maritime, les innovations technologiques, mais aussi avec les mouvements artistiques, les idées, les religions... Ces journées nous permettront de découvrir toutes ces richesses, en randonnant, en pédalant, en courant... dans le cadre concomitant de la Semaine européenne de la mobilité. De la descente aux flambeaux de la Côte Sainte-Catherine à Rouen, à la grange d'îmière de Sainte-Vaubourg construite par les templiers à Val-de-la-Haye en passant par un rallye patrimoine en vélo vintage à Cléon ou un explore game au château de Robert le Diable à Moulineaux, les propositions nombreuses pourront satisfaire tous les goûts !

Et si les Journées du Patrimoine sont l'occasion de valoriser la mémoire des créatrices et intellectuelles d'hier en contribuant à la transmission et à la visibilité de leurs œuvres, elles feront également émerger notre patrimoine de demain, en permettant aux artistes actuelles de faire reconnaître leurs talents. La pluralité de toutes ces histoires raconte notre héritage commun, un héritage varié, multiple, singulier et inspirant, qui nous ressemble.

Nous espérons que vous pourrez profiter de ces belles journées !

Très chaleureusement,

**Nicolas Mayer-Rossignol**

Maire de Rouen

Président de la Métropole Rouen Normandie

**Laurence Renou**

Vice-Présidente de la Métropole Rouen Normandie en charge de la Culture

# Sommaire des sites

**JOURNÉES DU MATRIMOINE** ..... p.4

**PATRIMOINE DES ITINÉRAIRES, DES RÉSEAUX ET DES CONNEXIONS (THÈME NATIONAL)** ..... p.14

**TERRITOIRE DE ROUEN** ..... p.20

**TERRITOIRE VAL-DE-SEINE**..... p.33

Cléon  
Elbeuf-Sur-Seine  
Grand-Couronne  
Grand-Quevilly  
La Bouille  
Moulineaux  
Orival  
Petit-Couronne  
Saint-Pierre-Lès-Elbeuf

**TERRITOIRE AUSTREBERTHE-CAILLY**..... p.38

Anneville-Ambourville  
Canteleu  
Déville-les-Rouen  
Duclair  
Houpeville  
Jumièges  
Le Mesnil-sous-Jumièges  
Le Trait  
Malaunay  
Mont-Saint-Aignan  
Notre-Dame de Bondeville  
Sahurs  
Saint-Martin-de-Boscherville  
Saint-Pierre-de-Manneville  
Saint-Pierre-de-Varengeville  
Val de La Haye  
Yainville  
Yville-sur-Seine

**TERRITOIRE PLATEAUX-ROBEC** ..... p.44

Amfreville-la-Mivoie  
Belbeuf  
Bihorel  
Bonsecours  
Boos  
Darnétal  
La Neuville-Chant-d'Oisel  
Roncherolles-sur-le Vivier  
Saint-Aubin-Celloville

**TERRITOIRE SEINE SUD**..... p.46

Petit-Quevilly  
Saint-Etienne-du-Rouvray  
Sotteville-lès-Rouen



Animations proposées par le service du label Villes et Pays d'art et d'histoire de la Métropole Rouen Normandie



Animations proposées par la Réunion des musées métropolitains-Rouen - Normandie



Animations proposées par Rouen - Normandie sites et monuments

Logo thème national



**HF+**  
Normandie  
ÉGALITÉ  
entre les genres  
DES ANS AU LIEN

FEMMES · VIE · LIBERTÉ

19 > 22 sept 2024

# M JOURNÉES DU MATRIMOINE

Matrimoine + Patrimoine =  
notre héritage culturel commun

Expositions, visites, lectures, spectacles, projections...  
Infos sur [www.hf-normandie.fr](http://www.hf-normandie.fr)

©Sophie Lulagre

# Journées du Matrimoine

Organisées par HF Normandie

## DARNÉTAL

### ÉCOLE NATIONALE SUPÉRIEURE D'ARCHITECTURE DE NORMANDIE

(Ancienne usine Lucien Fromage - 19<sup>e</sup> S)

📍 27, rue Lucien Fromage

**Conférence: Restauration de Notre-Dame de Paris : forêt, charpente et cathédrale, une histoire de sororité.**

Des charpentières des Ateliers Desmots, situés en Normandie, ont œuvré avec leurs confrères à la restitution des charpentes médiévales de Notre-Dame de Paris. Entre les chênes des futaies-cathédrales et les poutres de la « forêt » de Notre-Dame, elles ont eu la chance de vivre quatre saisons d'une restauration emblématique.

Sam 21 : 15h

DURÉE : 1h

Réservation obligatoire sur [ensa-normandie.fr](http://ensa-normandie.fr)

## DÉVILLE-LES-ROUEN

### MÉDIATHÈQUE ANNE FRANCK

📍 2, place François Mitterrand

**Atelier : Pour un hymne féministe joyeux ! - Karen Lano.**

Karen Lano propose depuis plusieurs années des ateliers d'initiation à l'écriture de chanson pour les publics de médiathèques, de collèges et lycées, de cafés associatifs. Elle accompagne les participant-es dans l'expérience et la découverte de la mise en musique d'un texte produit pendant l'atelier. Cette fois, la thématique est axée sur les femmes et l'affirmation de soi afin de réaliser un hymne féministe joyeux !

Renseignements sur [deville-les-rouen.fr](http://deville-les-rouen.fr)

## DUCLAIR



### HÔTEL DE VILLE

📍 Hall de la mairie, place du Général de Gaulle

**Exposition : Transbordeuses - Marjorie Gosset.**

Du 20 sept au 11 oct 2024

En 1906, à Cerbère, dans les Pyrénées orientales, des travailleuses, surnommées les transbordeuses, se couchent sur les rails pour réclamer une augmentation de salaire de 25 centimes. Malgré le risque, elles obtiennent gain de cause, marquant ainsi la première grève féministe en France.

En 2020, Marjorie Gosset découvre cette histoire à travers des femmes qui en sont les héritières. Inspirée par leur force, elle décide de revisiter ce passé. Jacqueline, fille de transbordeuse, lui raconte ses souvenirs, tandis que Jeannette et Raymonde, âgées de 89 ans, partagent leurs expériences. Cette exposition les met à l'honneur en ravivant l'esprit émancipateur de ces femmes inspirantes.

En partenariat avec la Métropole Rouen Normandie.  
Vernissage le vendredi 20 septembre à 17h30

### SQUARE DE LA MAIRIE

📍 place du général de Gaulle (Salle des Hallettes en cas de mauvais temps)

**Lecture théâtralisée : Tu seras un homme, ma fille - Cie Boréale.**

Une galerie de 9 portraits de femmes remarquables parmi lesquelles figurent : la médecin et gynécologue Agnodice (4<sup>e</sup> siècle avant J.-C.), contrainte de se déguiser en homme pour étudier et exercer ; l'exploratrice et botaniste Jeanne Barret (1740-1807), travestie en homme pour lever l'ancre avec l'expédition de Bougainville autour du monde (1766-1769) ; ou encore Violette Morris (1893-1944), surnommée « La hyène de la Gestapo ».

La lecture sera suivie d'un moment convivial avec un blind test spécialement conçu pour l'occasion.

En partenariat avec la Métropole Rouen Normandie.

Sam 21 : 17h

DURÉE : 1h10

À partir de 12 ans.

Dans la limite des places disponibles.





## ELBEUF

### FABRIQUE DES SAVOIRS



7 cours Gambetta

**- Rencontre autour des ouvrières du textile.**

À travers une visite du nouveau parcours du musée, découvrez les métiers exercés par les ouvrières du textile et leur place dans la société industrielle des 19<sup>e</sup> et 20<sup>e</sup> siècles.

Sam 21 : 14h30

DURÉE : 1h30

Réservation conseillée au 02 32 96 30 40 ou sur [publics3@musees-rouen-normandie.fr](mailto:publics3@musees-rouen-normandie.fr)

**- Atelier artistique : Cyanotype onirique - Anne Monneau, Mnémosyne.**

Cet atelier invite les participants et participantes à découvrir le cyanotype, procédé photographique ancien inventé par Anna Atkins, et à créer leur propre image en s'inspirant des créations d'Anne Monneau, artiste-autrice et animatrice de l'atelier.

Sam 21 : 14h30

DURÉE : 2h

Réservation conseillée au 02 32 96 30 40 ou sur [publics3@musees-rouen-normandie.fr](mailto:publics3@musees-rouen-normandie.fr)



## FRANQUEVILLE-SAINT-PIERRE

### ESPACE CULTUREL BOURVIL

5 allée Jacques Offenbach

**Spectacle : Ces gens-là - Marilù Collectif.**



En décembre 2022, quatre femmes en situation de précarité et d'isolement, vivant à Dieppe et alentours, ont participé à un projet de réinsertion par le théâtre. De ce projet est né ce spectacle : celui de leur combat. Devenues comédiennes par la force des choses, elles montent sur scène afin de témoigner face au plus grand nombre. Dans un acte d'irrévérence, elles disent ce que l'on n'a pas envie d'entendre. Elles prennent la parole au nom de « ces gens-là ». Celles et ceux qui ne font pas partie de la norme, qu'on étouffe et qu'on invisibilise. Vaillantes, elles brisent le silence pour nous raconter leurs histoires.

Ven 20 : 20h30

DURÉE : 1h10

Tarif plein : 12€ / Tarif réduit : 6€ et gratuit sous conditions

Information/réservation au 02 35 80 20 39 ou sur [com.culture@franquevillesaintpierre.com](mailto:com.culture@franquevillesaintpierre.com)

## GRAND-QUEVILLY

### CENTRE CULTUREL MARX DORMOY / DULLIN (HORS LES MURS)

1 rue Gabriel Péri

**Spectacle jeune public : Martha et ses chats - La Danzateria.**

Martha et ses chats est une petite forme de danse contemporaine drôle et ludique adaptée aux jeunes

enfants. Elle invite le public à la découverte des émotions primaires et l'initie à la danse moderne. Le spectacle est un clin d'œil à Martha Graham, célèbre chorégraphe du 20<sup>e</sup> siècle et sans doute l'une des plus grandes innovatrices de la danse moderne. Elle a créé tout un langage gestuel basé sur la capacité expressive du corps humain. Les chats Madonna et Hawkins vont faire revivre, à travers leurs aventures, le travail spécifique de Martha, révélant dans les lignes expressives et la dramaturgie un fort potentiel didactique et comique, qui ravira petits et grands.

Sam 21 : 16h30

DURÉE : 35 min

À partir de 3 ans.

Réservation obligatoire au 06 79 18 06 60 ou sur [dullin-grandquevilly.fr](http://dullin-grandquevilly.fr)



### LE THÉÂTRE BRASSERIE

93 avenue des Provinces  
**DJ Set féminin & féministe - Le Deuxième Set.**

Lorsqu'elle n'anime pas son émission de radio consacrée aux artistes féminines à l'instar de Nina Simone ou Patti Smith, Claire Astruc-Chuppé enflamme le dancefloor avec un DJ Set festif, exclusivement féminin et 100 % féministe.

Ven 20 : 19h

DURÉE : 3h

Entrée libre, réservation de tables au 02 35 69 75 24

## MÉDIATHÈQUE FRANÇOIS-MITERRAND

Esplanade Tony Larue

**- Spectacle : Helen Keller - Ombre & Lumière - SparkCie.**

Helen Keller, une femme extraordinaire, qui a su surmonter ses handicaps, la surdité et la cécité. Elle a défendu, avec ardeur jusqu'à sa mort, ses luttes sociales et politiques. Par ses mots, en images et musique, le spectacle retrace l'histoire de cette femme engagée pour la partager avec le plus grand nombre. Sortir du silence ses combats, mettre en lumière sa parole. Transmettre tout ce qu'elle a apporté à ses contemporains et qui résonne encore aujourd'hui.

Jeu 19 : 20h

DURÉE : 50 min

À partir de 13 ans.



**- Spectacle : La vraie égalité arrivera le jour où... - Les Puissantes.**

Alyssia et Coraline se questionnent : pourquoi dit-on les « droits de l'Homme » ? Pourquoi le masculin l'emporte sur le féminin ? De manière ludique, elles retracent l'histoire de la lutte des femmes, à partir d'Olympe de Gouges en passant par de nombreuses figures féminines du 18<sup>e</sup> siècle jusqu'à aujourd'hui.

Ven 20 : 18h

DURÉE : 1h

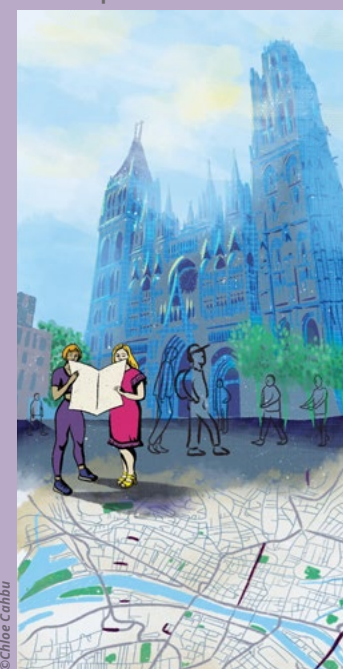
Réservation obligatoire au 02 35 68 93 97 ou sur [mediatheque.ville-grandquevilly.fr](http://mediatheque.ville-grandquevilly.fr)

## ZÉNITH DE ROUEN

24 avenue des Canadiens

**Exposition : 1 femme sur 3 - Chloé Cabhu.**

Du 19 septembre au 8 décembre



L'invisibilisation des femmes commence à la maison, continue dans la rue et explose en ligne. Cette exposition sous forme de story telling, à hauteur d'adulte, d'enfant et des tout-petits, explore la place des femmes dans la rue. Elle a pour ambition de montrer que la moitié de l'humanité est sous-représentée et d'encourager collectivement à trouver une solution pour un équilibre plus serein.

Vernissage le jeudi 19 septembre à 18h30.  
Entrée libre pour les personnes munies d'un ticket pour les événements proposés au Zénith.

www.zenith-de-rouen.com

## MONT-SAINT-AIGNAN

### MAISON DE L'UNIVERSITÉ

2, place Émile Blondel

**- Lecture : La dame de la mer : Anita Conti - Hélène Francisci.**

Cette lecture retrace le parcours de vie hors norme d'Anita Conti, qui s'est forgée un autre destin que celui réservé aux femmes de son milieu au début du 20<sup>e</sup> siècle.

À partir d'ouvrages biographiques ou écrits par Anita Conti, la comédienne Hélène Francisci raconte sa vie, ses recherches et ses combats. Elle nous propose de découvrir la vie extraordinaire de cette femme, océanographe, journaliste, photographe et écrivaine qui a été pionnière sur l'écologie maritime.

Ven 20 : 12h30

DURÉE : 45 min

Réservation obligatoire au 02 32 76 92 27 ou

[culture-scientifique@univ-rouen.fr](mailto:culture-scientifique@univ-rouen.fr)

**- Exposition : Les techniciennes de l'ombre - Hélène Barbé, Clara Boutron, Junior Lepetit.**

Du 18 au 27 septembre de 8h à 20h

Depuis toujours les femmes sont présentes dans ces métiers de la technique. Plus ou moins visibles, ces dernières ont réussi à faire leur place dans un métier à connotation masculine. Venez découvrir à l'occasion des Journées du Matrimoine, les régisseuses et techniciennes du spectacle de notre métropole rouennaise !





Musée Industriel de la Corderie Vallois



Au plis des communes



Héroïnes baroques, Élisabeth Jacquet de la Guerre



Héroïnes baroques, Antonia Bembo

## NOTRE-DAME-DE-BONDEVILLE

### MUSÉE INDUSTRIEL DE LA CORDERIE VALLOIS

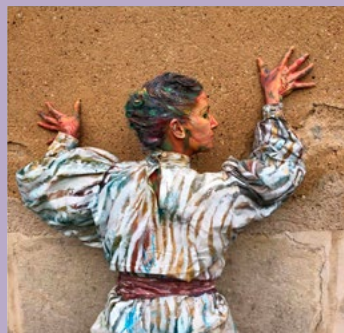


185, route de Dieppe  
**Performance : Aux Plis des Communes - Isabel Judez.**  
À la frontière des arts plastiques, de la musique et de la danse contemporaine, cette tapisserie vivante est un hommage vibrant à l'émancipation féminine et à la création de territoires inclusifs. Les gestes de broderie, individuels et collectifs, se déploient, racontant des histoires tissées de résilience et d'espoir.  
**Sam 21 : 15h, 16h30**  
**DURÉE : 40 min**  
**Réservation conseillée au 02 35 74 35 35 ou sur publics3@musees-rouen-normandie.fr**

## OISSEL

### PARC DU CHÂTEAU DE LA MARQUISE

Rue Turgis  
**Spectacle : Les impressionnantes - Cie Les 3 coups l'œuvre.**



Ce spectacle pluridisciplinaire (danse, body painting, musique et théâtre) retrace la destinée de

celles qui ont bouleversé l'Histoire de l'Art : Berthe Morisot, Mary Cassatt, Marie Bracquemond et Eva Gonzales. Une immersion entre rêve et réalité qui nous replonge dans leur parcours hors du commun, leurs œuvres, leurs doutes et l'ardeur de leur geste créatif. À l'heure des 150 ans de l'impressionnisme, célébrons ces artistes pionnières !  
**Ven 20 : 10h**  
**DURÉE : 1h**

## PETIT-COURONNE

### MAISON DES CHAMPS - MUSÉE PIERRE CORNEILLE



502 rue Pierre Corneille  
**Lecture théâtralisée : Le deuxième élément - Cie il est doux de faire les fous.**



Dans ce spectacle inspiré de la structure de *La Cité des Dames* de Christine de Pizan, l'héroïne questionne les autrices de science fiction du passé - Mary Shelley, Charlotte Perkins Gilman, Renée Gouraud d'Ablancourt... - sur

le devenir de la société et les alternatives possibles en ce qui concerne le sort des femmes.  
**Sam 21 : 15h**  
**DURÉE : 1h**

## PETIT-QUEVILLY

### CIMETIÈRE SAINT-SEVER

Entrée principale, 13 Bd Stanislas Girardin  
**- Visites commentées : Les Anglaises à Rouen pendant la 1<sup>ère</sup> Guerre mondiale - Anaïs Pancrazy.**  
En costume d'époque, Anaïs Pancrazy, nous entraîne dans une visite commentée du cimetière Saint-Sever, à la découverte des femmes anglaises et de leurs consœurs du Commonwealth, présentes durant la 1<sup>ère</sup> Guerre mondiale sur Rouen : leur histoire, leur vie, leur mort.  
**Sam 21 et dim 22 : 10h, 14h**  
**DURÉE : 2h**  
**Réservation obligatoire au 06 61 18 90 91**

### MÉDIATHÈQUE FRANÇOIS TRUFFAUT

Rue François Mitterrand  
**Spectacle familial : 2125 Centenaire de l'Égalité H/F - Cie Les Grandes Z'oreilles.**  
Nous sommes en 2125. Cela fait 100 ans que les femmes et les hommes sont égaux en droit. Deux journalistes se voient missionnées d'un reportage insolite qui donne la parole à des figures marquantes ayant œuvré pour l'égalité femmes-hommes. Grâce au voyage dans le temps, courant à cette époque, elles ont la chance d'interviewer des femmes de toutes les époques.  
**Sam 21 : 11h**  
**DURÉE : 50 min**  
**À partir de 8 ans**  
**Réservation obligatoire au 02 35 72 58 00 ou sur Bibliotheque@petit-quevilly.fr**

## ROUEN

### AÏTRE SAINT-MACLOU (16<sup>e</sup> - 18<sup>e</sup> S)



186, rue Martainville  
**Concert : Héroïnes baroques, les musiciennes au temps de Louis XIV - Le Poème Harmonique.**

Un concert en l'honneur de deux compositrices emblématiques, placées sous la protection de Louis XIV : Élisabeth Jacquet de la Guerre (1665-1729), claveciniste surdouée et Antonia Bembo (1640-1715), chanteuse vénitienne, réfugiée en France afin de fuir son mari. Leurs œuvres seront ponctuées de pièces pour clavecin, assemblées dans des manuscrits par ou pour des femmes, souvent anonymes. Ces œuvres, parfois des arrangements d'extraits d'opéra de Jean-Baptiste Lully (1632-1687), sont représentatives du clavecin à cette époque ; elles ne seront pourtant jamais publiées, à contrario de celles de leurs collègues masculins.  
**Sam 21 : 14h30, 15h30, 16h30**  
**DURÉE : 30 min**  
**RDV : RDC aile nord (salle de médiation)**  
**Dans la limite des places disponibles.**

### BIBLIOTHÈQUE SIMONE DE BEAUVOIR

42, rue Henri II Plantagenêt  
**- Conférence : Bâtisseuses de la lecture publique - Isabelle Antonutti.**



Aucune femme ne travaillait en bibliothèque avant 1900 ! Cette conférence restitue l'histoire méconnue de leur intégration dans ce métier. Le livre *Les Bâtisseuses de la lecture publique* relate leur périple pour acquérir légitimité et reconnaissance.  
**Jeu 19 : 15h**  
**- Exposition : Bobigny 1972 - Marie Bardiaux-Vaïente et Carole Morel.**  
**Du 7 septembre au 5 octobre**  
Le roman graphique *Bobigny 1972* revient sur l'histoire de celles qui ont préparé le terrain pour la loi Veil de 1975. Découvrez l'exposition des planches de la BD proposée en partenariat avec le festival Normandiebulle.

### CENTRE ANDRÉ MALRAUX

Rue François-Couperin  
**- Spectacle : Helen Keller - Ombre & Lumière - SparkCie.**  
Helen Keller, une femme extraordinaire, qui a su surmonter ses handicaps, la surdité et la cécité. Elle a défendu, avec ardeur jusqu'à sa mort, ses luttes sociales et politiques. Par ses mots, en images et musique, le spectacle retrace l'histoire de cette femme engagée pour la partager avec le plus grand nombre. Sortir du silence ses combats, mettre en lumière sa parole. Transmettre tout ce qu'elle a apporté à ses contemporains et qui résonne encore aujourd'hui.  
**Ven 20 : 19h30**  
**DURÉE : 50 min**  
**À partir de 13 ans.**  
**Réservation conseillée sur rouen.fr/patrimoine2024 (à partir du 1<sup>er</sup> septembre).**  
**- Concert commenté : Résistantes - Déborah Livet & les Lunaisiens.**  
Un concert autour de chansons de femmes sous l'Occupation durant la Seconde Guerre mondiale, présenté par la musicologue Déborah Livet avec l'ensemble Les Lunaisiens, dirigé

par Arnaud Marzorati, spécialisé dans le répertoire de la chanson historique et populaire.  
**Jeu 19 : 19h30**  
**DURÉE : 1h**  
**Réservation conseillée sur rouen.fr/patrimoine2024 (à partir du 1<sup>er</sup> septembre).**  
**- Spectacle interactif jeune public : À minuit - La Compagnie des filles.**  
À minuit, dans les geôles du palais de justice, le 19 avril 1944, quelqu'un a gravé « Vive la libération ». Le grand-père de Françoise a toujours gardé cette photo sur son bureau. Françoise cherche à comprendre pourquoi, en faisant venir Edith une grande historienne... Un spectacle sur des figures féminines de la résistance rouennaise !  
**Sam 21 : 11h**  
**DURÉE : 40 min**  
**À partir de 6 ans.**  
**Réservation conseillée sur rouen.fr/patrimoine2024 (à partir du 1<sup>er</sup> septembre).**

### CHAPELLE SAINT-LOUIS-THÉÂTRE DE L'ÉTINCELLE

4 place de la Rougemare  
**Lecture : Nénène : histoire sortie de sous le tapis II - Collectif Embuscade.**  
Trois femmes se regardent. Elles n'ont pas d'âge et leurs liens sont multiples. À partir d'un parcours fictif à travers le temps et l'espace, trois comédiennes et un musicien nous proposent une enquête sur la figure de la nourrice : les nourrices morvandelles et les nourrices créoles réunionnaises (les nénénes).  
**Ven 20 : 15h**  
**DURÉE : 50 min**  
**Réservation obligatoire au 02 35 98 45 05 ou letincelle-rouen.fr/saison**



Hommage à la réalisatrice Yannick Bellon



PIZAN © Cie des Marlins



IN FELT WE TRUST



Un cercle de sorcières © Sebastian Beck

### CIMETIÈRE MONUMENTAL

📍 Rue du Mesnil Grémichon  
Visite commentée : **Monumental au féminin** - Lisa Concato, Métropole d'art et d'histoire.

Le Cimetière Monumental, nécropole des Grands-Hommes... et les femmes alors ! Artistes, bienfaitrices ou figures de l'histoire locale, elles ont brillé par leurs actions et leurs caractères. Partez à la découverte de ces destins remarquables.

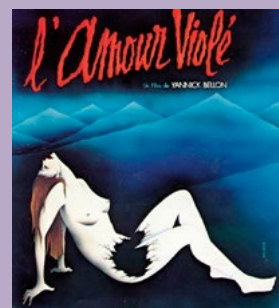
Dim 22 : 10h

DURÉE : 2h

Réservation obligatoire sur [my.weezevent.com/monumental-au-feminin](http://my.weezevent.com/monumental-au-feminin)

### CINÉMA OMNIA

📍 28, rue de la République  
Projection : **Hommage à la réalisatrice Yannick Bellon** - Elles font leur cinéma.



Yannick Bellon aurait eu 100 ans cette année. Pour célébrer le centenaire de la naissance de cette réalisatrice libre, engagée et féministe, la projection du film « L'Amour Violé » de 1978, vient illustrer son engagement contre les valeurs sexistes de la société de l'époque et pour le combat des femmes pour leur indépendance. Ce film, qui est encore d'actualité, sera suivi d'un échange avec Eric Le Roy, spécialiste de l'œuvre de Yannick Bellon.

Dim 22 : 10h30

DURÉE : 2h15

### CONTE-MOI ROUEN DÉCOLONIALE

📍 Esplanade du Champ de Mars  
Balade commentée - Hélène Milan, Florence Capron.

Les esclaves comme les colonisés étaient pour moitié des femmes. Les révoltes ont été également portées souvent par des femmes. Pourtant leurs voix ne sont pas ou peu entendues. Cette balade a pour objectif de faire entendre ces voix de femmes qui ont lutté ici et là-bas. Florence Capron, initiatrice de cette balade, invite sa complice Hélène Milan à un partage de la parole, de la poésie et de la chanson.

Dim 22 : 15h, 16h30

DURÉE : 1h30

### ÉCOLE PRIMAIRE MARIE HOUEMARE

📍 20 rue Beffroy  
Ciné-conférence : **Germaine Casier et Marie Houemare, des Rouennaises pour l'éducation des filles** - Normandie Images.

Portrait de deux femmes : Marie Houemare, fondatrice au 17<sup>e</sup> siècle d'une école pour l'éducation des filles pauvres à Rouen et Germaine Casier, directrice dans les années 30 de l'école Marie Houemare de Rouen (Palmes reçues le 5 juillet 1936) et cinéaste amatrice.

Sam 21 : 10h, 11h

DURÉE : 45 min

Scannez le QR code suivant pour accéder au formulaire d'inscription.



### HISTORIAL JEANNE D'ARC

📍 7 rue Saint Romain  
Spectacle déambulatoire : **PIZAN** - Cie des Marlins.



© Cie des Marlins

Visionnaire sans doute, Christine de Pizan avait-elle vu que la Compagnie des Marlins dirait ses textes, raconterait sa vie et ferait entendre les Christine d'aujourd'hui, « de France et d'ailleurs », à l'Historial Jeanne d'Arc ?

Dim 22 : 14h, 16h30

DURÉE : 1h15

Réservation obligatoire au 02 35 52 95 27 ou sur [www.historical-jeannedarc.fr](http://www.historical-jeannedarc.fr).

### HÔTEL DE VILLE

📍 Place du général de Gaulle  
Conférence : **L'irruption des féministes à la télévision** - Maud Duval.

À partir d'extraits d'émissions analysées, Maud Duval interroge la présence sporadique des militantes féministes sur les plateaux télévisés dans les années 70 ainsi que la manière dont les discours militants ont pu se frayer un chemin sur le petit écran alors en pleine expansion.

Dim 22 : 17h30

DURÉE : 1h

### L'ATRIUM

(19° - 21° S)

📍 115, boulevard de l'Europe

- Lecture : **J'y vais mais j'ai peur** - Cie Compartiment 7.



Avez-vous déjà ressenti l'envie irrésistible de tout laisser derrière vous ? La routine du bureau, l'agitation de la ville, le tumulte des interactions humaines, et partir à l'aventure pour traverser l'immensité de l'Atlantique à bord d'un catamaran ? C'est le pari audacieux qu'a relevé Clarisse Crémer (navigatrice et participante du Vendée Globe). Au travers d'une lecture immersive de la BD *J'y vais mais j'ai peur*, plongez dans son parcours, ses doutes et sa rencontre avec elle-même.

Sam 21 : 14h30, 17h30

DURÉE : 1h

Réservation obligatoire au 02 35 89 42 27

- Visites commentées : **Conquérantes - Science Action Normandie.**

L'Atrium vous propose d'embarquer à bord du Conquérantes pour une expérience de visite unique ! Personnalisez votre parcours et gagnez vos galons d'experts des fonds marins ! Que vous choisissiez d'explorer les courants froids des mers australes ou

l'obscurité des abysses, vous serez guidés par les enseignements de femmes marquantes des sciences et de la navigation ! Découvrez leurs histoires et leurs combats au travers d'un parcours dont vous êtes les héroïnes et héros !

Sam 21 et dim 22 : 14h30, 15h45, 16h45

DURÉE : 45 min

Dès 8 ans.

Réservation obligatoire au 02 35 89 42 27 ou sur [reservation@scienceaction.asso.fr](mailto:reservation@scienceaction.asso.fr)

### LABO VICTOR HUGO



📍 27, rue Victor Hugo  
Atelier d'écriture et performance participative : **Un cercle de sorcières - Les Compagnons Butineurs.**

Connaissez-vous l'éco-féministe Starhawk ? Ce projet en deux temps est inspiré des cercles de sorcières décrits par Starhawk dans *Rêver l'obscur*. Tout d'abord, le temps d'un après-midi, un atelier écriture et voix : exercices d'écriture, lecture et partage, exercices et improvisations vocales, chant...

Sam 21 : 15h

DURÉE : 3h

Puis en soirée un cercle de sorcières ouvert à toutes et tous. Une performance ritualisée à laquelle tout le monde participe avec quelques restitutions de

l'atelier, des explications sur Starhawk et des invitations à parler, chanter, partager... avec humour et en prenant soin les un-es des autres.

Sam 21 : 19h

DURÉE : 1h30

Réservation conseillée sur [rouen.fr/patrimoine2024](http://rouen.fr/patrimoine2024) (à partir du 1<sup>er</sup> septembre).

### LE 106

📍 106 allée François Mitterrand  
Exposition : **IN FELT WE TRUST** - Elsa Kuhn.

Du 19 septembre au 16 novembre

Depuis l'adolescence, Elsa Kuhn se passionne pour la musique et la couture. Collectionneuse de vinyles, elle écume les bacs des disquaires et les concerts. *In Felt We Trust* combine ses deux passions en reproduisant les pochettes de disques. Alliant des techniques de broderie et de dessin, elle crée les visuels de ses albums préférés.

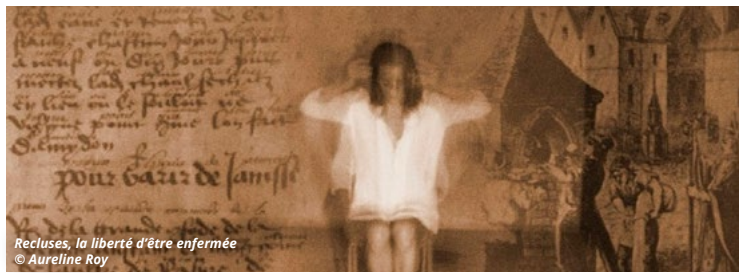
Vernissage le jeudi 19 sept à 18h.

DURÉE : 1h30





Feux.x Yourcenar © Christian Baillet



Recluses, la liberté d'être enfermée © Aureline Roy



Tribulations de jeunes filles (dé)rangées © Romain Jacquot



Simone Veil, une femme libre

### LIBRAIRIE-CAFÉ LA TONNE

11 rue Saint-Vivien  
Lecture : **Feux.x Yourcenar** - Hélène Milan.



Une performance poétique à partir de récits et poèmes écrits dans les années 1930 par Marguerite Yourcenar, extraits des recueils *Feux* et *Les Charités d'Alcippe*. Vous y (re)découvrirez les figures mythologiques de Clytemnestre, Antigone et Sappho qui éclaireront des éléments biographiques de Marguerite Yourcenar. Un femmage à une écrivaine majeure du matrimoine qui fut en 1980 la première femme élue à l'Académie française.  
Jeu 19 : 19h  
DURÉE : 1h20

### MUSÉE FLAUBERT ET D'HISTOIRE DE LA MÉDECINE

(Ancien pavillon du chirurgien de l'Hôtel-Dieu de Rouen)



51, rue Lecat, jardin du musée  
- Conférence : **Médecine et femmes à Rouen au 19<sup>e</sup> siècle** - Bénédicte Percheron.  
En parcourant les recherches des médecins travaillant sur les interactions entre physiologie féminine et société - allant de l'idée de contrôle des naissances à la surveillance de l'impact du travail des femmes sur la fertilité - cette conférence démontre comment les médecins considéraient les femmes au 19<sup>e</sup> siècle à Rouen.  
Sam 21 : 14h  
DURÉE : 1h

### - Lecture : 7 femmes en scène - Émancipation d'actrices - Cie Alphageste.

Cette lecture du texte *7 femmes en scène* de Juliette Riedler met à l'honneur 7 figures de femme ayant chacune exercé son art sur une scène particulière : danse, chant, mime, théâtre, performance, écriture... 7 étoiles formant une constellation donnant à penser ce qui dans l'art aussi bien que dans la vie émancipe : Sarah Bernhardt à travers Lorenzaccio et Hamlet, Yvette Guilbert et son répertoire « érotico-égrillard », Colette et ses mimes animaliers, Isadora Duncan et ses danses, Zouc et son Alboum, Angélica Liddell dans *L'Année de Richard...* sous le regard bienveillant de Sappho, poétesse, prêtresse, pédagogue en art des Muses et chanteuse.  
Dim 22 : 14h30  
DURÉE : 1h30

### MUSÉE LE SEQ DES TOURNELLES (Ferroverrie d'art)



2, rue Jacques Villon  
Lecture-performance : **Recluses, la liberté d'être enfermée** - Auréline Roy.  
En alternant des lectures choisies sur l'histoire des recluses au Moyen Âge et des passages dansés dans un espace réduit aux frontières invisibles, cette performance tente de tisser des liens entre ces destins de femmes qui ont choisi la liberté dans le sacrifice et l'enfermement radical pour fuir une domination masculine et incarner la perfection spirituelle.  
Dim 22 : 15h, 17h  
DURÉE : 35 min

### MUSÉE NATIONAL DE L'ÉDUCATION CENTRE DE RESSOURCE

6 rue de Bihorel  
Visite commentée : **La comtesse de Ségur dans les collections du Munaé - Musée national de l'Éducation.**  
*Les Malheurs de Sophie, Un bon petit diable, Les Mémoires d'un âne...*  
Autant de titres qui ont longtemps occupé une place d'honneur dans les bibliothèques enfantines. À l'occasion du 150<sup>e</sup> anniversaire de sa mort, le musée revient sur la comtesse de Ségur et sur son œuvre, qui constitue encore un monument de la littérature jeunesse. Éditions anciennes et manuscrits inédits conservés par le musée permettent de se replonger dans l'univers de Sophie, née Rostopchine, mais aussi de mieux évaluer les questions liées à l'éducation des filles dans le courant du 19<sup>e</sup> siècle.  
Dim 22 : 11h  
DURÉE : 1h  
Réservation obligatoire au 02 35 07 66 61 ou sur [munaereservation@reseau-canope.fr](mailto:munaereservation@reseau-canope.fr)



### PLANÈTE BIEN ÊTRE

13 rue racine  
Visite sportive commentée : **Run & Visit : Femmes historiques de Rouen** - Laurence Catel, Planète bien être.  
Une découverte des femmes qui ont marqué l'histoire de Rouen tout en pratiquant une activité physique bénéfique pour la santé : la course à pied !  
Réservée en priorité aux femmes accompagnées par les structures sociales partenaires de Cultures du cœur Normandie.  
Ven 20 : 14h  
DURÉE : 2h30  
Réservation obligatoire au 06 34 42 91 10 ou sur [cdcnormandie@culturesducoeur.org](http://cdcnormandie@culturesducoeur.org)

### ROUEN EN VOIX DE FEMMES

Centre-ville  
Balade musicale commentée par **Les balades rouennaises.**  
Ce circuit inédit dans les rues de Rouen est un hommage aux voix féminines de la chanson française. Aurélie Daniel vous racontera l'histoire de la ville sur les airs de Juliette Gréco ou Anne Sylvestre repris par l'artiste interprète Charlotte Goupil.  
Sam 21 : 14h30  
DURÉE : 1h30  
Réservation obligatoire sur [lesbaladesrouennaises@gmail.com](mailto:lesbaladesrouennaises@gmail.com)

### SAINT-ÉTIENNE-DU-ROUVRAY

INSA  
685 avenue de l'Université  
Spectacle : **Simone Veil, une femme libre** - Cie TANIT Théâtre  
Dans un kaléidoscope d'évocations qui met en lumière les multiples facettes de Simone Veil, ce spectacle porte une parole intime au plus proche de celle qui pourrait être notre alter ego : la femme, la mère, la fille, l'épouse,

la sœur, l'amie, la camarade... Avec l'envie de partager ses convictions et ses engagements, ses doutes et ses colères, et tous les combats qui ont fait d'elle une « icône » républicaine.  
Ven 20 : 19h  
DURÉE : 1h

### CESI CAMPUS DE ROUEN

80 avenue Edmund Halley  
Exposition : **Selon leurs dires - Poley Luard.**  
Du 19 septembre au 19 octobre



Après avoir passé 20 ans dans le milieu de la mode à photographe et retoucher des femmes aux corps longilignes, l'artiste photographe Poley Luard déconstruit les stéréotypes et donne la parole aux femmes au travers de photomontages sensibles.  
Gratuit  
[rouen.cesi.fr](http://rouen.cesi.fr)

### SAINT-JACQUES-SUR-DARNÉTAL

#### L'ENTRE-SEINE

1, passage de la Chaudière  
Lecture théâtralisée : **Album-Jeunesse : nom propre féminin !** - François Généreux - Les Sans-Blanc.  
Une mise en jeu, en vie, en voix et en images des textes d'albums-jeunesse écrits par des autrices francophones.  
Jeu 19 : 14h (scolaires), 19h  
DURÉE : 1h

### SOTTEVILLE-LÈS-ROUEN

#### CENTRE HOSPITALIER DU ROUVRAY

4 Rue Paul Eluard  
Spectacle : **Tribulations de jeunes filles (dé)rangées** - Compagnie Ellaya.  
La chorégraphe Laura Mazeaud s'intéresse au mimétisme comportemental dans la société occidentale, et notamment chez les femmes, au confinement physique et mental qui en résulte, et finalement, à l'importance et à la nécessité de la différence.  
Sam 21 : 16h  
DURÉE : 40 min



© Victor Sainte-Luce

#### PACIFIC VAPEUR CLUB

Entrée par l'Atelier 231, 171 rue Vincent Auriol  
Exposition : **Les femmes et le train - Association Rails et Histoire.**  
Cette exposition retrace l'histoire des femmes dans la grande épopée des chemins de fer et vise à mener une réflexion autour de l'évolution de leurs conditions sociales, politiques et économiques. De la figure quasi-mythique de la garde-barrière au 19<sup>e</sup> siècle à leur implication dans les deux conflits mondiaux du 20<sup>e</sup> siècle, elles n'accédèrent à des métiers plus divers et à responsabilité au sein de la SNCF que progressivement à partir de la seconde moitié du 20<sup>e</sup> siècle.  
Sam 21 et dim 22 : de 10h à 18h

# Patrimoine des itinéraires

Dans cette rubrique « itinéraires, réseaux et connexions », ce sont des patrimoines variés qui s'offrent à nous. Tout d'abord celui des infrastructures, chemins, routes, ponts, réseau ferroviaire avec leur histoire et la façon dont ils ont marqué notre territoire. S'y ajoutent les patrimoines des réseaux, celui de l'énergie : l'eau et l'industrie avec ses moulins, ses usines, les réseaux électrique, gazier, numérique... C'est aussi le patrimoine des échanges : le commerce qui se conjugue aussi à Rouen avec son patrimoine maritime, les idées, les religions, les innovations technologiques, les mouvements artistiques... Ce sera également l'occasion de découvrir en mouvement le patrimoine, en randonnant, à vélo, en courant... en s'inscrivant ainsi dans la Semaine européenne de la mobilité.

## ANNEVILLE-AMBOURVILLE

### ROUTE DES FRUITS (APPLICATION CIRKWI)

Cette balade sur la Route des fruits dans la boucle d'Anneville est parfaite pour les cyclistes. À votre rythme, vous découvrirez les paysages typiques de la vallée de la Seine, où la culture fruitière s'est développée il y a plusieurs siècles, à la faveur d'un climat particulier et sous l'influence de l'abbaye de Jumièges. Profitez-en pour goûter les fruits que les producteurs vendent « à la barrière » ou au sein de leur exploitation.

[www.cirkwi.com/fr/circuit/188878-la-route-des-fruits-dans-la-boucle-d-anneville](http://www.cirkwi.com/fr/circuit/188878-la-route-des-fruits-dans-la-boucle-d-anneville)

## BELBEUF

### CHÂTEAU DE BELBEUF (18<sup>e</sup> S)

📍 Parking du château, 14, rue des Canadiens

**La route des Indes et le savoir-faire normand :**

**- Présentation et explications** à travers des objets, panneaux, audios et vidéos de l'histoire des Indiennes, ces tissus des 17<sup>e</sup> et 18<sup>e</sup> siècles importés par les Normands au regard de l'histoire de l'industrie Paul Marius dont les tanneries sont basées en Inde.

**- Exposition** de peintures de Christophe Ronel.

**Sam 21 et dim 22 : de 10h à 18h**



© FPPM International

## CLÉON

### LE VÉLTONOME

📍 Place Saint-Roch

Spectacle par la Cie des Frères Georges. Ludovic Belin présente son invention, le *Vélotonome*, avec lequel il a traversé la planète, rencontrant mille situations auxquelles il trouve mille solutions ! Chacune est l'occasion d'ajouter une option sur son vélo. Chaque anecdote est le prétexte d'une démonstration en conditions réelles d'utilisation. Ce prophète de l'hyperdurable développement convertira son public à un mode de vie éco-compatible et nommera les plus zélés de ses disciples « colporteurs d'autonomie ».

**Dim 22 : 14h**

**DURÉE : 45 min**



© Cie des Frères Georges

### MÉDIATHÈQUE GEORGE SAND

📍 Place Saint-Roch

**- Atelier Cartographie - Origami**

Atelier de réalisation d'origami à base de carte routières issues de la récupération, encadré par les agents de la médiathèque.

**Sam 21 : 10h30, 11h15**

**DURÉE : 45 min**

**Nombre de places limité.**

**Réservation obligatoire sur [mediatheque@ville-cleon.fr](mailto:mediatheque@ville-cleon.fr) ou au 02 32 96 26 01.**

**- Le patrimoine en jouant !**

Venez-vous plonger dans l'histoire des cités médiévales en jouant ! À la tête d'une cité médiévale, construisez, contrôlez et faites prospérer votre territoire. Une manière originale d'aborder l'histoire des villes et des itinéraires du Moyen Âge.

**Sam 21 : de 14h30 à 16h30**

**DURÉE : 45 min à 1h**

**Réservation obligatoire sur [mediatheque@ville-cleon.fr](mailto:mediatheque@ville-cleon.fr) ou au 02 32 96 26 01.**

### RALLYE VÉLO

📍 Place Saint-Roch

Découverte du patrimoine cléonnais en vélo « vintage » : les services de la ville vous prêtent une bicyclette d'époque et vous invitent à parcourir un itinéraire à l'aide d'un plan vous permettant d'apprécier les richesses de la ville.

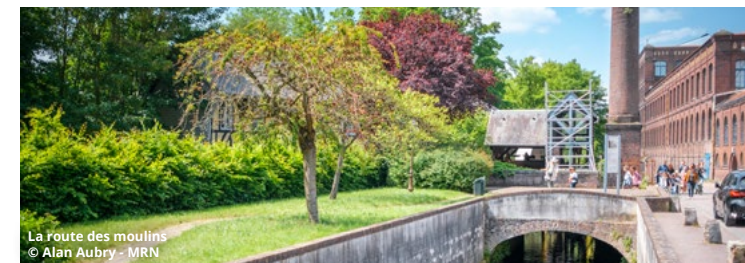
**Dim 22 : 10h, 12h**

**DURÉE : 1h**

**Réservation obligatoire sur [communication@ville-cleon.fr](mailto:communication@ville-cleon.fr) ou au 06 19 23 45 00.**



Voie verte - Duclair  
© Alan Aubry - MRN



La route des moulins  
© Alan Aubry - MRN

## DARNÉTAL

### ENTRE AUBETTE ET ROBEC, SUR LA ROUTE DES MOULINS (APPLICATION CIRKWI)

Prenant leurs sources à l'est de l'agglomération rouennaise, le Robec et l'Aubette se jettent dans la Seine à Rouen après un cheminement d'une dizaine de kilomètres. Entre l'Hôtel de ville de Rouen et la mairie de Darnétal, suivez les deux cours d'eau qui vous révèlent leurs secrets et leurs moulins !

[www.cirkwi.com/fr/circuit/186412-robec-et-aubette-sur-la-route-des-moulins](http://www.cirkwi.com/fr/circuit/186412-robec-et-aubette-sur-la-route-des-moulins)



## DÉVILLE-LÈS-ROUEN

### BALADE LE LONG DU CAILLY (APPLICATION CIRKWI)

Pour allier promenade et découverte patrimoniale, remontez la vallée du Cailly de Déville-lès-Rouen à Notre-Dame-de-Bondeville. N'hésitez pas à entrer dans la Corderie Vallois, dont les machines toujours en fonctionnement vous raviront.

[www.cirkwi.com/fr/circuit/189970-balade-le-long-du-cailly](http://www.cirkwi.com/fr/circuit/189970-balade-le-long-du-cailly)

## DUCLAIR, LE TRAIT, YAINVILLE

### LA VOIE VERTE À VÉLO

Une brochure vélo-patrimoine vous permet de découvrir la voie verte reliant Duclair au Trait, à vélo. Partez pour cette balade cyclo-ludico-patrimoniale sur les rails de l'ancienne voie de chemin de fer. **Brochure à télécharger sur [metropole-rouen-normandie.fr/journees-europeennes-du-matrimoine-et-du-patrimoine](http://metropole-rouen-normandie.fr/journees-europeennes-du-matrimoine-et-du-patrimoine).**

## ELBEUF



## ELBEUF

### ELBEUF... À VÉLO

Enfourchez votre vélo et découvrez la richesse d'Elbeuf et ses alentours. Son histoire vous sera racontée de manière ludique grâce à la brochure vélo-patrimoine.

**Brochure à retirer à la Fabrique des Savoirs ou à télécharger sur [metropole-rouen-normandie.fr/journees-europeennes-du-matrimoine-et-du-patrimoine](http://metropole-rouen-normandie.fr/journees-europeennes-du-matrimoine-et-du-patrimoine).**

### GARE D'ELBEUF-VILLE

📍 Chemin de Rouen

**- Ouverture** expositionnelle de l'ancienne gare d'Elbeuf.

**- Exposition** de l'ancienne gare d'Elbeuf-Ville autrefois utilisée pour relier Elbeuf à Rouen Rive Gauche.

**- Atelier** initiation au vélorail.  
**Sam 21 et dim 22 : de 10h à 18h**

## JUMIÈGES

### DE LEBLANC À LUPIN... À VÉLO

Sur votre petite reine, partez à la découverte de l'écrivain Maurice Leblanc et de son célèbre cambrioleur Arsène Lupin en parcourant Jumièges, Yainville, Le Trait et Saint-Wandrille, terres familières à Leblanc et sa famille. **Brochure à retirer au bureau d'informations touristiques de Jumièges ou à télécharger sur [metropole-rouen-normandie.fr/journees-europeennes-du-matrimoine-et-du-patrimoine](http://metropole-rouen-normandie.fr/journees-europeennes-du-matrimoine-et-du-patrimoine).**

## SUR LES TERRES DES MOINES DE L'ABBAYE... À VÉLO

Pédalez sur les terres des moines de l'abbaye et découvrez, de manière ludique, toute cette histoire grâce à la brochure vélo-patrimoine.

**Brochure à retirer au bureau d'informations touristiques de Jumièges ou à télécharger sur [metropole-rouen-normandie.fr/journees-europeennes-du-matrimoine-et-du-patrimoine](http://metropole-rouen-normandie.fr/journees-europeennes-du-matrimoine-et-du-patrimoine).**



© Arnaud Bertereau

## SEMAINE EUROPÉENNE DE LA MOBILITÉ

Organisée chaque année du 16 au 22 septembre, la Semaine européenne de la mobilité (SEM) a pour objectif d'inciter les citoyens et les collectivités dans de nombreux pays européens à opter pour des modes de déplacements plus respectueux de l'environnement.

La thématique de cette année est la suivante : *Les espaces publics partagés*. Le partage de la rue et des espaces publics entre les différents usagers est un enjeu important pour les collectivités afin de soutenir la vie urbaine locale et le développement des modes actifs. La Métropole Rouen Normandie et les communes du territoire se mobilisent et proposent aux habitants de découvrir la mobilité douce et durable ! Journée sans voiture, Challenge vélo, Rue aux enfants, découverte du service de location de vélos de la Métropole... sont autant d'animations pour repenser et adopter de nouveaux moyens de déplacement plus durable !

[www.notrecop21.fr/nos-articles](http://www.notrecop21.fr/nos-articles)



# Patrimoine des itinéraires



© Jean-Pierre Estournet

## LA NEUVILLE CHANT D'OISEL

**UNE SAISON EN ENFER d'après l'Œuvre d'Arthur Rimbaud.**  
 ◉ Parking, 2046 rue des Andelys  
 Spectacle de chemins par Le Théâtre de l'Unité en co-accueil avec la Métropole Rouen Normandie et l'Atelier 231.

« Si seulement je pouvais expliquer le magnétisme qu'exerce ses textes... Rimbaud tu ne l'aimes pas, tu ne l'apprécies pas, tu ne le dégustes pas, tu ne le savoures pas, mais naturellement il t'envahit le monstre. Et surtout *Une Saison en Enfer*, tu ne la comprends pas... ça s'incruste. Dire ce texte sur un chemin lui donne une force métaphysique ».

**Ven 20 : 17h**  
**DURÉE : 2h30**  
*Déconseillé aux personnes à mobilité réduite et au moins de 14 ans.*

*Réservation obligatoire sur <https://my.weezevent.com/une-saison-en-enfer-theatre-de-lunite>.*

## MALAUNAY

**PARCOURIR MALAUNAY, REMONTER LE TEMPS**

◉ Atelier mobile, parc municipal Pellerin

Dans le cadre de sa démarche de récit territorial, la commune de Malaunay propose un parcours commenté par le comédien Sylvain Colombel, qui invite à revivre les chemins de Malaunay à travers

le temps, enrichi d'anecdotes et de quelques surprises. Une belle marche sans difficulté pour un spectacle garanti !

**Sam 21 : 14h**

**DURÉE : 2h30**

**Parcours 3,5 km.**

*Arrivée à la fête de la Saint-Maurice, allée des anciens combattants, centre socioculturel Boris Vian.*



## ORIVAL

**CHEMIN DE CROIX**

◉ Devant l'église Saint-Georges, côte de l'église

Situé au-dessus de l'église, ce chemin de croix rythmé par 13 belles statues du sculpteur Raymond Delamare, réalisées entre 1940 et 1955, offre un panorama exceptionnel sur la vallée.

*Visite en accès libre*



© Catherine Lanclen - Ville de Rouen

## RONCHEROLLES-SUR-LE VIVIER

**BOUCLE-RONCHES-ROBEC (APPLICATION CIRKWI)**

Petite balade aux portes de Rouen, autour de villages et hameaux du plateau et de la vallée du Robec.  
<https://www.cirkwi.com/fr/circuit/229494-boucle-ronchesrobec>.

## ROUEN

**AU COURS DE L'EAU**

◉ Rue de l'Abreuvoir

Guidés par une guide conférencière, vous découvrirez comment l'eau et l'énergie fournies par la rivière Robec, ont servi depuis le Moyen Âge les activités humaines, qui se sont installées le long de son cours. Quant aux sources qui affleurent en contrebas de la rivière, elles ont fait les beaux jours des blanchisseries et des maraîchages.

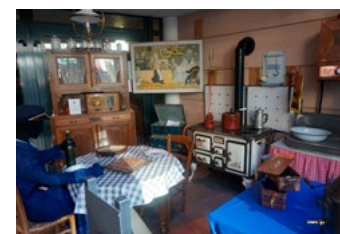
**Dim 22 : 10h30**

**DURÉE : 1h30**

VILLES & PORTS JARDIN D'ÉTÉ



Place de la cathédrale  
 © Alan Aubry - MRN



**CENTRE ENEDIS**

◉ 9, place de la Pucelle

- **Exposition** *D'hier à aujourd'hui* autour de matériels gaziers et électriques anciens par l'Amicale de Sauvegarde du Patrimoine Électrique et Gazier (ASPEG) et présentation de quelques pièces sur les réseaux électrique et gaz.

- **Présentation** par Michel Croguennec de son ouvrage sur l'histoire du gaz en Normandie.

**Sam 21 et dim 22 : de 10h à 18h**



**DE PLACE EN PLACE**

◉ Place de la Cathédrale

Les places d'une ville sont un carrefour de vie, de passages avec chacune une identité qui lui est propre. Une guide conférencière vous invite à en découvrir quelques-unes.

**Dim 22 : 15h**

**DURÉE : 1h30**

**D'UNE GARE À L'AUTRE**

◉ Place Carnot

1843 : c'est en grande pompe qu'est inaugurée la première grande ligne française de chemin

de fer. Reliant Paris à Rouen, elle a pour terminus Saint-Sever. 2024 : quelques 180 ans plus tard, on prépare le grand retour de la gare de voyageurs sur le site. Accompagnés d'une guide-conférencière, découvrez la riche histoire qui lie Saint-Sever et le rail.  
**Sam 21 : 10h**  
**DURÉE : 1h**

*Réservation obligatoire sur [my.weezevent.com/dune-gare-a-lautre](https://my.weezevent.com/dune-gare-a-lautre).*

**EPATANTS PONTS !**

◉ Sous le Pont Pierre-Corneille, Rive-Gauche



Nous les empruntons au quotidien, le paysage rouennais est marqué par leurs silhouettes, et pourtant, les connaissons-nous vraiment ? Avec cette visite guidée, partez à la découverte de l'histoire de ces ouvrages d'arts qui relient les rives et les hommes.

**Sam 21 : 15h**

**DURÉE : 2h**

*Réservation obligatoire sur [my.weezevent.com/epatants-ponts](https://my.weezevent.com/epatants-ponts).*

**ESCLAVAGE : LE RÔLE DE ROUEN DANS LA TRAITE ATLANTIQUE**

◉ Au pied du marégraphe, quai Gaston Boulet

Suivez notre guide conférencière à la recherche de ce passé oublié de Rouen. Basée sur des recherches récentes et en cours, la visite vous emmène sur les traces (in)visibles, dans nos rues, des enjeux du commerce triangulaire.

**Dim 22 : 15h**

**DURÉE : 2h**

*Réservation obligatoire sur [my.weezevent.com/le-rolle-de-rouen-dans-la-traite-negriere](https://my.weezevent.com/le-rolle-de-rouen-dans-la-traite-negriere).*

**GARE SNCF ROUEN-RIVE-DROITE**

◉ Place Bernard Tissot

Visites commentées : découverte du métier de chef de bord et visite virtuelle du nouveau train OMNEO.

**Sam 21 : 9h, 10h30, 13h30, 15h**

**DURÉE : 1h30**

*Nombre de places limité : 8 pers. Réservation obligatoire sur [my.weezevent.com](https://my.weezevent.com)*

**HAROPA PORT-ROUEN**

◉ 34 quai de Boisguilbert

Balades commentées au cœur du port moderne : 2000 ans d'évolution des voies maritimes, de l'étain anglais aux céréales.

Venez déambuler sur 4 km de circuit entre la rive gauche et la rive droite. Traversée de la Seine avec la navette fluviale électrique gratuite. Deux heures de commentaires avec photos du port, d'hier à aujourd'hui, ses anecdotes, ses installations, ses activités anciennes et actuelles, sans oublier le street art présent aujourd'hui sur le domaine portuaire.

- **Départ rive-gauche :**  
**Sam 21 et dim 22 : 10h**

**DURÉE : 2h/2h30**

**RDV :** Ascenseur piétons du pont Flaubert, quai de la presqu'île Rollet

*Réservation obligatoire sur [my.weezevent.com/jep-2024-haropa-port-rouen-1](https://my.weezevent.com/jep-2024-haropa-port-rouen-1).*

- **Départ rive-Droite**

**Sam 21 et dim 22 : 14h15**

**DURÉE : 2h/2h30**

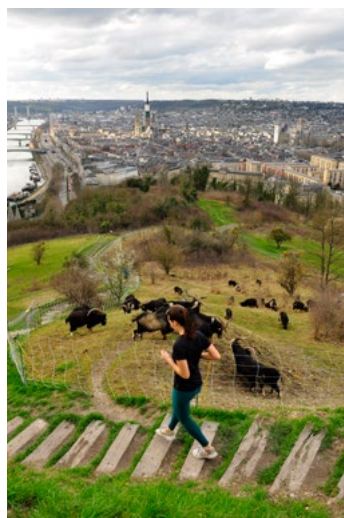
**RDV :** Ascenseur piétons du pont Flaubert, quai Emile Duchemin

*Réservation obligatoire sur [my.weezevent.com/jep-2024-haropa-port-rouen-2](https://my.weezevent.com/jep-2024-haropa-port-rouen-2).*



© HAROPA Port de Rouen

# Patrimoine des itinéraires



## LUMIERES SUR LA CÔTE SAINTE-CATHERINE

☉ Panorama route de la Corniche Venez (re)découvrir la côte Sainte Catherine : profitez de son belvédère le temps d'un moment convivial à partager et à la tombée du jour, descendez la côte munis d'un lampion.

- **Visite commentée :**

De Saint-Maclou à la côte.

Ven 20 : 18h15

**DURÉE :** 1h

**RDV :** place Barthélémy

**Réservation obligatoire sur [my.weezevent.com/de-saint-maclou-a-la-cote](http://my.weezevent.com/de-saint-maclou-a-la-cote)**

- **Pique-nique,** animations (jeu en bois, activités pour enfants, animations archéologiques...) et explications sur l'histoire du site  
Ven 20 : de 18h30 à 20h30

**Pique-nique à apporter avec soi. Privilégiez la montée à pied par les escaliers, rue Henri Rivière.**

- **Descente aux flambeaux animée (spectacle surprise).**

Ven 20 : 20h30

**DURÉE :** 20/30 min

**Lampions et bougies LED fournis sur place dans la limite du stock disponible.**

- **Point de vue commentée** sur la

descente aux flambeaux depuis le pont Boieldieu.

Ven 20 : 20h30

**RDV :** structure en métal



## LA SEINE, TOUTE UNE HISTOIRE

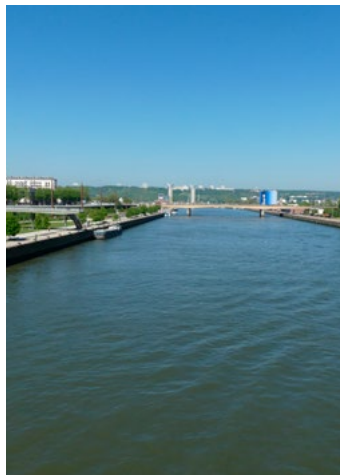
☉ Sous le pont Pierre-Corneille, Rive-Gauche

**Visite contée**

De pont en pont, en suivant le cours de la Seine, il sera question de ce fleuve, de son histoire, de son importance et de ses attraits dans la vie rouennaise.

Dim 22 : 15h

**DURÉE :** 1h30



## LES MÉTIERS DU ROBEQ AU TEMPS JADIS

☉ Devant la fontaine de l'église Saint-Maclou, place Barthélémy

**Visite contée**

Il était une fois dans le quartier Saint-Maclou une rivière dont on utilisait l'eau pour transformer la matière...

Dim 22 : 10h

**DURÉE :** 1h30

## PARCOURS EUROPÉENS DE ROUEN

☉ Au pied du pont Boieldieu rive droite, quai haut

Carrefour économique, artistique et historique, Rouen a été traversée par différents courants qui ont laissé leurs empreintes dans l'architecture, l'histoire, les mentalités... Visite commentée par un membre du Mouvement Européen 76, qui se penche sur les liens entre la ville et l'Europe.

Sam 21 : 10h

**DURÉE :** 2h30

## RUN & VISIT : ROUEN ET LES FONTAINES

☉ Planète Bien-Être, 13 rue Racine

Un jeu de piste en running pour découvrir les fontaines des quartiers rouennais et leur histoire. Rouen est surnommée « la Ville aux 100 clochers » mais aussi, selon Jacques Lelieur, échevin de la ville de Rouen au 16<sup>e</sup> siècle, « La ville des ondes et des fontaines » !

Dim 22 : 9h30

**DURÉE :** 1h30

**Parcours de 7 km.**

**Réservation obligatoire sur [my.weezevent.com/run-visit-rouen-et-les-fontaines](http://my.weezevent.com/run-visit-rouen-et-les-fontaines).**



## VÉLO-PATRIMOINE À ROUEN

Vélo et patrimoine se retrouvent pour vous embarquer dans une balade rouennaise, ludique et sportive dans les rues, à plat ou en pente, en ville et en bord de Seine. **Brochure à retirer à l'Office de tourisme ou à télécharger sur [metropole-rouen-normandie.fr/journees-europeennes-du-patrimoine-et-du-patrimoine](http://metropole-rouen-normandie.fr/journees-europeennes-du-patrimoine-et-du-patrimoine).**



## SAINT-ÉTIENNE-DU-ROUVRAY

### SNCF - TECHNICENTRE INDUSTRIEL ROUEN QUATRE-MARES

☉ Rue de Paris

Visites commentées par un agent du site des ateliers historiques de maintenance ferroviaire SNCF, ateliers toujours utilisés pour l'entretien et la rénovation des trains régionaux (TER) Normandie. Découvrez également une exposition photos retraçant l'histoire de ces ateliers depuis plus de 110 ans !

Ven 20 : de 14h à 16h

Sam 21 : de 13h30 à 18h

**DURÉE :** 1h30/2h

**Réservation obligatoire sur [affluences.com](http://affluences.com)**



©Cyrille Guillard

## SOTTEVILLE-LÈS-ROUEN

### SNCF - TECHNICENTRE DES LIGNES NORMANDES

☉ 12 chemin de la mi-voie - Rampe du pont de Quatre mare  
Visites commentées des ateliers de maintenance. Vous pourrez accéder à des installations spécifiques et à une rame OMNEO. Vous découvrirez l'univers industriel méconnu de la maintenance, préventive et curative, du matériel ferroviaire.

Sam 21 : de 10h à 16h

**DURÉE :** 1h ou 2h selon choix de visite

**Départs des visites toutes les heures.**

**Nombre de places limité : 10 pers. Présentation d'une pièce d'identité en cours de validité, ouverture des sacs, prévoir chaussures plates et fermées.**

**Réservation obligatoire sur [affluences.com](http://affluences.com)**

## ÉMISSION RADIO

Patrimoine des itinéraires, des réseaux et des connexions

A l'occasion de notre émission de radio « les journées du patrimoine dans le thème ! », nous vous proposons de retrouver autour d'une table des créateurs.ices d'itinéraires, animateur.ices de réseaux et de mobilité, artistes qui marchent et font des connexions entre gens et territoire... Ils et elles essaieront de répondre, au regard de leurs pratiques aux questions suivantes :  
Quel mémoire de l'itinérance ?  
Quelles traces laisse-t-elle et comment conserver cette mémoire ?  
Comment les chemins et sentiers transforment l'espace urbain ?  
Quels sont les moyens de les mettre en valeur ?  
Allumez vos radios ou rejoignez l'émission au Pacific Vapeur Club de Sotteville-lès-Rouen

**L'émission sera enregistrée au Pacific Vapeur Club de Sotteville-lès-Rouen.**

**(pvcasso.fr).**

**Animée par Christophe Tréhet, retrouvez-la sur les ondes :**

**Sur radio HDR 99.1 FM /**

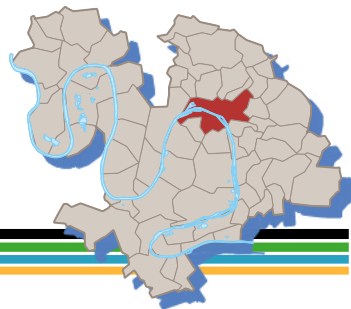
**[www.radiohdr.net](http://www.radiohdr.net) ou sur la**

**plateforme de podcast de la**

**Métropole Eko :**

**[podcasts.metropole-rouen-normandie.fr/les-journees-europeennes-du-patrimoine-dans-le-theme-075d3626/](http://podcasts.metropole-rouen-normandie.fr/les-journees-europeennes-du-patrimoine-dans-le-theme-075d3626/)**

# sur le territoire de Rouen



## VISITES LIBRES



### ABBATALE SAINT-OUEN (14<sup>e</sup> - 19<sup>e</sup> S)

📍 *Entrée par le portail des Ciriers, rue des Faulx*  
L'événement *Collection d'Art*, organisé par le Département de Seine-Maritime, mettra à l'honneur les artisans d'art.  
Sam 21 et dim 22 : de 10h à 18h

### CHAPELLE CORNEILLE (17<sup>e</sup> - 18<sup>e</sup> S)

📍 *30 rue Bourg l'Abbé*  
Une des plus grandes églises jésuites de France, d'architecture gothique et classique au décor baroque.  
Dim 22 : de 10h à 18h

### CHU - HÔPITAL CHARLES NICOLLE (17<sup>e</sup> - 18<sup>e</sup> - 19<sup>e</sup> - 20<sup>e</sup> - 21<sup>e</sup> S)

📍 *1, rue de Germont*  
Visite libre ponctuée de 47 panneaux historiques installés sur les bâtiments en extérieur ou accessibles en intérieur. Un QR code sur chaque panneau complète la visite.  
Sam 21 et dim 22 : de 9h à 19h

### ÉGLISE SAINT-GODARD (15<sup>e</sup> - 16<sup>e</sup> - 17<sup>e</sup> S)

📍 *Place Saint-Godard*  
- Visite libre.  
- Exposition de maquettes de bateaux.  
Sam 21 et dim 22 : de 10h à 20h

### ÉGLISE SAINT-JEAN-EUDES (20<sup>e</sup> S)

📍 *10, rue du Docteur Payenneville*  
Église d'architecture Art déco d'inspiration byzantine au sein des foyers ouvriers.  
Sam 21 et dim 22 : de 14h à 17h

### ÉGLISE SAINTE-JEANNE-D'ARC (20<sup>e</sup> S)

📍 *Place du Vieux-Marché*  
Sam 21 et dim 22 : de 10h à 18h

### ÉGLISE SAINT-MACLOU (15<sup>e</sup> - 16<sup>e</sup> S)

📍 *Place Barthélémy*  
Sam 21 et dim 22 : de 10h à 18h

### FONTAINE GALLO-ROMAINE

📍 *9, place de la Pucelle*  
Accès à l'un des rares témoins de l'Antiquité à Rouen.  
Sam 21 et dim 22 : de 10h à 18h



### JARDIN DES PLANTES

📍 *114, avenue des Martyrs de la Résistance*  
Jardin botanique qui conserve des espèces végétales de 5 continents et dont la serre centrale du 19<sup>e</sup> siècle est inscrite à l'Inventaire supplémentaire des monuments historiques.  
Sam 21 et dim 22 : de 8h à 18h45  
- Exposition **KESAKO**, installée sur les grilles du jardin, avenue des Martyrs de la Résistance, qui se propose de donner des clés pour comprendre le changement climatique.  
- Dans l'**Orangerie**, exposition d'œuvres d'art de l'association du Jardin des Peintres.  
Sam 21 et dim 22 : de 10h à 13h et de 14h à 18h



### MOULIN DE LA PANNEVERT

📍 *1, rue de la Pannevert*  
Sam 21 et dim 22 : de 10h à 18h  
- Visite libre et commentée sur demande autour du moulin et de ses engrenages du 19<sup>e</sup> S. Documentation sur les travaux et l'histoire du moulin. Quiz et coriège pour les plus jeunes.  
DURÉE : 20 min  
- Exposition de Sylvie Bezar, créatrice d'œuvres et objets en carton, et d'Hélène Leseigneur, alliant papiers et botanique.  
DURÉE : 30 min

### TEMPLE SAINT ELOI (16<sup>e</sup> S)

📍 *Place Martin-Luther-King*  
Construite au 16<sup>e</sup> S, l'église Saint Eloi a été affectée au culte protestant par Napoléon en 1803.  
Sam 21 : de 10h à 17h  
Dim 22 : de 13h à 17h

### THÉÂTRE DES ARTS (20<sup>e</sup> S)

(Opéra de Rouen Normandie)  
📍 *Hall du théâtre, à l'angle de la rue Jeanne d'Arc et du quai du Havre*  
Venez découvrir les coulisses et les espaces inconnus du grand public du Théâtre des Arts ! Et retrouvez en avant-première, sur scène, le décor de *Aïda*, opéra de Verdi.  
Dim 22 : de 10h à 18h



Aître Saint-Maclou © Alan Aubry - MRN

## ROUEN SITES & MONUMENTS VOUS PROPOSE...

### AÎTRE SAINT-MACLOU (16<sup>e</sup> - 18<sup>e</sup> S)

📍 *186, rue Martainville*  
- Visite libre d'un des derniers cimetières à galeries français.  
Sam 21 et dim 22 : de 9h à 19h  
- Mini visites commentées. Suivez le guide à travers la cour et le passage ouvert de l'âtre pour comprendre les nombreux usages et activités du lieu : cimetière-ossuaire, écoles ou encore filature de coton. Aucun détail ne vous échappera !  
Sam 21 et dim 22 : 13h30, 16h  
RDV : 30 min  
RDV : au centre de la cour.  
Réservation obligatoire sur [www.aitresaintmaclou.fr](http://www.aitresaintmaclou.fr).

- **Le chat et le fossoyeur.** Suivez deux personnages emblématiques de cet ancien ossuaire, le chat et le fossoyeur, au cours d'une visite audioguidée immersive. (Parcours enfants, parcours adultes en français, anglais, allemand, espagnol, italien et LSF).  
Sam 21 : de 10h à 12h45 et de 13h45 à 18h  
DURÉE : 30/45 min  
Retrait des audioguides à l'accueil au fond de la cour.

- **Voyage au centre de l'Aître Saint-Maclou.** Visite théâtralisée par la Cie La Belle Envolée. Deux personnages tout droit venus d'outre-tombe vous invitent à un véritable voyage dans le temps. Plongez dans leur univers fantasque et désopilant et découvrez l'incroyable passé de cet ancien ossuaire. Traduction en LSF.  
Dim 22 : 11h  
DURÉE : 1h  
RDV : au centre de la cour.  
Réservation obligatoire sur [www.aitresaintmaclou.fr](http://www.aitresaintmaclou.fr).

### - Visite streamée.

Confortablement installés chez vous, depuis votre ordinateur, smartphone ou écran connecté, vous pourrez découvrir l'histoire du lieu à travers cette visite guidée 2.0 en ligne et en direct sur la plateforme « Twitch » ! Une question pendant la visite ? Le système de discussion en direct « chat » vous permet de communiquer en temps réel avec votre guide.

Sam 21 : de 18h à 19h30

### - Quand la peste s'en mêle

Conteuse et guide conférencière vous transportent dans l'Aître Saint-Maclou au temps des épidémies de peste. Ses décors funèbres s'animent presque, au détour de contes où la mort a la part belle.  
Sam 21 : 10h  
DURÉE : 1h30  
RDV : portail extérieur, 186, rue Martainville.

### - Concert Romances et plaintes

de la France d'autrefois par Le Poème Harmonique avec le Chœur de chambre de Rouen. Depuis plus d'un millénaire, la chanson française se transmet de génération en génération. Transformées depuis leur naissance, ces chansons célèbres sont souvent des chefs-d'œuvre d'écriture mélodique, à mi-chemin entre le populaire et le savant. Depuis deux siècles, elles sont devenues la base d'un répertoire que l'on nomme chansons d'enfance, ancré dans notre patrimoine culturel.  
Dim 22 : 14h30, 15h30, 16h30  
DURÉE : 30 min  
RDV : dans la cour.

La suite du programme dans Journées du Matrimoine p.9

### DONJON DE ROUEN

📍 *4, rue du Donjon*  
Visites commentées de ce monument emblématique, qui a traversé les siècles et fut le théâtre d'événements marquants de l'histoire de Rouen.  
Sam 21 et dim 22 : 11h, 12h, 14h, 15h, 16h, 17h  
DURÉE : 30 min  
Réservation obligatoire sur [www.donjonderouen.com](http://www.donjonderouen.com)



Historical Jeanne d'Arc © Alan Aubry - MRN

### HISTORIAL JEANNE D'ARC

📍 *7, rue Saint Romain*  
- Visite libre.  
Nous vous invitons cette année à visiter l'Historial Jeanne d'Arc autrement. Pour la première fois depuis l'ouverture du site, le parcours numérique cède exceptionnellement sa place au monument. Venez (re)découvrir les trésors cachés de l'ancien Palais archiépiscopal. De la crypte romane aux anciennes cuisines, déambulez de pièce en pièce et admirez les richesses architecturales de ce monument. Véritable voyage dans le temps, cette visite vous offre de parcourir plus de 8 siècles d'histoire.  
Sam 21 et dim 22 : de 10h à 18h30  
Informations sur [www.historical-jeannedarc.fr](http://www.historical-jeannedarc.fr)

### - Visites théâtralisées par la Cie la Belle Envolée.

En suivant deux comédiens, vous pénétrerez dans l'Historial au rythme d'une déambulation décalée et drôle. On vous racontera son architecture, son histoire, ses anecdotes les plus marquantes tout en évoquant, bien évidemment, le procès de Jeanne d'Arc.  
Sam 21 : 14h, 16h30  
DURÉE : 1h  
Réservation obligatoire sur [www.historical-jeannedarc.fr](http://www.historical-jeannedarc.fr).

La suite du programme dans Journées du Matrimoine p.10

### LA MAISON SUBLIME

📍 *36, rue aux Juifs, devant l'entrée principale du Palais de Justice*  
Accompagnés d'un guide, venez découvrir le plus ancien monument juif de France. Contemplez les décors romans qui ornent ses murs, observez les graffiti hébraïques gravés sur ses pierres et plongez dans l'histoire de la communauté juive du Moyen Âge.  
Sam 21 et dim 22 : 10h15, 13h30, 15h15  
DURÉE : 1h  
Réservation obligatoire sur [www.visitezlamaisonsublime.fr](http://www.visitezlamaisonsublime.fr)  
Sans oublier le Château Robert le Diable p.36

# sur le territoire de Rouen



## VISITES COMMENTÉES

### ANCIEN HÔTEL-DIEU

(17<sup>e</sup> - 18<sup>e</sup> S)  
(Préfecture de Normandie et de Seine-Maritime)

📍 *Cour d'honneur, 51 bis rue de Lecat*  
Visites commentées de l'ancien Hôtel-Dieu, des grands salons, du salon Monet, de la tisanerie, de la bibliothèque de la Direction régionale des affaires culturelles et du jardin des Augustines.

Sam 21 : de 10h à 18h

DURÉE : 1h15

Un départ toutes les heures  
(dernière admission à 17h)



### ANCIENNE TEINTURERIE AUVRAY

(18<sup>e</sup> - 20<sup>e</sup> S)  
(Auberge de jeunesse)

📍 *3, rue du Tour - route de Darnétal*  
Cette ancienne teinturerie de la fin du 18<sup>e</sup> siècle abrite aujourd'hui l'auberge de jeunesse de Rouen.

- Visite libre.

- Exposition photos

- Journées portes ouvertes : ateliers environnement, théâtre, concert.

Sam 21 : de 14h à 17h

Dim 22 : de 9h à 12h et de 14h à 17h

- Visites commentées

par Paul Sement de l'association Patrimoine(s).

Dim 22 : 9h, 10h30

DURÉE : 1h

Réservation obligatoire au  
02 35 08 18 50

## SOIRÉE



### CATHÉDRALE DE LUMIÈRE / NORMANDIE IMPRESSIONNISTE

📍 *Place de la cathédrale*

Dans le cadre de Normandie Impressionniste, une soirée de clôture du festival est organisée à l'occasion de Cathédrale de Lumière le 21 septembre sur le parvis de la Cathédrale :

- Projection de *Star and stone : a kind of love ... some say* de Bob Wilson, plasticien et metteur en scène américain.

Bob Wilson est un génie de la lumière. Il a travaillé avec les plus grandes stars, de Jessye Norman à Willem Dafoe et Marina Abramović. Avec sa création rouennaise portée par la voix d'Isabelle Huppert, la poésie de Maya Angelou et la musique de Philipp Glass, il confronte son univers abstrait à un édifice solide et s'empare de l'histoire d'une ville qui a souffert, créant des images fortes d'où émergent la vulnérabilité et la beauté de l'existence humaine.

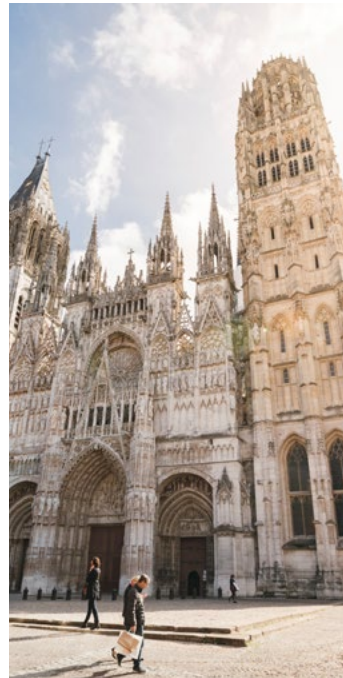
Sam 21 : 21h

DURÉE : 30 min

- DJ set de Barbara BUTCH avec projection des *Illuminations* de Antoine+Manuel.

Sam 21 : 21h30

DURÉE : 1h30



### CATHÉDRALE NOTRE DAME

(12<sup>e</sup> - 16<sup>e</sup> S)

📍 *Place de la Cathédrale*

- Visite libre et commentaires dans le baptistère, la crypte et la chapelle de la Vierge.

Sam 21 : de 10h30 à 12h et de 14h à 18h

Dim 22 : de 14h à 18h

- Visites commentées du carillon. Diffuseur à l'origine d'informations aux habitants, lui-même savant réseau de transmissions directes et précises entre clavier et corps sonore, il fait aussi partie d'un vaste réseau d'associations nationales et internationales.

Sam 21 : 9h30, 10h30

Dim 22 : 14h30, 15h30

DURÉE : 30 min

RDV : devant la grille de la cour d'Albane, au pied de la tour Saint-Romain.

129 marches à monter.

Renseignements et réservation obligatoire sur [carillon-rouen.fr](http://carillon-rouen.fr).



Chapelle de Grandmont

- Concert des Chœurs Saint Evode (Maîtrise, Jeune Chœur et Chœur de Chambre).

Sam 21 : 15h30

Dim 22 : 16h

DURÉE : 1h

- Démonstration de sculpture avec Sophie Gratias.

Sam 21 : de 10h à 18h

Dim 22 : de 13h à 17h

RDV : chapelle du Blé Eucharistique (bas-côté sud)



### CHANTIER AXE ROUTIER « SUD III - PONT FLAUBERT »

📍 *106 allée François Mitterrand*

- Visites commentées du chantier : description des normes environnementales et paysages appliquées, des objectifs de ce chantier...

Sam 21 et dim 22 : 9h30, 11h, 14h, 15h30

DURÉE : 1h30

Prévoir des chaussures de marche.  
Réservation obligatoire sur



- Exposition commentée des véhicules utilisés par la Direction Interdépartementale des Routes pour l'entretien et l'exploitation des routes.

Sam 21 et dim 22 : de 9h30 à 12h30 et de 14h à 17h

RDV : 106 allée François Mitterrand

- Exposition : *Sur la route d'hier, d'aujourd'hui et de demain.*

Sam 21 et dim 22 : de 9h30 à 12h30 et de 14h à 17h



@ Christophe Urbain

### CHAPELLE CORNELLE

(17<sup>e</sup> - 18<sup>e</sup> S)

📍 *30 rue Bourg l'Abbé*

Visites commentées par l'Opéra de Rouen Normandie.

Dim 22 : de 10h à 18h

Réservation obligatoire sur [operaderouen.fr](http://operaderouen.fr).

### CHAPELLE DE GRANDMONT

(12<sup>e</sup> S)

📍 *Rue Henri II Plantagenêt*

Visites commentées sur l'histoire de cette chapelle et interludes musicaux.

Sam 21 et dim 22 : de 15h à 17h

DURÉE : 40 min

### CENTRE ENEDIS

Exposition de matériels gaziers et électriques anciens (ASPEG)

Voir Patrimoine des itinéraires p.17

### CHU - HÔPITAL CHARLES NICOLLE

(17<sup>e</sup> - 18<sup>e</sup> - 19<sup>e</sup> - 20<sup>e</sup> - 21<sup>e</sup> S)

📍 *1, rue de Germont, cour d'honneur*

- Visite libre ponctuelle de 47 panneaux historiques installés en extérieur sur les bâtiments.

Sam 21 et dim 22 : de 9h à 19h

- Visites commentées du parcours historique du site de l'hôpital.

Dim 22 : 14h15, 17h15

DURÉE : 2h

- Exposition : *Au pays des nymphéas*, en partenariat avec Cité mômes et le festival Normandie Impressionniste.

Sam 21 et dim 22 : de 14h à 18h

RDV : Espace culturel - Cour d'honneur - Porte 10



Église Saint-Jean-Eudes © Alan Aubry - MRN

### CIMETIÈRE MONUMENTAL

(19<sup>e</sup> - 20<sup>e</sup> S)

📍 *Entrée Est, avenue Olivier-de-Serres*

(face au cimetière du Nord)

Guidés par les Amis des monuments rouennais, découvrez l'histoire et le patrimoine funéraire du « Père-Lachaise rouennais ».

Sam 21 : 14h30

DURÉE : 1h30

### ÉGLISE SAINT-JEAN-EUDES

(20<sup>e</sup> S)

📍 *10, rue du Docteur Payenneville*

Église d'architecture Art déco d'inspiration byzantine au sein des foyers ouvriers.

Visites commentées par la paroisse.

Sam 21 et dim 22 : 14h, 16h

DURÉE : 1h

### ÉGLISE SAINT MACLOU

(15<sup>e</sup> - 16<sup>e</sup> S)

📍 *Place Barthélémy*

Visites commentées par les Amis de Saint-Maclou.

Dim 22 : 10h30, 14h30, 16h

DURÉE : 1h30

### ÉGLISE SAINT-NICAISE

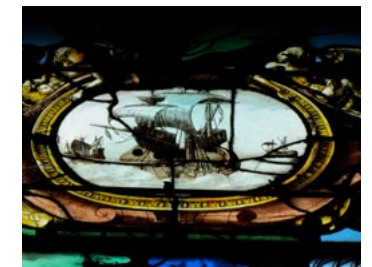
(16<sup>e</sup> - 20<sup>e</sup> S)

📍 *12 Rue Saint-Nicaise*

L'église Saint-Nicaise, en cours de reconversion, à l'architecture hybride originale, est une mine à histoires, depuis la conquête normande jusqu'aux années 1930, en passant par la découverte du Brésil. On y voyage loin, et pas seulement dans le temps. Visites commentées par la Boïse Saint-Nicaise.

Sam 21 et dim 22 : 14h, 17h

DURÉE : 1h30



# sur le territoire de Rouen



## GALERIE DES ARTS DU FEU

📍 186 rue Martainville  
Installée dans l'Aître Saint-Maclou, l'un des plus beaux trésors du patrimoine architectural de Rouen, la Galerie des Arts du feu vous invite à vivre un voyage sensoriel au cœur de l'argile.  
Démonstrations au tour de potier : deux jeunes céramistes feront des démonstrations de leur savoir-faire pendant tout le week-end ! Vous pourrez découvrir les gestes et outils des potiers tout en les interrogeant.  
Sam 21 et dim 22 : de 10h à 18h

## GARE SNCF ROUEN-RIVE-DROITE

Voir Patrimoine des itinéraires p.17

## GROS-HORLOGE

(14<sup>e</sup> - 18<sup>e</sup> S)

📍 Rue du Gros-Horloge  
Pour les personnes à mobilité réduite, visite filmée projetée dans l'espace boutique.  
Visite avec audioguide (adultes et enfants).  
Sam 21 et dim 22 : de 10h à 13h et de 14h à 19h  
DURÉE : 40 min  
Réservation obligatoire sur rouen.fr.



## HÔTEL D'ALIGRE

(16<sup>e</sup> - 18<sup>e</sup> S)  
📍 30, rue Damiette  
Visites commentées par les propriétaires et visite du jardin en présence du jardinier.  
Sam 21 et dim 22 : 10h, 10h30, 11h, 11h30, 15h, 15h30, 16h, 16h30  
DURÉE : 30 min  
Nombre de places limité : 25 pers.  
Réservation obligatoire sur my.weezevent.com/hotel-daligre.

## HÔTEL DE CROSNE

(18<sup>e</sup> S)  
(Siège du Tribunal administratif de Rouen)  
📍 53, avenue Gustave Flaubert  
- Visite libre de la Cour d'honneur, du jardin donnant sur la façade sud et des salles d'audience.  
Sam 21 : de 14h à 17h  
- Présentation par des magistrats de la juridiction administrative.  
Sam 21 : de 14h à 17h  
DURÉE : 30 min  
- Visites commentées du salon de musique et du parc par une guide conférencière.  
Sam 21 : 14h, 15h, 16h  
DURÉE : 50 min  
Nombre de places limité : 24 pers.  
Réservation obligatoire sur my.weezevent.com/hotel-de-crosne-2



## HÔTEL DU DÉPARTEMENT

(20<sup>e</sup> S)  
📍 Entrée quai Jean Moulin  
Visites commentées (tapisserie Mategot, hémicycle, œuvres d'art, abri antiatomique, bureau du Président du Département).  
Sam 21 et dim 22 : 10h, 11h, 14h, 15h, 16h  
DURÉE : 45 min  
Réservation obligatoire sur annessophie.rouland@seinemaritime.fr

## HÔTEL DE RÉGION

(18<sup>e</sup> - 20<sup>e</sup> S)  
📍 5, rue Robert Schuman  
Visites commentées par des guides conférenciers (Jardin de la Cour d'Honneur, Hall Gambetta, Rue intérieure, Hémicycle, Bureau du Président).  
Sam 21 et dim 22 : 10h, 11h, 14h, 15h, 16h, 17h  
DURÉE : 1h  
Se présenter 15 min avant chaque visite.

## HÔTEL DE VILLE

(18<sup>e</sup> - 19<sup>e</sup> S)  
📍 Hall de l'Hôtel de ville, au pied du grand escalier  
Visites patrimoniales animées par Elizabeth Labaye, Conseillère municipale en charge du patrimoine, matrimoine et archives municipales, avec un interlude musical des grands élèves du Conservatoire de Rouen, et présentation des archives de la Libération de Rouen.  
Dim 22 : 10h30, 14h, 16h  
DURÉE : 1h30



## INSTITUT CATHOLIQUE DE PARIS-CAMPUS DE ROUEN

(19<sup>e</sup> - 20<sup>e</sup> S)  
📍 41 route de Neufchâteau  
- Visites guidées par Iliana Kasarska, directrice de la Licence Histoire de l'art du campus de Rouen de l'I.C.P. sur l'histoire de l'édifice depuis sa construction sous Napoléon III jusqu'à sa rénovation récente menée par l'architecte Frédéric Denisart.  
Sam 21 : 10h, 15h  
DURÉE : 1h  
Réservation obligatoire sur journeepatrimoineicprouen.eventbrite.fr/, sur campusderouen@icp.fr ou au 02 76 08 32 62.  
- Visites commentées du campus par les étudiants, qui donneront des explications historiques sur le bâtiment et partageront leur expérience de leur première année universitaire sur le campus de Rouen et des travaux de restauration dont ils ont été témoins.  
Sam 21 : 9h, 11h, 12h, 13h, 14h, 16h  
DURÉE : 30 min  
Réservation obligatoire sur journeepatrimoineicprouen.eventbrite.fr/, sur campusderouen@icp.fr ou au 02 76 08 32 62.

## L'ATRIUM

(19<sup>e</sup> - 21<sup>e</sup> S)  
📍 115, boulevard de l'Europe  
- Visites commentées de l'ancienne école normale de garçons réhabilitée par la Région Normandie.  
Sam 21 et dim 22 : 10h, 11h, 14h, 15h, 16h, 17h  
DURÉE : 1h  
Se présenter 15 min avant chaque visite.  
- Visites commentées des réserves du Frac Normandie, situées à l'Atrium, par un régisseur et une médiatrice du Frac.  
Sam 21 : 14h, 15h30  
DURÉE : 1h  
Réservation obligatoire sur j.debeer@fracnormandie.fr.

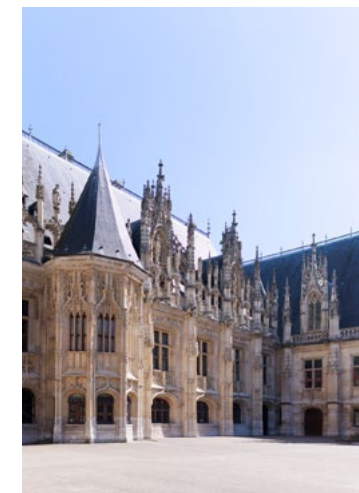


## MONASTÈRE DES BÉNÉDICTINES DU SAINT-SACREMENT

(17<sup>e</sup> S)  
📍 14, rue Bourg l'Abbé  
Visites commentées par l'association BATIFICAT.  
Sam 21 et dim 22 : de 14h à 18h  
DURÉE : 45 min  
Réservation sur batificat@gmail.com

## PALAIS DE JUSTICE

(16<sup>e</sup> - 19<sup>e</sup> - 20<sup>e</sup> S)  
📍 Entrée par la rue aux Juifs  
- Visite libre de la Cour d'honneur, de la salle des Procureurs, de la salle des Assises, de la salle des audiences solennelles de la Cour d'Appel.  
Dim 22 : de 10h à 17h  
- Visites commentées de la salle des Procureurs, de la salle des Assises, du bureau du Premier Président et de la Chambre des audiences solennelles de la Cour d'Appel par l'association du Palais du Parlement de Normandie.  
Sam 21 : 10h, 10h30, 11h, 11h30, 14h00, 14h30, 15h, 15h30, 16h, 16h30, 17h00  
DURÉE : 45 min  
Nombre de places limité : 30 pers.  
Se présenter 15 min à l'avance.  
Réservation obligatoire sur my.weezevent.com/palais-de-justice.



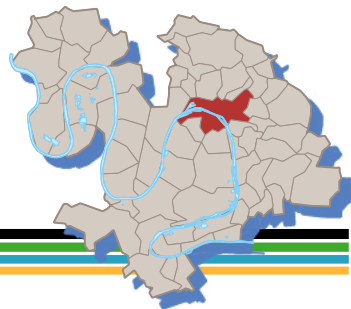
## LE 108

(21<sup>e</sup> S)  
(Siège de la Métropole Rouen Normandie)  
📍 108, allée François-Mitterrand  
Ce bâtiment conçu par l'architecte de renommée internationale Jacques Ferrier, est emblématique par son architecture et précurseur en matière de développement durable. Le caractère remarquable de cet équipement se traduit de multiples façons : dans l'exemplarité de sa très haute performance environnementale et énergétique (bâtiment passif et à énergie positive, produisant autant d'énergie qu'il n'en consomme), son empreinte écologique minimale ainsi que l'intégration de technologies innovantes dans sa conception et sa construction.  
Visites commentées par un guide conférencier.  
Sam 21 : 9h, 11h  
DURÉE : 1h30  
Réservation obligatoire sur my.weezevent.com/visite-du-108

## LES MOUETTES

(17<sup>e</sup> - 19<sup>e</sup> S)  
(Association Normande pour l'Accueil et le Logement des Jeunes Travailleurs)  
📍 62, rue Beauvoisine  
Visites en autonomie et commentées autour de l'histoire de cet ensemble architectural, aujourd'hui l'une des 13 résidences de l'ANLAJT.  
Sam 21 et dim 22 : de 14h à 18h

# sur le territoire de Rouen



## PALAIS DES SPORTS DE LA KINDARENA (21° S)

© Jean-François Lange  
Entrée administrative, rue Micheline Ommeyer  
Visites commentées par le personnel de la Kindarena.  
Sam 21 : 10h, 11h30, 14h, 15h30 (visites de l'après-midi sous réserve des plannings des matchs)  
DURÉE : 1h15  
Réservation obligatoire sur [www.kindarena.fr](http://www.kindarena.fr)

## PARC NATUREL URBAIN DE REPAINVILLE

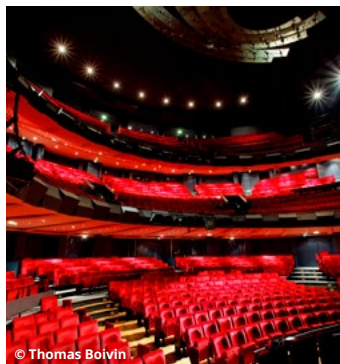
© 3 bis route de Lyons-la-Forêt  
Visite commentée par Les Bouillons Terres d'Avenir.  
Découvrez le site remarquable de Repainville et apprenez comment il fut préservé grâce aux actions de quelques militants.  
Sam 21 : 14h  
DURÉE : 3h  
Prévoir bottes ou chaussures de marche

## PRINTEMPS ROUEN

© 4, rue du Gros-Horloge, Espace Printemps Services, 1<sup>er</sup> étage du magasin  
Visites commentées sur l'histoire du bâtiment et les coulisses du Printemps Rouen, troisième plus ancien magasin de l'enseigne.  
Sam 21 : 10h30, 14h, 16h  
DURÉE : 1h30  
Nombre de places limité : 20 pers.  
Réservation obligatoire au 02 76 34 50 71.

## TEMPLE SAINT ELOI (16° S)

© Place Martin-Luther-King  
Construite au 16<sup>e</sup> S, l'église Saint Eloi a été affectée au culte protestant par Napoléon en 1803.  
- Visites commentées du temple Saint-Eloi et découverte de son architecture, son histoire et son insertion dans le quartier.  
Sam 21 : 10h30  
Dim 22 : 15h30  
DURÉE : 45 min  
- Visites commentées du grand-orgue Lefebvre (1735) par un organiste.  
Sam 21 : 14h30, 15h15, 16h, 16h45  
DURÉE : 30 min  
Nombre de places limité.  
Réservation obligatoire au 06 14 19 59 69.  
- Concert, moment musical sur le grand-orgue du temple Saint-Éloi.  
Sam 21 : 18h  
DURÉE : 45 min



## THÉÂTRE DES ARTS (20° S)

(Opéra de Rouen Normandie)  
© Hall du théâtre, à l'angle de la rue Jeanne d'Arc et du quai du Havre  
- Visites commentées permettant de découvrir les coulisses et les espaces inconnus du grand public du Théâtre des Arts ! Et retrouvez en avant-première, sur scène, le décor de *Aïda*, Opéra de Verdi.  
Dim 22 : de 10h à 18h  
Réservation obligatoire sur [operaderouen.fr](http://operaderouen.fr).

## - Rencontre et répétition ouverte de Aïda.

L'équipe artistique de l'opéra de *Aïda* vous donne rendez-vous pour vous dévoiler les secrets de leur création et vous invite à assister à un temps de répétition.  
Sam 21 : 19h  
DURÉE : 2h  
Réservation obligatoire sur [operaderouen.fr](http://operaderouen.fr).

## UNIVERSITÉ DE ROUEN NORMANDIE

© Campus de Martainville, 22 boulevard Gambetta  
Visite du laboratoire de Recherche, site de Rouen Martainville  
Décoller pour l'espace, explorer la crypte de la cathédrale de Rouen ou encore voyager au travers du corps humain, c'est ce que vous pourriez découvrir au détour d'une visite des laboratoires de Mont-Saint-Aignan ou Rouen Martainville. Vous serez ainsi présentés la réalité des recherches menées à l'université, le travail de chercheurs engagés et les locaux de l'établissement habituellement fermés au public.  
Sam 21 : de 9h à 12h  
Dès 10 ans  
Réservation obligatoire sur [www.univ-rouen.fr](http://www.univ-rouen.fr).

## VILLA VOGUE (20° S)

© 38, rue Etoupée  
Villa construite par l'architecte Georges Ruel.  
- Visite libre du jardin et exposition de l'artiste plasticienne Sandrine Gadebois.  
Sam 21 et dim 22 : de 10h à 12h30 et de 14h à 18h  
- Visites commentées : Une villa d'armateur.  
Sam 21 : 11h  
DURÉE : 1h30  
Renseignements sur [www.assovillavogue.fr](http://www.assovillavogue.fr)



## CIRCUITS

**AU COURS DE L'EAU**  
Voir Patrimoine des itinéraires p.16

**DE PLACE EN PLACE**  
Voir Patrimoine des itinéraires p.17

**D'UNE GARE À L'AUTRE**  
Voir Patrimoine des itinéraires p.17

**EPATANTS PONTS !**  
Voir Patrimoine des itinéraires p.17

**ESCLAVAGE : LE RÔLE DE ROUEN DANS LA TRAITE ATLANTIQUE**  
Voir Patrimoine des itinéraires p.17

**EXPLORATEURS - SUR LES TRACES DE ROUEN Livret-jeu à faire en famille.**  
Suivez Emma et Guillaume pour aller à la rencontre, de manière ludique, de l'histoire de Rouen.  
Brochure disponible à l'accueil de l'Office de tourisme ou à télécharger sur [metropole-rouen-normandie.fr/du-cote-des-enfants](http://metropole-rouen-normandie.fr/du-cote-des-enfants).

## EXPLORATEURS - LA CATHÉDRALE DE ROUEN

**Livret-jeu à faire en famille.**  
Suivez Emma et Guillaume pour découvrir, de manière ludique, cette grande dame qu'est la cathédrale.  
Brochure disponible à l'accueil de l'Office de tourisme ou à télécharger sur [metropole-rouen-normandie.fr/du-cote-des-enfants](http://metropole-rouen-normandie.fr/du-cote-des-enfants).

**HAROPA PORT-ROUEN Balades commentées : 2000 ans d'évolution des voies maritimes, de l'étain anglais aux céréales.**  
Voir Patrimoine des itinéraires p.17

**LUMIÈRES SUR LA CÔTE SAINTE-CATHERINE**  
Voir Patrimoine des itinéraires p.18

**LA SEINE, TOUTE UNE HISTOIRE**  
Voir Patrimoine des itinéraires p.18



## CIRKWI

**ROUEN ROCK'N ROLL**  
Une balade dans le Rouen des années 70 à 90 : les bars mythiques et la « rue de la soif », les disquaires et les radios pirates, les labels de musique, les salles de concert, un coiffeur-DJ, les friperies, les discothèques et les dancing... Les explications de la guide font revivre Tempo 2000, le Studio 44, Melodies Massacre, les Dogs, les Cramps. Retour sur l'univers rock et punk de la jeunesse rouennaise, sur fond musical bien sûr !  
[www.cirkwi.com/fr/circuit/195184-les-annees-rock-a-rouen-des-annees-70-a-90-acte-1](http://www.cirkwi.com/fr/circuit/195184-les-annees-rock-a-rouen-des-annees-70-a-90-acte-1).

**ARCHITECTURE EN SEINE**  
Cette promenade propose de découvrir une douzaine de réalisations architecturales et de projets à venir, sélectionnés pour la qualité de leur architecture, leur rôle stratégique. Ils ont tous en commun d'allier la mémoire des lieux, des usages, des activités, et une architecture contemporaine affirmée.  
Cette balade-découverte architecturale vous est proposée par la Maison de l'architecture de Normandie  
[www.cirkwi.com/fr/circuit/198871-architecture-en-seine](http://www.cirkwi.com/fr/circuit/198871-architecture-en-seine).

## LES MÉTIERS DU ROBEQ AU TEMPS JADIS

Voir Patrimoine des itinéraires p.18

**PARCOURS EUROPÉENS DE ROUEN**  
Voir Patrimoine des itinéraires p.18

**RALLYE PATRIMOINE RENAISSANCE**  
Ce rallye vous propose de découvrir de manière ludique les monuments emblématiques de la Renaissance à Rouen des plus connus comme le Gros Horloge aux plus discrets telle la Fierthe. À vous de jouer !  
Brochure à télécharger sur [metropole-rouen-normandie.fr/journees-europeennes-du-matrimoine-et-du-patrimoine](http://metropole-rouen-normandie.fr/journees-europeennes-du-matrimoine-et-du-patrimoine)

**RUN & VISIT : ROUEN ET LES FONTAINES**  
Voir Patrimoine des itinéraires p.18

**VÉLO-PATRIMOINE À ROUEN**  
Voir Patrimoine des itinéraires p.19

## APPLICATIONS

**WIVISITE**  
L'appli Wivisite vous propose de découvrir le patrimoine incontournable mais aussi méconnu de Rouen, à travers des parcours, des visites audioguidées, des jeux de pistes...  
Application téléchargeable sur l'AppStore et le Google Play Store.

**WHATIZIS**  
Découvrez 30 monuments rouennais grâce à l'appli Whatizis, la 1<sup>ère</sup> application de reconnaissance visuelle de monuments. Grâce à son intelligence artificielle, elle met à votre disposition des audio explicatifs.  
Application téléchargeable sur l'AppStore et le Google Play Store.

# sur le territoire de **Rouen**



## LA RÉUNION DES MUSÉES MÉTROPOLITAINS VOUS PROPOSE...

### MAISON NATALE DE PIERRE CORNEILLE

4 rue de la Pie  
**Découverte** en automonie de la maison natale de Pierre et Thomas Corneille, de leur vie d'écrivains et de la ville de Rouen au 17<sup>e</sup> siècle.  
**Sam 21 et dim 22 : de 14h à 18h**  
**DURÉE : 30/45 min**

### MUSÉE BEAUVOISINE

198, rue Beauvoisine  
**Sam 21 : de 10h à 12h15 et de 13h30 à 17h30**  
**Dim 22 : de 10h à 12h15 et de 14h à 18h**

#### - Exposition : *Sensations soleil levant.*

Dernière exposition avant la fermeture du musée, qui préfigure un volet du futur pôle muséal ! Lors de cette expérience immersive, les visiteurs sont guidés à travers les étapes de l'évolution jusqu'à l'épuisement actuel de notre monde. Une invitation à nous remettre en question et à trouver des réponses en nous connectant à notre véritable essence. En remontant aux origines de la vie, nous comprenons mieux notre place dans la grande histoire de la vie sur Terre. Co-crée avec Néo Digital immersive studio.  
**DURÉE : 30 min**

**Tarif : 2€**  
**Réservation auprès de l'office du tourisme sur [www.visiterouen.com](http://www.visiterouen.com)**

- **Visites flash : *Histoires d'objets.***  
Laissez-vous conter les petites et grandes histoires de nos collections. Les médiatrices vous feront découvrir leurs objets favoris !  
**DURÉE : 20 min**

#### - *Dégustons la nature.*

Un moment délicieux durant lequel vous pourrez goûter sirops, confitures et autres douceurs de la nature.  
**Sam 21 : 17h30**  
**DURÉE : 1h**

#### - *Visite commentée pour les tout-petits : À petits pas dans le musée.*

Il n'y a pas d'âge pour venir au musée ! Laissez-vous guider lors de cette visite sensorielle et interactive.  
**Sam 21 : 17h30**  
**DURÉE : 1h**

#### - *Esprits de fête :*

Afin de célébrer les derniers jours d'ouverture du musée, participez à notre grande fête. Parez-vous de vos plus beaux atours pour défiler et/ou danser avec nous : confection de costumes (masques, coiffes, etc.), couronnes et danse pour être prêts pour le défilé et le bal. Ateliers animés par les médiatrices du musée et les associations.

#### - *Défilé !*

Cortège costumé au départ du Musée Beauvoisine, au rythme de la batucada d'Agogo Percussions. Déambulation festive et dansante dans le quartier Beauvoisine et retour au square Maurois.  
**Sam 21 : 16h**  
**DURÉE : 1h30**  
**RDV : Square Maurois**

#### - *Le grand bal.*

Un dernier tour de piste avant la fermeture. Mais ce n'est qu'un au revoir et il se veut festif. Alors préparez-vous à danser, chanter et rire avec nous !  
**Dim 22 : à partir de 16h**

### MUSÉE DES BEAUX-ARTS

Esplanade Marcel Duchamp

#### - *Soirée spéciale Normandie Impressionniste.*

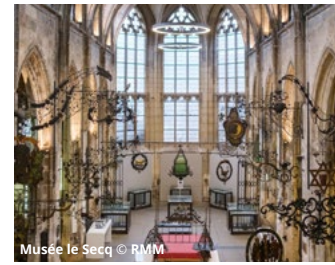
**Ven 20 : de 18h à 22h**  
• **Médiation au sein de l'exposition *Whistler, l'effet papillon.***  
**Ven 20 : de 17h30 à 19h30**

• **Dessin en salle.**  
Un plasticien vous invite à prendre le crayon et à dessiner dans les salles sous l'œil de James Whistler !  
**Ven 20 : de 19h30 à 21h30**  
**Tarif : 7€**  
• **Conférence : *L'œuvre de Whistler dans la pop culture*** par Manon Montier, docteure en littérature moderne et histoire de l'art.  
**Ven 20 : de 18h à 22h**

De Mister Bean à Harry Potter en passant par le Rocky Horror picture Show, découvrez comment le cinéma et les séries télévisées se sont approprié l'œuvre de James Whistler.  
**Ven 20 : 18h30**  
**DURÉE : 1h**

**RDV : Auditorium du musée**  
• **Récital de piano : *La musique polonaise à l'honneur*** par Magdalena Lisak.  
Un concert à la croisée d'influences : des artistes polonais comme Olga Boznànska ont regardé les œuvres de Whistler, et de son côté le peintre a tissé des liens avec la musique en peignant des symphonies et des nocturnes. Cette soirée sera l'occasion de rassembler ces influences en écoutant des œuvres de Chopin, Landowska et d'autres compositeurs polonais.

En partenariat avec l'Institut Adam Mickiewicz.  
**Ven 20 : 20h**  
**DURÉE : 1h**  
**Nombre de places limité : 80 pers (Contremarques à retirer à l'accueil)**



Musée le Secq © RMM



Esplanade Duchamp © RMM

- **Ouverture du musée.**  
**Sam 21 et dim 22 : de 10h à 18h**

- **Exposition : *Whistler, l'effet papillon.***  
L'exposition explore le Whistlisme (seconde moitié du 19<sup>e</sup> siècle / premier tiers du 20<sup>e</sup> siècle). Ce mouvement artistique dont James Abbott McNeill Whistler (1834 - 1903), artiste d'origine américaine, est la figure centrale, a la particularité d'être né de son vivant et d'avoir investi la création contemporaine internationale sur une large période.  
**Tarif 7€**

• **Visites commentées.**  
**Sam 21 et dim 22 : 13h, 15h, 17h**  
**DURÉE : 30 min**  
**Nombre de places limité : 30 pers. (Contremarques à retirer à l'accueil).**

- **Exposition : *Hockney, Normandism.***  
Accrochées au cœur d'une somptueuse collection de Jacques-Emile Blanche et Auguste Renoir, 10 peintures de David Hockney nous ouvrent les portes de son atelier. Des paysages récents réalisés en Normandie, où il vit et travaille depuis 2019, dialoguent avec ceux de Claude Monet accrochés en vis-à-vis. Son autoportrait, ainsi que des paysages nocturnes viennent compléter l'exposition.  
• **Visites commentées.**  
**Sam 21 et dim 22 : 12h, 14h, 16h**  
**DURÉE : 30 min**  
**Nombre de places limité : 30 pers. (Contremarques à retirer à l'accueil).**

- **Visites commentées :**  
**Nombre de places limité : 30 pers. (Contremarques à retirer à l'accueil)**  
• **Les impressionnistes au musée.**  
Monet, Sisley, Pissaro, ils sont tous venus à Rouen. Retrouvez-les sur les murs de notre musée.

**Sam 21 : 11h30, 13h30 (en audiodescription), 15h30 (en LSF), 17h15**  
**Dim 22 : 11h30, 13h30 (en audiodescription), 15h30, 17h15**  
**DURÉE : 30 min**

• **Mais d'où viennent ces tableaux ?**  
Des butins de guerre aux biens spoliés par les nazis, les provenances des œuvres questionnent. Devoir de mémoire, importance de la recherche, c'est ce que cette visite vous propose de découvrir.  
**Sam 21 et dim 22 : 12h30, 14h30, 16h30**  
**DURÉE : 30 min**

- **Au fil de l'eau - une visite en musique.**  
Retranscrire le parcours d'un bateau de Rouen à Etretat en musique tel est le projet de la violoncelliste Doris Hellier. Une visite tout en émotion dans les salles du musée. En partenariat avec le Cefedem de Normandie.  
**Sam 21 : 15h, 16h, 17h**  
**DURÉE : 20 min**

- **La fabrique minute.**  
Accompagnés par un plasticien ou une plasticienne, partagez un moment de création en famille ou entre amis.  
**Sam 21 et dim 22 : de 14h à 15h45 et de 16h15 à 17h45**

- **Spectacle : *Dans la tête du peintre, cirque impressionniste*** par la Compagnie Circo Criollo.  
À travers l'animation de leurs tableaux les plus connus, ce spectacle en danse, cirque et théâtre d'ombres reprend l'œuvre de trois peintres impressionnistes : Renoir, Monet et Degas.  
**Dim 22 : 16h**  
**RDV : Esplanade Marcel Duchamp**

### MUSÉE DE LA CÉRAMIQUE

1, rue Faucon  
**Sam 21 et dim 22 : de 14h à 18h**

- **Exposition : *Passion Japon.***  
Cette exposition à hauteur d'enfants retrace l'histoire de la collection d'objets japonais à travers trois temps forts : l'ambiance d'une boutique de marchand d'art asiatique de la seconde moitié du 19<sup>e</sup>

siècle, la collection d'art japonais du début du 20<sup>e</sup> siècle et l'engouement contemporain pour la pop culture japonaise.

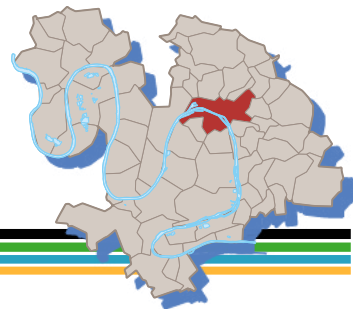
**Tarif 2€**  
• **Visites commentées**  
**Sam 21 et dim 22 : 14h30, 16h30**  
**DURÉE : 30 min**  
**Nombre de places limité : 30 pers. (Contremarques à retirer à l'accueil).**  
• **La fabrique minute.**  
Accompagné par un plasticien ou une plasticienne, partagez un moment de création en famille ou entre amis.  
**Sam 21 et dim 22 : de 14h à 15h45 et de 16h15 à 17h45**  
**Nombre de places limité.**  
• **Concert : *Mon voisin Totoro***  
Partagez un moment magique en famille au cours d'un concert sur les musiques du film *Mon Voisin Totoro* réalisé par Hayao Miyazaki. En partenariat avec le Cefedem de Normandie.  
**Dim 22 : 15h, 17h**  
**RDV : dans la cour du musée**

- **Visites commentées : *Céramiques au bord de l'eau.***  
Plongez au cœur des motifs aquatiques, marins ou fluviaux qui peuplent les céramiques du musée !  
**Sam 21 et dim 22 : 15h30**  
**DURÉE : 30 min**  
**Nombre de places limité : 30 pers. (Contremarques à retirer à l'accueil).**



Cirque impressionniste © Marifangelles Kalamar

# sur le territoire de **Rouen**



## MUSÉE LE SECQ DES TOURNELLES (Arts du fer)

📍 2, rue Jacques Villon

Sam 21 et dim 22 : de 14h à 18h

- Visites commentées :

DURÉE : 30 min

Nombre de places limité : 30 pers.

(Contremarques à retirer à l'accueil).

- **Visite découverte**

Découvrez les œuvres de ferronnerie qui peuplent le musée.

Sam 21 : 14h30 (en LSF)

- **Mais qu'est-ce que c'est ?**

Objet insolite ou objet disparu ? Découvrez à quoi servent les objets du musée.

Sam 21 : 16h30

- **Une enseignne, ça renseigne.**

Une enseignne ? mais que dit-elle ? une visite tout en jeu de devinettes !

Sam 21 : 15h30

- **Les techniques du forgeron.**

Un marteau et une enclume ?

Qu'utilise un forgeron ?

Dim 22 : 14h30

- **La serrurerie.**

Une visite pour découvrir les chefs-d'œuvre du musée à travers un trou de serrure.

Dim 22 : 15h30

- **C'était jadis ...**

Notre quotidien a bien changé !

Une petite découverte à travers des objets des temps jadis.

Dim 22 : 16h30

- **La fabrique minute.**

Accompagné par un plasticien ou une plasticienne, partagez un moment de création en famille ou entre amis.

Sam 21 et dim 22 : de 14h à 15h45

et de 16h15 à 17h45

Dans la limite des places disponibles.

La suite du programme dans Journées du Matrimoine p.12

## MUSÉE FLAUBERT ET D'HISTOIRE DE LA MÉDECINE (Ancien pavillon du chirurgien de l'Hôtel-Dieu de Rouen)

📍 51, rue Lecat

Sam 21 et dim 22 : de 10h à 18h

- Visites commentées des

collections permanentes.

Sam 21 : 11h, 15h

Dim 22 : 11h

DURÉE : 1h



Ancien Hôtel-Dieu de Rouen

- **Visites contées** Caroline raconte *Gustave : les confidences de la sœur chérie de Flaubert.*

Suivez Caroline, petite sœur, complice et confidente de Gustave Flaubert pour une visite contée immersive qui vous dévoile la jeunesse de l'écrivain.

Sam 21 et dim 22 : 10h30

DURÉE : 1h

- **Nombre de places limité.**

Réservation obligatoire au

02 76 30 39 90 ou sur [publics5@musees-rouen-normandie.fr](mailto:publics5@musees-rouen-normandie.fr)



Caroline raconte Gustave Musée Flaubert © RMM

- Exposition : *La Chambre des visiteurs #8 « Vous avez dit étrange ? »*

Pour sa 8<sup>ème</sup> édition, la Chambre des visiteurs fait un pas de côté et s'intéresse au monde de l'étrange, du singulier et du bizarre. Qu'ils soient des objets qui dorment souvent au fond des réserves des musées ou des malles de famille, ils nous interpellent par leur singularité et piquent notre curiosité !

- **Visite libre.**

Sam 21 et dim 22 : de 10h à 18h

DURÉE : 30/45 min

- **Visites commentées.**

Sam 21 : 16h30

Dim 22 : 15h30

DURÉE : 1h

- **Atelier jeune public : Etrange vous avez dit étrange.**

À l'aide de papiers découpés et d'images variées, invente ton propre objet, animal, ou personnage étrange inspiré de l'exposition !

Sam 21 : 15h

DURÉE : 1h

De 7 à 10 ans.

Nombre de places limité.

Réservation obligatoire au

02 76 30 39 90 ou sur [publics5@musees-rouen-normandie.fr](mailto:publics5@musees-rouen-normandie.fr)

La suite du programme dans Journées du Matrimoine p.12

Sans oublier les autres musées de la RMM :

- > La Corderie Vallois p.42

- > La Fabrique des Savoirs p.33

- > La Maison des champs - Musée Pierre Corneille p.37

- > Le Pavillon Flaubert p.38



Expotec 103 © Bruno Girault



Musée maritime, fluvial et portuaire de Rouen

## MUSÉES ET COLLECTIONS

### BIBLIOTHÈQUE PATRIMONIALE VILLON

📍 3, rue Jacques Villon

- Exposition : *À la conquête*

*des mers !* Cap sur la

bibliothèque patrimoniale de

Rouen ! Naviguez parmi ses plus

beaux documents et laissez-vous

embarquer par l'histoire de la

navigation, du Moyen Âge au 20<sup>e</sup>

siècle.

Sam 21 : de 10h à 12h et de 13h à 17h30

- Visites commentées : *Dans*

*les coulisses d'une bibliothèque*

*patrimoniale.* Les réserves vous

ouvrent exceptionnellement leurs

portes pour explorer des collections

en compagnie des bibliothécaires.

Sam 21 : 11h30, 14h, 16h

DURÉE : 30 min

RDV : Accueil au 1<sup>er</sup> étage

Nombre de places limité : 10 pers.

Réservation obligatoire sur

[rnbi.rouen.fr/agenda](http://rnbi.rouen.fr/agenda).

- **Présentation de l'atelier de**

**restauration.**

Sam 21 : 10h30, 15h

DURÉE : 1h

RDV : Accueil au 1<sup>er</sup> étage

Nombre de places limité : 10 pers.

Réservation obligatoire sur

[rnbi.rouen.fr/agenda](http://rnbi.rouen.fr/agenda)



© Bibliothèque patrimoniale Villon



La forge Mustad © Bruno Girault

### MUSÉE INDUSTRIEL VIVANT EXPOTEC 103

📍 13, rue Saint Gilles - Moulin Saint Gilles

Implanté dans un lieu historique,

le moulin Saint-Gilles, ce musée

présente des collections de

machines restaurées et en

mouvement retraçant l'évolution

des techniques.

Sam 21 : de 14h à 18h

Dim 22 : de 10h à 12h et de 14h

à 18h

- **Découverte** du musée et de ses

trésors industriels et techniques

(moulin, machines à vapeur, atelier

mécanique, forge...) animée par les

bénévoles.

- **Démonstrations de savoir-faire :**

- **La conquête de l'énergie**

Des maquettes et modèles

réduits vous permettent de

comprendre le fonctionnement

de la roue à aube, de machines

à vapeur grandeur nature et

d'autres moteurs.

DURÉE : 1h à 1h30

- **La forge Mustad**

Démonstration des différentes

étapes du travail du fer à la forge.

DURÉE : 30 à 45 min

- **L'atelier de typographie**

Découverte de l'art de l'imprimerie

dans un atelier de typographie

reconstitué et atelier pour les

enfants : *Imprime ton prénom !*

DURÉE : 30 à 45 min

### MUSÉE MARITIME, FLUVIAL ET PORTUAIRE DE ROUEN

📍 Hangar 13, Quai Émile Duchemin

Tarif unique : 4€ / gratuit pour les

-16 ans

- Visites commentées.

DURÉE : 1h

Réservation obligatoire sur

[musee@musee-maritime-rouen.](mailto:musee@musee-maritime-rouen.asso.fr)

[asso.fr](http://asso.fr)

- **Expositions temporaires :**

- **500 ans de la découverte de la**

**baie de New York par Jean de**

**Verrazane en 1524**

- **Aviron et impressionnisme.**

- **Ouverture de l'atelier de**

charpente maritime traditionnelle.

Sam 21 et dim 22 : de 10h à 18h

- **Présence de l'IGKT (Guilde**

**Internationale des Noueurs) :**

apprendre les nœuds marins et

fabriquer son bracelet.

Sam 21 : de 10h à 17h

Dim 22 : de 14h à 17h

- **Rallye Verrazane :** jeu de l'oie sur

le thème des grands explorateurs.

Sam 21 et dim 22 : de 10h à 16h

DURÉE : 2h

Prix compris dans l'entrée du

musée (+ 2€ pour les 10-16 ans).

- **Animation famille :** fabrique ton

petit bateau en bois.

Sam 21 : de 10h à 16h

DURÉE : 30 min

Prix compris dans l'entrée du

musée (+ 2€ pour les 10-16 ans).

- **Escape game : Le Trésor du**

**Corsaire Normand.**

Sam 21 et dim 22 : de 10h à 16h

DURÉE : 1h15 / 2h

À partir de 12 ans, en famille à

partir de 8 ans.

10€ à partir de 16 ans, 7€ de 10 à

16 ans, gratuit pour les moins de

10 ans.

Réservation obligatoire sur

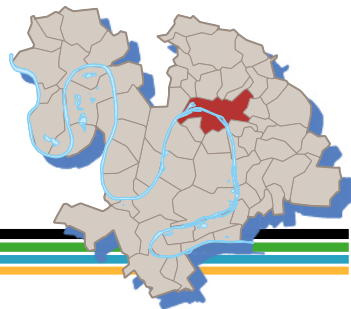
[musee@musee-maritime-rouen.](mailto:musee@musee-maritime-rouen.asso.fr)

[asso.fr](http://asso.fr)





# sur le territoire de **Rouen**



Centre de ressources - Musée national de l'éducation

## MUSÉE NATIONAL DE L'ÉDUCATION

### CENTRE D'EXPOSITIONS

📍 185, rue Eau de Robec

- **Visite commentée** de l'exposition *Pasteur, un cas d'école ?* : sa vie, ses découvertes dans leur contexte historique, social, économique.

Sam 21 : 14h30

**DURÉE** : 1h

**Nombre de places limité.**

**Réservation conseillée au**

**02 35 07 66 61 ou sur [munae-reservation@reseau-canope.fr](mailto:munae-reservation@reseau-canope.fr)**

- **Visites contée** autour des collections permanentes avec focus sur la salle de classe reconstituée.

Sam 21 et dim 22 : 16h

**DURÉE** : 1h

**Nombre de places limité.**

**Réservation conseillée au**

**02 35 07 66 61 ou sur [munae-reservation@reseau-canope.fr](mailto:munae-reservation@reseau-canope.fr)**

- **Ateliers en famille** : *Micro ou macrocosme ?* À partir de visuels de ces deux univers, créez des œuvres colorées à base d'encre en apprenant ce qui les rapproche et les distingue.

Sam 21 : 14h30

**DURÉE** : 1h30

Sam 21 : 16h15

**DURÉE** : 1h

**Nombre de places limité.**

**Réservation conseillée au**

**02 35 07 66 61 ou sur [munae-reservation@reseau-canope.fr](mailto:munae-reservation@reseau-canope.fr)**

## - Atelier jeune public en continu :

*Paysage au carré.*

Réalisation d'une fresque collaborative à partir d'une œuvre existante.

Sam 21 : toute la journée

**Nombre de places limité.**

**Réservation conseillée au**

**02 35 07 66 61 ou sur [munae-reservation@reseau-canope.fr](mailto:munae-reservation@reseau-canope.fr)**

- **Visite commentée** de l'exposition

*Fantastique physique !* Découverte des collections scientifiques :

l'optique, les mesures, l'électricité.

Dim 22 : 14h30

**DURÉE** : 1h30

**Nombre de places limité.**

**Réservation conseillée au**

**02 35 07 66 61 ou sur [munae-reservation@reseau-canope.fr](mailto:munae-reservation@reseau-canope.fr)**

**La suite du programme dans**

**Journées du Matrimoine p.12**



Réserves musée national de l'éducation  
© réseau Canopé - Munae

## TOUR DES ARCHIVES

📍 Quai Jean Moulin

Sam 21 et dim 22 : de 9h à 13h et de 14h à 18h

- **Visites commentées** de la Tour des Archives et vue de son balcon panoramique.

**DURÉE** : 30 min

**Nombre de places limité : 8 pers.**

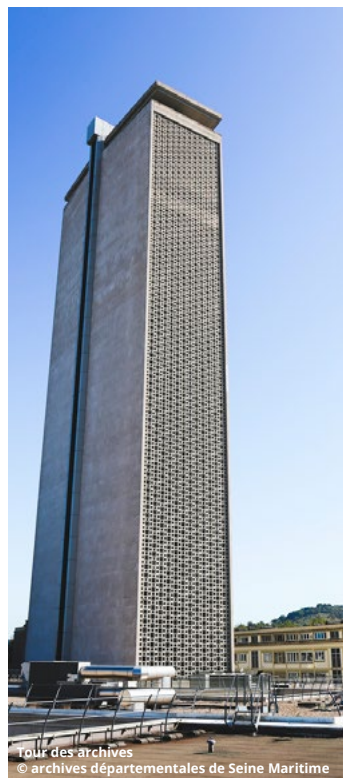
**Inaccessible aux enfants de moins de 10 ans et aux personnes à mobilité réduite.**

**Réservation obligatoire sur [archivesdd@seinemaritime.fr](mailto:archivesdd@seinemaritime.fr) ou au 02 35 03 54 99.**

- **Exposition** : *Audace et modernité* retraçant l'histoire de la construction de la Tour des Archives et de l'Hôtel du Département.

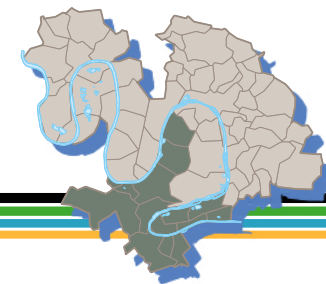
**DURÉE** : 30 min

- **Rencontre** avec les archivistes, présentation des métiers et des collections des archives.



Tour des archives  
© archives départementales de Seine Maritime

# sur le territoire **Val-de-Seine**



## CLÉON

### LA TRAVERSE

📍 37, rue Luis Corvalan

*Coullisses de Traverse* : découverte de cette salle et des métiers du spectacle. Mini concert adapté à la visite.

Sam 21 : de 14h à 17h

**DURÉE** : 30 min

### LE VÉLTONOME

**Voir Patrimoine des itinéraires p.14**

### MÉDIATHÈQUE GEORGE SAND

**Voir Patrimoine des itinéraires p.14**

### RALLYE VÉLO

**Voir Patrimoine des itinéraires p.14**

## ELBEUF-SUR-SEINE

### DE LA MINE À L'USINE

📍 Devant la mairie, 1 Place Aristide Briand

Suivez les traces d'un boulet de charbon à partir du port d'Elbeuf jusqu'à l'usine. Balade décalée créée par des Raconteurs de ville d'Elbeuf, habitants passionnés qui vous conteront leur ville à travers des souvenirs, anecdotes...

Dim 22 : 14h

**DURÉE** : 2h

### ÉGLISE SAINT-ÉTIENNE

(15° - 16° - 19° S)

📍 Rue de la République

Chœur gothique flamboyant et remarquable ensemble de vitraux de la Renaissance.

**Itinéraire elbeuvien des orgues**

(découverte du fonctionnement d'un orgue) par les Amis des orgues d'Elbeuf.

Sam 21 : 14h

**DURÉE** : 45 min

### ÉGLISE SAINT-JEAN

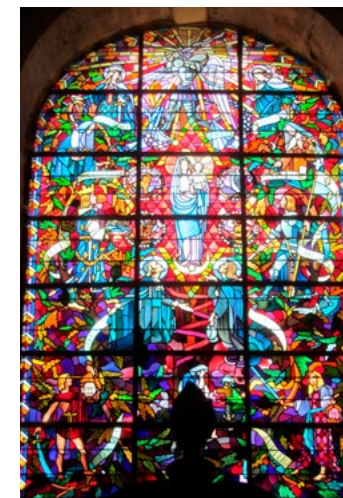
(16° - 19° S)

📍 Rue Guynemer

Remarquable ensemble de vitraux Renaissance, 19° et 20° S.

- **Visite libre.**

Sam 21 et dim 22 : de 14h à 18h



### - Itinéraire elbeuvien des orgues

(découverte de l'évolution de la facture d'orgue) par les Amis des orgues d'Elbeuf.

Sam 21 : 15h

**DURÉE** : 45 min

### ÉGLISE DE L'IMMACULÉE

CONCEPTION

(19° S)

📍 Place de la liberté

**Itinéraire elbeuvien des orgues**

(découverte de l'évolution de la facture d'orgue) par les Amis des orgues d'Elbeuf.

Sam 21 : 16h

**DURÉE** : 45 min

### ELBEUF... À VÉLO

**Voir Patrimoine des itinéraires p. 15**

### FABRIQUE DES SAVOIRS

📍 7, cours Gambetta

Sam 21 et dim 22 : de 14h à 18h

- **Exposition** : *De l'usine au stade*

• **Visites commentées** à deux voix par les commissaires de l'exposition sur l'histoire sportive d'Elbeuf.

Sam 21 et dim 22 : 16h30

**DURÉE** : 1h

**Réservation conseillée au**

**02 32 96 30 40 ou sur [publics3@musees-rouen-normandie.fr](mailto:publics3@musees-rouen-normandie.fr)**

• **Atelier jeune public** : *Petits sportifs*. Venez jouer et créer des œuvres sur le thème du sport (animation en continu).

Sam 21 et dim 22 : de 14h à 18h  
**À partir de 3 ans.**

- **Spectacle jeune public** : *Dame Vitamine*. Bienvenue chez Dame Vitamine ! Pétilante et dynamique, elle va vous faire découvrir tous ses secrets pour être en forme et en bonne santé. Cette année, elle se passionne pour les Jeux Olympiques de Paris 2024...

Dim 22 : 15h30

**DURÉE** : 45 min

**Réservation conseillée au**

**02 32 96 30 40 ou sur [publics3@musees-rouen-normandie.fr](mailto:publics3@musees-rouen-normandie.fr)**

- **Découverte sensorielle** :

*Du mouton au tissu*. Faites appel à vos sens et découvrez les étapes de transformation de la laine en drap d'Elbeuf.

Dim 22 : 14h30

**DURÉE** : 30 min

**Réservation conseillée au**

**02 32 96 30 40 ou sur [publics3@musees-rouen-normandie.fr](mailto:publics3@musees-rouen-normandie.fr)**

**La suite du programme dans**

**Journées du Matrimoine p.6**



La fabrique des savoirs  
© Christophe Kollmann - Région Normandie

### GARE D'ELBEUF-VILLE

**Voir Patrimoine des itinéraires p.15**

### HÔTEL DE VILLE

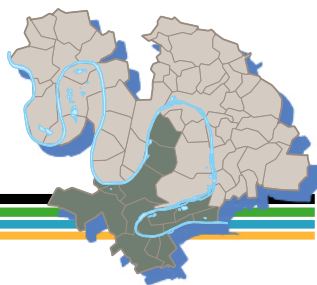
📍 Place Aristide Briand

**Visites commentées.**

Sam 21 et dim 22 : de 14h à 18h

**DURÉE** : 30 min

# sur le territoire Val-de-Seine



## LE CIRQUE-THÉÂTRE D'ELBEUF

📍 2, rue Augustin Henry  
Découvrez ce lieu unique, construit en 1892 et réhabilité en 2007, au fil d'une visite qui vous emmènera de la piste aux loges, en passant par les coulisses et l'arrière-scène. Au cours de ce parcours dans l'un des derniers cirques en dur de France, qui programme aujourd'hui la fine fleur du cirque contemporain, vous voyagez dans le temps entre récit historique et plongée dans l'activité artistique actuelle du lieu.

**Réservation obligatoire pour l'ensemble des animations au 02 32 13 10 50, sur info@cirquetheatre.com ou sur www.cirquetheatre-elbeuf.com.**

- **Visites jeune public** sur l'histoire du cirque et du Cirque-Théâtre d'Elbeuf, précédées d'un récit audio *Les aventures de Mila et Léo*, diffusé sous la coupole du Cirque-Théâtre. À écouter confortablement installés dans un transat.

Sam 21 : 10h, 10h45, 11h30  
**DURÉE** : 1h15

À partir de 5 ans.  
**Nombre de place limité : 30 pers.**  
**Réservation obligatoire.**

- **Nous sommes patrimoine**

• **Parcours de visite** dans les différents espaces du Cirque-Théâtre précédé d'un voyage audiovisuel au fil d'images d'archives du lieu et d'effets numériques projetés sur la piste. À découvrir confortablement installés dans des transats.

Sam 21 : 14h, 15h30, 17h, 18h30  
**DURÉE** : 1h30

**Nombre de place limité : 40 pers.**  
**Réservation obligatoire.**

• **Projection** du projet audiovisuel et numérique *Nous sommes patrimoine* en avant-première.

Ven 20 : 19h30, 20h  
**DURÉE** : 25 min

**Nombre de place limité : 20 pers.**  
**Réservation obligatoire.**



Cirque-Théâtre d'Elbeuf

### - Visites commentées

accompagnées par une guide conférencière et un.e membre de l'équipe du Cirque-Théâtre d'Elbeuf.

Dim 22 : 10h, 11h30, 14h, 15h30, 17h

**DURÉE** : 1h

**Nombre de place limité : 30 pers.**

**Réservation obligatoire.**

### MÉDIATHÈQUE LA NAVETTE

📍 5 rue Michelet

**Visites commentées** de la médiathèque et présentation du fonds patrimonial.

Sam 21 et dim 22 : de 14h à 18h

**DURÉE** : 30 min

### SYNAGOGUE

(20° S)

📍 29, rue Grémont

**Visite libre**

Sam 21 : de 14h à 18h

Dim 22 : de 10h à 18h



### THÉÂTRE DES BAINS-DOUCHE

📍 17 rue Chennevière

- **Visite libre.**

- **Exposition** : *Les Boucliers* de l'artiste Bérénice Blois.

Sam 21 et dim 22 : de 14h à 18h

### UN RALLYE PATRIMOINE À ELBEUF

À qui prend le temps d'observer la ville, Elbeuf dévoile un centre ancien remarquable constitué de maisons en pan-de-bois et d'anciennes manufactures héritées de 4 siècles d'activité drapière. Ce rallye vous invite à découvrir une multitude de détails qui font la richesse de cette cité. Equipés de votre roadbook, d'un stylo et de votre sens de l'observation, repérez les panneaux patrimoniaux ! Ils vous fourniront de précieux indices pour compléter votre quizz, qui débute au cœur des collections de la Fabrique des Savoirs.

**Brochure à télécharger sur metropole-rouen-normandie.fr/journees-europeennes-du-matrimoine-et-du-patrimoine.**

### USINE TEXTILE

FRAENCKEL HERZOG

📍 25, rue Camille Randoing

**Visites commentées** : Les chaudières de l'usine Fraenckel Herzog, un siècle d'histoire textile (histoire de l'usine, des chaudières et présentation de photos anciennes).

Sam 21 et dim 22 : de 14h à 18h



Usine textile Fraenckel Herzog



Stand des fusillés



Écopôle VESTA © SMEDAR

## GRAND-COURONNE

### MAISON DES FORÊTS

📍 Rue du pavillon, les Essarts

#### Randonnée des troglodytes :

découvrez lors d'une randonnée les vestiges du château de la Roche Fouet, les grottes troglodytiques des roches d'Orival, l'oppidum et le fanum d'Orival.

Dim 22 : 14h

**DURÉE** : 3h

À partir de 8 ans.

**Balade de 6 km. Attention bon marcheur uniquement car certains passages difficiles et à flanc de coteau. Prévoir des chaussures de marche et de l'eau.**

**Réservation obligatoire sur maisons-des-forets@metropole-rouen-normandie.fr.**

## GRAND-QUEVILLY

### ECOPÔLE VESTA

📍 40, boulevard Stalingrad

Sam 21 : de 9h30 à 16h45

Bâtiment de la fin des années 1990 construit sur l'emplacement des anciens chantiers navals de Normandie.

- **Visitez le circuit de traitement de vos déchets !** : le SMÉDAR vous invite à découvrir le centre de tri des déchets recyclables et l'Unité de Valorisation Énergétique.

**Chaussures plates et fermées obligatoires.**

**Réservation obligatoire sur www.smedar.fr**

- **Atelier Zéro déchet.**

En compagnie de nos assistants de communication, apprenez à fabriquer de la lessive naturelle et un film alimentaire lavable.

**Réservation obligatoire sur www.smedar.fr**

- **Exposition** : *Révéler la poésie des déchets.*

Par les adhérents de CAP'Quevilly, association œuvrant pour le développement des activités de loisirs créatifs et de travaux manuels.



Hôtel de Ville de Grand-Quevilly

### HÔTEL DE VILLE ET « VILLE NEUVE », 50 ANS D'ARCHITECTURE ET D'URBANISME À GRAND-QUEVILLY

📍 Hôtel de Ville, Avenue Léon Blum

À l'occasion des 50 ans de l'inauguration de l'Hôtel de Ville de Grand Quevilly, la Ville vous en propose une visite commentée. Celle-ci vous permettra notamment de découvrir sa salle « Panorama » qui donne un point de vue impressionnant sur la ville et ses alentours et se poursuivra dans le centre-ville autour de l'architecture et l'urbanisme de cette « ville neuve ».

Sam 21 : 14h

**DURÉE** : 1h30

**Réservation obligatoire sur culture@grandquevilly.fr**

### STAND DES FUSILLÉS

📍 Avenue des Canadiens (en face de l'arrêt de bus « Champs des Bruyères »)

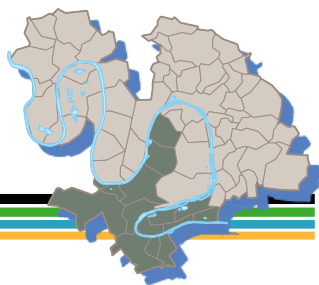
**Du stand de tir au stand des fusillés** : visites commentées sur l'histoire de cette place d'entraînement, devenue un lieu de martyr par les Allemands durant la Seconde Guerre mondiale.

Dim 22 : 11h

**DURÉE** : 45 min

**Réservation obligatoire sur Rouen.fr/patrimoine2024.**

# sur le territoire Val-de-Seine



## LA BOUILLE

### EGLISE SAINTE-MADELEINE (15<sup>e</sup> - 19<sup>e</sup> S)

📍 Rue de la République

**Concert** de 30 min dans l'église suivi d'une déambulation vers la place Saint-Michel où des danses et chants participatifs médiévaux et Renaissance seront proposés (30 min). L'animation se terminera par un moment convivial autour de gourmandises, d'une tisane aux secrets d'Hildegarde et d'un verre d'hypocras pour un voyage dans le temps au cœur du patrimoine médiéval de La Bouille. Animation assurée par l'association La Paduana, dont les membres seront en tenue d'époque, en partenariat avec la commune de La Bouille et l'association de Sauvegarde de l'Eglise Sainte-Madeleine.

Dim 22 : 16h30

**DURÉE** : 1h30



## MOULINEAUX



### CHÂTEAU ROBERT LE DIABLE (20<sup>e</sup> S)

📍 1061, rue Lieutenant Jacques Hergault 76530 Moulineaux

- Direction > A13 sortie 24-Bourgtheroulde puis D64 direction Moulineaux

Assis sur des fondations médiévales, le Château Robert le Diable a été construit au début du 20<sup>e</sup> siècle. Il offre un remarquable panorama sur la vallée de la Seine.

- **Visites commentées** : Suivez notre guide à travers les ruines du château à la découverte de son histoire aussi riche que surprenante.

Sam 21 et dim 22 : 13h30, 15h30, 17h

**DURÉE** : 1h

**Réservation obligatoire sur** [www.chateauderobertlediable.fr](http://www.chateauderobertlediable.fr)

- **Explor Games** : Découvrez cette forteresse normande mythique au cours d'un jeu d'exploration où

vous devrez relever de nombreux défis. Tablette en main, guidés par l'application du jeu, partez à la rencontre d'une multitude de personnages. Une aventure à vivre en famille ou entre amis ! 2 scénarios possibles : *Les fantômes du château Robert le Diable* (à partir de 7 ans) et *Charlie et le peuple des éclairillons* (à partir de 3 ans).

Sam 21 et dim 22 : de 12h à 17h30

**DURÉE** : 1h30

**Réservation obligatoire sur** [www.chateauderobertlediable.fr](http://www.chateauderobertlediable.fr)

- **Atelier dessin** : Forteresse idéale.

Et si vous laissez votre imagination esquisser la reconstruction des ruines du château Robert le Diable ? Armés de tout le matériel nécessaire, arpentez le parc et laissez-vous inspirer par les contours d'un château mythique afin de terminer le projet débuté par l'architecte Lucien Lefort au début du 20<sup>e</sup> siècle.

Sam 21 et dim 22 : de 12h à 18h30

**Matériel à récupérer au point d'accueil.**



Église saint-Georges

### - Visite streamée.

Confortablement installés chez vous, depuis votre ordinateur, smartphone ou écran connecté, vous pourrez découvrir l'histoire du château à travers cette visite guidée 2.0 en ligne et en direct sur la plateforme de streaming gratuite « Twitch » ! Le système de discussion en direct « chat » de la plateforme vous permettra de communiquer en temps réel avec votre guide.

Dim 22 : 18h

**DURÉE** : 1h30

### ÉGLISE

### SAINT-JACQUES-LE-MAJEUR (13<sup>e</sup> - 19<sup>e</sup> S)

📍 541, rue du Lieutenant Jacques Hergault

Église abritant un remarquable jubé du 16<sup>e</sup> siècle au riche décor gothique et Renaissance.

### - Visite libre.

Sam 21 et dim 22 : de 14h à 18h

### - Visite commentée.

Sam 21 : 17h

**DURÉE** : 30 min/1h



## ORIVAL

### CHEMIN DE CROIX

Voir Patrimoine des itinéraires p.16

### ÉGLISE SAINT-GEORGES (16<sup>e</sup> - 19<sup>e</sup> S)

📍 Côte de l'église  
Exposition d'habits sacerdotaux anciens.

Sam 21 et dim 22 : de 14h à 18h

ANNULÉ



Le pressoir à longue étrointe



Musée Pierre Corneille

## PETIT-COURONNE

### MAISON DES CHAMPS - MUSÉE PIERRE CORNEILLE



📍 502, rue Pierre Corneille

Découverte de cette maison ayant appartenu à la famille Corneille et de la vie au 17<sup>e</sup> siècle : ambiance champêtre avec son potager, four à pain et mobilier d'époque.

Sam 21 et dim 22 : de 10h à 18h

### - Visites commentées.

Sam 21 et dim 22 : 11h, 14h, 17h

**DURÉE** : 1h

- **Atelier d'écriture** autour de la maison et du jardin de Pierre Corneille : imaginer des personnages, transmettre des émotions, imaginer la vie à l'époque de l'écrivain.

Dim 22 : 14h

**DURÉE** : 2h

À partir de 12 ans.

Nombre de places limité.

Réservation conseillée au

02 76 30 39 27 ou par mail :

[publics5@musees-rouen-normandie.fr](mailto:publics5@musees-rouen-normandie.fr)

La suite du programme dans Journées du Matrimoine p.8

## SAINT-PIERRE- LÈS-ELBEUF

### ESPACE CULTUREL PHILIPPE TORRETON

📍 163 avenue de l'Europe

**Exposition** de plus de 200 cartes postales anciennes de la ville de Saint-Pierre-lès-Elbeuf.

Sam 21 : de 14h à 18h

### LA NAISSANCE DE SAINT-PIERRE-LÈS-ELBEUF EN 1857

📍 Église du Liéroult, rue de Louviers (D913)

**Visite commentée** allant de l'église Saint-Pierre du Liéroult au pressoir à longue étrointe par Paul Sement de l'association Patrimoine(s) en partenariat avec l'association Culture et Loisirs.

Sam 21 : 16h

**DURÉE** : 1h30

### LE PRESOIR À LONGUE ÉTROINTE

📍 Rue Martin Luther King, Le Val Real

**Visite libre** du pressoir proposée par l'Association Culture et Loisirs.

Exposition sur la gare de Saint-Pierre-lès-Elbeuf.

Sam 21 : de 14h à 18h

# sur le territoire Austreberthe-Cailly



## ANNEVILLE-AMBOURVILLE

### MANOIR DES TEMPLIERS (13<sup>e</sup> - 15<sup>e</sup> S)

📍 431, route du village

- Visite libre.

- Visites commentées par les jeunes guides de l'association *Fraternité Banlieues* (manoir, grange, pigeonnier, four à pain).  
**DURÉE** : 1h

- Vente de produits artisanaux.  
Sam 21 et dim 22 : de 11h à 17h  
**Tarif** : 1€ solidaire

### ROUTE DES FRUITS (APPLICATION CIRKWI)

Voir Patrimoine des itinéraires p.14

## CANTELEU

### BIBLIOTHÈQUE PATRIMONIALE FLAUBERT - HÔTEL DE VILLE

📍 13 place Jean Jaurès

*Souviens-toi de moi* de Louise Colet : spectacle par l'association La Factorie, devant l'écrin de la bibliothèque personnelle de Gustave Flaubert conservée à l'Hôtel de Ville. Le spectacle sera suivi d'une visite.

Ven 20 : 19h

**DURÉE** : 1h30

### CHÂTEAU DES DEUX LIONS (17<sup>e</sup> S)

📍 7 rue de Sahurs

Découvrez l'histoire de ce domaine exceptionnel à travers ses deux facettes : d'une part, un cadre verdoyant offrant une vue imprenable sur Rouen, d'autre part, un intérieur finement restauré qui témoigne des modes et styles à travers une richesse décorative peu commune. Profitez de cet environnement pour siroter une boisson sur nos transats à l'ombre des parasols et commandez votre déjeuner pour un moment gourmand et convivial.

**Réservation obligatoire sur [www.billetweb.fr/journees-europeennes-du-patrimoine-2024](http://www.billetweb.fr/journees-europeennes-du-patrimoine-2024)**

- Visites commentées.

Sam 21 : de 9h à 19h

Dim 22 : de 10h à 18h

**DURÉE** : 45 min

**Tarif unique 8€ / gratuit pour les -18 ans**

- Visite commentée nocturne.

Sam 21 : 20h

**DURÉE** : 1h

**Tarif unique 15€**

### ESPACE CULTUREL FRANÇOIS MITTERRAND

📍 Parc Georges-Pierre

**Exposition** de photos anciennes et récentes du couvent troglodytique Sainte-Barbe. À travers ces images et leurs commentaires, le visiteur découvrira ce lieu situé en bord de Seine au riche passé historique.  
Sam 21 : de 10h à 12h30 et de 14h à 17h30

### PAVILLON FLAUBERT

📍 18 quai Gustave-Flaubert,

Dieppedalle-Croisset

Ce bâtiment datant du 17<sup>e</sup> siècle est tout ce qui subsiste de la propriété où a vécu Gustave Flaubert à partir de 1846. C'est ici qu'il a écrit *Madame Bovary*, *Salammbô*, *L'Éducation sentimentale*...

Sam 21 et dim 22 : de 14h à 18h

**Visites commentées** par Joël Dupressoir

Sam 21 et dim 22 : 15h, 17h

## DÉVILLE-LÈS-ROUEN

### BALADE LE LONG DU CAILLY (APPLICATION CIRKWI)

Voir Patrimoine des itinéraires p.15

## DUCLAIR

### BORDS DE SEINE

📍 Quais de la Seine

- **Œuvre d'art** : *Seine de Crue-Amplitude*  
Cette œuvre, installée dans la Seine près du bac, allie art et pédagogie car elle constitue un repère de crue ayant vocation à sensibiliser le public au risque d'inondation.  
**Accessible à toute heure.**

- **Exposition** : *Résidence Amplitude*.

Cette exposition, fruit de la résidence artistique de la Spark Compagnie, soutenue par le Département 76 et la ville de Duclair, célèbre l'œuvre *Amplitude*, qui offre une vision artistique de l'évolution quotidienne du niveau de la Seine, révélant la magie des marées et des crues.  
**Accessible à toute heure**



### CHÂTEAU DU TAILLIS (16<sup>e</sup> - 18<sup>e</sup> S)

📍 1330, route du Havre

**Tarif unique musée et château : adultes 5€ / gratuit pour les -18 ans et les étudiants**

Sam 21 : de 14h à 18h

Dim 22 : de 10h à 12h et de 14h à 18h

- Visites commentées du château par les propriétaires.

**DURÉE** : 1h

**Réservation sur [booking.patrvia.net/fr/venue/chateau-du-taillis-2604?origin=ZJ6OZsvoARn2BZOHQDtgYIXEftch3TLR](http://booking.patrvia.net/fr/venue/chateau-du-taillis-2604?origin=ZJ6OZsvoARn2BZOHQDtgYIXEftch3TLR)**

- **Reconstitution historique** : *campement napoléonien*.

Sur les deux jours, le domaine plongera dans l'époque napoléonienne avec la participation de l'Association du « 10<sup>ème</sup> escadron de chasseur à cheval ».

- **Musée Août 1944**

Visite libre de ce musée dédié aux dernières heures de la bataille de Normandie.



### DUCLAIR D'AUTREFOIS À AUJOURD'HUI

📍 À l'embarcadere du BAC

**Visite commentée** de la ville de Duclair pour découvrir son histoire et son architecture.

Sam 21 : 15h

**DURÉE** : 2h

**Réservation obligatoire au 02 35 05 91 57 ou sur [microfolie@duclair.fr](mailto:microfolie@duclair.fr)**

### ÉGLISE SAINT-DENIS (11<sup>e</sup> - 16<sup>e</sup> S)

📍 Place de l'église

**Visite libre.**

Sam 21 : de 10h à 12h et de 14h à 18h

Dim 22 : de 14h à 18h

### LA VOIE VERTE À VÉLO

Voir Patrimoine des itinéraires p.15

### MAIRIE ET THÉÂTRE DE DUCLAIR

📍 10 place du Général de Gaulle

- **Visites théâtralisées** du théâtre en partenariat avec l'association Théâtre en Seine.

Sam 21 : 14h, 15h, 16h

**DURÉE** : 45 min

- **Visite libre** de la Micro-Folie, galerie d'art numérique réunissant plusieurs milliers de chefs-d'œuvre de musées nationaux et internationaux, rendant l'art accessible à tous.

Sam 21 : de 9h à 11h30

### PANORAMA DU CÂTEL

📍 Chemin du Câtel

**Accessible à toute heure**

### PRESBYTÈRE

📍 142, rue de Verdun

**Visite libre** de la cloche du Vaurouy exposée dans la cour du presbytère.  
Sam 21 et dim 22 : de 14h à 18h

### PROMENADES DÉCOUVERTE DE LA VILLE

- **Parcours touristique** dans la ville avec panneaux patrimoniaux.  
**À découvrir sur [www.duclair.fr/decouvrir-duclair/les-chemins-de-randonnees](http://www.duclair.fr/decouvrir-duclair/les-chemins-de-randonnees)**

- **Duclair insolite.**

**Brochure à télécharger sur [www.duclair.fr](http://www.duclair.fr)**

**Rubrique « Découvrir Duclair ».**  
- **Rallye Parcours** graphique avec livret d'énigmes.

À partir de 12 ans.

**Disponible en Mairie et au Théâtre.**

### SQUARE DE LA MAIRIE

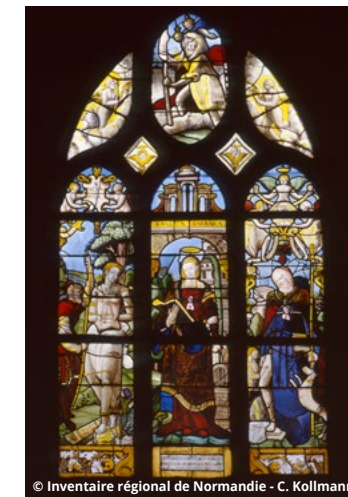
📍 Place du Général De Gaulle

**Exposition** : *Les races normandes* de Nicolas Broquedis.

À l'occasion de ce beau festival, *Duclair-sur-Seine*, ouvrez l'œil et faites le point sur les 25 portraits animaliers de l'artiste. 25 images en noir et blanc qui portent un regard décalé et surprenant sur nos belles races normandes dont le fameux canard de Duclair !

**Accessible à toute heure.**

## HOUPEVILLE



© Inventaire régional de Normandie - C. Kollmann

### ÉGLISE NOTRE-DAME-DE- L'ASSOMPTION

(11<sup>e</sup> - 18<sup>e</sup> S)

📍 Rue de l'église, sur le parking

**Visites commentées** de l'église sur son histoire, son architecture, ses vitraux...

Sam 21 et dim 22 : 15h

**DURÉE** : 1h

## JUMIÈGES

### ABBAYE DE JUMIÈGES

(9<sup>e</sup> - 19<sup>e</sup> s)

📍 24, rue Guillaume le Conquérant  
Reflète de neuf siècles d'architecture, l'abbaye est l'un des plus anciens et importants monastères bénédictins de Normandie.

- **Visites libres** du site avec focus historiques, architecturaux et fouilles archéologiques en cours, proposés par les guides de l'abbaye à travers des chrono-visites.

Sam 21 et dim 22 : de 9h30 à 18h30

**DURÉE** : 15 min

- **Présentation** par l'institut archéologique CEM des fouilles de l'église Saint-Pierre.

Sam 21 : 11h, 15h

**DURÉE** : 1h

**RDV** : cloître et entrée de l'église Saint-Pierre

- **Exposition** : *Clouds Theory*.

Installation inédite de Laurent GRASSO

**Visite libre.**

Sam 21 et dim 22 : de 10h à 18h

### DE LEBLANC À LUPIN... À VÉLO

Voir Patrimoine des itinéraires p.15

### AU CŒUR DU VILLAGE

📍 Place Roger-Martin-du-Gard

**Visite commentée** du centre du village par des bénévoles.

Sam 21 : 14h30

**DURÉE** : 1h30

**Réservation obligatoire au 06 50 48 19 67**

### ÉGLISE SAINT-VALENTIN

(11<sup>e</sup> - 16<sup>e</sup> S)

📍 Rue du Quesney

Statuaire en bois polychrome des 15<sup>e</sup> et 16<sup>e</sup> siècles.

**Visite libre.**

Sam 21 et dim 22 : de 10h à 12h et de 14h à 18h

# sur le territoire Austreberthe-Cailly



## JUMIÈGES D'HIER À AUJOURD'HUI (11<sup>e</sup> - 16<sup>e</sup> S)

📍 *Bourg du Village*  
Découverte de la commune à travers des panneaux d'information. Accessible à toute heure.

## SUR LES TERRES DES MOINES DE L'ABBAYE... À VÉLO

Voir Patrimoine des itinéraires p.15

## LE MESNIL-SOUS-JUMIÈGES

### MANOIR D'AGNÈS SOREL (14<sup>e</sup> S)

📍 *431, route du Manoir*  
Manoir où mourut la favorite du roi Charles VII.  
- **Visite libre.**  
- **Exposition** *Le vin au Moyen-Âge.*  
Sam 21 : de 15h à 18h  
Dim 22 : de 14h à 18h  
**DURÉE** : 1h  
*Dernière admission à 17h30.*  
- **Visites commentées.**  
Sam 21 : 16h  
Dim 22 : 15h, 16h  
**DURÉE** : 1h



Manoir d'Agnès Sorel © Alan Aubry - MRN

### ÉGLISE SAINT-PHILIBERT (16<sup>e</sup> - 19<sup>e</sup> S)

📍 *Rue de l'église*  
**Visite libre** avec support d'informations papier.  
Dim 22 : de 14h à 18h

### MARAI COMMUNAL

📍 *Devant la Mairie, 1048, route du Manoir*  
**Visite commentée** par des techniciens spécialistes nature.  
Sam 21 : 15h  
**DURÉE** : 2h

## LE TRAIT



### LES HABITANTS DU TRAIT VOUS RACONTENT LEUR CITÉ-JARDIN

📍 *40 rue Maurice-Hélin (sur la voie verte derrière la Halte Saint-Eloi)*  
Cette balade de 2,5 km a été créée par les habitants qui aiment leur ville et ont envie de vous la raconter. Entre souvenirs, anecdotes et faits historiques, ils vous emmènent à travers la cité-jardin pour vous faire découvrir autrement ce que vous avez l'habitude de voir tous les jours. Ils vous raconteront les lieux de vie et de loisirs, les modes de vie liés à l'activité industrielle, les pratiques sportives..., et vous réservent un final tout en musique pour fêter le 100<sup>e</sup> anniversaire du kiosque.  
Dim 22 : 14h45  
**DURÉE** : 2h  
*Réservation conseillée sur [forms.office.com/e/92mn8cdTi5](https://forms.office.com/e/92mn8cdTi5).*

### LA VOIE VERTE À VÉLO

Voir Patrimoine des itinéraires p.15

## MALAUNAY

### PARCOURIR MALAUNAY, REMONTER LE TEMPS !

Voir Patrimoine des itinéraires p.16

## MAROMME

### CIMETIÈRE DE MAROMME

📍 *Avenue du Val-aux-Dames*  
**Visite** déambulée du cimetière de la commune menée par le comédien Sylvain Colombel.  
Sam 21 : 10h  
**DURÉE** : 2h  
*Réservation obligatoire au 02 76 08 17 00 ou sur [mediatheque@ville-maromme.fr](mailto:mediatheque@ville-maromme.fr)*

### ÉGLISE SAINT-MARTIN (19<sup>e</sup> S)

📍 *Rue de l'Église*  
**Visites commentées** de cette église d'architecture néo-gothique construite par l'architecte Jacques-Eugène Barthélémy.  
Sam 21 : 11h, 15h  
Dim 22 : 15h  
**DURÉE** : 1h

### « DE SHED EN SHED » / LE PATRIMOINE À VÉLO !

📍 *SHED (centre d'art contemporain) - site de l'Académie - 96, rue des Martyrs de la résistance*  
**Visite commentée** de l'exposition *Du bois duquel nous sommes faits* du duo d'artistes bruxellois Sarah Illouz et Marius Escande au SHED - site de l'Académie à Maromme, ancien manoir des poudreries royales (17<sup>e</sup> siècle), puis balade en vélo le long du Cailly vers le SHED - site Gresland à Notre-Dame-de-Bondeville (ancienne usine de mèches à bougie du 19<sup>e</sup> siècle) pour une visite inédite du stockage d'œuvres d'art avec un accrochage particulier pour l'occasion.  
Sam 21 : 15h  
**DURÉE** : 2h  
*Prévoir son vélo.*



Maraîs communal - Le Mesnil-sous-Jumièges

## MONT-SAINT-AIGNAN

### CINÉMA ARIEL

📍 *Place Colbert*  
**Visites commentées** du mythique cinéma Ariel, classé Art et essai, et de ses coulisses (projecteur 16 mm, cabine, démonstration...)  
Dim 22 : de 10h30 à 13h  
**DURÉE** : 30 min

### ÉGLISE SAINT-THOMAS DE CANTORBÉRY (12<sup>e</sup> - 17<sup>e</sup> S)

📍 *70 rue Louis Pasteur*  
- **Visite libre.**  
Sam 21 : de 14h à 17h  
- **Traditionnel concert** par Valentin Rouget (orgue renaissance) et Clément Gester (cornet à bouquin) autour des musiques de la Renaissance italienne.  
Sam 21 : 17h  
**DURÉE** : 1h

### ESPACE MARC-SANGNIER

📍 *1 rue Nicolas Poussin*  
**Conférence** sur Charles Lenepveu, compositeur montsaintaignanais de la fin du 19<sup>e</sup> siècle, par Frank Petit, auteur de *Charles Lenepveu, le musicien venu de Normandie* publié en 2024.  
Sam 21 : 11h  
**DURÉE** : 1h

### LES ARBRES ET LA FLORE REMARQUABLES

📍 *Esplanade Andrée-Chédid*  
**Balade guidée** autour des arbres et de la flore remarquables de la ville de Mont-Saint-Aignan.  
Dim 22 : 15h30  
**DURÉE** : 1h30

### PRIEURÉ SAINT-JACQUES (12<sup>e</sup> S)

📍 *58, rue Louis Pasteur*  
L'église Saint-Jacques, premier lieu de culte du prieuré, constitue un des vestiges de cette ancienne léproserie.  
Accessible à toute heure.



Université de Rouen Normandie



© Vincent Gonzales

### QUARTIER DU VILLAGE

📍 *Parvis de l'église Saint-Méen, place de l'église*  
Découverte du patrimoine architectural contemporain de ce quartier de Mont-Saint-Aignan.  
Dim 22 : 15h30  
**DURÉE** : 1h30

### QUARTIER SAINT-ANDRÉ

📍 *École Berthelot, Chemin des Cottes*  
Découverte de l'architecture urbaine de ce quartier de Mont-Saint-Aignan. Le tout sera commenté par un guide passionné.  
Dim 22 : 10h  
**DURÉE** : 1h30

### UNIVERSITÉ DE ROUEN NORMANDIE

- **Balade commentée** du campus universitaire de Mont-Saint-Aignan à la découverte de son patrimoine historique, architectural et artistique par Vincent Gonzalez, urbaniste.  
Sam 21 : 10h  
**DURÉE** : 1h30  
**RDV** : parvis de la Maison de l'Université (bâtiment 42)  
*Réservation obligatoire sur [culture-scientifique@univ-rouen.fr](mailto:culture-scientifique@univ-rouen.fr)*  
- **Visite** du laboratoire de Recherche, site Mont-Saint-Aignan.  
Décoller pour l'espace, explorer la crypte de la cathédrale de Rouen ou encore voyager au travers du corps humain, c'est ce que vous pourriez découvrir au détour d'une visite des laboratoires de Mont-Saint-Aignan ou Rouen Martainville. Vous serez ainsi présentés la réalité des recherches menées à l'université, le travail de

chercheurs engagés et les locaux de l'établissement habituellement fermés au public.

Sam 21 : de 9h à 12h  
**RDV** : Maison de l'Université, 2 place Emile Blondel  
**Dès 10 ans.**  
*Réservation obligatoire sur <https://www.univ-rouen.fr>.*

### ROUEN PAYSAGE ET GÉOLOGIE : SOURCES, FONTAINES ET BELVÈDÈRES

**Circuit** de découverte du paysage et de la géologie de la métropole rouennaise. Fort de la connaissance de la relation entre ce paysage et cette géologie, échanges autour d'un scénario d'évolution du climat et des formes urbaines métropolitaines, liés aux incidences de la transition climatique à l'horizon 2080. Le parcours débutera au belvédère autour d'une maquette 3D puis descente du plateau calcaire vers les sources anciennes et les fontaines de Rouen pour finir par la montée vers la côte Sainte-Catherine, belvédère sur la ville et le méandre de la Seine. Fin du circuit en beauté en pique-niquant entre terre et ciel, sous le soleil exactement.  
Dim 22 : 9h30  
**DURÉE** : 3h30  
**RDV** : UFR Sciences et Techniques, place Emile Blondel (bâtiment 44)  
**Nombre de places limité : 30 pers.**  
*Réservation obligatoire sur [jacquesdeval.architecte@gmail.com](mailto:jacquesdeval.architecte@gmail.com).*

# sur le territoire Austreberthe-Cailly



## NOTRE-DAME DE BONDEVILLE

### MUSÉE INDUSTRIEL DE LA CORDERIE VALLOIS

185, route de Dieppe  
Revivez l'ambiance d'une usine textile du 19<sup>e</sup> siècle avec mise en fonctionnement des machines et de la roue à aubes.

Sam 21 et dim 22 : de 13h30 à 18h

- Visite commentée de l'exposition *Couleurs* par la commissaire de l'exposition Céline Nadal. Visite ludique et colorée !

Dim 22 : 15h

DURÉE : 1h

Réservation conseillée au

02 35 74 35 35 ou [publics3@musees-rouen-normandie.fr](mailto:publics3@musees-rouen-normandie.fr)

- Atelier participatif réalisation d'une fresque colorée.

Participez aux ateliers colorés « synesthésiques » de l'artiste Audrey Denis et réalisons ensemble une fresque. Une sensibilisation à une nouvelle manière d'aborder la peinture avec de la musique et à l'écoute de la nature et de ses émotions.

Dim 22 : 14h, 16h

DURÉE : 1h

Réservation conseillée au

02 35 74 35 35 ou [publics3@musees-rouen-normandie.fr](mailto:publics3@musees-rouen-normandie.fr)

- **Animation jeune public** : atelier toupie multi-couleurs. Amuse-toi à créer une toupie et tu découvriras la magie des mélanges de couleurs.

Dim 22 : de 14h à 17h

Atelier flash en continu.

La suite du programme dans  
Journées du Matrimoine p.8

## SAHURS

### ÉGLISE SAINT-SAUVEUR (10<sup>e</sup> - 16<sup>e</sup> S)

1 Rue de l'église

Église abritant un retable et des bas-reliefs remarquables.

Visite libre.

Sam 21 et dim 22 : de 14h à 18h

## SAINT-MARTIN- DE-BOSCHERVILLE



### ABBAYE SAINT-GEORGES DE BOSCHERVILLE (12<sup>e</sup> - 18<sup>e</sup> S)

12, route de l'abbaye

Abbaye de style roman normand du 12<sup>e</sup> siècle dotée d'un jardin monastique inspiré du 17<sup>e</sup> siècle.

- Visite libre de l'église abbatiale Saint-Georges de Boscherville.

Sam 21 : de 9h à 18h

Dim 22 : de 14h à 18h

DURÉE : 30 min

- Visite libre des jardins de l'abbaye avec l'application « Sites et musées 76 », disponible gratuitement sur PlayStore et AppleStore.

Sam 21 et dim 22 : de 9h30 à 18h30

- **Visites commentées** en continue par des bénévoles de l'Association Touristique de l'Abbaye Romane. Découvrez l'histoire de l'abbaye et de ses jardins à travers différentes thématiques.

Sam 21 et dim 22 : de 14h30 à 17h30

- **Exposition : Zone Critique.**

Retrouvez dans les Jardins l'artiste Michèle Trotta qui vous présentera son œuvre environnementale, inspirée par les céréales.

Sam 21 : 11h30, 15h

- **Concert de harpe : Entrez dans la danse !** La harpiste Agnès Peytour vous propose un voyage musical sur le thème de la danse à travers trois siècles de musique, où se mêlent pièces originales et transcriptions choisies afin de mettre en valeur les couleurs, les effets sonores, les audaces et la virtuosité que la harpe autorise.

Dim 22 : 15h30

- **Récital** consacré au *Voyage d'Hiver* de Franz Schubert, interprété par le duo Fanny Vicens (accordéoniste) et Xavier de Lignerolles (ténor), dans une version totalement inédite pour accordéon classique et voix.

Sam 21 : 16h

### MANOIR DE L'AUMÔNERIE (13<sup>e</sup> - 16<sup>e</sup> S)

54, chemin Saint-Gorgon

Domaine du 13<sup>e</sup> siècle occupé jusqu'à la Révolution par l'aumônier de l'abbaye Saint-Georges de Boscherville. **Visite libre** du jardin (audioguides disponibles).

Sam 21 et dim 22 : de 14h à 18h

DURÉE : 1h

Tarif : 3€



© Sophie de Saint-Seine



Chapelle Saint-Gilles © Daniel Raoulas

## SAINT-PIERRE- DE-MANNEVILLE

### MANOIR DE VILLERS (16<sup>e</sup> - 20<sup>e</sup> S)

30, route de Sahurs

Site seigneurial du 16<sup>e</sup> siècle et de style néo-normand du 19<sup>e</sup> siècle.

Visite du parc.

Sam 21 : de 14h30 à 17h30

Dim 22 : de 15h à 18h30

Tarifs : parc 5€ / 13€ tarif plein

## SAINT-PIERRE- DE-VARENGEVILLE

### CHAPELLE SAINT-GILLES (17<sup>e</sup> - 18<sup>e</sup> S)

Cavée Saint-Gilles

Visites commentées par l'association « Patrimoine varengévillais ».

Sam 21 et dim 22 : de 10h à 12h et de 14h à 17h

DURÉE : 1h

### CHÂTEAU DE SAINT-PIERRE-DE-VARENGEVILLE (19<sup>e</sup> S)

(Centre d'art contemporain de la Matmut - Daniel Havis)

425, rue du Château

- **Exposition Maia Flore : Fou rire, rêve fou.**

Sam 21 et dim 22 : de 10h à 19h

DURÉE : 1h

- **Visites de l'exposition Hosta** d'Elodie Boutry.

Sam 21 et dim 22 : de 8h à 19h

DURÉE : 30 min



Château de Saint-Pierre-de-Varengueville © Matmut

- **Visites commentées** du parc du centre d'art avec focus sur l'installation d'Elodie Boutry.

Sam 21 et dim 22 : 11h, 15h

DURÉE : 1h

RDV : Entrée du château du centre d'art.

### SALLE DES FÊTES

54 route de Paulu

Événement proposé par l'association « Patrimoine varengévillais » :

- **Exposition : Saint-Pierre-de-Varengueville d'hier et d'aujourd'hui** avec des cartes postales anciennes et des photos d'aujourd'hui.

- **Rétrospective** à propos du camp « Cigarettes », installé à Saint-Pierre-de-Varengueville suite au débarquement du 6 juin 1944.

Sam 21 et dim 22 : de 10h à 12h et de 14h à 17h

DURÉE : 1h

## VAL-DE-LA-HAYE

### GRANGE DÎMIÈRE DE SAINTE- VAUBOURG (12<sup>e</sup> S)

7 chemin des Templiers

- **Déambulation** avec panneaux d'informations sur l'histoire de cette grange dîmière, construite au 12<sup>e</sup> siècle par les Templiers.

Sam 21 : de 14h à 18h

Dim 22 : de 14h à 17h

DURÉE : 30 min

- **Audition** de la chorale Vox Sequanae

Dim 22 : 15h

DURÉE : 30 min

## LE MÉRIDIEEN

32 quai Cavalier de la Salle

**Visite sur façade** : visites théâtralisées par le Collectif Embuscade devant le méridien de Val de la Haye.

Dim 22 : 14h, 15h, 16h

DURÉE : 20 min

## YAINVILLE

### LA VOIE VERTE À VÉLO

Voir Patrimoine des itinéraires p.15

### ÉGLISE SAINT-ANDRÉ (11<sup>e</sup> S)

123-217 rue de la République



- **Visite libre** et commentée sur demande de cette église romane et information sur sa récente restauration (support papier à disposition).

- **Exposition** d'objets sacerdotaux.

Dim 22 : de 14h à 17h

DURÉE : 30 min / 1h

## YVILLE-SUR-SEINE

### ÉGLISE SAINT-LÉGER (12<sup>e</sup> - 19<sup>e</sup> S)

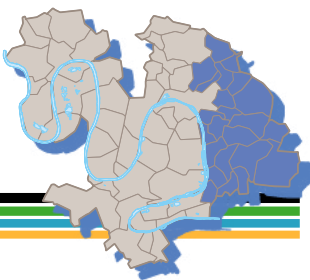
67 rue de l'église

**Visites commentées** sur son histoire, celle du village, du calvaire et de l'if pluri-centenaire.

Sam 21 et dim 22 : de 14h à 18h

DURÉE : 30 min

# sur le territoire Plateaux-Robec



## AMFREVILLE-LA-MIVOIE

### MUSÉE DU PATRIMOINE DES ÉCOLES

📍 Place de la mairie

Dans l'ancienne école de garçons, découverte de l'histoire des écoles d'Amfreville-la-Mivoie dans une salle de classe reconstituée des années 50/60.

- **Visite libre.**

- **Visites commentées** sur demande.

- **Atelier d'écriture** à la plume.

Sam 21 et dim 22 : de 14h à 18h

- **Conférence** : Les cours

d'eau présentés aux élèves

de primaire au fil du temps

par Bernard Le Sueur, historien

et pédagogue. Le fleuve sera

également abordé dans ses usages

par une introduction à la batellerie.

Cette conférence est proposée par

le musée du Patrimoine des écoles,

l'association des anciens bateliers

et le collectif BARGE, à l'occasion de

l'exposition *Amers remarquables* à

Amfreville-la-Mivoie.

Ven 20 : 18h

**DURÉE** : 1h30

À partir de 10 ans.

Nombre de places limité : 40 pers.

Réservation obligatoire au

06 13 67 49 73.

## BELBEUF

### BELBEUF ET SON PANORAMA SUR LA SEINE

📍 Mairie, rue du Général de Gaulle

**Randonnée** de découverte du

paysage fluvial de Belbeuf.

Sam 21 : 14h

**DURÉE** : 1h30 à 3h

Chemin balisé et livret fourni par

la mairie.



## CHÂTEAU DE BELBEUF

*La route des Indes et le savoir-faire normand*

Voir Patrimoine des itinéraires p.14

## BIHOREL

### ÉGLISE NOTRE-DAME DES ANGES (19° - 20° S)

📍 5 rue Joseph Roy

Église néo-gothique de l'architecte

Emile Janet dont les vitraux datent

des années 1960.

**Concert** *Blues Breakers Duo* :

concert de blues, rock et boogie.

Dim 22 : 16h

**DURÉE** : 1h30

Réservation obligatoire au

02 35 59 56 34 ou 02 35 59 56 35 ou

sur [bihorel.fr/agenda](http://bihorel.fr/agenda).

## BONSECOURS



Basilique de Bonsecours  
© Sébastien Vautrain

### BASILIQUE DE BONSECOURS (19° S)

📍 18 rue de la basilique,

Cette basilique construite dans un

style néo-gothique est dédiée au

pèlerinage de la Vierge.

- **Visite libre.**

- **Visites commentées.**

- **Exposition** de vêtements

liturgiques et objets culturels ainsi

que des plans de construction de la

basilique.

- **Visite** de l'orgue et temps musical.

- **Film** sur la basilique et photos

anciennes.

Dim 22 : de 14h à 19h

## LA CÔTE SAINTE-CATHERINE, QUELLE HISTOIRE !

📍 Cimetière du Mont-Gargan, rue

Henri Rivière, Rouen

**Visite commentée** par un guide

conférencier de cette colline, qui

au-delà du panorama qu'elle offre

sur Rouen, porte une riche histoire

entre forts et monastères.

Dim 22 : 10h

**DURÉE** : 2h

Réservation obligatoire sur

[my.weezevent.com/la-cote-sainte-catherine-quelle-histoire](http://my.weezevent.com/la-cote-sainte-catherine-quelle-histoire).

## BOOS

### COLOMBIER (16° S)

📍 Rue du colombier

**Visites commentées** de ce

colombier de forme octogonale

dont le décor de briques colorées et

de carreaux de faïence est attribué

à Masséot Abaquesne.

Sam 21 et dim 22 : 14h30, 16h30

**DURÉE** : 1h



Panorama - Côte Sainte-Catherine

## DARNÉTAL

### ÉCOLE NATIONALE SUPÉRIEURE D'ARCHITECTURE DE NORMANDIE (Ancienne usine Lucien Fromage - 19° S)

📍 27, rue Lucien Fromage

- **Visite libre** du parc, du rez-

de-chaussée et du 1<sup>er</sup> étage du

bâtiment réhabilité par l'architecte

Patrice Mottini.

- **Présentation d'ouvrages** du

fonds ancien au sein du pôle

documentaire situé au 1<sup>er</sup> étage.

Sam 21 : de 14h à 18h

La suite du programme dans

Journées du Matrimoine p.5

### ENTRE AUBETTE ET ROBEC, SUR LA ROUTE DES MOULINS (APPLICATION CIRKWI)

Voir Patrimoine des itinéraires p.15



© Catherine Lancien

## LA NEUVILLE- CHANT-D'OISEL

### SPECTACLE UNE SAISON EN ENFER d'après l'oeuvre d'Arthur Rimbaud

Voir Patrimoine des itinéraires p.16

## RONCHEROLLES- SUR-LE VIVIER

### BOUCLE-RONCHES-ROBEC (APPLICATION CIRKWI)

Voir Patrimoine des itinéraires p.16



© Denis Couchaux

## SAINT-AUBIN- CELLOVILLE

### CHAPELLE DE SAINT-AUBIN- CELLOVILLE (17° S)

📍 20 Grande rue, Hameau de

Celloville

Ouverture inédite de la chapelle

de Saint-Aubin-Celloville. Venez

découvrir l'exposition sur l'abbé

Soury, originaire du village et

créateur de la célèbre « Jouvence de

l'abbé Soury ».

Sam 21 et dim 22 : de 10h à 18h

**DURÉE** : 45 min

# sur le territoire Seine-Sud



© Bruno Maurey

## PETIT-QUEVILLY

### CHAPELLE SAINT-JULIEN (12<sup>e</sup> S)

📍 Rue de l'esplanade

Unique monument de l'art roman de l'agglomération, la chapelle Saint-Julien abrite des peintures murales du 12<sup>e</sup> siècle. Devenue successivement une léproserie, une annexe de la Chartreuse Saint-Julien puis une grange à foin, elle est devenue aujourd'hui un lieu d'expositions culturelles et de concerts.

- **Visite libre.**

Sam 21 et dim 22 : de 14h à 18h

**DURÉE** : 20 min

- **Exposition** : *Ici-bas, le ciel* de l'artiste Delphine Garcia-Debord.

Sam 21 et dim 22 : de 14h à 18h

**DURÉE** : 20 min

### CHARTREUSE SAINT-JULIEN (17<sup>e</sup> - 18<sup>e</sup> S)

📍 Jardin du Cloître, rue du Général Foy  
Vestiges de ce monastère de chartreux construit à partir de 1686 jusqu'à la veille de la Révolution.

- **Découverte** du grand cloître bordé par les cellules de moines et mis en valeur au sein d'un jardin paysager.

**Accessible à toute heure.**

- **Fête de la Nature** et des mobilités douces : spectacles, ateliers, animations seront proposés dans le Jardin du Cloître pour allier jeux, nature et patrimoine.

Sam 21 : de 14h à 18h

## SAINT-ÉTIENNE- DU-ROUVRAY

### SNCF - TECHNICENTRE INDUSTRIEL ROUEN QUATRE- MARES

Voir Patrimoine des itinéraires p.19



### TEMPLE HINDOUISTE DE RADHAKRIPA

📍 41, rue du Madrillet

Visite commentée.

Dim 22 : 15h

**DURÉE** : 1h

## SOTTEVILLE-LÈS-ROUEN

### ATELIERS BUDDICOM

📍 Entrée par l'Atelier 231, 171 rue Vincent Auriol

- **Balade cheminote**, proposée par l'Atelier 231, au cœur des anciennes activités du chemin de fer de Sotteville-lès-Rouen, aux Ateliers Buddicom.

Sam 21 : 14h30

**DURÉE** : 1h30

**Nombre de places limité : 30 pers. Réservation obligatoire sur atelier231.fr/Balade-Cheminote-434.html**

- **Weekend** proposé par le Pacific Vapeur Club.

Sam 21 et dim 22 : de 10h à 18h

• **Visites libres et commentées** de l'atelier où sont entretenues les locomotives à vapeur Pacific 231 G 558 et Decapod 150 P 13 ainsi que les voitures voyageurs préservées par l'association.

**DURÉE** : de 30 min à 1h

• **Photobooth** en tenues cheminotes emblématiques.

• **Restauration/buvette**, boutique de souvenirs, billetterie.

• **Exposition** : *Le Rouen imaginaire* de Patrice Pusateri (de la Fondation du Patrimoine) dans notre voiture postale.

• **Expo/conférence** par l'association « Sotteville au fil du temps ».

• **Baptême de conduite**, au cours duquel de vrais conducteurs de train bénévoles du Pacific Vapeur Club font découvrir la conduite d'une locomotive diesel par petits groupes.

**DURÉE** : 30 min

La suite du programme dans  
Journées du Matrimoine p.13

### CENTRE HOSPITALIER DU ROUVRAY (19<sup>e</sup> - 20<sup>e</sup> S)

📍 4 rue Paul Éluard



- **Visite à vélo** de l'ensemble du patrimoine historique et paysager du CH du Rouvray par Emmanuelle Réal, chercheuse Région Normandie.

Sam 21 : 14h

**DURÉE** : 2h

Venir avec son vélo personnel. Réservation obligatoire.

- **Atelier dessin** dans le parc de Maison Papier par HSH Crew.

Sam 21 : 16h

**DURÉE** : 1h

- **Les Nuits d'Artaud** : soirée consacrée à la poésie avec Ernest Pignon Ernest, André Velter.

Sam 21 : 19h30

**DURÉE** : 3h

Réservation obligatoire sur  
JEP 2024 (sphinxonline.net)



Chartreuse © Bruno Maurey

- **Exposition** Marc-Antoine Garnier.  
Dim 22 : 13h30

**DURÉE** : 1h

**RDV** : Maison Papier

- **Concert-lecture** : *Le Jeune Homme* d'Annie Ernaux. *Spiegel im Spiegel* d'Arvo Part. Avec Sébastien Palis, pianiste, Frédéric Joughannet violoniste et Catherine Dewitt comédienne.

Dim 22 : 14h30

**DURÉE** : 1h

**RDV** : Parc Maison Papier

- **Concert** d'Isabo orchestra.

Dim 22 : 15h30

**DURÉE** : 1h

**RDV** : devant l'unité de soins Frantz Fanon

- **Bal chorégraphique** par le Centre chorégraphique national des Hauts de France.

Dim 22 : 16h45

**DURÉE** : 1h

**RDV** : entrée Saint-Yon

- **Performance dansée** : *Between du* danseur Sylvain Groud.

Dim 22 : 18h

**DURÉE** : 30 min

**RDV** : Musée Art et déchirure

- **Expositions** Maison Papier et Musée Art et déchirures.

- **Galleries** à ciel ouvert avec les artistes René Fremont-Renault et Roger Courtois.

Dim 22 : de 14h à 19h

**Renseignements** : [www.ch-lerouvray.fr/ch-du-rouvray/culture-et-sante](http://www.ch-lerouvray.fr/ch-du-rouvray/culture-et-sante)

- **Découverte** du bâtiment 205. Le Frac Normandie vous invite à découvrir l'espace mis à disposition par le Centre Hospitalier du Rouvray. Baptisé le « 205 », ce

nouvel espace permet au Frac Normandie de stocker une petite partie de sa collection mais également d'accueillir le public ponctuellement autour de quelques œuvres.

• **Quizz** pour tester vos connaissances par les médiatrices du Frac.

Sam 21 et dim 22 : de 15h à 18h

• **Inauguration** du bâtiment 205

Sam 21 : 18h (traduite en LSF)

**DURÉE** : 1h30

### FRAC NORMANDIE ROUEN

📍 3 place des Martyrs-de-la-Résistance

Le Fonds régional d'art contemporain (Frac) Normandie Rouen est installé depuis 1998 dans un ancien atelier de réparation des transports rouennais des années 1930.

- **Exposition** : *C'est comme une carte à jouer* de Francis Baudevin.

Francis Baudevin pratique un art du trompe-l'œil, entre abstraction et représentation. Dans cette exposition qui revient sur ses 20 dernières années de travail, il joue avec les catégories, en organisant ses tableaux comme des suites de couleurs et de formats, ou des familles de médiums. Les cartes à jouer, qui sont l'un des outils de prédilection des illusionnistes, deviennent ici une image possible de la peinture, rebattues de façon à mélanger Pop Art, art abstrait géométrique et sérialité minimaliste.

Sam 21 et dim 22 : de 14h à 18h

• **Visite commentée** traduite en LSF (langue des signes française).

Dim 22 : 16h

**DURÉE** : 1h

• **Visite gestuelle.**

Visite interactive animée par Arnaud Caquelard durant laquelle les mots laissent la place aux gestes. Pour tous-tes, sourd-es ou entendant-es.

Dim 22 : 15h

**DURÉE** : 1h

• **Exposition** : *Hackers.*

Des étudiant-es de l'ESADHaR du module « Exposer » s'immergent dans les interstices du Frac Normandie pour exposer leurs productions conçues en écho à celles de Francis Baudevin dans le cadre de l'exposition *C'est comme une carte à jouer*.



### RALLYE PATRIMOINE À SOTTEVILLE-LÈS-ROUEN

Cette ville dont une partie importante a été reconstruite après la Seconde Guerre mondiale a bénéficié d'une reconstruction de qualité. Lors de ce rallye, vous partirez à la recherche de l'ancien Sotteville, à la découverte de son architecture de la Reconstruction ainsi que de son patrimoine industriel et résidentiel de la fin 19<sup>e</sup> - début 20<sup>e</sup> siècle. Bonne chance !

**Brochure à télécharger sur**  
[metropole-rouen-normandie.fr/journees-europeennes-du-matrimoine-et-du-patrimoine](http://metropole-rouen-normandie.fr/journees-europeennes-du-matrimoine-et-du-patrimoine)

### SNCF-TECHNICENTRE DES LIGNES NORMANDES

Voir Patrimoine des itinéraires p.19

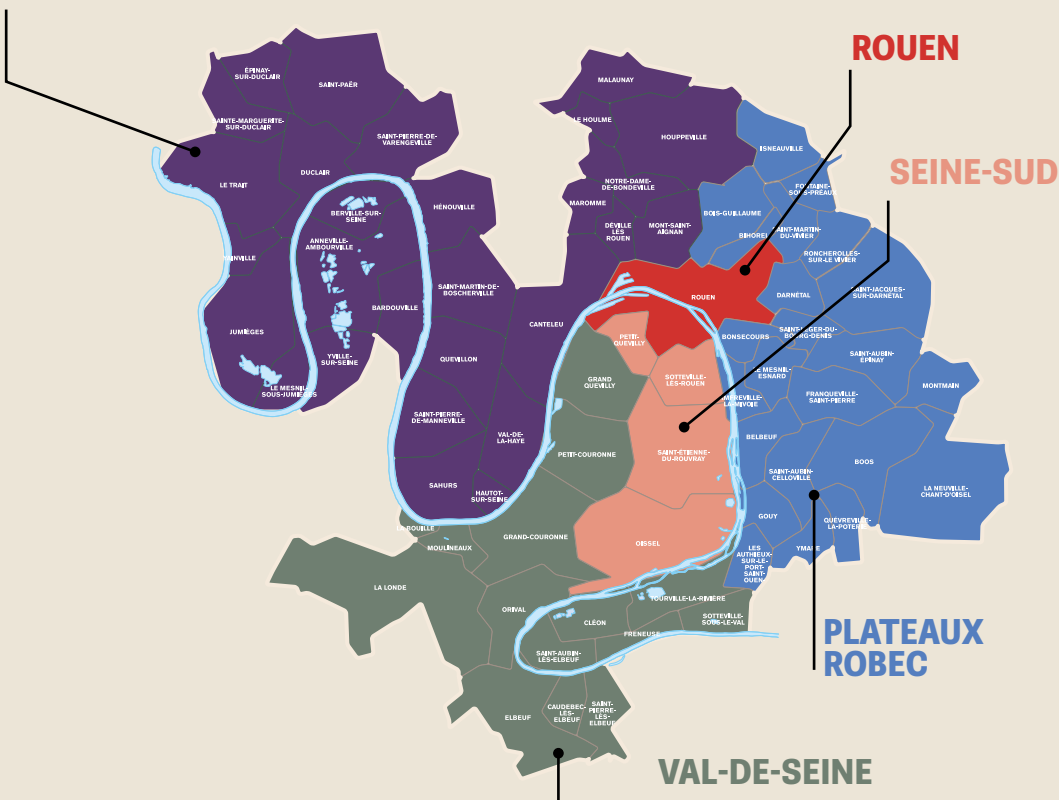


Pacific Vapeur Club



# LA MÉTROPOLE ROUEN NORMANDIE

## AUSTREBERTHE-CAILLY



Amfreville-la-Mivoie .....	p. 44	Jumièges.....	p. 39	Saint-Aubin-Celloville .....	p. 45
Anneville-Ambourville.....	p. 38	La Bouille .....	p. 36	Saint-Étienne-du-Rouvray .....	p. 46
Belbeuf .....	p. 44	La-Neuveville-Chant-d'Oisel .....	p. 45	Saint-Martin-de-Boscherville...p. 42	
Bihorel .....	p. 44	Le Mesnil-sous-Jumièges.....	p. 40	Saint-Pierre-de-Manneville .....	p. 43
Bonsecours .....	p. 44	Le Petit-Quevilly .....	p. 46	Saint-Pierre-de-Varengeville...p. 43	
Boos.....	p. 44	Le Trait .....	p. 40	Saint-Pierre-lès-Elbeuf.....	p. 37
Canteleu .....	p. 38	Malaunay .....	p. 40	Sotheville-lès-Rouen.....	p. 46
Cléon .....	p. 33	Mont-Saint-Aignan .....	p. 41	Val-de-la-Haye .....	p. 43
Darnétal .....	p. 45	Moulineaux.....	p. 36	Yainville.....	p. 43
Déville-les-Rouen .....	p. 38	Notre-Dame-de-Bondeville.....	p. 42	Yville-sur-Seine.....	p. 43
Duclair .....	p. 38	Orival.....	p. 37		
Elbeuf-sur-Seine .....	p. 33	Petit-Couronne .....	p. 37		
Grand-Couronne .....	p. 35	Roncherolles-sur-le-Vivier.....	p. 45		
Grand-Quevilly .....	p. 35	Rouen .....	p. 20		
Houpeville.....	p. 39	Sahurs .....	p. 42		