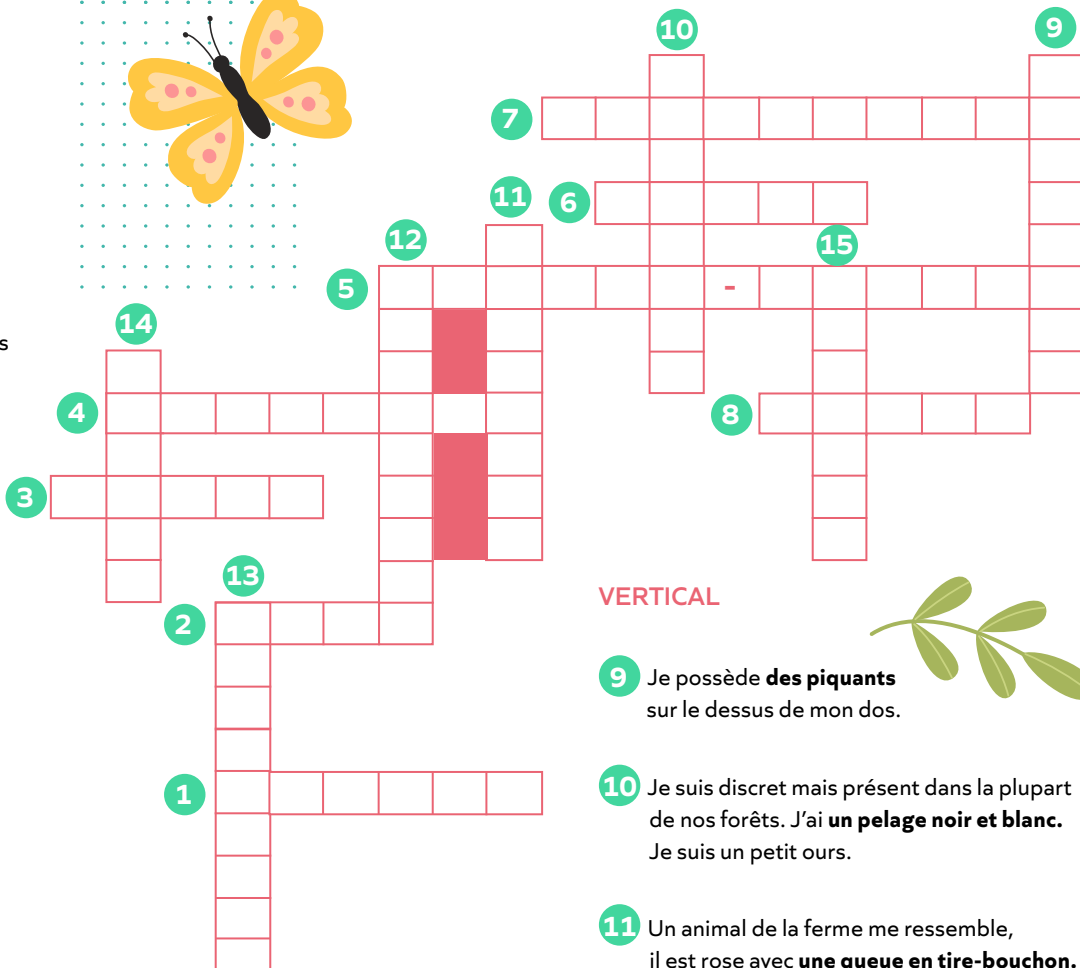
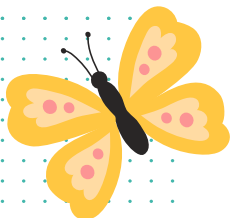
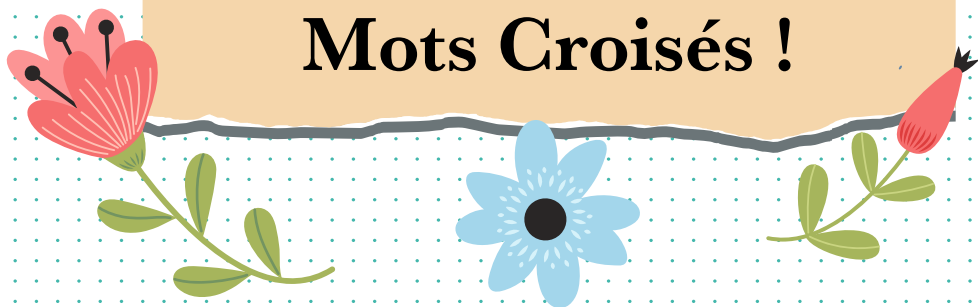


# Mots Croisés !

## HORIZONTAL

- 1 Je suis **un reptile**, je possède 4 pattes et une longue queue. On me retrouve souvent près des maisons pour bronzer.
- 2 Nous sommes **des oiseaux** qui picorent dans les arbres pour trouver des petites bêtes à manger.
- 3 J'ai de **longues oreilles** et une queue en pompon.
- 4 J'ai le **pelage roux**, je monte aux arbres et mon repas favoris sont les glands, les faînes et les noix.
- 5 Je suis **le seul mammifère à voler**. Mes ailes sont en membrane de peau. J'ai le ventre et le dos poilu.
- 6 J'ai **des aigrettes sur le dessus de la tête**. On me prend souvent pour le mâle de la chouette.
- 7 Je suis **un amphibien noir aux tâches jaunes**.
- 8 Sur le dessus de ma tête **je possède des bois**, ils me permettent de me protéger et de me faire beau.



## VERTICAL

- 9 Je possède **des piquants** sur le dessus de mon dos.
- 10 Je suis discret mais présent dans la plupart de nos forêts. J'ai **un pelage noir et blanc**. Je suis un petit ours.
- 11 Un animal de la ferme me ressemble, il est rose avec **une queue en tire-bouchon**.
- 12 Nous sommes **des rapaces nocturnes qui hululent**.
- 13 Nous sommes **des insectes volants**. Nous avons 2 antennes et 4 ailes de couleurs.
- 14 Je suis **un mammifère au pelage roux**, je suis carnivore.
- 15 Nous sommes **des animaux** possédant des plumes sur les ailes.



# L'ORVET DE NOS FORÊTS

En France, c'est la plus  
grosse population d'Orvet !

Chaque espèce possède  
**un nom scientifique en latin**, ici  
*Anguis fragilis*, suivi d'un nom et  
d'une date, *Linnaeus*, 1758.

*Linnaeus* est le scientifique ayant  
trouvé cette espèce **en premier**  
**en 1758 !**

L'orvet mesure environ  
**50 cm de longueur.**

Il fait partie de la famille  
des lézards !

Au cours des années,  
son espèce a évolué et  
**il a perdu ses quatre pattes !**

On retrouve l'orvet dans toute la  
France, et dans beaucoup d'habitats,  
les milieux boisés, les bocages, les  
landes et fourrés. On le retrouve  
également dans les jardins ! C'est une  
espèce protégée, il est interdit d'y  
toucher et d'abîmer son habitat !

**L'orvet fragile est  
surnommé comme  
ça à cause de sa  
queue qu'il est  
capable de casser  
en cas de danger !**



La science des  
reptiles s'appelle  
**l'Herpétologie**

On appelle  
les spécialistes  
des reptiles  
**des Herpétologues**

L'orvet a un corps allongé  
serpentiniforme avec une  
queue assez longue.

L'orvet a une petite tête. Il  
ne possède plus de pattes.

Son corps est recouvert  
d'écaillés lisses et luisantes.  
Elles sont de petites  
formes.

Entre le mâle et la femelle, il y a une  
différence bien marquée. On appelle  
cette différence le dimorphisme  
sexuel. La femelle est marquée  
d'une ligne horizontale plus foncée  
de la tête à la queue. Le mâle peut  
présenter, selon les individus, des  
tâches bleues claires.

L'orvet est un animal  
**vivipare** qui donne naissance  
à une **trentaine de petits**  
entre le mois d'août à  
septembre.

Les petits sont déjà formés  
et **sortent de l'œuf** une fois  
expulsé.

L'orvet se nourrit au sol de  
divers petits invertébrés :  
**limaces, vers de terre,**  
**carabes...**



