

Hiver

4 saisons du Parc

Ressources à valoriser
et travaux d'hiver au jardin
animations et ateliers



11 & 12 février 2023
Parc naturel urbain du **Champ des Bruyères**



métropole ROUENNORMANDIE



GRAND-QUEVILLY

SOTTEVILLE-LÈS-ROUEN

SAINT-ÉTIENNE-DU-ROUVRAY

Parking

Entrée

Sanitaires

Caniparc

Aire de Pique-Nique

Arceaux vélo

Parcelle privée :
ferme pédagogique des Bruyères

Samedi 11 février

Pour l'inscription rendez-vous ici
www.metropole-rouen-normandie.fr/les-4-saisons-du-parc



Animations à la ferme pédagogique

En continu de 10h à 16h

Ouverture de la ferme

> Accueil buvette avec **Le Champ des Possibles**

Venez découvrir l'association, ses projets, ses valeurs et la ferme des Bruyères !

> Accueil avec **Triticum**

Découverte de l'association et des graines paysannes.

Dégustation et vente de pains au levain cuits sur place dans le four à bois de Triticum.

Troc-graines potagères.

Buvette tout au long de la journée.

Vente de farine locale de blés de population.

Librairie et coin lecture sur les bottes de paille.

Buvette et ventes au profit de l'association.



10h-11h et 15h-16h

Visite de la ferme pédagogique avec le Champ des Possibles

Entrée libre

Prenez une heure avec l'association pour découvrir l'histoire de ce lieu, tout ce qui pousse dans le jardin extérieur, les plantes aromatiques et petits fruitiers qui longent les bâtiments, ainsi que la multitude de légumes qui s'épanouissent sous la serre.

À faire en famille

10h - 12h et 14h - 16h

Chantier participatif avec le Champ des Possibles

Entrée libre

Venez pratiquer la permaculture sur le site des Bruyères !

Novices ou experts, soyez acteurs pendant 2 heures : aération à la grelinette, aggradation du sol en argile, plantation, repiquage ou récolte, selon la météo et les besoins !

Pour adultes et enfants à partir de 12 ans



10h-12h

Stand d'animation «Memory des graines» avec le Champ des Possibles

Entrée libre

Avec Clémence, venez jouer au memory des graines ! À chaque paire réalisée, devinez d'où viennent les graines, comment les semer et les entretenir !

À faire en famille

13h30 - 16h

Rallye des auxiliaires au jardin avec le Champ des Possibles

Entrée libre

Découvrez dans les différents coins de la ferme comment accueillir et préserver la vie du sol et la vie dans votre jardin.

À faire en famille

10h-12h30 et 14h-16h30

« La main à la pâte » avec Triticum

Atelier pancakes et découverte des céréales paysannes

Sur inscription obligatoire : Une inscription par participant.

Des ateliers gourmands et enfarinés vous attendent sous la serre de la Ferme pédagogique. Julie vous permettra de vous initier aux semences paysannes, au cours d'une demi-journée ludique en famille, avec :

- la découverte des parcelles et des céréales,
- la fabrication et la dégustation de délicieux pancakes, avec la farine issue de blés de pays de l'association.

Pensez à apporter 1 torchon et 1 récipient alimentaire par famille, ainsi qu'un tablier !

À faire en famille à partir de 5 ans.



« Les mains dans la terre » avec Triticum

10h-12h30

> Chantier participatif autour des arbres

Entrée libre

Participez à l'entretien, au regarnissage et paillage des haies d'arbres. Christophe, le forestier de l'association pourra répondre à toutes vos questions sur l'importance des arbres dans l'agriculture et le choix des essences.

14h-16h30

> Chantier participatif autour des fleurs

Entrée libre

Apprenez-en plus sur les fleurs messicoles - du latin messis pour moisson et colere pour habiter -, ces pionnières accompagnatrices des plantes cultivées. L'association s'attache à multiplier ces espèces en voie de disparition à la Ferme des Bruyères : vous pourrez participer à cette démarche en semant vous-mêmes des fleurs et des couverts végétaux sur les parcelles de la Ferme. Matériel à apporter : gants et chaussures de jardin, vêtements adaptés.



Profitez de votre passage au Parc pour découvrir le restaurant « Le Paddock ».

Ouvert le samedi midi. Allée du Champ de Courses – Réservations : 02 32 80 65 41



Lepaddocknormandie



Dimanche 12 février

Pour l'inscription rendez-vous ici
www.metropole-rouen-normandie.fr/les-4-saisons-du-parc



Animations au Parc



14h-17h

Installation artistique et confection de marque-page

Maison du Parc (salle polyvalente)

Entrée libre

Dans le cadre de leur résidence artistique 2023, Pascal Levailant et Roselyne Corblin, artistes botanistes, naturalistes et plasticiens présenteront leur « herbier contemporain » 3D créé à partir de plantes alimentaires, médicinales, aromatiques, de leurs graines, feuilles, fleurs, fruits.

Ils proposeront également de confectionner votre marque-page végétal, à partir de fleurs ou de feuilles.

À faire en famille



10h-12h30

Atelier d'initiation aux vinaigres de fruits naturels

Maison du Parc (cuisine pédagogique)

Sur inscription obligatoire : Une inscription par participant.

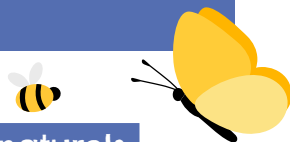
Au cours de cet atelier, vous découvrirez ce que sont le vinaigre et la fermentation acétique, vous pourrez réaliser votre vinaigre de fruits et déguster des vinaigres de fruits naturels et d'autres produits fermentés.

Cet atelier est animé par Jemel Ghroum (« Fervent Ferment ») et Hugo Behar-Thinieres (« Petits Mondes »).

Hugo, ancien brasseur en pico brasserie, a découvert l'art des fermentations en faisant du kombucha et du kéfir à la maison et en cuisinant avec des produits lactofermentés par ses soins. Après un passage par la boulangerie, il a lancé « Petits mondes », une marque orientée vers « l'expérimentation fermentée »

Jemel est cuisinier depuis plus de 20 ans. À la recherche de moyens de conservation peu énergivores, il « fermente » depuis 4 ans, ce qui a bouleversé sa façon de cuisiner. Passionné, il crée avec quatre amis le collectif FERVENT FERMENT et s'entoure d'une communauté de fermenteurs amateurs et professionnels pour promouvoir, vulgariser et rendre accessibles les connaissances sur les fermentations.

Public adulte, à partir de 16 ans



14h - 16h

Atelier « fabrication d'encre végétale »

Maison du Parc (cuisine pédagogique)

Sur inscription obligatoire : une inscription par participant.

Avec Sandra Lefrançois (« l'Esprit des Plantes »), venez apprendre à fabriquer une encre noire à base de galls du chêne, utilisée pendant des siècles pour l'écriture, ainsi que des peintures végétales à partir de légumes et éléments de la nature. Vous pourrez ensuite écrire et dessiner à partir des encres et peintures créées au cours de l'atelier et laisser libre cours à votre imagination. Vous pourrez repartir avec un petit pot d'encre pour continuer à la maison (pensez à apporter un petit pot vide avec un couvercle).

À faire en famille (à partir de 12 ans).

10h-12h30

Atelier « vannerie sauvage »

Maison du Parc (salle polyvalente)

Avec Lucille Fourtier (« Les liens du sauvage »), venez découvrir les techniques de vannerie et réalisez un petit objet à partir de végétaux sauvages de notre région.

Sur inscription obligatoire : une inscription par participant.

Public adulte



10h-16h

Atelier en continu : compostage domestique et gestion des déchets du jardin

Entrée libre

Avec Florent Dewavrin (Terra Léo), venez découvrir ou approfondir vos connaissances sur le compostage, le broyage, et les gestes qui permettent, au jardin, de passer du « déchet » à la ressource.

Venez poser toutes vos questions, échanger, et voir le fonctionnement d'un broyeur et d'un composteur.

De 10h30 à 11h15 et de 14h30 à 15h15, Florent proposera un atelier plus approfondi sur ces thématiques.

En extérieur : angle sud-ouest du Parc, derrière la Maison du Parc. Entrée par l'allée du Champ de Courses, puis à gauche de la passerelle en bois.

Tout public

Aucun matériel ne sera distribué lors de cet atelier.



Informations pratiques

Horaires d'ouverture du parc

Parc ouvert tous les jours :

Janvier, février : 8h - 18h

Mars, avril : 8h - 20h

Mai : 7h30 - 22h

Juin, juillet, août : 7h30 - 23h

Septembre : 7h30 - 22h

Octobre : 8h - 20h

Novembre, décembre : 8h - 18h

Adresse

Avenue des Canadiens (Petit-Quevilly / Grand Quevilly)

Rue du Madrillet (Sotteville-lès-Rouen / Saint-Étienne-du-Rouvray)

Allée du Champ de courses (Saint-Étienne-du-Rouvray)

Entrées du parc - Arceaux vélo

- **3 entrées** avenue des Canadiens, dont 1 face à l'entrée du stade Robert-Diochon avec arceaux vélo (Petit-Quevilly)
- **3 entrées** allée du champ de courses avec arceaux vélo (Saint-Étienne-du-Rouvray)
- **6 entrées** rue du Madrillet (Sotteville-lès-Rouen / Saint-Étienne-du-Rouvray), dont 1 avec arceaux vélo

Accès au Parc – transports en commun



Métro ligne Boulingrin - Technopôle : station **Champ de courses**



Bus ligne T4 : arrêts **Stade Diochon** et **Champ des Bruyères**



Bus ligne F1 : arrêt **Stade Diochon**