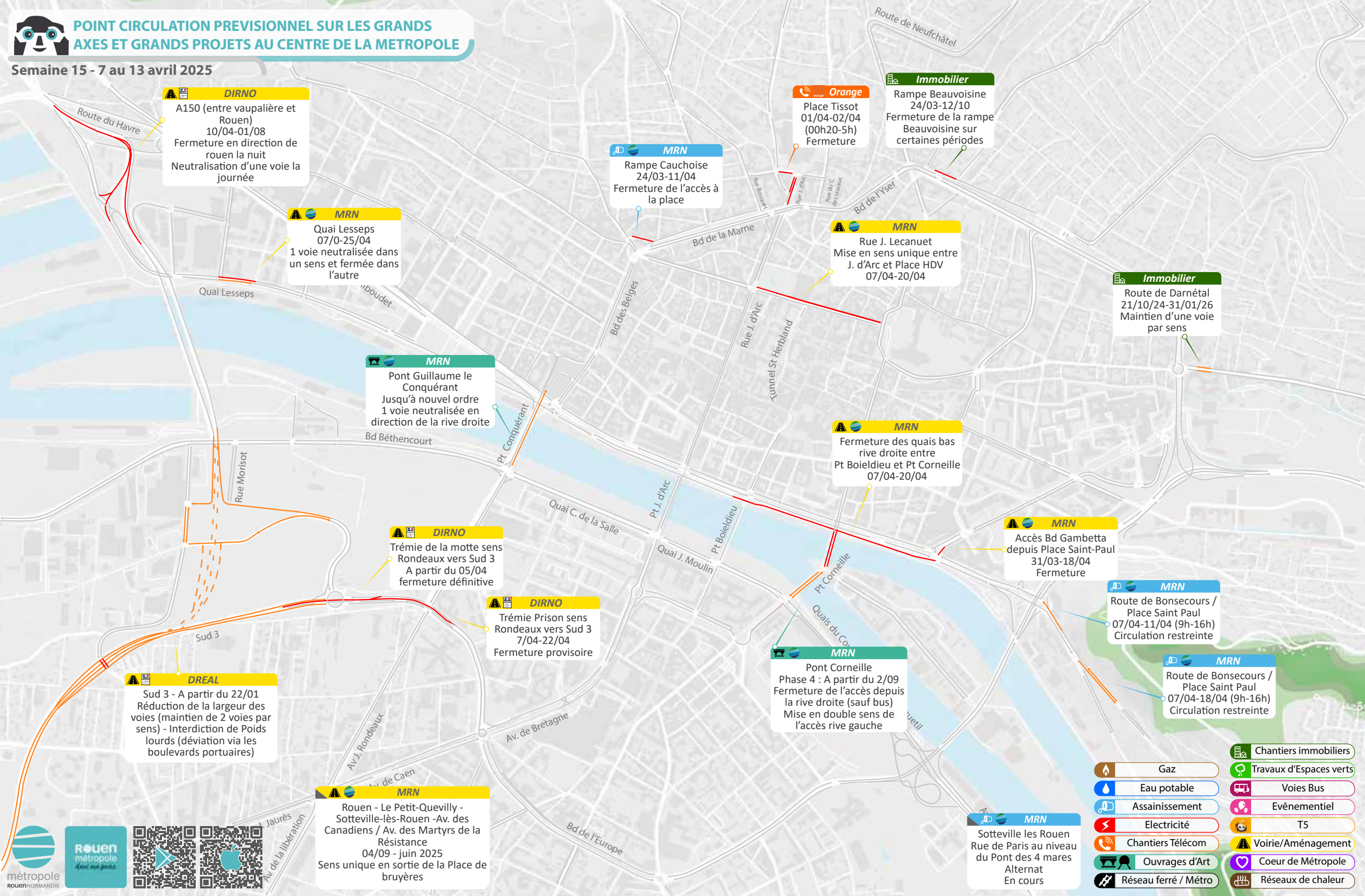




POINT CIRCULATION PREVISIONNEL SUR LES GRANDS AXES ET GRANDS PROJETS AU CENTRE DE LA METROPOLE

Semaine 15 - 7 au 13 avril 2025



DIRNO
A150 (entre vaupalière et Rouen)
10/04-01/08
Fermeture en direction de rouen la nuit
Neutralisation d'une voie la journée

MRN
Quai Lesseps
07/0-25/04
1 voie neutralisée dans un sens et fermée dans l'autre

MRN
Rampe Cauchoise
24/03-11/04
Fermeture de l'accès à la place

Orange
Place Tissot
01/04-02/04
(00h20-5h)
Fermeture

Immobilier
Rampe Beauvoisine
24/03-12/10
Fermeture de la rampe Beauvoisine sur certaines périodes

MRN
Rue J. Lecanuet
Mise en sens unique entre J. d'Arc et Place HDV
07/04-20/04

Immobilier
Route de Darnétal
21/10/24-31/01/26
Maintien d'une voie par sens

MRN
Pont Guillaume le Conquérant
Jusqu'à nouvel ordre
1 voie neutralisée en direction de la rive droite

MRN
Fermeture des quais bas rive droite entre Pt Boieldieu et Pt Corneille
07/04-20/04

DIRNO
Trémie de la motte sens Rondeaux vers Sud 3
A partir du 05/04 fermeture définitive

DIRNO
Trémie Prison sens Rondeaux vers Sud 3
7/04-22/04
Fermeture provisoire

MRN
Accès Bd Gambetta depuis Place Saint-Paul
31/03-18/04
Fermeture

MRN
Route de Bonsecours / Place Saint Paul
07/04-11/04 (9h-16h)
Circulation restreinte

MRN
Route de Bonsecours / Place Saint Paul
07/04-18/04 (9h-16h)
Circulation restreinte

DREAL
Sud 3 - A partir du 22/01 Réduction de la largeur des voies (maintien de 2 voies par sens) - Interdiction de Poids lourds (déviation via les boulevards portuaires)

MRN
Pont Corneille
Phase 4 : A partir du 2/09 Fermeture de l'accès depuis la rive droite (sauf bus)
Mise en double sens de l'accès rive gauche

MRN
Rouen - Le Petit-Quevilly - Sotteville-lès-Rouen - Av. des Canadiens / Av. des Martyrs de la Résistance
04/09 - juin 2025
Sens unique en sortie de la Place de bruyères

MRN
Sotteville les Rouen
Rue de Paris au niveau du Pont des 4 mares
Alternat
En cours

- Chantiers immobiliers
- Travaux d'Espaces verts
- Eau potable
- Voies Bus
- Assainissement
- Evènementiel
- Electricité
- T5
- Chantiers Télécom
- Voirie/Aménagement
- Ouvrages d'Art
- Coeur de Métropole
- Réseau ferré / Métro
- Réseaux de chaleur