

# Une année au Parc

Programme des animations et ateliers



Parc naturel urbain  
du **Champ  
des Bruyères**


Le Champ  
des Bruyères



métropole  
ROUEN NORMANDIE





 Parking

 Entrée

 Sanitaires

 Caniparc

 Aire de Pique-Nique

 Arceaux vélo

 Parcelle privée :  
ferme pédagogique des Bruyères

Découvrez ou redécouvrez le Parc Naturel Urbain du Champ des Bruyères, espace de nature et de loisirs de 28 hectares au cœur de la ville, à l'occasion des temps forts et animations proposés tout au long de l'année.

# SOMMAIRE



**P. 4 > 11**

**Les 4 saisons du Parc**

**Édition printemps-été** Samedi 26 et dimanche 27 avril 2025

**P. 12 > 17**

**Les 4 saisons du Parc**

**Édition automne-hiver** Samedi 11 et dimanche 12 octobre 2025

**P. 18 > 21**

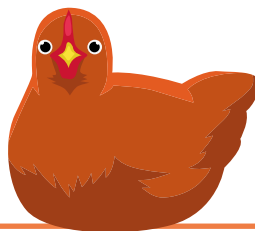
**Programme de la Ferme pédagogique**

**P. 22 > 23**

**Au fil des saisons...**

**P. 24**

**Infos pratiques**



  **4 saisons**  
  **du Parc**

**Les 26-27 avril et 11-12 octobre 2025**

**Animations et ateliers gratuits sans inscription, dans la limite des places disponibles.**

*Les enfants participant aux ateliers jeune public restent sous la responsabilité de leurs parents.*

Programme complet sur

**[www.metropole-rouen-normandie.fr/les-4-saisons-du-parc](http://www.metropole-rouen-normandie.fr/les-4-saisons-du-parc)**





# 4 saisons du Parc

## Édition printemps-été

Samedi 26 et dimanche 27 avril 2025

**La ferme pédagogique du Parc des Bruyères ouvre ses portes le samedi et le dimanche de 11h à 18h.**

*Venez découvrir les activités proposées par Le Champ des Possibles et Triticum*

### **11h** Atelier « Repiquage » avec Le Champ des Possibles

*À faire en famille - Durée : 1h*

C'est le printemps ! C'est le moment de repiquer certains légumes au potager, venez participer au repiquage de ceux de la ferme et poser vos questions pour préparer les vôtres.

**Départs 11h et 14h30 à l'entrée de la serre** Visites guidées de la Ferme Pédagogique du Parc de Bruyères avec Le Champ des Possibles et Triticum

*Durée : 1h*

### **11h et 14h** Atelier « Semis de printemps » avec Le Champ des Possibles et Triticum

*À faire en famille - Durée : 1h*

C'est le printemps ! C'est le moment des semis au potager, venez participer à ceux de la ferme et poser vos questions pour préparer les vôtres.

### **11h et 16h** Atelier « Les plantes sauvages utiles au jardin » avec Triticum

*Pour les adultes - Durée : 1h*

Votre jardin est envahi de « mauvaises herbes » ? Regardez-les autrement : vous pouvez en faire des alliées ! Apprenez à les connaître, à les reconnaître, à identifier celles qui sont utiles au jardin. Moins de désherbage, un sol et des cultures en pleine forme.

## 11h-17h, en continu Atelier « Battage et mini meunerie » avec Triticum

*Pour les enfants*

Venez découvrir plusieurs variétés de graines, battre du blé, vanner et moudre de la farine pour comprendre le processus du grain au pain.

## 11h-18h, en continu Ateliers activités manuelles insolites avec le Champ des Possibles

*Pour les enfants ou à faire en famille*

Découvrez les ateliers proposés par le Champ des Possibles pour voir la ferme sous un autre jour.



### Le Paddock - restaurant-brasserie

Profitez du festival des 4 saisons pour découvrir le restaurant du Parc : Le Paddock vous ouvre exceptionnellement ses portes de 10h à 18h pour une pause autour d'un large choix de boissons.

À cette occasion, l'équipe du restaurant propose également de 12h à 14h30 un menu entrée / plat / dessert élaboré avec les produits de saison issus de la ferme pédagogique.

Réservation conseillée au 02 32 80 65 41

Le Paddock  
RESTAURANT BRASSERIE

## À partir de 14h Cuisson de pain au four à bois avec Triticum

*À voir en famille*

Découvrez le four à bois et la cuisson du pain au levain.

## 14h-16h, uniquement le samedi Bibliothèque nomade - par la bibliothèque Elsa Triolet de Saint-Étienne-du-Rouvray

*Tout public*

La bibliothèque s'installe dans la ferme des Bruyères pour vous faire découvrir une sélection de livres, et proposer aux petits et aux grands des temps calmes pour lire dans le jardin.



## 14h-17h Atelier « Ferme des Néolithiques : Construction de four » avec Triticum

*À faire en famille - Prévoir bottes et gants*

Comment étaient réalisées les premières cuissons à l'époque néolithique ? Venez construire des fours en argile et en paille, guidés par un archéologue spécialiste des néolithiques.

## Entre 14h et 15h puis entre 16h et 17h Atelier « Fabriquer un oya : pour un arrosage lent et diffus » avec Triticum

*À faire en famille*

Découvrez le principe des oyas, petites réserves d'eau enterrées, que vous pouvez installer dans votre potager ou vos cultures en jardinières.

## 14h-17h Atelier « Papier ensemencé » avec Triticum

*À faire en famille*

Venez créer à nos côtés du papier ensemencé à partir de papier mâché agrémenté de fleurs que vous pourrez semer chez vous (ou ailleurs !).

## Toute la journée

- > **Librairie éphémère**
- > **Vente de graines paysannes à prix libre**
- > **Vente de farine et bières paysannes**
- > **Vente de graines de messicoles (fleurs sauvages rares) à prix libre**
- > **Buvette d'accueil : boissons chaudes et froides avec les plantes de la ferme, gâteaux, crêpes**
- > **Dégustation**

**9h30-14h15 et 15h-19h le samedi**  
**9h30-12h30 le dimanche**

### Le Producteur Local



**Venez découvrir la boutique en famille et participez aux animations (10h-12h et 15h-17h le samedi) proposées par l'équipe du magasin :**

#### > **Peintures printanières (activité enfants)**

Création d'une fresque en utilisant des tampons confectionnés à partir de fruits et légumes locaux et de printemps (ex : betterave rouge, chou-fleur, pomme de terre, radis, chou-chinois) et de peintures naturellement issues des sucres de fruits et légumes fraîchement découpés.

#### > **Planche gourmande printanière**

Composez votre planche gourmande à emporter\* avec des fromages, fruits et légumes locaux et de saison. Un moment créatif pour un pique-nique ou un apéro réussi !

*\*Le prix de chaque planche sera calculé en fonction des produits choisis.*

> **Concours :** nous élirons la plus belle planche et la plus belle fresque printanières (lot gourmand de printemps à gagner)

> **Tombola (2 euros) :** participez à un tirage au sort pour tenter de gagner un bon d'achat valable dans un des magasins du Producteur Local

## Tout au long du week-end, découvrez aussi les activités proposées par la Métropole et ses partenaires.

Rendez-vous au «Village des 4 saisons», sur l'esplanade côté allée du Champ de Courses, entre la Halle et l'aire de jeux des casaques.

### 10h-17h Espace ludothèque, olympiades et jeux en bois – avec On Va Semer

L'équipe de On Va Semer accueille petits et grands autour d'un espace jeux avec des jeux d'adresse, de réflexion, des jeux de société, des grands jeux en bois, des courses en sac...

De quoi profiter en famille du grand air, se dépenser et s'amuser tout en découvrant les légumes de saison, le compostage, la vie du sol...

Les enfants pourront aussi profiter d'un espace créatif, avec une fresque collaborative sur le thème du « Parc rêvé » et des coloriages pour découvrir les petites bêtes du sol.

### Départs à 10h30, 11h30, 13h30, 14h30, 15h30 Olympiades jardin : « Les 5 secrets pour cultiver un potager en bonne santé »

*Inscriptions sur place, dans la limite des places disponibles (15 participants par session)*

Quels sont les secrets de jardiniers pour avoir un potager en pleine forme ? Découvrez-les en famille en participant aux jeux, énigmes et défis proposés par On Va Semer. Nous chercherons ensemble quels sont les cinq éléments essentiels à la bonne santé d'un jardin.





## **10h30-12h30 et 14h-17h** Art éphémère et herbier des céréales : créations manuelles surprenantes et découverte des céréales de Normandie

*À faire en famille, à partir de 5 ans*

Avec Pascal Levaillant et Roselyne Corblin, artistes botanistes, créez une œuvre poétique à partir des pailles de céréales. Découvrez aussi à travers l'herbier des céréales la surprenante diversité des cultures en Normandie.

### **UNIQUEMENT LE SAMEDI :**

## **11h-13h et 14h-17h** Balades contées en calèche : le Parc au rythme de l'attelage

*Durée environ 20 minutes - dans la limite des places disponibles*

Découvrez le Parc autrement, en vous laissant porter au rythme de la calèche tirée par les chevaux Gamin et Gibus, et guidée par Fantine (« Cheval en Seine »). Pendant la balade, laissez-vous emporter par les contes proposés par Emmanuelle (« Les Causeries de Marmantine »).

## **11h-17h** Bouturer une plante d'intérieur ou une plante aromatique

*Tous publics*

Avec Mélanie (« Atelier Physis ») venez apprendre la technique du bouturage et repartez avec une petite plante en pot, à faire pousser chez vous.

## **11h-17h** Fabriquer une « bombe de graines »

*Tous publics*

Avec Cathy et Isabelle (« Chic Planète »), venez apprendre à fabriquer une « bombe de graines », à lancer ensuite chez vous pour voir pousser de jolies fleurs mellifères.

## **11h-17h** Etabli'cyclette et Des Histoires plein mon Cargo Bricolage et histoires mobiles pour les 3-10 ans

*À faire en famille à partir de 3 ans*

Avec Bérengère et Maxime (« Semis Urbains »), venez découvrir en famille les animations de l'Etabli'Cyclette et des Histoires plein mon cargo.

Tout au long de la journée :

- Lectures de Kamishibaï (contes japonais illustrés sous forme de « théâtres en papier »)
- Défi de puzzle 3D autour du Lucane cerf-volant
- Devine qui ? : jeu de reconnaissance des cris de plusieurs animaux sauvages de notre région
- Bricolage de gîtes à abeilles solitaires
- Fresque collective « nid d'abeilles »

## 12h-14h, uniquement le samedi

### Déjeuner sur l'herbe !

Apportez votre pique-nique et venez déjeuner sur l'herbe en famille ! Animations et dégustations seront proposées au cours du repas.

Un espace dédié au repas sera délimité. Les personnes ayant des difficultés à s'asseoir au sol peuvent apporter leur chaise pliante.

## 11h-17h Disco-smoothie : cuisine zéro gaspillage en musique!

### À faire en famille

Venez découvrir des recettes « zéro gaspi » (fruits et légumes abimés, issus des circuits courts) originales de soupes, boissons, smoothies, à préparer avec le Vélo-Smoothie.

À 13h, 14h30 et 16h, pédalez en musique avec des groupes musicaux locaux.

## UNIQUEMENT LE DIMANCHE :

### 11h-17h « Bibliothèque d'aventures »

#### À faire en famille

Avec Des Camps sur la Comète, profitez d'une « cabane à livres » avec des livres jeunesse minutieusement choisis, des transats pour bouquiner au calme, rêvasser, écouter les oiseaux...

Vous pourrez aussi défier votre adresse en essayant les jeux en bois mis à disposition.

Et faire une petite pause gourmande en venant griller des chamallows autour du brasero.

### 11h-17h Découverte et initiation à la vannerie sauvage

#### À faire en famille

Retrouvez Lucile (« Les liens du Sauvage ») et découvrez comment utiliser en vannerie les végétaux courants dans nos jardins (saule, lierre, clématite...). Vous découvrirez les techniques de Lucile pour les transformer en corbeilles, paniers et autres objets pour la maison ou le jardin.

### 11h-17h Atelier « arbres et empreintes »

#### À faire en famille - dans la limite des places disponibles

Avec Sandra (« l'Esprit des Plantes »), venez découvrir les arbres du Parc à travers un jeu de reconnaissance, et découvrez comment imprimer l'empreinte d'une feuille sur un tissu.

### 11h-17h Initiation à la menuiserie paysanne

#### À faire en famille à partir de 8 ans

Avec Yves (« Et si on se Marais »), venez découvrir les outils de base pour le travail du bois (la scie, la hache, le maillet, les couteaux, la plane, la chignole), et quelques techniques simples pour réaliser des petits objets.

11h-12h30 et 13h30-16h30

## Ateliers ludiques avec cheval et ânesse

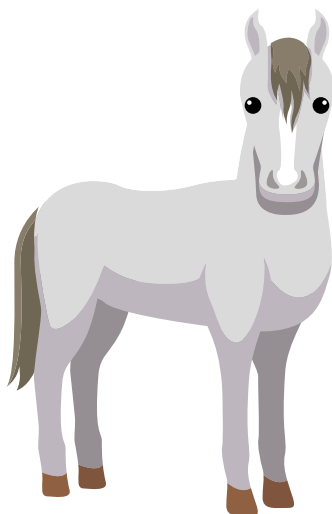
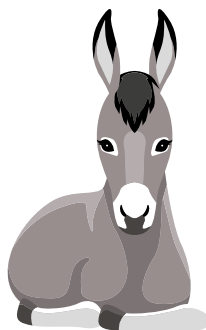
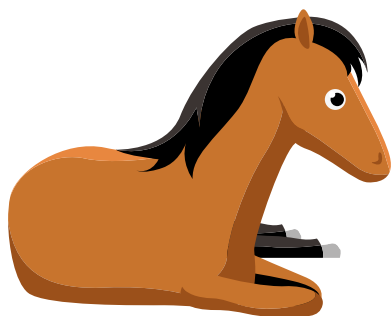
*À faire en famille à partir de 5 ans, dans la limite des places disponibles*

Retrouvez Anne et Pauline (« un cheval dans la ville ») avec le cheval Dali et l'ânesse Douchka.

### 2 ateliers en alternance :

**Atelier « les oreilles du cheval » :** les ânes et les chevaux ont une ouïe puissante. Partez avec eux à la découverte des sons de la nature au printemps, en essayant de suivre les mouvements de leurs oreilles.

**Atelier « ça bouge ! » :** les intervenantes laisseront les animaux nous guider à travers le Parc, l'occasion d'observer leurs préférences alimentaires et d'en discuter. Les enfants pourront donner aux animaux une feuille d'arbre sélectionnée, seulement si l'animal vient vers eux.





# 4 saisons du Parc

## Édition automne-hiver

Samedi 11 et dimanche 12 octobre 2025

**La ferme pédagogique du Parc des Bruyères ouvre ses portes le samedi et le dimanche de 11h à 18h.**

*Venez découvrir les activités proposées par Le Champ des Possibles et Triticum*

**Départs 11h et 14h30 à l'entrée de la serre** Visites guidées de la Ferme Pédagogique du Parc de Bruyères avec Le Champ des Possibles et Triticum

*Durée : 1h*

**11h-16h30, en continu**

**Atelier « Empreintes des céréales » avec Triticum**

*À faire en famille*

Découvrez la beauté et les différences de nos variétés de céréales, et repartez avec un souvenir coloré.

**11h-17h, en continu**

**Atelier « Battage et mini meunerie » avec Triticum**

*Pour les enfants*

Venez découvrir plusieurs variétés de graines, battre du blé, vanner et moudre de la farine pour comprendre le processus du grain au pain.

**11h-18h, en continu** Ateliers activités manuelles insolites avec le Champ des Possibles

*Pour les enfants ou à faire en famille*

Découvrez les ateliers proposés par le Champ des Possibles pour voir la ferme sous un autre jour.

## 11h-12h et 15h-16h Atelier « Semis de céréales anciennes » avec Triticum

### À faire en famille

Participez en famille aux semis de céréales à la ferme, l'occasion de tout comprendre sur les semences paysannes et de poser toutes vos questions.

## 14h Atelier « Comment récolter ses graines potagères ? » avec Triticum

### À faire en famille - Durée : 1h

Vous adorez manger des tomates et autres légumes estivaux et vous aimeriez retrouver ce même goût l'année prochaine ? Apprenez à récupérer vos graines vous-même.



9h30-14h15 et 15h-19h le samedi  
9h30-12h30 le dimanche

Le Producteur Local



Venez découvrir la boutique en famille et participez aux animations (10h-12h et 15h-17h le samedi) proposées par l'équipe du magasin :

#### > De 11h à 12h : Top Chef - vos meilleures recettes de courges

Apportez votre plat préféré à base de courges (soupe, tarte, dessert...), à partager avec les autres participants (et découvrez les recettes proposées par Le Producteur Local !). Vous pourrez élire votre recette préférée, le gagnant repartira avec une courge de saison offerte.

#### > Atelier décorations d'automne avec des courges

Activité enfants

> Tombola (2 euros) : participez à un tirage au sort pour tenter de gagner un bon d'achat valable dans un des magasins du Producteur Local

## 14h Atelier « Reconnaissance des arbres » avec Triticum

*À faire en famille - Durée : 1h*

Une quarantaine d'espèces d'arbres et d'arbustes généralement locaux, fructifères et mellifères sont présents sur la ferme pédagogique. Venez apprendre à les reconnaître et à constituer des haies vivrières : des idées à reproduire dans votre jardin .



**À partir de 14h, uniquement le samedi**

## Cuisson de pain au four à bois avec Triticum

*À voir en famille*

Découvrez le four à bois et la cuisson du pain au levain.

## 14h-16h, uniquement le samedi Bibliothèque nomade - par la bibliothèque Elsa Triolet de Saint-Étienne-du-Rouvray

*Tout public*

La bibliothèque s'installe dans la ferme des Bruyères pour vous faire découvrir une sélection de livres, et proposer aux petits et aux grands des temps calmes pour lire dans le jardin.

## 16h Atelier « Préparer son potager à l'hiver » avec Le Champ des Possibles

*À faire en famille - Durée : 1h*

Votre jardin se vide de ses légumes et se remplit d'adventices ? On vous apprend à préparer votre potager en paillant pour qu'il soit au chaud pour l'hiver, plus riche et facile à travailler au printemps.

## Toute la journée

- > Librairie éphémère
- > Vente de graines paysannes à prix libre
- > Vente de farine et bières paysannes
- > Vente de graines de messicoles (fleurs sauvages rares) à prix libre
- > Buvette d'accueil : boissons chaudes et froides avec les plantes de la ferme, gâteaux, crêpes
- > Dégustation



## Le Paddock - restaurant-brasserie

Profitez du festival des 4 saisons pour découvrir le restaurant du Parc : Le Paddock vous ouvre exceptionnellement ses portes de 10h à 18h pour une pause autour d'un large choix de boissons.

À cette occasion, l'équipe du restaurant propose également de 12h à 14h30 un menu entrée / plat / dessert élaboré avec les produits de saison issus de la ferme pédagogique.

Réservation conseillée au 02 32 80 65 41

Le Paddock  
RESTAURANT BRASSERIE

## Tout au long du week-end, découvrez aussi les activités proposées par la Métropole et ses partenaires.

Rendez-vous au niveau de la Halle (entrée côté allée du Champ de Courses)

### 14h-17h Compostage et gestion des ressources du jardin

*A faire en famille*

Retrouvez Florent (« On Va Semer ») pour un atelier en continu pour découvrir et poser toutes vos questions sur le compostage, le broyage, le paillage et toutes les techniques toutes simples pour passer dans votre jardin du déchet à la ressource.

### 14h-17h30 Initiation à la menuiserie paysanne

*A faire en famille à partir de 8 ans*

Avec Yves (« Et si on se Marais »), venez découvrir les outils de base pour le travail du bois (la scie, la hache, le maillet, les couteaux, la plane, la chignole), et quelques techniques simples pour réaliser des petits objets.

### 14h-17h30 Exposition et jeux : « Sous terre »

Avec On Va Semer, venez en famille découvrir tous les secrets de la vie du sol : les animaux qui y vivent, ce dont ils se nourrissent, le rôle des sols dans les écosystèmes, comment en prendre soin, comment ils sont touchés par le changement climatique...

Vous pourrez aussi apporter un échantillon de la terre de votre jardin, pour mieux comprendre ses caractéristiques et ses besoins pour un jardin en pleine santé. Pour petits et grands !

## UNIQUEMENT LE SAMEDI :

### 14h-17h Compost et humus : jardin nomade, Land Art et cabinet de curiosités

*A faire en famille, à partir de 5 ans*

Avec Pascal Levailant et Roselyne Corblin, artistes botanistes, venez découvrir l'expo « Compost et Humus » et le cabinet de curiosités : le cycle naturel de l'humus et celui du compost, les organismes qui y vivent et leur diversité n'auront plus de secret pour vous.

De l'aquarelle à base d'humus ? Venez exercer vos talents avec l'aide de Roselyne et découvrez la palette de couleurs des différents humus.





## 14h-17h Ateliers ludiques avec cheval et ânesse

*A faire en famille à partir de 5 ans, dans la limite des places disponibles*

Retrouvez Anne et Pauline (« un cheval dans la ville ») avec le cheval Dali et l'ânesse Douchka.

**2 ateliers en alternance :**

> **Chasse aux trésors, Structures et textures :** jeux de toucher avec le cheval et l'ânesse.

> **Relais cheval et ânesse :** un grand jeu collaboratif avec les animaux.

## 14h-17h Activités manuelles d'automne

*A faire en famille*

Venez bricoler en famille ! Des Camps sur la Comète proposent des ateliers créatifs à partir d'éléments naturels.

## UNIQUEMENT LE DIMANCHE :

## 14h-17h Découvertes et dégustations

*A faire en famille*

Avec Sandra (« l'Esprit des Plantes »), venez découvrir comment préparer de délicieuses tisanes à partir des plantes de votre jardin. Jemel (« Fervent Ferment ») vous proposera de découvrir de surprenants sodas « maison ».

## 14h-17h Balades contées en calèche : le Parc au rythme de l'attelage

*Durée environ 20 minutes - dans la limite des places disponibles*

Découvrez le Parc autrement, en vous laissant porter au rythme de la calèche tirée par les chevaux Gamin et Gibus, et guidée par Fantine (« Cheval en Seine »). Pendant la balade, laissez-vous emporter par les contes proposés par Emmanuelle (« Les Causeries de Marmantine »).

## 14h-17h Activités manuelles « Halloween »

*A faire en famille, dans la limite des stocks disponibles*

Retrouvez Semis Urbains et leur « Etabli-cyclette », pour la fabrication de petits objets sur le thème d'Halloween.

## 14h-17h Découverte des arbres de la forêt

*A faire en famille*

Les animateurs des Maisons des Forêts de la Métropole vous attendent pour des jeux autour des feuilles des arbres, et d'autres découvertes pour mieux connaître la vie de nos forêts.

# Ferme pédagogique

Parc naturel urbain  
du Champ  
des Bruyères



# Le Champ des Possibles et Triticum vous accueillent à la ferme pédagogique tout au long de l'année

## Les accueils et visites de la ferme

### Tous les mercredis

du 8 janvier au 26 février de 14h à 17h

du 5 mars au 26 mars de 10h à 12h et de 14h à 17h

du 2 avril au 24 septembre de 10h à 12h et de 14h à 18h

du 1<sup>er</sup> octobre au 26 novembre de 10h à 12h et de 14h à 17h

du 3 décembre au 17 décembre de 14h à 17h

## Accueil avec le Champ des Possibles

### Toute la journée les mercredis du 5 mars au 26 novembre

- > Visites libres
- > Stand d'accueil
- > Vente de plants en fonction des saisons

## Les Mercredis Citoyens avec Triticum

### L'après-midi les mercredis du 8 janvier au 17 décembre

- > Chantiers participatifs et ateliers autour des semences paysannes de céréales et de potagères, engrais verts, messicoles...
- > Stand d'accueil tout public et familles
- > Visites libres de la Ferme
- > Pains au levain, graines potagères à prix libre, farines et bières issues de semences paysannes
- > Librairie éphémère

# Les grands chantiers participatifs avec le Champ des Possibles

L'occasion de participer à la vie de la ferme en partageant les savoirs et les savoir-faire.

## Les “coups de main” du mardi

Les mardis, de 9h à 12h, du 5 mars au 26 novembre

Mettez les mains dans la terre et participez à une aventure collective en jardinant et parfois même en cuisinant.

Suivi d'un repas partagé sous la serre pour ceux qui le souhaitent.

## Les “coups de pouce” du mercredi

Les mercredis matin rendez-vous à la Pépinière Citoyenne pour participer aux travaux du moment : semis, multiplication, repiquage, repotage, bouturage, taille...

> 14 ateliers de printemps : les mercredis du 5 mars au 4 juin de 9h à 12h.

> 6 ateliers d'automne : les mercredis du 27 août au 1er octobre de 9h à 12h.

# Les grands chantiers participatifs avec Triticum

## Moissons participatives et récoltes potagères

Entre le 16 et le 23 juillet, de 10h à 17h



# Les événements à la Ferme

## Les 48h de l'agriculture urbaine

avec le Champ des Possibles et le Collectif les ami.e.s du Champ

### le 16 mai au soir, les 17 et 18 mai

Fête de lancement des 48h le vendredi soir

Des temps forts et des ateliers sur tout le week-end de 11h à 18h

## Le rendez-vous de l'agroforesterie

avec le Champ des Possibles et Triticum

### Vendredi 14 novembre au soir et samedi 15 novembre de 10h à 17h

- > Conférence
- > Exposition
- > Chantiers participatifs
- > Reconnaissance des arbres
- > Animations



# Au fil des saisons...

Découvrez les animations proposées  
au Parc tout au long de l'année !

Les animations suivantes sont proposées par la Métropole dans  
le cadre du réseau Jardinons !

Pour y participer, inscrivez-vous sur la plateforme jardinons :  
[agriculture-citoyenne.fr/jardinons](http://agriculture-citoyenne.fr/jardinons). Vous pourrez ensuite vous inscrire  
aux animations. Attention, l'inscription est obligatoire et le nombre de  
places est limité. Ces animations sont destinées à un public adulte.

Pour toute information, contactez-nous par mail à  
[jardinage-durable@metropole-rouen-normandie.fr](mailto:jardinage-durable@metropole-rouen-normandie.fr)



## Cultiver en harmonie : les auxiliaires au service de votre jardin

Mardi 29 avril de 18h à 20h à la Ferme  
pédagogique des Bruyères

Lors de cet atelier avec Le Champ des  
Possibles, vous apprendrez les bases pour  
identifier les ravageurs et auxiliaires courants au  
jardin. Grâce à une meilleure compréhension  
de la biodiversité et du fonctionnement des  
écosystèmes, vous apprendrez comment attirer  
les auxiliaires, éviter le développement des  
ravageurs et aborderez les principes de la lutte  
biologique, des espèces compagnes...

## Cultiver des céréales et pseudo céréales au potager

Samedi 10 mai de 14h à 17h à la Ferme  
pédagogique des Bruyères

Au cours de cet atelier animé par Triticum, vous  
aborderez la culture au potager du maïs, du lin,  
du quinoa et du chia. Préparation du sol, semis,  
entretien, techniques de récolte des graines...  
vous saurez tout jusqu'à leur utilisation en  
cuisine. Chaque participant repartira avec des  
semences produites sur la Ferme des Bruyères  
ou en Normandie pour des essais au jardin.

## Outillage low-tech : jardiner sans pétrole !

Mercredi 14 mai de 18h à 20h à la Ferme  
pédagogique des Bruyères

Rejoignez-nous pour découvrir et manipuler  
des outils pratiques et incontournables pour  
travailler au jardin sans pétrole. Hache-paille,  
grelinette, campagnole, houe, faucille, etc. à  
chaque outil son utilité. Comment les manier,  
quand les utiliser, comment les affûter ? Vous  
serez accompagnés à l'utilisation de ces outils  
au jardin et pourrez profiter d'échanges avec  
l'animateur de Triticum.

## Sol vivant : types de sol et vie du sol Jeudi 19 juin de 18h à 20h à la Ferme pédagogique des Bruyères

Deux heures pour tout savoir sur les différents  
types de sol ! Après quelques apports  
théoriques, 4 petits ateliers vous seront  
proposés : le test du bocal et le test du boudin  
(pour identifier les différents types de sols),  
un test de PH (pour comprendre les différents  
niveaux d'acidité) et l'observation de la vie du  
sol à l'aide d'une clé de détermination.

## **Initiation à l'autoproduction semences et distribution de graines paysannes**

**Samedi 6 septembre de 14h à 17h45 à la Ferme pédagogique des Bruyères**

Une après-midi d'échanges avec Triticum, pour aborder les enjeux clés autour des semences paysannes et potagères, apprendre comment récolter ses propres graines, les sélectionner et les conserver. Bénéficiez des conseils et des retours d'expérience de l'association sur l'auto-production de graines.

## **Les auxiliaires et ravageurs du jardin** **Mardi 16 septembre de 18h à 20h à la Maison du Parc.**

L'objectif, au travers ce quizz animé par Joseph Chauffrey, est d'ouvrir les yeux sur la richesse de notre écosystème et de donner l'envie à chacun de « connaître pour mieux protéger »

## **Techniques de conservation : zoom sur les bocaux** **samedi 20 septembre de 9h à 13h à la Maison du Parc**

Durant cet atelier culinaire, vous réaliserez des bocaux à partir des légumes de la ferme des Bruyères. Les recettes seront adaptées en fonction des légumes disponibles (coulis de tomates, ratatouille, pickles...). Vous verrez comment conserver au mieux les productions de fin d'été pour éviter les pertes.

## **Les plantules et la flore spontanée du jardin**

**Mardi 7 octobre de 18 h à 20h à la Maison du Parc**

L'objectif, au travers ce quizz de reconnaissance des plantes et plantules au jardin, animé par Joseph Chauffrey, est d'ouvrir les yeux sur la richesse de notre écosystème et de donner l'envie à chacun de « connaître pour mieux protéger ».

## **Aménagement d'un jardin : méthode de conception OBREDIM**

**Samedi 15 novembre de 14h à 17h30 à la Ferme pédagogique des Bruyères**

À travers cet atelier, vous découvrirez comment aménager votre jardin en appliquant la méthode OBREDIM, une méthode de conception pour réaliser des designs en permaculture.

OBREDIM est un acronyme pour Observation, Bordures (limites), Ressources, Évaluation, Design (conception), Implémentation (réalisation) et Maintenance (entretien).

## **Froissartage au potager** **Samedi 22 novembre de 14h à 16h à la Ferme pédagogique des Bruyères**

Le froissartage est une technique de construction d'outils, de meubles et de charpentes, sans clou ni vis mais à partir d'emboîtements et de chevilles. Ces techniques ont été mises au point par Monsieur Froissart entre les deux guerres, et sont inspirées des techniques paysannes du 19<sup>e</sup> siècle. Les outils utilisés sont sans énergie thermique ni électrique, uniquement des outils manuels comme la scie, la hachette, la plane, le ciseau à bois, le maillet et la tarière. Nous verrons comment utiliser le froissartage au potager.

## **Atelier Bouquets secs** **Samedi 6 décembre de 9h30 à 12h30 à la Maison du Parc**

Confectionnez des bouquets secs décoratifs avec des végétaux que vous y irez collecter dans le Parc des Bruyères. Un moment pour mieux connaître la végétation du Parc, entretenu en gestion différenciée. De retour en salle, vous pourrez échanger vos végétaux, les peindre à la bombe bio, les assembler, laisser libre cours à votre créativité.

**« Il se passe toujours quelque chose au Parc ! »**

**Le Parc accueille tout au long de l'année des événements culturels, sportifs ou festifs.**

Association, acteur local, vous souhaitez organiser un événement au Parc ?

**Contactez-nous par mail : [laurent.duperron@metropole-rouen-normandie.fr](mailto:laurent.duperron@metropole-rouen-normandie.fr)**

# Informations pratiques

## Horaires d'ouverture du parc

**Parc ouvert tous les jours :**

**Janvier, février :** 8h - 18h

**Mars, avril :** 8h - 20h

**Mai :** 7h30 - 22h

**Juin, juillet, août :** 7h30 - 23h

**Septembre :** 7h30 - 22h

**Octobre :** 8h - 20h

**Novembre, décembre :** 8h - 18h

## Adresse

**Avenue des Canadiens** (Petit-Quevilly / Grand Quevilly)

**Rue du Madrillet** (Sotteville-lès-Rouen / Saint-Étienne-du-Rouvray)

**Allée du Champ de courses** (Saint-Étienne-du-Rouvray)

## Entrées du parc - Arceaux vélo

- **3 entrées** avenue des Canadiens, dont 1 face à l'entrée du stade Robert-Diochon avec arceaux vélo (Petit-Quevilly)
- **3 entrées** allée du champ de courses avec arceaux vélo (Saint-Étienne-du-Rouvray)
- **6 entrées** rue du Madrillet (Sotteville-lès-Rouen / Saint-Étienne-du-Rouvray), dont 1 avec arceaux vélo

## Accès au Parc – transports en commun



Métro ligne Boulingrin -  
Technopôle : station  
**Champ de courses**



Bus ligne T4 :  
arrêts **Stade Diochon**  
et **Champ des Bruyères**



Bus lignes F1 et F9 :  
arrêt **Stade Diochon**