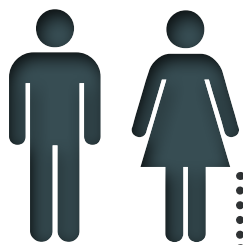




Synthèse des résultats



Enquête ménages déplacements 2016-2017
*Aire urbaine de Rouen et
Communauté d'Agglomération Seine Eure*



QUAND ?

4 novembre 2016 - 4 mars 2017

(hors périodes scolaires et jours fériés)
déplacements recensés du lundi au vendredi

2,21

personnes /
ménage

2,4

millions
déplacements

11,2%

hbts ne se déplacent
pas / jours

11 000 personnes de plus
qu'en 2007*, soit +18%

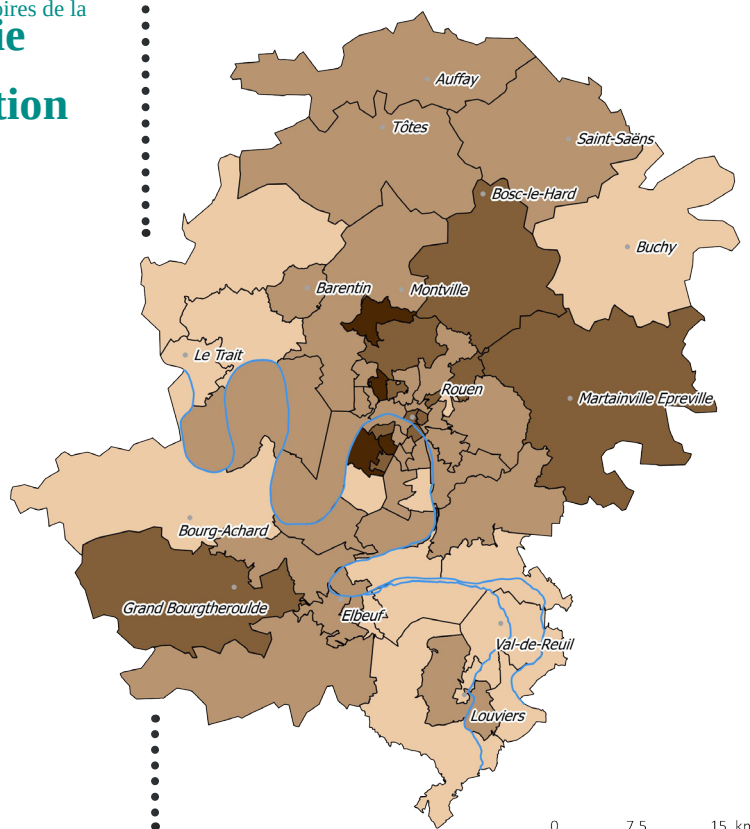
38 000 déplacements quotidiens **entre** les territoires de la
Métropole Rouen Normandie
et
**la Communauté d'Agglomération
Seine-Eure**

POURQUOI ?

La *Métropole Rouen Normandie* et la *Communauté d'Agglomération Seine Eure*, ses partenaires - l'Etat, la région Normandie et le Département de l'Eure - ont souhaité renouveler une enquête ménages déplacements afin de mieux appréhender l'**évolution des comportements** de la population en matière de mobilités et mettre en œuvre des politiques publiques qui répondent aux besoins.

Cette **enquête** constituera, entre autres, un outil indispensable à :

- l'évaluation et à la révision, le cas échéant, des plans de Déplacements Urbains (PDU) de la Métropole et de la Communauté de l'Agglomération Seine-Eure ;
- l'alimentation avec de **nouvelles données** des différents observatoires des mobilités toutes échelles confondues ;
- l'élaboration du **Plan Local d'Urbanisme intercommunal (PLUi)** de la Métropole ;
- la conception d'outils d'aide à la décision en matière de mobilité type modèle multimodal de déplacements (comparaison de scénarii d'organisation spatiale ...) ;
- la réalisation d'études générales en lien avec les **pratiques de mobilité**.



Mobilité tous modes confondus

Nombre de déplacements par jour et par personne
Découpage DTIR

- plus de 4,2 (max 4,7)
- 3,8 à 4,2
- 3,3 à 3,8
- Inf à 3,3

94% des 2,43 millions de déplacements
sont **internes** au périmètre d'enquête
6% en échange avec l'extérieur

Le périmètre d'enquête

est constitué par les aires urbaines de Rouen, du Trait, l'Agglomération Seine Eure soit 322 communes (au 1er janvier 2015) comprenant aussi les ressorts territoriaux de la *Métropole Rouen Normandie* et la communauté d'Agglomération Seine-Eure (CASE)
718 000 habitants **

3,61

déplacements quotidiens / hbts

3,79 en 2007*, soit -3%

1,21

véhicules / ménages

Les Modes de déplacements sur l'Aire urbaine de Rouen / Agglomération Seine Eure



63%



25%



9,5%



0,8%

Les autres territoires ?

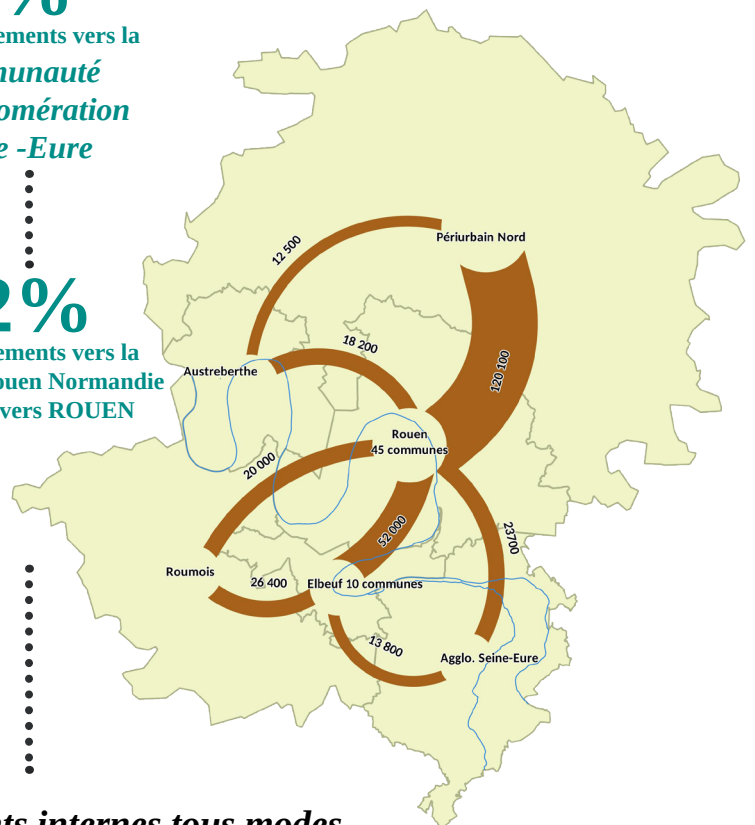


Territoire	Voiture	Bus	Piéton	Bicyclette	Autres
Clermont-Ferrand Val d'Allier 2012	64%	6%	26%	1,2%	
Aire métropolitaine Montpellier 2014	57%	9%	28%	2,4%	
SCOT Agglomération Toulousaine 2013	60%	13%	22%	2,2%	
Loire Atlantique 2015	64%	10%	21%	2,3%	

Les flux sur le périmètre global

7%
des déplacements vers la communauté d'Agglomération Seine -Eure

72%
des déplacements vers la Métropole Rouen Normandie dont 21% vers ROUEN



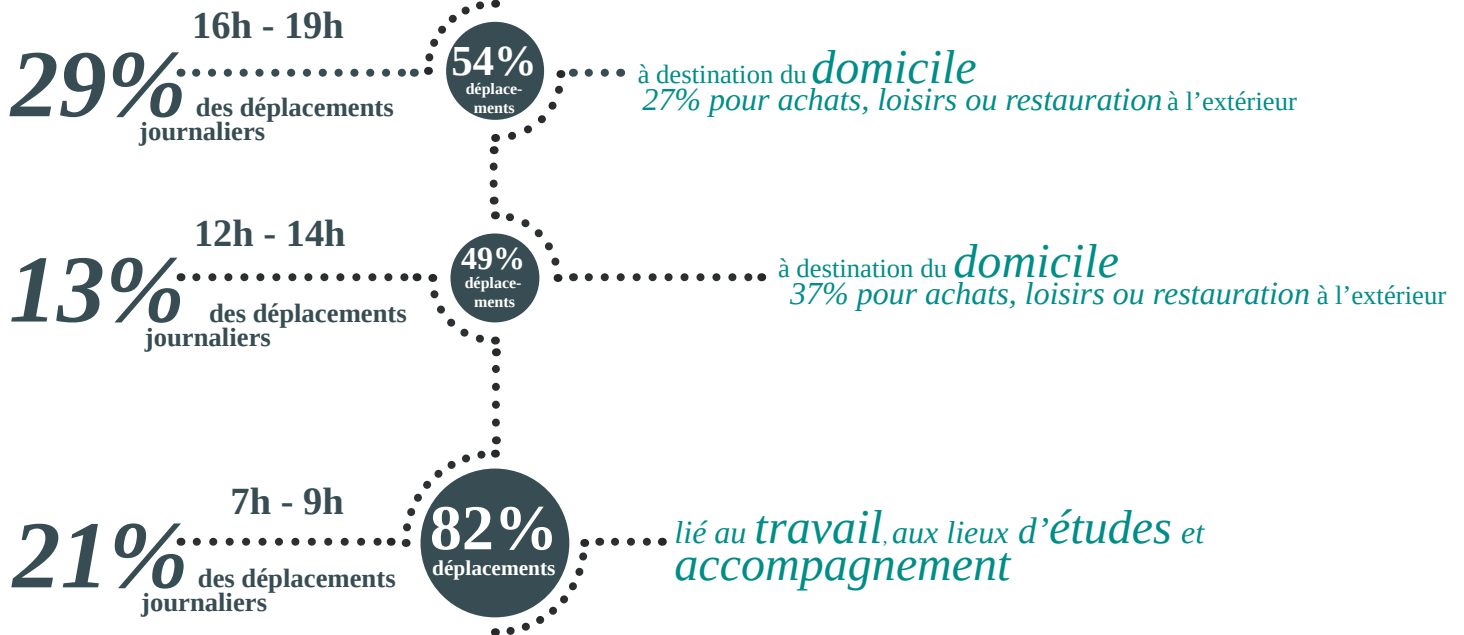
Déplacements internes tous modes

0 7,5 15 km

Nombre de déplacements internes tous modes (par jour, dans les deux sens, > 4 000 déplacements)

Les rythmes de déplacement

sur le périmètre global



6km est la distance moyenne / déplacement

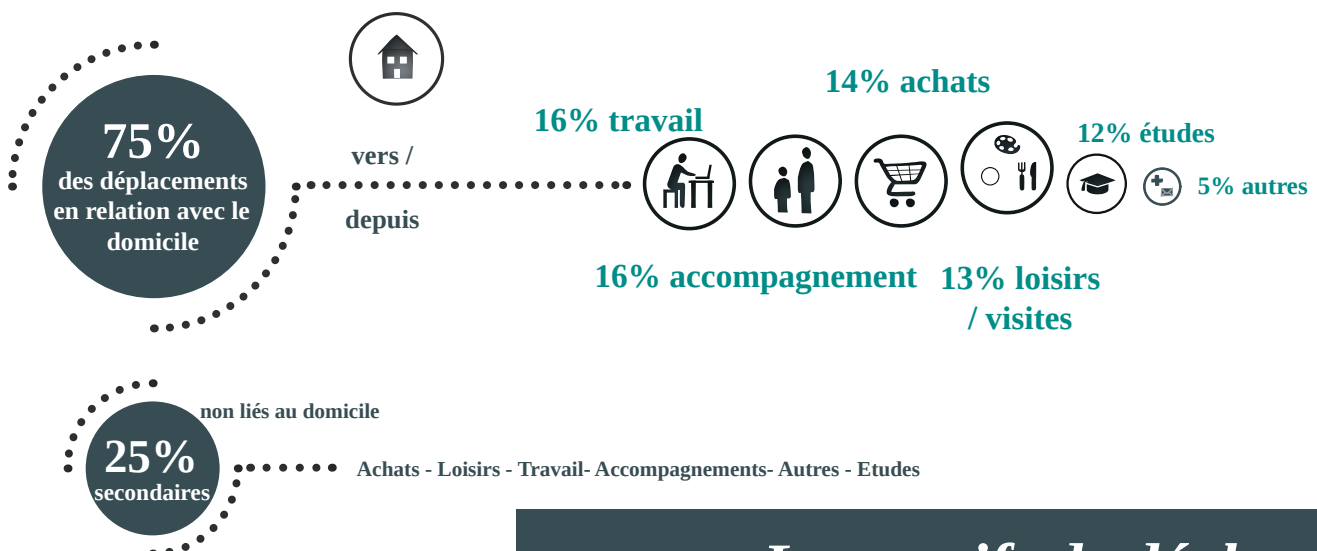
16min est la durée moyenne d'1 déplacement

21km en moyenne de déplacement / résident / jour

57 min en moyenne de déplacements / résidents / jour

+ 200 m par rapport à 2007*

+ 1 min par rapport à 2007*



Les motifs de déplacement

sur le périmètre global

Parmi
lesquels 44%
sont réalisés
en voiture.

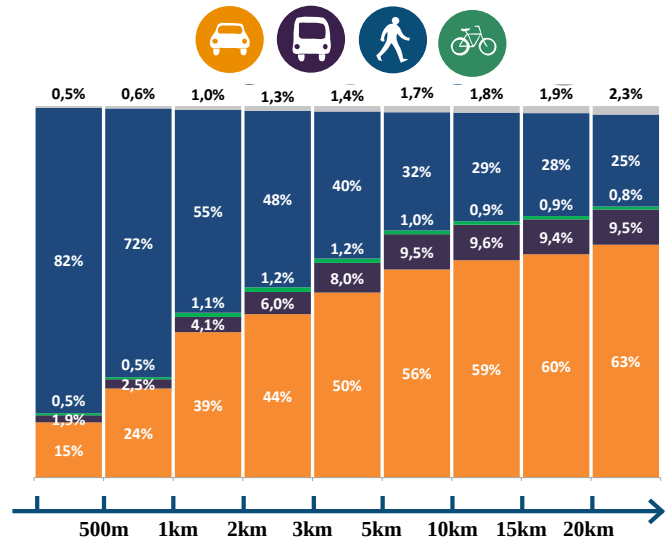
53%

des déplacements
font moins
de 3 km.

Parmi
lesquels 24%
sont réalisés
en voiture.

1/4

des déplacements
font moins de
1 km



La part modale selon la distance cumulée sur le périmètre global



1,37 personnes /
véhicules

1,40 en 2007*



18 000 déplacements
en trains

4 000 de plus qu'en 2007*
soit 35%

La **voiture**
un mode principal

230 000

des déplacements quotidiens, soit 9,5%
en **Transports collectifs**



62,7% des déplacements quotidiens
sont réalisés **en voiture**



14,4 % passager

48,3% conducteur

La Métropole Rouen Normandie



métropole
ROUEN NORMANDIE

1,08 voiture / ménage



56 % des déplacements
en **voiture**

71 communes
484 000 habitants**

1,67 million de
déplacements

3,67 déplacements / jour / personne

55 min / jour consacrées aux déplacements



11 % des déplacements en
transports en commun

90 % des déplacements des habitants sont *internes* au territoire de la **Métropole Rouen Normandie**

4 % des déplacements concernent des *échanges* entre la Métropole Rouen Normandie et le reste du périmètre d'enquête

84 % des échanges avec la Métropole Rouen Normandie se font en **voiture**

ROUEN

-13%
d'habitants sur
20 ans

-2% d'habitants
les 10 dernières
années

ROUEN
110 000 hbts

0,72 voiture / ménage
0,85 en 2007*, 0,82 en 1996

36 % des déplacements en
voiture
6% de moins qu'en 2007*
et 11% de moins qu'en 1996

45% des déplacements en
modes actifs (dont 2% à
vélo), 1% de plus qu'en 2007* et 6%
de plus qu'en 1996

3,69 déplacements / jours /
hbts, 4,07 en 2007* et 3,61 en 1996

Etudes
2007 - 2017
sur le périmètre de :

ROUEN + 45 communes
ELBEUF + 10 communes

une population qui stagne à
459 000 habitants**

3,76 en 2007* et 3,70 en 2017
déplacements / jour / personnes

56% des déplacements en voiture en 2017
1% de moins qu'en 2007*

12% des déplacements en TC
+ 2% depuis 2007*



30%
des déplacements en
modes actifs

15 km
parcourus / jour /
hbts

13% des déplacements sont en **échange** entre la **Communauté d'Agglomération Seine Eure et le reste du périmètre** (55% avec la Métropole Rouen Normandie)

73% des déplacements des habitants sont **internes** au territoire de la **Communauté d'Agglomération Seine Eure**

93% des déplacements d'échanges avec la Communauté d'Agglomération seine-Eure se font en **voiture**

- 3% depuis 2007*

24% des déplacements en modes actifs



9,5 km parcourus / jour / hbts

2,97 déplacements / jour / personne
4,02 en 2007*

33 min / jour consacrées aux déplacements
8 min de moins qu'en 2007*

Les changements avec l'étude 2007*

La **conjonction** de plusieurs **éléments cumulatifs** et de natures **différentes** peut expliquer les **évolutions fortes constatées** entre 2007 et 2017.

Les modifications de la période d'enquête, les variations immobilité / mobilité ou la répartition socio-démographique en sont quelques une.

1,41 voiture / ménage
1,40 en 2007*



70% des déplacements en **voiture**
+2% depuis 2007*

5% des déplacements en TC
+1% par rapport à 2007*



36 communes - 65 000 habitants**
+ 6% sur les 10 dernières années
180 000 déplacements, y compris externes



La Communauté d'Agglomération Seine Eure

GLOSSAIRE

Mode moyen de transport utilisé lors d'un déplacement.

Autres comprend les démarches, les déplacements pour soin et les déplacements autres (cultes, décharge...).

Modes actifs ici cela concerne les déplacements à pieds ou à vélo.

Budget distance distance parcourue en **une journée** par un résident du périmètre d'enquête (hors promenade). Les déplacements concernant les échanges ne sont pas pris en compte.

Motif activité qui amène à effectuer un déplacement.

Etudes

comprend les établissements **scolaires** (jusqu'au BAC), et les établissements pour étudiants (universités, classes préparatoires).

Mobilité

nombre moyen de déplacements effectués par une personne au cours d'un jour ouvré moyen.

Marche intermodale marche réalisée pour accéder à un mode ou au lieu de destination depuis un mode mécanisé.

Budget temps

temps moyen passé à se déplacer en **une journée** par un résident du périmètre d'enquête (hors promenade). Les déplacements d'échange ne sont pas pris en compte.

Accompagnement action d'accompagner quelqu'un ou d'aller chercher quelqu'un ou déposer d'une personne à un mode de transport ou reprise d'une personne à un mode de transport.

Déplacement action, pour une personne, de se rendre d'**une origine à une destination** pour réaliser une activité en empruntant l'espace public.

Ménage ensemble des personnes occupant un même logement (hors foyers, maisons de retraite). Les résidences étudiantes ont fait l'objet d'un recensement particulier et ont été intégrées à la base de sondage.

Les Enquêtes Ménages Déplacements

Les enquêtes ménages déplacements (EMD) portent sur un échantillon représentatif des ménages de l'aire d'étude. La taille de l'échantillon est fixée de manière à assurer une fiabilité statistique minimum des résultats par secteurs. Il est recommandé d'enquêter au moins 1 500 ménages sur l'ensemble de l'aire d'étude, 160 personnes dans chacun des secteurs de résidence choisis comme unité de tirage de l'échantillon sans jamais descendre au-dessous de 70 ménages. Dans le cas présent, ce sont 5 059 ménages enquêtés, 10 399 personnes âgées d'au moins 5 ans et 38 146 déplacements recensés.

Les enquêtes sont réalisées au domicile des personnes enquêtées. Toutes les personnes âgées d'au moins 5 ans et habitant dans le logement, sont interrogées en personne. Elles recensent les caractéristiques sociodémographiques des ménages (localisation, logement, motorisation, etc.) et des personnes (âge, sexe, profession, etc.) ainsi que la description précise de tous leurs déplacements réalisés la veille du jour d'enquête. Les caractéristiques de ces déplacements (motifs, modes, zones géographiques, heures de départ et d'arrivée) sont recueillies sur la base de définitions précises. Des questions concernant les habitudes d'utilisation des modes de déplacement et l'opinion sur des thèmes liés aux déplacements sont également posées à une seule personne du ménage tirée au sort.

Les données collectées sont ensuite redressées avec les données de l'INSEE, à l'aide d'un traitement statistique approprié permettant de disposer des chiffres à l'échelle de l'aire d'étude ou sur des secteurs plus spécifiques.

Dans le document :

* La mesure des évolutions avec les enquêtes précédentes donne des résultats différents car l'observation des indicateurs se fait à périmètre équivalent.

** Hors résidences collectives (maisons de retraite, casernes...).



Maîtrise d'ouvrage : Métropole Rouen Normandie
Maîtrise d'ouvrage délégué: Communauté d'Agglomération Seine Eure
Assistance à maîtrise d'ouvrage : Cerema Normandie-Centre
Collecte des données (enquête terrain) : Société TEST SA
Exploitation et analyse des données : Cerema

Financeurs :
Métropole Rouen Normandie
Région Normandie
Etat
Communauté d'Agglomération Seine Eure
Département de l'Eure

Publication réalisée par :
Cerema, février 2018

Crédits Photo :
Cerema Normandie-Centre

Réalisation graphique et cartographie :
Cerema

Sources : EMD 2017, EMD 2007, EMD 96, EMD 97
Cerema, tableaux de mobilité EMD