

EXPLORATEURS

MÉTROPOLE

ROUEN

NORMANDIE



ACTIONS ÉDUCATIVES
2024-2025
MATERNELLES > LYCÉES

VILLES
& PAYS
D'ART &
D'HISTOIRE
DIRE



- 3** Une démarche pédagogique
- 5** Après la guerre... la Reconstruction
- 8** Comprendre l'architecture
- 12** Lire un territoire, une ville, un village
- 15** Découvrir les arts et les techniques
- 19** Explorer la Seine et les rivières
- 20** Visiter les contes et les légendes
- 22** Et du côté de chez vous ?
- 23** Et les parcours d'éducation artistique et culturelle ?
- 24** Se renseigner et réserver
- 26** Le Centre d'Interprétation de l'Architecture et du Patrimoine
- 27** Du côté de Rouen tourisme

UNE DÉMARCHE PÉDAGOGIQUE

La Métropole Rouen Normandie fait partie du réseau national des Villes et Pays d'art et d'histoire. Elle poursuit, dans ce cadre, sa politique de connaissance, de valorisation et de médiation de l'architecture et du patrimoine sur son territoire, et mène tout au long de l'année, des actions de découverte, destinées aux habitants, aux touristes et au jeune public. Parmi celles-ci, la brochure *Explorateurs* est tout particulièrement destinée aux enseignants. De la maternelle jusqu'au lycée, vous y trouverez de nombreuses animations pédagogiques tournées vers l'architecture et le patrimoine.

DÉCOUVRIR L'ARCHITECTURE ET LE PATRIMOINE

Les activités proposées aux élèves de la maternelle au lycée, sont conçues en lien avec les programmes scolaires et adaptées selon les niveaux d'enseignement. Abordant différents domaines liés à l'architecture et au patrimoine du territoire de la Métropole Rouen Normandie, elles s'appuient sur des axes pédagogiques privilégiés :

- partir d'une approche sensorielle de l'architecture, de l'urbanisme et de l'environnement;
- procéder par expérimentation à l'aide d'un matériel approprié, pour mettre à la portée de l'élève les notions complexes d'espace, de volume, de rythme ou de proportions;
- stimuler la créativité de l'élève en lui permettant de mettre en pratique ce qu'il a appris;
- éduquer le citoyen de demain à son cadre de vie.

L'objectif est de donner des repères et des clés de lecture au jeune public, pour qu'il comprenne et s'approprie son environnement.



LES INTERVENANTS

Les activités sont encadrées par des guides-conférenciers agréés par le Ministère de la Culture, des médiateurs culturels et des conteuses.

LES LIEUX

DES ANIMATIONS

Suivant les thématiques territoriales, les visites et les ateliers se déroulent à Rouen, à l'atelier du #LaboVictorHugo, ou à Elbeuf-sur-Seine, à la Fabrique des savoirs.

Des visites et des ateliers se déclinent également dans plusieurs autres communes du territoire métropolitain. Les conditions de mise en œuvre sont précisées avec les enseignants lors de la réservation.

LE DÉROULEMENT DES ANIMATIONS

Le nombre d'élèves par animation est de 30 maximum.

LES TYPES D'ANIMATIONS

VISITE-ATELIER

Elle se compose d'une visite commentée en ville et d'un atelier pour une approche pratique. C'est un moment de manipulation et d'expérimentation qui aide à la compréhension des notions évoquées.

Au-delà de 15 enfants, la classe est divisée en deux groupes.

VISITE THÉMATIQUE

Il s'agit d'une visite commentée sur un thème précis. Certaines de ces visites s'accompagnent d'un livret pédagogique.

VISITE CONTÉE

Elle peut se dérouler à une voix, avec une conteuse ou bien à deux voix, avec une conteuse et une conférencière. Tandis que la conférencière apporte des connaissances historiques, la conteuse ouvre les élèves sur l'imaginaire.

VISITE-DÉCOUVERTE

S'adressant aux plus jeunes, elle s'appuie sur l'observation d'édifices majeurs de la ville pour en évoquer l'histoire et l'architecture. Un livret pédagogique par élève est remis à l'enseignant pour une exploitation en classe.

VISITE SENSORIELLE

Il s'agit d'une visite commentée rythmée par des découvertes sensorielles de l'architecture, de l'environnement urbain, utilisant la vue, le toucher, l'ouïe, l'odorat.



**PROJET,
VISITE SUR MESURE**
Au-delà des animations proposées, le service Patrimoines est à la disposition des enseignants pour leur apporter une aide-ressource dans le montage d'un projet ou élaborer une visite sur mesure.



APRÈS LA GUERRE... LA RECONSTRUCTION

Les années 2024 et 2025 sont rythmées par les commémorations de la Seconde Guerre mondiale, en mémoire des pertes humaines et des destructions dont notre région a pu souffrir. Elles seront aussi l'occasion de mettre à l'honneur la période de la Reconstruction qui a suivi, dont les traces sont visibles sur une dizaine de communes de la Métropole. Cette thématique sera traitée à travers 3 expositions : une à la Fabrique des Savoirs à Elbeuf et une au Musée industriel de la Corderie Vallois à Notre-Dame-de-Bondeville du 30 novembre 2024 au 24 juin 2025 ; une sur Rouen à la Halle aux Toiles valorisant les Archives municipales du 13 janvier 2025 au 24 janvier 2025. Visites et ateliers seront également proposés en lien avec les expositions de la Fabrique des Savoirs et de la Corderie Vallois (se référer à ces structures) ainsi qu'en extérieur sur plusieurs communes.

ROUEN

LA RECONSTRUCTION RIVE DROITE

Visite thématique • 1h30

Élémentaire CM •
Collège • Lycée

RIVE GAUCHE

Visite thématique • 1h30

Élémentaire CM •
Collège • Lycée

Après les destructions subies lors des bombardements de la 2nde Guerre mondiale, la Reconstruction de Rouen avec son architecture moderne en béton a été traitée de manière très différente entre les deux rives de la Seine. Chacune de ces visites permet de découvrir ces deux formes bien distinctes.

LE BÉTON DANS TOUS SES ÉTATS

Visite-atelier • 2h

Élémentaire CM •
Collège • Lycée

Découvrir l'architecture en béton de la Reconstruction de Rouen, comprendre les performances techniques et les qualités esthétiques de ce matériau. En atelier, fabrication de béton moulé.

CONSTRUIRE EN BÉTON

Visite-atelier • 2h

Élémentaire CM •
Collège • Lycée

Découvrir le système constructif poteau-poutre de l'architecture en béton en observant les immeubles de la Reconstruction. En atelier, manipulation d'une maquette.



SOTTEVILLE-LÈS-ROUEN ET MARCEL LODS

Visite thématique • 1h
Élémentaire CM •
Collège • Lycée

Massivement bombardée en 1944, cette commune est l'une des plus touchées par les destructions du département.

Découverte du projet de reconstruction réalisé par le grand architecte et urbaniste Marcel Lods.

LA RECONSTRUCTION À DUCLAIR

Visite sensorielle • 1h
Élémentaire CM •
Collège • Lycée

Cette visite sensorielle permettra aux élèves de découvrir pourquoi cette ville a été bombardée lors de la 2nde Guerre mondiale et quel a été le projet urbanistique et architectural mis en place lors de sa reconstruction.



LA CITÉ VERTE DE CANTELEU

Visite thématique • 1h30
Élémentaire CM •
Collège • Lycée

À l'issue de la 2nde Guerre mondiale, Canteleu conserve son aspect villageois. Les besoins en logements des sinistrés de la guerre et l'arrivée en nombre de ruraux attirés par la reprise économique d'après-guerre conduisent à la création d'une grande cité sur la commune de Canteleu pour accueillir cette forte population.

Cette cité verte amorce la métamorphose de Canteleu au 20^e siècle.



© CAUE 76

LA CITÉ LE BEL-AIR OISSEL

Visite thématique • 1h15
Élémentaire CM • Collège •
Lycée

Un exemple de reconstruction d'après-guerre: la cité-jardin « le Bel-Air » créée dans les années 1950 pour reloger les sinistrés. Comment conçoit-on une cité-jardin à cette époque ?





ELBEUF-SUR-SEINE

LA RECONSTRUCTION

Visite sensorielle • 1h

Élémentaire CM •

Collège • Lycée

Elbeuf a été durement touchée par les bombardements de la 2nde Guerre mondiale. Une partie du centre-ville a été reconstruite privilégiant le respect de la ville disparue et associant habitat, commerces, activités artisanales et industrielles. Les élèves découvrent cette Reconstruction à travers leurs sens.

CONSTRUIRE EN BÉTON

Visite-atelier • 2h

Élémentaire CM •

Collège • Lycée

Découvrir le système constructif poteau-poutre de l'architecture en béton en observant les immeubles de la Reconstruction d'Elbeuf. En atelier, manipulation d'une maquette.

BÉTON ET COMPAGNIE

Visite-atelier • 2h

Élémentaire • Collège

Visite en ville et à la

Fabrique des savoirs pour comprendre l'architecture de la Reconstruction. Un atelier de fabrication de béton moulé permet d'appréhender les performances techniques et les qualités esthétiques de ce matériau.

Pour les enseignants du Second degré qui souhaitent bénéficier d'un parcours dans le cadre du CRED 76, retrouvez le **Parcours 4 - La reconstruction, une architecture d'après-guerre** via le lien suivant : www.seinemaritime.fr/mon-quotidien/colleges/guide-du-cred76/decouverte-du-patrimoine-de-rouen-et-du-vitrail-de-la-metropole-de-rouen/

COMPRENDRE L'ARCHITECTURE

ROUEN

À CHACUN SA FENÊTRE

Visite-découverte • 1h
Maternelle GS, CP

Non programmable le lundi matin
Visite sur la fonction des fenêtres en architecture et leur évolution du Moyen Âge au 20^e siècle.

AU CŒUR DE ROUEN

Visite-découverte • 1h
Maternelle MS/GS-GS •
Élémentaire CP

Non programmable le lundi matin
Visite en ville pour découvrir la Cathédrale, le Gros-Horloge et des maisons en pan-de-bois.

TA MAISON PRÉFÉRÉE

Visite-atelier • 2h
Maternelle GS, CP

Groupe limité à 25 élèves.
Initiation à l'architecture de maisons ou immeubles en bois, en pierre et brique. En atelier, choix d'un dessin de maison à compléter (matériau, ouvertures, décor).

LA VIE QUOTIDIENNE AU MOYEN ÂGE

Visite thématique

Maternelle MS/GS-GS • 1h
Élémentaire • Collège •
Lycée • 1h30

À partir du CP non programmable le lundi matin

L'architecture en pan-de-bois, les rues, certains monuments de Rouen sont les témoins de la vie quotidienne au Moyen Âge.

LES INCONTOURNABLES DE ROUEN

Visite thématique
Élémentaire • 1h30
Collège • Lycée • 2h

Non programmable les matins les lundis et vendredis

Découverte des lieux emblématiques de Rouen, de leur histoire et de leur architecture: cathédrale Notre-Dame, Gros-Horloge, Palais de Justice, église Sainte-Jeanne d'Arc et place du Vieux-Marché.

UNE VILLE, UNE HISTOIRE

Visite thématique •
2 séances d'1h30

Élémentaire CM • Collège

Chaque séance doit faire l'objet d'une réservation. Séance 1 non programmable le lundi matin et séance 2 le vendredi matin.

*Livret d'aide à la visite
(se munir de crayons).*

Voyage dans la ville pour observer l'architecture du Moyen Âge au 20^e siècle, en lien avec l'histoire de Rouen.

ET SI ON CONSTRUISAIT UNE MAISON EN PAN-DE-BOIS !

Visite-atelier • 2h30

Élémentaire CM • Collège

Découvrir l'habitat en pan-de-bois qui tient une place importante dans l'histoire de la ville, de la maison médiévale à celle du 19^e siècle. Manipulation d'une maquette pour comprendre la construction de ces maisons.



UNE VOÛTE GOTHIQUE, COMMENT ÇA TIENT ?

Visite-atelier • 2h30
Élémentaire CE1-CM •
Collège • Lycée

Non programmable le lundi matin

Observer l'architecture gothique de la cathédrale pour découvrir les techniques, les étapes de construction et les métiers qui s'y rapportent. Montage d'une maquette en bois d'une voûte sur croisée d'ogives.

SUR LES PAS DE JEANNE D'ARC

Visite thématique • 1h30
Élémentaire CM •
Collège • Lycée

Rouen fut le théâtre de la fin tragique de Jeanne d'Arc. Cette visite mène du donjon, vestige de château où elle fut enfermée et où se déroula son procès à la place du Vieux-Marché, son lieu d'exécution, en passant par l'Archevêché où se tint son procès en réhabilitation.

ROUEN ET LA RENAISSANCE

Visite thématique • 2h
Élémentaire CM •
Collège • Lycée

Programmable uniquement le matin sauf le vendredi

Découverte des monuments représentatifs de la Renaissance à Rouen : le Bureau des finances, le Gros-Horloge, l'Hôtel de Bourgtheroulde et les vitraux exceptionnels du 16^e siècle de l'église Sainte-Jeanne d'Arc.

LA CATHÉDRALE, UN CHANTIER DU MOYEN ÂGE

Visite thématique • 1h30
Élémentaire CE1-CM2 •
Collège • Lycée

Non programmable le lundi matin

Découverte de l'architecture gothique de la cathédrale à travers le talent des architectes, sculpteurs, maîtres-verriers et charpentiers.



LA FORÊT MONUMENTALE

Élémentaire CP-CE • 1h
Élémentaire CM • Collège •
Lycée • 2h

La seconde édition de la Forêt Monumentale proposée par la Métropole Rouen Normandie, en collaboration avec l'ONF, se tient dans la forêt domaniale de Roumare, à Canteleu. Cette manifestation invite à une (re)découverte de la nature et à la sensibilisation des richesses de notre patrimoine forestier. Sur un parcours de 4 km (adaptable en fonction des âges), 13 œuvres monumentales créées par des artistes de divers horizons, peuvent être découvertes en autonomie ou dans le cadre d'une visite guidée.

Visites guidées gratuites sur réservation.

Renseignements et fiches pédagogiques sur :

www.laforetmonumentale.fr/edition-2



ELBEUF-SUR-SEINE

ELBEUF À TRAVERS LES SIÈCLES

Visite thématique • 1h30

Élémentaire • Collège • Lycée

Visite générale de la ville pour découvrir l'histoire, les monuments et le patrimoine elbeuvien.

L'ARCHITECTURE EN PAN-DE-BOIS

Visite-atelier • 2h

Élémentaire • Collège

Visite autour des manufactures et des maisons d'Elbeuf. Initiation au montage d'une maquette en pan-de-bois au cours d'un atelier.

DE L'USINE À LA FABRIQUE DES SAVOIRS

Visite thématique • 1h30

Élémentaire • Collège • Lycée

Visite des espaces extérieurs et intérieurs de la Fabrique des savoirs pour comprendre ce qu'est une reconversion architecturale et aborder le patrimoine industriel, le programme architectural, les contraintes et les matériaux.

LA VILLE EN POP-UP

Visite-atelier • 2h

Élémentaire • Collège

Pour comprendre comment les villes évoluent, une visite du CIAP, suivie d'un atelier permettront aux élèves de réaliser de petites architectures colorées en papier afin de créer une ville imaginaire en pop-up.





LES PETITS MAÇONS

Visite-atelier • 2h

Élémentaire • Collège

Visite pour comprendre l'évolution urbaine, les procédés de fabrication de la brique et sa mise en œuvre. Un atelier de construction permet de s'exercer au montage d'appareillages en brique.

LES VILLAGES DES BORDS DE SEINE

Visite-atelier • 1h30

Élémentaire • Collège

La visite se déroule au Centre d'Interprétation de l'Architecture et du Patrimoine (CIAP), notamment autour de la maquette du territoire et de ses projections audiovisuelles.

UNE NOUVELLE VIE POUR LES USINES

Visite-atelier • 2h

Élémentaire • Collège

Pourquoi et comment reconverter un bâtiment? Après une visite sur site, les élèves auront pour mission de donner une seconde vie à une friche industrielle. Un atelier fondé sur un jeu de rôle et la manipulation de maquettes leur permettra de s'approprier des notions telles que l'usage d'un bâtiment, la distribution des espaces, les formes et les matériaux.

LES MANUFACTURES DE DRAP D'ELBEUF

Visite thématique • 1h30

Élémentaire • Collège

La ville conserve un riche patrimoine bâti du 18^e siècle, notamment un ensemble de manufactures à l'architecture spécifique. Visite des sites pour une approche urbaine et architecturale.



LIRE UN TERRITOIRE, UNE VILLE, UN VILLAGE

ROUEN

LA VILLE VUE D'EN HAUT

Visite-atelier • 3h • 2 séances

Chaque séance doit faire

l'objet d'une réservation

Groupe limité à 20 élèves

Élémentaire CE2-CM

1^{re} séance d'1h. Observer Rouen de la côte Sainte-Catherine pour appréhender la géomorphologie de la ville et son aménagement urbain.

2^e séance de 2h. Atelier sur l'évolution urbaine de la ville de l'Antiquité à nos jours à partir de cartes anciennes et d'un plan A3 à compléter.

LE QUARTIER SAINT-MACLOU

Visite thématique • 1h30

Élémentaire CE1-CM2 •

Collège • Lycée

Découverte de ce quartier intégré à l'enceinte de la ville au 13^e siècle et de son évolution: église et Aître Saint-Maclou, maisons en pan-de-bois, métiers liés à la rivière du Robec.

RIVE GAUCHE:

UNE ARCHITECTURE DE BRIQUE

Visite thématique • 2h

Élémentaire CM •

Collège • Lycée

La brique nous emmène à la découverte de quartiers de la rive gauche. Symbole du développement de ces quartiers à partir du 19^e siècle, ce matériau est utilisé tout autant dans la construction d'églises, d'habitats bourgeois ou ouvriers, de bâtiments industriels...

VOYAGE AU 19^e SIÈCLE

Visite thématique • 2h

Élémentaire CM • Collège

Livret d'aide à la visite

(se munir de crayons).

Visite du quartier Martainville pour observer son architecture, comprendre sa transformation urbaine au 19^e siècle et connaître les conditions de vie avant et après les travaux.



LES CITÉS-JARDINS DE ROUEN

Visite thématique . 1h30

Élémentaire CM •

Collège • Lycée

Évolution des cités ouvrières, les cités-jardins allient les avantages de la ville et de la campagne, et offrent à leurs habitants un logement de qualité, un jardin à cultiver, des espaces et des équipements publics.

Au choix: Cité-jardin des Sapins -

Cité-jardin Trianon

(près du Jardin des plantes)

*Des panneaux de l'exposition
«Cités-jardins, cités de demain»
peuvent être empruntés.*

Renseignements /

réservations: 02 35 52 95 45

LES QAIS ET LA VILLE

Visite-thématique • 1h30

Collège • Lycée

Découvrir l'évolution de la physionomie des quais de Seine à Rouen, des constructions portuaires à la Reconstruction et connaître le rapport des habitants au fleuve.

.....

LA RECONVERSION DES QAIS

Visite thématique • 1h30

Collège 5°-3° • Lycée

Visite autour des reconversions de bâtiments portuaires et des aménagements des quais qui ont requalifié tout un quartier autour du fleuve, tourné aujourd'hui vers les loisirs.

.....

LES AMÉNAGEMENTS DE LA RIVE GAUCHE

Visite thématique • 2h

Élémentaire CM •

Collège • Lycée

Présentation, dans le cadre de la requalification d'anciennes friches portuaires, des aménagements urbains réalisés ou en projet sur les quais de la rive gauche et sur le futur quartier Flaubert.

.....

AUTOUR DE L'ÉCOLE,

IL YA...

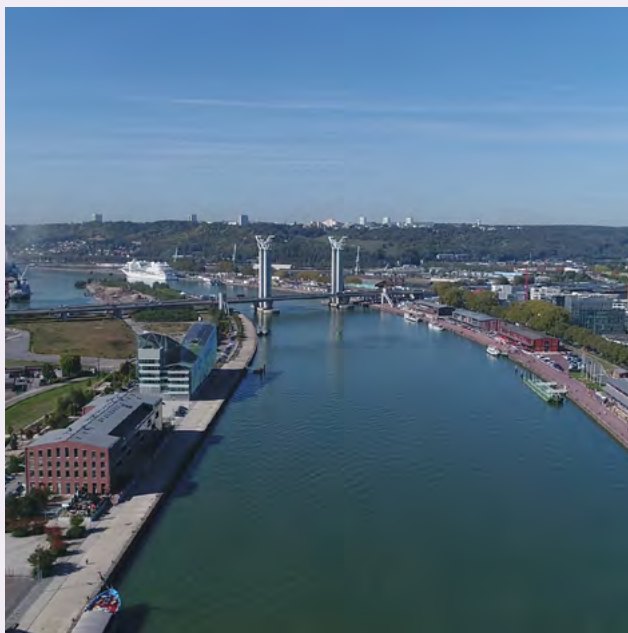
Visite-atelier dans toute école de la Métropole • 2 séances de 2h sur une même journée

Élémentaire CE1-CM

Cette animation en deux séances permet aux élèves de mieux appréhender les repères qu'ils ont du quartier de leur école et d'en acquérir un regard différent.

Matin: partir des repères que les élèves ont du chemin de leur maison à l'école par le dessin à la craie puis visite autour de l'école des bâtiments qu'ils côtoient tous les jours (fonction, matériaux, grand ou petit bâtiment...).

Après-midi: parmi les édifices rencontrés pendant la visite, les élèves choisissent trois bâtiments dont ils vont dessiner les façades en précisant la fonction, les volumes, les ouvertures, les matériaux...





ATELIER « LES VILLAGES DES BORDS DE SEINE »

Les communes concernées :

La Bouille, Freneuse, Jumièges, Sahurs, Saint-Martin-de-Boscherville, Sotteville-sous-le-Val, Yville-sur-Seine.

Visite dans le village et atelier en classe • 3h

Élémentaire CM • Collège

Matériel apporté par le guide.

Modalités pratiques à voir lors de la réservation.

Comment les villages des bords de Seine sont-ils nés et se sont-ils transformés, autour de quels bâtiments sont-ils organisés ? Après une visite, manipulation d'une maquette pour donner forme au village visité.



ELBEUF-SUR-SEINE

L'INDUSTRIALISATION

AU 19^e SIÈCLE

Visite thématique • 1h30

Élémentaire • Collège • Lycée

Livret d'aide à la visite

(se munir de crayons).

L'évolution des procédés techniques entraîne le passage de la manufacture à l'usine, de nouveaux modes de production et de construction, l'extension de la ville et des bouleversements sociaux.

LE QUARTIER BLIN AU FIL DU TEMPS

Visite thématique • 1h30

Élémentaire •

Collège • Lycée

Construite par des Alsaciens en 1871, l'usine Blin & Blin devient le fleuron de l'industrie textile à Elbeuf.

Visite sur site pour comprendre les campagnes de reconversion effectuées après la fermeture de l'usine afin d'en faire un nouveau quartier.

DÉCOUVRIR LES ARTS ET LES TECHNIQUES

ROUEN

LE VITRAIL, ESPACE DE LUMIÈRE

Visite thématique • 1h30

Élémentaire CE-CM •

Collège • Lycée

*Non programmable le lundi matin
et le vendredi matin*

Découverte des vitraux de la cathédrale et de l'église Jeanne d'Arc. Ces véritables « bandes dessinées » retracent l'histoire de l'art du vitrail du 13^e au 20^e siècle.

MON BEAU VITRAIL

Visite-atelier • 3h

Élémentaire • Collège

Non programmable le lundi matin

Visite de la cathédrale de Rouen afin d'observer ses vitraux et de comprendre leur fonction, techniques de fabrication et l'évolution de leur composition à travers les siècles. Réalisation d'une carte vitrail adaptée à l'âge des élèves.

IL NE FAUT PAS DIRE FONTAINE

Visite thématique

Maternelle GS •

Élémentaire CP-CE1 • 1h

Élémentaire CE2-CM •

Collège • 2h

*Livret d'aide à la visite
(se munir de crayons)*

Visite pour découvrir les fontaines anciennes de Rouen, pour observer leur décor architectural et connaître leur rôle social et l'évolution de l'alimentation en eau de la ville.





LES GARGOUILLES, À QUOI ÇA SERT ?

Visite-atelier • 2h30

Maternelle GS •

Élémentaire • Collège

Repérer dans la ville les gargouilles sur les édifices religieux et civils pour comprendre leur rôle, leur fonctionnement et leur symbolique. Réalisation d'une gargouille en argile.

.....

L'ÂÎTRE SAINT-MACLOU

Visite-atelier • 3h

Élémentaire CE2-CM • Collège

Visite d'un des rares ossuaires de France dont l'histoire est liée aux grandes épidémies de peste mais également, curieusement à l'école. Réalisation d'une frise en argile représentant un décor du monument.

.....

DÉCORS RENAISSANCE

Visite-atelier • 3h

Élémentaire CM •

Collège • Lycée

Observer des édifices au décor Renaissance et comprendre ce mouvement artistique et ses caractéristiques dans le contexte économique et politique de la ville au 16^e siècle. Réalisation d'un pilastre en argile avec son décor Renaissance.

.....

LES ANIMAUX FANTASTIQUES

Visite-atelier • 2h30

Maternelle GS •

Élémentaire • Collège

Non programmable le lundi matin

Observer le bestiaire sculpté de la cathédrale et découvrir l'animal fantastique, son origine mythologique et les mentalités du Moyen Âge. Réalisation en argile d'un animal fantastique sous la forme d'un bas-relief.

.....





ROUEN & ELBEUF-SUR-SEINE

ROUEN DANS L'ŒUVRE DE FLAUBERT

Visite thématique • 2h

Collège • Lycée •

Enseignement supérieur

Rouennais d'origine, l'écrivain Gustave Flaubert s'est inspiré de sa ville natale dans ses œuvres notamment dans Madame Bovary et les Trois contes.

LE STREET ART S'INVITE DANS LES QUARTIERS DES SAPINS, GRAMMONT, SAINT-SEVER

Visite thématique • 1h30

Élémentaire CM •

Collège • Lycée

(quartier au choix)

À travers cette visite des fresques monumentales réalisées sur des immeubles d'un de ces quartiers, les élèves seront sensibilisés à ce mouvement artistique contemporain.

DESSINE-MOI UN BLASON À ROUEN

Visite-atelier • 2h30

Maternelle GS •

Élémentaire • Collège

Non programmable le lundi matin

Découvrir des armoiries et des blasons dans la ville pour en connaître l'histoire, le rôle. Fabrication en feuilles cartonnées d'un blason personnalisé selon les règles de l'héraldique.

À ELBEUF-SUR-SEINE

Visite-atelier • 2h

Élémentaire CE2-CM •

Collège 6^e

Quelle est l'origine des blasons ? Au terme d'un parcours à la Fabrique des savoirs et en ville, les élèves réaliseront leur propre blason.





ELBEUF-SUR-SEINE

LES PETITS TISSERANDS

Visite-atelier • 1h30

Élémentaire • Collège

Visite en ville et au musée, puis atelier de tissage sur de petits métiers pour comprendre comment se fabrique le tissu, le vocabulaire de base (chaîne, trame, navette...) et la manipulation de différents fils et fibres naturelles.



LES PETITS SCULPTEURS

Visite-atelier • 2h

Élémentaire

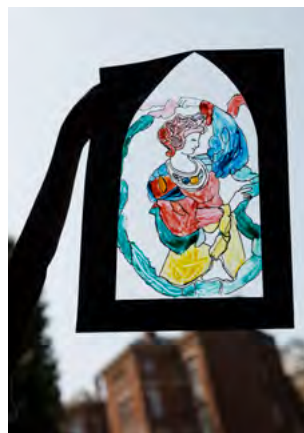
Visite en ville et autour des collections du musée, permettant de découvrir les reliefs qui ornent l'espace public et les différentes techniques de sculpture. Atelier de modelage sur argile.

ÉNERGIE ET ENGRENAGES

Visite thématique • 1h30

Maternelle • Élémentaire

À travers des maquettes, les machines textiles du musée et des documents d'archives, découverte des différentes énergies utilisées dans l'industrie textile pour comprendre les systèmes des roues et engrenages.



MON BEAU VITRAIL

Visite-atelier • 2h

Élémentaire • Collège

Découverte des procédés de fabrication d'un vitrail à travers une visite et la découverte des armoires à matériaux du CIAP. Atelier de fabrication d'une maquette de vitrail en papier.

EXPLORER LA SEINE ET LES RIVIÈRES

ROUEN ET DARNÉTAL

SUR LA ROUTE DES MOULINS

Visite thématique

Maternelle GS, CP • 1h

Élémentaire • CE-CM1 • 1h30

Parcours entre Rouen et Darnétal pour découvrir les anciens moulins et leur fonctionnement : connaître l'utilisation de l'eau le long du Robec et de l'Aubette, du Moyen Âge à nos jours.

DU MOULIN À L'USINE TEXTILE

Visite thématique • 2h

Élémentaire CM2 • Collège

Du moulin Saint-Paul à la teinturerie Auvray, découverte de l'évolution des activités artisanales puis industrielles le long du Robec du 12^e au 19^e siècle, en particulier celle de l'activité textile.

LES PONTS DE ROUEN

Visite thématique • 1h30

Élémentaire CE2-CM2 •

Collège • Lycée

Découverte des ponts de Rouen : leur fonction, leur histoire, leur évolution technique, leurs noms, leur importance pour une ville qui s'est développée de part et d'autre de son fleuve.



ESCLAVAGE : LE RÔLE DE ROUEN DANS LA TRAITE ATLANTIQUE

Visite thématique • 2h

Collège 4^e-3^e • Lycée

Basée sur des recherches récentes et en cours, cette visite aborde ce passé oublié de Rouen et emmène les élèves sur les traces (in) visibles, dans nos rues, des enjeux du commerce triangulaire.

VISITER LES CONTES ET LES LÉGENDES

ROUEN

LA SEINE, TOUTE UNE HISTOIRE

(à deux voix)

Visite contée • 1h30

Élémentaire CE - CM • Collège

6^e - 5^e

De pont en pont, en descendant la Seine, évocation de la naissance du fleuve, découverte de son histoire au fil du temps, de son importance, son influence et ses attraits, dans la vie rouennaise.

À QUEL DRAGON SE VOUER

(à une voix)

Visite contée • 1h30

Maternelle GS • Élémentaire

Non programmable le lundi matin

À la cathédrale en partant de la légende de saint Romain et de la gargouille, récits et légendes autour du dragon dans les cultures occidentale et orientale.

MONSTRES ET DRAGONS

(à deux voix)

Visite contée • 1h30

Collège

Non programmable le lundi matin
À la cathédrale, récit de légendes et de mythes autour des dragons de France et d'ailleurs et le lien avec les mythologies des civilisations anciennes.

LES MÉTIERS DU ROBEC AU TEMPS JADIS

(à deux voix)

Visite contée • 1h30

Élémentaire • Collège • Lycée

Dans le quartier Martainville, contes et commentaires sur les métiers médiévaux pour découvrir l'activité artisanale à partir de l'utilisation de la rivière le Robec.





DU COQ AU LOUP

(à deux voix)

Visite contée • 1h30

**Maternelle GS • Élémentaire
CP-CE1**

*Programmable uniquement
le matin*

À travers les contes, rencontre de quelques animaux cachés depuis la nuit des temps dans la ville. Leur présence sur les murs, les noms des rues et les enseignes nous replongent au temps des « Il était une fois ».

SECRETS DE JARDIN

(à deux voix)

Visite contée • 1h30

Élémentaire • Collège • Lycée

Balade dans le Jardin des Plantes au cours de laquelle conteuse et conférencière feront découvrir aux élèves combien l'eau, les plantes, les fleurs et les arbres sont de tout temps importants pour l'Homme.

QUAND LA PESTE S'EN MÊLE

(à deux voix)

Visite contée • 1h30

CM2 • Collège • Lycée

Dans l'Aître Saint-Maclou, ancien cimetière et ossuaire, récit de contes sur le thème de la mort et explications historiques sur les ravages de la Peste noire à Rouen, les moyens mis en place pour la combattre et l'évolution du monument.

ET DU CÔTÉ DE CHEZ VOUS ?

LA NEUVILLE-CHANT-D'OISEL À TRAVERS LES SIÈCLES

Visite thématique • 1h30

Élémentaire CE2-CM2 • Collège

Découverte de cette commune au riche passé : de son église, cœur du village pendant des siècles, au château du Chant-d'Oisel du 18^e siècle.

.....

LE TRAIT : UNE CITÉ-JARDIN

Visite thématique • 1h30

Élémentaire CE2-CM2 • Collège

Découverte de ce qu'est une cité-jardin à travers l'exemple du Trait, créée dans les années 1920 pour loger le personnel des chantiers navals.

.....

JUMIÈGES ET LE TRÉSOR D'ARSÈNE LUPIN

Chasse au trésor • 2h30

Élémentaire CM • Collège

Ce jeu à travers Jumièges permettra aux élèves de découvrir tout à la fois quelques lieux phares du village, l'écrivain Maurice Leblanc, familier de la commune ainsi que son personnage célèbre Arsène Lupin.

.....

MON BEAU VITRAIL

Les communes concernées :

Amfreville-la-Mivoie, Anneville-Ambourville, Boos, Canteleu, Duclair, Houpeville, Isneauville, La Bouille, Les Authieux-sur-le-Port-Saint-Ouen, Saint-Pierre-de-Manneville, Yville-sur-Seine.

Visite-atelier • 3h

Élémentaire • Collège

Matériel apporté par le guide.

Modalités à voir lors de la réservation.

Visite de l'église de la commune pour observer les vitraux afin de comprendre leur rôle, leur évolution dans le temps et les techniques de fabrication. Réalisation d'une carte-vitrail adaptée à l'âge des élèves.

Une mallette pédagogique peut être empruntée par les enseignants afin de permettre une exploitation de l'animation en classe. Elle est mise à leur disposition sur demande auprès de l'atelier du #LaboVictorHugo.

.....



ET LES PARCOURS D'ÉDUCATION ARTISTIQUE ET CULTURELLE ?

Vous pouvez construire un parcours d'éducation artistique et culturelle à travers les activités proposées dans cette brochure. Voici quelques exemples :

PARCOURS

« **Rouen, l'évolution
d'une ville** »

Une ville, une histoire /
visite thématique (p. 8)

• **Rive gauche : une
architecture de brique /**
visite thématique (p. 12)

• **Voyage au 19^e siècle /**
visite thématique (p.12)

• **Cités-jardins /**
visite thématique (p. 12)

• **La Reconstruction /**
visite thématique (p. 5)

PARCOURS

« **L'eau et l'homme :
toute une histoire** »

Du moulin à l'usine textile /
visite thématique (p. 19)

• **Il ne faut pas dire fontaine /**
visite thématique (p. 15)

• **Les métiers du Robec
au temps jadis /**
visite contée (p. 20)



PARCOURS

« **Histoire et reconquête du
port** »

• **Les quais et la ville /**
visite thématique (p. 13)

• **Les ponts de Rouen /**
visite thématique (p. 19)

• **La reconversion des quais /**
visite thématique (p. 13)

• **Les aménagements
de la rive gauche /**
visite thématique (p. 13)

PARCOURS

« **Comment fait-on la ville ?
Urbaniste, maçon,
paysagiste...** »

(Fabrique des savoirs-Elbeuf)

• **La ville en pop-up /**
visite atelier (p. 10)

• **Les petits maçons /**
visite atelier (p. 11)

• **Petits sculpteurs /**
visite atelier (p. 18)

• **La Reconstruction /**
visite thématique (p. 7)

• **Elbeuf à travers les siècles /**
visite thématique (p. 10)



SE RENSEIGNER ET RÉSERVER

LES ANIMATIONS À ELBEUF

LA FABRIQUE DES SAVOIRS
DE LA MÉTROPOLE ROUEN
NORMANDIE

publics3@

musees-rouen-normandie.fr

7, cours Gambetta

76500 Elbeuf-sur-Seine

RÉSERVATION

Par mail

TARIFS

Visite et/ou atelier 1h: 27 €

Visite et/ou atelier 1h30: 40 €

Visite et/ou atelier 2h: 55 €.



La Fabrique des savoirs

LES ANIMATIONS SUR LA MÉTROPOLE DE ROUEN (HORMIS ELBEUF)

À la rentrée 2024, dans le but d'une meilleure efficacité de traitement des demandes, le service Patrimoines met en place un outil de réservation en ligne pour l'ensemble des animations hormis celles se déroulant à Elbeuf. Il s'agit d'un formulaire à remplir par type d'animation, de titres d'animation et par séance que l'on peut trouver à l'adresse suivante :

www.metropole-rouen-normandie.fr/patrimoines/espace-enseignants



Atelier Victor Hugo

L'ATELIER DU #LABOVICTORHUGO

27, rue Victor-Hugo 76000 Rouen

RÉSERVATION

www.metropole-rouen-normandie.fr/patrimoines/espace-enseignants

RENSEIGNEMENTS

patrimoine@metropole-rouen-normandie.fr
(pour rappel,
indiquer son n° de téléphone)

TARIFS

Visite 1h : 27 €

Visite 1h30 : 40 €

Visite et/ou atelier 2h à 3h : 55 €



LE CENTRE D'INTERPRÉTATION DE L'ARCHITECTURE ET DU PATRIMOINE



Le CIAP constitue, avec le musée et le centre d'archives patrimoniales d'Elbeuf-sur-Seine, un pôle culturel transversal, installé à la Fabrique des savoirs, ancienne usine, témoin de l'industrie textile. Des collections sur les milieux naturels locaux, l'histoire industrielle et l'archéologie et un riche fonds documentaire sur l'histoire du territoire du 16^e siècle à nos jours sont à disposition des enseignants, complétés par des animations pédagogiques.

Le CIAP présente une exposition permanente « Métamorphoses d'un territoire » à laquelle sont associés des outils de médiation, dispositifs audiovisuels et maquettes sur l'évolution architecturale et urbaine. Les visites et ateliers pédagogiques proposés à Elbeuf s'appuient sur les outils du CIAP.

GRATUIT pour les visites libres.

Adresse : 7, Cours Gambetta

76500 Elbeuf-sur-Seine

Horaires : du mardi au dimanche de 14h à 18h

Rens. 02 32 96 30 40

publics3@musees-rouen-normandie.fr

DU CÔTÉ DE ROUEN TOURISME

AU CŒUR DE LA CAPITALE NORMANDE

Rallye • 1h30

À partir du cycle 3

Venez découvrir les richesses patrimoniales de Rouen de manière ludique. Au gré des questions du rallye, suivez le parcours depuis la Cathédrale, joyau de l'art gothique, jusqu'à la place du Vieux-Marché, témoin du supplice de Jeanne d'Arc, en passant par le Gros-Horloge.

Capacité: 1 guide par équipe de 10 pers.

Tarif: à partir de 140€ TTC

SE RENSEIGNER, RÉSERVER:

ROUEN TOURISME

CS 30666 - 76008 Rouen Cedex 1

Anaïs LE MASSON:

0232083248

a.le-masson@rouentourisme.com

Perrine VIGNERON:

0232083654

p.vigneron@rouentourisme.com

Pauline Guillon

0232083246

p.guillon@rouentourisme.com



© Benoit Eliot

« LA CONNAISSANCE S'ACQUIERT PAR L'EXPÉRIENCE, TOUT LE RESTE N'EST QUE DE L'INFORMATION. »

Albert Einstein

La Métropole Rouen Normandie appartient au réseau national des Villes et Pays d'art et d'histoire.

Le ministère de la culture, direction générale des patrimoines, attribue l'appellation Villes et Pays d'art et d'histoire aux collectivités locales qui animent leur patrimoine. Il garantit la compétence des guides conférenciers et des animateurs du patrimoine et la qualité de leurs actions. Des vestiges antiques à l'architecture du 21^e siècle, les villes et pays mettent en scène le patrimoine dans sa diversité. Aujourd'hui, un réseau de 190 Villes et Pays vous offre son savoir-faire sur toute la France.

À proximité,

Dieppe, Fécamp, Le Havre, Bernay, le pays du Coutançais, le pays du Clos Cotentin et le pays d'Auge bénéficient de l'appellation Villes et Pays d'art et d'histoire.



métropole
ROUEN NORMANDIE



Crédits photos

Jean-François Lange | Éric Bénard | C. Lancien | Jean-Pierre Sageot | Alan Aubry | Benoît Eliot | RNTC | Région Normandie - Inventaire général | CAUE76 | Fabrique des Savoirs—RMM | École Ferry, Rouen

Réalisation

Métropole Rouen Normandie | juillet 2024
D'après DES SIGNES Studio