

« ça chauffe ! »
L'expo sur le changement climatique

Livret jeux



Je suis le livret de :

Prénom : _____

Nom : _____

BIENVENUE AU PAVILLON DES TRANSITIONS



Destiné à tous les publics et gratuit, le Pavillon des Transitions propose de faire comprendre les enjeux écologiques pour agir au quotidien. Biodiversité, protection des ressources, réemploi, réduction des déchets : Le Pavillon des Transitions aborde tous les

sujets de la protection de l'environnement et de l'adaptation de notre territoire à ces enjeux, à travers des expositions thématiques, des conférences, un centre de ressources, des animations et des ateliers.



Les ateliers proposés au Pavillon des Transitions ont pour but de sensibiliser les participants à la transition écologique en proposant des activités autour du zéro déchet ou du réemploi.

Informations et programmes sur :



<https://www.metropole-rouen-normandie.fr/pavillon-des-transitions>



Pavillon des Transitions - H2o



Bienvenue au Pavillon des Transitions pour découvrir notre exposition « Ça Chauffe ! » - L'expo pour comprendre et agir.

Coucou, moi c'est Arrhenius, le chat savant. Je vais vous proposer des jeux pour mieux comprendre le dérèglement climatique, qui est le thème de notre exposition.

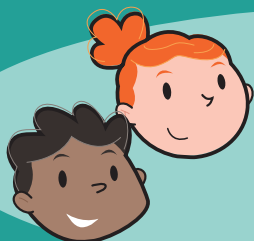


Pendant la visite de l'exposition, tu découvriras les origines du changement climatique et les conséquences qu'il a et qu'il aura sur notre environnement, notre santé et nos modes de vie.

Tu découvriras aussi comment y faire face. Le double défi de notre génération est de :

- Réduire ce réchauffement climatique en modifiant nos modes de vie,
- Anticiper les conséquences qu'il aura et nous adapter.

Tout cela peut être inquiétant et nous pouvons nous sentir impuissants. Pourtant, pour y arriver, tu peux agir au quotidien. Mais nous pouvons aussi agir collectivement : ensemble, nous sommes plus forts !



Arrhenius, nous venons avec toi pour t'aider à relever ces défis !

1. L'effet de serre

Jette un coup d'œil à cette maquette.
Que vois tu ? Les températures sont-elles les mêmes ?



C'est quoi l'effet de serre ?



L'effet de serre est un phénomène qui permet à la planète Terre de rester assez chaude pour abriter la vie.



Et comment ça marche ?



C'est à cause de certains gaz dans l'air qui retiennent la chaleur : c'est grâce à l'effet de serre que la planète Terre peut avoir des plantes et des animaux à sa surface.



En t'inspirant de l'exposition, retrace les rayons du soleil qui traversent ou rebondissent sur l'atmosphère.

Pour t'aider, rejoins ce panneau





Ah oui ça me dit quelque chose ! On les appelle gaz à effet de serre mais je ne me rappelle plus de leurs noms.

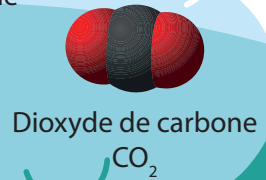
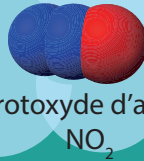
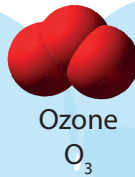


Certains gaz sont des gaz à effet de serre et d'autres non. Peux-tu nous aider à les identifier ?

Observe bien les panneaux autour de toi et entoure les gaz à effet de serre parmi tous les gaz de l'air.



Pour t'aider, rejoins ce panneau



2. les causes

Depuis les années 1990, les températures moyennes en France et dans le Monde augmentent nettement.



J'ai entendu dire que la planète se réchauffe ; c'est vrai ?



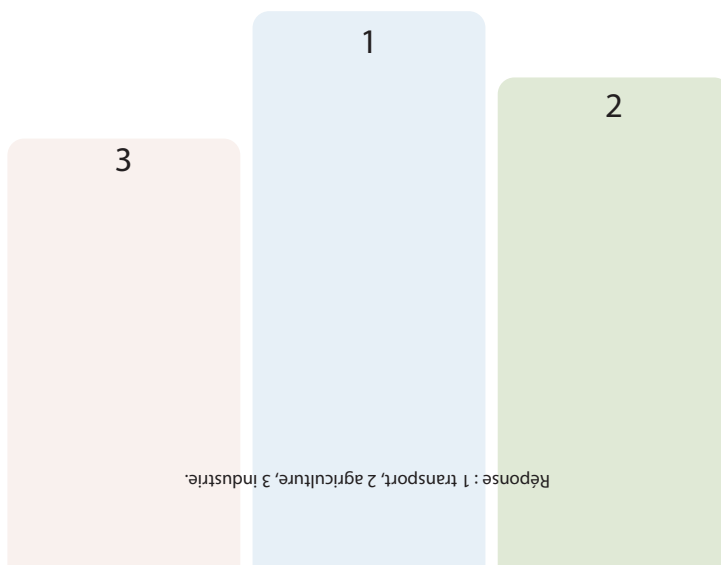
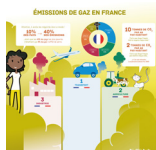
Oui, ma copine m'a expliqué que c'était à cause de la fumée des voitures et des usines.



Elle n'a pas tort. L'Homme rejette dans l'air beaucoup de gaz à effet de serre, ce qui augmente peu à peu la température de notre planète, mais il n'y a pas que les voitures et les usines qui sont responsables.

Retrouve les principales causes d'émissions de CO2 en France. Dessine ou écris les réponses sur le podium.

Pour t'aider, rejoins ce panneau





Mais pourquoi tout ça rejette du CO_2 on ne peut pas faire autrement ?



C'est à cause des énergies fossiles : le gaz, le pétrole et le charbon. Quand on les brûle pour les utiliser, cela dégage du CO_2 .

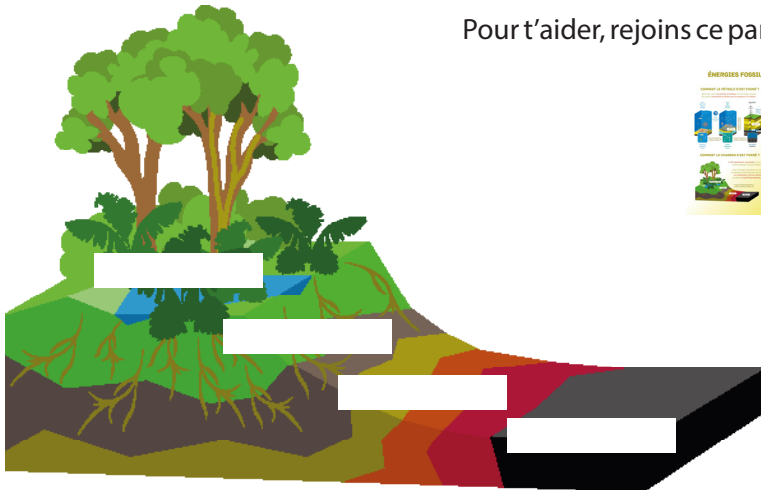


Oui et nous les trouvons très profondément sous la terre et ce sont des restes de dinosaures.



Euh... c'est vrai, on les trouve sous terre mais ce sont plutôt des restes d'algues et d'arbres et certains sont plus anciens encore que les dinosaures !

Sur ce schéma replace le nom des différentes étapes de la formation du charbon. Arbres - Houille - Lignite - Tourbe.



Pour t'aider, rejoins ce panneau



Le savais-tu ?

Les plus anciens charbons datent de plus de 300 millions d'années (ère carbonifère) soit 70 millions d'années avant les premiers dinosaures.

À cette époque il y avait d'immenses forêts dont le bois nous a donné le charbon. Pas de dinosaure donc, mais on y trouvait des libellules de la taille d'un pigeon et des mille pattes de la taille d'un boa !

3. les conséquences



La planète se réchauffe... et alors ? Ce sera l'été toute l'année ! Un peu comme des grandes vacances permanentes !

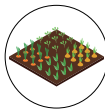


Euh tu vas un peu vite là, le climat qui change ce ne sont pas seulement des étés plus longs et plus chauds, c'est notre environnement de vie qui va changer je pense...



Tu as tout à fait raison ! Il y aura plusieurs effets auxquels nous devrons nous adapter.

Entoure les solutions pour la ville de demain.



Le savais-tu ?

Le record de la température la plus élevée en France est de 46,0 °C. C'est arrivé le 28 juin 2019 à Vérargues près de Montpellier.

Ces dernières années beaucoup de records de chaleur ont été battus à travers le monde.

4. les solutions



Les changements de l'environnement doivent être pris au sérieux et il est possible d'agir rapidement pour limiter nos rejets de gaz à effet de serre.

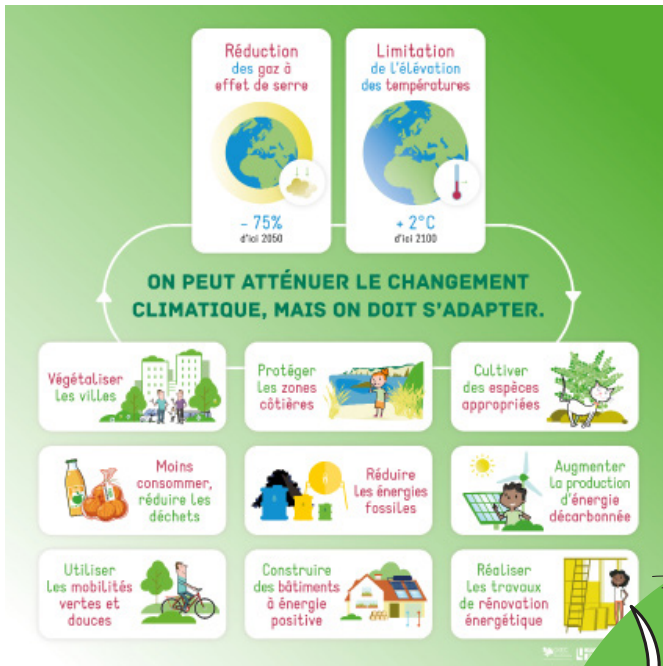


Il faut repenser notre manière de vivre, de manger, de se déplacer, de consommer de l'énergie et de gérer nos déchets.

Le sens du mot progrès doit changer ; le vrai progrès du futur sera d'imaginer des vies plus sobres en énergie, produisant moins de gaz à effet de serre et garantissant un accès aux ressources à tous.



C'est un grand défi mais nous sommes prêts à le relever ensemble. Si chacun fait sa part à son niveau, c'est possible !



Arrhénus le chat a mélangé ses 9 cartes « Eco gestes », aide-le à remettre de l'ordre en les classant selon ces quatre familles d'écogestes : énergie, déchets, mobilité ou eau. Il peut y avoir plusieurs flèches arrivant sur une famille d'écogestes.

Je me rends à l'école à pied, en bus ou à vélo ●

Je vais en vacances en train plutôt qu'en avion ●

Je prends des douches de 5 minutes ●

J'utilise le petit réservoir de la chasse d'eau ●

Quand je dors je baisse le chauffage à 17°C ●

Je ne laisse pas la fenêtre ouverte et le chauffage allumé en même temps ●

Au supermarché, je choisis sans emballage ou les emballages en carton ●

J'achète mes vêtements et mes jeux d'occasion ●

J'éteins les lumières dans les pièces où il n'y a personne ●

● Énergie

● Déchets

● Mobilité

● Eau

Tu trouveras les réponses sur les panneaux en bois.



En faisant tes courses au « market » compose un repas complet qui présente la plus petite empreinte carbone possible : c'est-à-dire 1 source de protéines + 1 légume + un féculent + 1 fruit dont l'addition (ticket) en g/CO₂equ est le plus petit possible.



Infos : le poulet, le boeuf et les oeufs sont des protéines.
Les pommes de terre et les pâtes sont des féculents.

Écris ton menu ici :

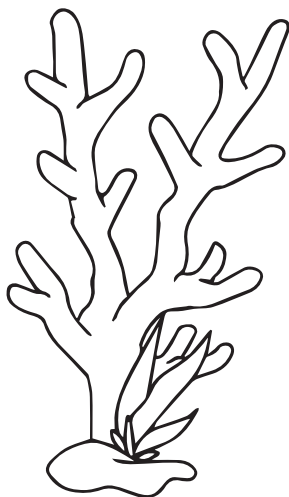
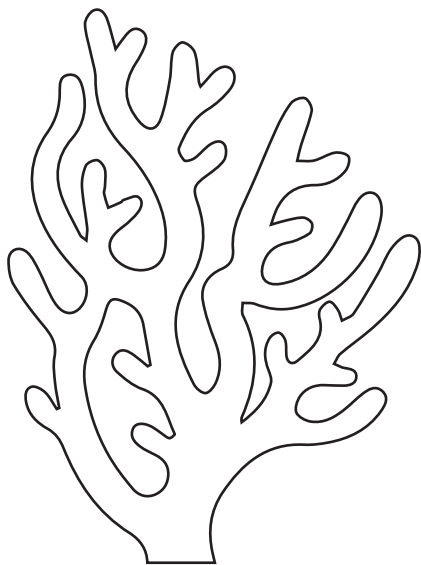
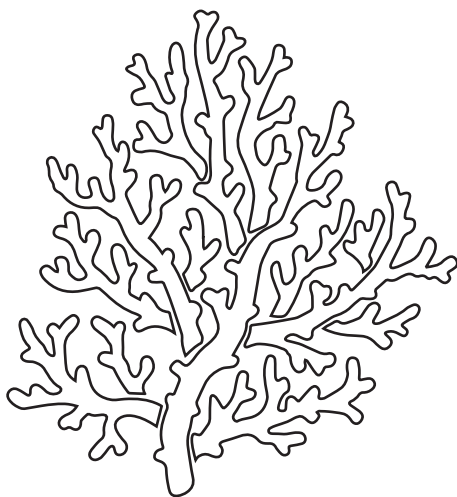
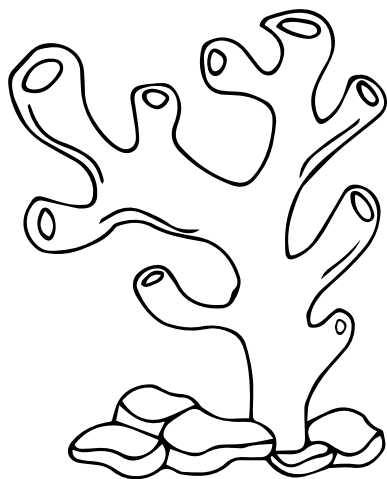
Ou dessine le ici :

Réponses : œuf (omelette) + pomme de terre (purée ou frite) + brocoli + pomme (3 645,72 g/CO₂ équivalent pour 1kg de chaque produit)

Suite à cette exposition,

- J'adopte les éco-gestes vus dans l'exposition ;
- Je parle de l'exposition à ma famille, mes copains, copines, mon enseignant.e pour qu'ils la découvrent aussi ;
- Je reviens participer à des animations gratuites au Pavillon des Transitions.

DE RETOUR À LA MAISON, REDONNE DE LA COULEUR AUX CORAUX DE L'ARTISTE JÉRÉMY GOBÉ!



Pavillon des transitions - H20
Quai de Boisguilbert - Rouen
Du mardi au dimanche 10h-18h
Entrée libre

