

# dossier DE PRESSE

Samedi 11  
Octobre  
2014

## Un nouvel espace dédié à la culture et au spectacle à Saint-Pierre-lès-Elbeuf

Avec l'inauguration de l'espace culturel Philippe Torreton à Saint-Pierre-lès-Elbeuf, le territoire elbeuvien se dote d'un nouvel équipement culturel de qualité après la Traverse, le Cirque- Théâtre, la Fabrique des Savoirs et la future école de musique et de danse de Saint-Aubin- lès-Elbeuf.

Grâce aux financements de la Métropole Rouen Normandie de la Région Haute-Normandie et du Département de Seine-Maritime, la commune propose ainsi un espace culturel doté des dernières technologies accessibles au plus grand nombre.

La création de cet espace culturel s'inscrit à l'époque dans le cadre de la politique culturelle du territoire elbeuvien. Il a été depuis reconnu d'intérêt communautaire par la Métropole, qui soutient les pratiques et les actions culturelles dépassant le strict cadre communal.

## Un espace culturel attendu et nécessaire



La nouvelle salle de spectacles de Saint- Pierre- lès-Elbeuf va permettre au Festival Graine de Public, qui a largement dépassé les frontières de la commune, de pouvoir accueillir dans une salle réellement adaptée tous les spectacles du Festival (danse, théâtre de marionnettes et d'objets, conte, spectacle musical...). Modulaire, elle peut s'ouvrir à d'autres publics.

## dossier DE PRESSE

L'espace culturel Philippe Torreton est constitué :

- d'un pôle spectacle composé d'une grande salle de 300 places avec une scène de 176 m<sup>2</sup> et d'une salle multifonctionnelle de 100 m<sup>2</sup>. L'ensemble est destiné aux représentations théâtrales, musicales et diverses festivités,
- d'un pôle administratif avec deux salles de cours et des bureaux,
- Le hall / espace exposition : il assure le rôle de réception du public mais il est assez grand pour accueillir des expositions temporaires.

### Un espace ouvert à tous, pour tous...

L'équipement jeune public se développe sur un terrain de 2 800 m<sup>2</sup>. Il fait face à la salle polyvalente de la commune.

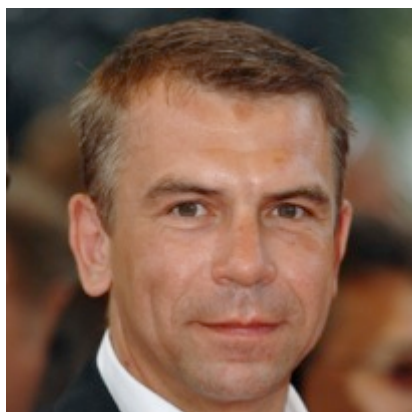
Cet espace est principalement destiné à accueillir les spectacles de la programmation culturelle en particulier à destination du jeune public. La salle multifonctionnelle située à côté de la grande salle permet de proposer des représentations plus intimistes pour les tout-petits.



## dossier DE PRESSE

L'espace dédié aux expositions est une aubaine pour tous les talents locaux qui vont pouvoir mettre en valeur leur création.  
Enfin, les deux salles de cours parfaitement insonorisées doivent être mises à disposition des élèves des écoles de musique du territoire elbeuvien pour des cours de musique et de solfège.

### Un parrain prestigieux : Philippe Torreton



Acteur et comédien d'origine normande, Philippe Torreton est né le 13 octobre 1965 à Rouen.

Après des études dans l'agglomération rouennaise, il entre au Conservatoire national supérieur d'art dramatique en 1987.

Pensionnaire de la Comédie-Française, puis sociétaire en 1994, il y interprète des rôles prestigieux comme Scapin, Lorenzaccio, Hamlet, Henri V, Tartuffe. Il démissionne 5 ans plus tard.

Sa carrière cinématographique est tout aussi riche. Il tourne pour les plus grands : Patrice Leconte, Philippe Lioret, Bertrand Tavernier avec lequel il remporte le César du meilleur acteur pour son rôle dans Capitaine Conan.

Artiste engagé, il vient de recevoir le Molière du comédien dans un spectacle de théâtre public.

Très attaché à sa région, il a accepté de donner son nom à l'espace culturel de Saint-Pierre-lès-Elbeuf.

# dossier DE PRESSE

## L'espace culturel Philippe Torreton

### - Liste des entreprises

**MAÎTRE D'ŒUVRE** : Sahuc & Katchoura Architectes  
**COORDINATEUR** : SEPAQ 27  
**CONTRÔLEUR TECHNIQUE** : DEKRA Industrial  
**ORDONNANCEMENT DE PILOTAGE ET DE COORDINATION** : BATIMEXPERT  
**BUREAU STRUCTURE** : TECHNE  
**BUREAU FLUIDE / ÉLECTRICITÉ** : C.T.H.  
**BUREAU ENVIRONNEMENTAL** : IDEEL Environnement  
**ACOUSTICIEN** : ORFEA Acoustique

### - Plan de financement

Le coût total de l'opération est de **3 755 000 € HT soit 4 490 980 € TTC.**



**MÉTROPOLE ROUEN NORMANDIE** : 2 112 334 € HT



**REGION HAUTE-NORMANDIE** : 835 040 € HT



**DÉPARTEMENT DE SEINE-MARITIME** : 807 626 € HT

### Contact

Sophie CHARBONNIER  
Attachée de presse de la Métropole  
02 32 76 84 24 / 06 46 15 34 21

[sophie.charbonnier@metropole-rouen-normandie.fr](mailto:sophie.charbonnier@metropole-rouen-normandie.fr)

[www.metropole-rouen-normandie.fr](http://www.metropole-rouen-normandie.fr)